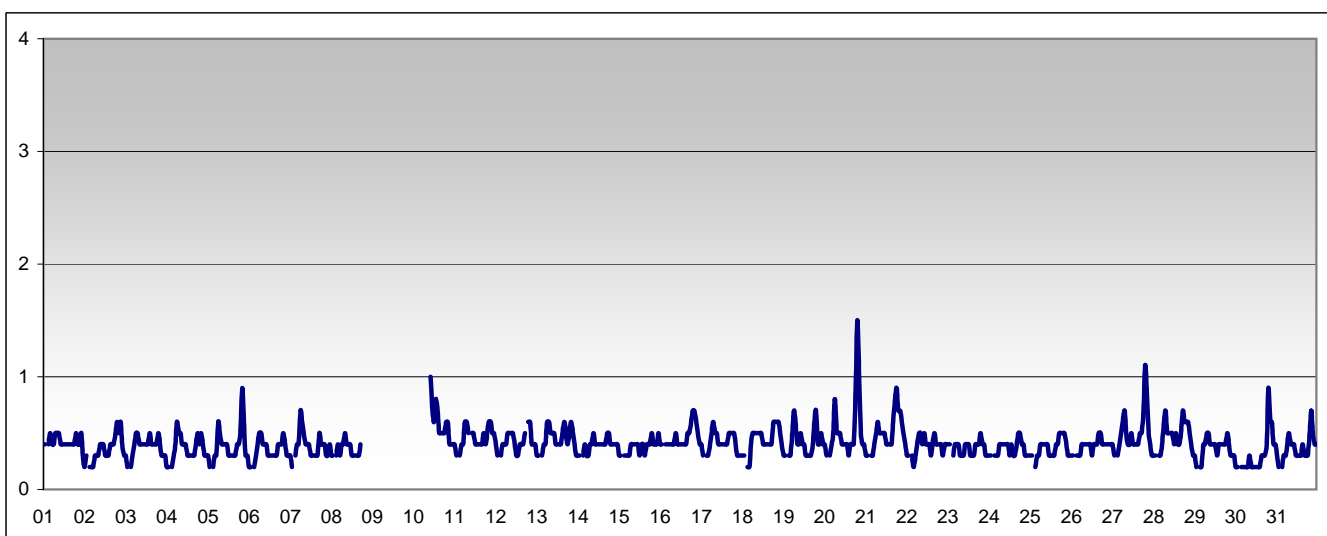


RAPPORTO SINTETICO DEL MESE DI

agosto 2009

**Monossido di carbonio - CO**

stazione	dati attesi	dati validi	(%)	min	media	max	50°	90°	95°	98°
Parma - Montebello	713	673	94%	< 0.6	< 0.6	1.5	< 0.6	< 0.6	0.6	0.7



**SUPERAMENTI DEI LIMITI DI LEGGE nel mese di**

agosto 2009

**CO**

**Limite UE[2000/69/CE] - [DM 60 2/4/2002]**

Valore limite per la protezione della salute *media di 8 ore* 10 mg/m<sup>3</sup>

superamenti nel mese

	Parma-Cittadella	Parma - Montebello	Langhirano-Badia	Fidenza-Leopardi	Colorno-Saragat
		0			

RAPPORTO SINTETICO DEL MESE DI

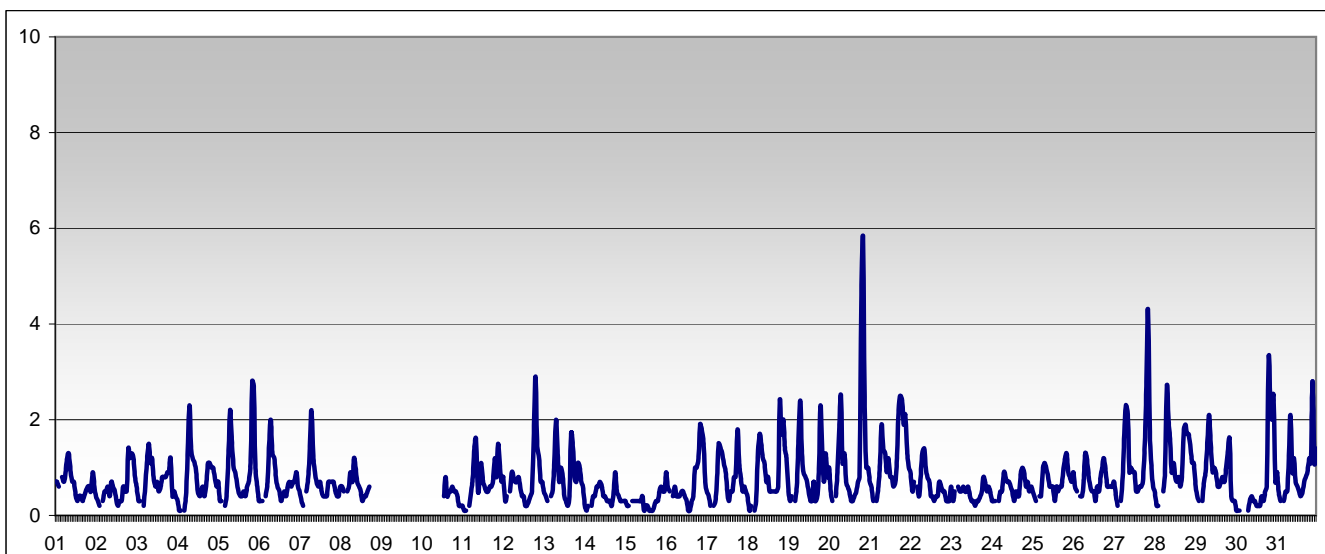
agosto 2009

RAPPORTO SINTETICO DEL MESE DI

agosto 2009

**Benzene - C6H6**

stazione	dati attesi	dati validi	(%)	min	media	max	50°	90°	95°	98°
Parma - Montebello	713	669	94%	< 0.2	0.8	5.8	0.6	1.4	1.9	2.4



**SUPERAMENTI DEI LIMITI DI LEGGE nel mese di**

agosto 2009

**BENZENE**

*Limiti UE dal 2010 [2000/69/CE] - in vigore con margine di tolleranza [DM 60 2/4/2002]*

Valore limite per la protezione della salute	<i>media annuale</i>				6 µg/m <sup>3</sup>
	Parma-Cittadella	Parma - Montebello	Langhirano-Badia	Fidenza-Leopardi	Colorno-Saragat
Il limite è sulla media annua perciò la media verrà calcolata al termine dell'anno solare in corso.					

RAPPORTO SINTETICO DEL MESE DI

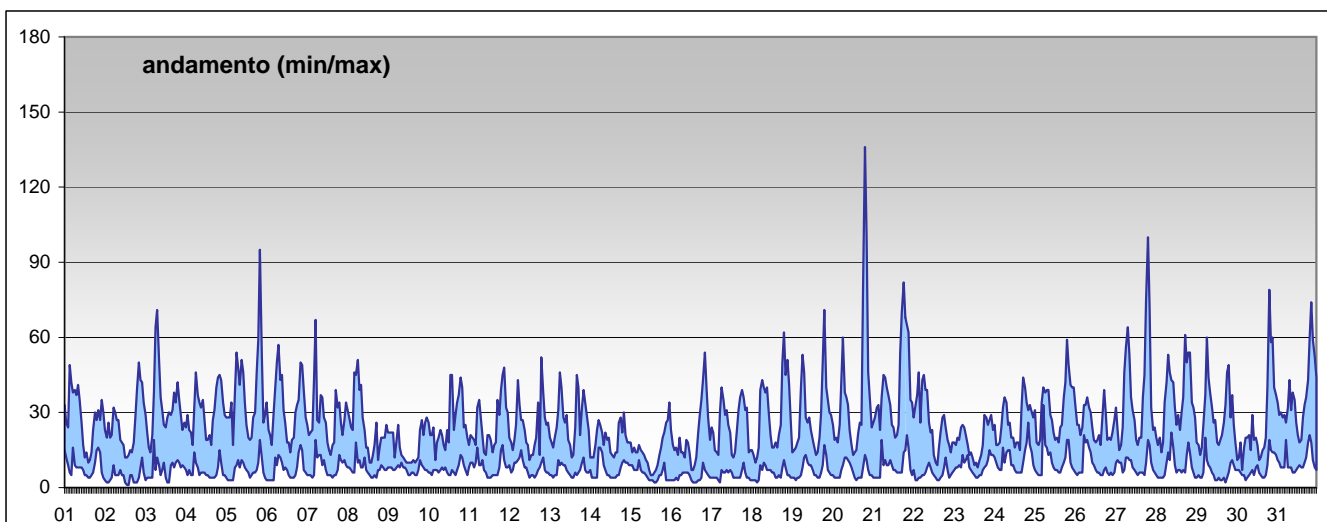
agosto 2009

RAPPORTO SINTETICO DEL MESE DI

agosto 2009

**Biossido di azoto - NO2**

stazione	dati attesi	dati validi	(%)	min	media	max	50°	90°	95°	98°
Parma - Cittadella	713	710	100%	< 12	15	46	13	26	32	35
Parma - Montebello	713	663	93%	< 12	28	136	25	45	54	67
Langhirano - Badia	713	699	98%	< 12	< 12	42	<12	14	18	25
Fidenza - Leopardi	713	707	99%	< 12	14	71	12	27	34	40
Colorno - Saragat	713	687	96%	< 12	15	52	13	27	32	36



**SUPERAMENTI DEI LIMITI DI LEGGE nel mese di**

agosto 2009

**NO2**

*Limiti UE dal 2010 [1999/30/CE] - in vigore con margine di tolleranza [DM 60 2/4/2002]*

Valore limite per la protezione della salute *media oraria* 210 µg/m<sup>3</sup>

superamenti nel mese

	Parma-Cittadella	Parma - Montebello	Langhirano-Badia	Fidenza-Leopardi	Colorno-Saragat
	0	0	0	0	0

Soglia di allarme *media oraria per più di tre ore* 400 µg/m<sup>3</sup>

superamenti nel mese

	Parma-Cittadella	Parma - Montebello	Langhirano-Badia	Fidenza-Leopardi	Colorno-Saragat
	0	0	0	0	0

RAPPORTO SINTETICO DEL MESE DI

agosto 2009

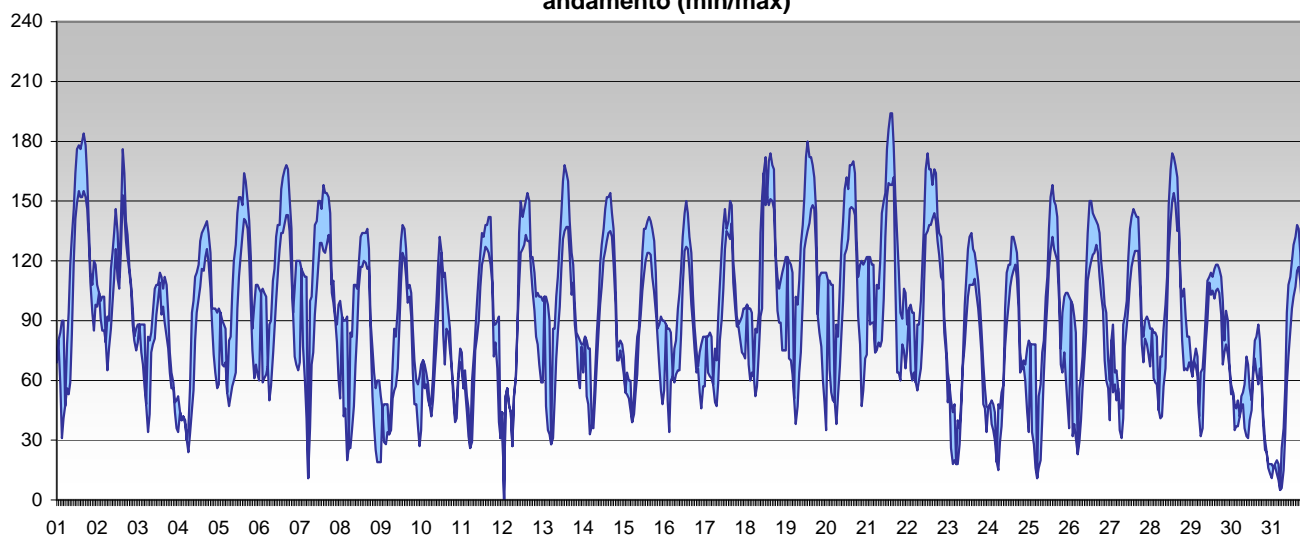
RAPPORTO SINTETICO DEL MESE DI

agosto 2009

Ozono - O<sub>3</sub>

stazione	dati attesi	dati validi	(%)	min	media	max	50°	90°	95°	98°
Parma - Cittadella	713	712	100%	< 10	81	162	75	132	141	151
Langhirano - Badia	713	702	98%	16	104	194	102	152	166	174

andamento (min/max)



SUPERAMENTI DEI LIMITI DI LEGGE nel mese di

agosto 2009

O<sub>3</sub>

Limiti UE [2002/3/CE] - D.Lgs 183 21/5/2004

Soglia di informazione		<i>media oraria</i>				180 µg/m <sup>3</sup>
superamenti nel mese						
	Parma-Cittadella	Parma - Montebello	Langhirano-Badia	Fidenza-Leopardi	Colorno-Saragat	
	0		2			
Soglia di allarme		<i>media oraria</i>				240 µg/m <sup>3</sup>
superamenti nel mese						
	Parma-Cittadella	Parma - Montebello	Langhirano-Badia	Fidenza-Leopardi	Colorno-Saragat	
	0		0			
Valore bersaglio per la protezione della salute		<i>media mobile di 8 ore</i>				120 µg/m <sup>3</sup>
superamenti nel mese						
	Parma-Cittadella	Parma - Montebello	Langhirano-Badia	Fidenza-Leopardi	Colorno-Saragat	
	15		26			

RAPPORTO SINTETICO DEL MESE DI

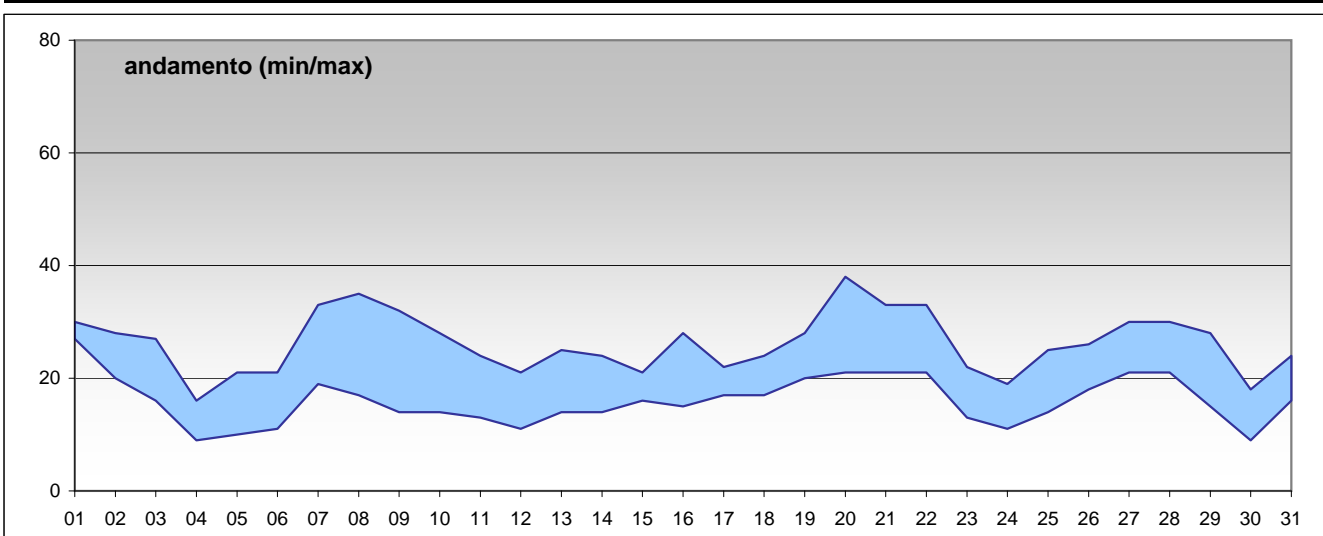
agosto 2009

RAPPORTO SINTETICO DEL MESE DI

agosto 2009

PM10

stazione	dati attesi	dati validi	(%)	min	media	max	50°	90°	95°	98°
Parma - Cittadella	31	31	100%	13	25	38	24	30	33	35
Parma - Montebello	31	29	94%	16	24	31	24	29	30	30
Fidenza - Leopardi	31	29	94%	11	21	29	21	28	29	29
Colorno - Saragat	31	24	77%	12	23	35	22	33	33	34
Langhirano - Badia	31	31	100%	9	16	27	16	21	21	23



SUPERAMENTI DEI LIMITI DI LEGGE nel mese di

agosto 2009

Particolato Sospeso (PM10)

Limiti UE [1999/30/CE] - [DM 60 2/4/2002]

Valore limite per la protezione della salute *media 24 ore* 50 µg/m<sup>3</sup>

superamenti nel mese

	Parma-Cittadella	Parma - Montebello	Langhirano-Badia	Fidenza-Leopardi	Colorno-Saragat
	0	0		0	0

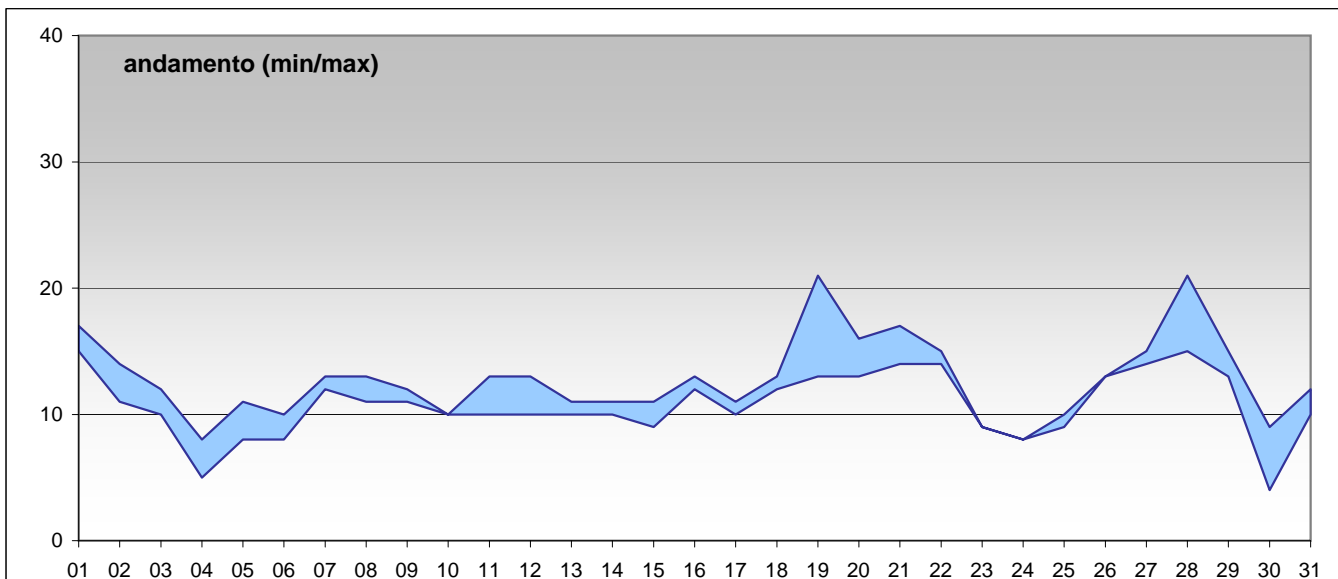
RAPPORTO SINTETICO DEL MESE DI

agosto 2009

**RAPPORTO SINTETICO DEL MESE DI agosto 2009**

**PM 2.5**

stazione	dati attesi	dati validi	(%)	min	media	max	50°	90°	95°	98°
Parma - Cittadella	31	30	97%	< 5	12	21	13	15	17	19
Langhirano - Badia	31	31	100%	5	11	21	11	14	16	19



**RAPPORTO SINTETICO DEL MESE DI agosto 2009**