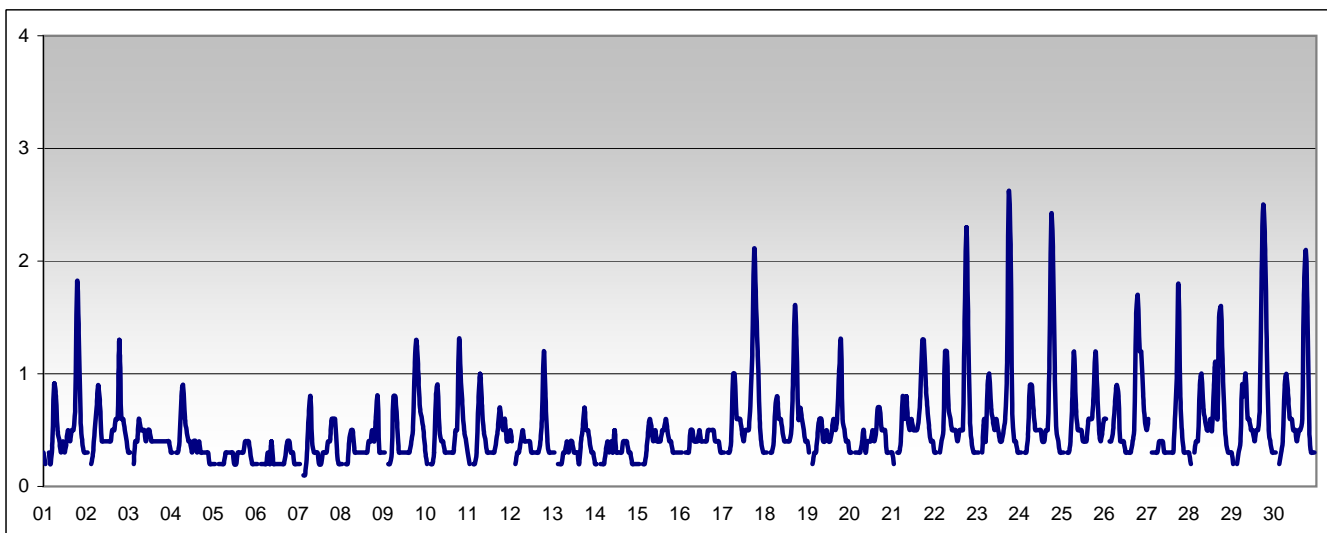


RAPPORTO SINTETICO DEL MESE DI

settembre 2009

Monossido di carbonio - CO

stazione	dati attesi	dati validi	(%)	min	media	max	50°	90°	95°	98°
Parma - Montebello	690	690	100%	< 0.6	< 0.6	2.6	< 0.6	0.9	1.2	1.7



SUPERAMENTI DEI LIMITI DI LEGGE nel mese di

settembre 2009

CO

Limite UE[2000/69/CE] - [DM 60 2/4/2002]

Valore limite per la protezione della salute *media di 8 ore* 10 mg/m³

superamenti nel mese

	Parma-Cittadella	Parma - Montebello	Langhirano-Badia	Fidenza-Leopardi	Colorno-Saragat
		0			

RAPPORTO SINTETICO DEL MESE DI

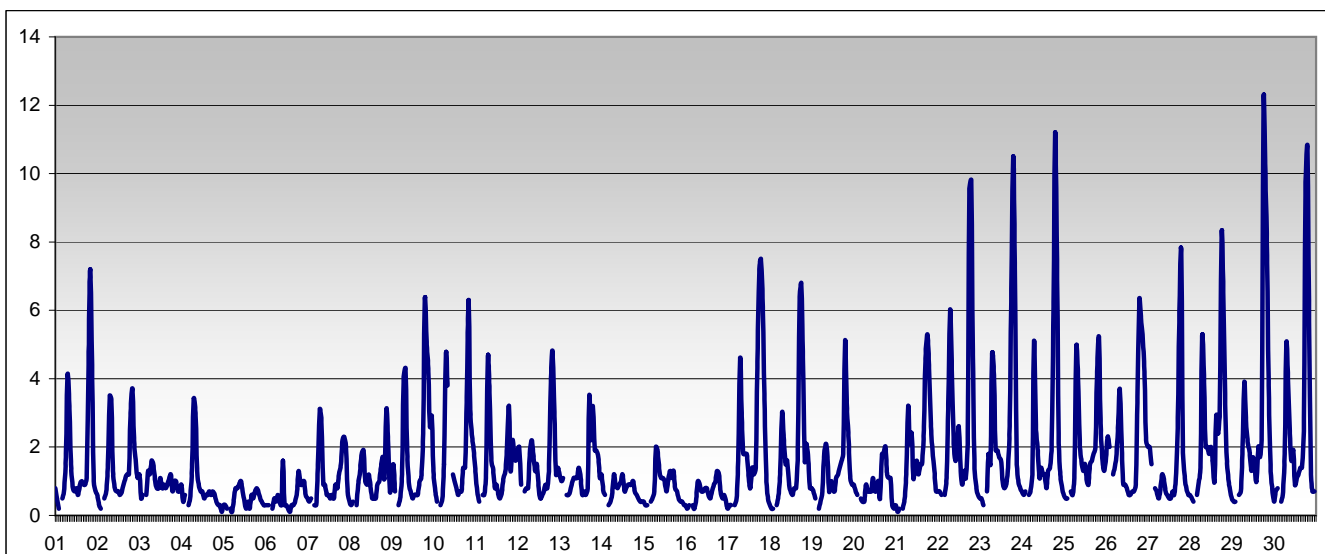
settembre 2009

RAPPORTO SINTETICO DEL MESE DI

settembre 2009

Benzene - C6H6

stazione	dati attesi	dati validi	(%)	min	media	max	50°	90°	95°	98°
Parma - Montebello	690	688	100%	< 0.2	1.6	12.1	1.0	3.5	5.1	7.2



SUPERAMENTI DEI LIMITI DI LEGGE nel mese di

settembre 2009

BENZENE

Limiti UE dal 2010 [2000/69/CE] - in vigore con margine di tolleranza [DM 60 2/4/2002]

Valore limite per la protezione della salute	<i>media annuale</i>				6 µg/m ³
	Parma-Cittadella	Parma - Montebello	Langhirano-Badia	Fidenza-Leopardi	Colorno-Saragat
Il limite è sulla media annua perciò la media verrà calcolata al termine dell'anno solare in corso.					

RAPPORTO SINTETICO DEL MESE DI

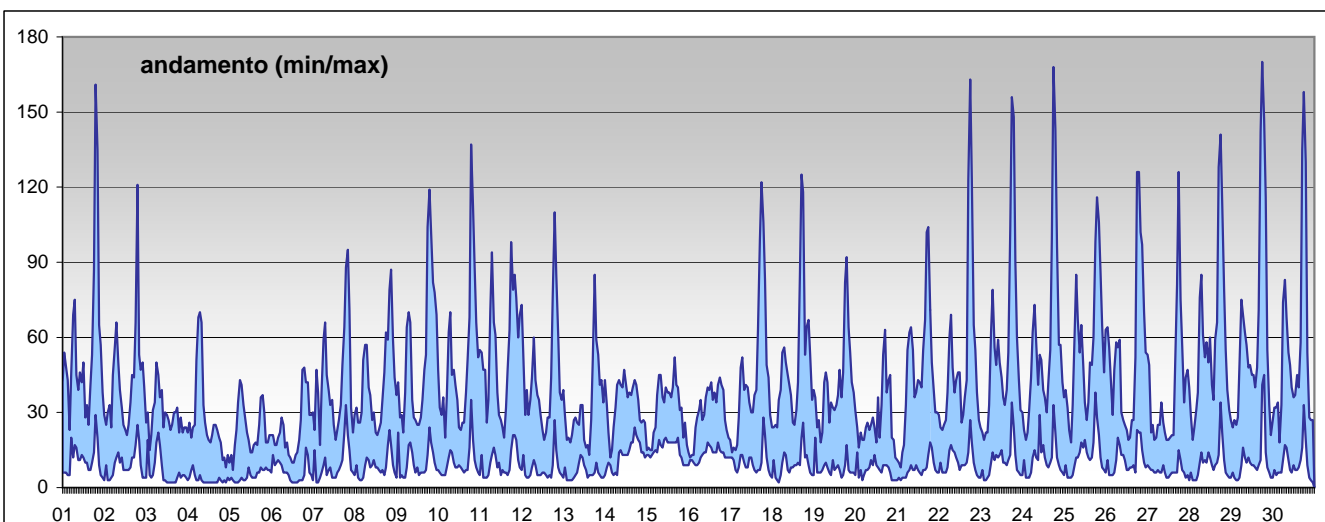
settembre 2009

RAPPORTO SINTETICO DEL MESE DI

settembre 2009

Biossido di azoto - NO2

stazione	dati attesi	dati validi	(%)	min	media	max	50°	90°	95°	98°
Parma - Cittadella	690	690	100%	< 12	24	110	19	47	57	72
Parma - Montebello	690	690	100%	< 12	43	170	35	76	104	131
Langhirano - Badia	690	689	100%	< 12	< 12	56	<12	18	22	29
Fidenza - Leopardi	690	680	99%	< 12	18	99	15	35	42	50
Colorno - Saragat	690	683	99%	< 12	22	69	19	39	48	55



SUPERAMENTI DEI LIMITI DI LEGGE nel mese di

settembre 2009

NO2

Limiti UE dal 2010 [1999/30/CE] - in vigore con margine di tolleranza [DM 60 2/4/2002]

Valore limite per la protezione della salute *media oraria* 210 µg/m³

superamenti nel mese

	Parma-Cittadella	Parma - Montebello	Langhirano-Badia	Fidenza-Leopardi	Colorno-Saragat
	0	0	0	0	0

Soglia di allarme *media oraria per più di tre ore* 400 µg/m³

superamenti nel mese

	Parma-Cittadella	Parma - Montebello	Langhirano-Badia	Fidenza-Leopardi	Colorno-Saragat
	0	0	0	0	0

RAPPORTO SINTETICO DEL MESE DI

settembre 2009

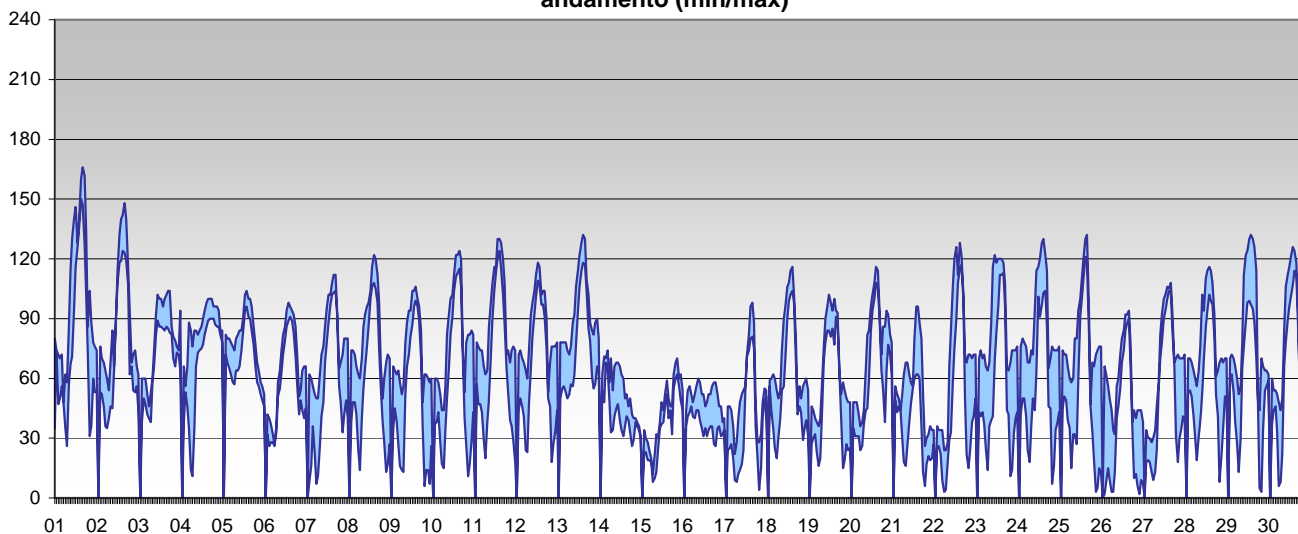
RAPPORTO SINTETICO DEL MESE DI

settembre 2009

Ozono - O₃

stazione	dati attesi	dati validi	(%)	min	media	max	50°	90°	95°	98°
Parma - Cittadella	690	690	100%	< 10	55	150	50	99	108	118
Langhirano - Badia	690	690	100%	12	75	166	72	114	122	132

andamento (min/max)



SUPERAMENTI DEI LIMITI DI LEGGE nel mese di

settembre 2009

O₃

Limiti UE [2002/3/CE] - D.Lgs 183 21/5/2004

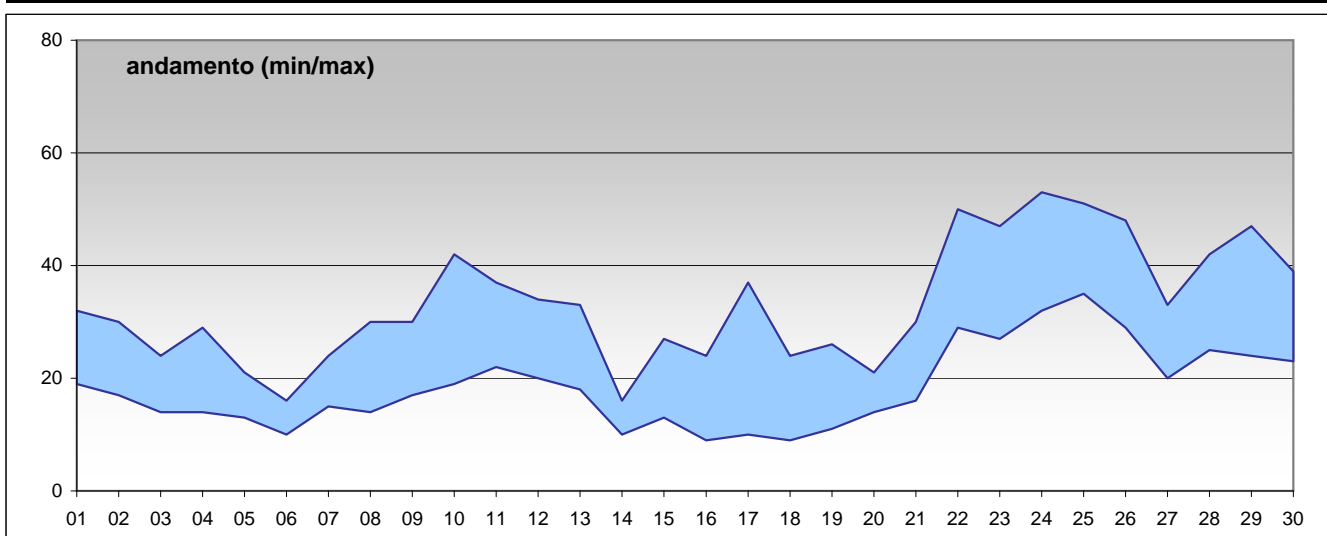
Soglia di informazione		<i>media oraria</i>				180 µg/m ³
superamenti nel mese						
	Parma-Cittadella	Parma - Montebello	Langhirano-Badia	Fidenza-Leopardi	Colorno-Saragat	
	0		0			
Soglia di allarme		<i>media oraria</i>				240 µg/m ³
superamenti nel mese						
	Parma-Cittadella	Parma - Montebello	Langhirano-Badia	Fidenza-Leopardi	Colorno-Saragat	
	0		0			
Valore bersaglio per la protezione della salute		<i>media mobile di 8 ore</i>				120 µg/m ³
superamenti nel mese						
	Parma-Cittadella	Parma - Montebello	Langhirano-Badia	Fidenza-Leopardi	Colorno-Saragat	
	1		3			

RAPPORTO SINTETICO DEL MESE DI

settembre 2009

RAPPORTO SINTETICO DEL MESE DI **settembre 2009**

PM10										
stazione	dati attesi	dati validi	(%)	min	media	max	50°	90°	95°	98°
Parma - Cittadella	30	29	97%	14	30	51	30	41	43	47
Parma - Montebello	30	30	100%	15	31	53	30	48	51	52
Fidenza - Leopardi	30	27	90%	10	21	36	20	31	33	35
Colorno - Saragat	30	27	90%	9	24	42	21	38	38	40
Langhirano - Badia	30	30	100%	9	19	35	18	29	31	33



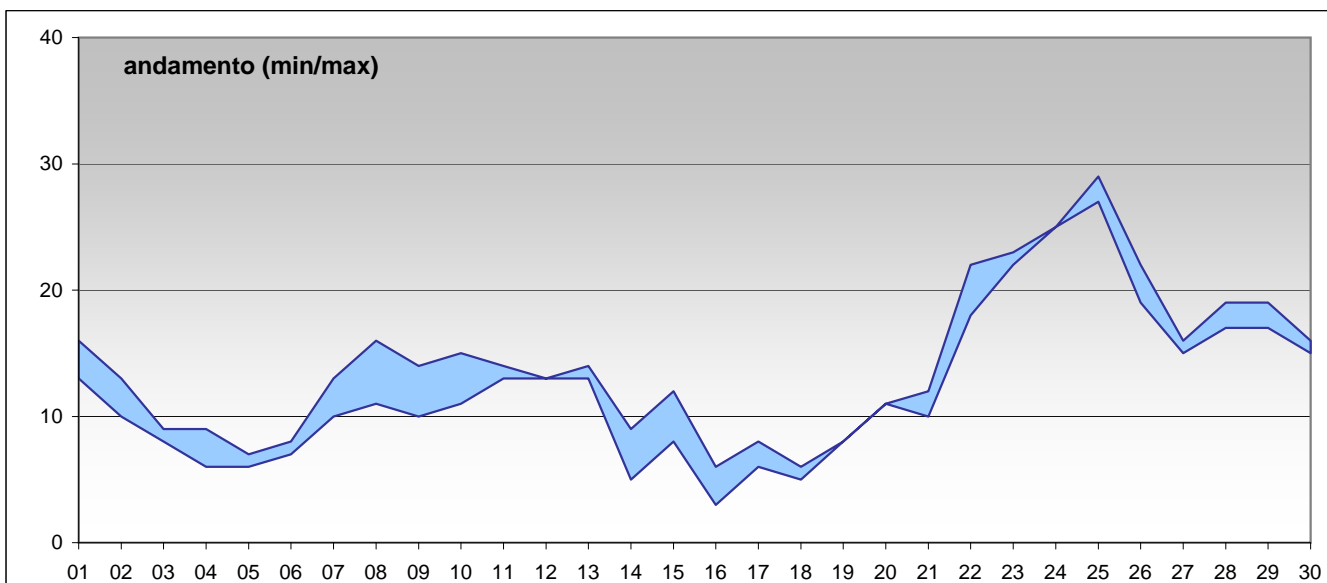
SUPERAMENTI DEI LIMITI DI LEGGE nel mese di						settembre 2009
Particolato Sospeso (PM10)						
Limiti UE [1999/30/CE] - [DM 60 2/4/2002]						
Valore limite per la protezione della salute			media 24 ore		50 µg/m ³	
superamenti nel mese						
	Parma-Cittadella	Parma - Montebello	Langhirano-Badia	Fidenza-Leopardi	Colorno-Saragat	
	1	2	0	0	0	

RAPPORTO SINTETICO DEL MESE DI **settembre 2009**

RAPPORTO SINTETICO DEL MESE DI settembre 2009

PM 2.5

stazione	dati attesi	dati validi	(%)	min	media	max	50°	90°	95°	98°
Parma - Cittadella	30	29	97%	< 5	13	27	13	18	21	24
Langhirano - Badia	30	30	100%	6	13	29	12	22	24	27



RAPPORTO SINTETICO DEL MESE DI settembre 2009