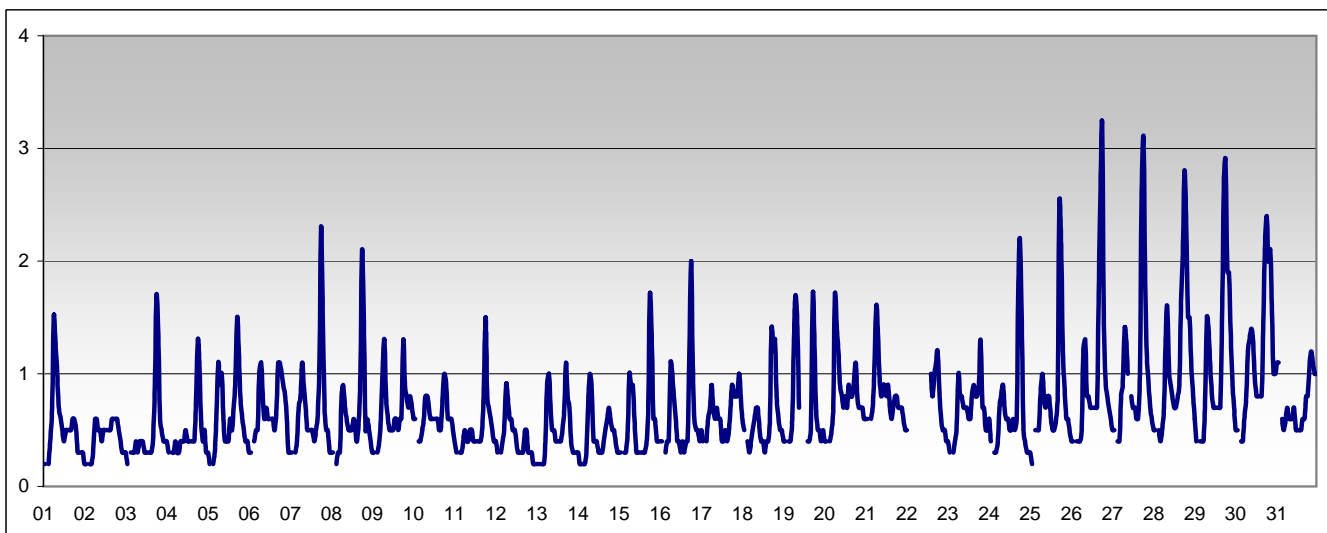


RAPPORTO SINTETICO DEL MESE DI

ottobre 2009

**Monossido di carbonio - CO**

stazione	dati attesi	dati validi	(%)	min	media	max	50°	90°	95°	98°
Parma - Montebello	713	699	98%	< 0.6	0.7	3.2	0.6	1.2	1.5	2.1



**SUPERAMENTI DEI LIMITI DI LEGGE nel mese di**

ottobre 2009

**CO**

**Limite UE[2000/69/CE] - [DM 60 2/4/2002]**

Valore limite per la protezione della salute *media di 8 ore* 10 mg/m<sup>3</sup>

superamenti nel mese

	Parma-Cittadella	Parma - Montebello	Langhirano-Badia	Fidenza-Leopardi	Colorno-Saragat
		0			

RAPPORTO SINTETICO DEL MESE DI

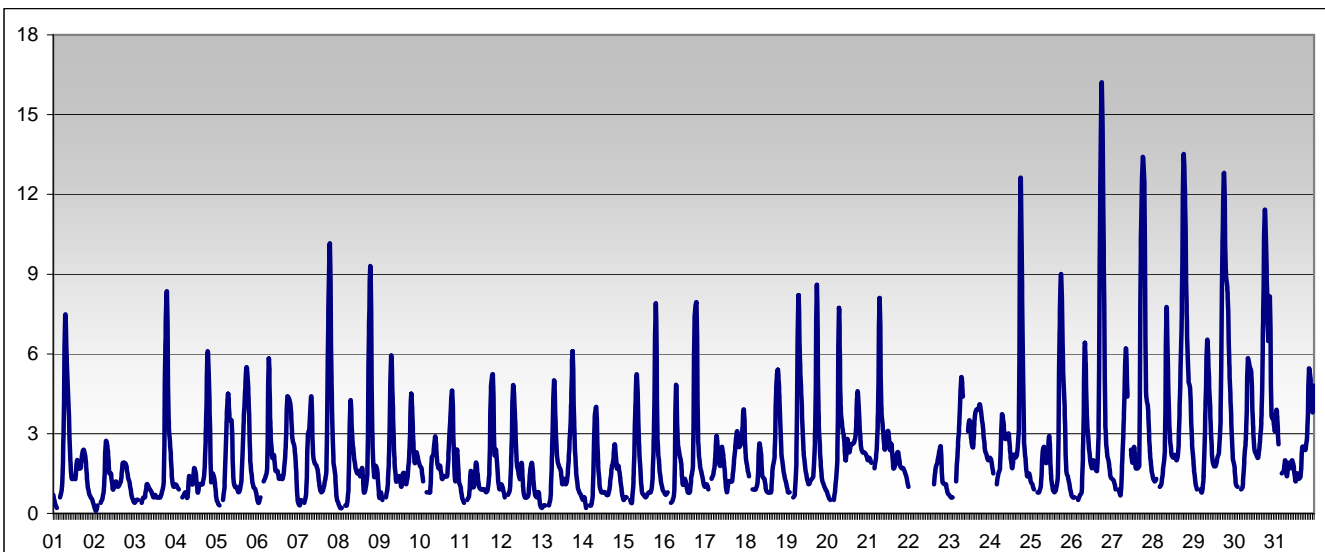
ottobre 2009

RAPPORTO SINTETICO DEL MESE DI

ottobre 2009

**Benzene - C6H6**

stazione	dati attesi	dati validi	(%)	min	media	max	50°	90°	95°	98°
Parma - Montebello	713	697	98%	< 0.2	2.3	16.2	1.7	4.6	6.7	9.2



**SUPERAMENTI DEI LIMITI DI LEGGE nel mese di**

ottobre 2009

**BENZENE**

*Limiti UE dal 2010 [2000/69/CE] - in vigore con margine di tolleranza [DM 60 2/4/2002]*

Valore limite per la protezione della salute | *media annuale* | 6 µg/m<sup>3</sup>

Parma-Cittadella	Parma - Montebello	Langhirano-Badia	Fidenza-Leopardi	Colorno-Saragat
------------------	--------------------	------------------	------------------	-----------------

Il limite è sulla media annua perciò la media verrà calcolata al termine dell'anno solare in corso.

RAPPORTO SINTETICO DEL MESE DI

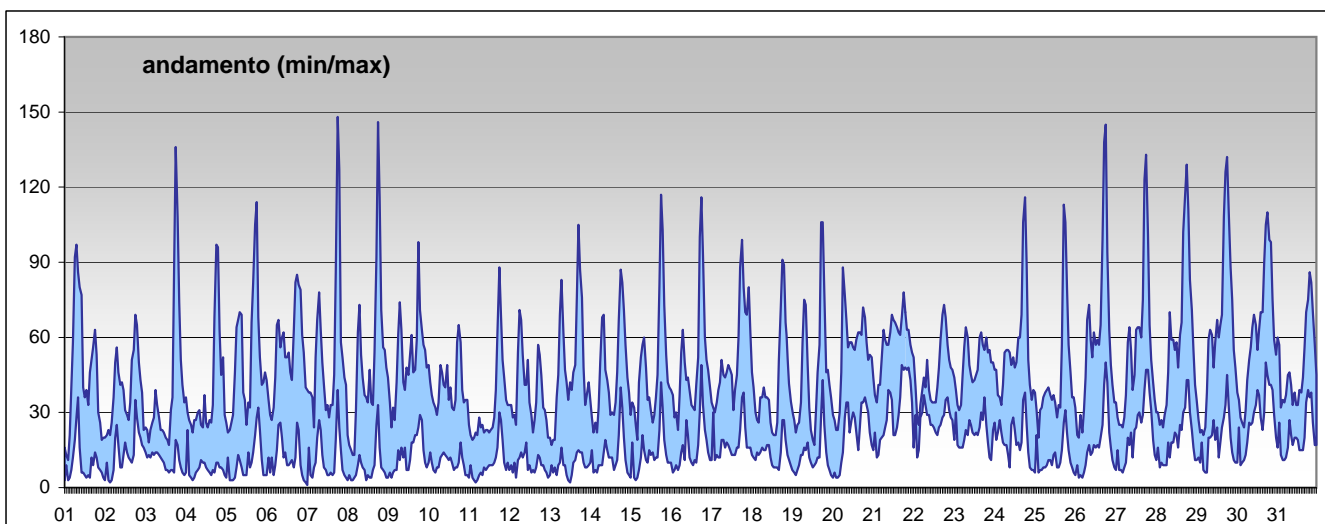
ottobre 2009

RAPPORTO SINTETICO DEL MESE DI

ottobre 2009

**Biossido di azoto - NO2**

stazione	dati attesi	dati validi	(%)	min	media	max	50°	90°	95°	98°
Parma - Cittadella	713	700	98%	< 12	35	108	33	59	65	73
Parma - Montebello	713	697	98%	< 12	49	148	45	80	99	116
Langhirano - Badia	713	692	97%	< 12	18	72	14	37	47	57
Fidenza - Leopardi	713	650	91%	< 12	26	80	22	48	60	67
Colorno - Saragat	713	706	99%	< 12	28	58	28	43	47	50



**SUPERAMENTI DEI LIMITI DI LEGGE nel mese di**

ottobre 2009

**NO2**

*Limiti UE dal 2010 [1999/30/CE] - in vigore con margine di tolleranza [DM 60 2/4/2002]*

Valore limite per la protezione della salute *media oraria* 210 µg/m<sup>3</sup>

superamenti nel mese

	Parma-Cittadella	Parma - Montebello	Langhirano-Badia	Fidenza-Leopardi	Colorno-Saragat
	0	0	0	0	0

Soglia di allarme *media oraria per più di tre ore* 400 µg/m<sup>3</sup>

superamenti nel mese

	Parma-Cittadella	Parma - Montebello	Langhirano-Badia	Fidenza-Leopardi	Colorno-Saragat
	0	0	0	0	0

RAPPORTO SINTETICO DEL MESE DI

ottobre 2009

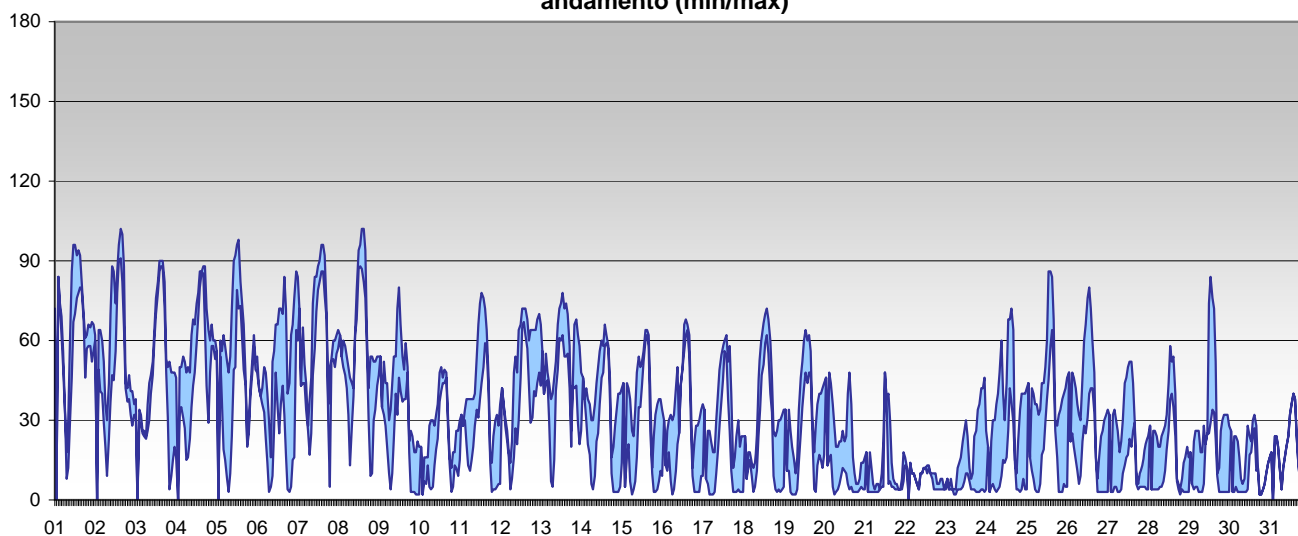
RAPPORTO SINTETICO DEL MESE DI

ottobre 2009

Ozono - O<sub>3</sub>

stazione	dati attesi	dati validi	(%)	min	media	max	50°	90°	95°	98°
Parma - Cittadella	713	670	94%	< 10	26	96	17	60	71	83
Langhirano - Badia	713	708	99%	< 10	41	102	38	72	85	92

andamento (min/max)



SUPERAMENTI DEI LIMITI DI LEGGE nel mese di

ottobre 2009

O<sub>3</sub>

Limiti UE [2002/3/CE] - D.Lgs 183 21/5/2004

Soglia di informazione		<i>media oraria</i>				180 µg/m <sup>3</sup>
superamenti nel mese						
	Parma-Cittadella	Parma - Montebello	Langhirano-Badia	Fidenza-Leopardi	Colorno-Saragat	
	0		0			
Soglia di allarme		<i>media oraria</i>				240 µg/m <sup>3</sup>
superamenti nel mese						
	Parma-Cittadella	Parma - Montebello	Langhirano-Badia	Fidenza-Leopardi	Colorno-Saragat	
	0		0			
Valore bersaglio per la protezione della salute		<i>media mobile di 8 ore</i>				120 µg/m <sup>3</sup>
superamenti nel mese						
	Parma-Cittadella	Parma - Montebello	Langhirano-Badia	Fidenza-Leopardi	Colorno-Saragat	
	0		0			

RAPPORTO SINTETICO DEL MESE DI

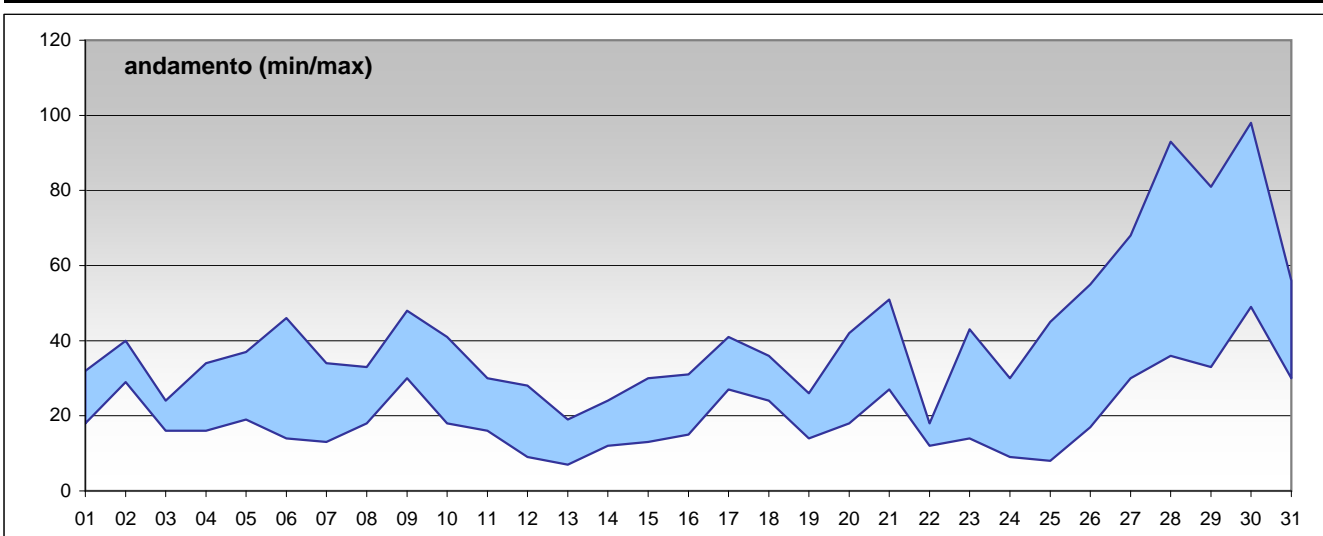
ottobre 2009

**RAPPORTO SINTETICO DEL MESE DI**

**ottobre 2009**

**PM10**

stazione	dati attesi	dati validi	(%)	min	media	max	50°	90°	95°	98°
Parma - Cittadella	31	30	97%	10	38	94	36	58	80	88
Parma - Montebello	31	28	90%	19	43	98	39	72	89	95
Fidenza - Leopardi	31	31	100%	7	33	86	30	57	69	77
Colorno - Saragat	31	30	97%	14	30	57	29	43	53	56
Langhirano - Badia	31	31	100%	7	20	64	17	33	35	47



**SUPERAMENTI DEI LIMITI DI LEGGE nel mese di**

**ottobre 2009**

**Particolato Sospeso (PM10)**

**Limiti UE [1999/30/CE] - [DM 60 2/4/2002]**

Valore limite per la protezione della salute *media 24 ore* 50 µg/m<sup>3</sup>

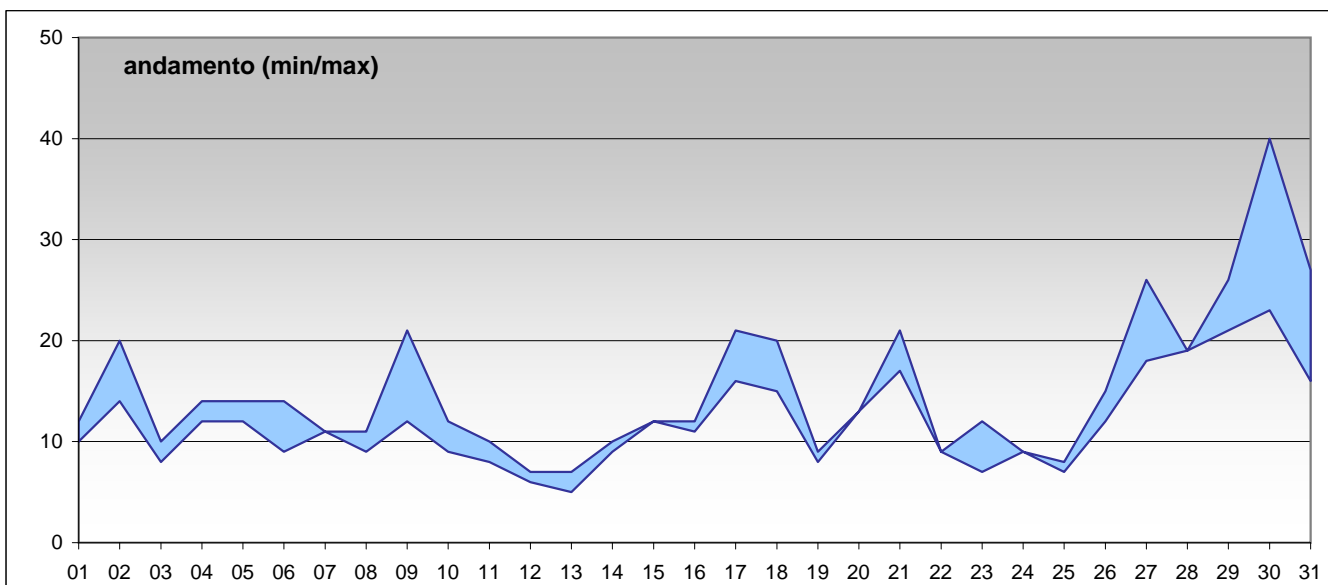
superamenti nel mese

	Parma-Cittadella	Parma - Montebello	Langhirano-Badia	Fidenza-Leopardi	Colorno-Saragat
	5	5	1	4	2

**RAPPORTO SINTETICO DEL MESE DI**

**ottobre 2009**

RAPPORTO SINTETICO DEL MESE DI										ottobre 2009
PM 2.5										
stazione	dati attesi	dati validi	(%)	min	media	max	50°	90°	95°	98°
Parma - Cittadella	31	30	97%	5	12	23	12	18	20	22
Langhirano - Badia	31	30	97%	7	15	40	12	26	27	32



RAPPORTO SINTETICO DEL MESE DI										ottobre 2009
--------------------------------	--	--	--	--	--	--	--	--	--	--------------