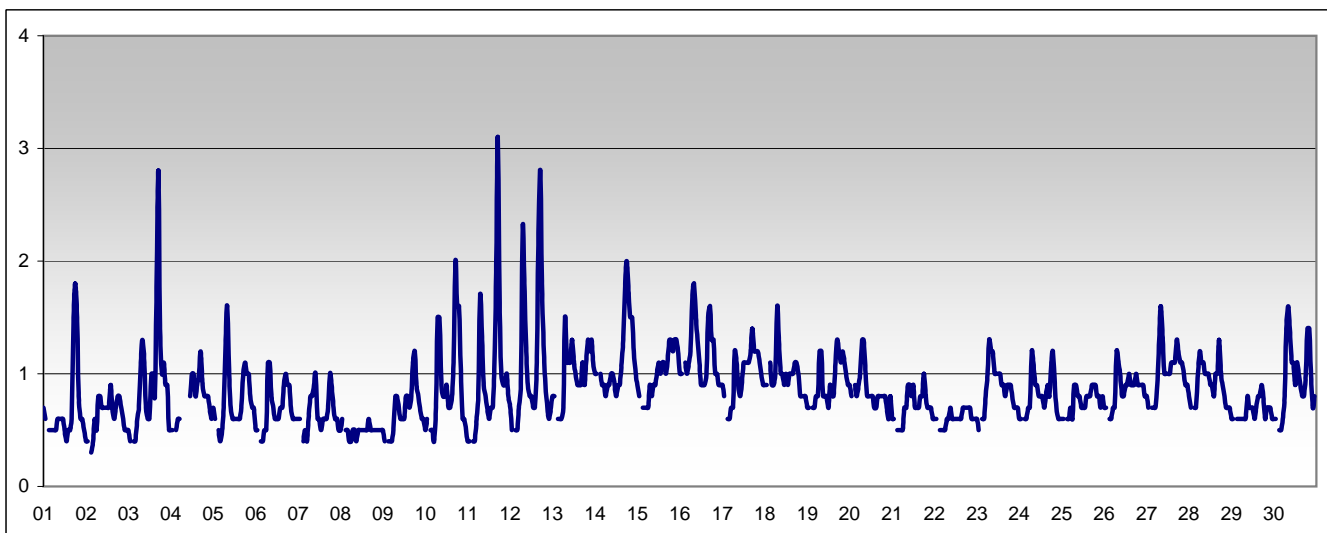


RAPPORTO SINTETICO DEL MESE DI

novembre 2009

Monossido di carbonio - CO

stazione	dati attesi	dati validi	(%)	min	media	max	50°	90°	95°	98°
Parma - Montebello	690	685	99%	< 0.6	0.9	3.1	0.8	1.2	1.4	1.7



SUPERAMENTI DEI LIMITI DI LEGGE nel mese di

novembre 2009

CO

Limite UE[2000/69/CE] - [DM 60 2/4/2002]

Valore limite per la protezione della salute *media di 8 ore* 10 mg/m³

superamenti nel mese

	Parma-Cittadella	Parma - Montebello	Langhirano-Badia	Fidenza-Leopardi	Colorno-Saragat
		0			

RAPPORTO SINTETICO DEL MESE DI

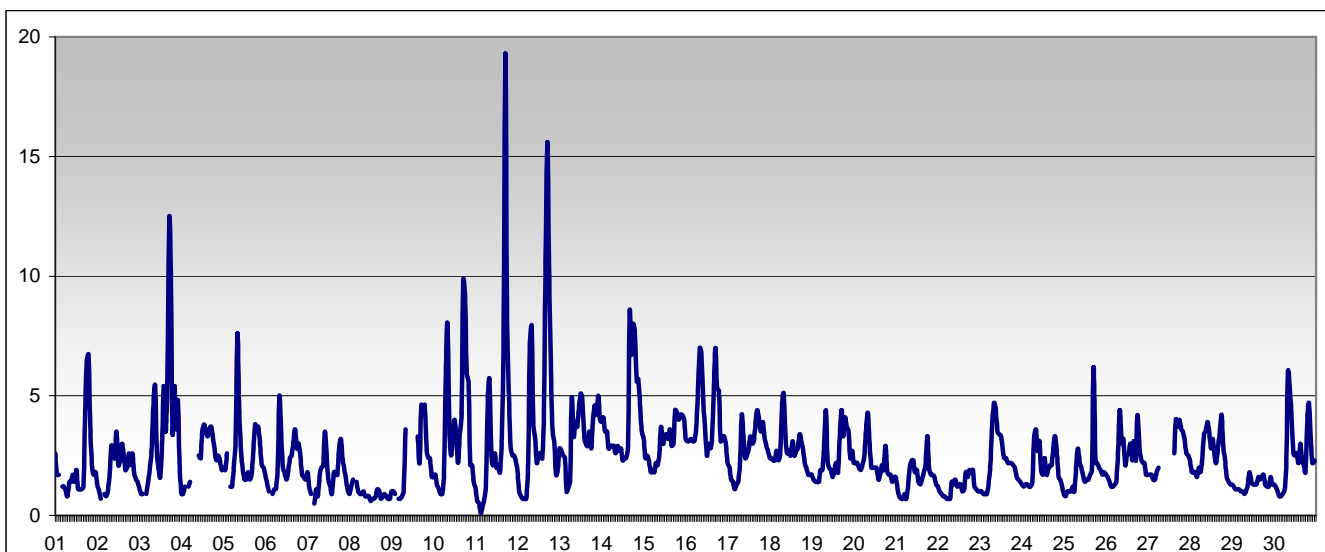
novembre 2009

RAPPORTO SINTETICO DEL MESE DI

novembre 2009

Benzene - C6H6

stazione	dati attesi	dati validi	(%)	min	media	max	50°	90°	95°	98°
Parma - Montebello	690	693	100%	< 0.2	2.5	19.3	2.2	4.3	5.4	7.6



SUPERAMENTI DEI LIMITI DI LEGGE nel mese di

novembre 2009

BENZENE

Limiti UE dal 2010 [2000/69/CE] - in vigore con margine di tolleranza [DM 60 2/4/2002]

Valore limite per la protezione della salute	<i>media annuale</i>				6 µg/m ³
	Parma-Cittadella	Parma - Montebello	Langhirano-Badia	Fidenza-Leopardi	Colorno-Saragat
Il limite è sulla media annua perciò la media verrà calcolata al termine dell'anno solare in corso.					

RAPPORTO SINTETICO DEL MESE DI

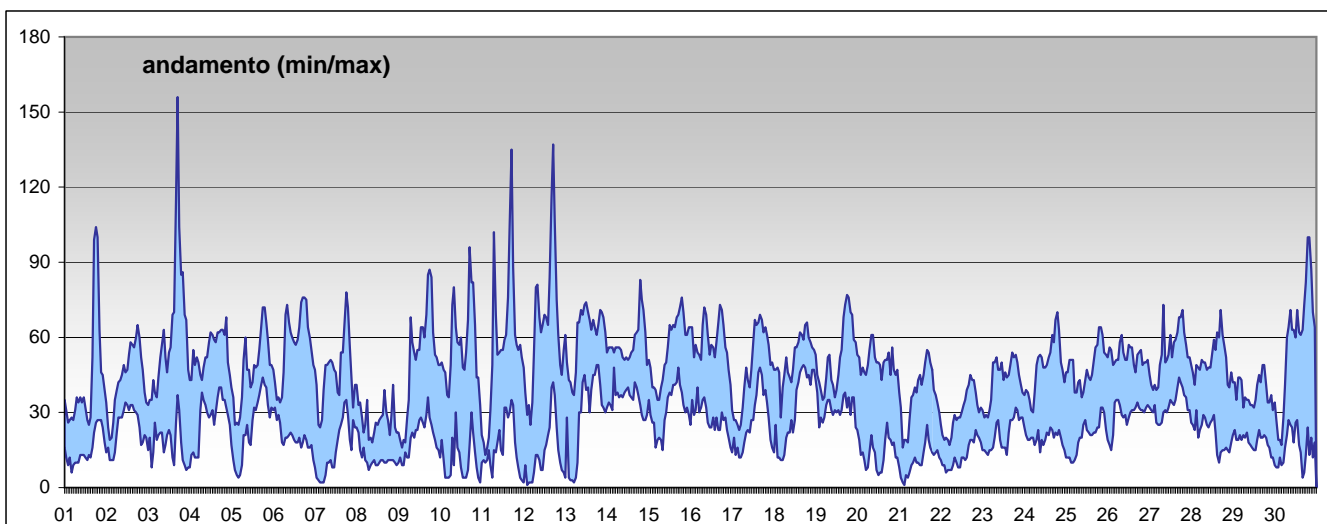
novembre 2009

RAPPORTO SINTETICO DEL MESE DI

novembre 2009

Biossido di azoto - NO2

stazione	dati attesi	dati validi	(%)	min	media	max	50°	90°	95°	98°
Parma - Cittadella	690	686	99%	< 12	40	81	41	55	58	63
Parma - Montebello	690	685	99%	15	50	156	50	70	76	97
Langhirano - Badia	690	665	96%	< 12	25	68	22	45	50	54
Fidenza - Leopardi	690	690	100%	< 12	31	71	30	48	52	57
Colorno - Saragat	690	679	98%	< 12	31	60	31	46	49	50



SUPERAMENTI DEI LIMITI DI LEGGE nel mese di

novembre 2009

NO2

Limiti UE dal 2010 [1999/30/CE] - in vigore con margine di tolleranza [DM 60 2/4/2002]

Valore limite per la protezione della salute *media oraria* 210 µg/m³

superamenti nel mese

	Parma-Cittadella	Parma - Montebello	Langhirano-Badia	Fidenza-Leopardi	Colorno-Saragat
	0	0	0	0	0

Soglia di allarme *media oraria per più di tre ore* 400 µg/m³

superamenti nel mese

	Parma-Cittadella	Parma - Montebello	Langhirano-Badia	Fidenza-Leopardi	Colorno-Saragat
	0	0	0	0	0

RAPPORTO SINTETICO DEL MESE DI

novembre 2009

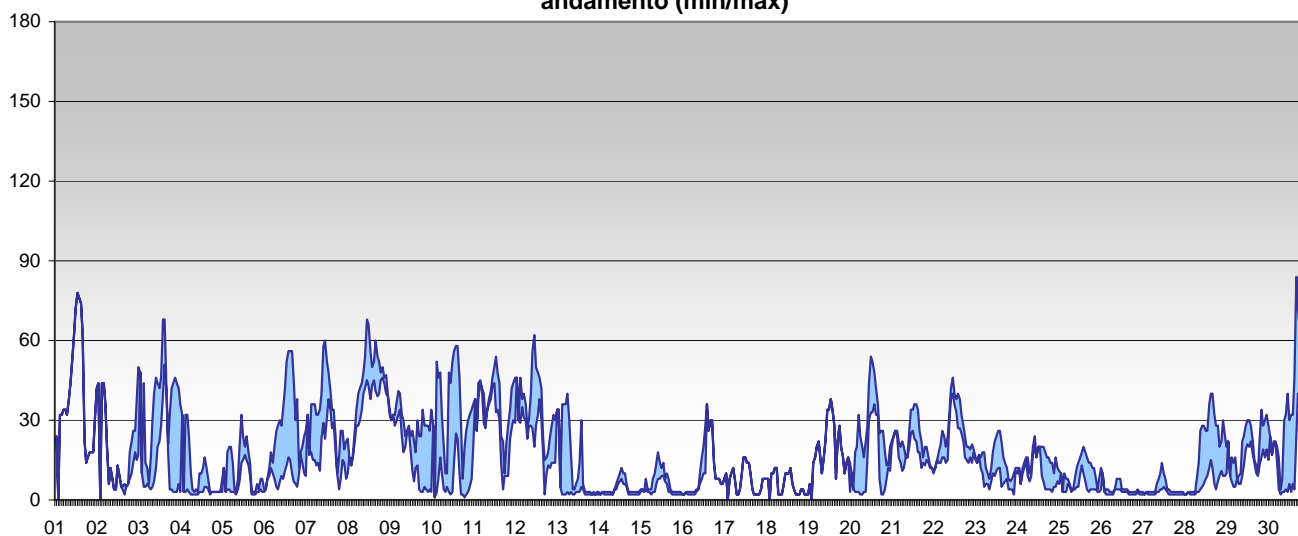
RAPPORTO SINTETICO DEL MESE DI

novembre 2009

Ozono - O₃

stazione	dati attesi	dati validi	(%)	min	media	max	50°	90°	95°	98°
Parma - Cittadella	690	573	83%	< 10	12	51	7	30	38	43
Langhirano - Badia	690	681	99%	< 10	21	84	18	44	52	61

andamento (min/max)



SUPERAMENTI DEI LIMITI DI LEGGE nel mese di

novembre 2009

O₃

Limiti UE [2002/3/CE] - D.Lgs 183 21/5/2004

Soglia di informazione		<i>media oraria</i>				180 µg/m ³
superamenti nel mese						
	Parma-Cittadella	Parma - Montebello	Langhirano-Badia	Fidenza-Leopardi	Colorno-Saragat	
	0		0			
Soglia di allarme		<i>media oraria</i>				240 µg/m ³
superamenti nel mese						
	Parma-Cittadella	Parma - Montebello	Langhirano-Badia	Fidenza-Leopardi	Colorno-Saragat	
	0		0			
Valore bersaglio per la protezione della salute		<i>media mobile di 8 ore</i>				120 µg/m ³
superamenti nel mese						
	Parma-Cittadella	Parma - Montebello	Langhirano-Badia	Fidenza-Leopardi	Colorno-Saragat	
	0		0			

RAPPORTO SINTETICO DEL MESE DI

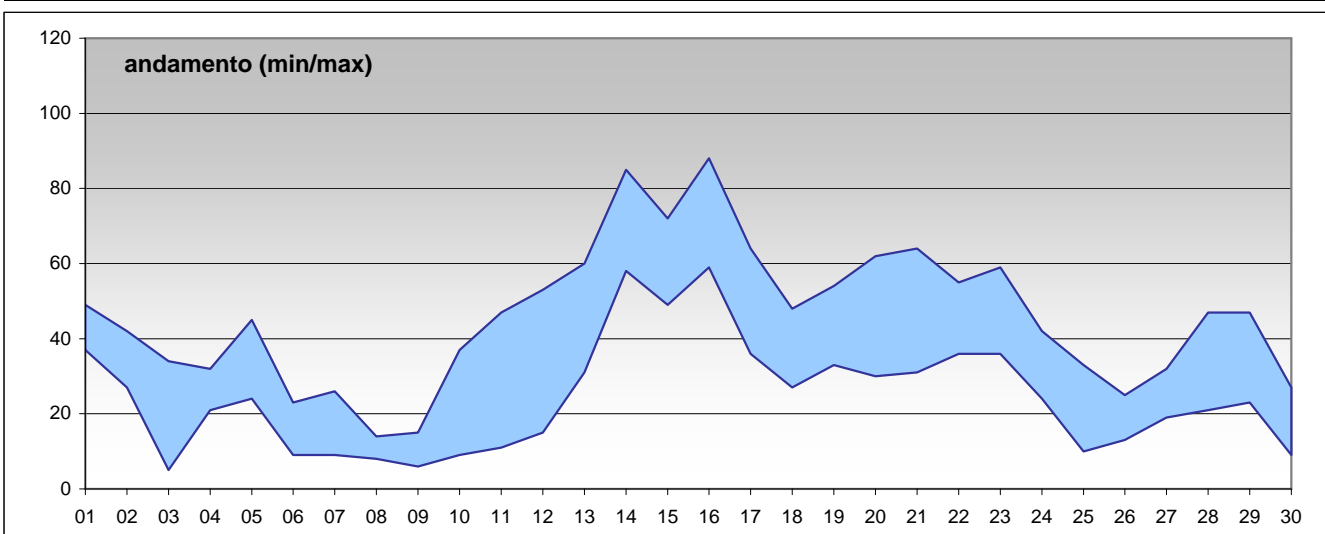
novembre 2009

RAPPORTO SINTETICO DEL MESE DI

novembre 2009

PM10

stazione	dati attesi	dati validi	(%)	min	media	max	50°	90°	95°	98°
Parma - Cittadella	30	26	87%	16	45	85	42	66	82	85
Parma - Montebello	30	30	100%	14	44	88	46	63	74	82
Fidenza - Leopardi	30	30	100%	11	37	78	37	64	67	73
Colorno - Saragat	30	28	93%	6	33	64	34	56	58	61
Langhirano - Badia	30	30	100%	5	25	65	24	43	55	62



SUPERAMENTI DEI LIMITI DI LEGGE nel mese di

novembre 2009

Particolato Sospeso (PM10)

Limiti UE [1999/30/CE] - [DM 60 2/4/2002]

Valore limite per la protezione della salute *media 24 ore* 50 µg/m³

superamenti nel mese

	Parma-Cittadella	Parma - Montebello	Langhirano-Badia	Fidenza-Leopardi	Colorno-Saragat
	10	10	2	7	5

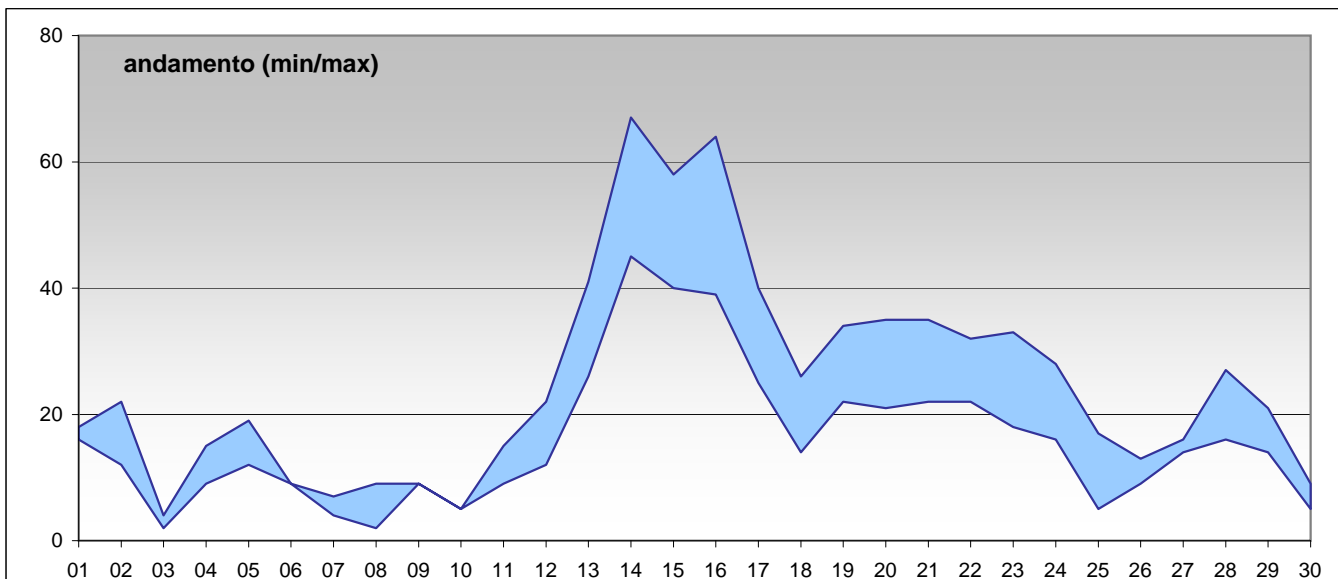
RAPPORTO SINTETICO DEL MESE DI

novembre 2009

RAPPORTO SINTETICO DEL MESE DI novembre 2009

PM 2.5

stazione	dati attesi	dati validi	(%)	min	media	max	50°	90°	95°	98°
Parma - Cittadella	30	28	93%	< 5	25	67	22	46	62	65
Langhirano - Badia	30	30	100%	< 5	17	45	16	27	40	42



RAPPORTO SINTETICO DEL MESE DI novembre 2009