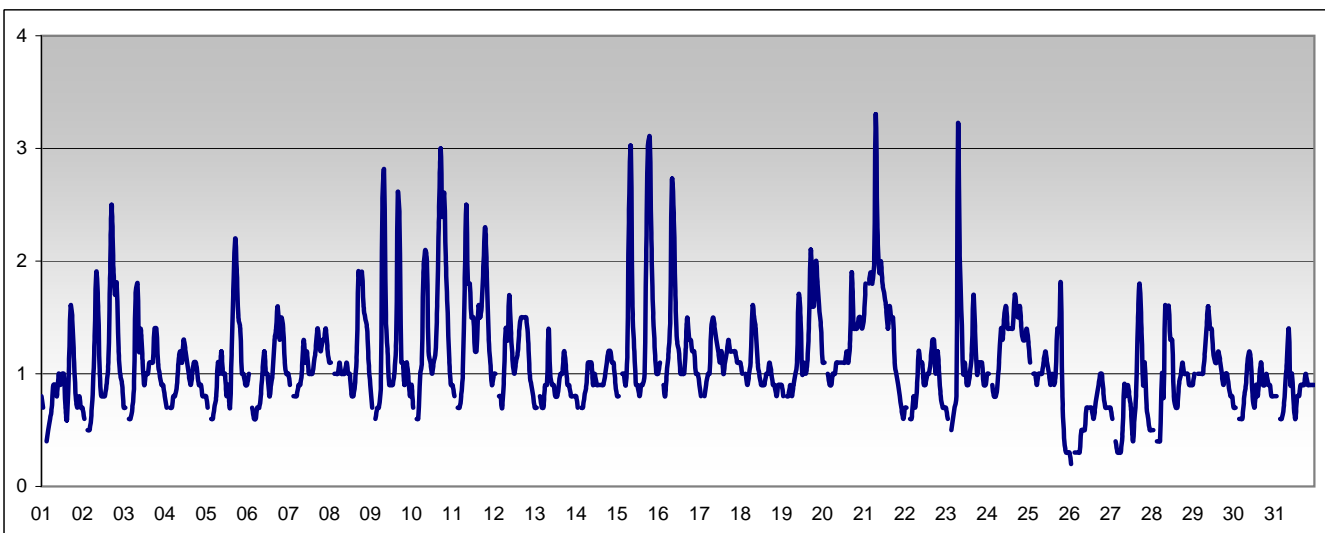


RAPPORTO SINTETICO DEL MESE DI

dicembre 2009

Monossido di carbonio - CO

stazione	dati attesi	dati validi	(%)	min	media	max	50°	90°	95°	98°
Parma - Montebello	713	713	100%	< 0.6	1.1	3.3	1.0	1.6	1.9	2.4



SUPERAMENTI DEI LIMITI DI LEGGE nel mese di

dicembre 2009

CO

Limite UE[2000/69/CE] - [DM 60 2/4/2002]

Valore limite per la protezione della salute *media di 8 ore* 10 mg/m³

superamenti nel mese

	Parma-Cittadella	Parma - Montebello	Langhirano-Badia	Fidenza-Leopardi	Colorno-Saragat
		0			

RAPPORTO SINTETICO DEL MESE DI

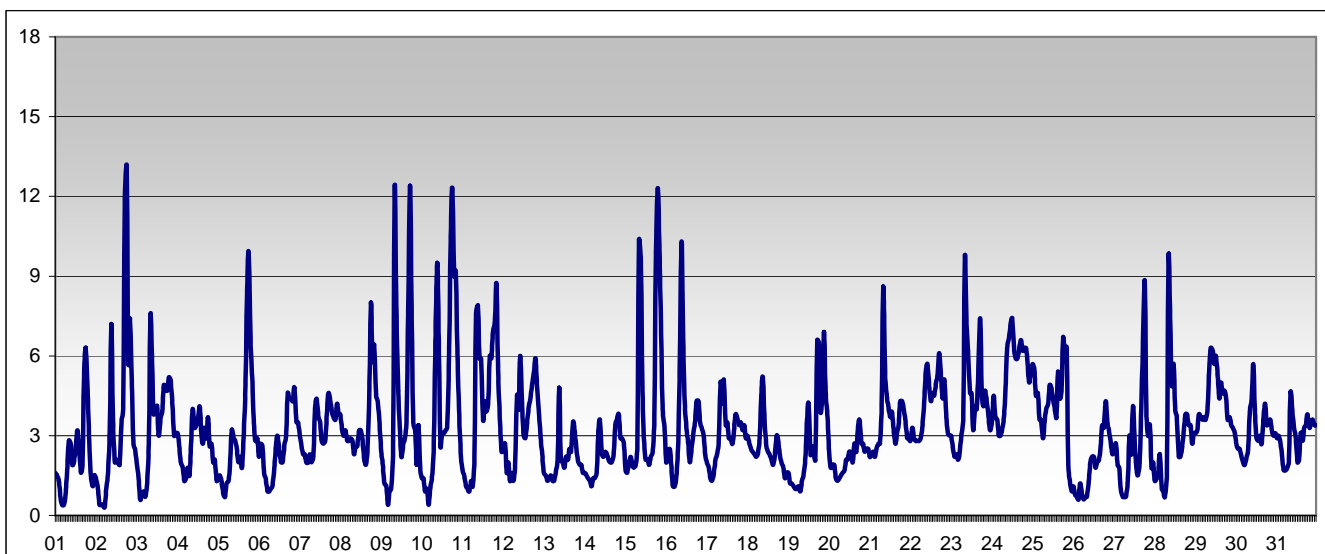
dicembre 2009

RAPPORTO SINTETICO DEL MESE DI

dicembre 2009

Benzene - C6H6

stazione	dati attesi	dati validi	(%)	min	media	max	50°	90°	95°	98°
Parma - Montebello	713	744	100%	0.3	3.3	13.1	2.9	5.9	7.1	9.5



SUPERAMENTI DEI LIMITI DI LEGGE nel mese di

dicembre 2009

BENZENE

Limiti UE dal 2010 [2000/69/CE] - in vigore con margine di tolleranza [DM 60 2/4/2002]

Valore limite per la protezione della salute *media annuale* 6 µg/m³

Parma-Cittadella	Parma - Montebello	Langhirano-Badia	Fidenza-Leopardi	Colorno-Saragat
------------------	--------------------	------------------	------------------	-----------------

Il limite è sulla media annua perciò la media verrà calcolata al termine dell'anno solare in corso.

RAPPORTO SINTETICO DEL MESE DI

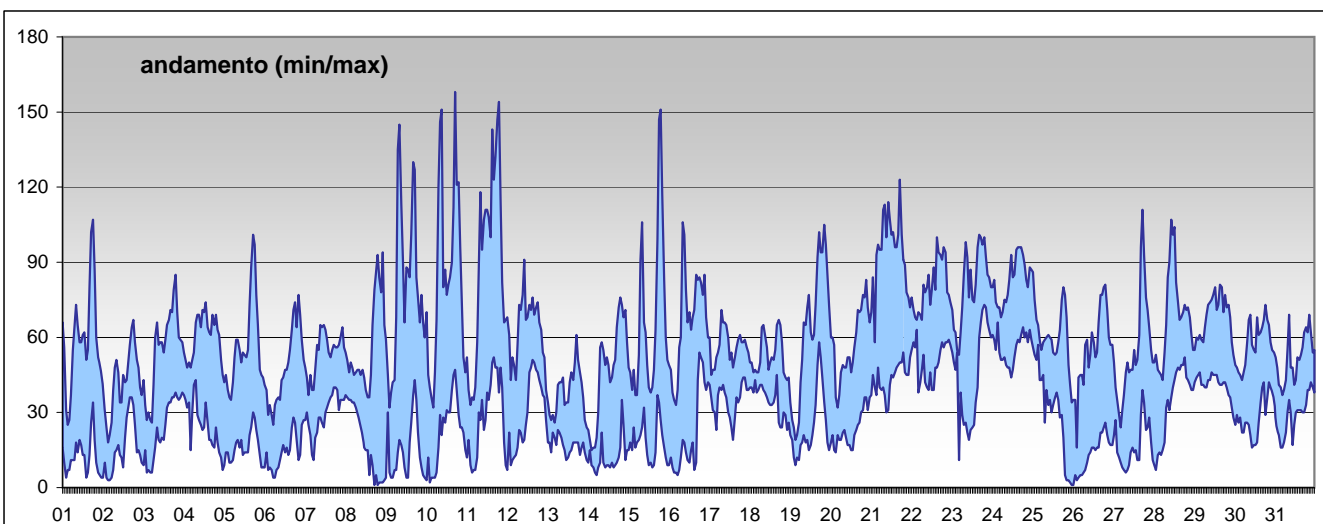
dicembre 2009

RAPPORTO SINTETICO DEL MESE DI

dicembre 2009

Biossido di azoto - NO2

stazione	dati attesi	dati validi	(%)	min	media	max	50°	90°	95°	98°
Parma - Cittadella	713	711	100%	< 12	49	96	50	70	78	83
Parma - Montebello	713	690	97%	16	65	158	61	95	106	123
Langhirano - Badia	713	704	99%	< 12	30	84	28	56	65	70
Fidenza - Leopardi	713	690	97%	< 12	33	84	34	54	61	64
Colorno - Saragat	713	692	97%	13	39	83	39	56	63	71



SUPERAMENTI DEI LIMITI DI LEGGE nel mese di

dicembre 2009

NO2

Limiti UE dal 2010 [1999/30/CE] - in vigore con margine di tolleranza [DM 60 2/4/2002]

Valore limite per la protezione della salute	<i>media oraria</i>					210 µg/m ³
superamenti nel mese						
	Parma-Cittadella	Parma - Montebello	Langhirano-Badia	Fidenza-Leopardi	Colorno-Saragat	
	0	0	0	0	0	
Soglia di allarme	<i>media oraria per più di tre ore</i>					400 µg/m ³
superamenti nel mese						
	Parma-Cittadella	Parma - Montebello	Langhirano-Badia	Fidenza-Leopardi	Colorno-Saragat	
	0	0	0	0	0	

RAPPORTO SINTETICO DEL MESE DI

dicembre 2009

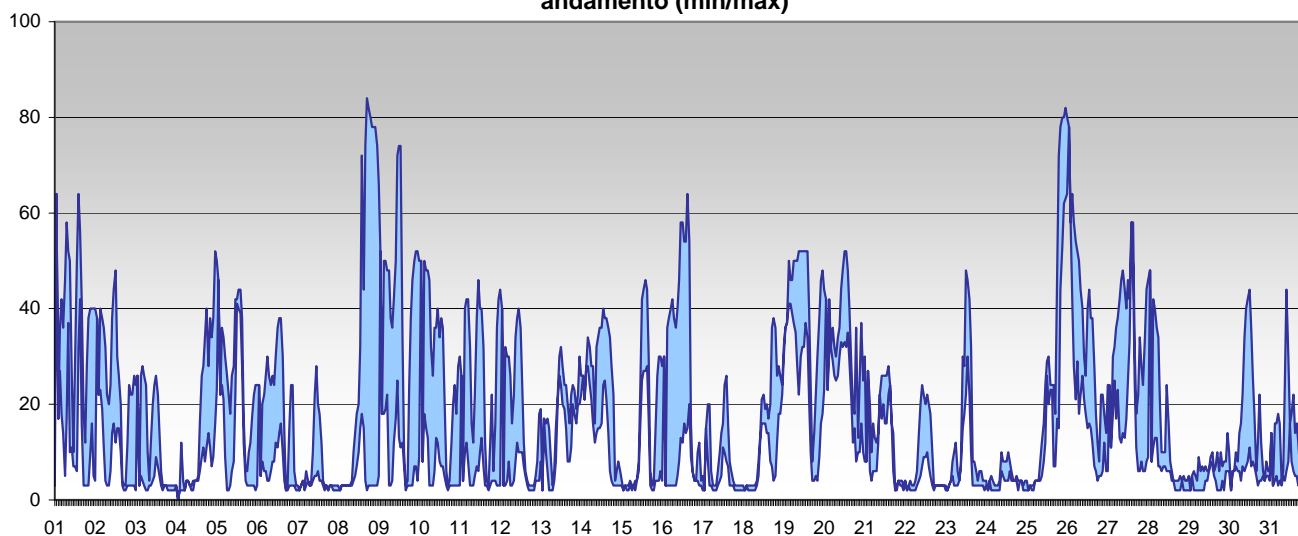
RAPPORTO SINTETICO DEL MESE DI

dicembre 2009

Ozono - O₃

stazione	dati attesi	dati validi	(%)	min	media	max	50°	90°	95°	98°
Parma - Cittadella	713	711	100%	< 10	10	64	6	24	31	39
Langhirano - Badia	713	683	96%	< 10	23	84	22	48	54	74

andamento (min/max)



SUPERAMENTI DEI LIMITI DI LEGGE nel mese di

dicembre 2009

O₃

Limiti UE [2002/3/CE] - D.Lgs 183 21/5/2004

Soglia di informazione		<i>media oraria</i>				180 µg/m ³
superamenti nel mese						
	Parma-Cittadella	Parma - Montebello	Langhirano-Badia	Fidenza-Leopardi	Colorno-Saragat	
	0		0			
Soglia di allarme		<i>media oraria</i>				240 µg/m ³
superamenti nel mese						
	Parma-Cittadella	Parma - Montebello	Langhirano-Badia	Fidenza-Leopardi	Colorno-Saragat	
	0		0			
Valore bersaglio per la protezione della salute		<i>media mobile di 8 ore</i>				120 µg/m ³
superamenti nel mese						
	Parma-Cittadella	Parma - Montebello	Langhirano-Badia	Fidenza-Leopardi	Colorno-Saragat	
	0		0			

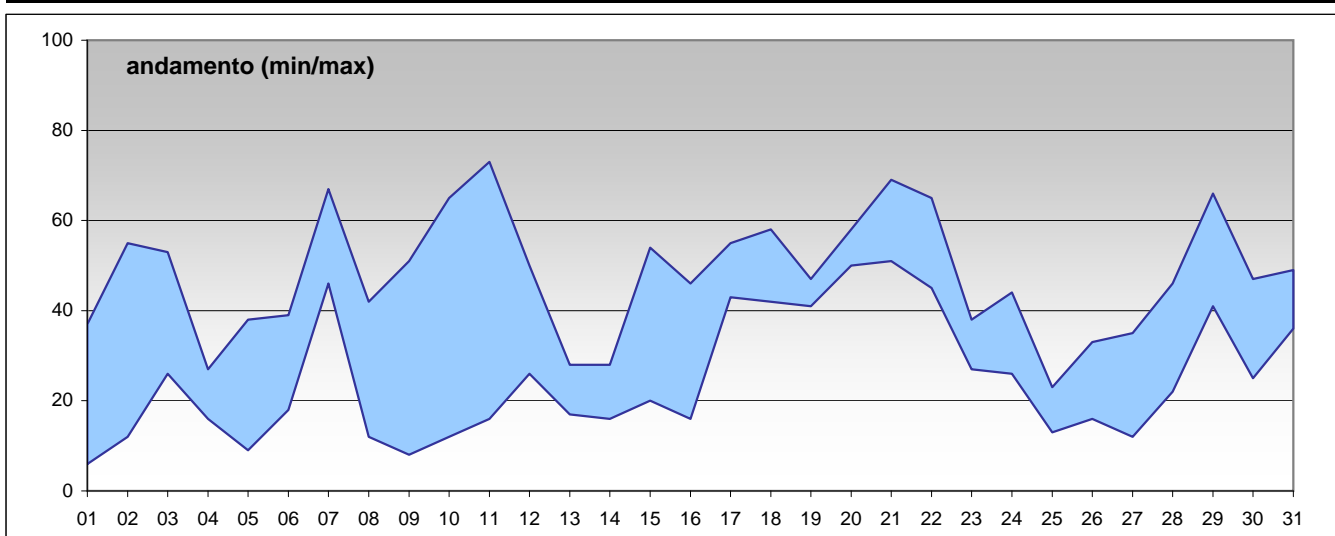
RAPPORTO SINTETICO DEL MESE DI

dicembre 2009

RAPPORTO SINTETICO DEL MESE DI

dicembre 2009

PM10										
stazione	dati attesi	dati validi	(%)	min	media	max	50°	90°	95°	98°
Parma - Cittadella	31	31	100%	18	41	69	38	65	67	68
Parma - Montebello	31	31	100%	18	46	73	46	65	66	69
Fidenza - Leopardi	31	31	100%	15	36	67	32	59	62	65
Colorno - Saragat	31	31	100%	17	35	56	32	51	54	55
Langhirano - Badia	31	28	90%	6	23	51	19	45	49	51



SUPERAMENTI DEI LIMITI DI LEGGE nel mese di

dicembre 2009

Particolato Sospeso (PM10)

Limiti UE [1999/30/CE] - [DM 60 2/4/2002]

Valore limite per la protezione della salute *media 24 ore* 50 µg/m³

superamenti nel mese

	Parma-Cittadella	Parma - Montebello	Langhirano-Badia	Fidenza-Leopardi	Colorno-Saragat
	6	13	2	6	4

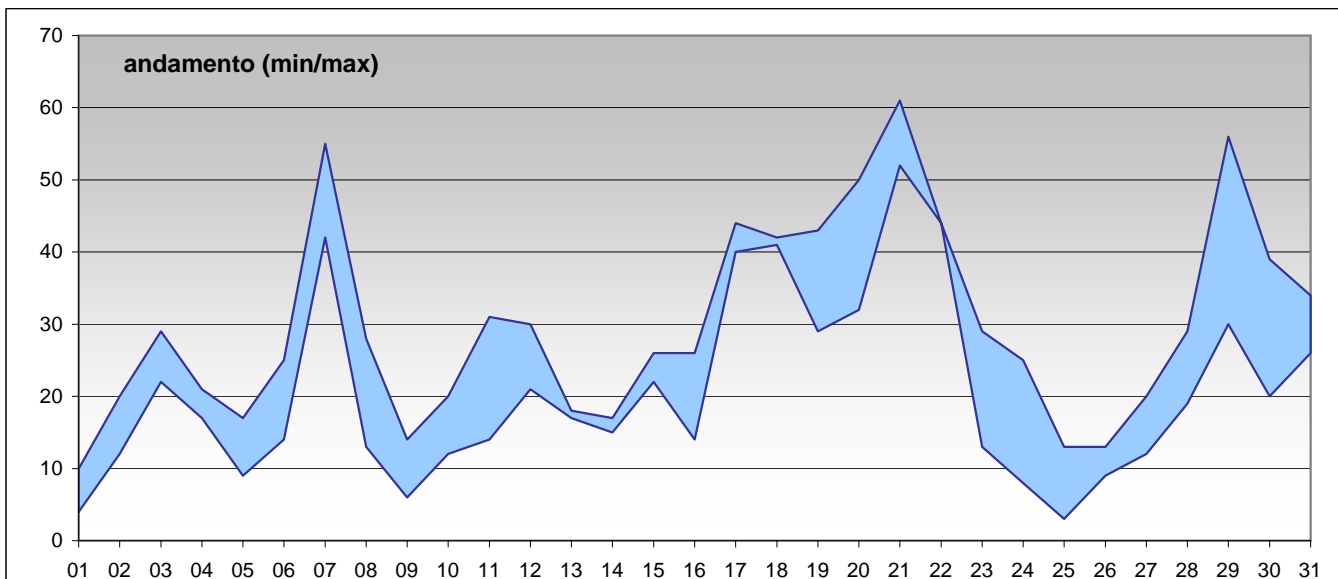
RAPPORTO SINTETICO DEL MESE DI

dicembre 2009

RAPPORTO SINTETICO DEL MESE DI **dicembre 2009**

PM 2.5

stazione	dati attesi	dati validi	(%)	min	media	max	50°	90°	95°	98°
Parma - Cittadella	31	30	97%	10	29	61	27	51	56	58
Langhirano - Badia	31	31	100%	< 5	20	52	17	42	43	47



RAPPORTO SINTETICO DEL MESE DI **dicembre 2009**