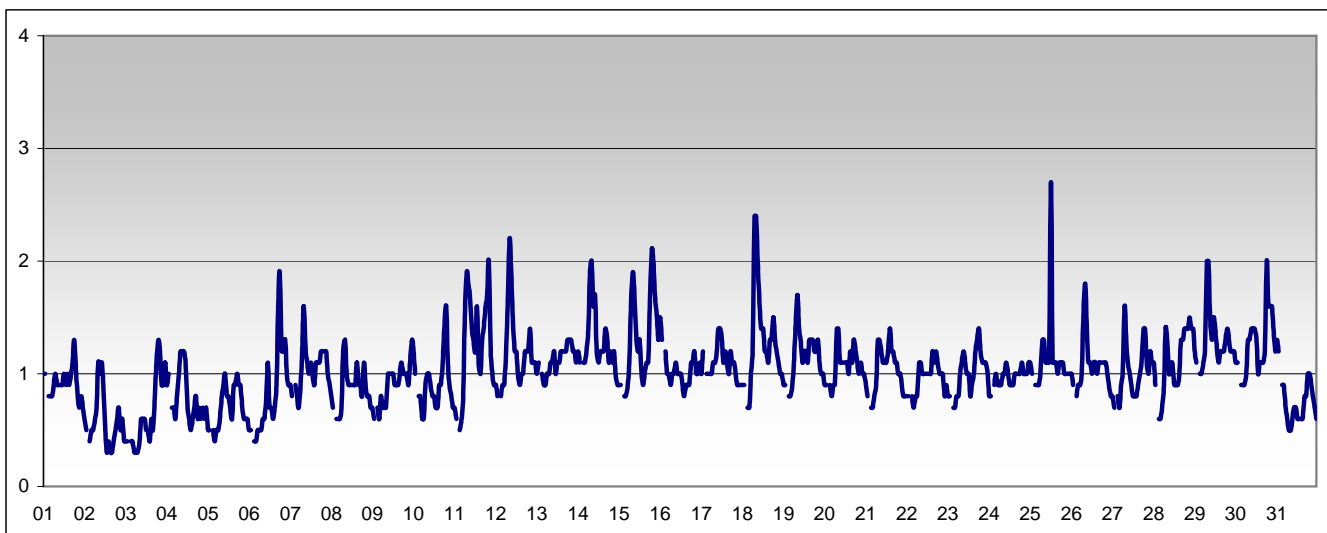


RAPPORTO SINTETICO DEL MESE DI

gennaio 2010

Monossido di carbonio - CO

stazione	dati attesi	dati validi	(%)	min	media	max	50°	90°	95°	98°
Parma - Montebello	690	713	100%	< 0.6	1.0	2.7	1.0	1.4	1.6	1.9



SUPERAMENTI DEI LIMITI DI LEGGE nel mese di

gennaio 2010

CO

Limite UE[2000/69/CE] - [DM 60 2/4/2002]

Valore limite per la protezione della salute *media di 8 ore* 10 mg/m³

superamenti nel mese

	Parma-Cittadella	Parma - Montebello	Langhirano-Badia	Fidenza-Leopardi	Colorno-Saragat
		0			

RAPPORTO SINTETICO DEL MESE DI

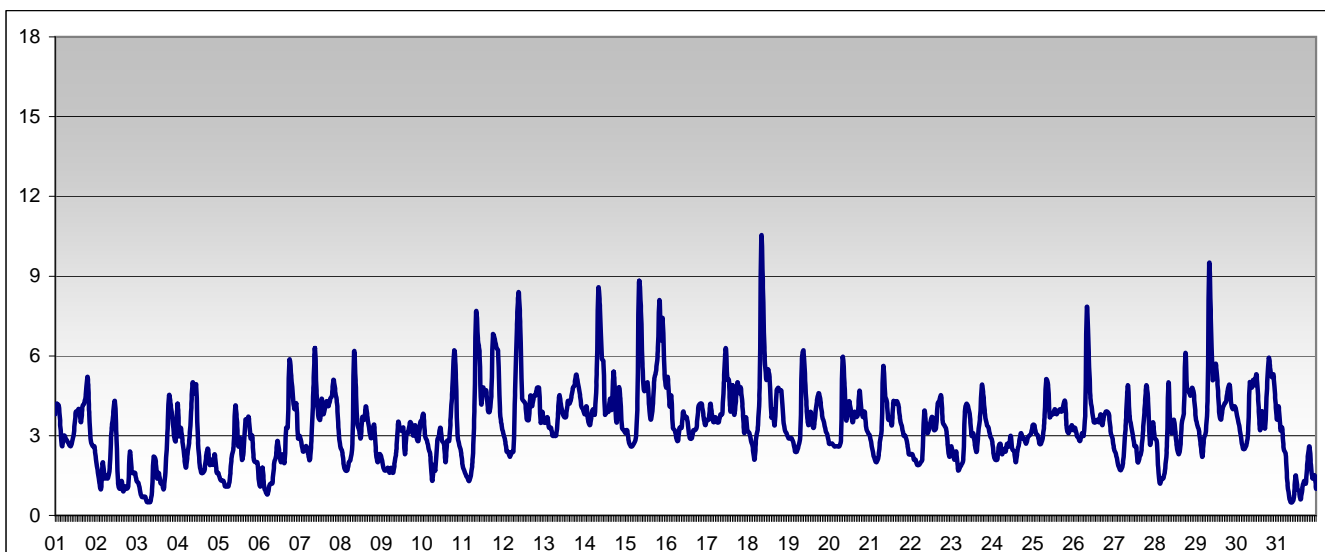
gennaio 2010

RAPPORTO SINTETICO DEL MESE DI

gennaio 2010

Benzene - C6H6

stazione	dati attesi	dati validi	(%)	min	media	max	50°	90°	95°	98°
Parma - Montebello	690	744	100%	0.5	3.4	10.4	3.3	4.9	5.7	6.9



SUPERAMENTI DEI LIMITI DI LEGGE nel mese di

gennaio 2010

BENZENE

Limiti UE dal 2010 [2000/69/CE] - in vigore con margine di tolleranza [DM 60 2/4/2002]

Valore limite per la protezione della salute	<i>media annuale</i>				6 µg/m ³
	Parma-Cittadella	Parma - Montebello	Langhirano-Badia	Fidenza-Leopardi	Colorno-Saragat
Il limite è sulla media annua perciò la media verrà calcolata al termine dell'anno solare in corso.					

RAPPORTO SINTETICO DEL MESE DI

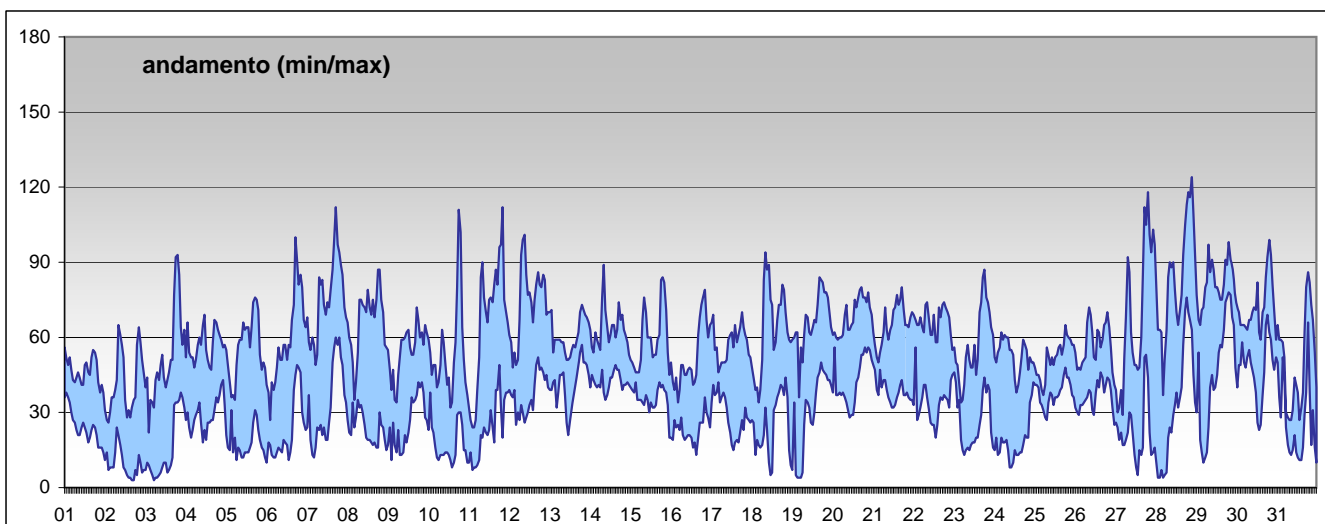
gennaio 2010

RAPPORTO SINTETICO DEL MESE DI

gennaio 2010

Biossido di azoto - NO2

stazione	dati attesi	dati validi	(%)	min	media	max	50°	90°	95°	98°
Parma - Cittadella	690	713	100%	13	53	106	52	70	77	85
Parma - Montebello	690	713	100%	20	61	124	60	84	91	101
Langhirano - Badia	690	655	95%	< 12	32	98	33	51	56	62
Fidenza - Leopardi	690	713	100%	< 12	36	97	37	56	64	72
Colorno - Saragat	690	713	100%	< 12	43	101	42	58	64	72



SUPERAMENTI DEI LIMITI DI LEGGE nel mese di

gennaio 2010

NO2

Limiti UE dal 2010 [1999/30/CE] - in vigore con margine di tolleranza [DM 60 2/4/2002]

Valore limite per la protezione della salute *media oraria* 210 µg/m³

superamenti nel mese

	Parma-Cittadella	Parma - Montebello	Langhirano-Badia	Fidenza-Leopardi	Colorno-Saragat
	0	0	0	0	0

Soglia di allarme *media oraria per più di tre ore* 400 µg/m³

superamenti nel mese

	Parma-Cittadella	Parma - Montebello	Langhirano-Badia	Fidenza-Leopardi	Colorno-Saragat
	0	0	0	0	0

RAPPORTO SINTETICO DEL MESE DI

gennaio 2010

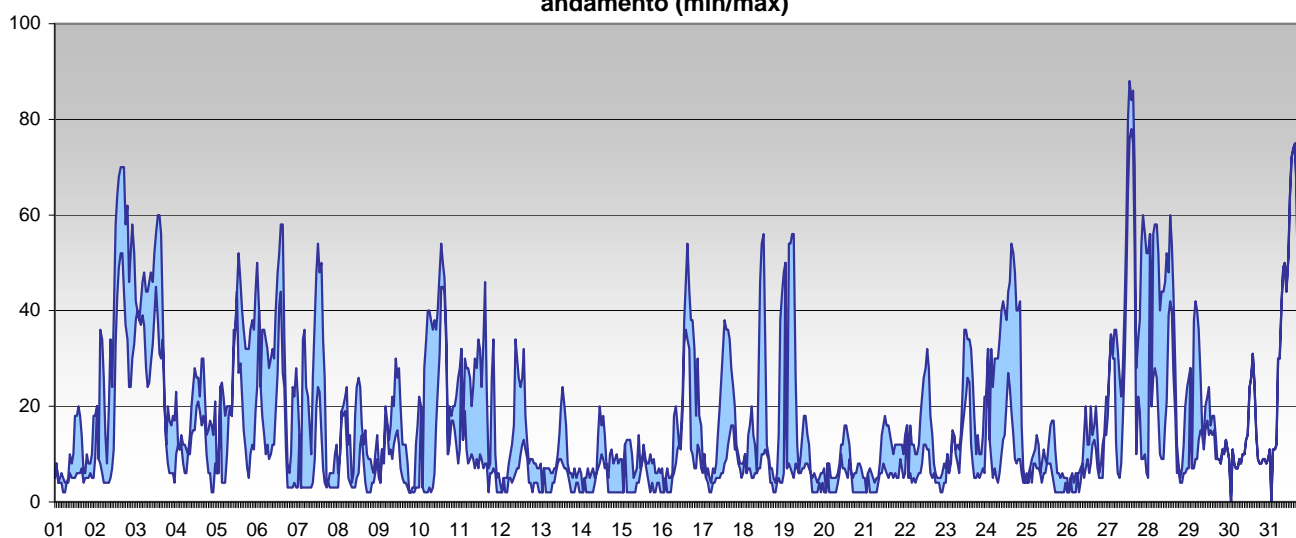
RAPPORTO SINTETICO DEL MESE DI

gennaio 2010

Ozono - O₃

stazione	dati attesi	dati validi	(%)	min	media	max	50°	90°	95°	98°
Parma - Cittadella	690	705	100%	< 10	12	78	8	27	38	49
Langhirano - Badia	690	660	96%	< 10	20	88	14	46	54	60

andamento (min/max)



SUPERAMENTI DEI LIMITI DI LEGGE nel mese di

gennaio 2010

O₃

Limiti UE [2002/3/CE] - D.Lgs 183 21/5/2004

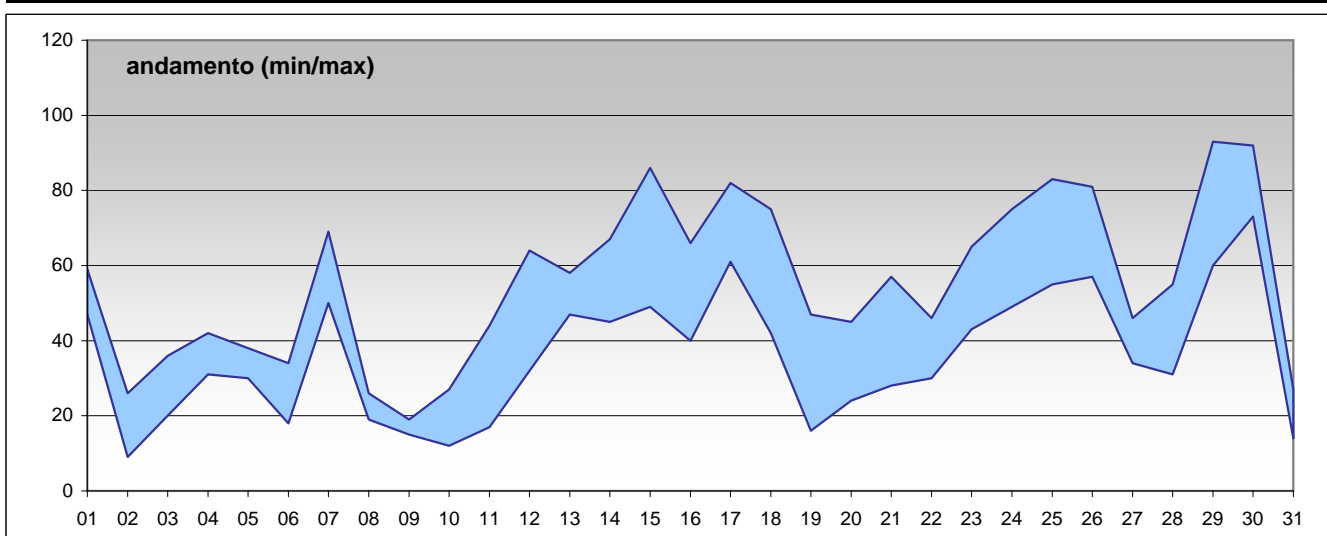
Soglia di informazione		<i>media oraria</i>				180 µg/m ³
superamenti nel mese						
	Parma-Cittadella	Parma - Montebello	Langhirano-Badia	Fidenza-Leopardi	Colorno-Saragat	
	0		0			
Soglia di allarme		<i>media oraria</i>				240 µg/m ³
superamenti nel mese						
	Parma-Cittadella	Parma - Montebello	Langhirano-Badia	Fidenza-Leopardi	Colorno-Saragat	
	0		0			
Valore bersaglio per la protezione della salute		<i>media mobile di 8 ore</i>				120 µg/m ³
superamenti nel mese						
	Parma-Cittadella	Parma - Montebello	Langhirano-Badia	Fidenza-Leopardi	Colorno-Saragat	
	0		0			

RAPPORTO SINTETICO DEL MESE DI

gennaio 2010

RAPPORTO SINTETICO DEL MESE DI **gennaio 2010**

PM10										
stazione	dati attesi	dati validi	(%)	min	media	max	50°	90°	95°	98°
Parma - Cittadella	30	31	100%	15	52	93	54	81	88	92
Parma - Montebello	30	31	100%	18	54	92	55	82	88	90
Fidenza - Leopardi	30	29	97%	9	46	84	48	76	81	83
Colorno - Saragat	30	31	100%	14	42	75	43	58	68	75
Langhirano - Badia	30	23	77%	12	40	74	40	68	73	74



SUPERAMENTI DEI LIMITI DI LEGGE nel mese di **gennaio 2010**

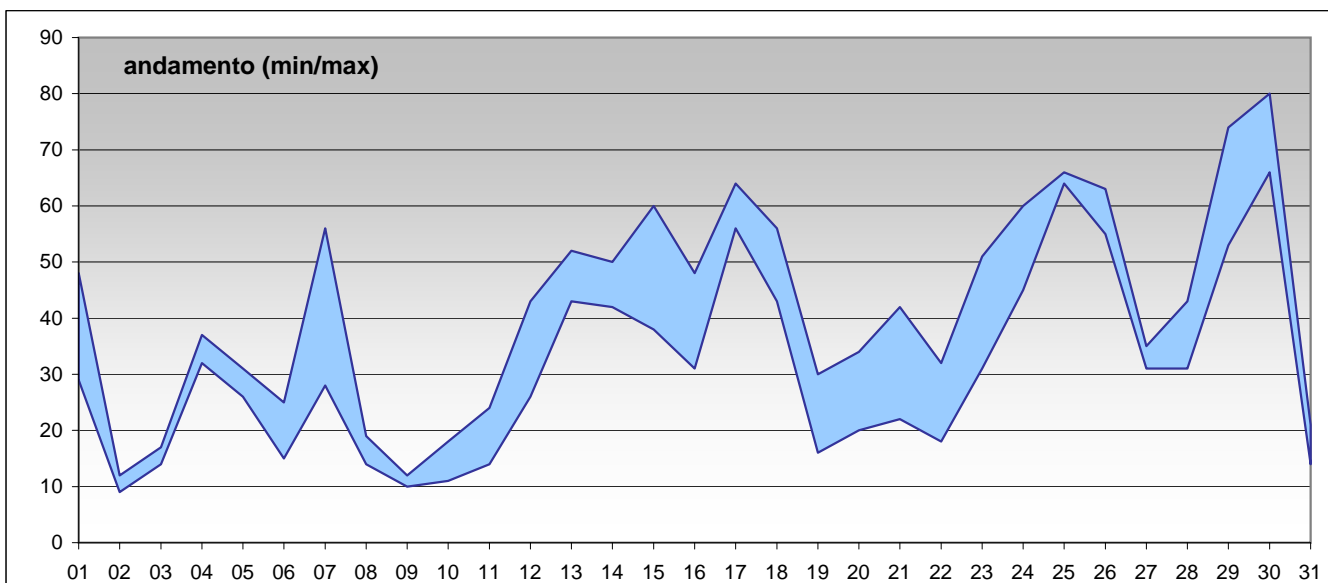
Particolato Sospeso (PM10)					
Limiti UE [1999/30/CE] - [DM 60 2/4/2002]					
Valore limite per la protezione della salute		media 24 ore			50 µg/m ³
superamenti nel mese					
	Parma-Cittadella	Parma - Montebello	Langhirano-Badia	Fidenza-Leopardi	Colorno-Saragat
	17	17	5	11	9

RAPPORTO SINTETICO DEL MESE DI **gennaio 2010**

RAPPORTO SINTETICO DEL MESE DI **gennaio 2010**

PM 2.5

stazione	dati attesi	dati validi	(%)	min	media	max	50°	90°	95°	98°
Parma - Cittadella	30	31	100%	12	42	80	43	64	70	76
Langhirano - Badia	30	31	100%	9	31	66	29	55	60	65



RAPPORTO SINTETICO DEL MESE DI **gennaio 2010**