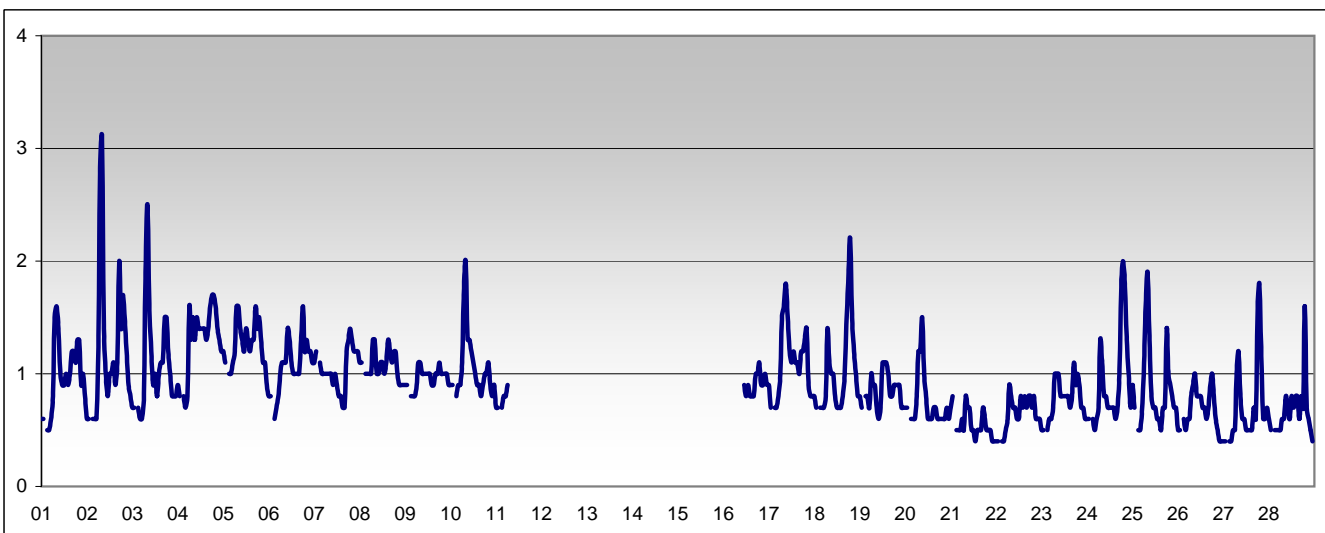


RAPPORTO SINTETICO DEL MESE DI

febbraio 2010

Monossido di carbonio - CO

stazione	dati validi	(%)	min	media	max	50°	90°	95°	98°
Parma - Montebello	525	76%	< 0.6	0.9	3.1	0.9	1.4	1.6	1.8



SUPERAMENTI DEI LIMITI DI LEGGE nel mese di

febbraio 2010

CO

Limite UE[2000/69/CE] - [DM 60 2/4/2002]

Valore limite per la protezione della salute *media di 8 ore* 10 mg/m³

superamenti nel mese

	Parma-Cittadella	Parma - Montebello	Langhirano-Badia	Fidenza-Leopardi	Colorno-Saragat
		0			

RAPPORTO SINTETICO DEL MESE DI

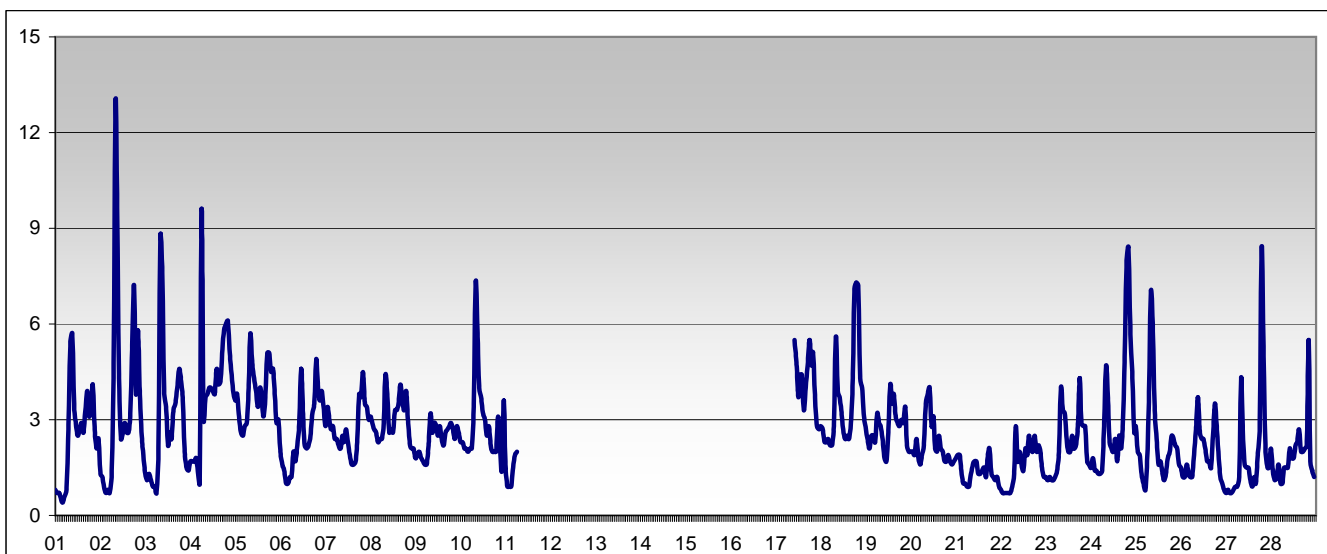
febbraio 2010

RAPPORTO SINTETICO DEL MESE DI

febbraio 2010

Benzene - C6H6

stazione	dati validi	(%)	min	media	max	50°	90°	95°	98°
Parma - Montebello	525	76%	0.4	2.6	12.9	2.4	4.4	5.5	7.2



SUPERAMENTI DEI LIMITI DI LEGGE nel mese di

febbraio 2010

BENZENE

Limiti UE dal 2010 [2000/69/CE] - in vigore con margine di tolleranza [DM 60 2/4/2002]

Valore limite per la protezione della salute	media annuale	6 µg/m ³
--	---------------	---------------------

Parma-Cittadella	Parma - Montebello	Langhirano-Badia	Fidenza-Leopardi	Colorno-Saragat
------------------	--------------------	------------------	------------------	-----------------

Il limite è sulla media annua perciò la media verrà calcolata al termine dell'anno solare in corso.

RAPPORTO SINTETICO DEL MESE DI

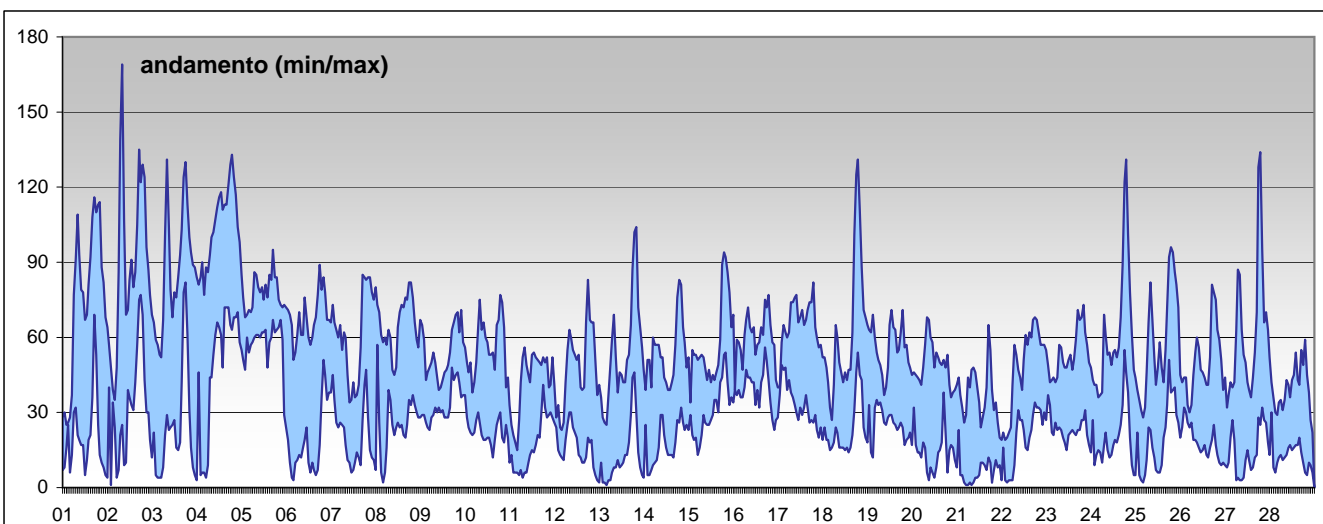
febbraio 2010

RAPPORTO SINTETICO DEL MESE DI

febbraio 2010

Biossido di azoto - NO2

stazione	dati validi	(%)	min	media	max	50°	90°	95°	98°
Parma - Cittadella	644	93%	14	53	111	50	82	94	103
Parma - Montebello	525	76%	< 12	60	169	56	93	113	129
Langhirano - Badia	604	88%	< 12	25	94	21	51	64	75
Fidenza - Leopardi	643	93%	< 12	38	101	35	65	72	86
Colorno - Saragat	644	93%	14	43	103	38	68	76	89



SUPERAMENTI DEI LIMITI DI LEGGE nel mese di

febbraio 2010

NO2

Limiti UE dal 2010 [1999/30/CE] - in vigore con margine di tolleranza [DM 60 2/4/2002]

Valore limite per la protezione della salute *media oraria* 210 µg/m³

superamenti nel mese

	Parma-Cittadella	Parma - Montebello	Langhirano-Badia	Fidenza-Leopardi	Colorno-Saragat
	0	0	0	0	0

Soglia di allarme *media oraria per più di tre ore* 400 µg/m³

superamenti nel mese

	Parma-Cittadella	Parma - Montebello	Langhirano-Badia	Fidenza-Leopardi	Colorno-Saragat
	0	0	0	0	0

RAPPORTO SINTETICO DEL MESE DI

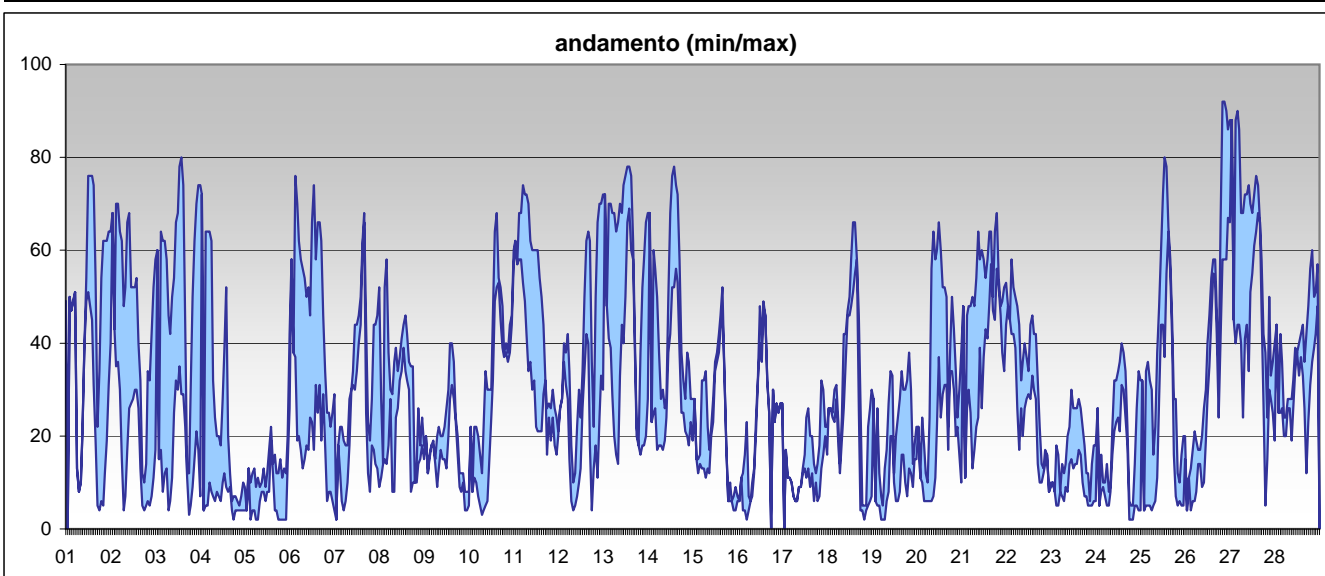
febbraio 2010

RAPPORTO SINTETICO DEL MESE DI

febbraio 2010

Ozono - O₃

stazione	dati validi	(%)	min	media	max	50°	90°	95°	98°
Parma - Cittadella	640	93%	< 10	23	69	19	47	53	58
Langhirano - Badia	615	89%	< 10	36	92	32	68	74	78



SUPERAMENTI DEI LIMITI DI LEGGE nel mese di

febbraio 2010

O₃

Limiti UE [2002/3/CE] - D.Lgs 183 21/5/2004

Soglia di informazione	<i>media oraria</i>					180 µg/m ³
superamenti nel mese						
	Parma-Cittadella	Parma - Montebello	Langhirano-Badia	Fidenza-Leopardi	Colorno-Saragat	
	0		0			
Soglia di allarme	<i>media oraria</i>					240 µg/m ³
superamenti nel mese						
	Parma-Cittadella	Parma - Montebello	Langhirano-Badia	Fidenza-Leopardi	Colorno-Saragat	
	0		0			
Valore bersaglio per la protezione della salute	<i>media mobile di 8 ore</i>					120 µg/m ³
superamenti nel mese						
	Parma-Cittadella	Parma - Montebello	Langhirano-Badia	Fidenza-Leopardi	Colorno-Saragat	
	0		0			

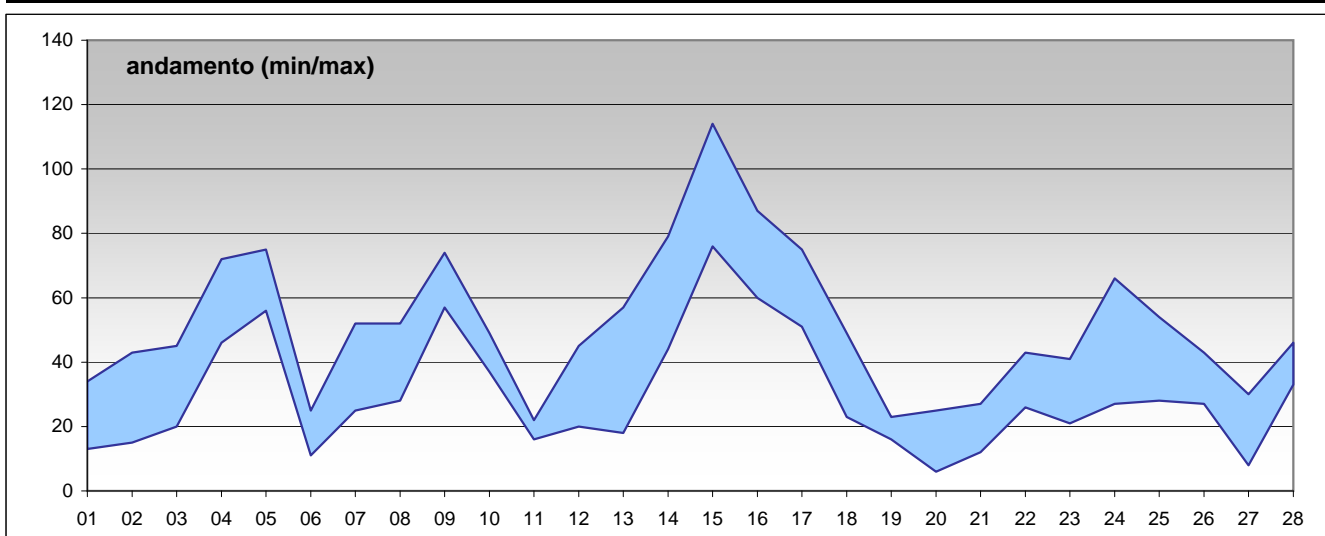
RAPPORTO SINTETICO DEL MESE DI

febbraio 2010

RAPPORTO SINTETICO DEL MESE DI

febbraio 2010

PM10									
stazione	dati validi	(%)	min	media	max	50°	90°	95°	98°
Parma - Cittadella	28	93%	14	46	114	39	75	83	99
Parma - Montebello	28	93%	19	49	106	46	76	78	91
Fidenza - Leopardi	28	93%	14	40	95	34	67	77	88
Colorno - Saragat	28	93%	13	37	83	36	61	62	72
Langhirano - Badia	28	93%	6	30	76	27	59	68	74



SUPERAMENTI DEI LIMITI DI LEGGE nel mese di

febbraio 2010

Particolato Sospeso (PM10)

Limiti UE [1999/30/CE] - [DM 60 2/4/2002]

Valore limite per la protezione della salute *media 24 ore* 50 µg/m³

superamenti nel mese

	Parma-Cittadella	Parma - Montebello	Langhirano-Badia	Fidenza-Leopardi	Colorno-Saragat
	9	11	5	7	7

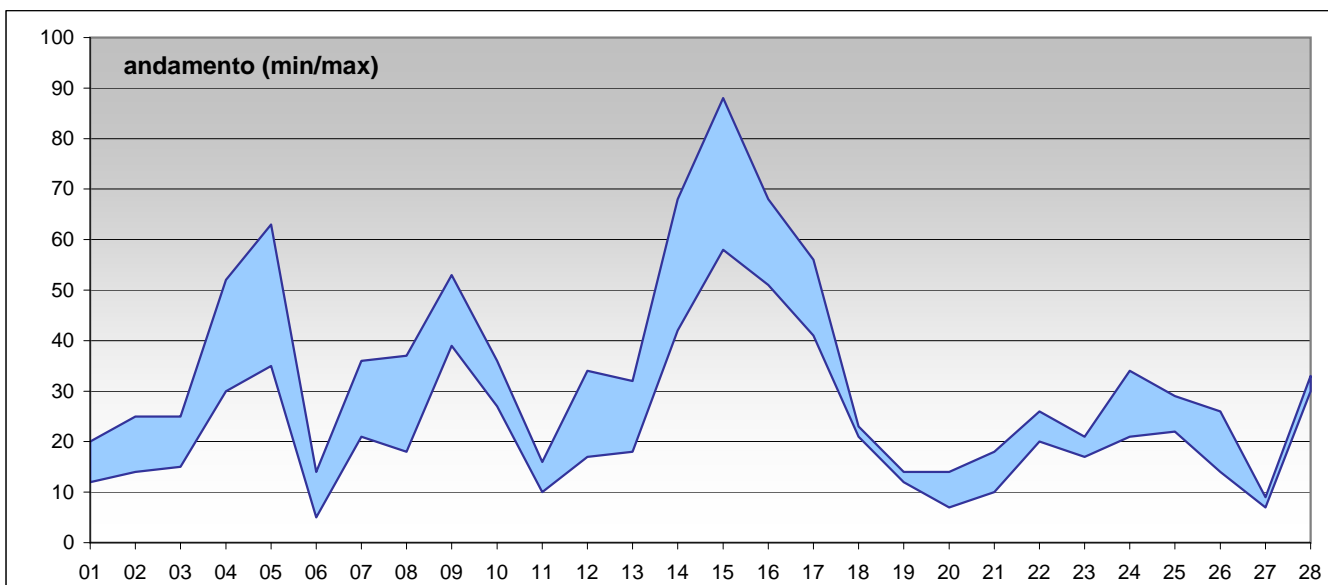
RAPPORTO SINTETICO DEL MESE DI

febbraio 2010

RAPPORTO SINTETICO DEL MESE DI **febbraio 2010**

PM 2.5

stazione	dati validi	(%)	min	media	max	50°	90°	95°	98°
Parma - Cittadella	28	93%	9	35	88	31	65	68	77
Langhirano - Badia	28	93%	5	23	58	19	41	48	54



RAPPORTO SINTETICO DEL MESE DI **febbraio 2010**