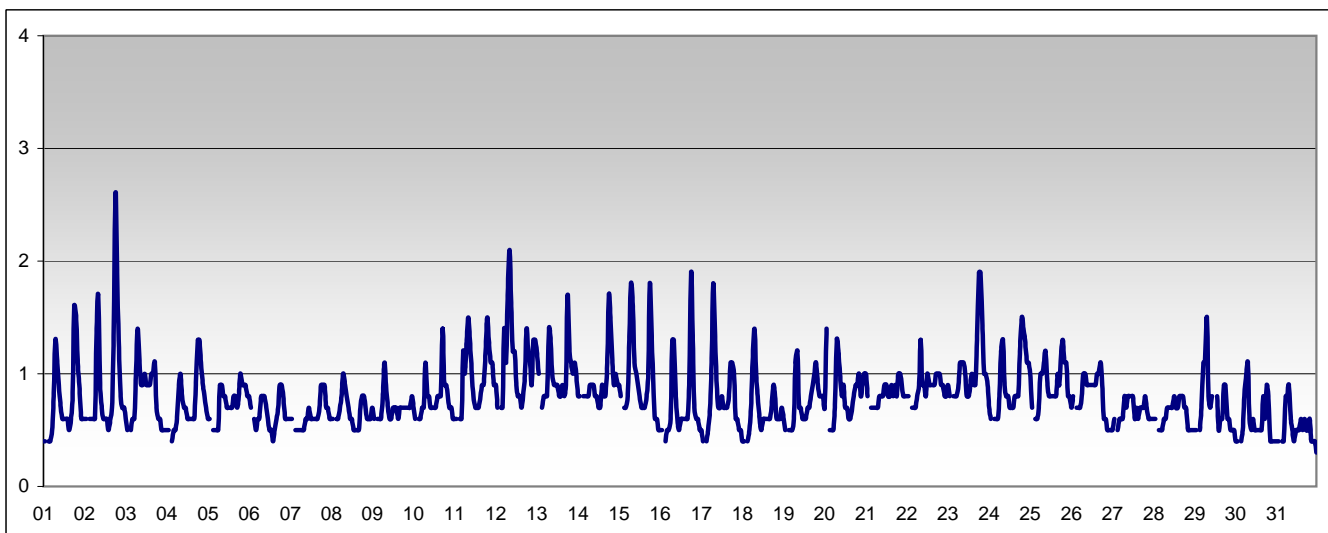


RAPPORTO SINTETICO DEL MESE DI

marzo 2010

**Monossido di carbonio - CO**

stazione	dati attesi	dati validi	(%)	min	media	max	50°	90°	95°	98°
Parma - Montebello	690	711	100%	< 0.6	0.8	2.6	0.7	1.1	1.3	1.6



**SUPERAMENTI DEI LIMITI DI LEGGE nel mese di**

marzo 2010

**CO**

**Limite UE[2000/69/CE] - [DM 60 2/4/2002]**

Valore limite per la protezione della salute *media di 8 ore* 10 mg/m<sup>3</sup>

superamenti nel mese

	Parma-Cittadella	Parma - Montebello	Langhirano-Badia	Fidenza-Leopardi	Colorno-Saragat
		0			

RAPPORTO SINTETICO DEL MESE DI

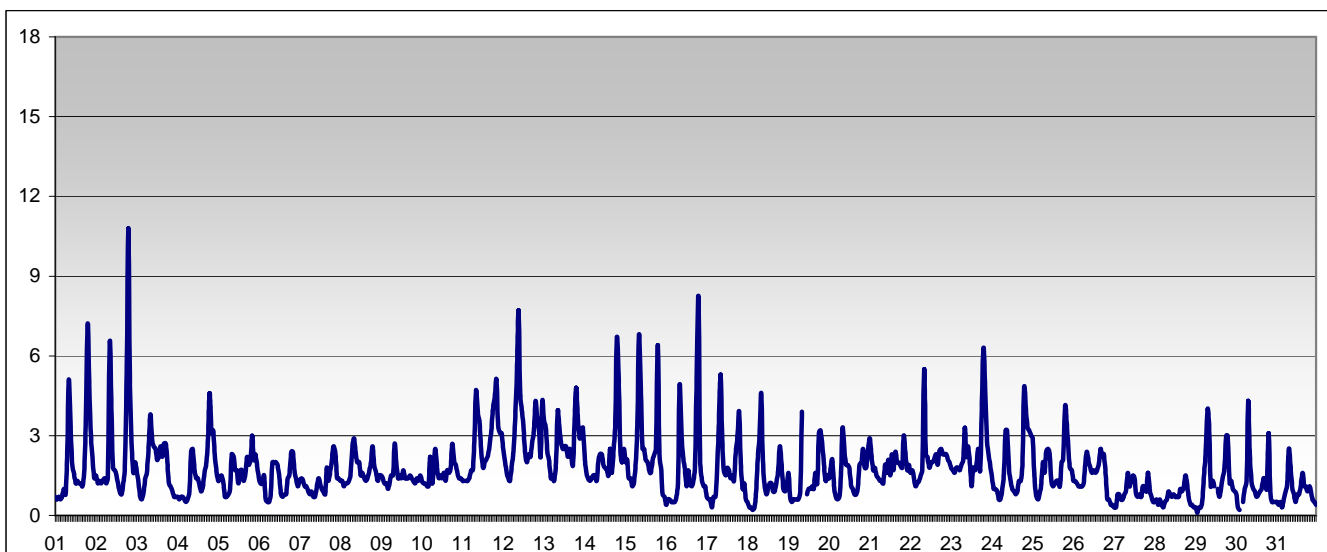
marzo 2010

RAPPORTO SINTETICO DEL MESE DI

marzo 2010

**Benzene - C6H6**

stazione	dati attesi	dati validi	(%)	min	media	max	50°	90°	95°	98°
Parma - Montebello	690	740	100%	< 0.2	1.8	10.8	1.5	3.1	3.9	5.1



**SUPERAMENTI DEI LIMITI DI LEGGE nel mese di**

marzo 2010

**BENZENE**

*Limiti UE dal 2010 [2000/69/CE] - in vigore con margine di tolleranza [DM 60 2/4/2002]*

Valore limite per la protezione della salute | *media annuale* | 6 µg/m<sup>3</sup>

Parma-Cittadella	Parma - Montebello	Langhirano-Badia	Fidenza-Leopardi	Colorno-Saragat
------------------	--------------------	------------------	------------------	-----------------

Il limite è sulla media annua perciò la media verrà calcolata al termine dell'anno solare in corso.

RAPPORTO SINTETICO DEL MESE DI

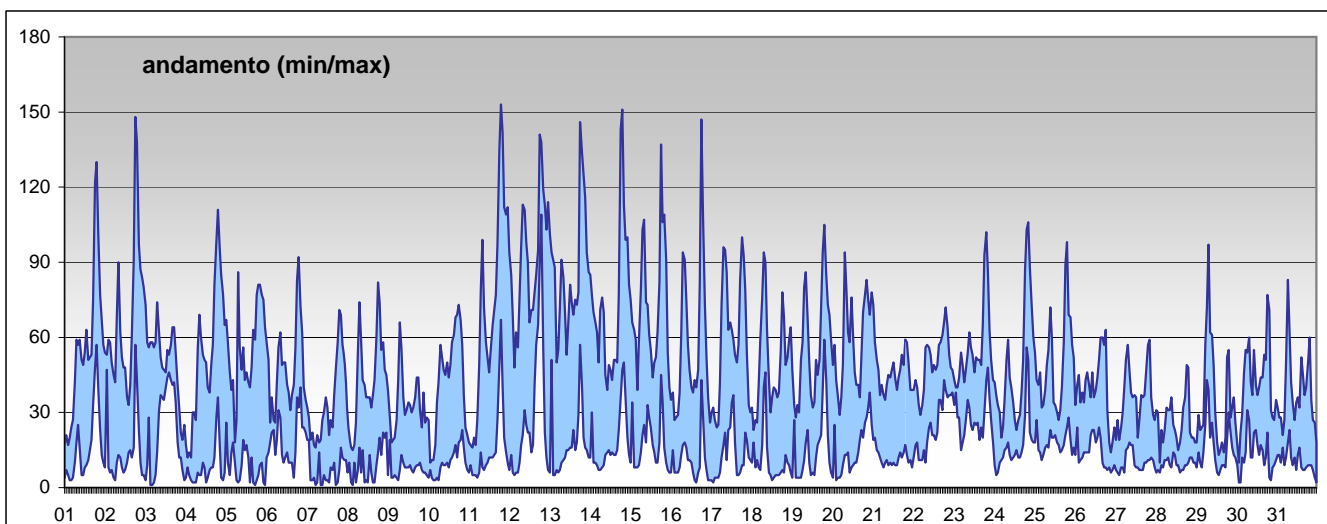
marzo 2010

RAPPORTO SINTETICO DEL MESE DI

marzo 2010

**Biossido di azoto - NO2**

stazione	dati attesi	dati validi	(%)	min	media	max	50°	90°	95°	98°
Parma - Cittadella	690	713	100%	< 12	38	134	33	65	80	99
Parma - Montebello	690	689	100%	< 12	52	153	48	86	100	126
Langhirano - Badia	690	684	99%	< 12	16	123	12	36	43	53
Fidenza - Leopardi	690	711	100%	< 12	29	138	23	58	66	85
Colorno - Saragat	690	699	100%	< 12	34	119	28	61	80	94



**SUPERAMENTI DEI LIMITI DI LEGGE nel mese di**

marzo 2010

**NO2**

*Limiti UE dal 2010 [1999/30/CE] - in vigore con margine di tolleranza [DM 60 2/4/2002]*

Valore limite per la protezione della salute *media oraria* 210 µg/m<sup>3</sup>

superamenti nel mese

	Parma-Cittadella	Parma - Montebello	Langhirano-Badia	Fidenza-Leopardi	Colorno-Saragat
	0	0	0	0	0

Soglia di allarme *media oraria per più di tre ore* 400 µg/m<sup>3</sup>

superamenti nel mese

	Parma-Cittadella	Parma - Montebello	Langhirano-Badia	Fidenza-Leopardi	Colorno-Saragat
	0	0	0	0	0

RAPPORTO SINTETICO DEL MESE DI

marzo 2010

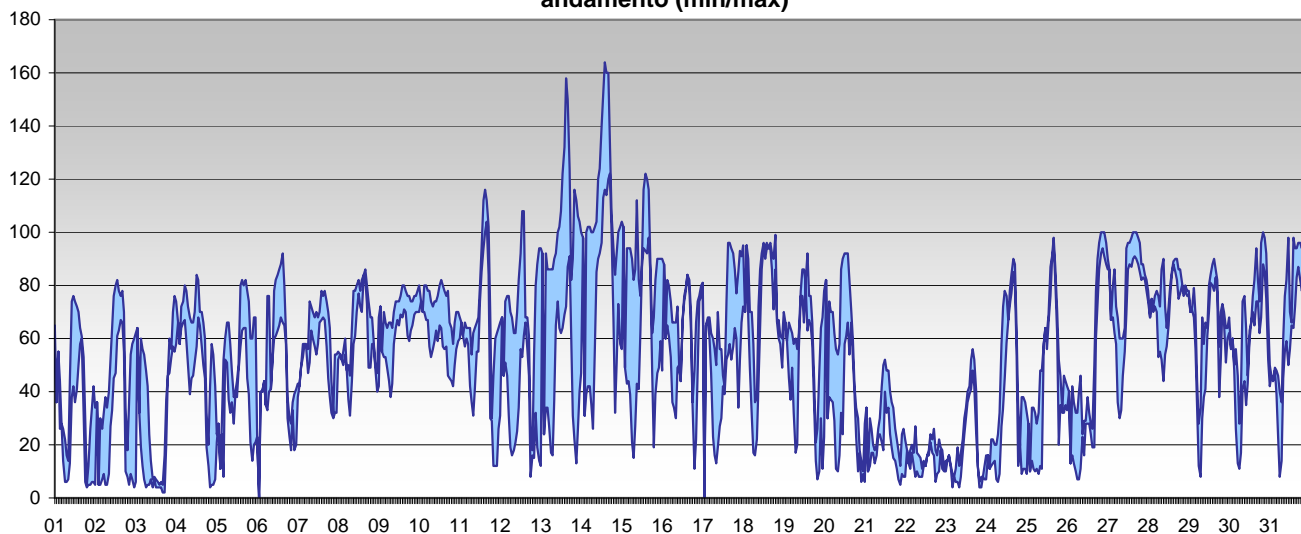
RAPPORTO SINTETICO DEL MESE DI

marzo 2010

Ozono - O<sub>3</sub>

stazione	dati attesi	dati validi	(%)	min	media	max	50°	90°	95°	98°
Parma - Cittadella	690	709	100%	< 10	46	133	47	82	90	95
Langhirano - Badia	690	699	100%	< 10	63	164	66	94	102	120

andamento (min/max)



SUPERAMENTI DEI LIMITI DI LEGGE nel mese di

marzo 2010

O<sub>3</sub>

Limiti UE [2002/3/CE] - D.Lgs 183 21/5/2004

Soglia di informazione		<i>media oraria</i>				180 µg/m <sup>3</sup>
superamenti nel mese						
	Parma-Cittadella	Parma - Montebello	Langhirano-Badia	Fidenza-Leopardi	Colorno-Saragat	
	0		0			
Soglia di allarme		<i>media oraria</i>				240 µg/m <sup>3</sup>
superamenti nel mese						
	Parma-Cittadella	Parma - Montebello	Langhirano-Badia	Fidenza-Leopardi	Colorno-Saragat	
	0		0			
Valore bersaglio per la protezione della salute		<i>media mobile di 8 ore</i>				120 µg/m <sup>3</sup>
superamenti nel mese						
	Parma-Cittadella	Parma - Montebello	Langhirano-Badia	Fidenza-Leopardi	Colorno-Saragat	
	0		2			

RAPPORTO SINTETICO DEL MESE DI

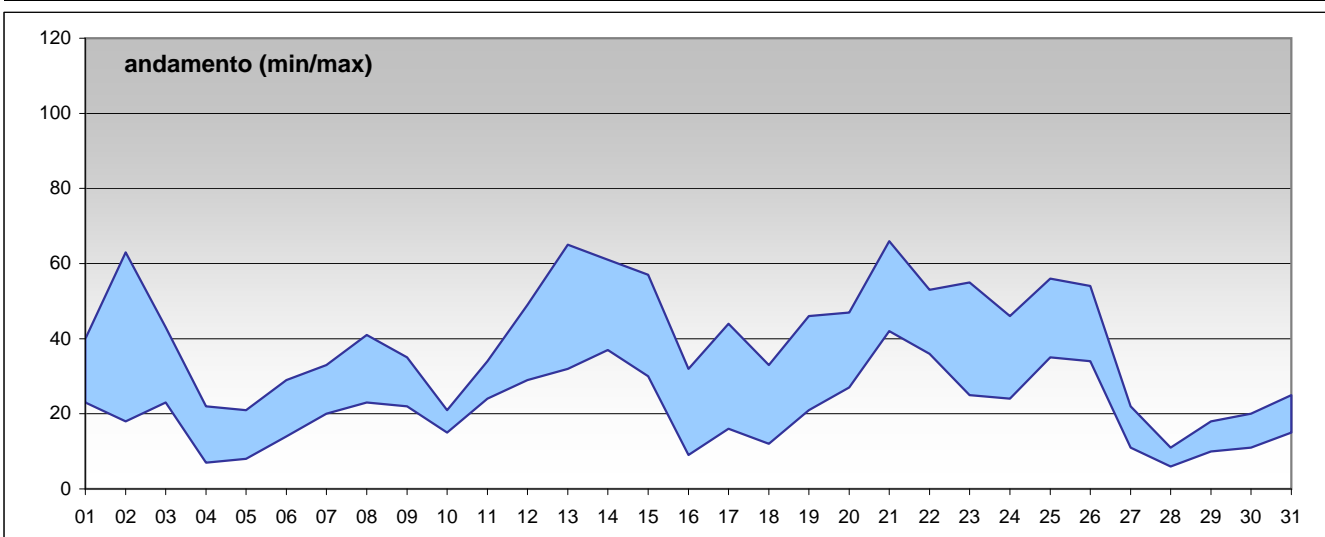
marzo 2010

RAPPORTO SINTETICO DEL MESE DI

marzo 2010

PM10

stazione	dati attesi	dati validi	(%)	min	media	max	50°	90°	95°	98°
Parma - Cittadella	30	29	97%	9	34	66	30	55	63	65
Parma - Montebello	30	29	97%	11	40	63	41	58	61	62
Fidenza - Leopardi	30	28	93%	6	30	60	29	47	57	59
Colorno - Saragat	30	31	100%	8	30	63	25	53	59	62
Langhirano - Badia	30	31	100%	6	22	47	23	35	37	41



SUPERAMENTI DEI LIMITI DI LEGGE nel mese di

marzo 2010

Particolato Sospeso (PM10)

Limiti UE [1999/30/CE] - [DM 60 2/4/2002]

Valore limite per la protezione della salute *media 24 ore* 50 µg/m<sup>3</sup>

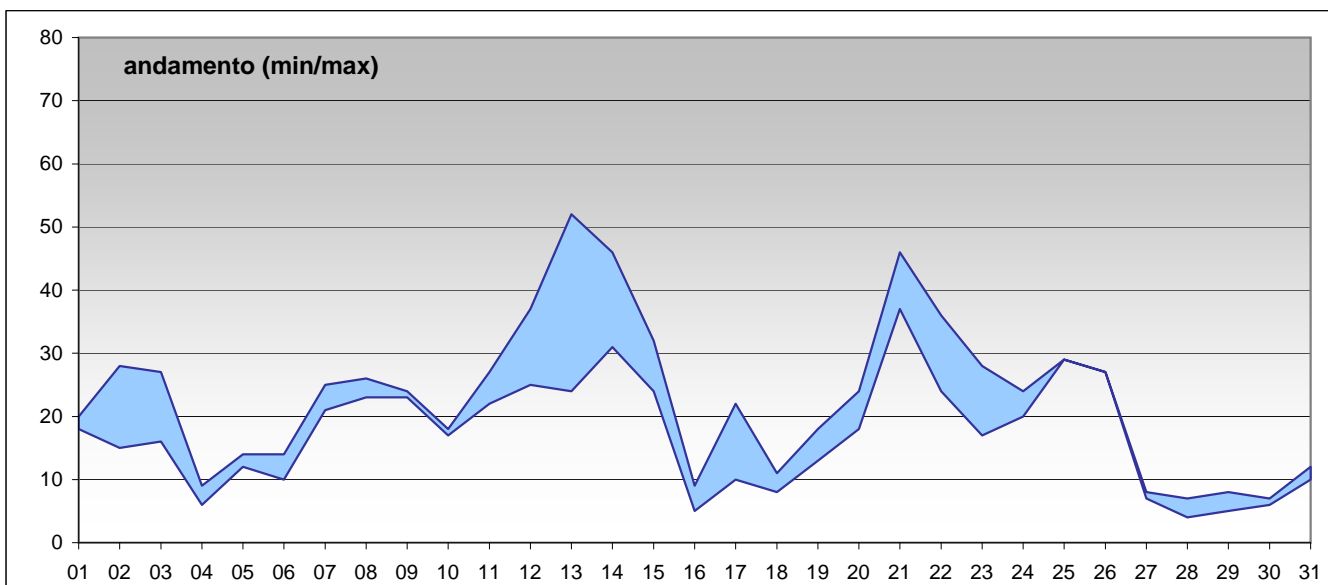
superamenti nel mese

	Parma-Cittadella	Parma - Montebello	Langhirano-Badia	Fidenza-Leopardi	Colorno-Saragat
	5	8	0	3	4

RAPPORTO SINTETICO DEL MESE DI

marzo 2010

RAPPORTO SINTETICO DEL MESE DI										marzo 2010
PM 2.5										
stazione	dati attesi	dati validi	(%)	min	media	max	50°	90°	95°	98°
Parma - Cittadella	30	29	97%	7	23	52	24	39	46	49
Langhirano - Badia	30	31	100%	< 5	17	37	17	27	30	33



RAPPORTO SINTETICO DEL MESE DI										marzo 2010
--------------------------------	--	--	--	--	--	--	--	--	--	------------