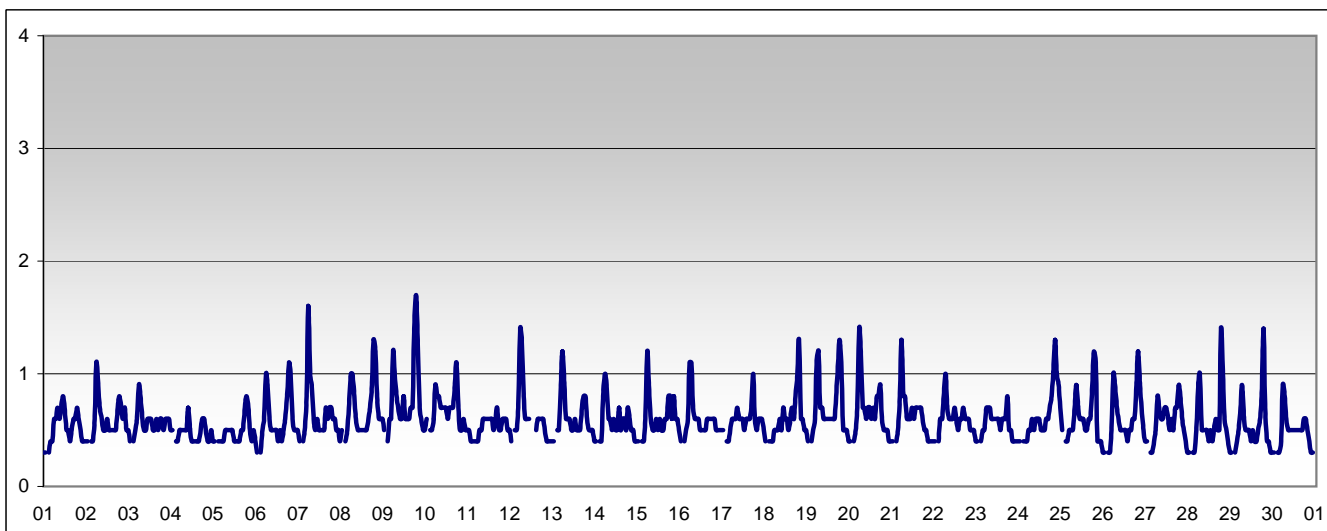


RAPPORTO SINTETICO DEL MESE DI

aprile 2010

**Monossido di carbonio - CO**

stazione	dati validi	(%)	min	media	max	50°	90°	95°	98°
Parma - Montebello	688	100%	< 0.6	< 0.6	1.7	0.6	0.8	1.0	1.2



**SUPERAMENTI DEI LIMITI DI LEGGE nel mese di**

aprile 2010

**CO**

**Limite UE[2000/69/CE] - [DM 60 2/4/2002]**

Valore limite per la protezione della salute *media di 8 ore* 10 mg/m<sup>3</sup>

superamenti nel mese

	Parma-Cittadella	Parma - Montebello	Langhirano-Badia	Fidenza-Leopardi	Colorno-Saragat
		0			

RAPPORTO SINTETICO DEL MESE DI

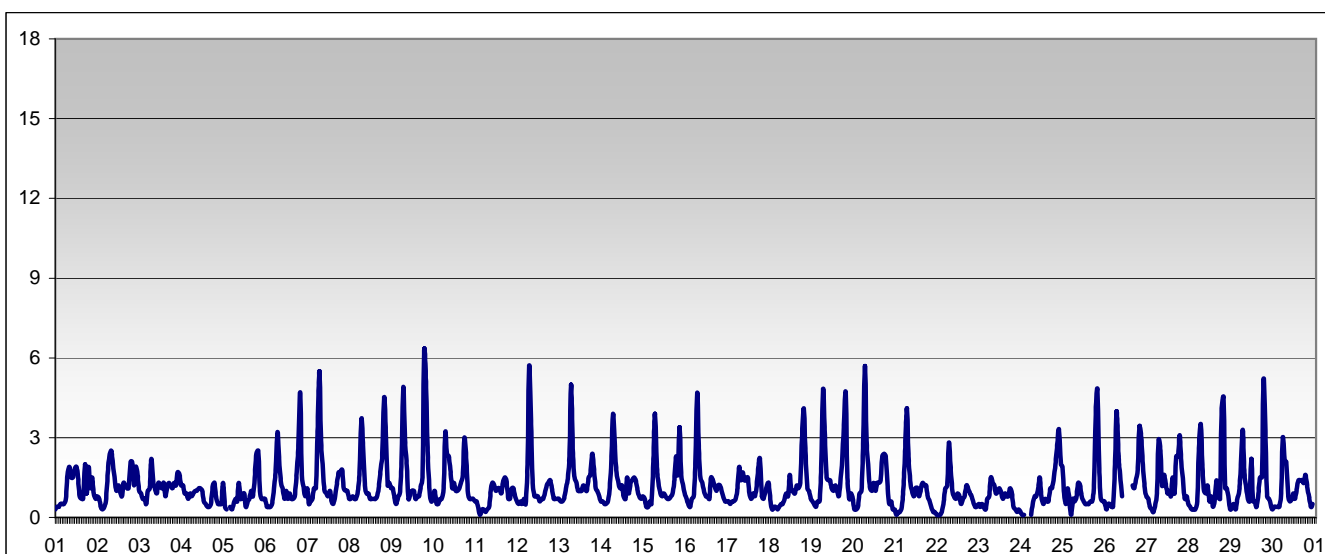
aprile 2010

RAPPORTO SINTETICO DEL MESE DI

aprile 2010

**Benzene - C6H6**

stazione	dati validi	(%)	min	media	max	50°	90°	95°	98°
Parma - Montebello	712	100%	< 0.2	1.2	6.2	1.0	2.3	3.1	4.4



**SUPERAMENTI DEI LIMITI DI LEGGE nel mese di**

aprile 2010

**BENZENE**

*Limiti UE dal 2010 [2000/69/CE] - in vigore con margine di tolleranza [DM 60 2/4/2002]*

Valore limite per la protezione della salute	<i>media annuale</i>				6 µg/m <sup>3</sup>
	Parma-Cittadella	Parma - Montebello	Langhirano-Badia	Fidenza-Leopardi	Colorno-Saragat
Il limite è sulla media annua perciò la media verrà calcolata al termine dell'anno solare in corso.					

RAPPORTO SINTETICO DEL MESE DI

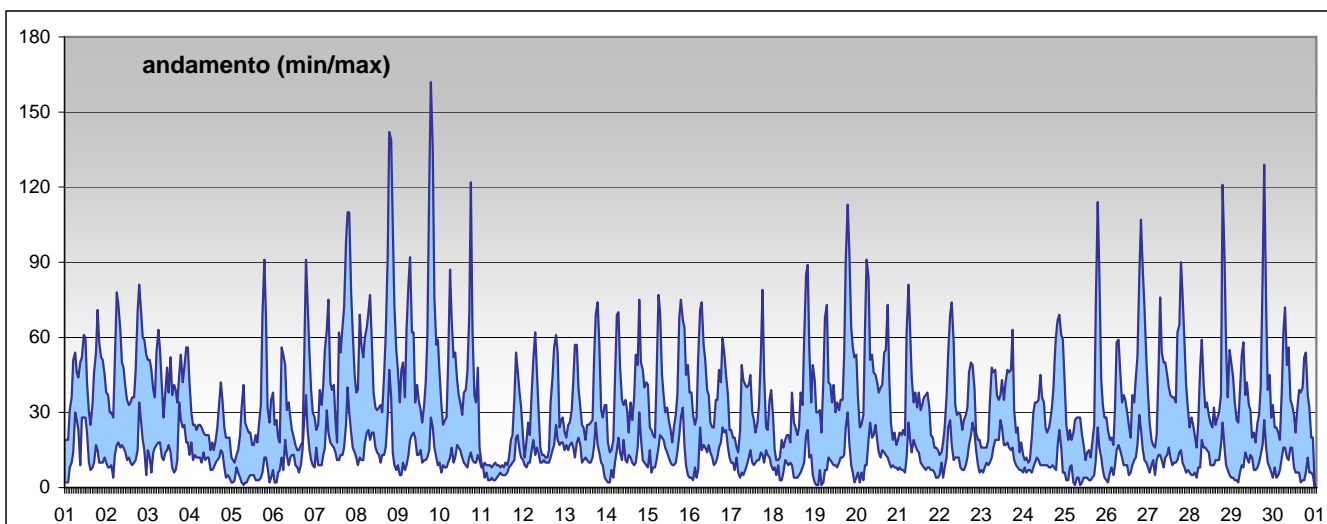
aprile 2010

RAPPORTO SINTETICO DEL MESE DI

aprile 2010

**Biossido di azoto - NO2**

stazione	dati validi	(%)	min	media	max	50°	90°	95°	98°
Parma - Cittadella	687	100%	< 12	26	129	21	51	57	67
Parma - Montebello	618	90%	< 12	40	162	35	69	81	104
Langhirano - Badia	688	100%	< 12	15	75	13	24	29	41
Fidenza - Leopardi	688	100%	< 12	18	92	14	37	46	55
Colorno - Saragat	689	100%	< 12	22	72	19	36	43	51



**SUPERAMENTI DEI LIMITI DI LEGGE nel mese di**

aprile 2010

**NO2**

**Limiti UE dal 2010 [1999/30/CE] - in vigore con margine di tolleranza [DM 60 2/4/2002]**

Valore limite per la protezione della salute *media oraria* 210 µg/m<sup>3</sup>

superamenti nel mese

	Parma-Cittadella	Parma - Montebello	Langhirano-Badia	Fidenza-Leopardi	Colorno-Saragat
	0	0	0	0	0

Soglia di allarme *media oraria per più di tre ore* 400 µg/m<sup>3</sup>

superamenti nel mese

	Parma-Cittadella	Parma - Montebello	Langhirano-Badia	Fidenza-Leopardi	Colorno-Saragat
	0	0	0	0	0

RAPPORTO SINTETICO DEL MESE DI

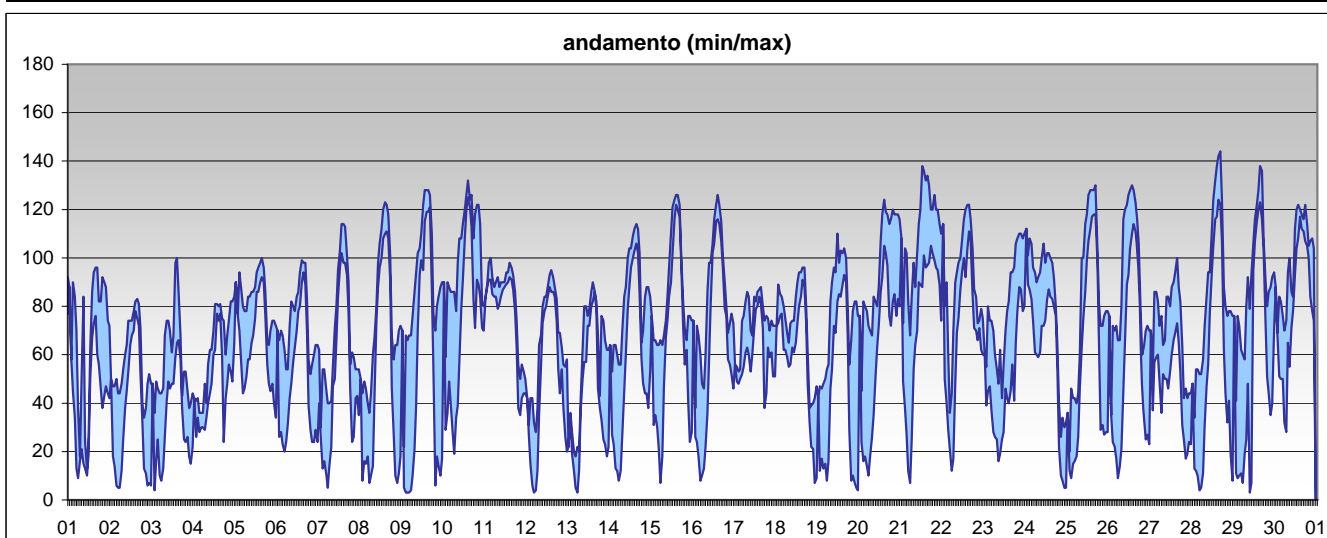
aprile 2010

RAPPORTO SINTETICO DEL MESE DI

aprile 2010

Ozono - O<sub>3</sub>

stazione	dati validi	(%)	min	media	max	50°	90°	95°	98°
Parma - Cittadella	691	100%	< 10	62	125	60	106	112	118
Langhirano - Badia	682	99%	10	79	144	78	116	122	129
Colorno - Saragat	655	95%	< 10	61	136	63	105	119	124



SUPERAMENTI DEI LIMITI DI LEGGE nel mese di

aprile 2010

O<sub>3</sub>

Limiti UE [2002/3/CE] - D.Lgs 183 21/5/2004

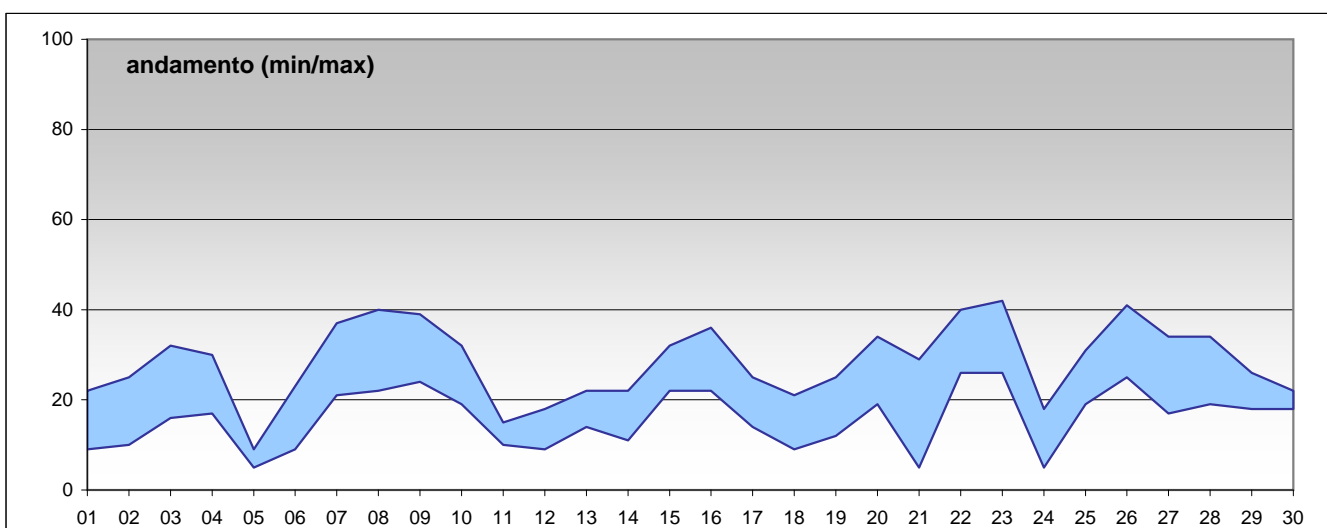
Soglia di informazione		<i>media oraria</i>				180 µg/m <sup>3</sup>
superamenti nel mese						
	Parma-Cittadella	Parma - Montebello	Langhirano-Badia	Fidenza-Leopardi	Colorno-Saragat	
	0		0		0	
Soglia di allarme		<i>media oraria</i>				240 µg/m <sup>3</sup>
superamenti nel mese						
	Parma-Cittadella	Parma - Montebello	Langhirano-Badia	Fidenza-Leopardi	Colorno-Saragat	
	0		0		0	
Valore bersaglio per la protezione della salute		<i>media mobile di 8 ore</i>				120 µg/m <sup>3</sup>
superamenti nel mese						
	Parma-Cittadella	Parma - Montebello	Langhirano-Badia	Fidenza-Leopardi	Colorno-Saragat	
	0		6		0	

RAPPORTO SINTETICO DEL MESE DI

aprile 2010

**RAPPORTO SINTETICO DEL MESE DI** **aprile 2010**

<b>PM10</b>									
stazione	dati validi	(%)	min	media	max	50°	90°	95°	98°
Parma - Cittadella	30	100%	7	27	42	28	38	40	41
Parma - Montebello	30	100%	9	28	41	28	37	39	40
Fidenza - Leopardi	27	90%	5	19	30	18	27	29	29
Colorno - Saragat	29	97%	7	19	29	19	27	27	28
Langhirano - Badia	27	90%	5	16	26	17	26	26	26

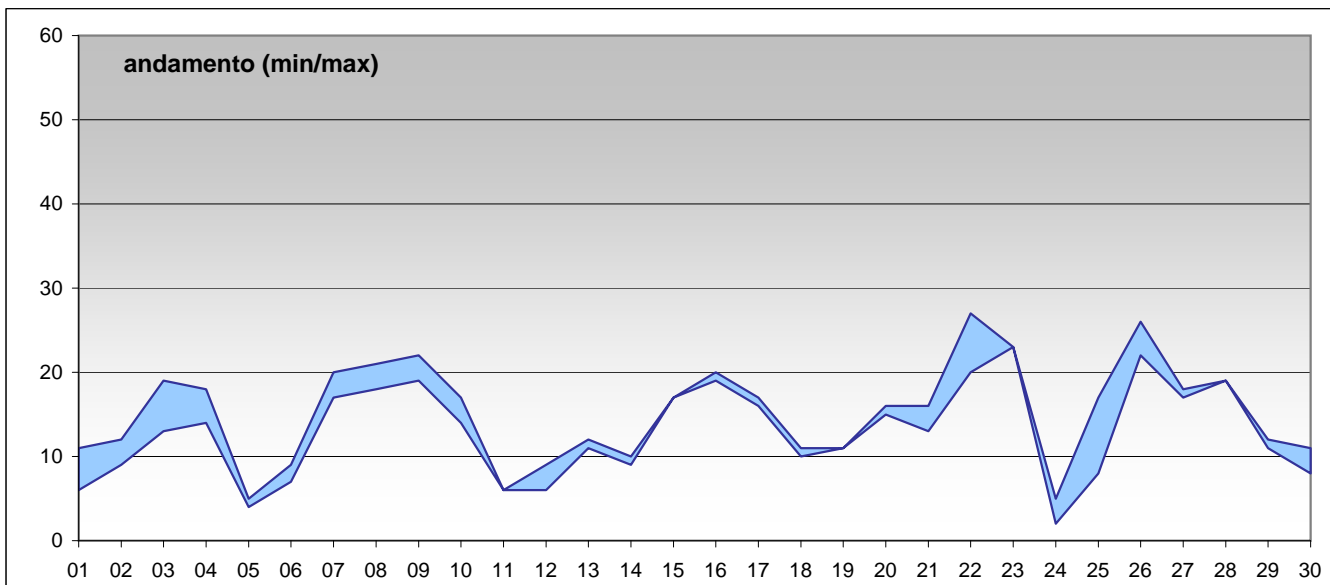


**SUPERAMENTI DEI LIMITI DI LEGGE nel mese di** **aprile 2010**

<b>Particolato Sospeso (PM10)</b>					
<b>Limiti UE [1999/30/CE] - [DM 60 2/4/2002]</b>					
Valore limite per la protezione della salute	<i>media 24 ore</i>				50 µg/m <sup>3</sup>
superamenti nel mese					
	Parma-Cittadella	Parma - Montebello	Langhirano-Badia	Fidenza-Leopardi	Colorno-Saragat
	0	0	0	0	0

**RAPPORTO SINTETICO DEL MESE DI** **aprile 2010**

RAPPORTO SINTETICO DEL MESE DI									aprile 2010
PM 2.5									
stazione	dati validi	(%)	min	media	max	50°	90°	95°	98°
Parma - Cittadella	30	100%	5	15	26	17	21	23	24
Langhirano - Badia	27	90%	< 5	13	27	13	21	23	25



RAPPORTO SINTETICO DEL MESE DI									aprile 2010
--------------------------------	--	--	--	--	--	--	--	--	-------------