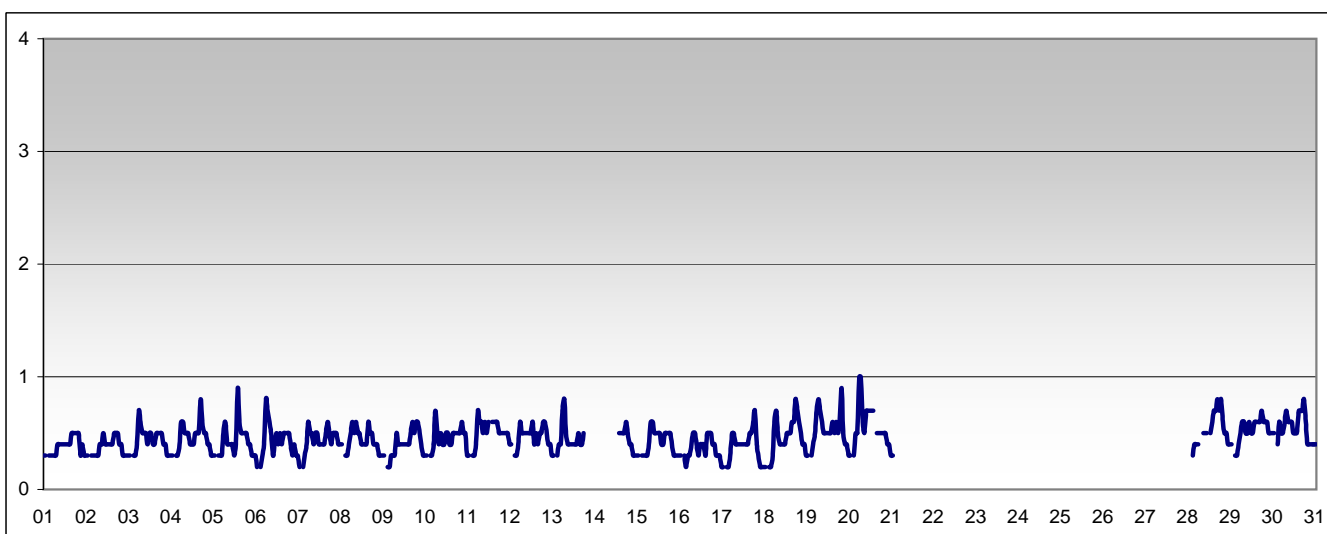


RAPPORTO SINTETICO DEL MESE DI

maggio 2010

**Monossido di carbonio - CO**

| stazione           | dati validi | (%) | min   | media | max | 50°   | 90° | 95° | 98° |
|--------------------|-------------|-----|-------|-------|-----|-------|-----|-----|-----|
| Parma - Montebello | 508         | 74% | < 0.6 | < 0.6 | 1.0 | < 0.6 | 0.6 | 0.7 | 0.8 |



**SUPERAMENTI DEI LIMITI DI LEGGE nel mese di**

maggio 2010

**CO**

**Limite UE[2000/69/CE] - [DM 60 2/4/2002]**

Valore limite per la protezione della salute *media di 8 ore* 10 mg/m<sup>3</sup>

superamenti nel mese

|  | Parma-Cittadella | Parma - Montebello | Langhirano-Badia | Fidenza-Leopardi | Colorno-Saragat |
|--|------------------|--------------------|------------------|------------------|-----------------|
|  |                  | 0                  |                  |                  |                 |

RAPPORTO SINTETICO DEL MESE DI

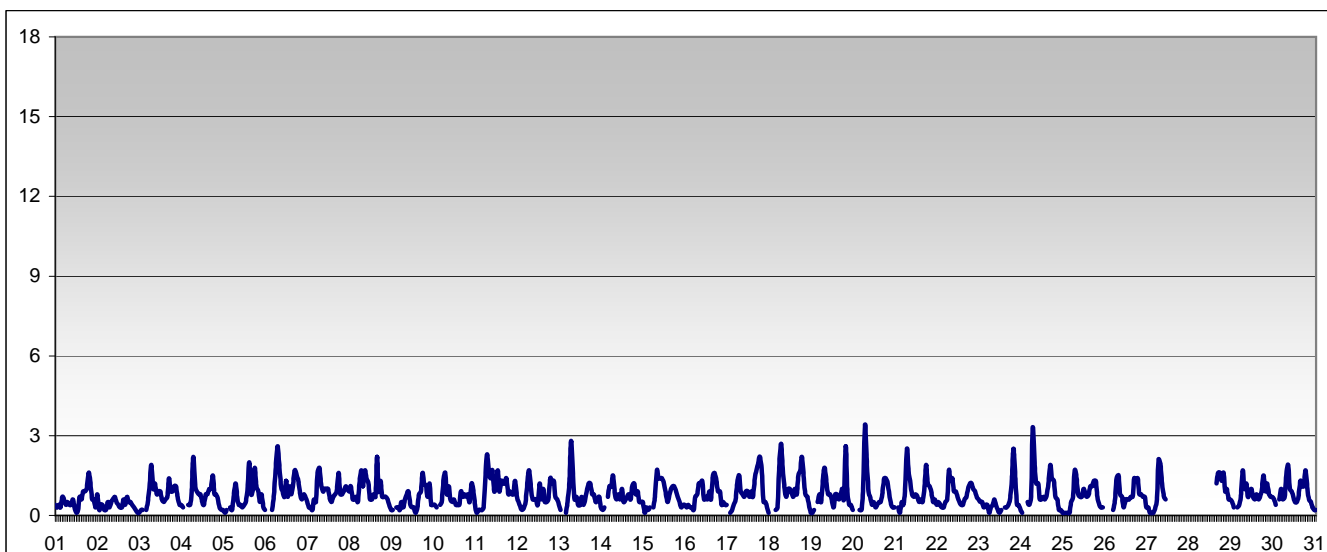
maggio 2010

RAPPORTO SINTETICO DEL MESE DI

maggio 2010

**Benzene - C6H6**

| stazione           | dati validi | (%) | min   | media | max | 50° | 90° | 95° | 98° |
|--------------------|-------------|-----|-------|-------|-----|-----|-----|-----|-----|
| Parma - Montebello | 663         | 96% | < 0.2 | 0.8   | 3.4 | 0.7 | 1.4 | 1.7 | 2.2 |



**SUPERAMENTI DEI LIMITI DI LEGGE nel mese di**

maggio 2010

**BENZENE**

*Limiti UE dal 2010 [2000/69/CE] - in vigore con margine di tolleranza [DM 60 2/4/2002]*

|  |               |                     |
|--|---------------|---------------------|
| Valore limite per la protezione della salute | media annuale | 6 µg/m <sup>3</sup> |
|--|---------------|---------------------|

|                  |                    |                  |                  |                 |
|------------------|--------------------|------------------|------------------|-----------------|
| Parma-Cittadella | Parma - Montebello | Langhirano-Badia | Fidenza-Leopardi | Colorno-Saragat |
|------------------|--------------------|------------------|------------------|-----------------|

Il limite è sulla media annua perciò la media verrà calcolata al termine dell'anno solare in corso.

RAPPORTO SINTETICO DEL MESE DI

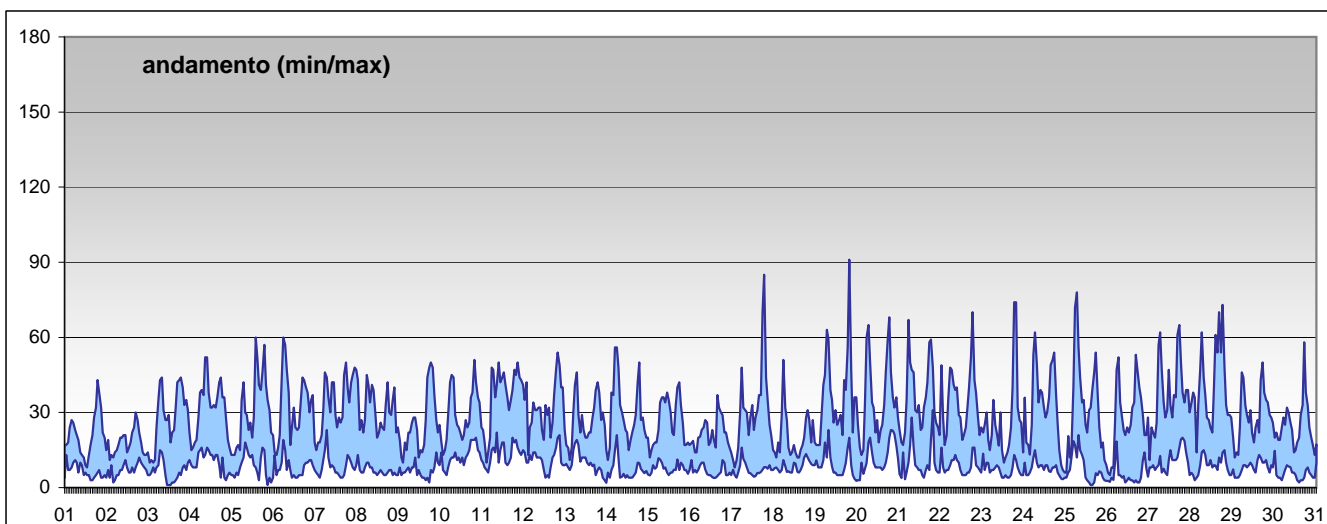
maggio 2010

RAPPORTO SINTETICO DEL MESE DI

maggio 2010

**Biossido di azoto - NO2**

| stazione           | dati validi | (%) | min  | media | max | 50° | 90° | 95° | 98° |
|--------------------|-------------|-----|------|-------|-----|-----|-----|-----|-----|
| Parma - Cittadella | 631         | 91% | < 12 | 18    | 74  | 16  | 31  | 36  | 41  |
| Parma - Montebello | 676         | 98% | < 12 | 30    | 91  | 28  | 48  | 55  | 64  |
| Langhirano - Badia | 653         | 95% | < 12 | < 12  | 35  | <12 | 18  | 20  | 26  |
| Fidenza - Leopardi | 682         | 99% | < 12 | 13    | 51  | 11  | 25  | 30  | 35  |
| Colorno - Saragat  | 638         | 92% | < 12 | 15    | 38  | 13  | 25  | 29  | 33  |



**SUPERAMENTI DEI LIMITI DI LEGGE nel mese di**

maggio 2010

**NO2**

**Limiti UE dal 2010 [1999/30/CE] - in vigore con margine di tolleranza [DM 60 2/4/2002]**

Valore limite per la protezione della salute *media oraria* 210 µg/m<sup>3</sup>

superamenti nel mese

|  | Parma-Cittadella | Parma - Montebello | Langhirano-Badia | Fidenza-Leopardi | Colorno-Saragat |
|--|------------------|--------------------|------------------|------------------|-----------------|
|  | 0                | 0                  | 0                | 0                | 0               |

Soglia di allarme *media oraria per più di tre ore* 400 µg/m<sup>3</sup>

superamenti nel mese

|  | Parma-Cittadella | Parma - Montebello | Langhirano-Badia | Fidenza-Leopardi | Colorno-Saragat |
|--|------------------|--------------------|------------------|------------------|-----------------|
|  | 0                | 0                  | 0                | 0                | 0               |

RAPPORTO SINTETICO DEL MESE DI

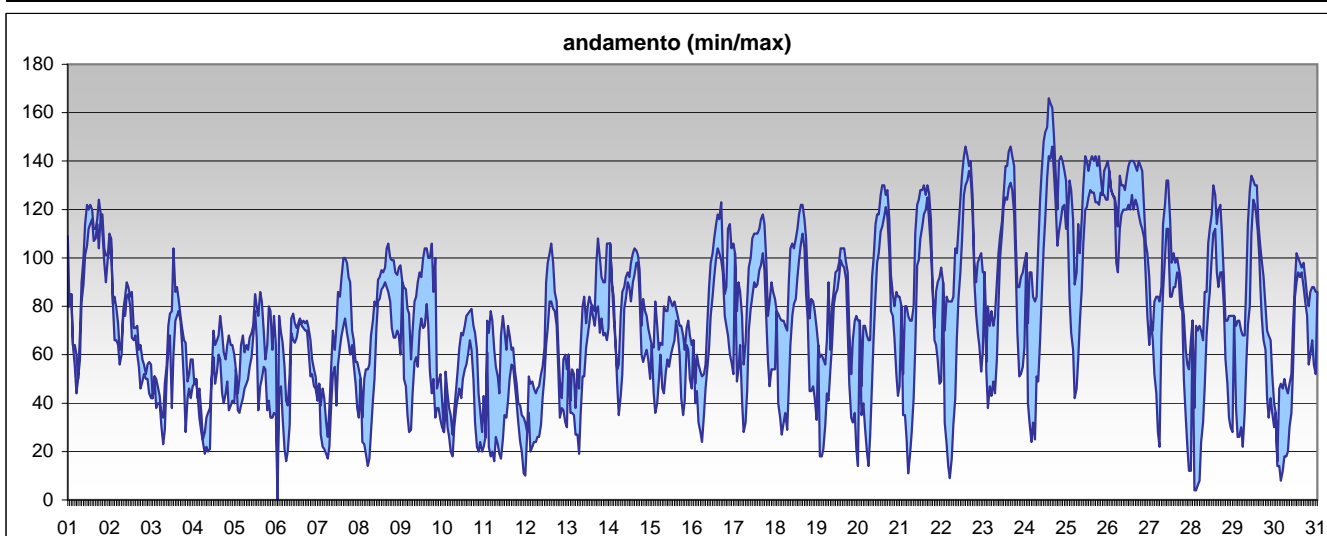
maggio 2010

RAPPORTO SINTETICO DEL MESE DI

maggio 2010

Ozono - O<sub>3</sub>

| stazione           | dati validi | (%) | min  | media | max | 50° | 90° | 95° | 98° |
|--------------------|-------------|-----|------|-------|-----|-----|-----|-----|-----|
| Parma - Cittadella | 675         | 98% | 10   | 73    | 146 | 71  | 117 | 125 | 129 |
| Langhirano - Badia | 669         | 97% | 16   | 82    | 166 | 80  | 128 | 138 | 142 |
| Colorno - Saragat  | 580         | 84% | < 10 | 65    | 151 | 64  | 112 | 123 | 131 |



SUPERAMENTI DEI LIMITI DI LEGGE nel mese di

maggio 2010

O<sub>3</sub>

Limiti UE [2002/3/CE] - D.Lgs 183 21/5/2004

|   |                  |                              |                  |                  |                 |                       |
|---|------------------|------------------------------|------------------|------------------|-----------------|-----------------------|
| Soglia di informazione                          |                  | <i>media oraria</i>          |                  |                  |                 | 180 µg/m <sup>3</sup> |
| superamenti nel mese                            |                  |                              |                  |                  |                 |                       |
|   | Parma-Cittadella | Parma - Montebello           | Langhirano-Badia | Fidenza-Leopardi | Colorno-Saragat |                       |
|   | 0                |                              | 0                |                  | 0               |                       |
| Soglia di allarme                               |                  | <i>media oraria</i>          |                  |                  |                 | 240 µg/m <sup>3</sup> |
| superamenti nel mese                            |                  |                              |                  |                  |                 |                       |
|   | Parma-Cittadella | Parma - Montebello           | Langhirano-Badia | Fidenza-Leopardi | Colorno-Saragat |                       |
|   | 0                |                              | 0                |                  | 0               |                       |
| Valore bersaglio per la protezione della salute |                  | <i>media mobile di 8 ore</i> |                  |                  |                 | 120 µg/m <sup>3</sup> |
| superamenti nel mese                            |                  |                              |                  |                  |                 |                       |
|   | Parma-Cittadella | Parma - Montebello           | Langhirano-Badia | Fidenza-Leopardi | Colorno-Saragat |                       |
|   | 5                |                              | 9                |                  | 3               |                       |

RAPPORTO SINTETICO DEL MESE DI

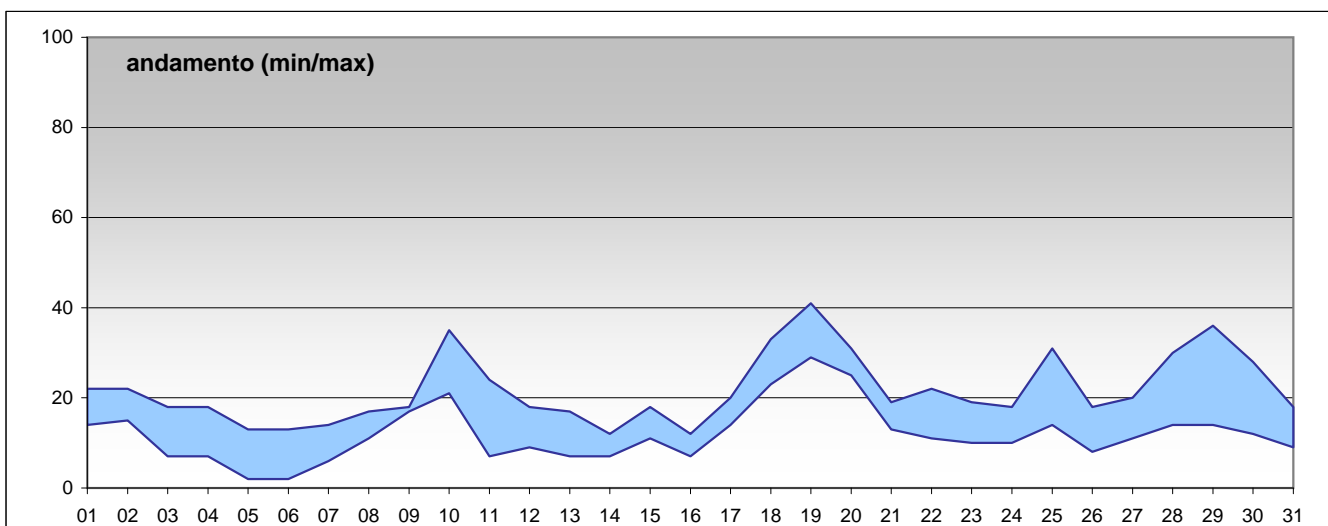
maggio 2010

RAPPORTO SINTETICO DEL MESE DI

maggio 2010

**PM10**

| stazione           | dati validi | (%)  | min | media | max | 50° | 90° | 95° | 98° |
|--------------------|-------------|------|-----|-------|-----|-----|-----|-----|-----|
| Parma - Cittadella | 30          | 100% | 6   | 21    | 41  | 19  | 33  | 36  | 38  |
| Parma - Montebello | 30          | 100% | 11  | 20    | 39  | 18  | 31  | 34  | 36  |
| Fidenza - Leopardi | 31          | 100% | 6   | 16    | 35  | 15  | 29  | 30  | 32  |
| Colorno - Saragat  | 29          | 97%  | 6   | 16    | 31  | 15  | 25  | 28  | 30  |
| Langhirano - Badia | 28          | 93%  | < 5 | 12    | 33  | 11  | 19  | 26  | 29  |



**SUPERAMENTI DEI LIMITI DI LEGGE nel mese di**

maggio 2010

**Particolato Sospeso (PM10)**

**Limiti UE [1999/30/CE] - [DM 60 2/4/2002]**

Valore limite per la protezione della salute *media 24 ore* 50 µg/m<sup>3</sup>

superamenti nel mese

|  | Parma-Cittadella | Parma - Montebello | Langhirano-Badia | Fidenza-Leopardi | Colorno-Saragat |
|--|------------------|--------------------|------------------|------------------|-----------------|
|  | 0                | 0                  | 0                | 0                | 0               |

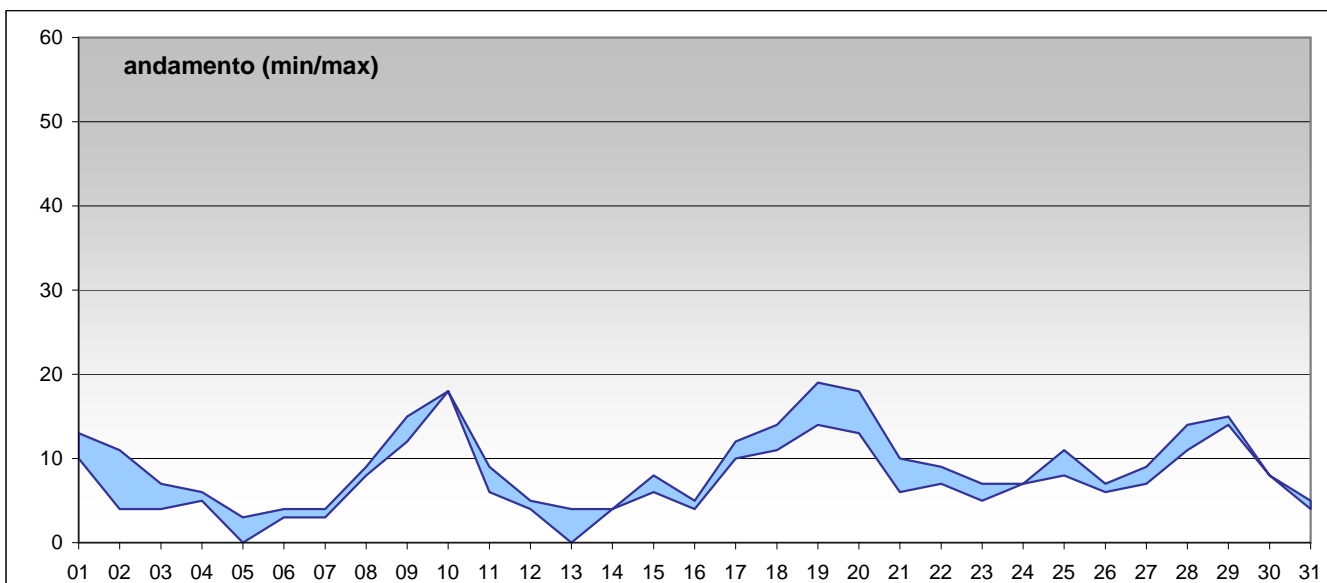
RAPPORTO SINTETICO DEL MESE DI

maggio 2010

RAPPORTO SINTETICO DEL MESE DI maggio 2010

**PM 2.5**

| stazione           | dati validi | (%)  | min | media | max | 50° | 90° | 95° | 98° |
|--------------------|-------------|------|-----|-------|-----|-----|-----|-----|-----|
| Parma - Cittadella | 30          | 100% | < 5 | 9     | 19  | 9   | 15  | 18  | 18  |
| Langhirano - Badia | 31          | 100% | < 5 | 8     | 18  | 6   | 14  | 15  | 16  |



RAPPORTO SINTETICO DEL MESE DI maggio 2010