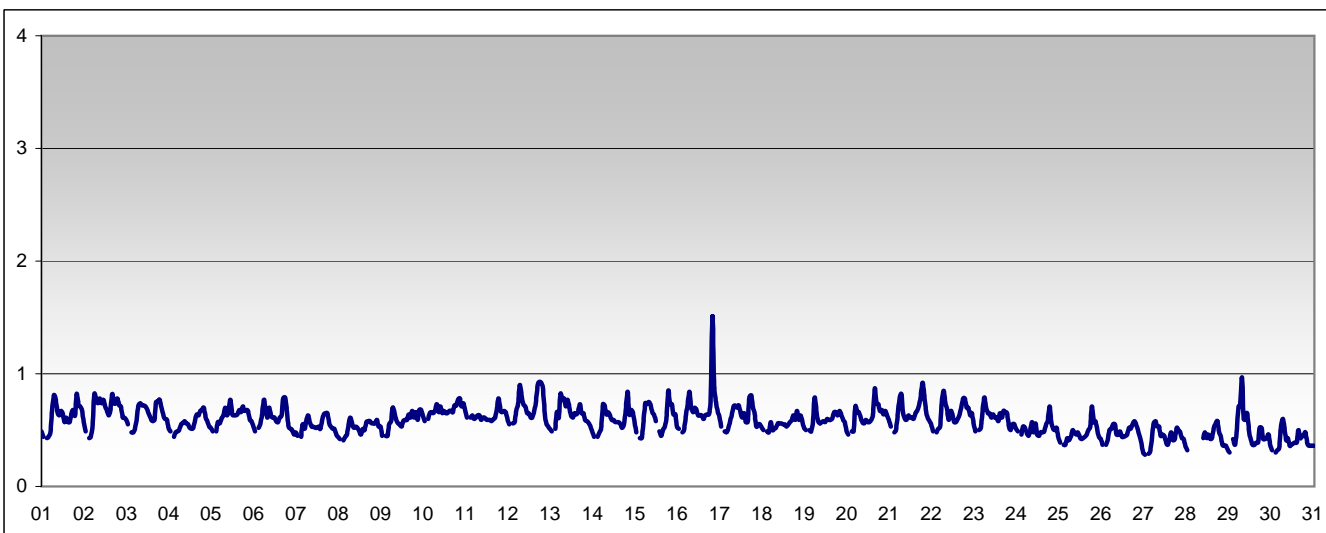


RAPPORTO SINTETICO DEL MESE DI **luglio 2010**

Monossido di carbonio - CO									
stazione	dati validi	(%)	min	media	max	50°	90°	95°	98°
Parma - Montebello	706	100%	< 0.6	< 0.6	1.5	< 0.6	0.7	0.8	0.8



SUPERAMENTI DEI LIMITI DI LEGGE nel mese di		luglio 2010			
CO					
Limite UE[2000/69/CE] - [DM 60 2/4/2002]					
Valore limite per la protezione della salute	media di 8 ore				10 mg/m ³
superamenti nel mese					
	Parma-Cittadella	Parma - Montebello	Langhirano-Badia	Fidenza-Leopardi	Colorno-Saragat
		0			

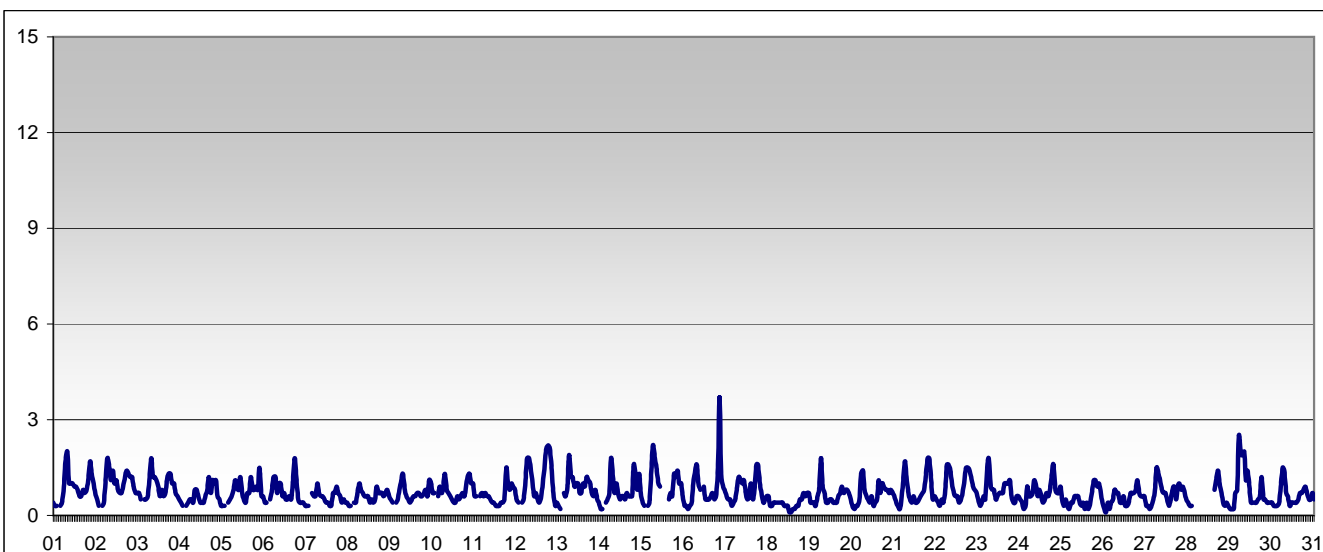
RAPPORTO SINTETICO DEL MESE DI **luglio 2010**

RAPPORTO SINTETICO DEL MESE DI

luglio 2010

Benzene - C6H6

stazione	dati validi	(%)	min	media	max	50°	90°	95°	98°
Parma - Montebello	712	100%	< 0.2	0.7	3.7	0.6	1.2	1.5	1.8



SUPERAMENTI DEI LIMITI DI LEGGE nel mese di

luglio 2010

BENZENE

Limiti UE dal 2010 [2000/69/CE] - in vigore con margine di tolleranza [DM 60 2/4/2002]

Valore limite per la protezione della salute | *media annuale* | 6 µg/m³

Parma-Cittadella	Parma - Montebello	Langhirano-Badia	Fidenza-Leopardi	Colorno-Saragat
------------------	--------------------	------------------	------------------	-----------------

Il limite è sulla media annua perciò la media verrà calcolata al termine dell'anno solare in corso.

RAPPORTO SINTETICO DEL MESE DI

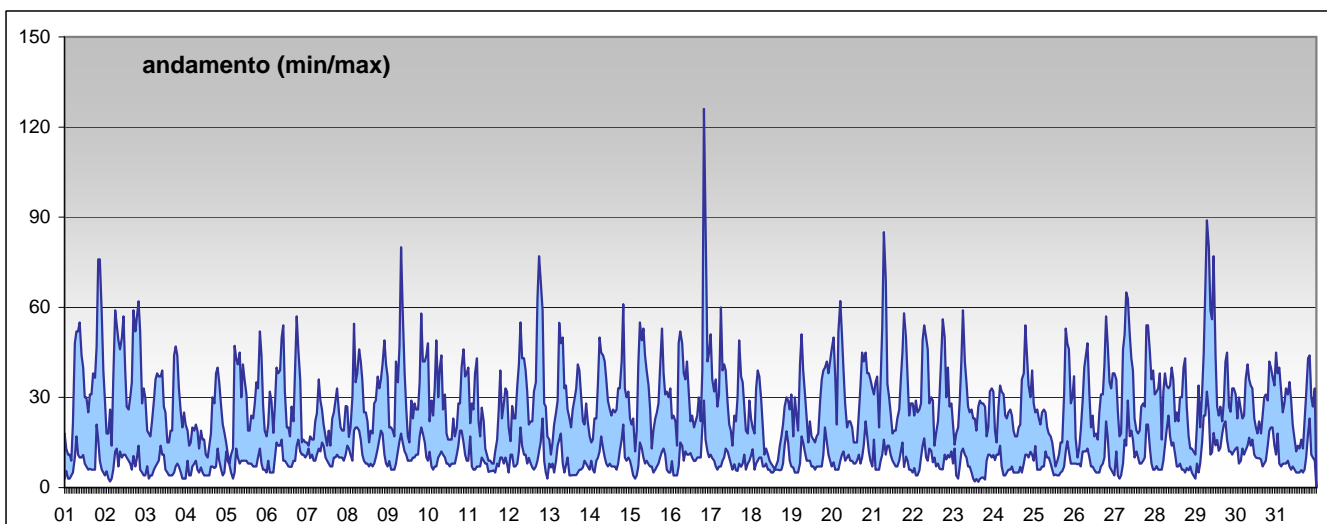
luglio 2010

RAPPORTO SINTETICO DEL MESE DI

luglio 2010

Biossido di azoto - NO2

stazione	dati validi	(%)	min	media	max	50°	90°	95°	98°
Parma - Cittadella	699	100%	< 12	23	89	19	39	46	57
Parma - Montebello	704	100%	< 12	29	126	26	48	54	59
Langhirano - Badia	701	100%	< 12	< 12	45	<12	18	21	28
Fidenza - Leopardi	711	100%	< 12	16	73	13	29	36	45
Colorno - Saragat	682	99%	< 12	16	66	15	28	33	38



SUPERAMENTI DEI LIMITI DI LEGGE nel mese di

luglio 2010

NO2

Limiti UE dal 2010 [1999/30/CE] - in vigore con margine di tolleranza [DM 60 2/4/2002]

Valore limite per la protezione della salute *media oraria* 210 µg/m³

superamenti nel mese

	Parma-Cittadella	Parma - Montebello	Langhirano-Badia	Fidenza-Leopardi	Colorno-Saragat
	0	0	0	0	0

Soglia di allarme *media oraria per più di tre ore* 400 µg/m³

superamenti nel mese

	Parma-Cittadella	Parma - Montebello	Langhirano-Badia	Fidenza-Leopardi	Colorno-Saragat
	0	0	0	0	0

RAPPORTO SINTETICO DEL MESE DI

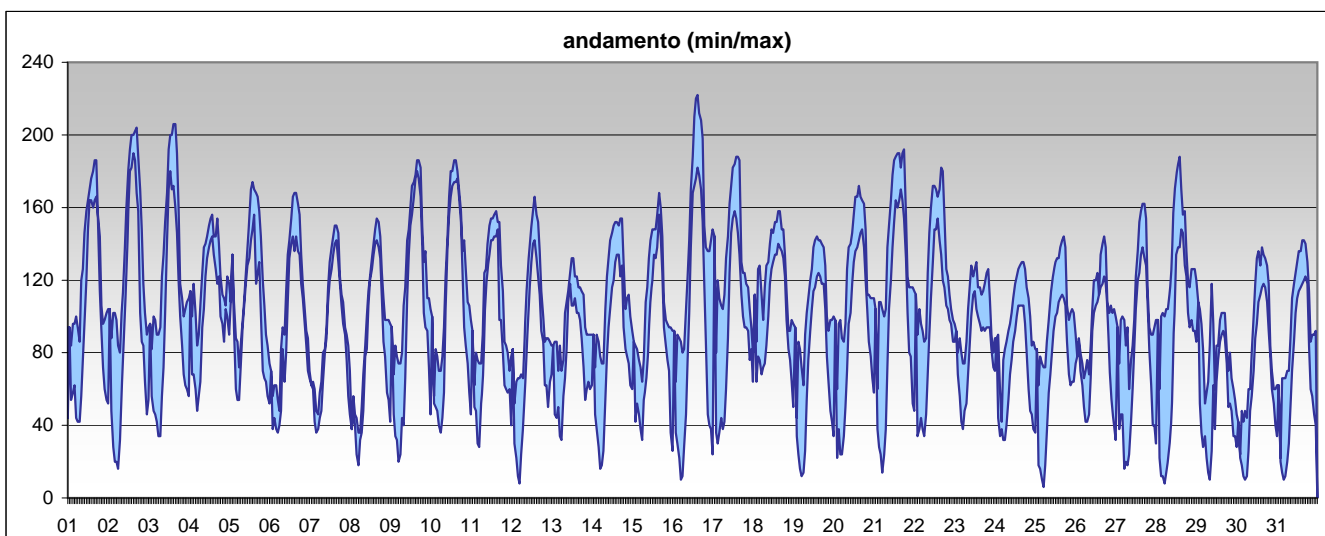
luglio 2010

RAPPORTO SINTETICO DEL MESE DI

luglio 2010

Ozono - O₃

stazione	dati validi	(%)	min	media	max	50°	90°	95°	98°
Parma - Cittadella	698	100%	14	96	204	90	152	168	180
Langhirano - Badia	710	100%	18	113	222	109	164	178	188
Colorno - Saragat	710	100%	< 10	90	206	86	154	167	182



SUPERAMENTI DEI LIMITI DI LEGGE nel mese di

luglio 2010

O₃

Limiti UE [2002/3/CE] - D.Lgs 183 21/5/2004

Soglia di informazione	<i>media oraria</i>					180 µg/m ³
superamenti nel mese						
	Parma-Cittadella	Parma - Montebello	Langhirano-Badia	Fidenza-Leopardi	Colorno-Saragat	
	4		6		7	
Soglia di allarme	<i>media oraria</i>					240 µg/m ³
superamenti nel mese						
	Parma-Cittadella	Parma - Montebello	Langhirano-Badia	Fidenza-Leopardi	Colorno-Saragat	
	0		0		0	
Valore bersaglio per la protezione della salute	<i>media mobile di 8 ore</i>					120 µg/m ³
superamenti nel mese						
	Parma-Cittadella	Parma - Montebello	Langhirano-Badia	Fidenza-Leopardi	Colorno-Saragat	
	21		22		29	

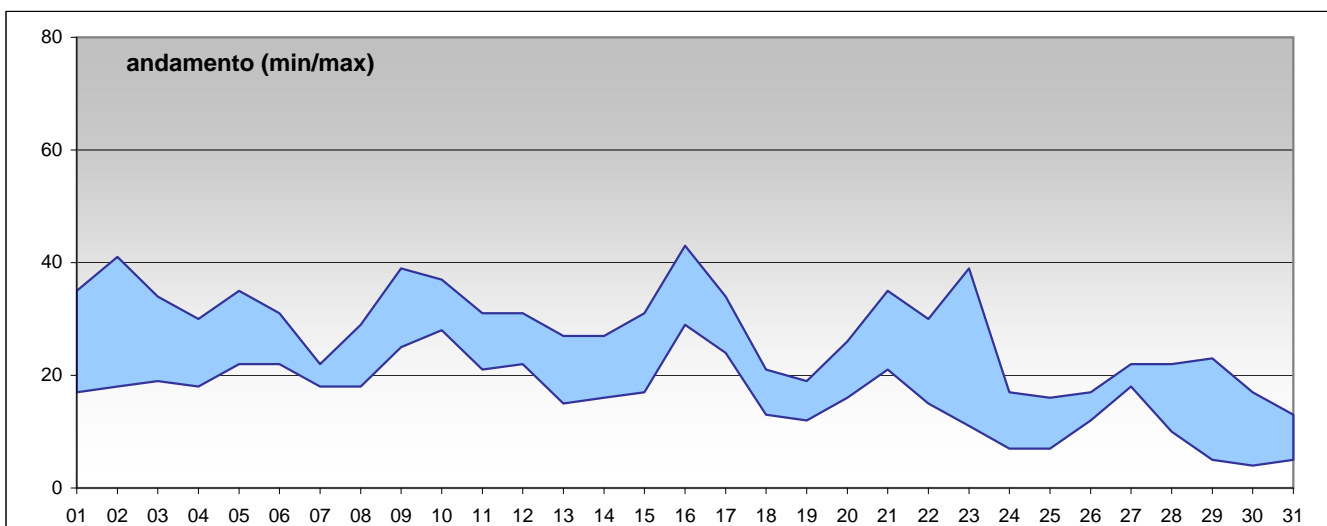
RAPPORTO SINTETICO DEL MESE DI

luglio 2010

RAPPORTO SINTETICO DEL MESE DI

luglio 2010

PM10									
stazione	dati validi	(%)	min	media	max	50°	90°	95°	98°
Parma - Cittadella	31	100%	12	28	39	30	37	39	39
Parma - Montebello	31	100%	8	25	43	25	34	39	42
Fidenza - Leopardi	28	93%	7	21	33	21	32	33	33
Colorno - Saragat	31	100%	11	24	41	23	34	38	41
Langhirano - Badia	27	90%	< 5	17	29	18	24	27	28



SUPERAMENTI DEI LIMITI DI LEGGE nel mese di

luglio 2010

Particolato Sospeso (PM10)

Limiti UE [1999/30/CE] - [DM 60 2/4/2002]

Valore limite per la protezione della salute *media 24 ore* 50 µg/m³

superamenti nel mese

	Parma-Cittadella	Parma - Montebello	Langhirano-Badia	Fidenza-Leopardi	Colorno-Saragat
	0	0	0	0	0

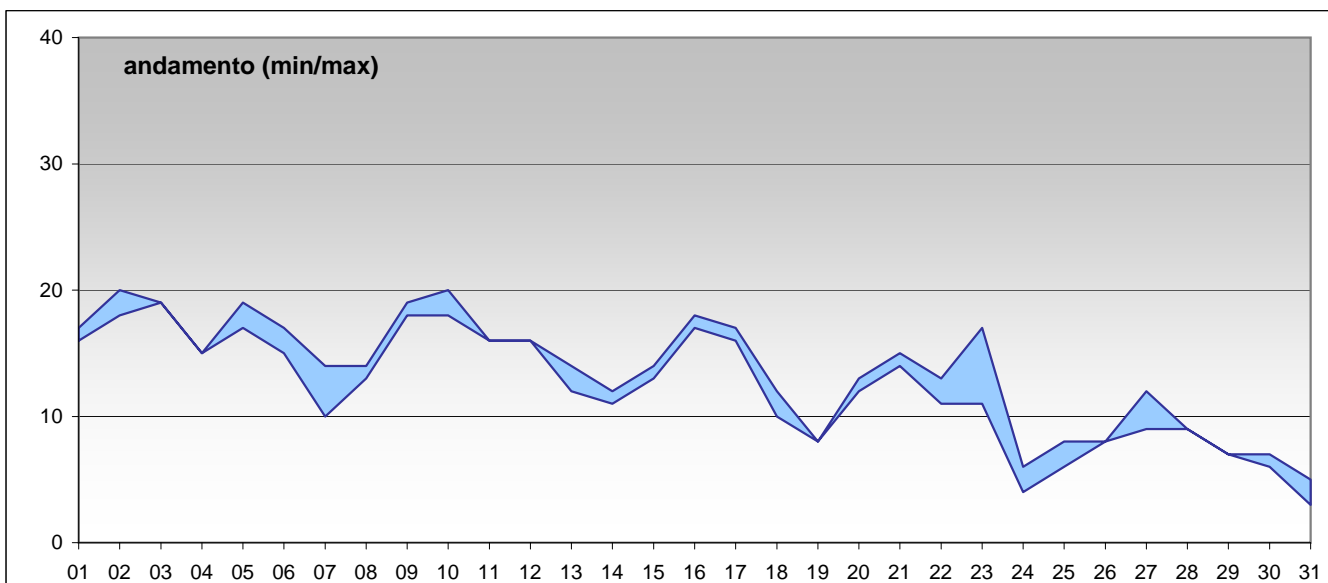
RAPPORTO SINTETICO DEL MESE DI

luglio 2010

RAPPORTO SINTETICO DEL MESE DI luglio 2010

PM 2.5

stazione	dati validi	(%)	min	media	max	50°	90°	95°	98°
Parma - Cittadella	31	100%	5	13	20	14	19	19	19
Langhirano - Badia	31	100%	< 5	13	20	13	18	19	19



RAPPORTO SINTETICO DEL MESE DI luglio 2010