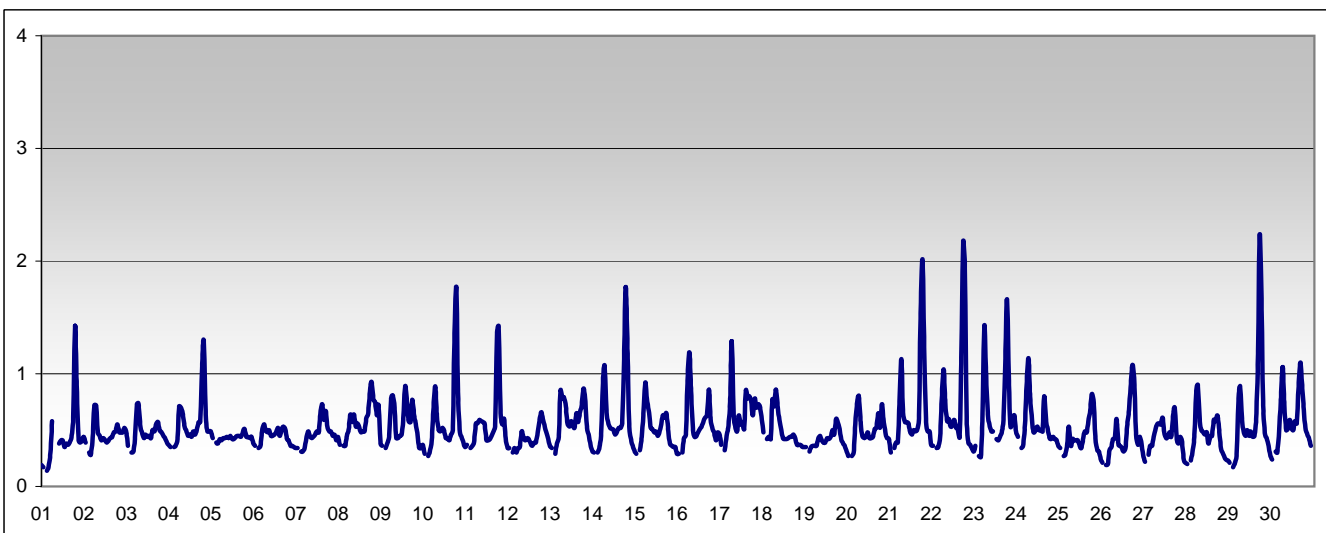


RAPPORTO SINTETICO DEL MESE DI **settembre 2010**

Monossido di carbonio - CO									
stazione	dati validi	(%)	min	media	max	50°	90°	95°	98°
Parma - Montebello	686	100%	< 0.6	< 0.6	2.2	< 0.6	0.8	0.9	1.3



SUPERAMENTI DEI LIMITI DI LEGGE nel mese di						settembre 2010	
CO							
Limite UE[2000/69/CE] - [DM 60 2/4/2002]							
Valore limite per la protezione della salute		media di 8 ore				10	mg/m ³
superamenti nel mese							
	Parma-Cittadella	Parma - Montebello	Langhirano-Badia	Fidenza-Leopardi	Colorno-Saragat		
		0					

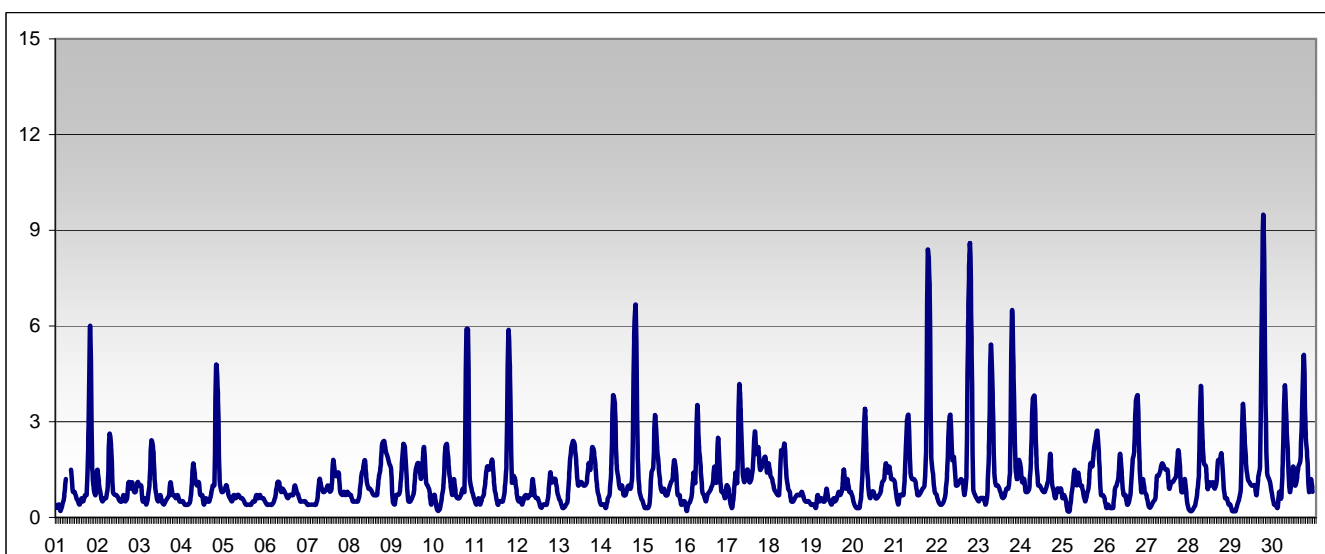
RAPPORTO SINTETICO DEL MESE DI **settembre 2010**

RAPPORTO SINTETICO DEL MESE DI

settembre 2010

Benzene - C6H6

stazione	dati validi	(%)	min	media	max	50°	90°	95°	98°
Parma - Montebello	718	100%	0.2	1.2	9.4	0.8	2.1	3.2	5.3



SUPERAMENTI DEI LIMITI DI LEGGE nel mese di

settembre 2010

BENZENE

Limiti UE dal 2010 [2000/69/CE] - in vigore con margine di tolleranza [DM 60 2/4/2002]

Valore limite per la protezione della salute	<i>media annuale</i>				6 µg/m ³
	Parma-Cittadella	Parma - Montebello	Langhirano-Badia	Fidenza-Leopardi	Colorno-Saragat
Il limite è sulla media annua perciò la media verrà calcolata al termine dell'anno solare in corso.					

RAPPORTO SINTETICO DEL MESE DI

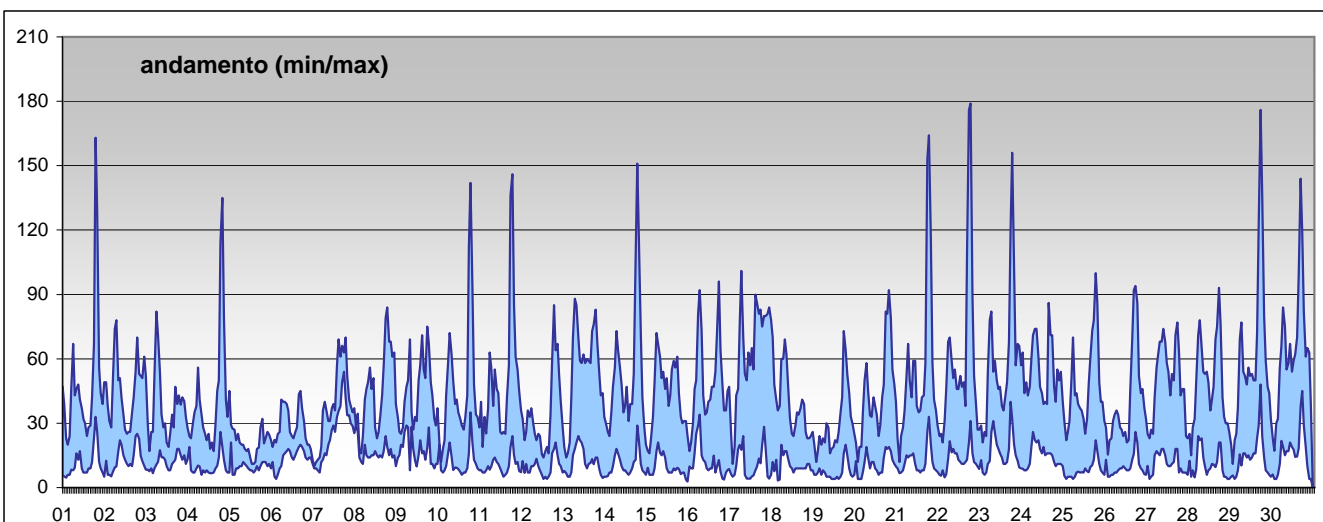
settembre 2010

RAPPORTO SINTETICO DEL MESE DI

settembre 2010

Biossido di azoto - NO2

stazione	dati validi	(%)	min	media	max	50°	90°	95°	98°
Parma - Cittadella	688	100%	< 12	26	100	22	47	55	67
Parma - Montebello	684	99%	< 12	47	179	42	78	92	131
Langhirano - Badia	655	95%	< 12	17	80	14	31	37	48
Fidenza - Leopardi	677	98%	< 12	20	98	17	35	44	56
Colorno - Saragat	637	92%	< 12	18	64	16	33	38	44



SUPERAMENTI DEI LIMITI DI LEGGE nel mese di

settembre 2010

NO2

Limiti UE dal 2010 [1999/30/CE] - in vigore con margine di tolleranza [DM 60 2/4/2002]

Valore limite per la protezione della salute *media oraria* 210 µg/m³

superamenti nel mese

	Parma-Cittadella	Parma - Montebello	Langhirano-Badia	Fidenza-Leopardi	Colorno-Saragat
	0	0	0	0	0

Soglia di allarme *media oraria per più di tre ore* 400 µg/m³

superamenti nel mese

	Parma-Cittadella	Parma - Montebello	Langhirano-Badia	Fidenza-Leopardi	Colorno-Saragat
	0	0	0	0	0

RAPPORTO SINTETICO DEL MESE DI

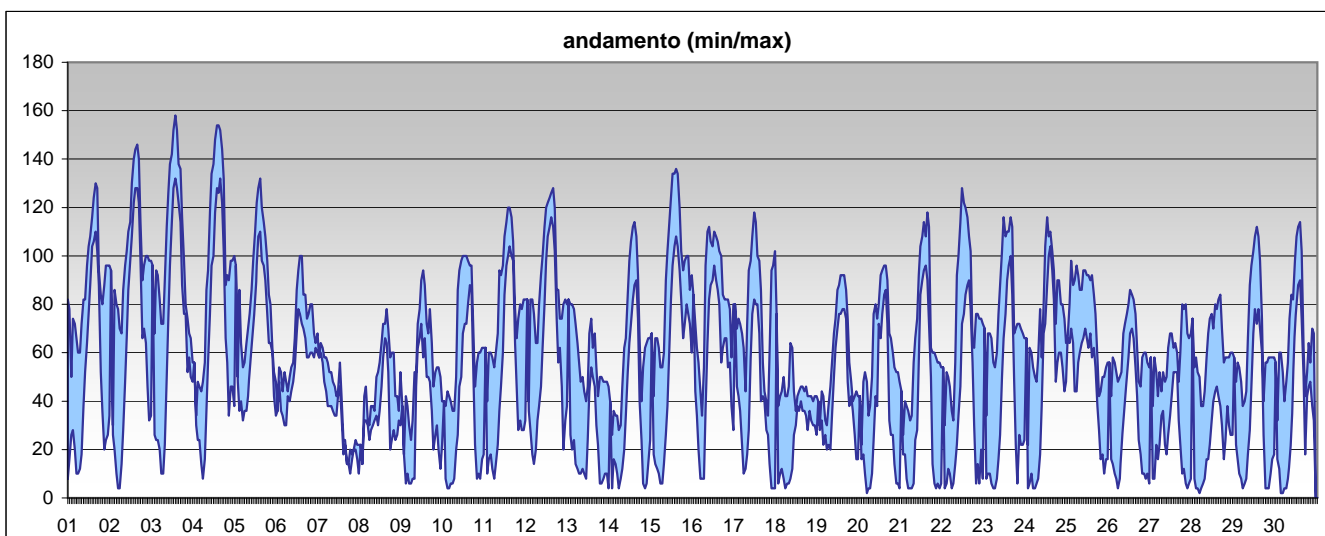
settembre 2010

RAPPORTO SINTETICO DEL MESE DI

settembre 2010

Ozono - O₃

stazione	dati validi	(%)	min	media	max	50°	90°	95°	98°
Parma - Cittadella	689	100%	< 10	49	138	44	90	100	116
Langhirano - Badia	686	99%	10	72	158	68	112	124	138
Colorno - Saragat	666	97%	< 10	47	134	44	94	108	122



SUPERAMENTI DEI LIMITI DI LEGGE nel mese di

settembre 2010

O₃

Limiti UE [2002/3/CE] - D.Lgs 183 21/5/2004

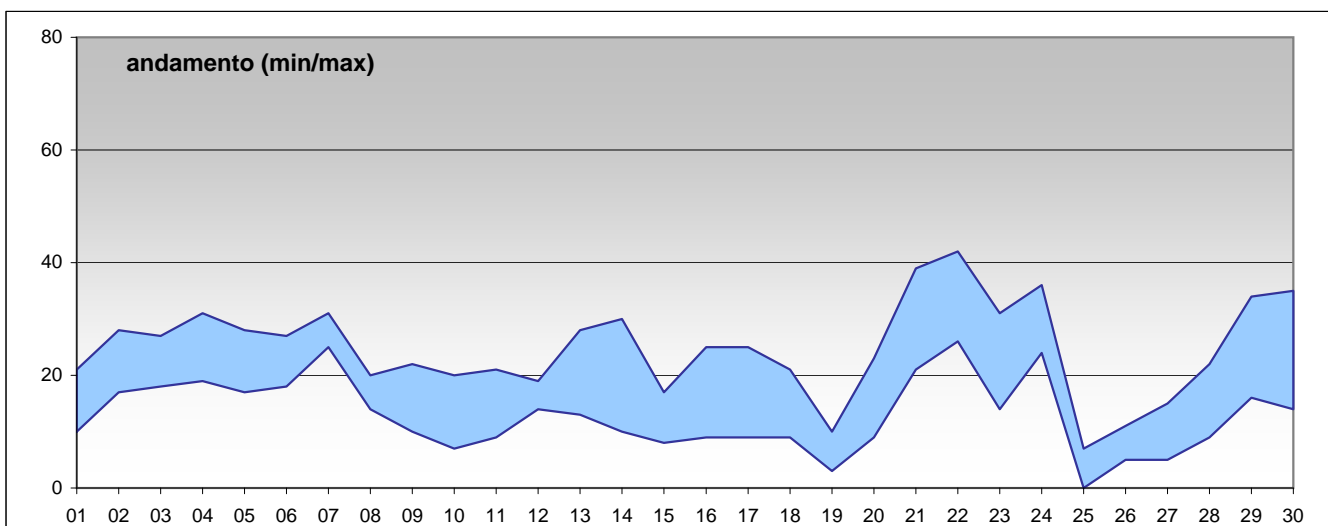
Soglia di informazione	<i>media oraria</i>					180 µg/m ³
superamenti nel mese						
	Parma-Cittadella	Parma - Montebello	Langhirano-Badia	Fidenza-Leopardi	Colorno-Saragat	
	0		0		0	
Soglia di allarme	<i>media oraria</i>					240 µg/m ³
superamenti nel mese						
	Parma-Cittadella	Parma - Montebello	Langhirano-Badia	Fidenza-Leopardi	Colorno-Saragat	
	0		0		0	
Valore bersaglio per la protezione della salute	<i>media mobile di 8 ore</i>					120 µg/m ³
superamenti nel mese						
	Parma-Cittadella	Parma - Montebello	Langhirano-Badia	Fidenza-Leopardi	Colorno-Saragat	
	0		4		0	

RAPPORTO SINTETICO DEL MESE DI

settembre 2010

RAPPORTO SINTETICO DEL MESE DI **settembre 2010**

PM10									
stazione	dati validi	(%)	min	media	max	50°	90°	95°	98°
Parma - Cittadella	30	100%	< 5	21	38	20	31	34	36
Parma - Montebello	30	100%	7	24	42	24	34	37	40
Fidenza - Leopardi	27	90%	< 5	16	28	15	26	27	27
Colorno - Saragat	29	97%	< 5	20	37	19	29	34	36
Langhirano - Badia	30	100%	< 5	13	31	12	21	25	28



SUPERAMENTI DEI LIMITI DI LEGGE nel mese di **settembre 2010**

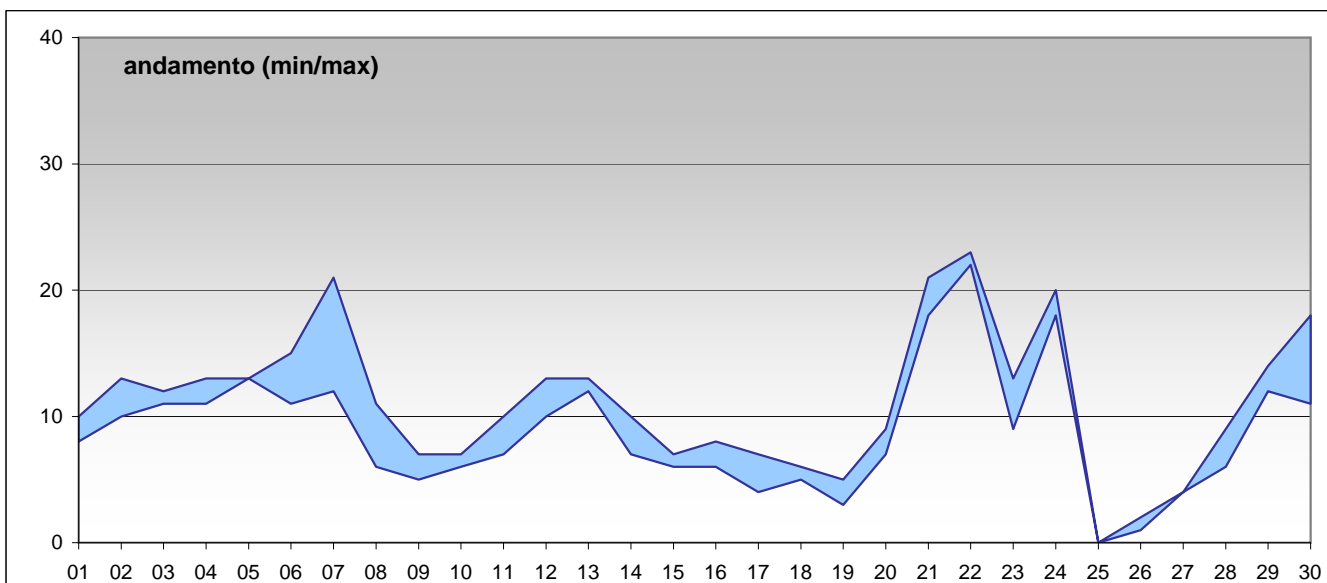
Particolato Sospeso (PM10)					
Limiti UE [1999/30/CE] - [DM 60 2/4/2002]					
Valore limite per la protezione della salute	<i>media 24 ore</i>				50 µg/m ³
superamenti nel mese					
	Parma-Cittadella	Parma - Montebello	Langhirano-Badia	Fidenza-Leopardi	Colorno-Saragat
	0	0	0	0	0

RAPPORTO SINTETICO DEL MESE DI **settembre 2010**

RAPPORTO SINTETICO DEL MESE DI settembre 2010

PM 2.5

stazione	dati validi	(%)	min	media	max	50°	90°	95°	98°
Parma - Cittadella	30	100%	< 5	10	23	10	18	20	22
Langhirano - Badia	30	100%	< 5	9	22	9	18	21	21



RAPPORTO SINTETICO DEL MESE DI settembre 2010