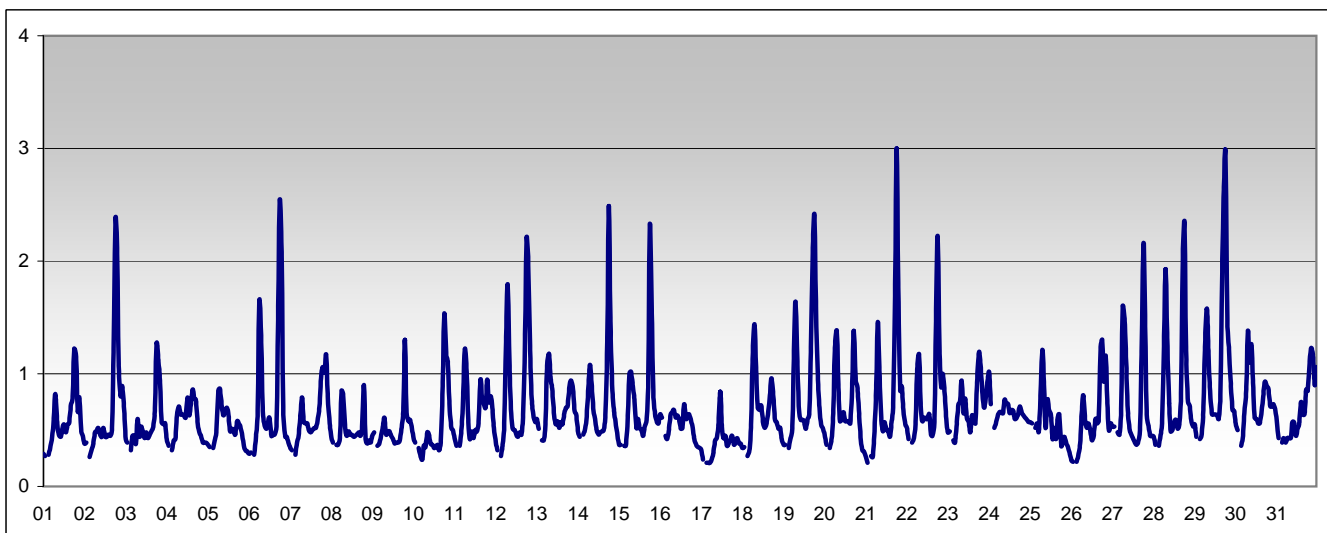


RAPPORTO SINTETICO DEL MESE DI

ottobre 2010

Monossido di carbonio - CO

stazione	dati validi	(%)	min	media	max	50°	90°	95°	98°
Parma - Montebello	713	100%	< 0.6	0.7	3.0	< 0.6	1.2	1.4	2.1



SUPERAMENTI DEI LIMITI DI LEGGE nel mese di

ottobre 2010

CO

Limite UE[2000/69/CE] - [DM 60 2/4/2002]

Valore limite per la protezione della salute *media di 8 ore* 10 mg/m³

superamenti nel mese

	Parma-Cittadella	Parma - Montebello	Langhirano-Badia	Fidenza-Leopardi	Colorno-Saragat
		0			

RAPPORTO SINTETICO DEL MESE DI

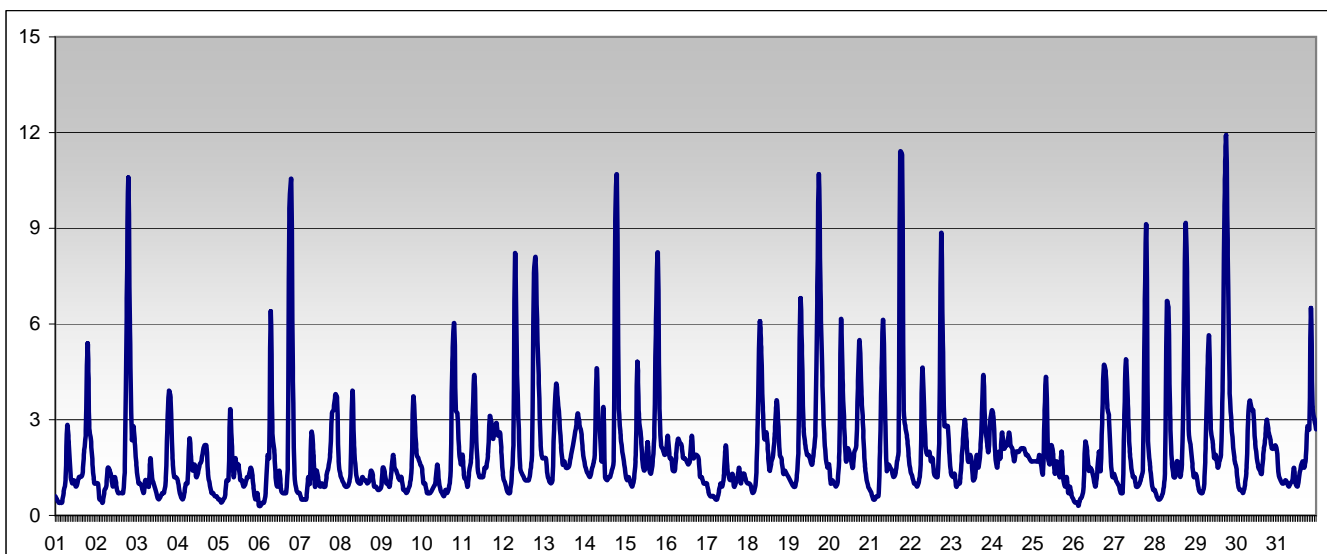
ottobre 2010

RAPPORTO SINTETICO DEL MESE DI

ottobre 2010

Benzene - C6H6

stazione	dati validi	(%)	min	media	max	50°	90°	95°	98°
Parma - Montebello	744	100%	0.3	2.0	11.9	1.5	3.5	5.5	8.2



SUPERAMENTI DEI LIMITI DI LEGGE nel mese di

ottobre 2010

BENZENE

Limiti UE dal 2010 [2000/69/CE] - in vigore con margine di tolleranza [DM 60 2/4/2002]

Valore limite per la protezione della salute	<i>media annuale</i>				6 µg/m ³
	Parma-Cittadella	Parma - Montebello	Langhirano-Badia	Fidenza-Leopardi	Colorno-Saragat
Il limite è sulla media annua perciò la media verrà calcolata al termine dell'anno solare in corso.					

RAPPORTO SINTETICO DEL MESE DI

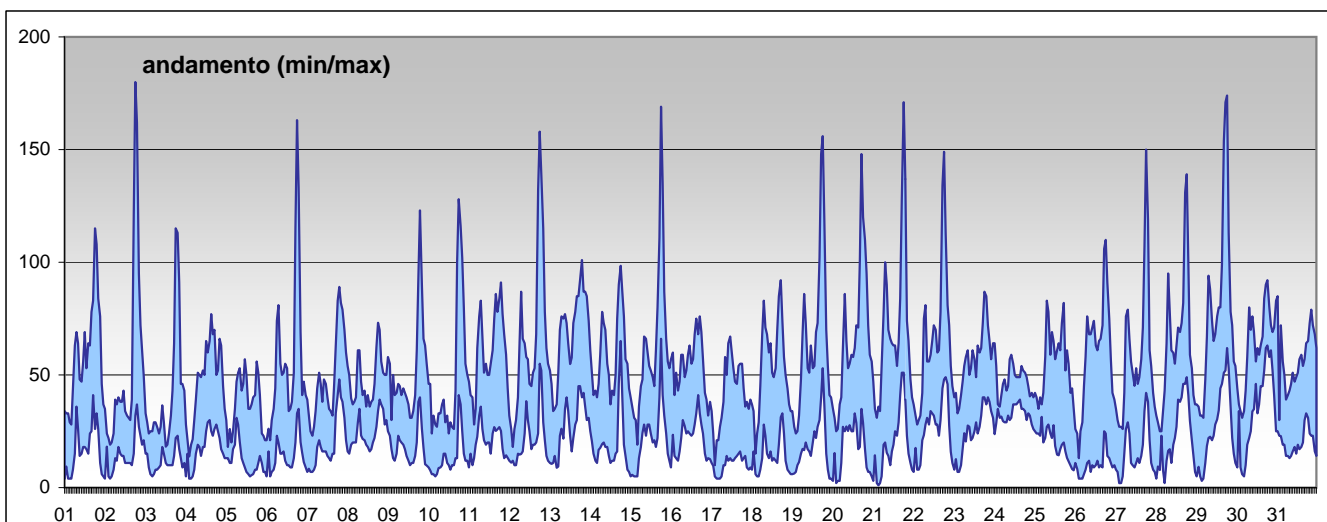
ottobre 2010

RAPPORTO SINTETICO DEL MESE DI

ottobre 2010

Biossido di azoto - NO2

stazione	dati validi	(%)	min	media	max	50°	90°	95°	98°
Parma - Cittadella	713	100%	< 12	36	101	35	59	66	76
Parma - Montebello	697	100%	17	58	180	54	87	113	140
Langhirano - Badia	662	96%	< 12	24	97	20	50	59	76
Fidenza - Leopardi	683	99%	< 12	31	99	28	54	64	77
Colorno - Saragat	703	100%	< 12	30	68	29	46	51	58



SUPERAMENTI DEI LIMITI DI LEGGE nel mese di

ottobre 2010

NO2

Limiti UE dal 2010 [1999/30/CE] - in vigore con margine di tolleranza [DM 60 2/4/2002]

Valore limite per la protezione della salute *media oraria* 210 µg/m³

superamenti nel mese

	Parma-Cittadella	Parma - Montebello	Langhirano-Badia	Fidenza-Leopardi	Colorno-Saragat
	0	0	0	0	0

Soglia di allarme *media oraria per più di tre ore* 400 µg/m³

superamenti nel mese

	Parma-Cittadella	Parma - Montebello	Langhirano-Badia	Fidenza-Leopardi	Colorno-Saragat
	0	0	0	0	0

RAPPORTO SINTETICO DEL MESE DI

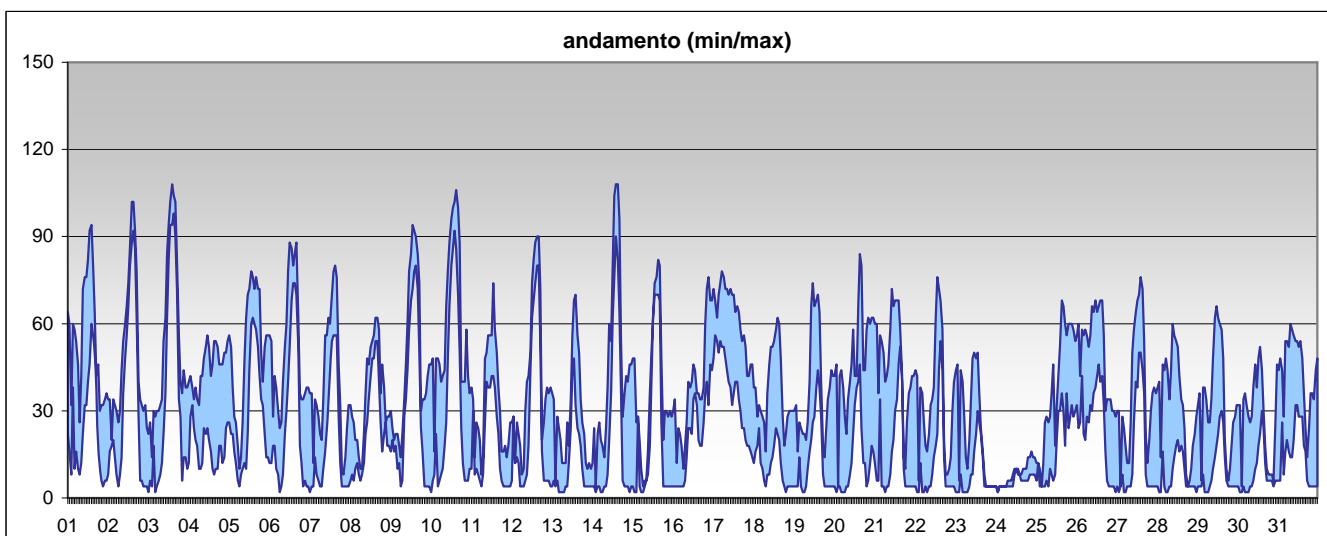
ottobre 2010

RAPPORTO SINTETICO DEL MESE DI

ottobre 2010

Ozono - O₃

stazione	dati validi	(%)	min	media	max	50°	90°	95°	98°
Parma - Cittadella	711	100%	< 10	23	98	16	54	69	82
Langhirano - Badia	655	95%	< 10	42	108	38	72	84	96
Colorno - Saragat	704	100%	< 10	25	104	18	56	68	82



SUPERAMENTI DEI LIMITI DI LEGGE nel mese di

ottobre 2010

O₃

Limiti UE [2002/3/CE] - D.Lgs 183 21/5/2004

Soglia di informazione		<i>media oraria</i>				180 µg/m ³
superamenti nel mese						
	Parma-Cittadella	Parma - Montebello	Langhirano-Badia	Fidenza-Leopardi	Colorno-Saragat	
	0		0		0	
Soglia di allarme		<i>media oraria</i>				240 µg/m ³
superamenti nel mese						
	Parma-Cittadella	Parma - Montebello	Langhirano-Badia	Fidenza-Leopardi	Colorno-Saragat	
	0		0		0	
Valore bersaglio per la protezione della salute		<i>media mobile di 8 ore</i>				120 µg/m ³
superamenti nel mese						
	Parma-Cittadella	Parma - Montebello	Langhirano-Badia	Fidenza-Leopardi	Colorno-Saragat	
	0		0		0	

RAPPORTO SINTETICO DEL MESE DI

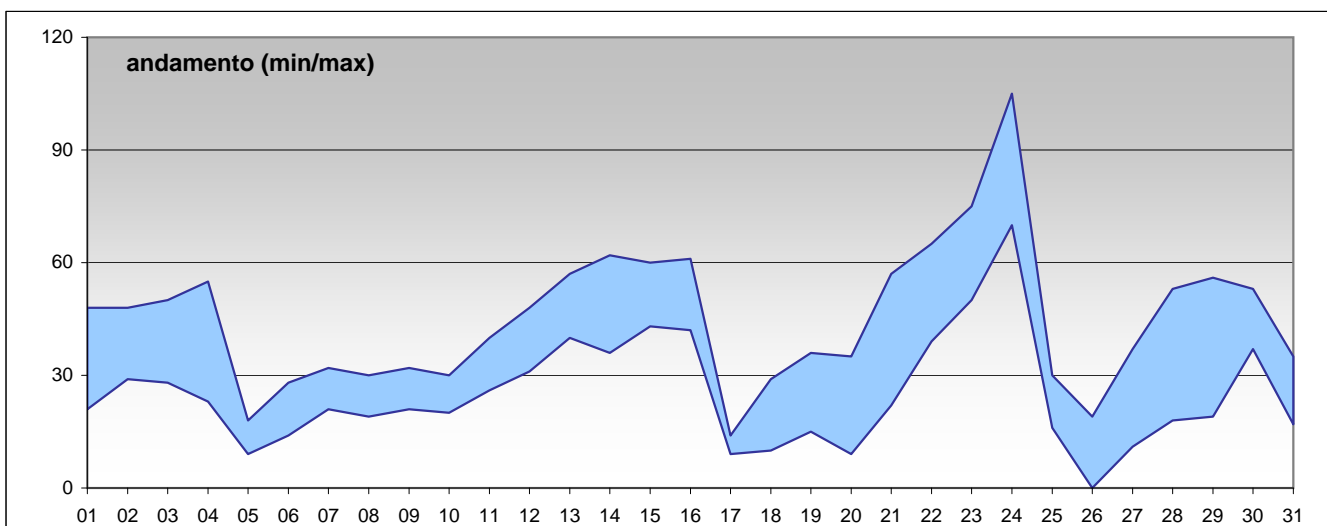
ottobre 2010

RAPPORTO SINTETICO DEL MESE DI

ottobre 2010

PM10

stazione	dati validi	(%)	min	media	max	50°	90°	95°	98°
Parma - Cittadella	31	100%	10	42	105	40	62	70	87
Parma - Montebello	31	100%	11	43	92	44	59	64	77
Fidenza - Leopardi	31	100%	9	35	94	32	57	66	81
Colorno - Saragat	31	100%	9	30	70	31	44	52	62
Langhirano - Badia	31	100%	< 5	26	81	21	42	47	62



SUPERAMENTI DEI LIMITI DI LEGGE nel mese di

ottobre 2010

Particolato Sospeso (PM10)

Limiti UE [1999/30/CE] - [DM 60 2/4/2002]

Valore limite per la protezione della salute *media 24 ore* 50 µg/m³

superamenti nel mese

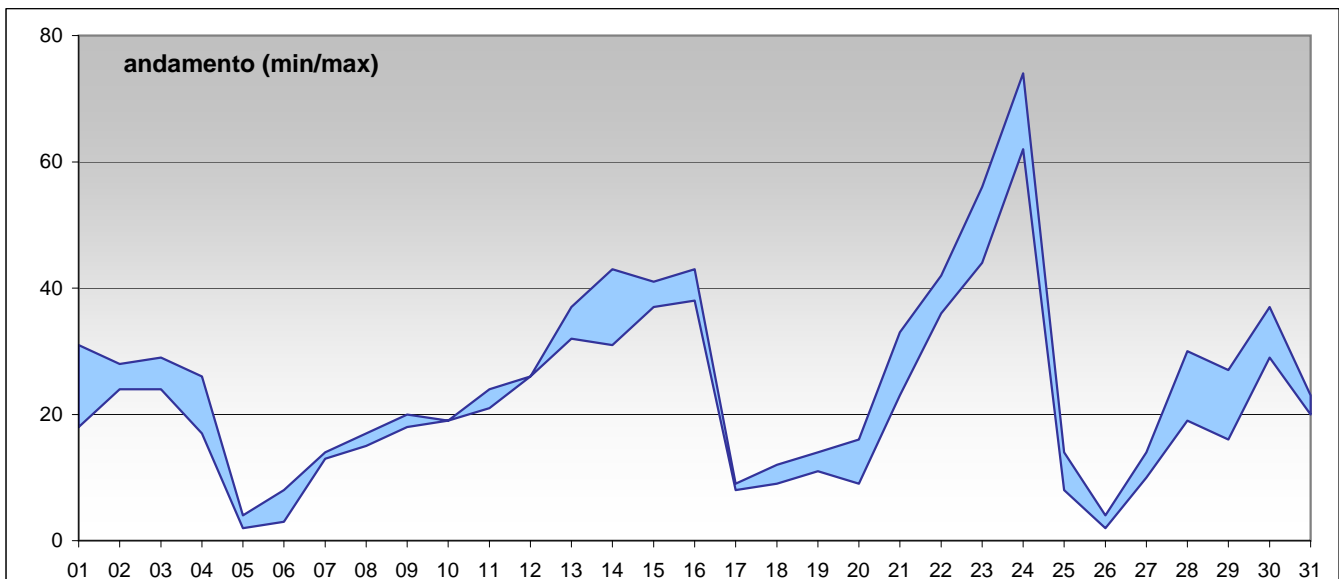
	Parma-Cittadella	Parma - Montebello	Langhirano-Badia	Fidenza-Leopardi	Colorno-Saragat
	9	10	1	7	2

RAPPORTO SINTETICO DEL MESE DI

ottobre 2010

RAPPORTO SINTETICO DEL MESE DI **ottobre 2010**

PM 2.5									
stazione	dati validi	(%)	min	media	max	50°	90°	95°	98°
Parma - Cittadella	31	100%	< 5	26	74	26	43	50	63
Langhirano - Badia	31	100%	< 5	21	62	19	37	41	51



RAPPORTO SINTETICO DEL MESE DI **ottobre 2010**