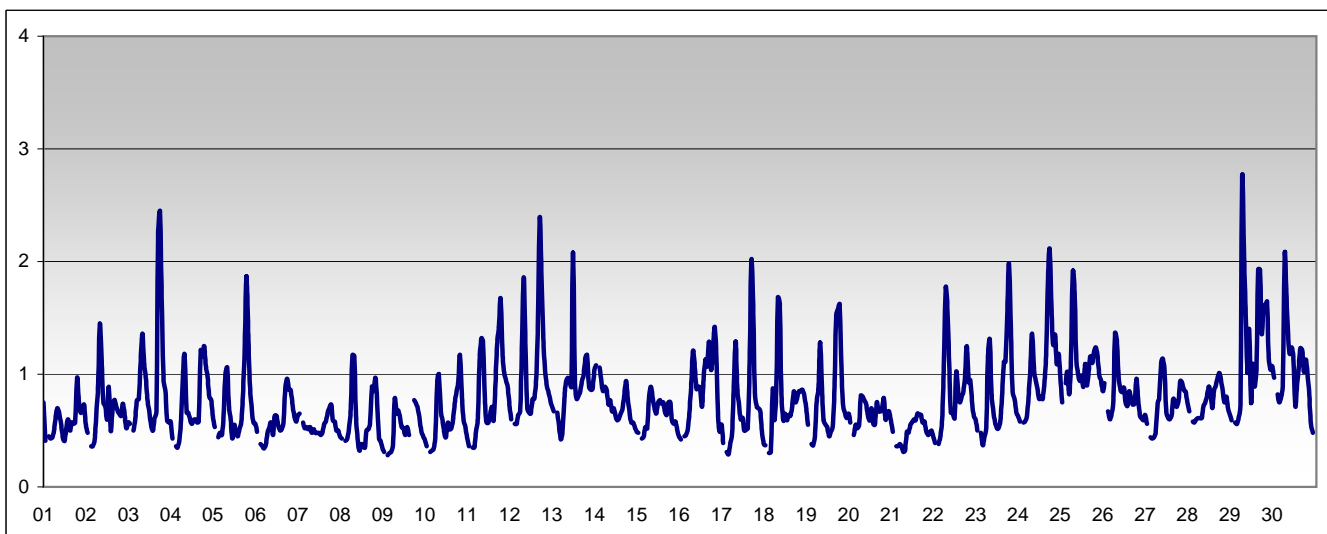


RAPPORTO SINTETICO DEL MESE DI

novembre 2010

Monossido di carbonio - CO

stazione	dati validi	(%)	min	media	max	50°	90°	95°	98°
Parma - Montebello	688	100%	< 0.6	0.8	2.7	0.7	1.2	1.5	1.9



SUPERAMENTI DEI LIMITI DI LEGGE nel mese di

novembre 2010

CO

Limite UE[2000/69/CE] - [DM 60 2/4/2002]

Valore limite per la protezione della salute *media di 8 ore* 10 mg/m³

superamenti nel mese

	Parma-Cittadella	Parma - Montebello	Langhirano-Badia	Fidenza-Leopardi	Colorno-Saragat
		0			

RAPPORTO SINTETICO DEL MESE DI

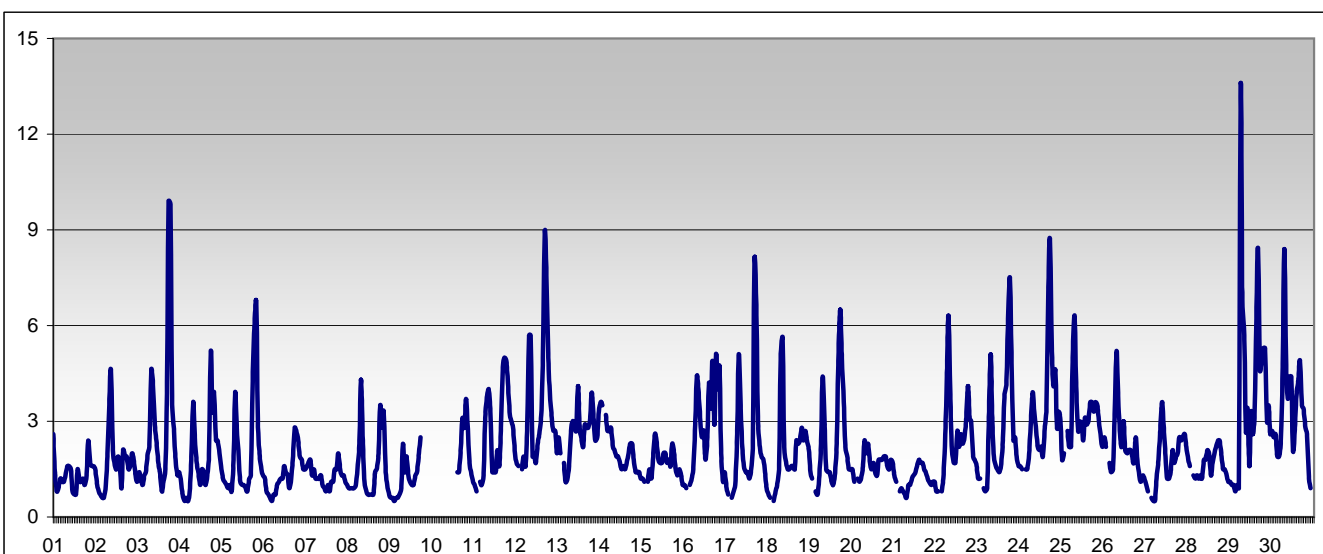
novembre 2010

RAPPORTO SINTETICO DEL MESE DI

novembre 2010

Benzene - C6H6

stazione	dati validi	(%)	min	media	max	50°	90°	95°	98°
Parma - Montebello	682	99%	0.5	2.2	13.5	1.8	4.1	5.0	6.5



SUPERAMENTI DEI LIMITI DI LEGGE nel mese di

novembre 2010

BENZENE

Limiti UE dal 2010 [2000/69/CE] - in vigore con margine di tolleranza [DM 60 2/4/2002]

Valore limite per la protezione della salute	<i>media annuale</i>	6 µg/m ³
--	----------------------	---------------------

Parma-Cittadella	Parma - Montebello	Langhirano-Badia	Fidenza-Leopardi	Colorno-Saragat
------------------	--------------------	------------------	------------------	-----------------

Il limite è sulla media annua perciò la media verrà calcolata al termine dell'anno solare in corso.

RAPPORTO SINTETICO DEL MESE DI

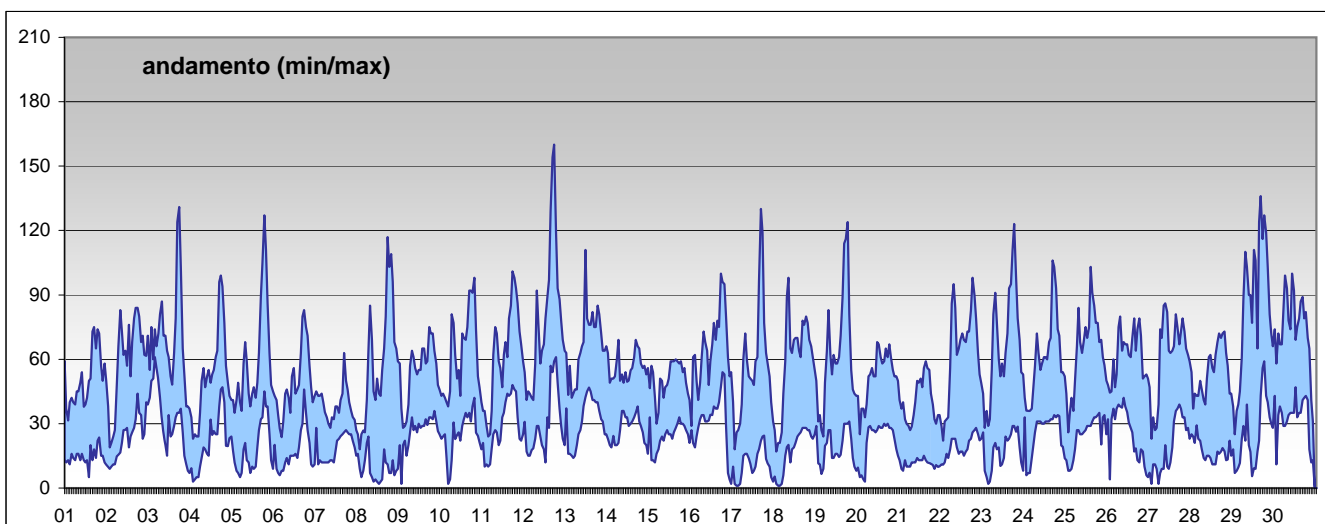
novembre 2010

RAPPORTO SINTETICO DEL MESE DI

novembre 2010

Biossido di azoto - NO2

stazione	dati validi	(%)	min	media	max	50°	90°	95°	98°
Parma - Cittadella	686	99%	< 12	37	82	37	54	59	65
Parma - Montebello	686	99%	20	60	160	58	89	100	119
Langhirano - Badia	659	96%	< 12	33	111	29	66	73	79
Fidenza - Leopardi	687	100%	< 12	34	91	34	56	60	67
Colorno - Saragat	666	97%	< 12	29	61	28	44	48	56



SUPERAMENTI DEI LIMITI DI LEGGE nel mese di

novembre 2010

NO2

Limiti UE dal 2010 [1999/30/CE] - in vigore con margine di tolleranza [DM 60 2/4/2002]

Valore limite per la protezione della salute	<i>media oraria</i>					210 µg/m ³
superamenti nel mese						
	Parma-Cittadella	Parma - Montebello	Langhirano-Badia	Fidenza-Leopardi	Colorno-Saragat	
	0	0	0	0	0	
Soglia di allarme	<i>media oraria per più di tre ore</i>					400 µg/m ³
superamenti nel mese						
	Parma-Cittadella	Parma - Montebello	Langhirano-Badia	Fidenza-Leopardi	Colorno-Saragat	
	0	0	0	0	0	

RAPPORTO SINTETICO DEL MESE DI

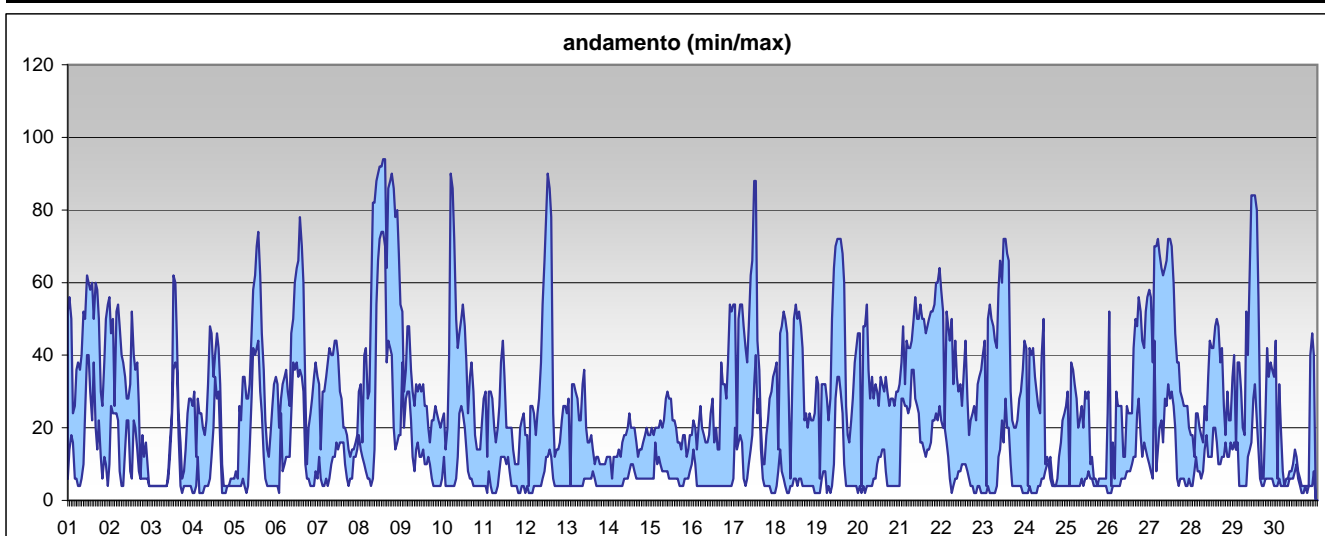
novembre 2010

RAPPORTO SINTETICO DEL MESE DI

novembre 2010

Ozono - O3

stazione	dati validi	(%)	min	media	max	50°	90°	95°	98°
Parma - Cittadella	689	100%	< 10	13	74	6	28	40	46
Langhirano - Badia	660	96%	< 10	32	94	28	60	72	86
Colorno - Saragat	677	98%	< 10	16	74	8	39	44	54



SUPERAMENTI DEI LIMITI DI LEGGE nel mese di

novembre 2010

O3

Limiti UE [2002/3/CE] - D.Lgs 183 21/5/2004

Soglia di informazione	<i>media oraria</i>					180 µg/m ³
superamenti nel mese						
	Parma-Cittadella	Parma - Montebello	Langhirano-Badia	Fidenza-Leopardi	Colorno-Saragat	
	0		0		0	
Soglia di allarme	<i>media oraria</i>					240 µg/m ³
superamenti nel mese						
	Parma-Cittadella	Parma - Montebello	Langhirano-Badia	Fidenza-Leopardi	Colorno-Saragat	
	0		0		0	
Valore bersaglio per la protezione della salute	<i>media mobile di 8 ore</i>					120 µg/m ³
superamenti nel mese						
	Parma-Cittadella	Parma - Montebello	Langhirano-Badia	Fidenza-Leopardi	Colorno-Saragat	
	0		0		0	

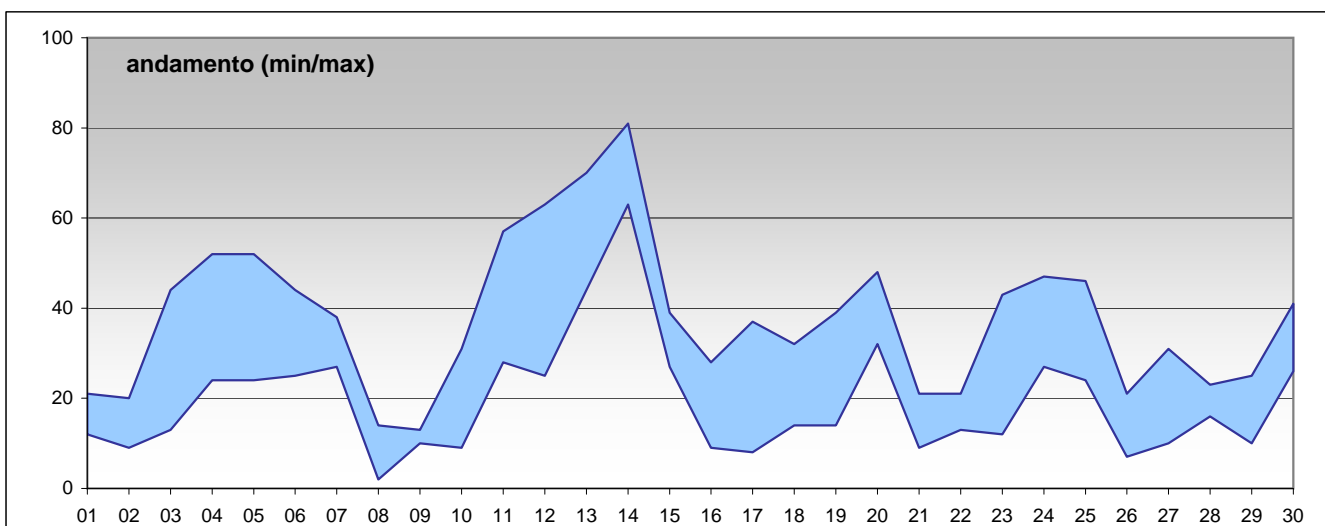
RAPPORTO SINTETICO DEL MESE DI

novembre 2010

RAPPORTO SINTETICO DEL MESE DI

novembre 2010

PM10									
stazione	dati validi	(%)	min	media	max	50°	90°	95°	98°
Parma - Cittadella	29	97%	8	33	81	30	49	61	73
Parma - Montebello	29	97%	14	38	74	37	58	67	72
Fidenza - Leopardi	29	97%	< 5	29	78	27	42	55	68
Colorno - Saragat	29	97%	9	28	65	24	47	55	62
Langhirano - Badia	29	97%	< 5	19	63	14	29	39	52



SUPERAMENTI DEI LIMITI DI LEGGE nel mese di

novembre 2010

Particolato Sospeso (PM10)

Limiti UE [1999/30/CE] - [DM 60 2/4/2002]

Valore limite per la protezione della salute *media 24 ore* 50 µg/m³

superamenti nel mese

	Parma-Cittadella	Parma - Montebello	Langhirano-Badia	Fidenza-Leopardi	Colorno-Saragat
	3	6	1	2	2

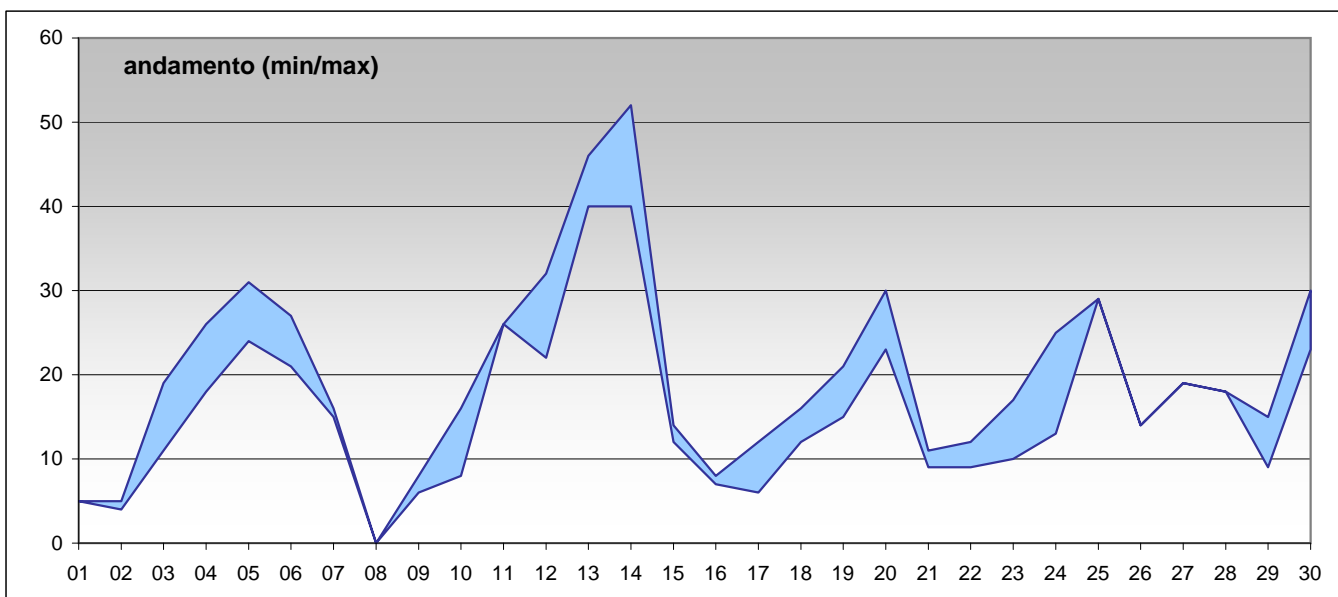
RAPPORTO SINTETICO DEL MESE DI

novembre 2010

RAPPORTO SINTETICO DEL MESE DI novembre 2010

PM 2.5

stazione	dati validi	(%)	min	media	max	50°	90°	95°	98°
Parma - Cittadella	29	97%	< 5	20	52	17	31	40	49
Langhirano - Badia	26	87%	< 5	15	40	13	25	37	40



RAPPORTO SINTETICO DEL MESE DI novembre 2010