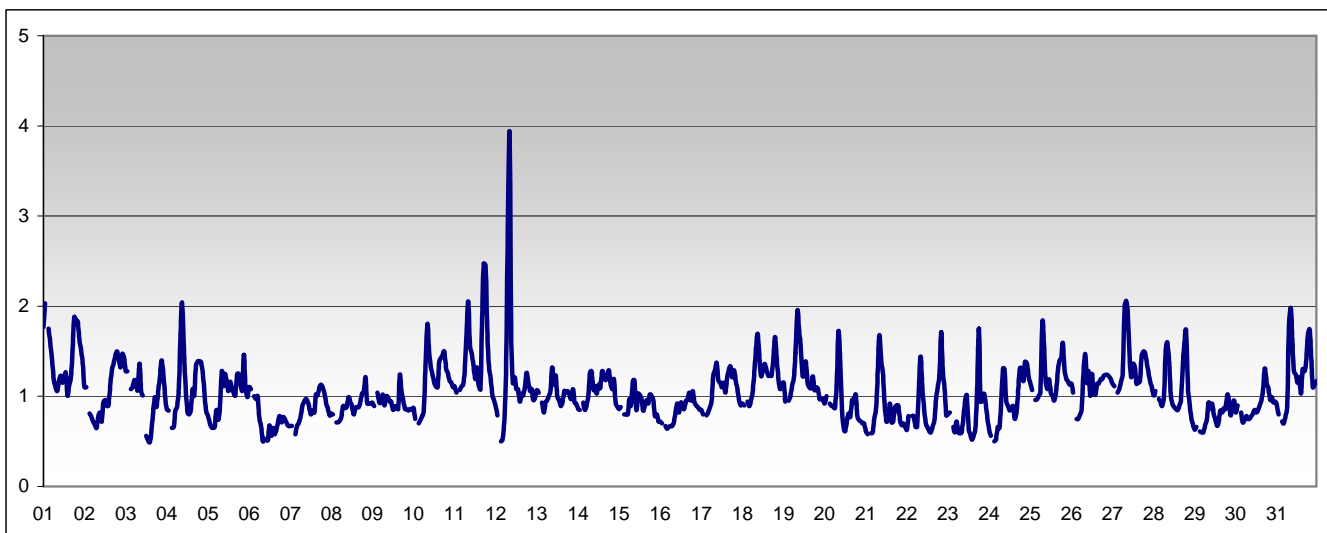


RAPPORTO SINTETICO DEL MESE DI

gennaio 2011

Monossido di carbonio - CO

| stazione | dati validi | (%) | min | media | max | 50° | 90° | 95° | 98° |
|--------------------|-------------|------|-------|-------|-----|-----|-----|-----|-----|
| Parma - Montebello | 713 | 100% | < 0.6 | 1.0 | 3.9 | 1.0 | 1.4 | 1.6 | 1.8 |



SUPERAMENTI DEI LIMITI DI LEGGE nel mese di

gennaio 2011

CO

Limite UE[2000/69/CE] - [DM 60 2/4/2002]

Valore limite per la protezione della salute *media di 8 ore* 10 mg/m³

superamenti nel mese

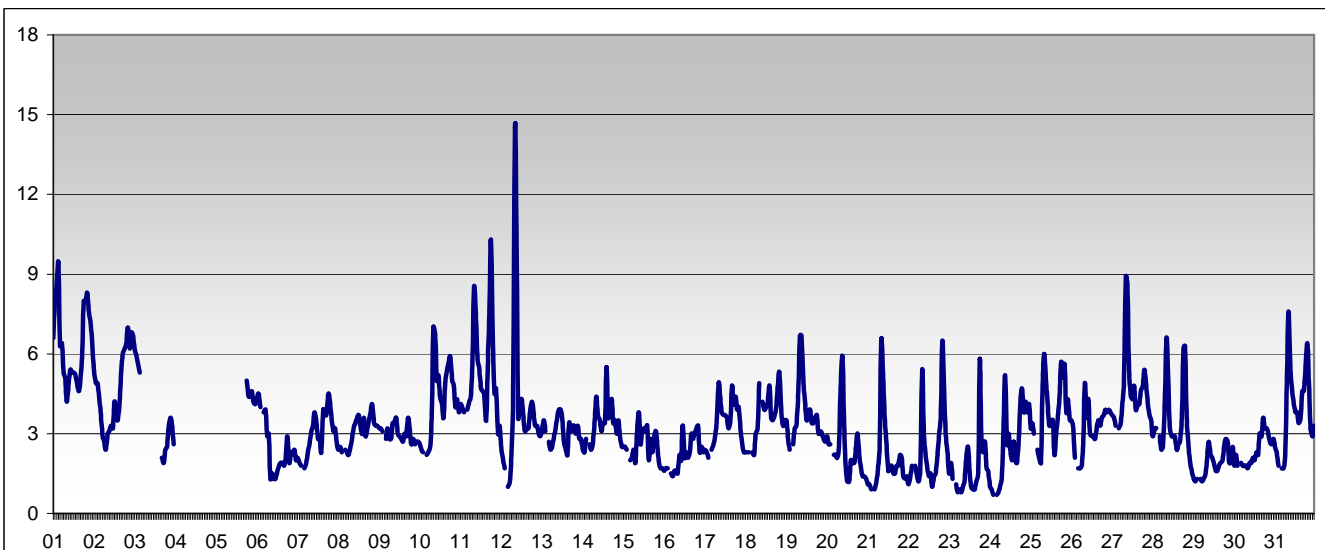
| | Parma-Cittadella | Parma - Montebello | Langhirano-Badia | Fidenza-Leopardi | Colorno-Saragat |
|--|------------------|--------------------|------------------|------------------|-----------------|
| | | 0 | | | |

RAPPORTO SINTETICO DEL MESE DI

gennaio 2011

RAPPORTO SINTETICO DEL MESE DI **gennaio 2011**

| Benzene - C6H6 | | | | | | | | | |
|-----------------------|-------------|-----|-----|-------|------|-----|-----|-----|-----|
| stazione | dati validi | (%) | min | media | max | 50° | 90° | 95° | 98° |
| Parma - Montebello | 663 | 96% | 0.7 | 3.3 | 14.5 | 3.1 | 5.3 | 6.3 | 7.6 |



SUPERAMENTI DEI LIMITI DI LEGGE nel mese di **gennaio 2011**

| BENZENE | | | | | |
|---|----------------------|--------------------|------------------|------------------|---------------------|
| <i>Limiti UE dal 2010 [2000/69/CE] - in vigore con margine di tolleranza [DM 60 2/4/2002]</i> | | | | | |
| Valore limite per la protezione della salute | <i>media annuale</i> | | | | 5 µg/m ³ |
| | Parma-Cittadella | Parma - Montebello | Langhirano-Badia | Fidenza-Leopardi | Colorno-Saragat |
| Il limite è sulla media annua perciò la media verrà calcolata al termine dell'anno solare in corso. | | | | | |

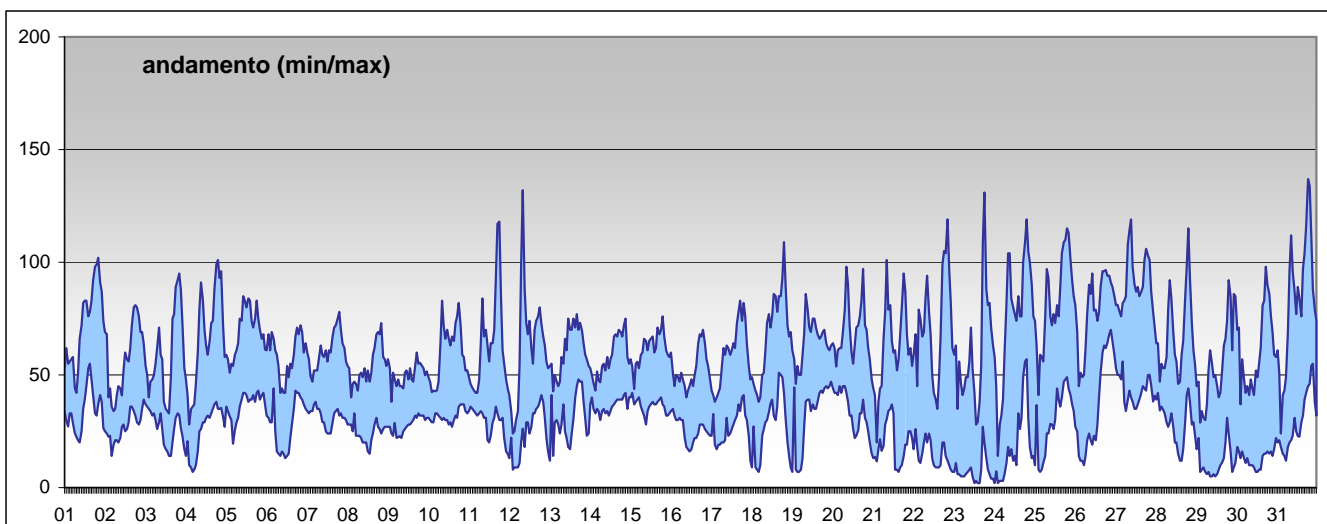
RAPPORTO SINTETICO DEL MESE DI **gennaio 2011**

RAPPORTO SINTETICO DEL MESE DI

gennaio 2011

Biossido di azoto - NO2

| stazione | dati validi | (%) | min | media | max | 50° | 90° | 95° | 98° |
|--------------------|-------------|------|------|-------|-----|-----|-----|-----|-----|
| Parma - Cittadella | 679 | 98% | < 12 | 42 | 80 | 42 | 60 | 65 | 69 |
| Parma - Montebello | 712 | 100% | 25 | 66 | 137 | 64 | 92 | 101 | 112 |
| Langhirano - Badia | 681 | 99% | < 12 | 32 | 79 | 32 | 52 | 58 | 66 |
| Fidenza - Leopardi | 673 | 98% | < 12 | 44 | 103 | 43 | 65 | 70 | 79 |
| Colorno - Saragat | 684 | 99% | < 12 | 34 | 70 | 34 | 45 | 48 | 54 |



SUPERAMENTI DEI LIMITI DI LEGGE nel mese di

gennaio 2011

NO2

Limiti UE dal 2010 [1999/30/CE] - in vigore con margine di tolleranza [DM 60 2/4/2002]

Valore limite per la protezione della salute *media oraria* 200 µg/m³

superamenti nel mese

| | Parma-Cittadella | Parma - Montebello | Langhirano-Badia | Fidenza-Leopardi | Colorno-Saragat |
|--|------------------|--------------------|------------------|------------------|-----------------|
| | 0 | 0 | 0 | 0 | 0 |

Soglia di allarme *media oraria per più di tre ore* 400 µg/m³

superamenti nel mese

| | Parma-Cittadella | Parma - Montebello | Langhirano-Badia | Fidenza-Leopardi | Colorno-Saragat |
|--|------------------|--------------------|------------------|------------------|-----------------|
| | 0 | 0 | 0 | 0 | 0 |

RAPPORTO SINTETICO DEL MESE DI

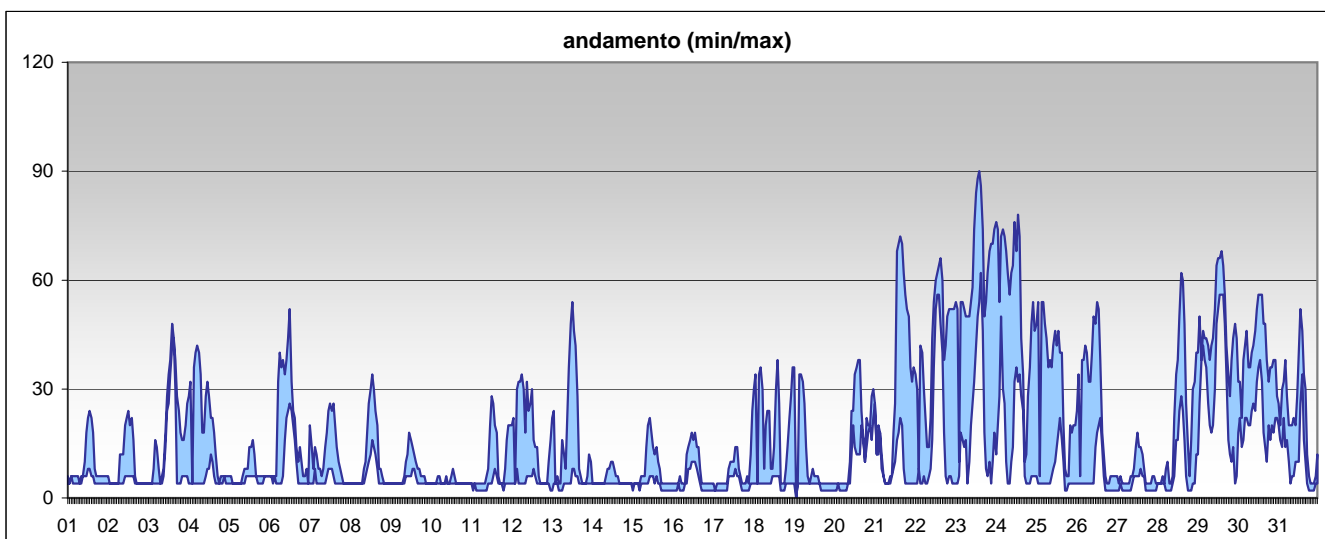
gennaio 2011

RAPPORTO SINTETICO DEL MESE DI

gennaio 2011

Ozono - O3

| stazione | dati validi | (%) | min | media | max | 50° | 90° | 95° | 98° |
|--------------------|-------------|------|------|-------|-----|-----|-----|-----|-----|
| Parma - Cittadella | 705 | 100% | < 10 | 11 | 74 | 6 | 30 | 40 | 52 |
| Langhirano - Badia | 692 | 100% | < 10 | 20 | 90 | 12 | 52 | 62 | 72 |
| Colorno - Saragat | 683 | 99% | < 10 | 10 | 68 | 4 | 26 | 36 | 48 |



SUPERAMENTI DEI LIMITI DI LEGGE nel mese di

gennaio 2011

O3

Limiti UE [2002/3/CE] - D.Lgs 183 21/5/2004

| | | | | | | |
|---|------------------------------|--------------------|------------------|------------------|-----------------|-----------------------|
| Soglia di informazione | <i>media oraria</i> | | | | | 180 µg/m ³ |
| superamenti nel mese | | | | | | |
| | Parma-Cittadella | Parma - Montebello | Langhirano-Badia | Fidenza-Leopardi | Colorno-Saragat | |
| | 0 | | 0 | | 0 | |
| Soglia di allarme | <i>media oraria</i> | | | | | 240 µg/m ³ |
| superamenti nel mese | | | | | | |
| | Parma-Cittadella | Parma - Montebello | Langhirano-Badia | Fidenza-Leopardi | Colorno-Saragat | |
| | 0 | | 0 | | 0 | |
| Valore bersaglio per la protezione della salute | <i>media mobile di 8 ore</i> | | | | | 120 µg/m ³ |
| superamenti nel mese | | | | | | |
| | Parma-Cittadella | Parma - Montebello | Langhirano-Badia | Fidenza-Leopardi | Colorno-Saragat | |
| | 0 | | 0 | | 0 | |

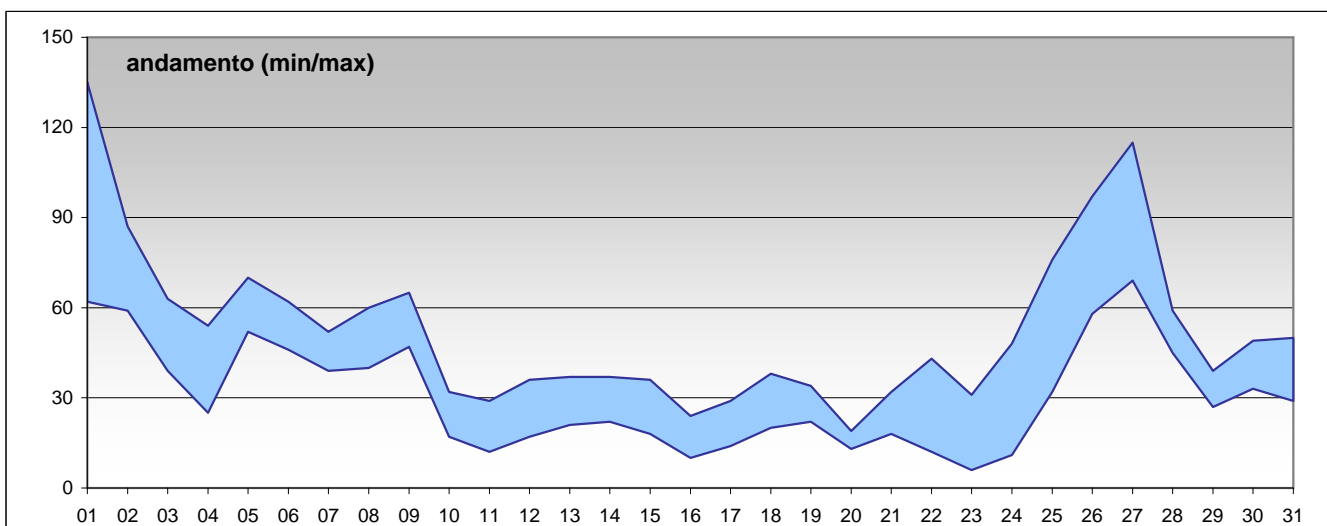
RAPPORTO SINTETICO DEL MESE DI

gennaio 2011

RAPPORTO SINTETICO DEL MESE DI

gennaio 2011

| PM10 | | | | | | | | | |
|--------------------|-------------|------|-----|-------|-----|-----|-----|-----|-----|
| stazione | dati validi | (%) | min | media | max | 50° | 90° | 95° | 98° |
| Parma - Cittadella | 31 | 100% | 17 | 50 | 131 | 39 | 87 | 105 | 120 |
| Parma - Montebello | 31 | 100% | 16 | 51 | 135 | 44 | 80 | 102 | 123 |
| Fidenza - Leopardi | 31 | 100% | 16 | 41 | 96 | 36 | 67 | 81 | 90 |
| Colorno - Saragat | 31 | 100% | 14 | 38 | 98 | 33 | 69 | 72 | 83 |
| Langhirano - Badia | 31 | 100% | 6 | 32 | 99 | 25 | 58 | 61 | 77 |



SUPERAMENTI DEI LIMITI DI LEGGE nel mese di

gennaio 2011

Particolato Sospeso (PM10)

Limiti UE [1999/30/CE] - [DM 60 2/4/2002]

Valore limite per la protezione della salute *media 24 ore* 50 µg/m³

superamenti nel mese

| | Parma-Cittadella | Parma - Montebello | Langhirano-Badia | Fidenza-Leopardi | Colorno-Saragat |
|--|------------------|--------------------|------------------|------------------|-----------------|
| | 12 | 12 | 5 | 9 | 6 |

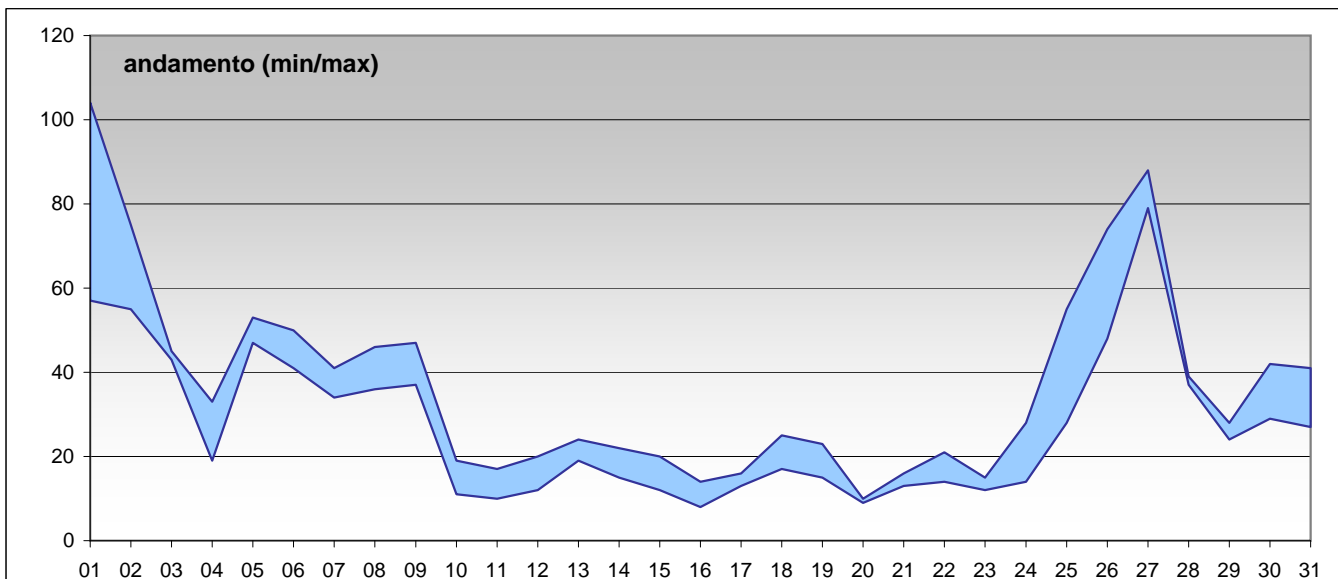
RAPPORTO SINTETICO DEL MESE DI

gennaio 2011

RAPPORTO SINTETICO DEL MESE DI **gennaio 2011**

PM 2.5

| stazione | dati validi | (%) | min | media | max | 50° | 90° | 95° | 98° |
|--------------------|-------------|------|-----|-------|-----|-----|-----|-----|-----|
| Parma - Cittadella | 31 | 100% | 10 | 37 | 104 | 28 | 74 | 82 | 94 |
| Langhirano - Badia | 31 | 100% | 8 | 27 | 79 | 19 | 48 | 56 | 66 |



RAPPORTO SINTETICO DEL MESE DI **gennaio 2011**