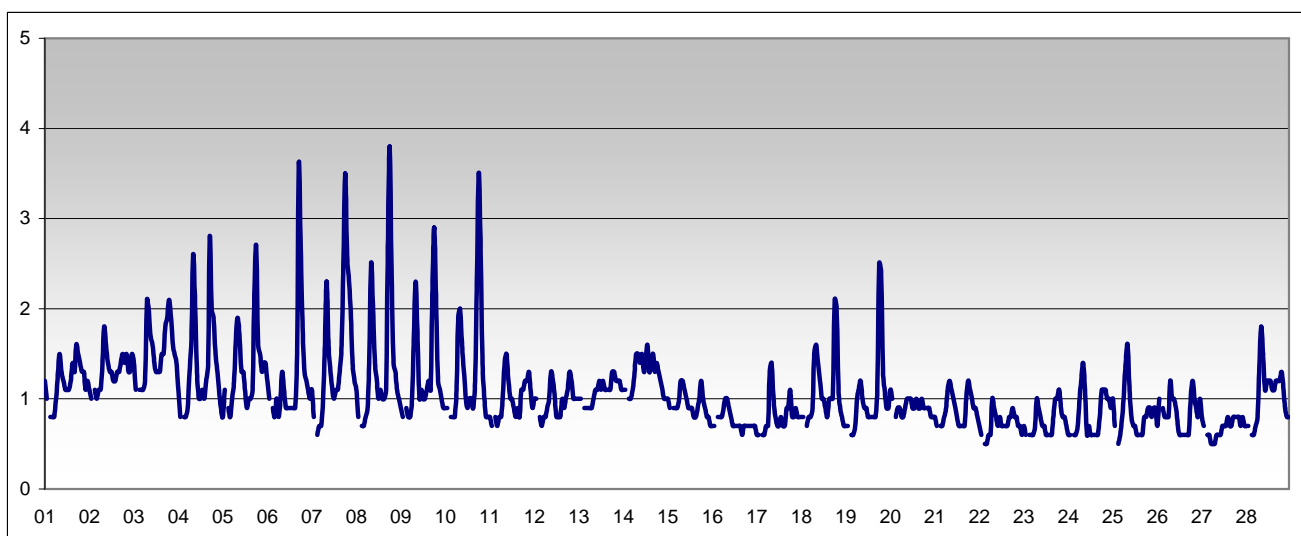


RAPPORTO SINTETICO DEL MESE DI

febbraio 2011

Monossido di carbonio - CO

stazione	dati validi	min	media	max	50°	90°	95°	98°
Parma - Montebello	644	< 0.6	1.1	3.8	1.0	1.5	2.0	2.5



SUPERAMENTI DEI LIMITI DI LEGGE nel mese di

febbraio 2011

CO

Limite UE[2000/69/CE] - [DM 60 2/4/2002]

Valore limite per la protezione della salute *media di 8 ore* 10 mg/m³

superamenti nel mese

	Parma-Cittadella	Parma - Montebello	Langhirano-Badia	Fidenza-Leopardi	Colorno-Saragat
		0			

RAPPORTO SINTETICO DEL MESE DI

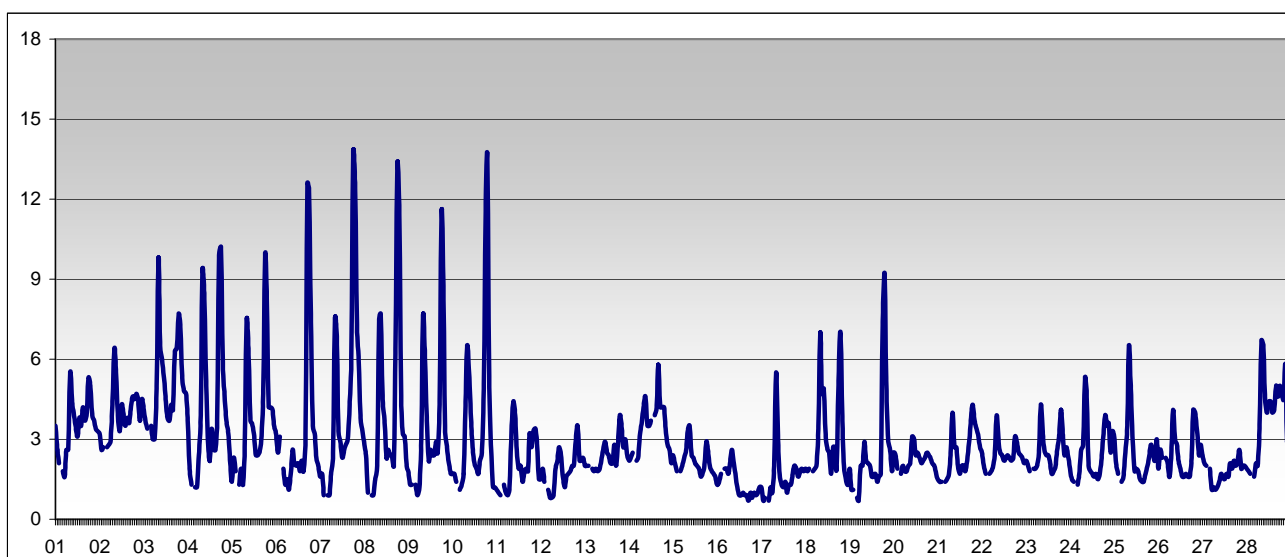
febbraio 2011

RAPPORTO SINTETICO DEL MESE DI

febbraio 2011

Benzene - C6H6

stazione	dati validi	min	media	max	50°	90°	95°	98°
Parma - Montebello	643	0.7	2.9	13.7	2.4	4.9	6.5	9.4



SUPERAMENTI DEI LIMITI DI LEGGE nel mese di

febbraio 2011

BENZENE

Limiti UE dal 2010 [2000/69/CE] - in vigore con margine di tolleranza [DM 60 2/4/2002]

Valore limite per la protezione della salute	media annuale	5 µg/m ³
--	---------------	---------------------

Parma-Cittadella	Parma - Montebello	Langhirano-Badia	Fidenza-Leopardi	Colorno-Saragat
------------------	--------------------	------------------	------------------	-----------------

Il limite è sulla media annua perciò la media verrà calcolata al termine dell'anno solare in corso.

RAPPORTO SINTETICO DEL MESE DI

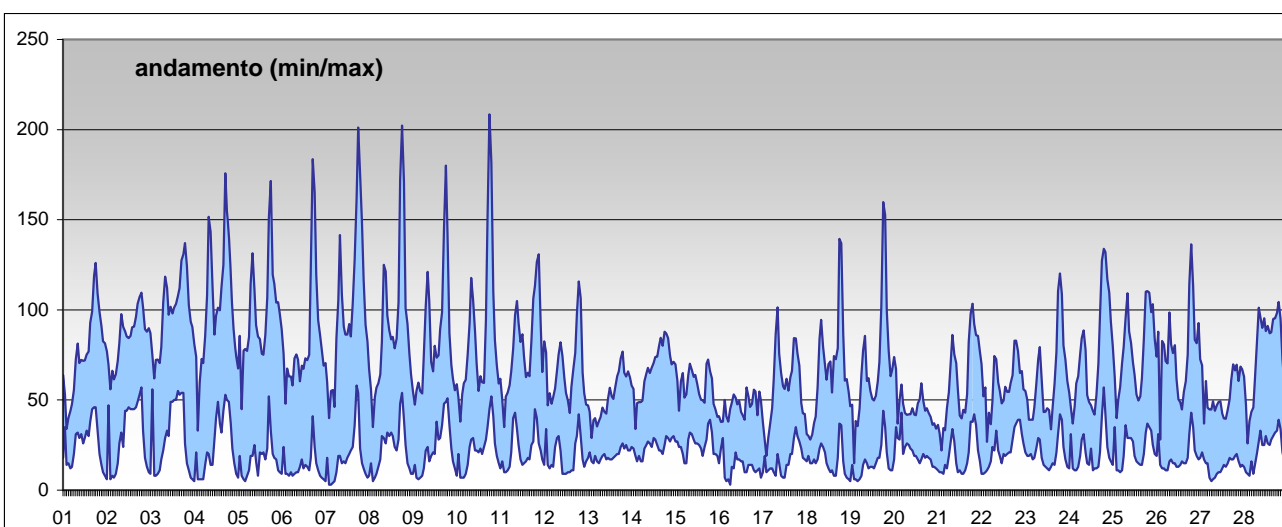
febbraio 2011

RAPPORTO SINTETICO DEL MESE DI

febbraio 2011

Biossido di azoto - NO2

stazione	dati validi	min	media	max	50°	90°	95°	98°
Parma - Cittadella	527	13	45	108	43	72	81	90
Parma - Montebello	643	27	75	208	70	111	131	160
Langhirano - Badia	587	< 12	25	95	20	49	60	73
Fidenza - Leopardi	644	< 12	42	109	38	68	78	86
Colorno - Saragat	628	< 12	31	68	30	50	54	57



SUPERAMENTI DEI LIMITI DI LEGGE nel mese di

febbraio 2011

NO2

Limiti UE dal 2010 [1999/30/CE] - in vigore con margine di tolleranza [DM 60 2/4/2002]

Valore limite per la protezione della salute *media oraria* 200 µg/m³

superamenti nel mese

	Parma-Cittadella	Parma - Montebello	Langhirano-Badia	Fidenza-Leopardi	Colorno-Saragat
	0	3	0	0	0

Soglia di allarme *media oraria per più di tre ore* 400 µg/m³

superamenti nel mese

	Parma-Cittadella	Parma - Montebello	Langhirano-Badia	Fidenza-Leopardi	Colorno-Saragat
	0	0	0	0	0

RAPPORTO SINTETICO DEL MESE DI

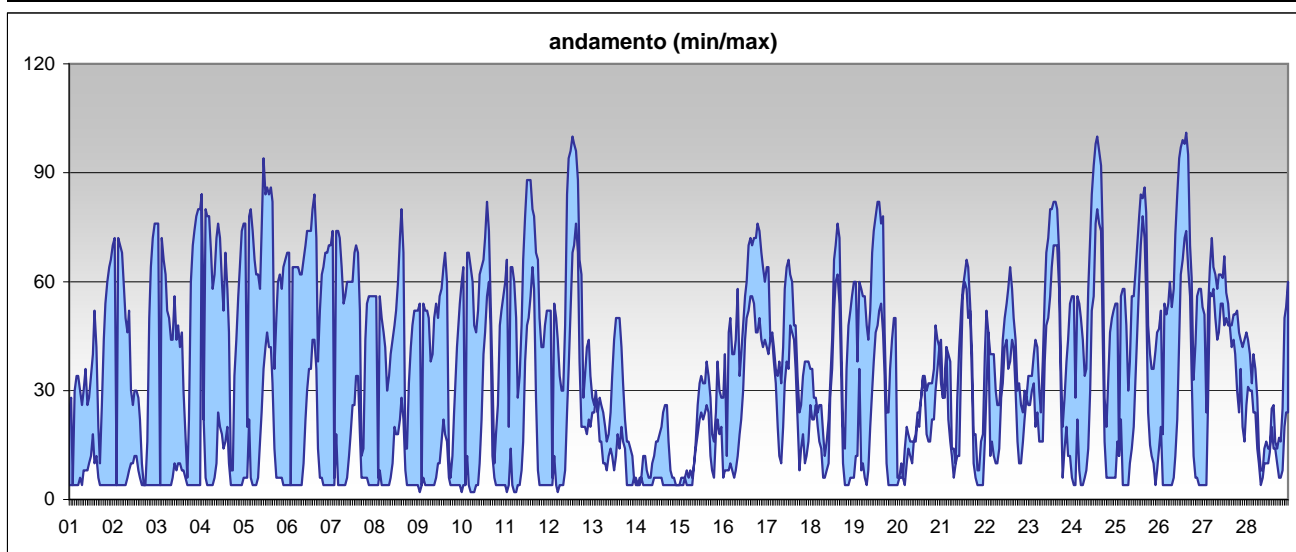
febbraio 2011

RAPPORTO SINTETICO DEL MESE DI

febbraio 2011

Ozono - O3

stazione	dati validi	min	media	max	50°	90°	95°	98°
Parma - Cittadella	630	< 10	21	84	14	50	62	72
Langhirano - Badia	609	< 10	47	101	50	76	84	94
Colorno - Saragat	626	< 10	22	82	16	55	64	72



SUPERAMENTI DEI LIMITI DI LEGGE nel mese di

febbraio 2011

O3

Limiti UE [2002/3/CE] - D.Lgs 183 21/5/2004

Soglia di informazione	<i>media oraria</i>					180 µg/m ³
superamenti nel mese						
	Parma-Cittadella	Parma - Montebello	Langhirano-Badia	Fidenza-Leopardi	Colorno-Saragat	
	0		0		0	
Soglia di allarme	<i>media oraria</i>					240 µg/m ³
superamenti nel mese						
	Parma-Cittadella	Parma - Montebello	Langhirano-Badia	Fidenza-Leopardi	Colorno-Saragat	
	0		0		0	
Valore bersaglio per la protezione della salute	<i>media mobile di 8 ore</i>					120 µg/m ³
superamenti nel mese						
	Parma-Cittadella	Parma - Montebello	Langhirano-Badia	Fidenza-Leopardi	Colorno-Saragat	
	0		0		0	

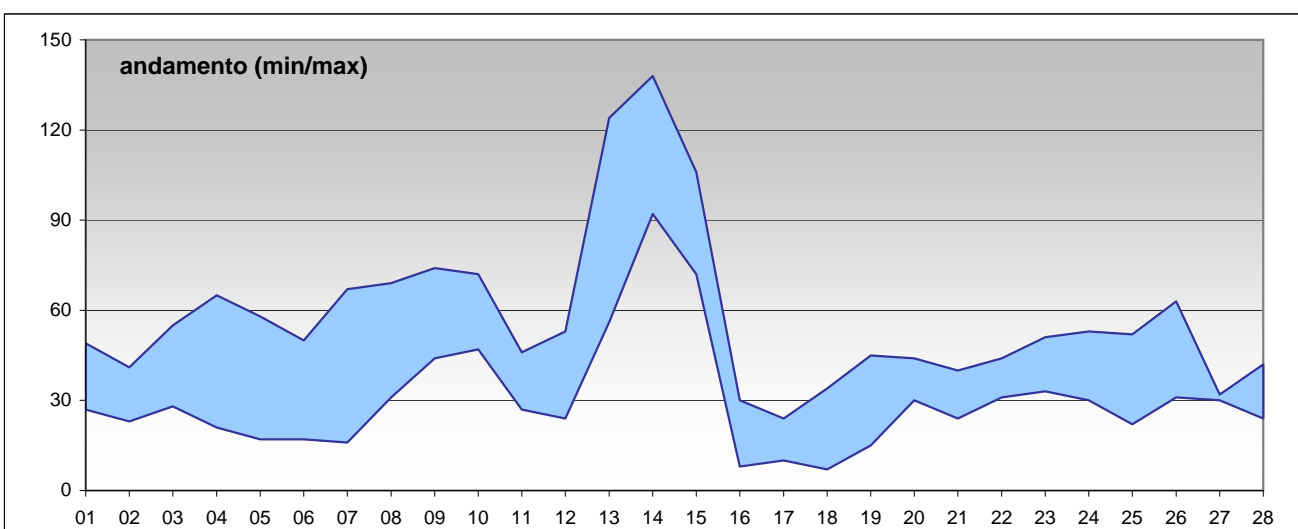
RAPPORTO SINTETICO DEL MESE DI

febbraio 2011

RAPPORTO SINTETICO DEL MESE DI

febbraio 2011

PM10								
stazione	dati validi	min	media	max	50°	90°	95°	98°
Parma - Cittadella	28	20	53	138	45	84	118	130
Parma - Montebello	28	24	55	122	50	81	103	114
Fidenza - Leopardi	28	16	44	107	40	70	98	106
Colorno - Saragat	28	17	43	96	39	65	86	94
Langhirano - Badia	28	7	31	107	27	50	66	88



SUPERAMENTI DEI LIMITI DI LEGGE nel mese di

febbraio 2011

Particolato Sospeso (PM10)

Limiti UE [1999/30/CE] - [DM 60 2/4/2002]

Valore limite per la protezione della salute *media 24 ore* 50 µg/m³

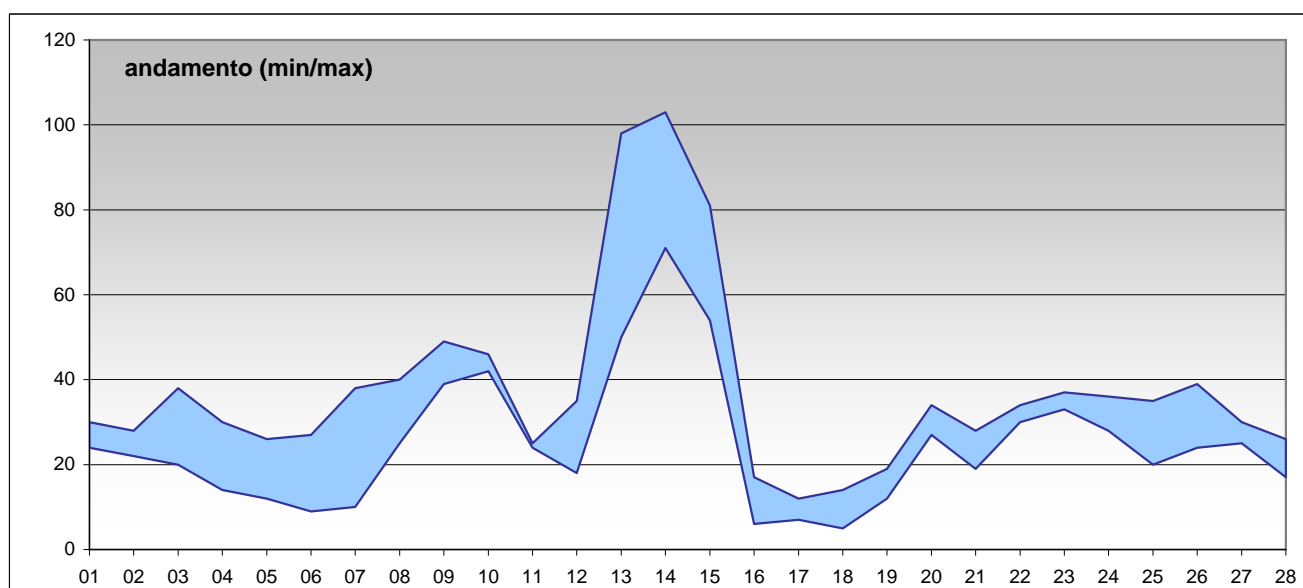
superamenti nel mese

	Parma-Cittadella	Parma - Montebello	Langhirano-Badia	Fidenza-Leopardi	Colorno-Saragat
	9	14	3	5	6

RAPPORTO SINTETICO DEL MESE DI

febbraio 2011

RAPPORTO SINTETICO DEL MESE DI								febbraio 2011	
PM 2.5									
stazione	dati validi	min	media	max	50°	90°	95°	98°	
Parma - Cittadella	28	12	38	103	34	59	92	100	
Langhirano - Badia	28	5	25	71	23	44	53	62	



RAPPORTO SINTETICO DEL MESE DI								febbraio 2011	
--------------------------------	--	--	--	--	--	--	--	---------------	--