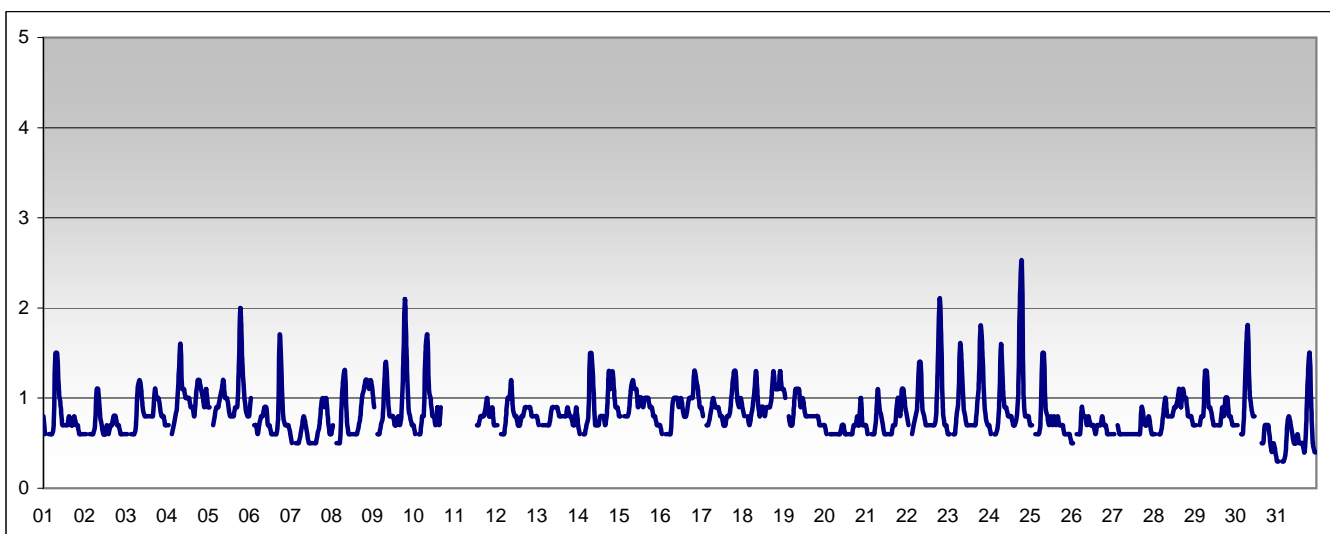


RAPPORTO SINTETICO DEL MESE DI

marzo 2011

Monossido di carbonio - CO

stazione	dati validi	min	media	max	50°	90°	95°	98°
Parma - Montebello	691	< 0.6	0.8	2.5	0.8	1.1	1.3	1.5



SUPERAMENTI DEI LIMITI DI LEGGE nel mese di

marzo 2011

CO

Limite UE[2000/69/CE] - [DM 60 2/4/2002]

Valore limite per la protezione della salute *media di 8 ore* 10 mg/m³

superamenti nel mese

	Parma-Cittadella	Parma - Montebello	Langhirano-Badia	Fidenza-Leopardi	Colorno-Saragat
		0			

RAPPORTO SINTETICO DEL MESE DI

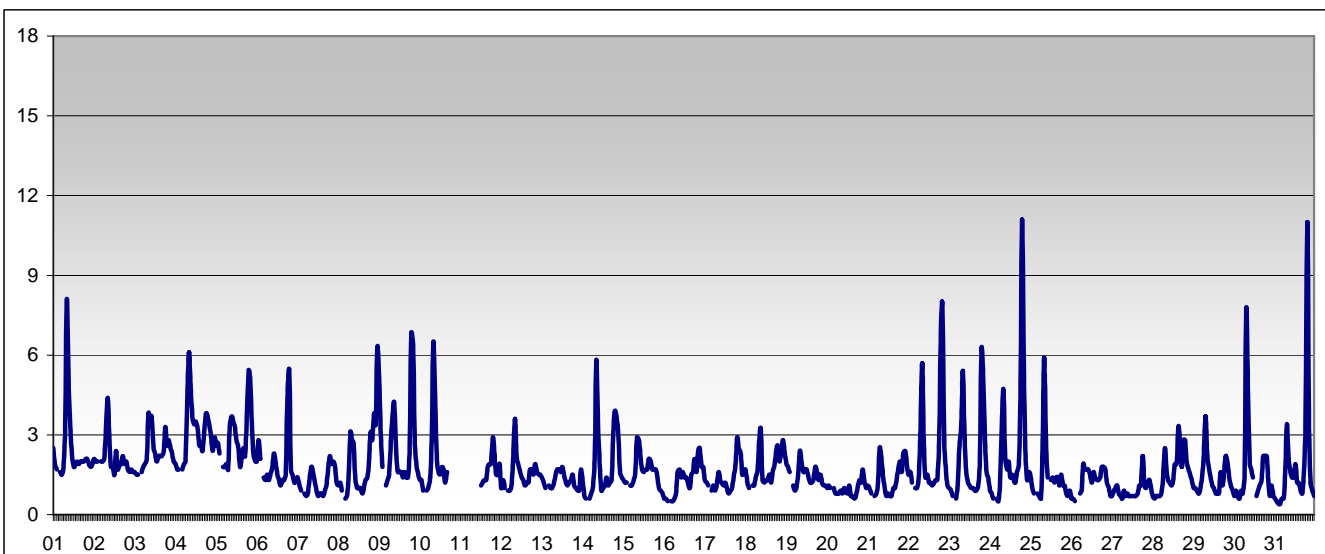
marzo 2011

RAPPORTO SINTETICO DEL MESE DI

marzo 2011

Benzene - C6H6

stazione	dati validi	min	media	max	50°	90°	95°	98°
Parma - Montebello	697	0.4	1.8	11.1	1.5	3.1	3.8	5.7



SUPERAMENTI DEI LIMITI DI LEGGE nel mese di

marzo 2011

BENZENE

Limiti UE dal 2010 [2000/69/CE] - in vigore con margine di tolleranza [DM 60 2/4/2002]

Valore limite per la protezione della salute	media annuale	5 µg/m ³
--	---------------	---------------------

Parma-Cittadella	Parma - Montebello	Langhirano-Badia	Fidenza-Leopardi	Colorno-Saragat
------------------	--------------------	------------------	------------------	-----------------

Il limite è sulla media annua perciò la media verrà calcolata al termine dell'anno solare in corso.

RAPPORTO SINTETICO DEL MESE DI

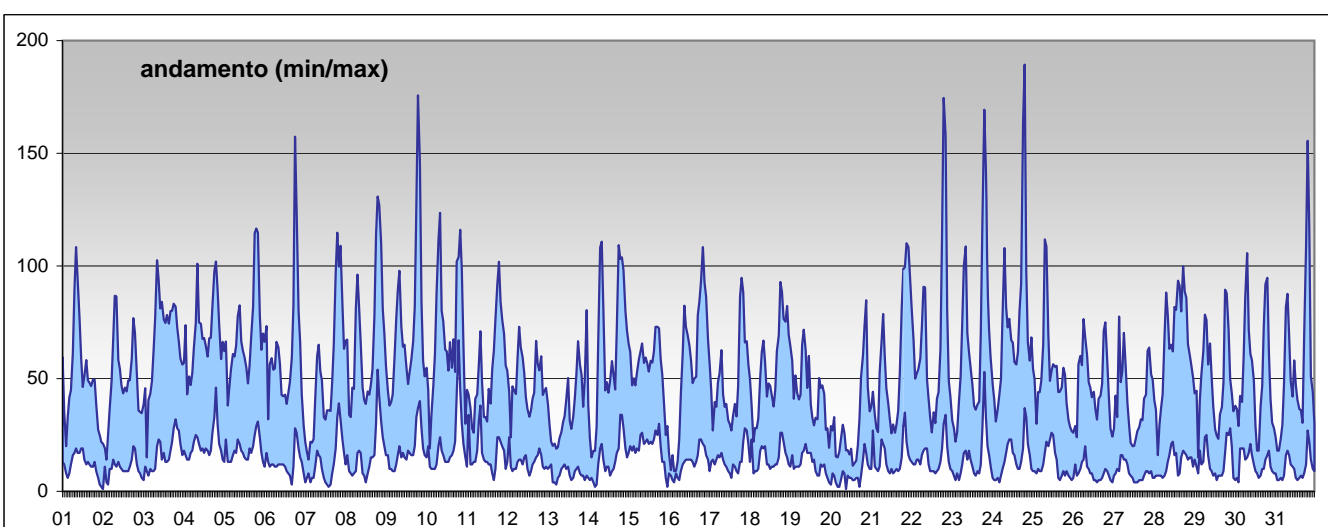
marzo 2011

RAPPORTO SINTETICO DEL MESE DI

marzo 2011

Biossido di azoto - NO2

stazione	dati validi	min	media	max	50°	90°	95°	98°
Parma - Cittadella	670	< 12	27	118	23	55	64	81
Parma - Montebello	688	< 12	58	189	54	91	108	124
Langhirano - Badia	678	< 12	18	79	15	31	38	48
Fidenza - Leopardi	709	< 12	29	110	25	52	63	77
Colorno - Saragat	701	< 12	20	67	17	37	43	55



SUPERAMENTI DEI LIMITI DI LEGGE nel mese di

marzo 2011

NO2

Limiti UE dal 2010 [1999/30/CE] - in vigore con margine di tolleranza [DM 60 2/4/2002]

Valore limite per la protezione della salute	<i>media oraria</i>					200 µg/m ³
superamenti nel mese						
	Parma-Cittadella	Parma - Montebello	Langhirano-Badia	Fidenza-Leopardi	Colorno-Saragat	
	0	0	0	0	0	
Soglia di allarme	<i>media oraria per più di tre ore</i>					400 µg/m ³
superamenti nel mese						
	Parma-Cittadella	Parma - Montebello	Langhirano-Badia	Fidenza-Leopardi	Colorno-Saragat	
	0	0	0	0	0	

RAPPORTO SINTETICO DEL MESE DI

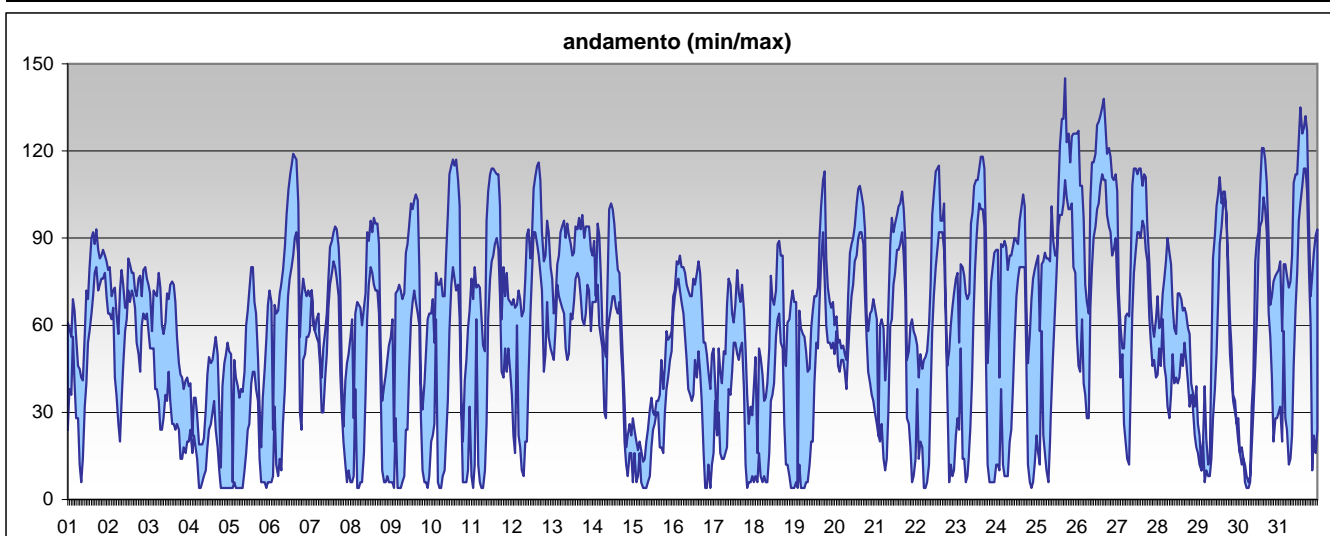
marzo 2011

RAPPORTO SINTETICO DEL MESE DI

marzo 2011

Ozono - O3

stazione	dati validi	min	media	max	50°	90°	95°	98°
Parma - Cittadella	681	< 10	49	122	50	92	104	116
Langhirano - Badia	676	< 10	73	145	71	111	117	127
Colorno - Saragat	702	< 10	47	114	44	92	96	102



SUPERAMENTI DEI LIMITI DI LEGGE nel mese di

marzo 2011

O3

Limiti UE [2002/3/CE] - D.Lgs 183 21/5/2004

Soglia di informazione	<i>media oraria</i>					180 µg/m ³
superamenti nel mese						
	Parma-Cittadella	Parma - Montebello	Langhirano-Badia	Fidenza-Leopardi	Colorno-Saragat	
	0		0		0	
Soglia di allarme	<i>media oraria</i>					240 µg/m ³
superamenti nel mese						
	Parma-Cittadella	Parma - Montebello	Langhirano-Badia	Fidenza-Leopardi	Colorno-Saragat	
	0		0		0	
Valore bersaglio per la protezione della salute	<i>media mobile di 8 ore</i>					120 µg/m ³
superamenti nel mese						
	Parma-Cittadella	Parma - Montebello	Langhirano-Badia	Fidenza-Leopardi	Colorno-Saragat	
	0		3		0	

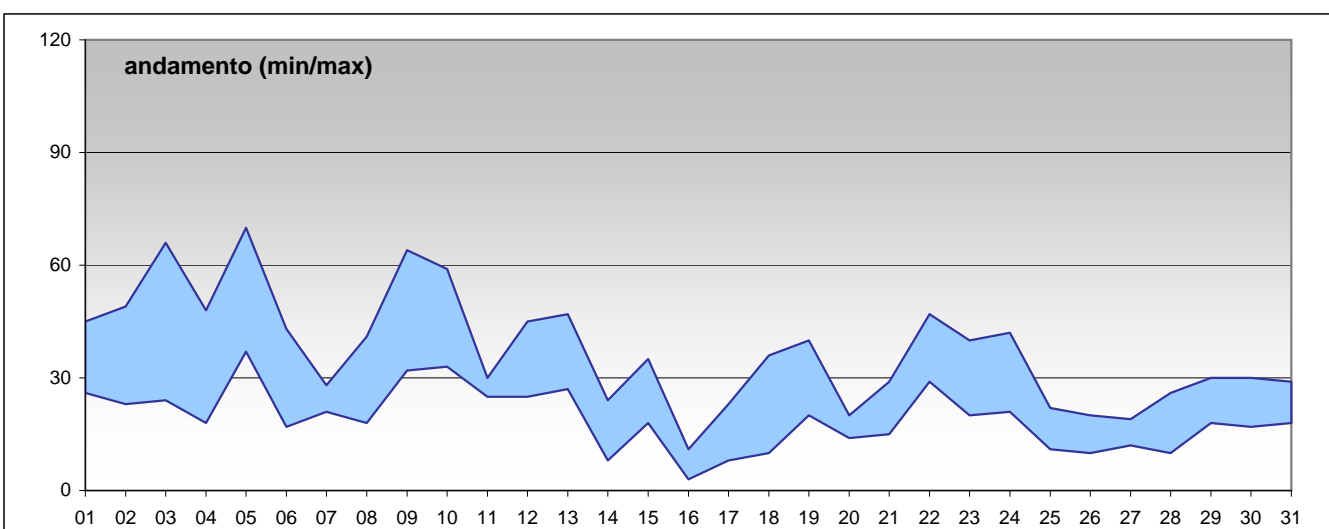
RAPPORTO SINTETICO DEL MESE DI

marzo 2011

RAPPORTO SINTETICO DEL MESE DI

marzo 2011

PM10								
stazione	dati validi	min	media	max	50°	90°	95°	98°
Parma - Cittadella	31	11	35	67	35	47	59	65
Parma - Montebello	30	10	34	70	35	49	62	67
Fidenza - Leopardi	28	7	30	66	29	51	55	61
Colorno - Saragat	30	< 5	26	59	27	40	44	50
Langhirano - Badia	29	5	19	37	18	29	33	35



SUPERAMENTI DEI LIMITI DI LEGGE nel mese di

marzo 2011

Particolato Sospeso (PM10)

Limiti UE [1999/30/CE] - [DM 60 2/4/2002]

Valore limite per la protezione della salute *media 24 ore* 50 µg/m³

superamenti nel mese

	Parma-Cittadella	Parma - Montebello	Langhirano-Badia	Fidenza-Leopardi	Colorno-Saragat
	3	3	0	4	1

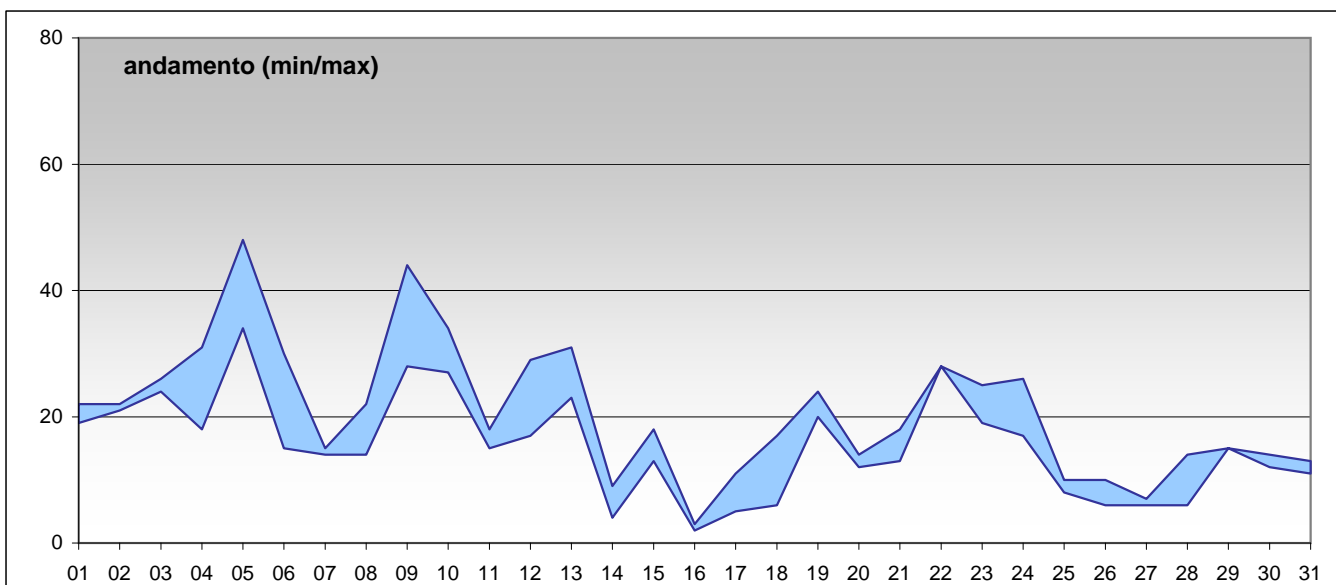
RAPPORTO SINTETICO DEL MESE DI

marzo 2011

RAPPORTO SINTETICO DEL MESE DI marzo 2011

PM 2.5

stazione	dati validi	min	media	max	50°	90°	95°	98°
Parma - Cittadella	31	< 5	21	48	18	31	39	46
Langhirano - Badia	29	< 5	15	34	15	25	28	31



RAPPORTO SINTETICO DEL MESE DI marzo 2011