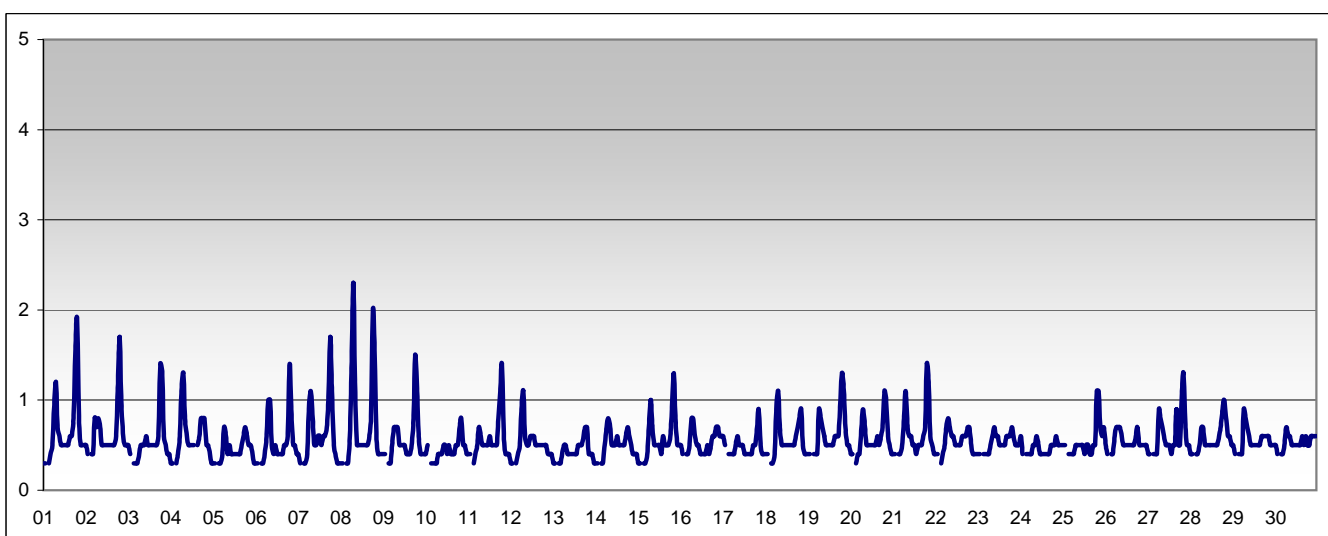


RAPPORTO SINTETICO DEL MESE DI

aprile 2011

Monossido di carbonio - CO

stazione	dati validi	min	media	max	50°	90°	95°	98°
Parma - Montebello	689	< 0.6	< 0.6	2.3	< 0.6	0.8	1.1	1.3



SUPERAMENTI DEI LIMITI DI LEGGE nel mese di

aprile 2011

CO

Limite UE[2000/69/CE] - [DM 60 2/4/2002]

Valore limite per la protezione della salute *media di 8 ore* 10 mg/m³

superamenti nel mese

	Parma-Cittadella	Parma - Montebello	Langhirano-Badia	Fidenza-Leopardi	Colorno-Saragat
		0			

RAPPORTO SINTETICO DEL MESE DI

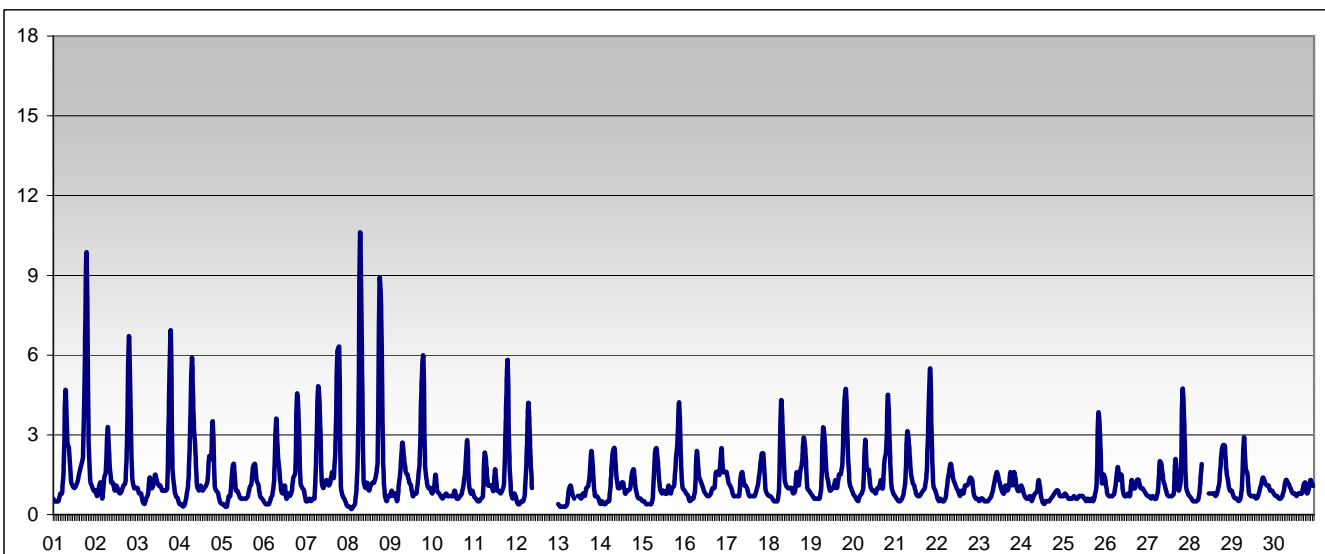
aprile 2011

RAPPORTO SINTETICO DEL MESE DI

aprile 2011

Benzene - C6H6

stazione	dati validi	min	media	max	50°	90°	95°	98°
Parma - Montebello	702	0.2	1.3	10.6	0.9	2.4	3.3	4.8



SUPERAMENTI DEI LIMITI DI LEGGE nel mese di

aprile 2011

BENZENE

Limiti UE dal 2010 [2000/69/CE] - in vigore con margine di tolleranza [DM 60 2/4/2002]

Valore limite per la protezione della salute *media annuale* 5 µg/m³

	Parma-Cittadella	Parma - Montebello	Langhirano-Badia	Fidenza-Leopardi	Colorno-Saragat
	Il limite è sulla media annua perciò la media verrà calcolata al termine dell'anno solare in corso.				

RAPPORTO SINTETICO DEL MESE DI

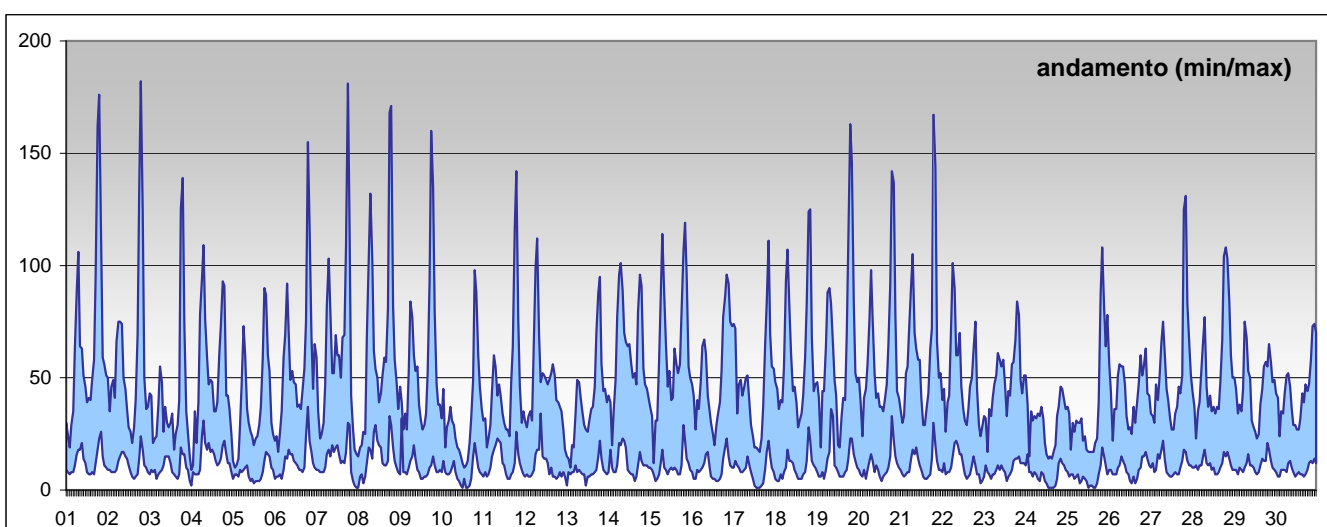
aprile 2011

RAPPORTO SINTETICO DEL MESE DI

aprile 2011

Biossido di azoto - NO2

stazione	dati validi	min	media	max	50°	90°	95°	98°
Parma - Cittadella	687	< 12	21	119	17	43	56	71
Parma - Montebello	688	< 12	52	182	45	90	109	140
Langhirano - Badia	687	< 12	13	55	<12	22	28	38
Fidenza - Leopardi	690	< 12	20	103	16	38	47	58
Colorno - Saragat	675	< 12	19	65	16	35	43	51



SUPERAMENTI DEI LIMITI DI LEGGE nel mese di

aprile 2011

NO2

Limiti UE dal 2010 [1999/30/CE] - in vigore con margine di tolleranza [DM 60 2/4/2002]

Valore limite per la protezione della salute	<i>media oraria</i>					200 µg/m ³
superamenti nel mese						
	Parma-Cittadella	Parma - Montebello	Langhirano-Badia	Fidenza-Leopardi	Colorno-Saragat	
	0	0	0	0	0	
Soglia di allarme	<i>media oraria per più di tre ore</i>					400 µg/m ³
superamenti nel mese						
	Parma-Cittadella	Parma - Montebello	Langhirano-Badia	Fidenza-Leopardi	Colorno-Saragat	
	0	0	0	0	0	

RAPPORTO SINTETICO DEL MESE DI

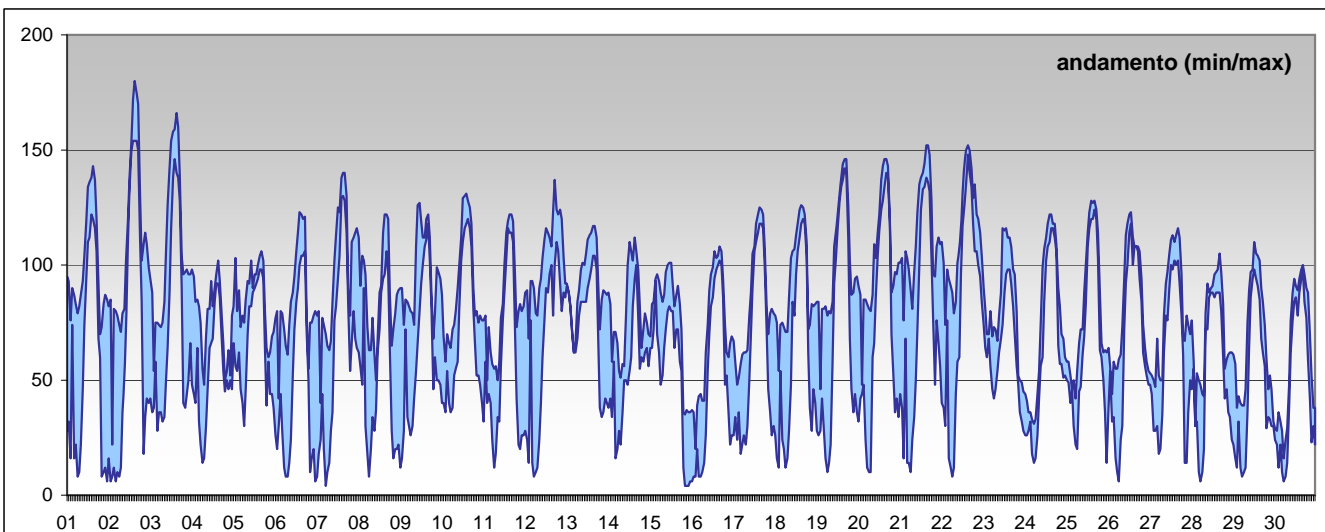
aprile 2011

RAPPORTO SINTETICO DEL MESE DI

aprile 2011

Ozono - O3

stazione	dati validi	min	media	max	50°	90°	95°	98°
Parma - Cittadella	687	< 10	72	160	70	118	127	144
Langhirano - Badia	684	16	87	180	85	123	136	146
Colorno - Saragat	673	< 10	64	154	60	116	129	141



SUPERAMENTI DEI LIMITI DI LEGGE nel mese di

aprile 2011

O3

Limiti UE [2002/3/CE] - D.Lgs 183 21/5/2004

Soglia di informazione	<i>media oraria</i>					180 µg/m ³
superamenti nel mese						
	Parma-Cittadella	Parma - Montebello	Langhirano-Badia	Fidenza-Leopardi	Colorno-Saragat	
	0		0		0	
Soglia di allarme	<i>media oraria</i>					240 µg/m ³
superamenti nel mese						
	Parma-Cittadella	Parma - Montebello	Langhirano-Badia	Fidenza-Leopardi	Colorno-Saragat	
	0		0		0	
Valore bersaglio per la protezione della salute	<i>media mobile di 8 ore</i>					120 µg/m ³
superamenti nel mese						
	Parma-Cittadella	Parma - Montebello	Langhirano-Badia	Fidenza-Leopardi	Colorno-Saragat	
	6		7		7	

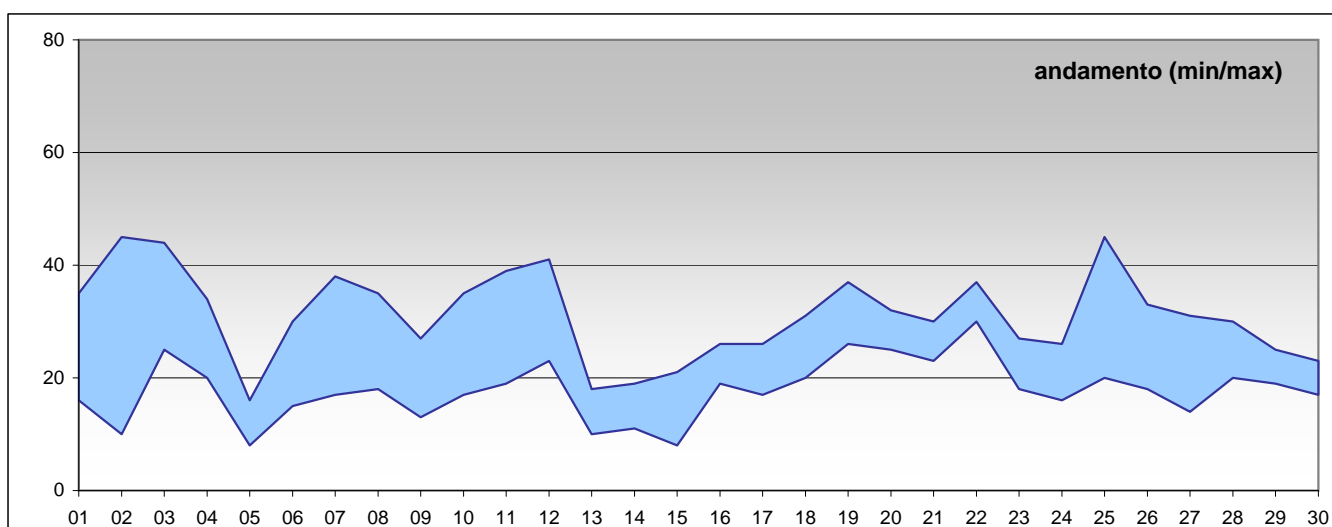
RAPPORTO SINTETICO DEL MESE DI

aprile 2011

RAPPORTO SINTETICO DEL MESE DI

aprile 2011

PM10								
stazione	dati validi	min	media	max	50°	90°	95°	98°
Parma - Cittadella	29	13	30	45	30	42	45	45
Parma - Montebello	30	14	29	45	30	37	38	41
Fidenza - Leopardi	30	12	23	37	22	29	34	36
Colorno - Saragat	26	11	22	35	21	31	34	35
Langhirano - Badia	30	8	18	30	18	25	26	28



SUPERAMENTI DEI LIMITI DI LEGGE nel mese di

aprile 2011

Particolato Sospeso (PM10)

Limiti UE [1999/30/CE] - [DM 60 2/4/2002]

Valore limite per la protezione della salute *media 24 ore* 50 µg/m³

superamenti nel mese

	Parma-Cittadella	Parma - Montebello	Langhirano-Badia	Fidenza-Leopardi	Colorno-Saragat
	0	0	0	0	0

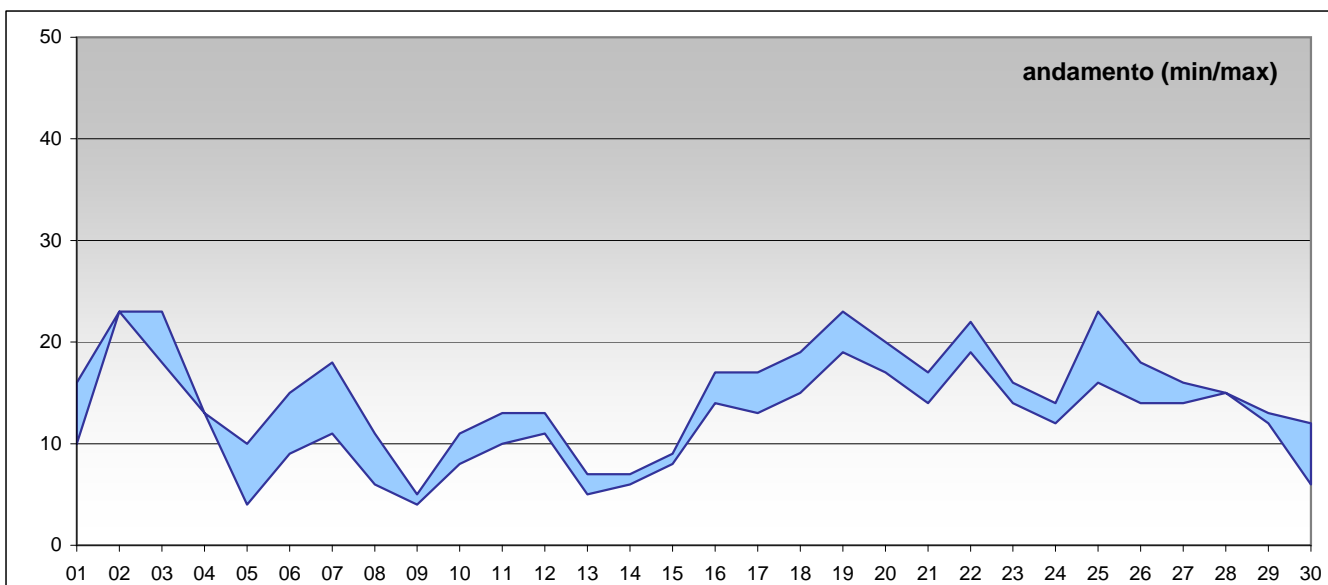
RAPPORTO SINTETICO DEL MESE DI

aprile 2011

RAPPORTO SINTETICO DEL MESE DI aprile 2011

PM 2.5

stazione	dati validi	min	media	max	50°	90°	95°	98°
Parma - Cittadella	29	5	15	23	16	23	23	23
Langhirano - Badia	30	< 5	12	23	13	18	19	21



RAPPORTO SINTETICO DEL MESE DI aprile 2011