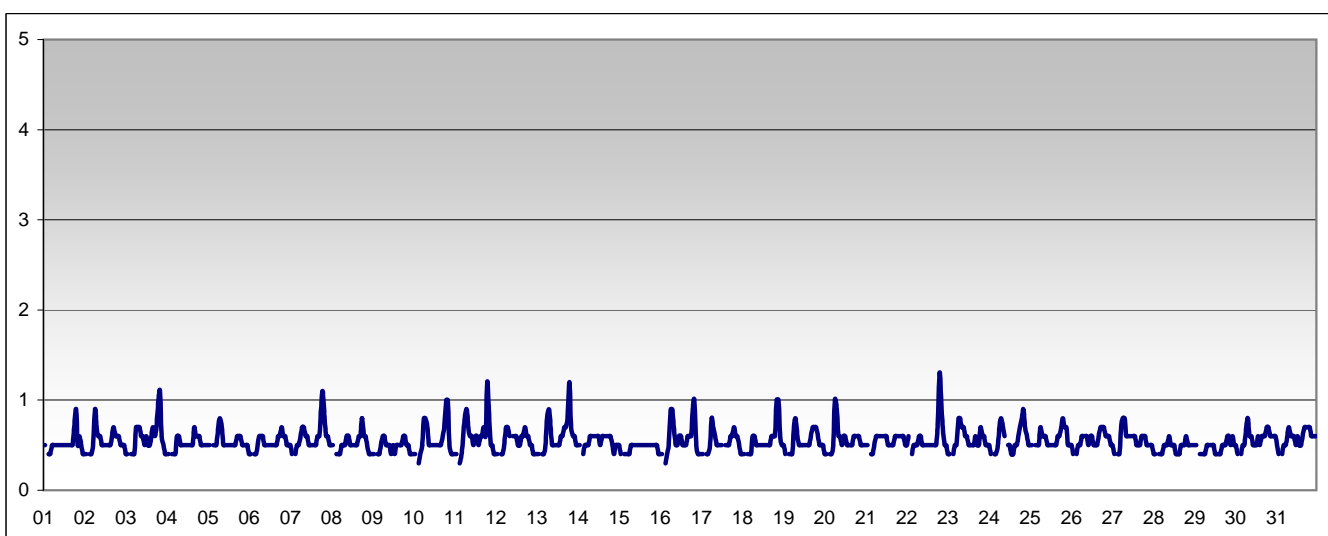


RAPPORTO SINTETICO DEL MESE DI **maggio 2011**

Monossido di carbonio - CO								
stazione	dati validi	min	media	max	50°	90°	95°	98°
Parma - Montebello	710	< 0.6	< 0.6	1.3	< 0.6	0.7	0.8	0.9



SUPERAMENTI DEI LIMITI DI LEGGE nel mese di maggio 2011						
CO						
Limite UE[2008/509/CE] - [D.Lgs 155 13/08/2010]						
Valore limite per la protezione della salute	<i>media di 8 ore</i>					10 mg/m ³
superamenti nel mese						
	Parma-Cittadella	Parma - Montebello	Langhirano-Badia	Fidenza-Leopardi	Colorno-Saragat	
		0				

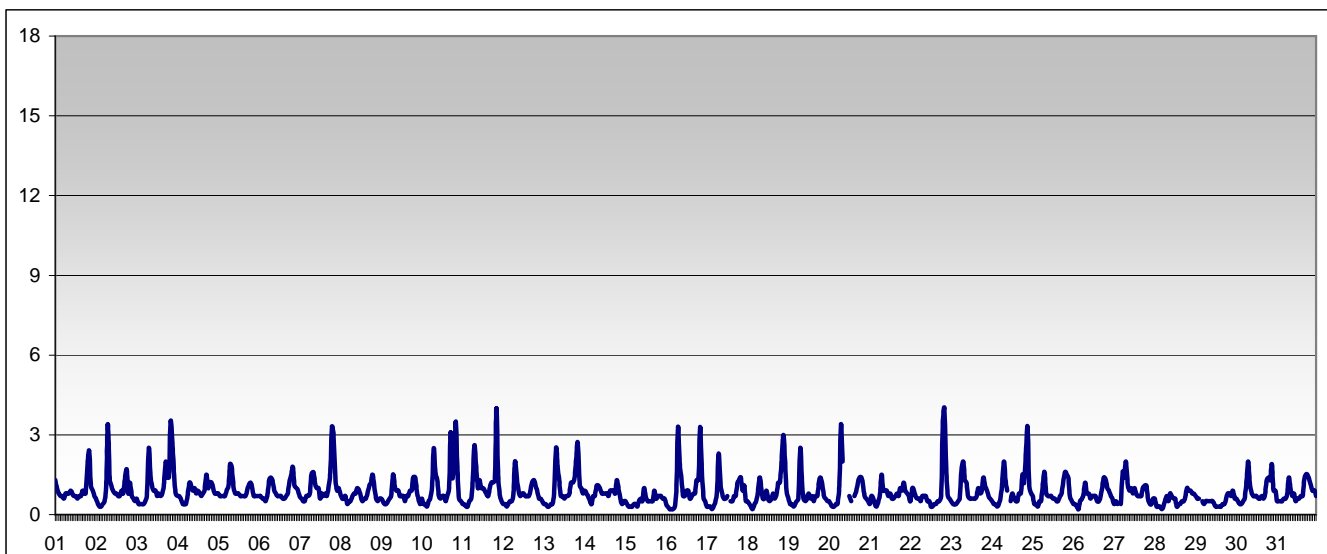
RAPPORTO SINTETICO DEL MESE DI **maggio 2011**

RAPPORTO SINTETICO DEL MESE DI

maggio 2011

Benzene - C6H6

stazione	dati validi	min	media	max	50°	90°	95°	98°
Parma - Montebello	736	0.2	0.9	4.0	0.7	1.4	1.9	2.6



SUPERAMENTI DEI LIMITI DI LEGGE nel mese di

maggio 2011

BENZENE

Limite UE[2008/509/CE] - [D.Lgs 155 13/08/2010]

Valore limite per la protezione della salute *media annuale* 5 µg/m³

Parma-Cittadella	Parma - Montebello	Langhirano-Badia	Fidenza-Leopardi	Colorno-Saragat
------------------	--------------------	------------------	------------------	-----------------

Il limite è sulla media annua perciò la media verrà calcolata al termine dell'anno solare in corso.

RAPPORTO SINTETICO DEL MESE DI

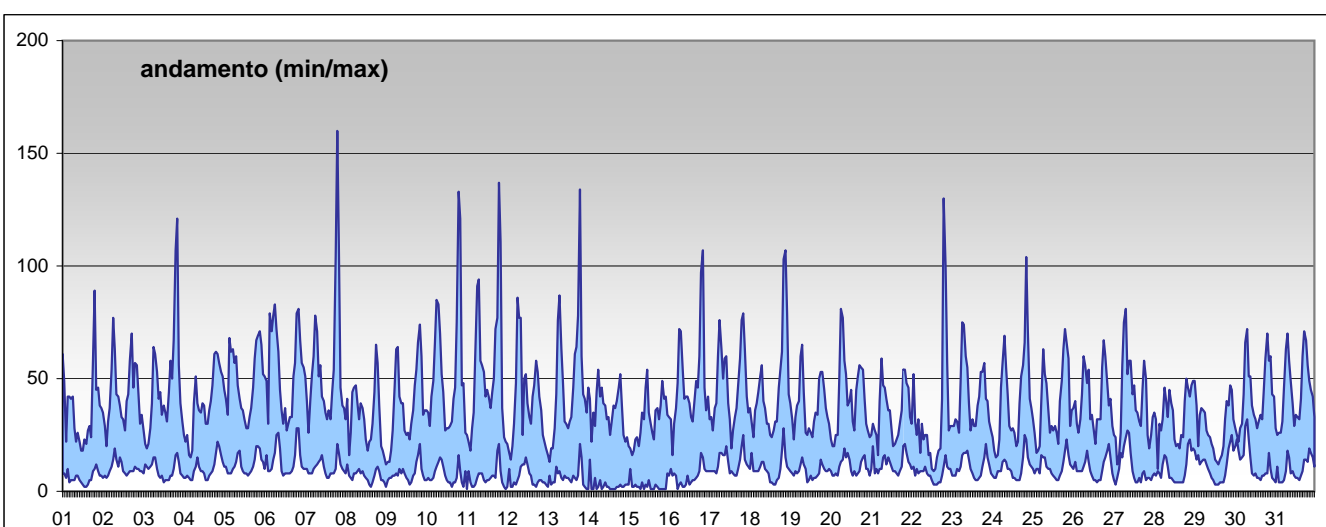
maggio 2011

RAPPORTO SINTETICO DEL MESE DI

maggio 2011

Biossido di azoto - NO2

stazione	dati validi	min	media	max	50°	90°	95°	98°
Parma - Cittadella	707	< 12	17	79	14	34	40	49
Parma - Montebello	710	< 12	42	160	39	66	77	102
Langhirano - Badia	605	< 12	< 12	35	<12	18	22	27
Fidenza - Leopardi	680	< 12	17	61	14	31	39	49
Colorno - Saragat	706	< 12	17	48	14	30	35	40



SUPERAMENTI DEI LIMITI DI LEGGE nel mese di

maggio 2011

NO2

Limite UE[2008/509/CE] - [D.Lgs 155 13/08/2010]

Valore limite per la protezione della salute *media oraria* 200 µg/m³

superamenti nel mese

	Parma-Cittadella	Parma - Montebello	Langhirano-Badia	Fidenza-Leopardi	Colorno-Saragat
	0	0	0	0	0

Soglia di allarme *media oraria per più di tre ore* 400 µg/m³

superamenti nel mese

	Parma-Cittadella	Parma - Montebello	Langhirano-Badia	Fidenza-Leopardi	Colorno-Saragat
	0	0	0	0	0

RAPPORTO SINTETICO DEL MESE DI

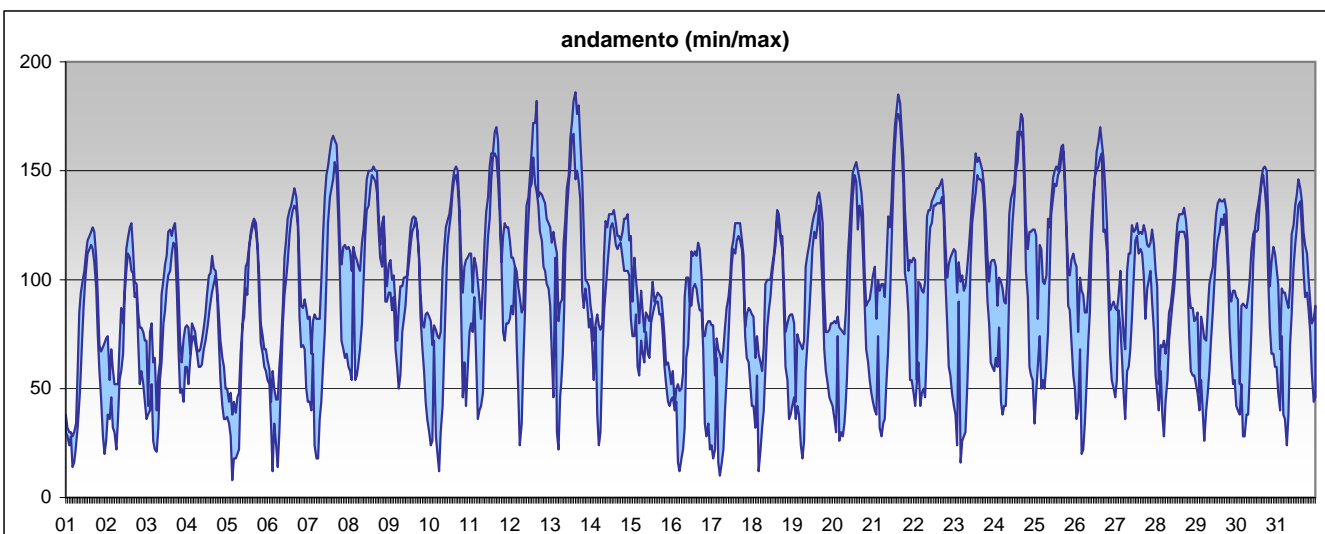
maggio 2011

RAPPORTO SINTETICO DEL MESE DI

maggio 2011

Ozono - O3

stazione	dati validi	min	media	max	50°	90°	95°	98°
Parma - Cittadella	711	< 10	94	186	90	144	152	166
Langhirano - Badia	710	21	104	185	104	144	153	166
Colorno - Saragat	705	10	84	182	80	142	152	162



SUPERAMENTI DEI LIMITI DI LEGGE nel mese di

maggio 2011

O3

Limite UE[2008/509/CE] - [D.Lgs 155 13/08/2010]

Soglia di informazione	<i>media oraria</i>					180 µg/m ³
superamenti nel mese	Parma-Cittadella	Parma - Montebello	Langhirano-Badia	Fidenza-Leopardi	Colorno-Saragat	
	1		1		1	
Soglia di allarme	<i>media oraria</i>					240 µg/m ³
superamenti nel mese	Parma-Cittadella	Parma - Montebello	Langhirano-Badia	Fidenza-Leopardi	Colorno-Saragat	
	0		0		0	
Valore bersaglio per la protezione della salute	<i>media mobile di 8 ore</i>					120 µg/m ³
superamenti nel mese	Parma-Cittadella	Parma - Montebello	Langhirano-Badia	Fidenza-Leopardi	Colorno-Saragat	
	20		21		19	

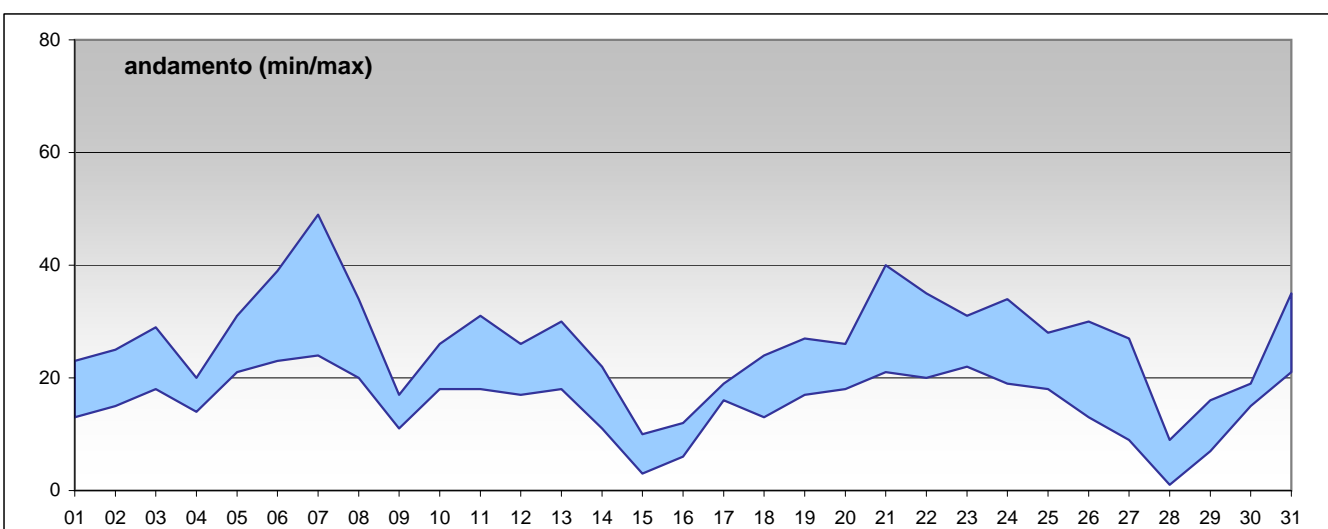
RAPPORTO SINTETICO DEL MESE DI

maggio 2011

RAPPORTO SINTETICO DEL MESE DI

maggio 2011

PM10								
stazione	dati validi	min	media	max	50°	90°	95°	98°
Parma - Cittadella	31	7	26	49	27	35	40	44
Parma - Montebello	31	9	23	38	24	29	34	36
Fidenza - Leopardi	31	< 5	19	32	19	25	28	30
Colorno - Saragat	22	11	20	33	20	25	30	32
Langhirano - Badia	31	< 5	16	24	18	21	23	23



SUPERAMENTI DEI LIMITI DI LEGGE nel mese di

maggio 2011

Particolato Sospeso (PM10)

Limiti UE [1999/30/CE] - [D.Lgs 13/08/2010]

Valore limite per la protezione della salute *media 24 ore* 50 µg/m³

superamenti nel mese

	Parma-Cittadella	Parma - Montebello	Langhirano-Badia	Fidenza-Leopardi	Colorno-Saragat
	0	0	0	0	0

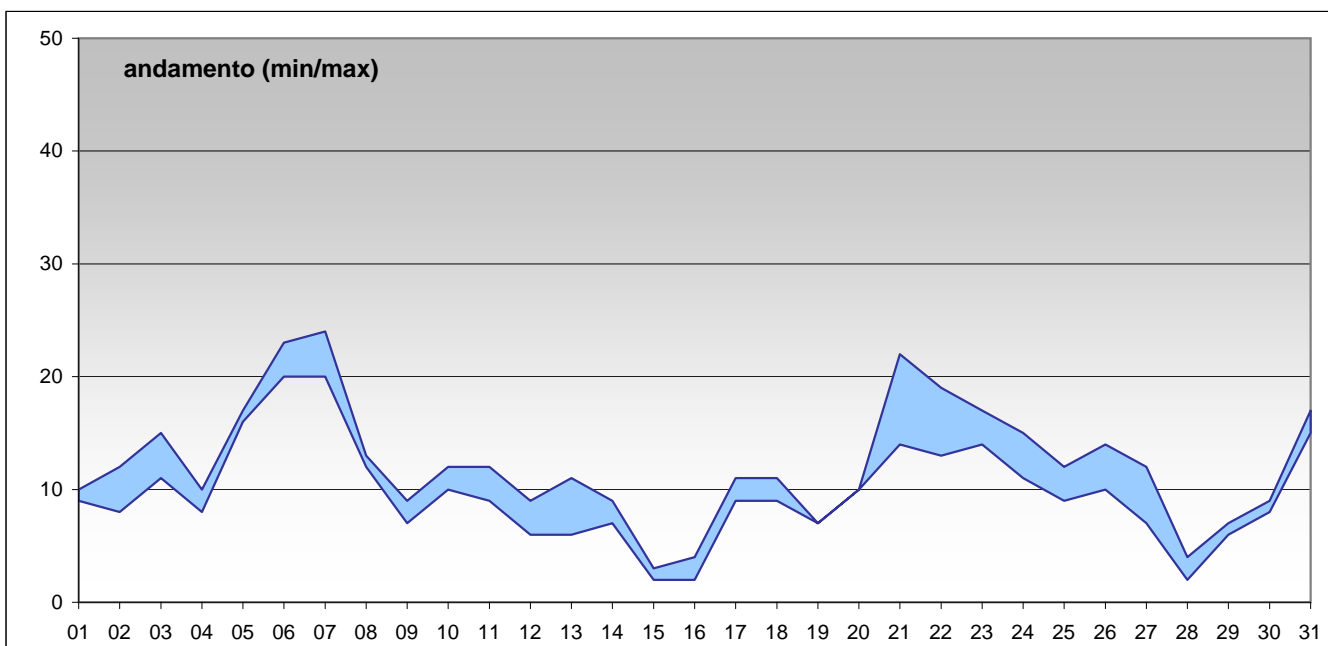
RAPPORTO SINTETICO DEL MESE DI

maggio 2011

RAPPORTO SINTETICO DEL MESE DI **maggio 2011**

PM 2.5

stazione	dati validi	min	media	max	50°	90°	95°	98°
Parma - Cittadella	29	< 5	12	24	12	20	23	23
Langhirano - Badia	31	< 5	10	20	9	15	18	20



SUPERAMENTI DEI LIMITI DI LEGGE nel mese di **maggio 2011**

Particolato Sospeso (PM2.5)

Limiti UE [1999/30/CE] - in vigore con margine di tolleranza [D.Lgs 13/08/2010]

Valore limite per la protezione della salute	<i>media annuale</i>	28 µg/m ³
superamenti nel mese		
Parma-Cittadella	Parma - Montebello	Langhirano-Badia
Fidenza-Leopardi	Colorno-Saragat	
Il limite è sulla media annua perciò la media verrà calcolata al termine dell'anno solare in corso.		

RAPPORTO SINTETICO DEL MESE DI **maggio 2011**