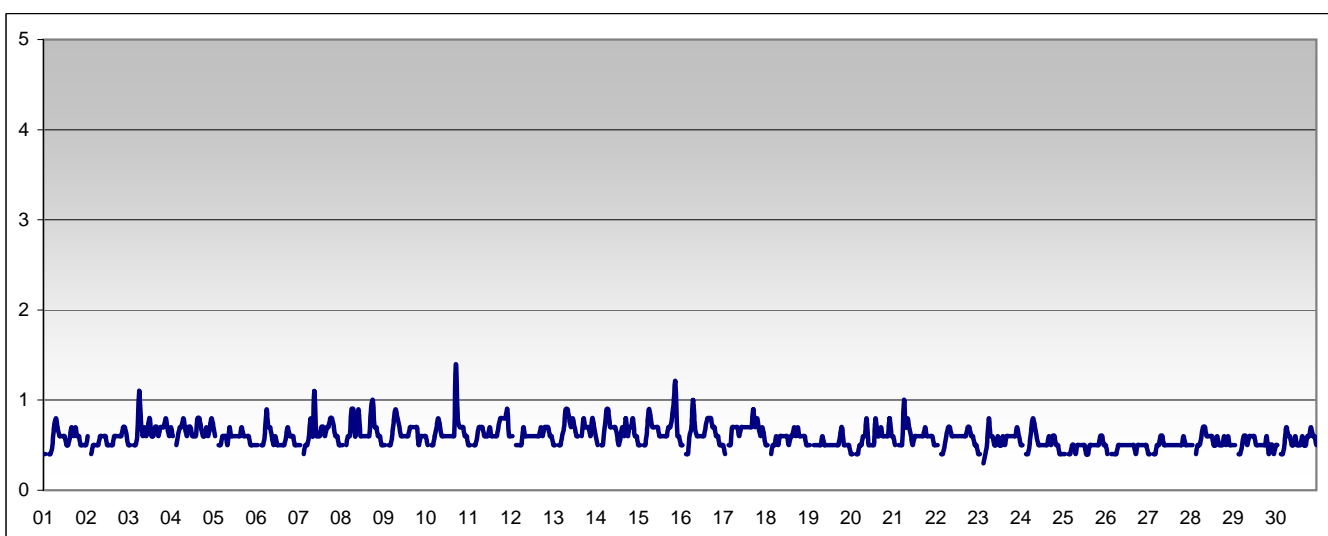


RAPPORTO SINTETICO DEL MESE DI

giugno 2011

Monossido di carbonio - CO

stazione	dati validi	min	media	max	50°	90°	95°	98°
Parma - Montebello	689	< 0.6	< 0.6	1.4	0.6	0.7	0.8	0.9



SUPERAMENTI DEI LIMITI DI LEGGE nel mese di

giugno 2011

CO

Limite UE[2008/509/CE] - [D.Lgs 155 13/08/2010]

Valore limite per la protezione della salute *media di 8 ore* 10 mg/m³

superamenti nel mese

	Parma-Cittadella	Parma - Montebello	Langhirano-Badia	Fidenza-Leopardi	Colorno-Saragat
		0			

RAPPORTO SINTETICO DEL MESE DI

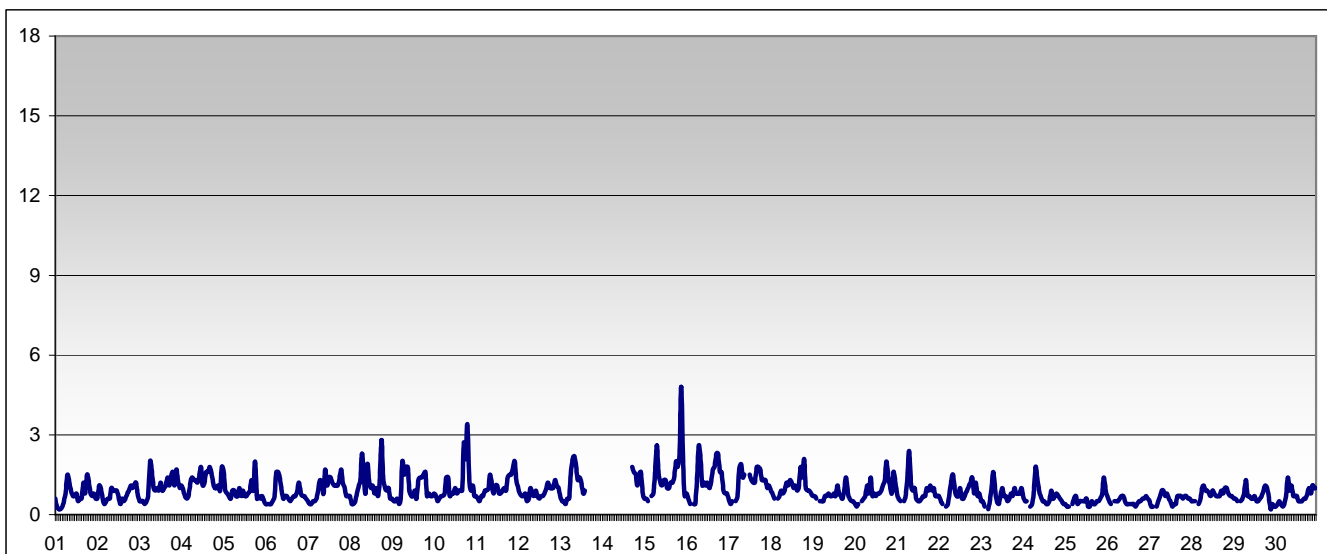
giugno 2011

RAPPORTO SINTETICO DEL MESE DI

giugno 2011

Benzene - C6H6

stazione	dati validi	min	media	max	50°	90°	95°	98°
Parma - Montebello	677	0.2	0.9	4.8	0.8	1.5	1.8	2.1



SUPERAMENTI DEI LIMITI DI LEGGE nel mese di

giugno 2011

BENZENE

Limite UE[2008/509/CE] - [D.Lgs 155 13/08/2010]

Valore limite per la protezione della salute *media annuale* 5 µg/m³

Parma-Cittadella	Parma - Montebello	Langhirano-Badia	Fidenza-Leopardi	Colorno-Saragat
------------------	--------------------	------------------	------------------	-----------------

Il limite è sulla media annua perciò la media verrà calcolata al termine dell'anno solare in corso.

RAPPORTO SINTETICO DEL MESE DI

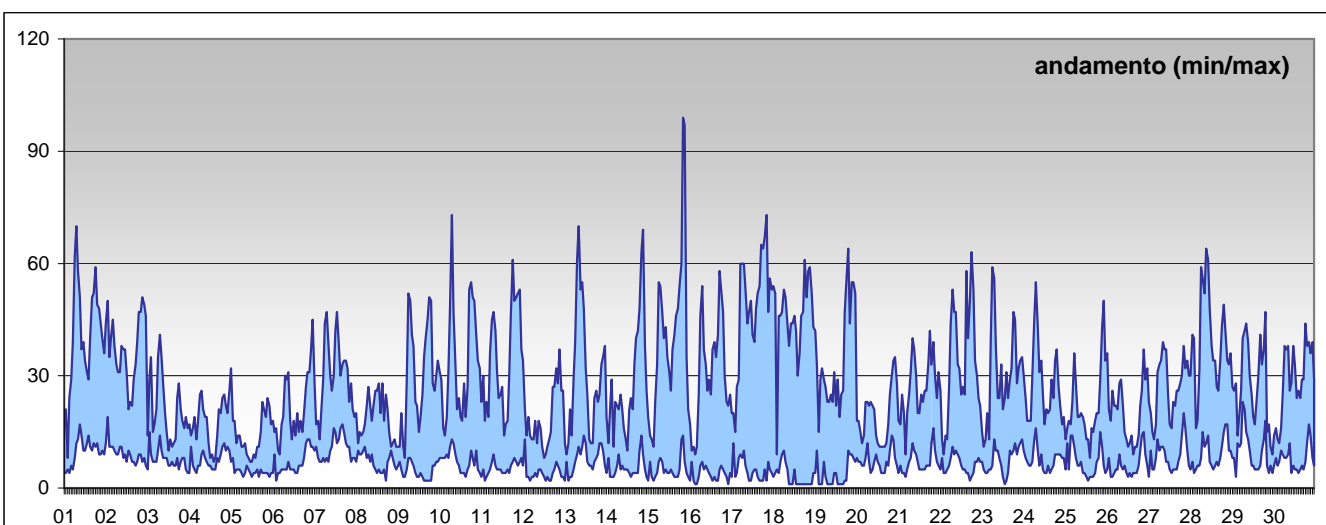
giugno 2011

RAPPORTO SINTETICO DEL MESE DI

giugno 2011

Biossido di azoto - NO2

stazione	dati validi	min	media	max	50°	90°	95°	98°
Parma - Cittadella	689	< 12	18	64	15	31	36	40
Parma - Montebello	496	< 12	33	99	31	53	59	64
Langhirano - Badia	673	< 12	< 12	27	<12	13	15	19
Fidenza - Leopardi	689	< 12	15	54	13	25	31	37
Colorno - Saragat	672	< 12	12	34	11	20	23	26



SUPERAMENTI DEI LIMITI DI LEGGE nel mese di

giugno 2011

NO2

Limite UE[2008/509/CE] - [D.Lgs 155 13/08/2010]

Valore limite per la protezione della salute *media oraria* 200 µg/m³

superamenti nel mese

	Parma-Cittadella	Parma - Montebello	Langhirano-Badia	Fidenza-Leopardi	Colorno-Saragat
	0	0	0	0	0

Soglia di allarme *media oraria per più di tre ore* 400 µg/m³

superamenti nel mese

	Parma-Cittadella	Parma - Montebello	Langhirano-Badia	Fidenza-Leopardi	Colorno-Saragat
	0	0	0	0	0

RAPPORTO SINTETICO DEL MESE DI

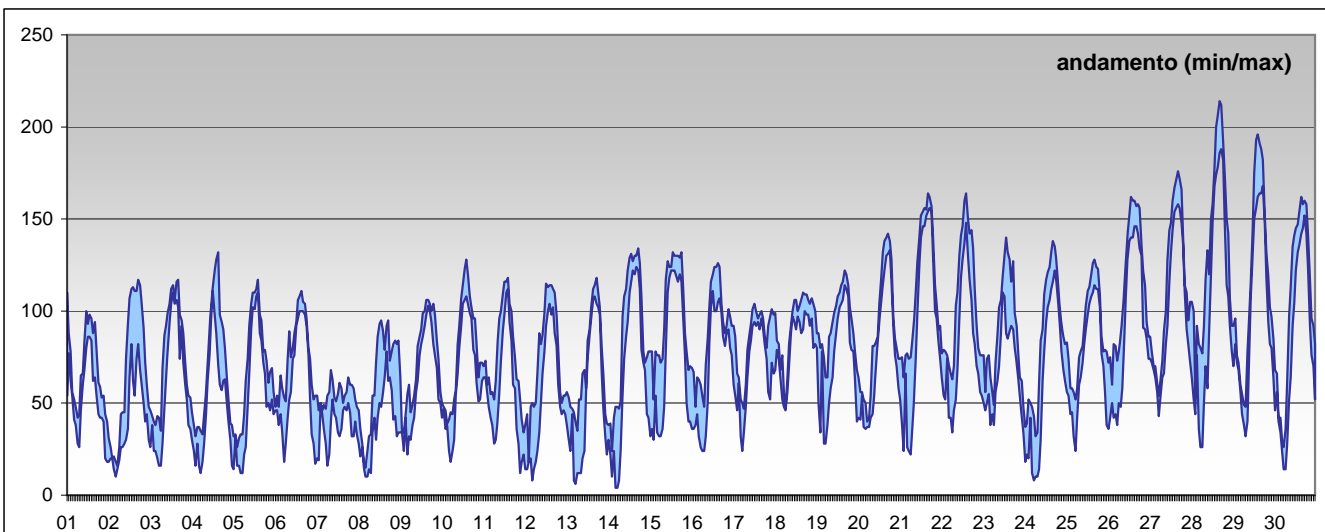
giugno 2011

RAPPORTO SINTETICO DEL MESE DI

giugno 2011

Ozono - O₃

stazione	dati validi	min	media	max	50°	90°	95°	98°
Parma - Cittadella	689	10	78	214	74	128	152	160
Langhirano - Badia	684	13	84	197	82	130	148	168
Colorno - Saragat	676	< 10	74	188	72	126	146	159



SUPERAMENTI DEI LIMITI DI LEGGE nel mese di

giugno 2011

O₃ - nei mesi da giugno a settembre si riporta, in allegato, il dettaglio dei superamenti della media mobile delle 8 ore e della media oraria

Limite UE[2008/509/CE] - [D.Lgs 155 13/08/2010]

Soglia di informazione	<i>media oraria</i>					180 µg/m ³
superamenti nel mese - numero di giorni	Parma-Cittadella	Parma - Montebello	Langhirano-Badia	Fidenza-Leopardi	Colorno-Saragat	
	2		2		1	
superamenti nel mese - numero di ore	Parma-Cittadella	Parma - Montebello	Langhirano-Badia	Fidenza-Leopardi	Colorno-Saragat	
	8		8		3	
Soglia di allarme	<i>media oraria</i>					240 µg/m ³
superamenti nel mese	Parma-Cittadella	Parma - Montebello	Langhirano-Badia	Fidenza-Leopardi	Colorno-Saragat	
	0		0		0	
Valore bersaglio per la protezione della salute	<i>media mobile di 8 ore</i>					120 µg/m ³
superamenti nel mese - numero di giorni	Parma-Cittadella	Parma - Montebello	Langhirano-Badia	Fidenza-Leopardi	Colorno-Saragat	
	10		10		8	

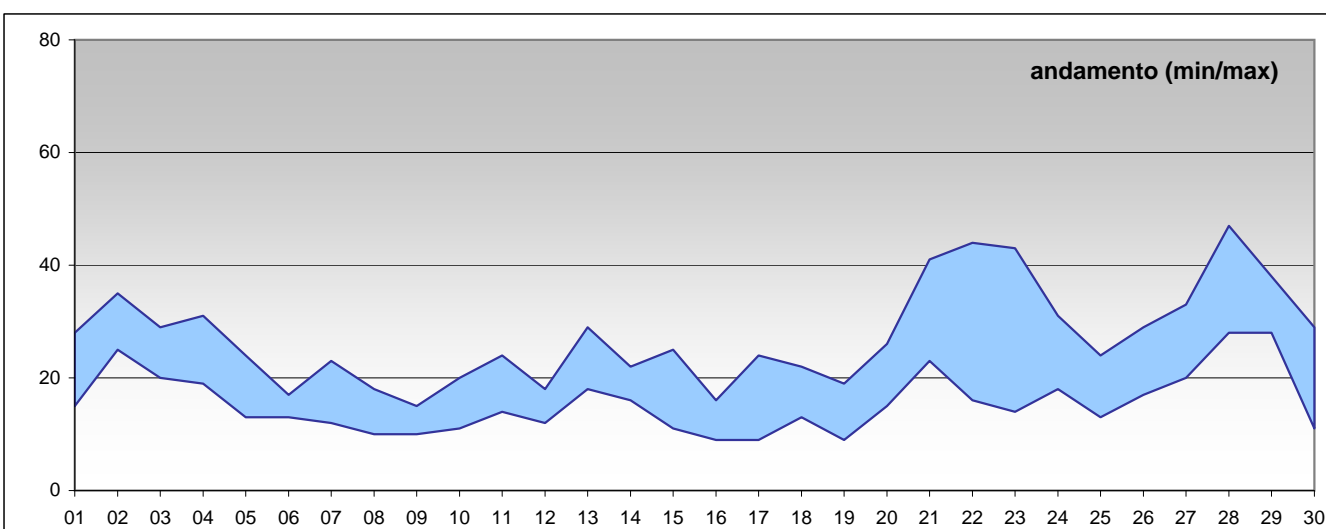
RAPPORTO SINTETICO DEL MESE DI

giugno 2011

RAPPORTO SINTETICO DEL MESE DI

giugno 2011

PM10								
stazione	dati validi	min	media	max	50°	90°	95°	98°
Parma - Cittadella	30	13	24	37	24	30	34	36
Parma - Montebello	29	15	26	47	25	36	39	43
Fidenza - Leopardi	30	9	18	31	18	28	30	31
Colorno - Saragat	29	12	23	44	22	35	42	43
Langhirano - Badia	29	9	15	28	14	21	25	27



SUPERAMENTI DEI LIMITI DI LEGGE nel mese di

giugno 2011

Particolato Sospeso (PM10)

Limiti UE [1999/30/CE] - [D.Lgs 13/08/2010]

Valore limite per la protezione della salute *media 24 ore* 50 µg/m³

superamenti nel mese

	Parma-Cittadella	Parma - Montebello	Langhirano-Badia	Fidenza-Leopardi	Colorno-Saragat
	0	0	0	0	0

RAPPORTO SINTETICO DEL MESE DI

giugno 2011

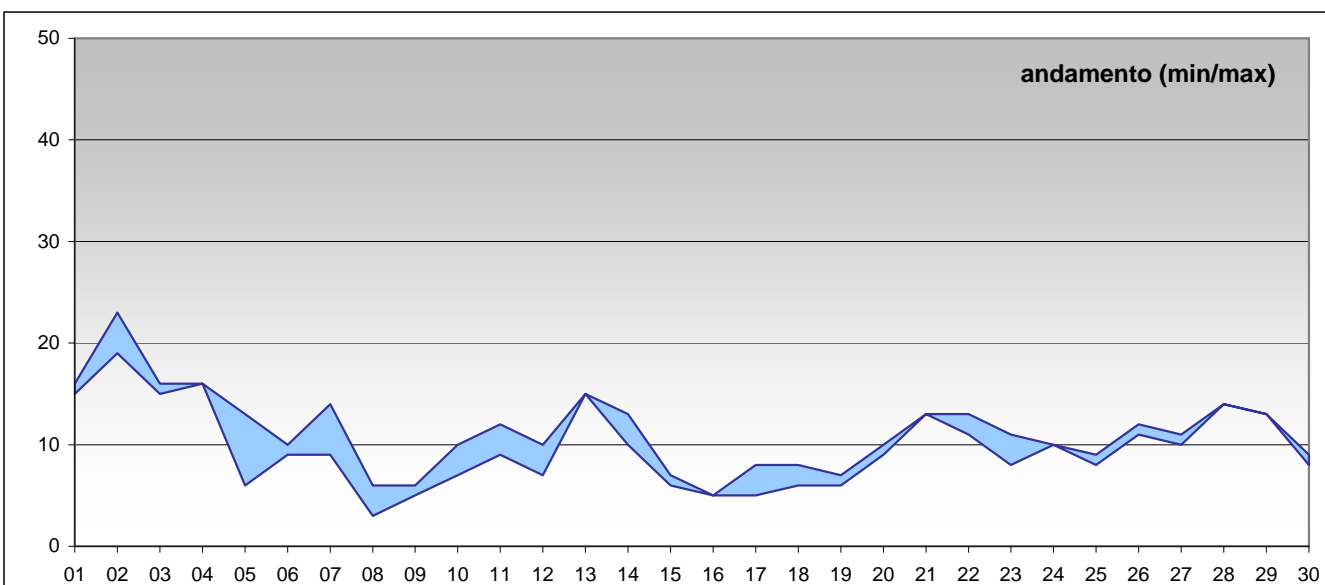
RAPPORTO SINTETICO DEL MESE DI

giugno 2011

PM 2.5

Limiti UE [1999/30/CE] - in vigore con margine di tolleranza [D.Lgs 13/08/2010]

stazione	dati validi	min	media	max	50°	90°	95°	98°
Parma - Cittadella	30	5	11	19	11	15	16	17
Langhirano - Badia	28	< 5	10	23	9	15	16	19



RAPPORTO SINTETICO DEL MESE DI

giugno 2011

Allegato - dettaglio dei superamenti della media mobile delle 8 ore e delle medie orarie - Giugno 2011

Cittadella - Media mobile 8 ore																														
Ora	Giorno																													
	1	2	3	4	5	6	7	8	9	10	11	12	13	14	15	16	17	18	19	20	21	22	23	24	25	26	27	28	29	30
1	90	42	66	59	46	54	61	43	77	78	76	27	58	60	70	75	92	67	95	86	88	108	83	65	93	73	102	102	115	91
2	86	38	57	50	35	51	55	40	71	69	72	21	53	49	61	63	88	67	93	78	77	97	79	59	85	64	92	87	97	75
3	81	32	49	42	27	51	50	36	66	60	65	19	51	37	55	53	84	66	90	71	70	89	77	54	77	55	82	79	87	63
4	75	27	40	35	21	48	45	31	61	51	61	19	50	30	51	47	79	66	86	65	65	83	75	49	72	49	74	73	79	54
5	70	21	33	31	17	46	41	27	55	45	60	21	47	24	49	45	73	66	81	58	62	77	71	44	66	45	69	66	70	46
6	62	19	26	29	15	44	37	22	48	38	57	23	43	23	50	45	66	62	77	53	60	73	66	39	62	45	65	58	62	38
7	53	20	24	28	20	44	35	20	42	35	56	27	37	26	53	45	60	62	72	49	61	70	63	37	60	46	64	57	55	36
8	44	24	25	29	29	45	34	22	39	37	57	33	31	32	57	44	56	62	71	46	62	68	64	39	59	49	63	58	51	42
9	47	26	30	34	37	46	36	26	41	43	61	37	30	39	63	48	59	66	72	47	64	69	67	43	61	54	65	58	54	50
10	47	29	37	39	48	50	35	27	47	50	66	44	27	48	72	54	63	68	74	50	70	73	71	46	64	60	68	64	58	60
11	51	34	47	48	59	55	36	32	53	57	72	53	28	59	80	63	67	71	77	54	79	80	77	52	69	72	75	69	66	69
12	56	42	59	59	72	62	35	38	59	67	78	63	33	71	89	73	73	77	82	61	90	90	85	60	75	85	85	80	79	81
13	62	53	71	71	84	69	36	43	65	76	86	73	33	85	97	80	79	83	88	70	103	102	95	71	83	101	97	95	95	95
14	70	60	82	84	95	78	38	48	73	86	94	84	44	98	106	88	85	89	94	82	115	115	107	82	90	114	109	116	112	111
15	75	66	93	94	102	85	41	54	82	96	99	91	58	108	115	96	91	93	101	94	126	124	116	94	98	128	120	134	131	125
16	77	72	101	100	103	91	42	58	90	102	101	99	72	114	121	104	96	97	106	106	137	131	120	104	106	140	131	152	150	134
17	77	78	105	104	101	97	42	59	96	104	98	103	84	118	124	108	96	99	111	117	146	135	121	111	112	149	141	171	163	140
18	74	84	106	106	96	98	42	63	99	103	93	104	95	120	126	107	95	99	113	125	152	134	119	116	117	152	148	184	169	143
19	71	87	104	103	89	98	43	65	100	102	85	100	101	119	125	104	92	99	112	129	151	128	115	118	118	152	150	187	167	146
20	65	88	99	95	82	95	44	68	101	99	75	93	100	113	120	101	87	98	111	128	146	120	108	117	115	147	147	183	159	144
21	61	84	92	86	76	89	45	72	99	93	62	85	95	106	111	100	81	98	108	122	140	110	98	114	110	138	141	174	148	137
22	55	81	83	74	68	81	47	75	96	88	50	77	86	96	101	99	78	97	103	115	132	99	90	110	102	129	132	161	135	127
23	51	76	73	63	61	73	46	77	89	84	40	71	75	86	91	96	74	98	97	105	125	91	80	104	91	118	121	145	120	113
24	45	70	63	52	56	66	44	75	81	79	31	64	65	76	81	93	70	96	90	95	114	86	69	97	79	108	109	127	102	107

In rosso sono indicati i superamenti del limite di legge, in grigio i dati non disponibili

Allegato - dettaglio dei superamenti della media mobile delle 8 ore e delle medie orarie - Giugno 2011

Langhirano Badia - Media mobile 8 ore																															
Giorno																															
Ora		1	2	3	4	5	6	7	8	9	10	11	12	13	14	15	16	17	18	19	20	21	22	23	24	25	26	27	28	29	30
1	77	43	72	62	43	63	43	35	47	70	67	51	55	60	82	80	88	92	99	68	93	100	67	60	95	86	100	114	124	102	
2	72	40	65	57	40	61	35	33	43	66	66	48	52	53	76	74	87	92	98	61	87	92	64	54	90	81	92	106	114	95	
3	66	35	56	51	36	60	31	29	41	57	64	46	49	45	76	69	84	90	94	54	79	84	60	48	80	77	83	100	99	83	
4	60	29	49	46	33	60	30	26	43	50	63	44	48	42	76	67	78	84	90	48	77	80	57	44	71	78	79	96	89	69	
5	58	25	45	43	32	58	32	25	45	46	63	43	47	43	77	66	70	77	82	42	76	76	55	42	62	77	72	94	81	58	
6	54	24	42	40	33	55	36	24	45	45	62	45	46	43	77	64	62	70	76	39	75	73	54	41	59	77	68	92	73	49	
7	52	24	45	38	37	58	42	24	46	45	60	49	47	45	76	61	60	65	75	41	76	72	56	40	58	78	66	90	67	46	
8	50	26	51	40	44	63	48	28	48	46	62	56	46	53	78	61	60	62	76	46	80	75	60	44	57	82	67	91	65	50	
9	49	29	58	44	51	66	55	32	52	50	65	62	46	63	83	64	61	64	77	52	85	80	67	50	58	87	70	96	65	57	
10	53	35	63	49	57	67	55	37	56	55	70	65	47	69	89	67	65	68	80	56	90	86	71	55	62	92	77	96	71	67	
11	57	44	71	57	67	69	55	46	61	64	75	71	48	79	95	73	70	72	82	61	97	94	79	63	69	99	86	97	80	79	
12	63	55	80	66	75	73	56	56	65	73	83	79	48	89	101	79	77	77	86	69	107	103	86	71	79	107	97		95	94	
13	71	67	89	74	85	79	58	65	70	83	90	88	55	100	108	85	84	83	93	79	116	112	90	81	89	115	112		112	110	
14	77	79	98	81	94	86	58	72	77	93	99	96	64	110	115	90	90	90	99	90	127	123	95	93	96	123	126		131	124	
15	83	88	103	84	99	91	57	78	84	102	104	102	71	119	120	98	95	95	102	100	135	130	97	105	101	131	138		148	136	
16	87	96	106	84	102	93	55	82	90	107	106	103	79	123	125	102	97	99	105	106	144	132	100	114	107	139	149		161	142	
17	88	105	107	83	101	96	53	88	95	111	104	104	88	126	127	104	98	101	108	113	150	132	103	121	112	145	158		171	147	
18	85	110	107	80	98	99	53	88	97	109	101	103	96	128	127	104	97	102	110	119	154	126	103	125	116	148	163		176	149	
19	82	111	104	76	94	99	52	84	100	105	95	99	102	122	123	100	95	104	108	125	153	119	100	126	117	147	162		174	149	
20	77	109	98	69	89	94	49	78	100	99	89	91	98	115	117	98	93	106	105	124	147	110	96	124	113	141	157	181	167	142	
21	70	104	91	61	84	85	45	71	96	90	81	83	93	108	109	97	93	107	101	120	140	101	92	120	108	135	149	170	156	133	
22	64	97	85	55	78	76	43	66	90	81	71	74	86	101	102	97	93	107	95	114	131	89	87	115	104	128	140	163	143	123	
23	58	89	78	50	72	64	42	61	83	75	64	66	78	95	95	93	94	105	86	107	121	81	80	109	99	119	131	150	130	114	
24	50	81	69	46	66	53	39	54	77	71	56	60	69	89	88	89	93	102	77	100	110	73	71	102	92	110	123	137	116	109	

In rosso sono indicati i superamenti del limite di legge, in grigio i dati non disponibili

Allegato - dettaglio dei superamenti della media mobile delle 8 ore e delle medie orarie - Giugno 2011

Colorno Saragat - Media mobile 8 ore																															
Giorno																															
Ora		1	2	3	4	5	6	7	8	9	10	11	12	13	14	15	16	17	18	19	20	21	22	23	24	25	26	27	28	29	30
1		70	31	45	52	52	52	59	53	50	70	71	36	55	60	69	66	77	85	85	81	82	98	79	49	79	74	105	101	124	94
2		67	28	41	42	45	48	59	48	46	64	67	29	46	47	57	56	72	84	77	74	68	85	68	42	70	67	97	88	111	81
3		65	26	38	38	39	46	56	47	41	61	63	25	41	40	49	51	71	85	74	70	61	77	62	37	65	61	91	81	104	73
4		60	23	35	32	34	44		40	35	53	57	21	34	29	43	44	63	84	64	62	52	68	54	30	56	56	83	69	91	60
5		57	19	32	25	29	40		34	32	44	55	18	28	20	37	37	53	81	55	55	44	59	49	23	49	52	74	57	77	49
6		57	20	29	22	27	37		28	31	38	52	16	23	15	35	33	47	75	49	51	36	52	46	18	45	50	69	50	68	39
7		56	21	30	21	26	36		23	32	35	47	16	20	15	33	31	44	70	44	49	32	48	46	14	45	48	66	46	61	34
8		56	21	34	23	28	37		21	35	36	43	19	20	18	35	30	45	67	41	48	32	46	48	14	46	50	66	46	58	33
9		52	22	39	30	33	41		22	38	38	42	24	25	25	41	32	49	67	43	49	37	48	51	15	48	56	69	51	58	34
10		50	24	45	40	42	47		23	42	43	44	31	32	36	53	39	54	71	49	51	48	54	57	21	54	65	75	61	63	41
11		57	25	51	48	50	52		26	47	49	50	37	35	44	53	47	59	75	54	55	58	62	63	28	58	73	80	72	71	50
12		62	31	60	60	60	59		30	54	59	57	47	43	57	56	58	67	79	63	62	72	73	74	38	67	84	89	87	83	62
13		67	39	72	74	72	69		35	61	70	66	58	54	71		70	75	85	72	71	87	86	82	50	77	96	101	105	96	77
14		73	44	82	87	82	78		40	69	81	76	69	65	85		82	83	91	80	80	103	100	91	62	85	108	112	123	112	92
15		78	48	90	100	90	85		47	76	90	85	78	76	98		95	87	95	87	89	117	113	97	75	91	119	124	139	127	107
16		81	54	96	107	95	91	47	52	82	96	92	86	85	108		107	90	97	94	98	130	124	101	88	97	129	134	153	140	119
17		81	61	97	109	95	95	48	57	88	100	96	94	92	114		113	92	98	100	107	140	134	103	99	102	136	143	165	150	130
18		78	65	98	109	92	97	50	61	92	102	96	98	97	119		113	92	98	104	115	147	138	102	106	106	139	149	173	155	138
19		70	68	96	106	87	95	53	65	92	103	92	98	102	121		111	91	97	106	119	149	138	98	109	108	140	152	174	156	142
20		65	67	90	100	80	92	55	67	92	100	85	94	103	117		107	89	96	106	119	145	133	90	109	106	138	150	173	152	142
21		59	61	83	92	72	87	56	68	91	93	75	87	100	111	100	103	87	95	103	115	140	125	83	106	102	135	145	170	144	137
22		50	59	76	80	65	80	57	65	88	86	65	80	93	102	93	97	86	94	100	111	132	115	76	101	96	129	137	161	134	132
23		42	56	67	68	60	74	57	61	83	81	55	73	82	92	86	91	87	93	95	104	122	103	67	95	91	122	127	151	122	124
24		36	50	58	60	55	67	56	55	76	76	45	65	72	80	76	83	87	92	88	94	111	91	58	87	83	114	116	138	108	121

In rosso sono indicati i superamenti del limite di legge, in grigio i dati non disponibili

Allegato - dettaglio dei superamenti della media mobile delle 8 ore e delle medie orarie - Giugno 2011

Parma Cittadella - Media oraria																															
Giorno																															
Ora		1	2	3	4	5	6	7	8	9	10	11	12	13	14	15	16	17	18	19	20	21	22	23	24	25	26	27	28	29	30
1	110	18	42	34	14	48	46	34	64	42	64	14	56	30	48	56	92	68	88	64	60	70	76	34	76	36	74	64	70	46	
2																															
3	62	20	24	32	16	48	50	28	24	36	56	18	48	24	52	48	66	82	80	56	64	78	74	52	58	60	70	44	72	40	
4	54	14	24	28	16	44	44	18	42	38	48	20	44	24	54	44	64	68	78	52	66	74	76	42	58	42	64	76	72	34	
5	52	10	20	28	12	40	36	10	44	32	54	28	42	22	52	42	52	56	68	50	62	70	64	38	56	44	56	66	60	30	
6	40	14	16	22	12	46	28	10	44	42	56	30	34	14	52	38	50	50	64	40	52	66	56	30	52	38	54	58	44	26	
7	28	26	16	20	22	40	16	18	36	26	52	28	24	22	52	40	46	46	62	38	58	60	40	30	58	54	62	26	38	26	
8	26	40	28	30	48	42	22	22	38	30	62	50	12	46	58	44	48	64	66	42	64	70	56	32	64	48	68	68	32	52	
9	46	42	48	46	74	52	40	50	42	54	72	54	12	70	80	54	64	70	76	44	68	60	80	52	68	58	66	70	40	88	
10	64	38	62	62	92	56	52	54	56	82	84	68	20	90	106	70	84	88	84	54	80	76	92	70	74	84	82	58	74	106	
11	68	48	84	76	104	78	44	30	76	92	96	72	24	96	120	102	92	98	94	76	110	106	106	76	82	112	92	88	106	118	
12	80	52	104	102	110	86	46	60	86	100	102	96	56	108	118	116	96	94	102	86	140	134	118	88	96	134	116	120	136	104	
13	92	76	112	114	110	94	34	60	90	110	102	106	84	122	122	116	100	102	108	104	150	146	130	104	106	152	138	148	158	124	
14	88	100	112	120	112	106	32	48	96	110	116	112		128	122	100	100	98	110	118	154	160	140	112	112	162	152	178	172	142	
15	96	84	106	124	112	108	36	62	100	110	116	114	102	126	122	100	96	96	114	132	152	164	132	120	120	160	154	200	178	154	
16	62	84	116	106	98	102	46	66	106	106	104	108	106	120	130	112	98	98	116	138	152	142	128	128	126	160	158	206	186	162	
17	64	90	114	98	88	100	48	80	106	108	84	112	110	124	130	116	98	102	122	140	154	118	116	130	128	156	158	214	188	158	
18	64	92	94	94	74	98	46	62	104	96	60	100	104	122	128	104	90	100	120	142	156	108	98	126	124	152	156	212	182	160	
19	48	90	92	90	66	92	50	64	100	84	58	86	102	112	132	94	82	98	110	138	156	100	92	116	120	140	148	192	152	142	
20	54	82	88	74	48	80	48	78	96	94	36	60	102	96	110	88	74	98	98	116	132	86	82	108	104	130	136	148	118	124	
21	46	80	72	52	60	74	44	82	98	82	28	48	76	78	88	92	56	92	94	96	114	84	74	96	86	112	110	114	94	108	
22	54	68	52	46	58	54	42	84	82	64	12	50	54	68	50	92	52	98	88	76	104	80	64	90	70	92	104	108	82	90	
23	44	60	38	30	52	44	48	82	74	72	18	54	32	44	40	92	72	92	78	70	90	76	62	86	56	90	82	92	80	70	
24	30	42	36	16	44	38	38	84	52	72	22	54	22	42	46	92	66	100	68	58	92	76	48	78	38	74	72	78	64	52	

In rosso sono indicati i superamenti del limite di legge, in grigio i dati non disponibili

Allegato - dettaglio dei superamenti della media mobile delle 8 ore e delle medie orarie - Giugno 2011

Langhirano Badia - Media oraria																														
Ora	Giorno																													
	1	2	3	4	5	6	7	8	9	10	11	12	13	14	15	16	17	18	19	20	21	22	23	24	25	26	27	28	29	30
1	78	31	46	45	25	48	20	28	37	50	70	38	54	38	78	69	73	99	81	42	74	77	57	37	83	72	86	105	92	68
2	77	26	43	38	33	54	19	21	34	47	73	44	53	39	78	67	86	79	88	41	75	79	56	39	74	75	78	100	96	66
3																														
4	56	21	38	37	31	65	46	15	43	39	64	48	47	42	78	64	61	64	82	37	76	76	55	50	45	82	70	92	68	42
5	41	13	43	37	33	58	49	15	55	41	55	50	45	48	76	63	45	52	75	36	77	71	52	48	35	81	61	82	59	24
6	38	15	42	35	33	53	47	24	60	45	54	48	40	48	76	60	45	48	50	37	74	65	51	43	34	73	43	80	55	25
7	32	19	35	33	44	51	54	32	45	44	51	50	35	47	72	54	47	47	64	37	75	63	49	32	57	78	53	77	49	36
8	44	44	69	44	62	74	56	33	49	52	52	66	52	51	74	48	60	63	86	54	84	70	72	34	75	88	73	92	48	62
9	65	45	87	56	70	89	68	54	52	57	84	88	52	97	90	71	79	82	88	81	96	103	87	61	78	96	89	117	78	97
10	66	45	92	68	86	75	63	52	63	73	96	82	53	108	117	85	87	92	94	81	111	110	102	84	81	111	100	133	96	113
11	83	74	99	83	99	74	53	72	81	92	100	87	50	112	127	93	93	97	99	83	127	130	103	90	92	129	128		115	135
12	86	93	103	96	107	76	51	86	84	107	109	99	56	122	124	108	101	94	103	82	134	141	113	109	103	139	144		143	141
13	93	107	111	111	101	92	55	93	89	114	116	115		129	124	111	104	90	105	94	152	141	108	117	111	138	148		175	145
14	98	112	114	98	111	104	61	95	99	123	115	113	87	131	132	107	100	97	107	116	152	137	88	121	113	140	160		193	147
15	84	113	106	88	117	103	58	89	97	128	118	114	96	127	130	100	95	103	108	129	156	151	85	124	114	144	167		196	154
16	88	111	108	71	98	111	46	79	106	120	94	114	106	126	119	105	97	106	111	132	155	130	89	132	119	153	171	193	191	157
17	94	111	117	60	95	105	52	92	103	99	100	103	108	130	129	107	100	110	114	134	164	117	111	138	123	157	176	196	181	145
18	79	117	98	57	78	104	48	95	101	102	82	88	115	134	129	99	94	109	120	131	162	106	127	135	122	158	172	197	173	152
19	61	114	95	62	79	96	50	73	98	79	75	81	107	122	126	93	87	109	114	133	157	88	99	126	123	156	166	190	152	152
20	59	104	79	63	73	76	45	57	104	76	63	64	98	79	94	81	79	106	83	128	129	82	92	114	109	130	137	174	130	136
21	53	91	68	50	61	52	32	41	89	61	62	54	66	72	77	89	92	104	79	91	100	70	77	102	77	91	110	133	119	93
22	43	72	60	40	67	33	32	43	69	51	52	44	47	71	70	101	97	107	78	85	96	66	55	92	78	90	90	110	102	76
23	31	54	54	39	69	28	40	45	52	63	41	46	44	75	68	97	101	104	63	80	83	56	42	83	79	85	95	107	97	75
24	40	48	53	32	56	17	33	42	50	65	34	47	39	78	70	80	98	93	40	74	79	59	37	82	78	84	105	89	85	80

In rosso sono indicati i superamenti del limite di legge, in grigio i dati non disponibili

Allegato - dettaglio dei superamenti della media mobile delle 8 ore e delle medie orarie - Giugno 2011

Colorno Saragat - Media oraria																															
Giorno																															
Ora		1	2	3	4	5	6	7	8	9	10	11	12	13	14	15	16	17	18	19	20	21	22	23	24	25	26	27	28	29	30
1	54	24	26	30	32	46	54	46	34	48	68	16	38	30	32	36	60	96	80	58	52	64	50	18	56	54	84	68	82	56	
2	88	20	38	24	32	46	46	36	34	48	64	14	30	22	36	36	54	84	50	56	38	54	46	22	54	42	72	52	82	56	
3	78	20	40	16	26	38		26	34	46	60	18	24	10	30	38	46	74	34	54	24	52	50	20	44	50	68	54	76	42	
4																															
5	44	18	30	16	24	34		12	22	24	42	8	8	4	34	32	32	76	28	42	26	42	38	12	32	46	60	36	56	26	
6	48	16	16	12	16	18		16	32	18	38	14	6	4	32	26	24	56	28	38	24	42	44	8	24	42	52	26	50	14	
7	42	22	20	18	24	28		14	30	24	28	18	12	8	32	24	34	46	38	42	22	34	38	10	42	50	62	34	38	14	
8	40	26	40	28	26	44		12	40	34	30	24	22	24	36	24	58	56	50	50	36	46	56	10	60	54	64	50	42	28	
9	50	26	54	44	48	52		34	54	56	40	34	40	54	48	32	70	74	58	56	52	52	62	14	64	68	82	70	62	52	
10	60	28	72	74	66	72		42	56	66	58	50	66	74	78	50	78	88	64	62	78	68	70	30	72	84	94	90	84	64	
11	68	30	80	88	90	80		32	62	80	72	66	68	86	110	82	84	100	78	70	100	96	88	62	82	108	108	120	106	92	
12	100	36	92	102	102	88	42	42	76	92	88	78	58	94		102	92	106	88	82	122	118	110	78	90	128	120	150	130	112	
13	86	64	104	112	108	92	44	50	82	104	98	92	74	110		120	94	106	96	96	140	128	122	94	98	138	132	158	150	122	
14	86	82	110	122	108	96	44	52	86	106	110	100	90	116		124	92	100	102	106	146	142	112	102	104	140	144	168	156	132	
15	90	62	104	128	110	100	48	56	92	108	112	104	98	122		124	94	94	104	114	146	148	106	106	108	140	154	174	162	136	
16	82	54	106	132	88	100	50	64	98	104	104	98	112	130		126	90	88	106	122	154	150	106	112	110	146	156	178	164	142	
17	78	74	102	96	84	102	54	78	104	106	96	102	114	130	116	124	96	90	114	130	156	142	92	116	114	146	162	186	164	148	
18	54	82	74	92	72	98	56	78	100	100	86	110	118	126	120	100	96	100	112	132	156	144	90	122	112	142	166	188	168	156	
19	44	68	92	88	66		64	66	94	96	74	98	110	126	116	86	84	102	108	134	154	134	80	116	112	134	160	182	148	158	
20	42	60	72	80	62	78	60	76	82	96	56	80	98	108	94	84	80	98	102	116	140	112	72	104	102	136	140	160	132	142	
21	42	50	60	64	50	72	60	68	76	80	38	56	80	76	76	88	80	94	96	94	108	92	62	92	86	122	114	150	118	118	
22	40	40	56	52	46	60	58	54	84	52	34	50	66	72	78	90	76	96	84	80	104	78	56	78	70	114	110	142	94	96	
23	20	44	42	32	52	52	52	32	68	52	28	46	42	50	50	80	88	80	74	78	84	64	48	68	60	94	88	104	82	92	
24	18	30	38	38	46	54	48	34	56	62	26	44	30	48	40	76	94	82	66	64	74	54	34	62	68	86	78	92	66	82	

In rosso sono indicati i superamenti del limite di legge, in grigio i dati non disponibili