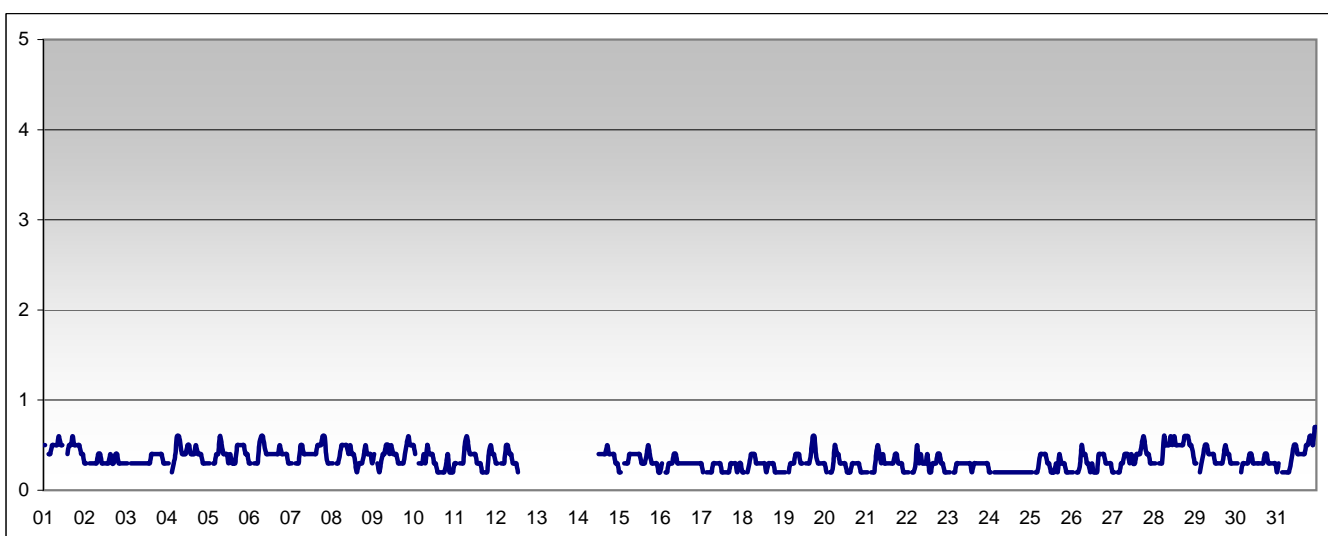


RAPPORTO SINTETICO DEL MESE DI

luglio 2011

Monossido di carbonio - CO

stazione	dati validi	min	media	max	50°	90°	95°	98°
Parma - Montebello	666	< 0.6	< 0.6	0.7	< 0.6	< 0.6	0.5	0.6



SUPERAMENTI DEI LIMITI DI LEGGE nel mese di

luglio 2011

CO

Limite UE[2008/509/CE] - [D.Lgs 155 13/08/2010]

Valore limite per la protezione della salute *media di 8 ore* 10 mg/m³

superamenti nel mese

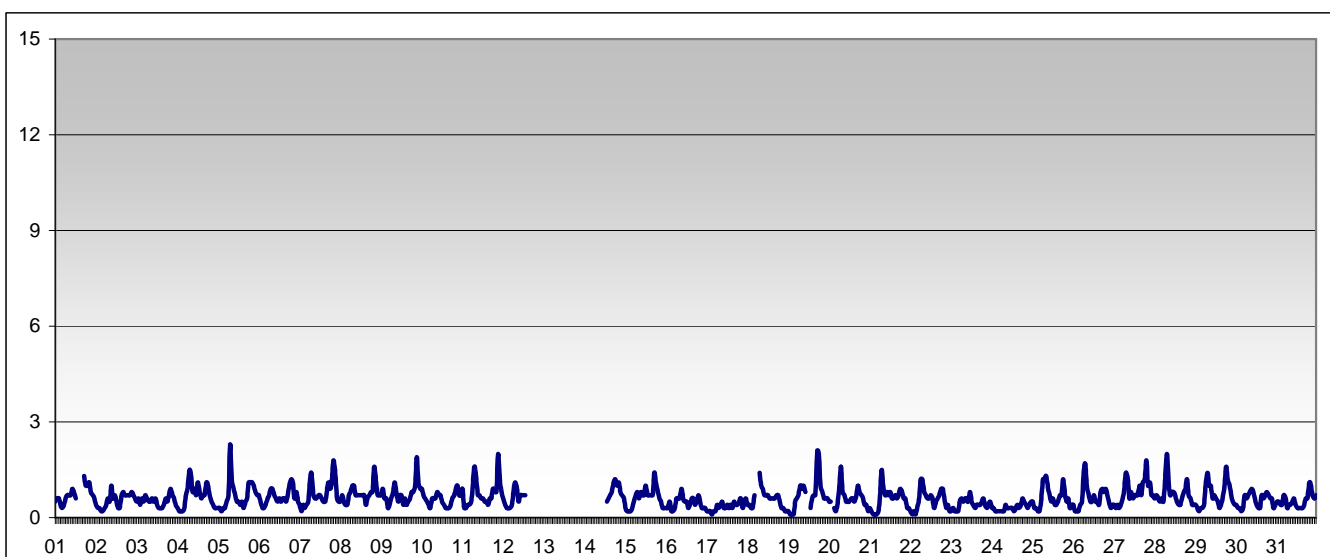
	Parma-Cittadella	Parma - Montebello	Langhirano-Badia	Fidenza-Leopardi	Colorno-Saragat
		0			

RAPPORTO SINTETICO DEL MESE DI

luglio 2011

RAPPORTO SINTETICO DEL MESE DI luglio 2011

Benzene - C6H6								
stazione	dati validi	min	media	max	50°	90°	95°	98°
Parma - Montebello	688	< 0.2	0.6	2.3	0.6	1.0	1.2	1.5



SUPERAMENTI DEI LIMITI DI LEGGE nel mese di **luglio 2011**

BENZENE			
<i>Limite UE[2008/509/CE] - [D.Lgs 155 13/08/2010]</i>			
Valore limite per la protezione della salute	<i>media annuale</i>		5 µg/m ³
	Parma-Cittadella	Parma - Montebello	Langhirano-Badia
	Fidenza-Leopardi	Colorno-Saragat	
Il limite è sulla media annua perciò la media verrà calcolata al termine dell'anno solare in corso.			

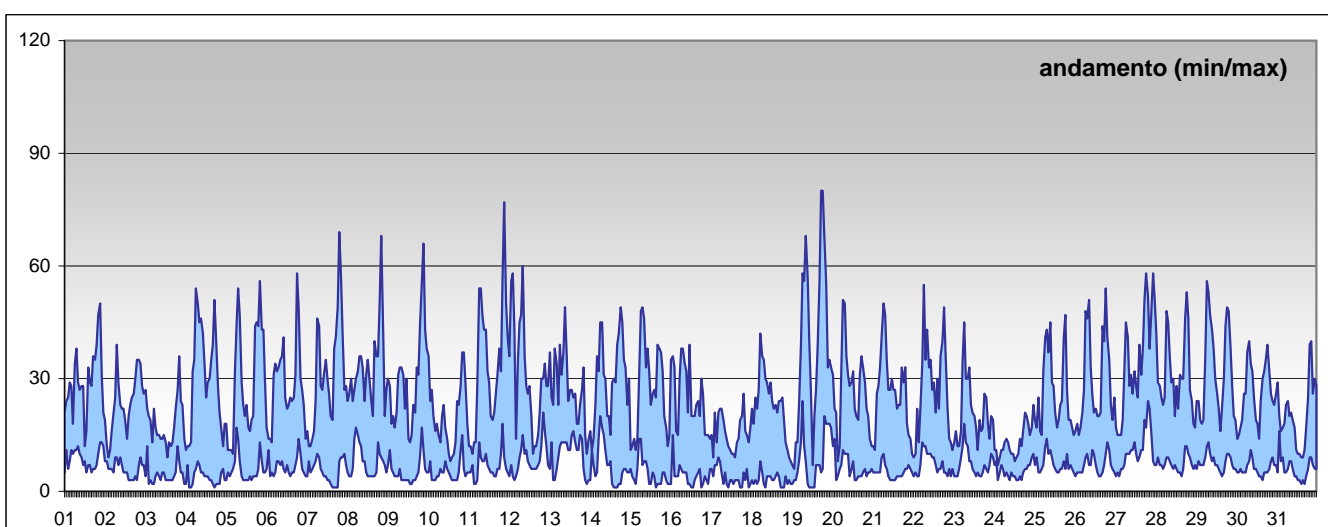
RAPPORTO SINTETICO DEL MESE DI luglio 2011

RAPPORTO SINTETICO DEL MESE DI

luglio 2011

Biossido di azoto - NO2

stazione	dati validi	min	media	max	50°	90°	95°	98°
Parma - Cittadella	707	< 12	15	66	12	28	34	45
Parma - Montebello	665	< 12	27	80	25	45	51	58
Langhirano - Badia	684	< 12	< 12	52	<12	13	15	21
Fidenza - Leopardi	708	< 12	13	58	10	25	31	36
Colorno - Saragat	710	< 12	12	58	10	21	25	29



SUPERAMENTI DEI LIMITI DI LEGGE nel mese di

luglio 2011

NO2

Limite UE[2008/509/CE] - [D.Lgs 155 13/08/2010]

Valore limite per la protezione della salute *media oraria* 200 µg/m³

superamenti nel mese

	Parma-Cittadella	Parma - Montebello	Langhirano-Badia	Fidenza-Leopardi	Colorno-Saragat
	0	0	0	0	0

Soglia di allarme *media oraria per più di tre ore* 400 µg/m³

superamenti nel mese

	Parma-Cittadella	Parma - Montebello	Langhirano-Badia	Fidenza-Leopardi	Colorno-Saragat
	0	0	0	0	0

RAPPORTO SINTETICO DEL MESE DI

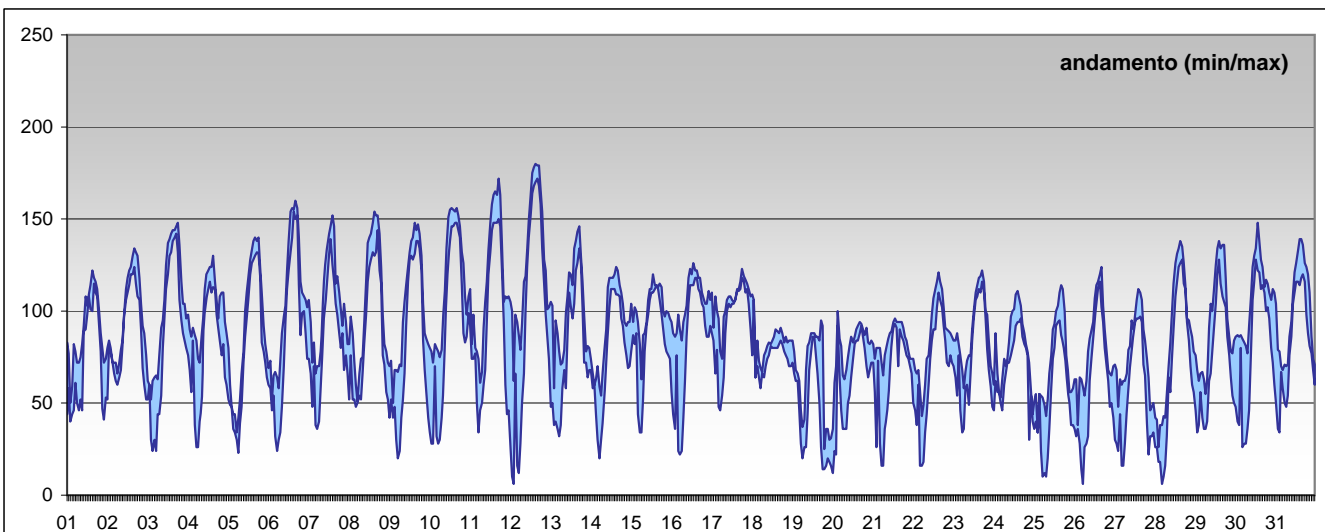
luglio 2011

RAPPORTO SINTETICO DEL MESE DI

luglio 2011

Ozono - O₃

stazione	dati validi	min	media	max	50°	90°	95°	98°
Parma - Cittadella	689	12	87	174	86	130	142	152
Langhirano - Badia	713	19	92	180	89	131	143	156
Colorno - Saragat	684	< 10	80	176	80	128	140	152



SUPERAMENTI DEI LIMITI DI LEGGE nel mese di

luglio 2011

O₃ - nei mesi da giugno a settembre si riporta, in allegato, il dettaglio dei superamenti della media mobile delle 8 ore e della media oraria

Limite UE[2008/509/CE] - [D.Lgs 155 13/08/2010]

Soglia di informazione	<i>media oraria</i>					180 µg/m ³
superamenti nel mese - numero di giorni						
	Parma-Cittadella	Parma - Montebello	Langhirano-Badia	Fidenza-Leopardi	Colorno-Saragat	
	0		0		0	
superamenti nel mese - numero di ore						
	Parma-Cittadella	Parma - Montebello	Langhirano-Badia	Fidenza-Leopardi	Colorno-Saragat	
	0		0		0	
Soglia di allarme	<i>media oraria</i>					240 µg/m ³
superamenti nel mese						
	Parma-Cittadella	Parma - Montebello	Langhirano-Badia	Fidenza-Leopardi	Colorno-Saragat	
	0		0		0	
Valore bersaglio per la protezione della salute	<i>media mobile di 8 ore</i>					120 µg/m ³
superamenti nel mese - numeri di giorni						
	Parma-Cittadella	Parma - Montebello	Langhirano-Badia	Fidenza-Leopardi	Colorno-Saragat	
	14		13		13	

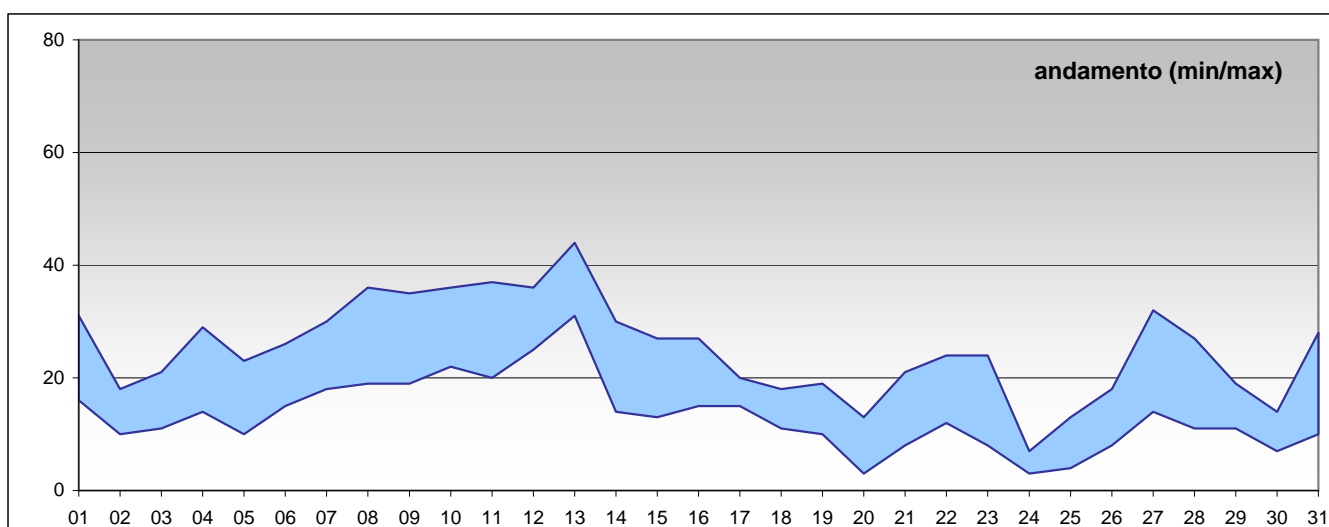
RAPPORTO SINTETICO DEL MESE DI

luglio 2011

RAPPORTO SINTETICO DEL MESE DI

luglio 2011

PM10								
stazione	dati validi	min	media	max	50°	90°	95°	98°
Parma - Cittadella	30	< 5	20	37	20	30	31	34
Parma - Montebello	29	7	24	37	24	34	36	36
Fidenza - Leopardi	30	< 5	16	32	16	24	29	31
Colorno - Saragat	31	6	21	44	19	35	36	39
Langhirano - Badia	31	< 5	13	31	13	20	24	27



SUPERAMENTI DEI LIMITI DI LEGGE nel mese di

luglio 2011

Particolato Sospeso (PM10)

Limiti UE [1999/30/CE] - [D.Lgs 13/08/2010]

Valore limite per la protezione della salute *media 24 ore* 50 µg/m³

superamenti nel mese

	Parma-Cittadella	Parma - Montebello	Langhirano-Badia	Fidenza-Leopardi	Colorno-Saragat
	0	0	0	0	0

RAPPORTO SINTETICO DEL MESE DI

luglio 2011

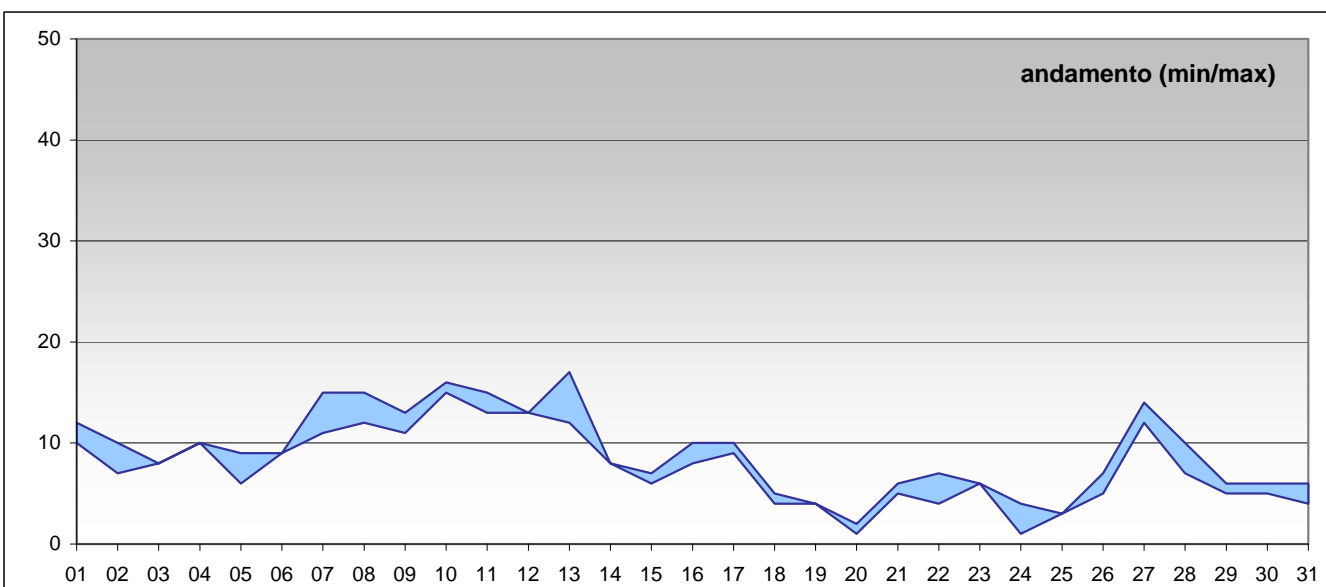
RAPPORTO SINTETICO DEL MESE DI

luglio 2011

PM 2.5

Limiti UE [1999/30/CE] - in vigore con margine di tolleranza [D.Lgs 13/08/2010]

stazione	dati validi	min	media	max	50°	90°	95°	98°
Parma - Cittadella	30	< 5	9	16	8	15	15	15
Langhirano - Badia	31	< 5	8	17	8	13	14	16



RAPPORTO SINTETICO DEL MESE DI

luglio 2011

Allegato - dettaglio dei superamenti della media mobile delle 8 ore e delle medie orarie - Luglio 2011

Cittadella - Media mobile 8 ore																															
Ora	Giorno																														
	1	2	3	4	5	6	7	8	9	10	11	12	13	14	15	16	17	18	19	20	21	22	23	24	25	26	27	28	29	30	31
1	90	80	94	115	88	94	112	90	88	91	111	87	102	91	97	97	106	104	83	17	83	79	88	77		55	65	51	88	87	110
2	75	75	80	106	81	82	103	82	77	82	105	75	88	81	97	94	106	96	80	25	82	76	88	71		50	60	43	80	83	105
3	64	71	67	98	73	72	96	76	66	73	100	67	75	70	97	93	105	89	78	36	81	73	87	65		43	55	35	75	81	99
4	59	69	56	93	64	61	90	70	61	68	95	63	63	64	97	93	104	83	75	45	81	68	85	60		37	51	28	68	79	91
5	57	69	46	88	53	51	82	62	57	65	91	61	57	61	96	92	100	75	70	50	80	63	82	57		34	47	24	61	77	83
6	54	67	41	81	44	45	76	57	53	65	83	64	51	55	89	90	95	70	62	55	77	59	77	57		33	45	22	54	77	74
7	53	67	39	77	43	41	71	55	53	68	75	65	50	49	83	90	93	66	54	59	72	55	74	57		31	44	23	50	76	68
8	54	67	43	76	43	39	69	54	56	71	68	66	54	47	79	91	91	65	46	62	71	51	71	60		30	47	29	50	77	65
9	53	69	49	78	47	43	73	57	62	74	68	70	54	50	81	93	93	66	46	61	69	53	70	63		34	50	35	53	81	67
10	55	72	59	81	54	48	78	64	69	81	68	78	58	55	81	96	93	68	47	59	67	54	68	65		39	54	44	55	85	71
11	57	77	70	86	62	56	84	74	79	90	73	87	67	63	82	100	94	69	49	55	65	58	69	70		46	60	55	60	91	77
12		83	83	90	71	68	94	84	90	100	83	97	77	72	84	102	95	71	53	55		64	72	76		54	67	68	67	99	85
13		91	97	96	83	83	105	93	101	111	94	109	84	81	88	105	98	74	58	57		70	77	83		63	74	81	77	110	94
14		99	109	102	96	98	115	103	112	122	108	122	93	92	96	110	103	76	64	61		78	84	88		75	81	95	89	117	104
15		107	119	108	102	113	122	113	122	131	121	136	101	101	104	113	106	78	70	66		86	92	92		86	87	107	100	122	111
16		115	127	112	115	126	124	121	129	140	133	149	108	108	108	115	108	80	73	73		93	98	95		95	92	116	108	124	117
17		121	133	113	123	137	124	129	135	147	144	158	117	112	111	116	108	81	70	78		99	105	96	95	99	94	122	114	125	122
18		125	139	111	129	143	124	131	138	148	150	162	123	113	111	115	110	83	63	82		100	109	96	92	100	95	124	118	124	124
19		126	141	108	130	143	121	130	139	145	150	161	123	111	109	114	111	83	53	84		100	110	94	90	99	93	122	118	122	122
20	104	124	139	108	129	140	114	125	135	140	144	157	119	108	107	113	111	83	44	85	84	99	109	91	89	96	89	120	115	119	118
21	98	121	135	107	124	136	109	118	129	133	135	149	114	105	106	111	112	83	37	85	83	99	103	82	84	91	83	116	109	114	113
22	95	116	130	105	116	131	104	111	120	127	120	139	109	102	103	109	112	83	30	85	82	97	97	79	77	84	75	110	102	112	106
23	90	109	124	98	109	124	96	104	108	121	107	126	103	99	101	107	109	84	23	85	82	94	90	77	68	75	66	102	96	112	98
24	84	99	119	90	99	118	92	95	98	116	95	111	96	98	98	107	105	84	18	84	80	91	82		60	69	56	93	91	110	94

In rosso sono indicati i superamenti dei limite di legge, in grigio i dati non disponibili

Allegato - dettaglio dei superamenti della media mobile delle 8 ore e delle medie orarie - Luglio 2011

Langhirano Badia - Media mobile 8 ore																																
Giorno																																
Ora		1	2	3	4	5	6	7	8	9	10	11	12	13	14	15	16	17	18	19	20	21	22	23	24	25	26	27	28	29	30	31
1	97	70	75	101	77	88	100	89	84	96	98	116	118	88	85	98	101	114	82	38	83	77	87	77	66	63	71	41	87	84	102	
2	89	64	70	96	75	82	97	85	79	89	91	109	111	82	81	96	100	112	81	31	82	75	86	72	63	60	69	37	83	82	99	
3	78	61	64	94	65	74	97	81	72	84	86	104	103	74	79	93	96	107	78	41	80	72	84	66	59	59	67	37	79	82	93	
4	71	59	60	93	55	72	92	76	71	82	84	103	100	70	77	89	90	101	74	50	77	69	81	62	55	60	66	40	75	83	87	
5	69	63	60	90	48	70	87	74	70	81	83	100	96	68	75	85	87	94	69	59	74	64	76	61	53	61	66	41	72	84	83	
6	66	67	60	87	42	67	82	71	69	79	79	96	92	65	74	83	82	88	63	66	72	60	71	61	52	61	65	41	68	85	79	
7	64	69	64	84	39	67	80	69	70	79	75	94	87	63	76	82	81	83	58	70	72	59	69	64	51	61	65	43	65	84	75	
8	63	73	69	83	39	70	80	68	73	81	75	95	84	64	78	82	82	79	55	75	72	60	68	66	52	63	66	47	68	84	73	
9	63	73	74	84	43	73	83	68	78	86	79	98	83	69	79	84	84	75	56	77	74	61	63	65	53	66	68	53	73	86	75	
10	66	76	78	86	50	77	88	74	82	92	84	102	86	74	82	88	87	76	59	77	76	64	63	69	56	69	71	59	76	90	80	
11	72	81	86	88	59	84	95	82	89	101	91	109	90	81	85	94	90	76	62	76	78	68	64	75	60	73	74	68	82	96	86	
12	79	86	95	92	68	93	104	93	96	110	99	117	91	87	90	99	95	77	66	75	80	74	68	81	65	79	79	79	89	101	94	
13	85	91	104	96	80	104	112	104	104	120	110	128	95	94	96	105	100	80	71	76	84	83	75	87	71	85	83	90	98	106	101	
14	91	98	114	101	94	116	119	116	111	130	123	141	103	101	102	109	104	82	77	79	87	91	82	93	78	93	88	102	108	111	110	
15	95	105	122	106	106	127	124	124	119	139	135	152	111	106	106	113	105	84	83	82	89	99	88	98	84	99	92	112	115	117	118	
16	100	110	128	109	116	134	126	133	125	145	144	160	119	110	109	115	107	85	85	86	90	104	93	101	89	104	93	120	117	122	125	
17	105	114	134	110	124	141	127	141	131	149	152	167	125	113	111	116	109	87	87	88	91	109	103	103	91	106	92	124	117	124	128	
18	107	116	138	108	129	143	125	142	134	150	158	171	127	112	112	115	111	87	88	89	92	110	108	102	92	106	88	126	117	123	127	
19	106	116	136	109	130	138	120	139	134	146	158	171	127	111	111	113	112	87	80	89	91	109	110	99	89	104	82	124	114	121	123	
20	103	113	131	107	126	133	115	131	130	137	153	165	126	106	109	111	114	88	72	90	90	106	107	96	84	99	73	120	108	118	117	
21	95	108	126	103	120	127	106	122	124	128	147	156	122	102	108	109	115	87	64	90	88	104	103	92	79	92	65	114	101	115	110	
22	88	100	120	97	113	121	100	113	119	120	140	147	115	96	106	108	116	85	56	89	86	100	97	85	73	86	58	108	93	112	102	
23	81	91	114	91	105	114	95	104	113	114	132	137	108	92	104	106	115	84	49	87	83	95	88	77	68	81	51	100	89	109	93	
24	73	82	108	83	96	107	91	94	105	107	125	128	98	88	102	103	115	84	43	85	80	91	81	71	65	76	45	93	87	106	87	

In rosso sono indicati i superamenti dei limite di legge, in grigio i dati non disponibili

Allegato - dettaglio dei superamenti della media mobile delle 8 ore e delle medie orarie - Luglio 2011

Colorno Saragat - Media mobile 8 ore																																
Giorno																																
Ora		1	2	3	4	5	6	7	8	9	10	11	12	13	14	15	16	17	18	19	20	21	22	23	24	25	26	27	28	29	30	31
1	102	85	88	92	83	92	96	79	81	72	111	72	108	81	89	75	92		74	30	71	68	76	78	60	58	51	48	70	67	75	
2	89	81	79	83	77	80	85	79	69	59	102	54	92	73	87	67	88		71	29	64	63	70	71	54	50	44	41	60	57	66	
3	81	80	74	79	75	74	80	79	61	49	98	42	83	69	87	64	85		70	30	61	60	68	66	49	47	41	39	55	53	61	
4	76	77	64	70	69	65	70	75	51	41	87	31	71	63	80	55	79		66	34	55	51	65	59	42	39	34	33	49	46	56	
5	73	75	55	61	62	59	61	68	42	35	77	24	58	54	72	47	73		59	35	48	43	59	54	34	32	29	28	45	41	53	
6	71	74	50	53	55	53	54	65	37	32	69	21	50	49	65	40	69		52	36	41	36	54	55	28	29	26	24	41	37	50	
7	69	73	46	47	49	49	51	66	36	32	62	21	47	46	61	35	65		47	37	36	31	52	58	24	27	27	21	41	35	49	
8	69	73	45	44	47	47	52	69	37	35	58	29	47	43	60	36	64		46	40	32	30	50	62	21	29	31	18	43	35	53	
9	73	73	48	45	49	50	56	70	39	43	58	42	51	44	60	42	67		45	44	31	32	52	63	21	34	38	23	48	40	61	
10	79	75	54	52	54	59	64	71	47	55	62	59	60	48	62	52	72		46	49	37	37	54	66	24	40	45	32	53	50	71	
11	80	79	61	60	59	67	72	77	55	64	69	69	66	55	68	60	76		50	51	43	43	58	68	31	46	51	41	58	58	76	
12	82	85	73	71	68	79	83	85	68	77	79	77	75	65	76	72	80		56	52	51	53	64	72	38	57	61	55	66	71	83	
13	86	92	85	83	80	91	96	96	82	92	93	98	83	77	87	85	85		63	57	61	62	73	78	50	64	73	70	77	84	90	
14	91	99	96	95	90	106	110	106	95	106	106	118	91	87	97	97			71	64	71	73	82	80	61	76	83	86	89	98	98	
15	98	105	108	107	100	112	121	117	107	120	118	135	99	98	105	107			75	71	78	82	89	83	73	88	91	99	99	110	106	
16	103	111	119	115	108	125	126	127	117	132	128	149	108	106	109	114			73	75	84	90	95	86	85	98	97	103	108	119	111	
17	107	116	126	118	116	135	126	135	126	141	137	159	116	111	110	118			71	80	89	96	100	88	95	102	98	111	117	123	114	
18	110	120	131	117	122	140	124	141	132	145	143	165	119	112	110	118			66	84	91	99	106	89	100	103	98	115	122	122	117	
19	110	121	130	113	126	140	119	142	133	146	145	167	118	111	108	117		82	59	86	91	99	108	89	99	101	93	116	121	121	118	
20	109	119	128	107	125	138	114	139	127	145	140	162	113	108	105	113		81	53	86	89	97	108	88	97	95	86	113	117	117	117	
21	105	115	123	102	121	134	108	131	119	140	130	157	111	106	99	108		80	46	83	86	94	106	85	91	89	79	107	110	110	113	
22	100	110	117	98	115	128	100	120	110	134	118	148	106	102	95	104		79	40	80	83	91	101	80	85	81	71	99	101	101	108	
23	94	104	109	93	109	118	90	107	99	127	105	137	99	96	90	100		77	35	78	79	86	93	73	78	72	63	90	90	93	100	
24	89	97	101	88	101	107	82	93	86	120	90	124	91	92	83	97		76	33	76	74	81	85	65	68	60	55	80	79	84	97	

In rosso sono indicati i superamenti dei limite di legge, in grigio i dati non disponibili

Allegato - dettaglio dei superamenti della media mobile delle 8 ore e delle medie orarie - Luglio 2011

Parma Cittadella - Media oraria																																
Giorno																																
Ora		1	2	3	4	5	6	7	8	9	10	11	12	13	14	15	16	17	18	19	20	21	22	23	24	25	26	27	28	29	30	31
1	44	68	52	98	52	60	106	72	58	62	112	64	48	74	104	90	110	76	82	12	82	74	84	52		40	50	26	62	86	104	
2																																
3	40	78	30	86	48	52	72	52	50	72	98	62	58	60	102	86	108	64	68	70	80	66	88	66		38	48	26	62	86	78	
4	44	72	24	84	44	54	70	52	48	70	80	66	40	44	100	88	100	70	66	92	80	60	82	56		28	44	18	56	80	70	
5	70	66	30	78	44	32	64	48	44	68	72	74	36	42	94	98	96	64	62	80	80	50	76	52		30	40	14	48	68	58	
6	76	62	24	70	34	24	56	50	50	66	66	66	60	50	82	90	78	58	44	62	72	42	68	46		28	40	16	42	66	50	
7	50	60	50	58	28	30	60	56	50	66	48	68	44	34	46	84	70	66	28	54	60	44	58	60		26	40	22	38	68	48	
8	46	64	62	68	52	34	70	52	68	74	52	58	64	40	52	94	86	64	26	40	52	48	60	68		28	48	42	40	76	70	
9	52	68	80	86	48	48	88	66	84	78	60	66	74	58	78	98	98	70	26	36	72	46	66	72		32	70	64	62	92	78	
10		82	94	94	78	70	106	82	100	98	68	100	58	74	92	102	106	74	44	50	52	64	58	82		62	70	78	72	108	86	
11		98	106	112	100	94	110	108	110	128	94	124	86	96	102	114	108	76	76	56		78	76	86		74	80	96	80	120	104	
12		112	116	120	110	112	118	128	124	144	124	140	112	108	112	116	108	82	88	64		90	90	92		84	90	110	96	130	118	
13		118	130	112	118	132	142	126	132	148	148	152	120	118	110	114	104	80	88	74		98	100	100	80	96	94	116	104	134	124	
14		122	138	116	126	142	146	128	138	152	158	164	114	118	110	116	104	80	86	82		94	110	104	92	104	96	122	126	148	126	
15		124	142	110	132	148	136	132	140	150	158	168	118	120	114	122	106	80	76	84		102	114	102	94	116	96	132	128	128	124	
16	100	130	144	114		154	126	130	148	150	158	174	126	114	114	118	112	80	72	84	70	112	118	94	104	118	100	138	134	112	124	
17	116	134	144	114	140	158	104	132	142	152	156	172	126	112	112	114	112	84	50	90	90	106	116	96	106	102	106	134	124	114	126	
18	116	132	146	102	138	156	106	144	142	150	152	168	134	108	110	110	112	88	26	92	86	108	116	90	94	94	90	126	118	112	126	
19	112	130	148	96	136	138	110	128	138	140	146	158	130	104	104	110	118	86	14	86	88	92	110	86	76	86	84	114	110	114	124	
20	100	118	136	102	122	116	96	122	130	120	124	134	116	96	98	106	116	82	14	82	84	90	98	80	76	78	74	96	96	114	104	
21	78	104	116	110	110	110	88	80	104	106	102	118	88	94	96	104	110	80	16	82	84	90	86	78	68	68	64	94	86	110	92	
22	66	92	104	110	92	108	104	76	88	96	80	98	72	92	96	104	112	82	28	80	78	88	68	30	50	66	46	90	78	106	86	
23	70	88	104	88	72	106	94	78	64	98	44	86	76	94	96	104	104	84	18	82	74	88	60		38	58	32	86	70	112	68	
24	64	76	96	60	64	102	68	72	52	108	48	74	78	94	96	106	90	84	16	84	74	86	66		38	50	34	72	82	110	60	

In rosso sono indicati i superamenti dei limite di legge, in grigio i dati non disponibili

Allegato - dettaglio dei superamenti della media mobile delle 8 ore e delle medie orarie - Luglio 2011

Langhirano Badia - Media oraria																															
Giorno																															
Ora	1	2	3	4	5	6	7	8	9	10	11	12	13	14	15	16	17	18	19	20	21	22	23	24	25	26	27	28	29	30	31
1	83	52	55	90	53	69	96	82	70	80	92	105	105	68	78	94	88	109	84	36	78	68	82	60	51	63	71	42	76	86	98
2	77	81	60	90	49	73	94	97	73	78	74	100	103	58	87	88	91	106	78	61	74	68	84	88	55	63	68	41	68	87	79
3																															
4	59	72	62	91	36	65	83	73	68	82	77	98	95	63	88	76	79	84	62	100	73	68	76	56	55	64	63	38	66	87	67
5	46	70	64	87	37	67	66	55	68	80	78	94	88	70	74	72	65	73	55	85	69	57	65	53	54	63	60	38	67	85	68
6	61	72	65	84	33	64	70	51	67	78	74	87	78	59	57	71	70	69	46	81	68	43	55	63	53	59	62	43	63	83	71
7	57	66	63	74	23	58	70	54	71	75	61	79	71	54	63	82	74	67	37	65	65	49	54	62	49	54	62	42	55	81	70
8	68	72	76	72	39	73	78	74	70	79	67	93	72	67	87	89	97	76	41	63	76	60	67	66	43	62	66	55	63	77	71
9	75	79	91	84	59	88	96	75	94	98	91	116	79	78	88	93	100	78	68	68	81	74	73	74	52	78	79	71	91	85	86
10	74	81	95	96	74	97	115	93	105	111	105	119	99	90	94	103	102	81	81	75	85	76	49	83	66	85	81	83	104	101	94
11	89	97	105	100	96	103	129	116	114	134	116	133	108	113	106	118	106	83	83	81	88	86	66	97	76	89	95	99	100	124	109
12	108	107	125	107	107	122	135	137	121	151	133	149	121	118	111	123	107	81	86	86	89	98	84	100	90	94	88	115	111	128	121
13	103	110	137	115	116	138	137	140	128	155	147	163	103	117	110	116	106	84	86	83	91	107	98	101	93	107	95	126	125	131	126
14	109	114	139	120	128	154	139	142	130	156	158	175	108	113	110	114	105	86	86	86	93	112	107	109	99	114	100	131	134	122	133
15	101	121	141	111	133	156	125	147	129	155	163	178	134	112	112	118	106	90	86	87	91	116	110	111	103	112	97	134	138	121	139
16	104	127	142	113	138	155	116	145	131	148	165	180	138	109	114	118	111	89	86	92	92	121	114	107	95	116	97	138	115	125	139
17	115	124	143	112	138	150	115	147	144	148	163	179	143	109	113	112	111	88	84	94	93	116	119	103	87	111	94	135	108	124	136
18	110	115	142	98	138	152	119	152	147	144	172	179	144	111	115	112	116	91	95	93	94	112	122	93	83	103	71	115	105	113	122
19	108	108	138	91	131	114	110	122	142	146	163	165	126	110	113	109	123	88	92	90	91	94	111	88	82	90	65	114	102	117	98
20	96	106	106	108	119	87	101	115	122	114	133	150	116	104	100	107	119	83	25	87	86	91	96	82	70	77	39	95	88	115	88
21	80	90	95	103	83	99	92	76	92	88	105	115	98	83	97	101	117	86	23	91	81	89	79	78	56	67	22	95	77	110	81
22	47	69	102	88	78	106	68	71	86	83	108	103	73	76	100	95	115	83	20	83	78	89	73	72	54	62	32	87	73	96	77
23	41	60	95	64	78	102	76	77	85	86	107	101	81	69	99	111	112	73	19	80	73	85	59	56	56	65	43	83	77	95	74
24	53	52	94	61	74	98	82	69	82	99	108	102	80	70	96	104	108	82	31	79	70	84	48	44	58	70	43	78	84	103	71

In rosso sono indicati i superamenti dei limite di legge, in grigio i dati non disponibili

Allegato - dettaglio dei superamenti della media mobile delle 8 ore e delle medie orarie - Luglio 2011

Colorno Saragat - Media oraria																																	
Giorno																																	
Ora		1	2	3	4	5	6	7	8	9	10	11	12	13	14	15	16	17	18	19	20	21	22	23	24	25	26	27	28	29	30	31	
1		72	80	62	76	80	68	74	52	42	34	96	26	70	72	86	56	92		72	34	72	50	70	46	36	36	30	40	46	48	50	
2		58	84	60	68	60	58	66	76	52	28	82	10	50	66	94	44	84		66	24	56	46	64	62	40	32	28	26	34	40	36	
3		50	80	52	56	48	46	48	88	42	28	74	6	38	60	82	36	66		62	22	26	38	54	56	34	36	24	18	38	38	34	
4																																	
5		82	72	30	38	34	42	38	60	30	32	50	16	42	30	44	24	48		46	64	28	16	46	50	24	14	16	6	42	26	60	
6		78	64	30	26	30	42	36	50	20	28	34	12	32	20	34	22	46		28	46	16	16	34	48	10	6	16	10	36	28	58	
7		72	62	44	26	42	36	40	66	24	30	46	28	38	30	34	24	54		20	36	16	18	36	74	12	28	28	16	36	28	54	
8		72	70	44	40	48		58	70	42	42	50	50	58	42	54	42	64		36	36	36	34	58	70	10	38	46	32	52	36	54	
9		74	76	54	52	66	56	76	70	52	58	68	80	68	52	80	62	88		62	50	44	44	60	74	20	52	58		64	46	76	
10		82	84	80	76	72	76	96	84	66	82	82	102	78	76	92	86	100		64	54	54	60	76	72	36	66	76	56	66	78	92	
11		92	98	96	108	86	100	106	98	92	110	102	124	104	86	98	104	104		68	54	66	74	70	76	58	76	78	74	78	106	104	
12		90	106	112	116	96	118	122	116	116	126	120	140	110	102	106	114	102		78	66	82	84	84	80	74	86	90	90	90	116	110	
13		98	116	120	122	106	122	130	124	130	138	132		108	112	112	120			88	74	94	90	96	84	86	100	98	108	106	128	116	
14		108	120	130	124	120	132	142	140	134	146	144	164	96	112	120	126			88	86	96	90	106	92	100		106	116	120	136	116	
15		114	120	132	124	126	140	152	148	128	146	148	168	104	116	114	122		82	82	90	94	104	108	94	102	114	112	124	132	138	114	
16		122	120	138	130	128	154	146	154	134	154	148	170	122	124	114	122		82	66	90	94	110	112	94	110	120	110	126	134	128	118	
17		118	124	140	116	130	160	112	152	138	156	148	172	138	122	112	118		82	52	88	94	110	110	96	114	124	104	128	136	122	120	
18		116	126	142	106	132	152	98	150	138	152	150	176	146	114	106	118		84	46	92	90	102	116	86	112	96	82	118	136	110	116	
19		112	124	132	96	140	140	88	142	134	144	150	166	126	96	98	104		82	26	88	84	102	116	82	100	80	80	112	118	100	122	
20		92	116	108	84	124	116	80	124	128	132	138	154	102	92	90	102		78	24	80	80	84	100	82	68	70	54	94	86	102	120	
21		88	102	100	76	100	110	92	98	84	126	94	128	72	90	82	92		76	36	70	76	72	98	76	68	62	42	84	76	96	110	
22		80	88	88	82	86	100	98	82	68	108	60	122	78	90	78	86		74	36	64	74	70	84	66	56	48	46	70	64	80	84	
23		72	82	84	94	82	88	82	56	56	96	54	98	64	86	76	86		70	30	68	70	76	70	54	54	50	48	60	54	72	70	
24		74	72	80	88	76	74	66	52	42	104	46	78	68	78	74	92		70	28	72	66	72	48	40	48	42	50	56	50	60	60	

In rosso sono indicati i superamenti dei limite di legge, in grigio i dati non disponibili