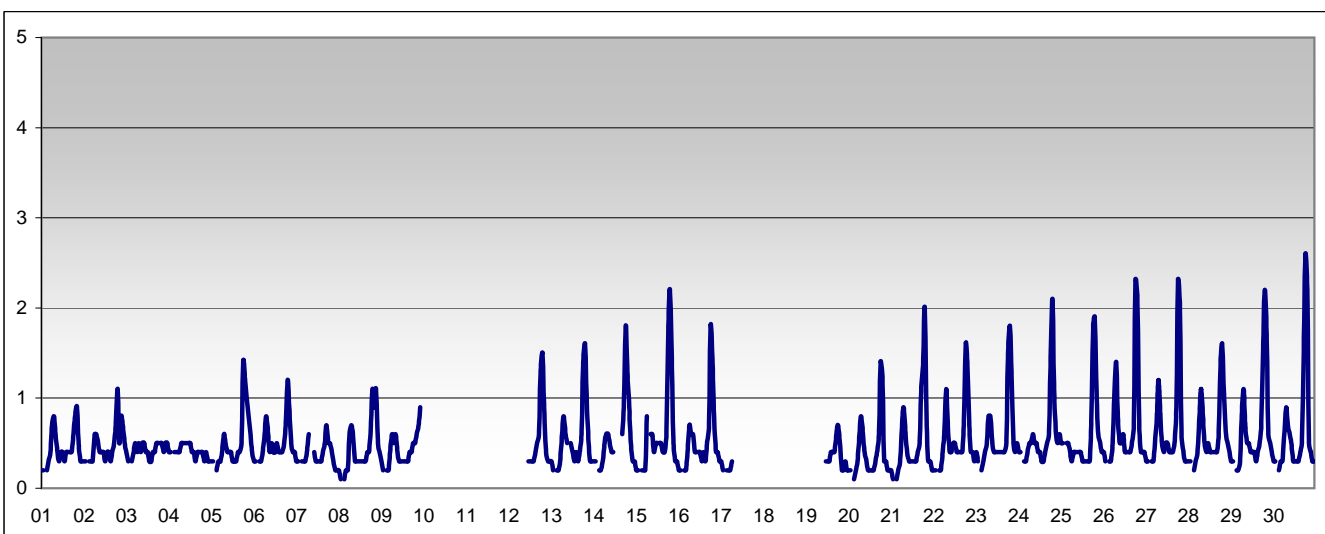


RAPPORTO SINTETICO DEL MESE DI

settembre 2011

Monossido di carbonio - CO

stazione	dati validi	min	media	max	50°	90°	95°	98°
Parma - Montebello	575	< 0.6	< 0.6	2.6	< 0.6	0.9	1.4	1.8



SUPERAMENTI DEI LIMITI DI LEGGE nel mese di

settembre 2011

CO

Limite UE[2008/509/CE] - [D.Lgs 155 13/08/2010]

Valore limite per la protezione della salute *media di 8 ore* 10 mg/m³

superamenti nel mese

	Parma-Cittadella	Parma - Montebello	Langhirano-Badia	Fidenza-Leopardi	Colorno-Saragat
		0			

RAPPORTO SINTETICO DEL MESE DI

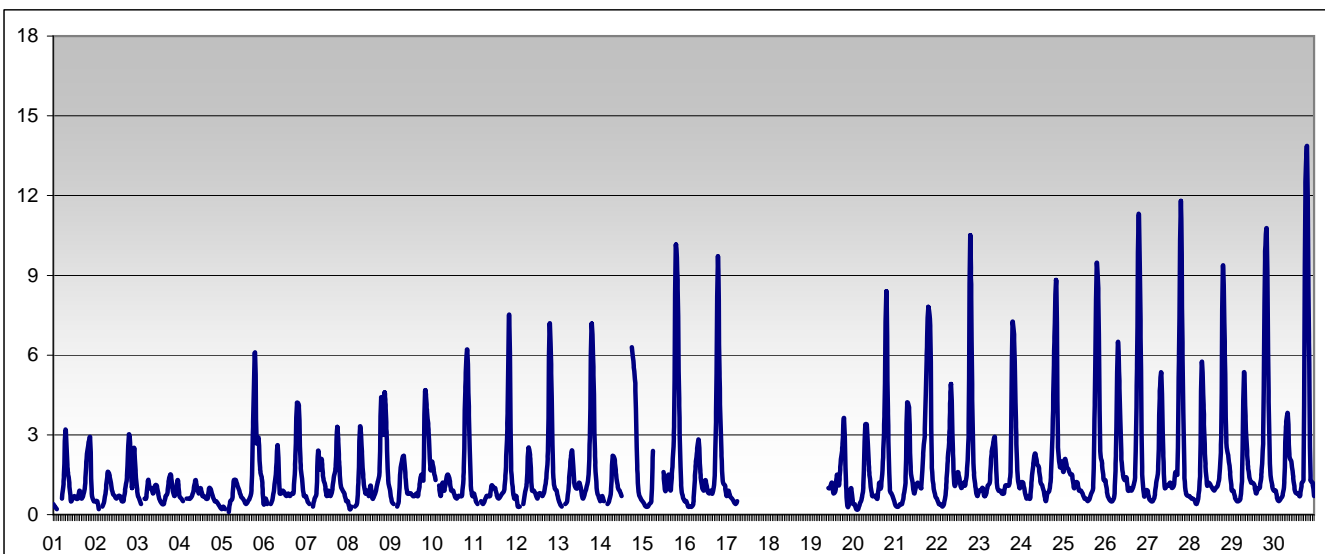
settembre 2011

RAPPORTO SINTETICO DEL MESE DI

settembre 2011

Benzene - C6H6

stazione	dati validi	min	media	max	50°	90°	95°	98°
Parma - Montebello	644	< 0.2	1.6	13.8	1.0	3.7	5.8	8.4



SUPERAMENTI DEI LIMITI DI LEGGE nel mese di

settembre 2011

BENZENE

Limite UE[2008/509/CE] - [D.Lgs 155 13/08/2010]

Valore limite per la protezione della salute *media annuale* 5 µg/m³

	Parma-Cittadella	Parma - Montebello	Langhirano-Badia	Fidenza-Leopardi	Colorno-Saragat

Il limite è sulla media annua perciò la media verrà calcolata al termine dell'anno solare in corso.

RAPPORTO SINTETICO DEL MESE DI

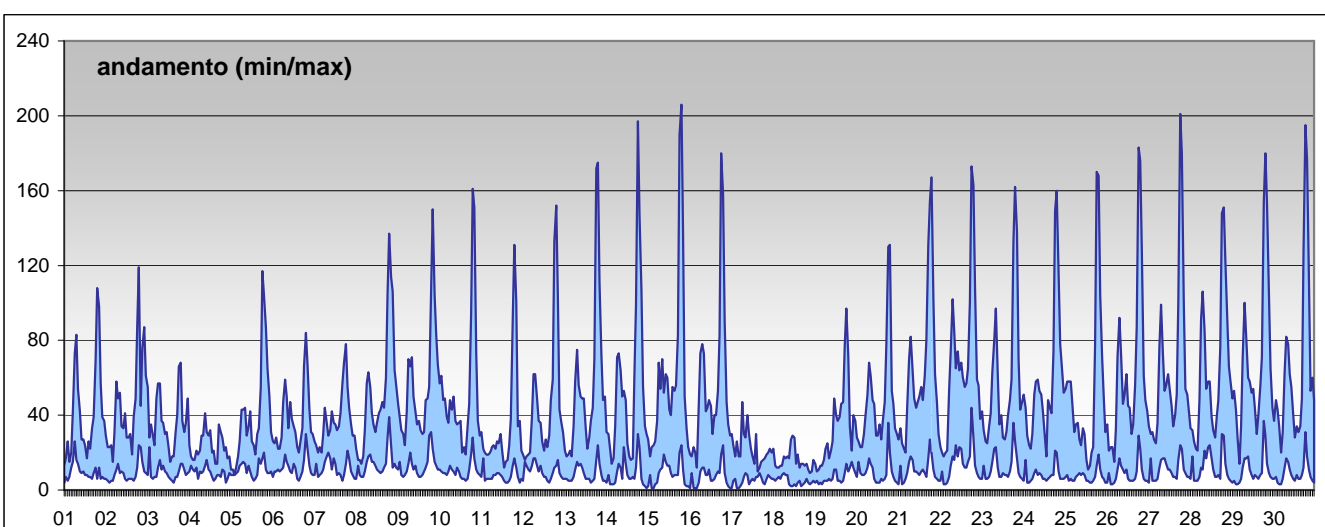
settembre 2011

RAPPORTO SINTETICO DEL MESE DI

settembre 2011

Biossido di azoto - NO2

stazione	dati validi	min	media	max	50°	90°	95°	98°
Parma - Cittadella	685	< 12	28	129	22	51	65	90
Parma - Montebello	632	< 12	51	206	40	100	142	172
Langhirano - Badia	675	< 12	< 12	56	<12	20	24	33
Fidenza - Leopardi	614	< 12	19	85	15	37	46	59
Colorno - Saragat	683	< 12	23	75	20	42	48	53



SUPERAMENTI DEI LIMITI DI LEGGE nel mese di

settembre 2011

NO2

Limite UE[2008/509/CE] - [D.Lgs 155 13/08/2010]

Valore limite per la protezione della salute *media oraria* 200 µg/m³

superamenti nel mese

	Parma-Cittadella	Parma - Montebello	Langhirano-Badia	Fidenza-Leopardi	Colorno-Saragat
	0	2	0	0	0

Soglia di allarme *media oraria per più di tre ore* 400 µg/m³

superamenti nel mese

	Parma-Cittadella	Parma - Montebello	Langhirano-Badia	Fidenza-Leopardi	Colorno-Saragat
	0	0	0	0	0

RAPPORTO SINTETICO DEL MESE DI

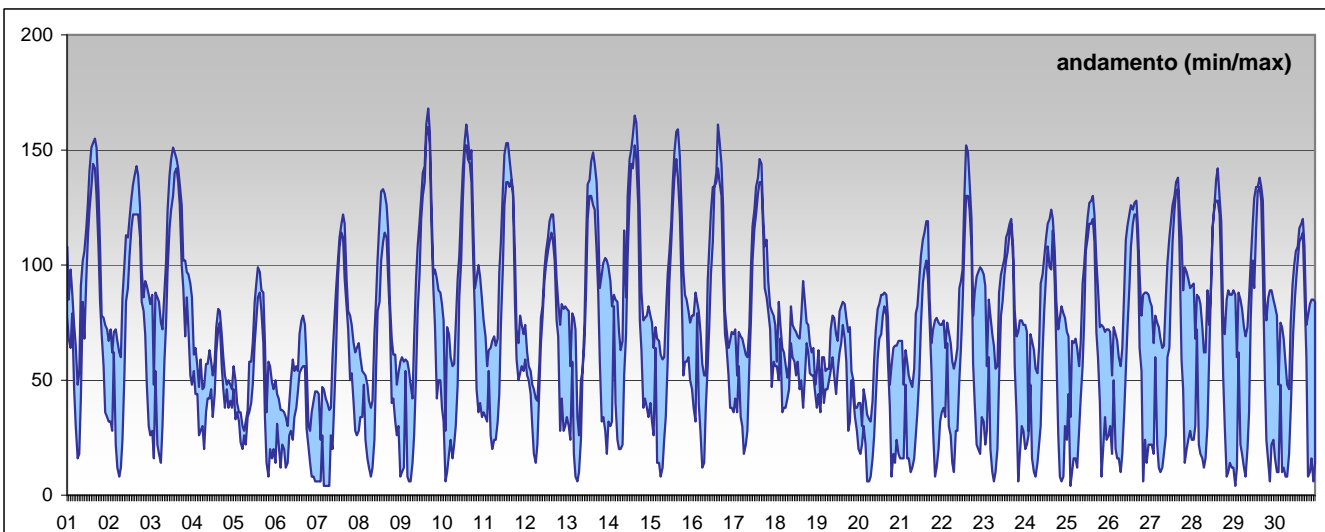
settembre 2011

RAPPORTO SINTETICO DEL MESE DI

settembre 2011

Ozono - O3

stazione	dati validi	min	media	max	50°	90°	95°	98°
Parma - Cittadella	687	< 10	68	168	60	126	138	146
Langhirano - Badia	679	15	84	167	77	131	144	153
Colorno - Saragat	679	< 10	60	160	50	122	136	145



SUPERAMENTI DEI LIMITI DI LEGGE nel mese di

settembre 2011

O3 - nei mesi da giugno a settembre si riporta, in allegato, il dettaglio dei superamenti della media mobile delle 8 ore e della media oraria

Limite UE[2008/509/CE] - [D.Lgs 155 13/08/2010]

Soglia di informazione	<i>media oraria</i>					180 µg/m ³
superamenti nel mese - numero di giorni						
	Parma-Cittadella	Parma - Montebello	Langhirano-Badia	Fidenza-Leopardi	Colorno-Saragat	
	0		0		0	
superamenti nel mese - numero di ore						
	Parma-Cittadella	Parma - Montebello	Langhirano-Badia	Fidenza-Leopardi	Colorno-Saragat	
	0		0		0	
Soglia di allarme	<i>media oraria</i>					240 µg/m ³
superamenti nel mese						
	Parma-Cittadella	Parma - Montebello	Langhirano-Badia	Fidenza-Leopardi	Colorno-Saragat	
	0		0		0	
Valore bersaglio per la protezione della salute	<i>media mobile di 8 ore</i>					120 µg/m ³
superamenti nel mese - numero di giorni						
	Parma-Cittadella	Parma - Montebello	Langhirano-Badia	Fidenza-Leopardi	Colorno-Saragat	
	10		12		8	

RAPPORTO SINTETICO DEL MESE DI

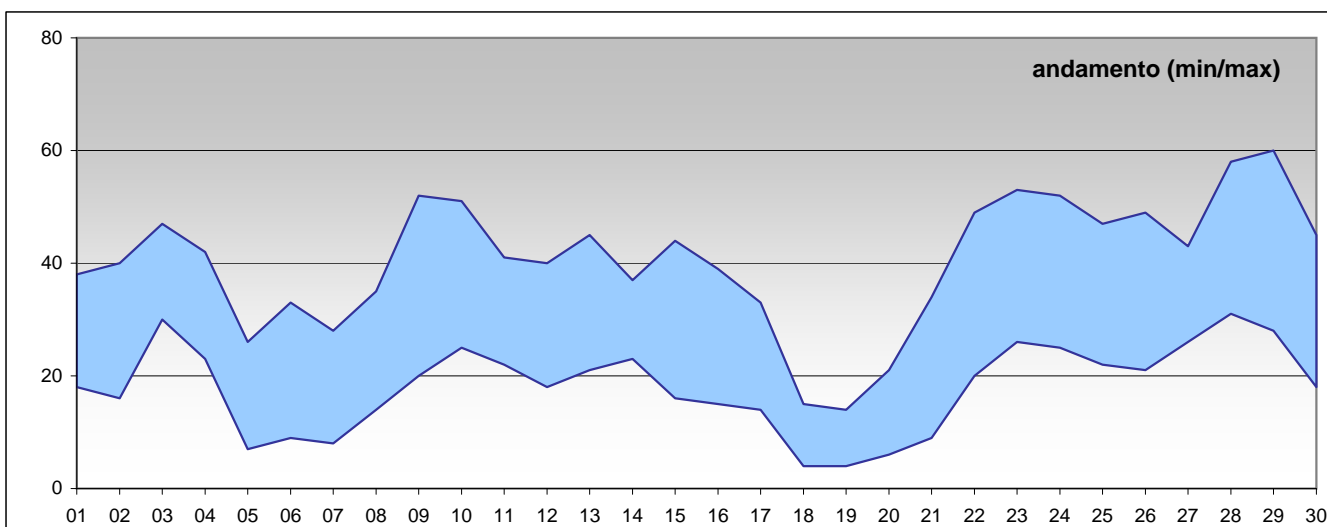
settembre 2011

RAPPORTO SINTETICO DEL MESE DI

settembre 2011

PM10

stazione	dati validi	min	media	max	50°	90°	95°	98°
Parma - Cittadella	29	6	31	49	34	42	46	48
Parma - Montebello	29	12	39	60	40	52	56	59
Fidenza - Leopardi	27	5	23	35	25	33	34	35
Colorno - Saragat	29	8	35	52	37	48	51	51
Langhirano - Badia	29	< 5	18	31	20	26	29	30



SUPERAMENTI DEI LIMITI DI LEGGE nel mese di

settembre 2011

Particolato Sospeso (PM10)

Limiti UE [1999/30/CE] - [D.Lgs 13/08/2010]

Valore limite per la protezione della salute *media 24 ore* 50 µg/m³

superamenti nel mese

	Parma-Cittadella	Parma - Montebello	Langhirano-Badia	Fidenza-Leopardi	Colorno-Saragat
	0	5	0	0	2

RAPPORTO SINTETICO DEL MESE DI

settembre 2011

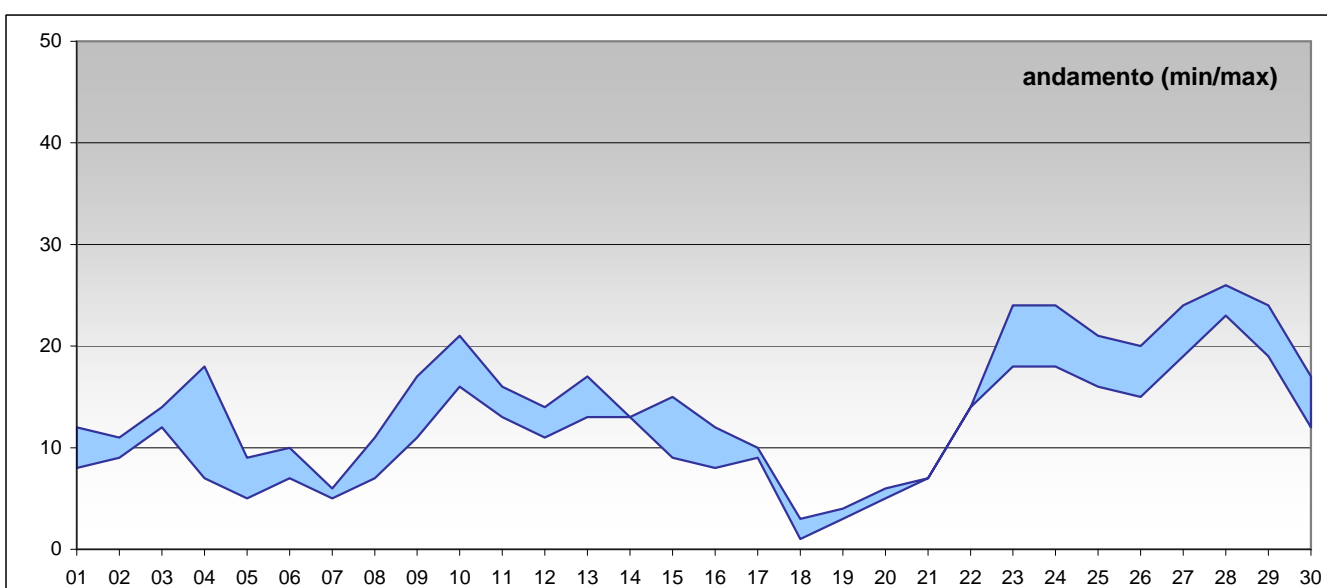
RAPPORTO SINTETICO DEL MESE DI

settembre 2011

PM 2.5

Limiti UE [1999/30/CE] - in vigore con margine di tolleranza [D.Lgs 13/08/2010]

stazione	dati validi	min	media	max	50°	90°	95°	98°
Parma - Cittadella	29	< 5	15	26	14	24	24	25
Langhirano - Badia	29	< 5	11	23	11	18	19	21



RAPPORTO SINTETICO DEL MESE DI

settembre 2011

Allegato OZONO - dettaglio dei superamenti della media mobile delle 8 ore e delle medie orarie - Settembre 2011

Cittadella - Media mobile 8 ore																														
Ora	Giorno																													
	1	2	3	4	5	6	7	8	9	10	11	12	13	14	15	16	17	18	19	20	21	22	23	24	25	26	27	28	29	30
1	111	86	66	90	46	18	18	69	49	69	70	74	60	71	65	79	62	86	60	36	39	40	55	35	32	41	52	55	32	36
2	108	76	57	83	45	16	16	65	45	51	62	67	54	66	57	74	51	83	55	36	39	40	51	27	20	36	48	49	30	30
3	104	69	53	77	44	16	16	62	43	39	57	63	51	65	53	77	49	80	53	36	45	46	52	28	13	36	49	53	31	30
4	99	66	48	69	42	18	17	57	43	31	58	61	55	71	54	77	48	77	51	32	46	54	56	35	15	41	56	60	40	35
5	92	63	45	62	39	18	19	52	44	28	60	56	56	76	55	75	49	73	50	26	45	56	56	38	17	43	57	61	45	40
6	83	57	39	56	36	17	19	46	42	24	56	51	53	76	53	72	49	69	49	22	43	54	51	37	19	41	54	59	46	41
7	74	52	41	50	34	17	19	40	41	21	53	48	49	72	49	66	50	64	50	19	40	50	44	36	19	36	49	53	45	40
8	69	51	45	43	31	18	20	35	41	23	51	44	48	69	48	61	52	60	54	18	39	48	38	37	22	35	47	50	45	37
9	71	54	49	44	33	20	22	37	44	28	52	47	49	70	48	62	54	61	55	20	39	45	41	40	26	37	49	51	45	40
10	70	57	56	41	33	20	24	40	47	38	55	50	50	69	48	63	58	58	57	22	40	44	44	44	35	39	49	50	47	42
11	72	60	63	40	34	23	29	44	52	49	61	56	54	71	53	64	65	56	55	26	42	44	47	48	47	42	49	52	45	46
12	77	66	72	38	38	25	38	50	61	63	70	63	61	79	62	68	72	54	55	32	47	46	52	54	59	47	54	58	48	51
13	86	75	82	38	44	28	49	59	74	79	82	71	72	89	75	76	82	54	56	40	53	53	60	62	70	57	62	67	58	59
14	98	87	98	42	52	34	62	70	90	95	95	81	85	101	92	89	94	56	58	49	62	67	71	74	82	69	73	79	74	69
15	110	98	111	48	61	40	76	81	106	111	106	91	100	114	114	104	106	58	60	58	72	80	84	86	94	83	86	94	91	81
16	119	108	121	54	67	45	85	91	122	123	117	100	112	127	119	116	117	61	62	66	79	92	97	95	103	94	98	104	104	92
17	127	115	127	55	71	50	91	97	133	132	125	105	122	136	123	125	125	62	61	71	84	103	103	101	109	102	106	110	114	98
18	132	118	129	55	70	52	96	98	139	135	128	107	128	142	131	129	127	63	58	72	85	106	102	104	111	106	112	112	115	99
19	133	117	127	56	66	51	97	96	139	133	125	105	129	140	127	126	125	65	57	65	81	105	97	101	103	104	109	107	107	91
20	128	114	125	57	58	48	94	92	133	123	117	96	118	130	122	121	121	67	56	60	72	98	86	90	90	93	101	94	98	80
21	121	109	119	57	51	43	89	84	120	109	109	88	106	117	116	111	114	67	55	57	65	89	75	78	78	84	92	79	84	73
22	113	100	111	56	43	37	82	73	109	98	100	81	95	103	106	98	107	67	51	52	58	80	65	64	68	76	83	65	70	65
23	103	87	102	51	33	30	75	63	96	88	89	73	87	89	97	85	99	65	45	47	51	72	55	53	58	68	73	52	57	57
24	93	74	95	48	24	24	71	55	80	78	81	66	79	75	87	71	91	62	39	43	46	63	44	41	49	60	64	41	46	49

In rosso sono indicati i superamenti del limite di legge, in grigio i dati non disponibili

Allegato OZONO - dettaglio dei superamenti della media mobile delle 8 ore e delle medie orarie - Settembre 2011

Langhirano Badia - Media mobile 8 ore																															
Giorno																															
Ora		1	2	3	4	5	6	7	8	9	10	11	12	13	14	15	16	17	18	19	20	21	22	23	24	25	26	27	28	29	30
1	104	81	93	90	42	49	36	59	60	93	87	60	78	97	76	84	73	77	57	50	62	72	90	71	74	71	82	89	84	80	
2	102	74	88	85	42	46	37	57	56	88	85	57	79	97	76	83	69	72	55	47	64	75	95	73	75	72	85	93	85	84	
3	98	71	88	77	41	47	41	57	57	86	83	56	80	97	77	80	69	66	54	43	65	75	94	73	74	72	85	93	87	83	
4	92	71	88	74	38	44	43	57	57	82	79	55	80	96	76	78	69	61	55	41	65	75	92	73	73	72	83	91	87	82	
5	85	70	87	69	33	41	44	55	56	77	74	53	79	93	74	76	70	59	55	40	63	73	88	71	71	71	81	89	86	79	
6	77	69	84	62	31	39	44	53	56	72	70	51	72	89	72	73	69	61	55	39	60	71	83	68	69	69	78	86	84	74	
7	71	67	82	55	30	34	43	50	54	68	68	49	71	83	69	70	68	59	56	38	58	68	77	65	66	67	75	82	82	69	
8	70	70	83	52	29	31	42	48	56	67	66	49		79	66	66	67	59	59	38	56	66	71	63	65	66	72	78	79	64	
9	73	74	85	51	32	34	44	49	60	69	70	51		82	66	68	67	60	61	41	58	64	71	66	67	68	73	77	79	63	
10	77	79	90	53	35	37	48	54	66	74	75	54		82	70	73	71	62	63	45	61	67	74	70	70	74	76	77	82	67	
11	82	84	96	54	39	39	54	60	74	80	84	59		81	74	79	77	63	65	49	65	70	76	74	76	79	81	76	86	70	
12	89	90	104	54	46	41	61	68	83	89	95	67		88	79	86	83	64	66	55	70	73	79	79	82	86	86		91	74	
13	98	98	112	54	55	42	69	79	93	101	105	76		98	88	94	91	65	69	61	78	81	84	85	90	93	93		98	78	
14	111	107	121	57	63	44	79	90	105	114	116	85		112	99	104	99	67	73	68	86	93	90	91	98	101	100		105	85	
15	123	117	130	61	72	49	88	102	120	126	126	95		129	111	118	110	70	76	75	95	105	98	97	107	110	109		114	94	
16	131	124	136	64	79	53	95	113	133	135	135	104		144	123	131	121	74	78	81	103	114	106	103	113	118	117		122	102	
17	138	129	140	63	82	53	98	118	140	141	139	108	140	147	132	137	127	76	78	83	104	120	109	105	111	121	120		127	104	
18	140	130	141	61	82	50	98	118	143	140	135	108	134	137	132	135	128	76	77	79	100	116	104	101	108	115	114		121	100	
19	137	128	135	59	79	46	93	112	139	134	126	105	128	128	131	129	127	75	77	76	97	116	100	97	103	110	112	113	116	97	
20	130	123	126	59	77	43	87	105	135	128	114	101	123	121	128	121	123	73	75	73	94	115	96	93	97	106	109	109	110	95	
21	122	119	119	58	73	42	81	96	129	122	102	97	119	113	122	112	116	71	71	71	90	111	91	89	90	101	105	106	105	92	
22	112	113	112	54	66	40	74	85	123	113	89	92	113	103	113	103	105	69	66	68	85	104	87	87	83	97	101	100	99	89	
23	101	107	106	49	60	39	67	75	113	105	78	87	107	93	103	92	95	65	60	65	79	98	81	84	76	92	96	93	93	85	
24	90	99	99	45	55	38	62	67	103	96	69	82	102	83	93	82	85	60	54	63	74	93	75	79	71	86	91	88	86	81	

In rosso sono indicati i superamenti del limite di legge, in grigio i dati non disponibili

Allegato OZONO - dettaglio dei superamenti della media mobile delle 8 ore e delle medie orarie - Settembre 2011

Colorno Saragat - Media mobile 8 ore																														
Giorno																														
Ora	1	2	3	4	5	6	7	8	9	10	11	12	13	14	15	16	17	18	19	20	21	22	23	24	25	26	27	28	29	30
1	91	57	63	75	49	44	17	47	37	76	54	67	50	40	49	58	63	71	57	38	22	37	33	33	47	37	34	35	18	27
2	84	47	50	68	46	41	11	42	29	65	43	63	42	33	41	49	54	66	53	34	19	33	28	29	44	31	28	27	13	21
3	79	41	43	64	45	42	8	37	27	61	38	62	36	30	37	49	50	63	52	32	17	30	26	29	46	30	24	23	11	20
4	73	34	35	55	44	39	7	31	22	51	34	58	29	31	33	46	45	57	48	27	17	29	25	29	42	28	21	25	12	18
5	65	28	28	46	43	37	6	27	16	43	32	51	25	29	28	42	41	51	46	23	17	31	23	23	33	25	19	24	13	15
6	55	24	24	40	40	36	5	25	12	34	29	43	21	28	24	35	36	47	45	19	15	30	22	19	27	21	18	23	13	13
7	46	21	24	36	38	35	5	22	9	28	28	36	19	28	21	30	32	45	45	16	15	27	18	17	26	20	17	21	13	11
8	41	20	29	35	35	36	5	20	12	27	27	34	17	27	19	29	30	45	45	15	15	26	17	17	29	19	16	20	14	11
9	43	23	36	33	33	36	7	19	18	29	29	36	15	30	19	31	32	49	47	16	16	27	21	18	36	20	17	21	18	15
10	44	31	50	33	35	37	14	21	29	38	35	40	23	38	23	37	38	52	50	19	19	30	29	23	46	25	23	27	28	23
11	50	40	60	37	39	39	22	29	39	48	43	47	36	49	33	45	46	53	51	24	23	34	37	32	53	31	31	27	38	31
12	58	51	77	40	45	42	35	38	53	61	56	56	51	63	36	54	56	56	54	30	30	41	39	44	66	41	43	28	50	42
13	70	64	95	43	47	45	50	49	69	77	70	67	68	78	53	58	68	58	58	38	40	52	44	58	78	53	57	46	64	54
14	85	78	102	48	51	50	67	63	85	94	84	79	86	93	72	76	82	59	61	47	52	67	61	72	92	66	72	65	79	67
15	101	92	116	54	60	56	83	76	103	110	98	91	103	109	91	94	96	60	64	56	63	82	78	85	104	80	88	84	95	81
16	113	104	127	60	68	60	88	89	120	124	111	98	117	125	107	108	110	58	66	64	73	94	93	98	112	93	103	101	109	94
17	119	113	133	63	76	64	97	99	132	137	122	102	116	134	120	119	117	54	65	68	79	101	102	105	113	101	114	112	117	102
18	124	118	133	65	79	65	100	102	136	140	124	104	117	135	127	124	119	53	65	67	83	103	99	105	108	103	118	109	115	102
19	122	117	129	64	74	62	101	97	134	135	119	102	111	127	119	121	117	53	64	64	83	100	89	97	100	101	113	97	105	96
20	117	113	124	63	68	57	98	90	131	124	111	98	100	114	112	114	113	55	63	58	78	93	78	88	90	94	100	87	93	89
21	109	107	117	61	64	51	89	83	126	110	102	90	88	102	102	108	107	55	59	50	68	81	74	84	80	83	87	72	80	77
22	96	98	107	58	62	44	78	72	118	96	94	79	75	89	92	97	98	56	55	43	57	67	66	75	70	70	74	58	67	63
23	83	87	95	55	55	35	66	62	107	82	86	69	61	74	80	86	88	56	49	35	49	55	56	64	57	57	60	43	53	50
24	69	75	84	52	50	26	55	49	91	68	77	59	50	61	69	74	78	58	43	27	41	44	43	53	45	45	46	30	38	40

In rosso sono indicati i superamenti del limite di legge, in grigio i dati non disponibili

Allegato OZONO - dettaglio dei superamenti della media mobile delle 8 ore e delle medie orarie - Settembre 2011

Parma Cittadella - Media oraria																														
Ora	Giorno																													
	1	2	3	4	5	6	7	8	9	10	11	12	13	14	15	16	17	18	19	20	21	22	23	24	25	26	27	28	29	30
1	108	66	26	86	50	14	16	66	48	40	68	74	62	82	52	78	36	74	38	28	50	52	62	34	24	44	60	62	42	42
2																														
3	98	62	48	64	40	22	24	54	58	6	56	56	56	82	64	88	52	84	40	30	48	64	56	28	4	52	66	68	60	48
4	88	62	54	56	36	12	26	48	54	10	54	44	58	82	64	84	56	74	60	30	48	66	60	48	10	50	60	72	62	48
5	74	56	54	46	34	22	24	36	52	18	52	48	58	76	64	80	64	64	50	26	42	64	54	52	20	46	54	68	66	52
6	60	46	48	42	28	20	20	32	38	24	50	46	52	72	44	68	58	58	54	6	40	54	40	40	26	32	42	52	50	40
7	42	34	14	36	26	12	12	20	16	20	42	34	34	60	36	38	38	48	54	6	28	24	26	24	22	18	38	38	22	30
8	50	40	40	20	22	14	10	24	22	30	46	32	26	50	18	24	44	44	54	8	26	24	10	24	28	10	26	12	16	18
9	72	54	58	36	34	26	26	32	46	50	56	46	50	62		46	54	46	64	18	40	38	20	44	42	40	44	42	36	26
10	84	74	78	48	40	28	34	46	68	64	62	66	54	76		70	62	66	64	36	42	28	60	58	56	48	60	56	48	54
11	90	88	98	42	40	24	42	78	80	86	80	82	66	70	62	90	88	60	52	44	52	54	82	64	76	66	64	58	76	66
12	100	90	116	46	48	34	62	84	96	102	98	96	88	104	92	96	110	58	44	62	64	64	84	80	106	72	64	90		78
13	116	104	124	34	66	38	94	84	124	128	128	104	120	136	118	110	124	52	54	72	80	82	96	96	112	90	90	116	90	92
14	130	116	130	44	76	46	108	102	140	150	142	110	134	150	126	134	134	58	62	70	92	110	102	108	118	108	110	126	116	106
15	140	126	140	62	86	58	118	110	140	152	144	110	142	156	138	140	138	62	66	78	98	132	112	116	118	118	124	132	134	110
16	146	132	142	74	94	68	120	114	156	152	140	114	144	160	148	144	138	60	76	86	104	130	116	120	120	124	132	128	134	112
17	148	132	138	80	88	64	102	112	168	146	138	116	144	162	152	146	144	68	74	82	98	132	120	118	118	124	136	124	128	114
18	144	128	128	56	66	66	82	94	158	136	132	110	136	146	144	138	122	74	60	74	84	120	108	106	102	116	124	104	120	108
19	132	112	114	46	34	40	80	84	128	110	104	94	118	120	126	126	104	74	28	48	62	78	80	84	90	96	112	76	86	74
20	108	84	102	48	14	24	70	68	96	90	72	84	90	88	64	70	96	74	32	8	28	58	42	62	48	54	46	52	50	8
21	78	84	102	46	8	14	74	54	74	46	66	28	32	58	78	72	88	64	50	30	8	22	6	8	8	6	20	8	14	10
22	70	74	88	46	20	8	66	32	42	36	78	44	38	42	78	52	82	60	50	46	40	40	18	6	22	30	42	10	6	44
23	74	52	76	48	16	10	62	26	50	70	70	54	58	44	60	38	80	64	34	44	38	60	30	8	34	60	52	18	22	50
24	72	30	64	40	20	14	64	30	50	70	54	52	78	50	70	38	78	44	28	46	52	62	34	30	42	60	54	20	30	48

In rosso sono indicati i superamenti del limite di legge, in grigio i dati non disponibili

Allegato OZONO - dettaglio dei superamenti della media mobile delle 8 ore e delle medie orarie - Settembre 2011

Langhirano Badia - Media oraria																														
Ora	Giorno																													
	1	2	3	4	5	6	7	8	9	10	11	12	13	14	15	16	17	18	19	20	21	22	23	24	25	26	27	28	29	30
1	95	67	83	82	46	50	45	58	58	83	76	59	81	99	78	76	70	58	51	40	67	74	96	74	71	72	84	91	89	82
2	85	72	87	61	33	31	44	60	60	76	69	62	80	93	75	78	72	58	63	40	67	76	91	71	69	71	82	92	87	78
3																														
4	79	71	88	44	32	37	47	53	59	73	63	54	79	87	73	79	71	68	55	46	63	75	85	70	67	73	78	87	88	75
5	72	72	86	47	23	37	46	52	58	70	64	46	77	85	68	76	69	57	60	41	58	71	78	67	66	70	75	86	85	73
6	65	67	84	59	20	36	42	48	54	60	67	39	72	84	67	70	68	62	54	35	52	66	70	63	68	67	73	83	81	68
7	48	62	75	46	28	33	40	41	48	56	69	42	34	71	61	57	65	57	55	33	49	58	65	55	64	60	68	73	73	57
8	53	60	72	47	27	15	37	38	42	57	65	41		63	59	52	61	51	55	32	47	55	55	53	56	56	64	62	69	48
9	91	86	88	57	37	30	38	41	68	74	68	57		67	60	52	60	57	72	41	55	59	56	64	66	64	65	62	73	46
10	102	100	101	57	58	50	60	70	94	94	97	77		115	77	93	73	71	78	59	79	64	88	92	80	89	86	89	86	75
11	106	113	124	63	58	59	76	85	108	104	110	77			96	108	99	73	77	72	82	90	96	96	93	111	101		101	92
12	116	112	139	56	62	53	89	103	119	125	132	93			105	123	117	72	70	81	94	93	99	103	111	117	112		117	100
13	127	120	146	45	74	50	102	120	129	141	148	106		129	109	134	124	71	67	83	104	98	103	107	121	122	119		129	106
14	141	129	151	58	92	45	112	132	139	154	153	112	137	144	134	134	130	69	80	87	111	131	112	113	127	126	126		134	102
15	151	135	149	73	99	53	114	133	143	161	153	119	145	155	149	137	131	68	82	87	114	152	114	99	128	124	127	137	133	112
16	153	139	142	81	97	55	112	131	161	155	146	122	149	165	158	161	146	77	84	88	119	149	118	98	130	127	134	142	138	116
17	155	143	136	75	89	56	94	126	167	146	137	122	144	158	159	154	144	93	83	87	119	136	120	115	110	128	133	129	134	116
18	151	139	135	56	83	56	84	115	157	138	131	112	131	131	147	144	121	85	77	77	86	113	106	106	71	114	105	119	128	89
19	128	125	126	46	63	29	77	85	125	100	83	76	96	76	93	95	108	75	71	41	54	57	56	67	63	64	59	78	53	60
20	88	91	98	38	35	21	50	54	90	78	59	69	86	63	97	72	111	63	73	56	72	88	69	72	73	78	89	70	76	78
21	74	86	69	47	58	28	53	61	97	94	50	74	96	76	87	69	93	53	53	64	76	95	71	77	74	87	99	85	86	83
22	77	93	97	50	56	36	60	61	94	100	53	83	101	77	85	64	72	52	46	65	77	97	76	80	73	88	97	89	89	85
23	69	91	96	41	49	41	58	48	89	95	56	81	103	78	80	67	47	54	37	65	75	99	76	79	71	88	94	87	89	85
24	69	87	92	38	46	45	57	53	88	85	57	82	102	82	75	71	66	48	38	67	74	98	74	77	72	87	90	87	85	84

In rosso sono indicati i superamenti del limite di legge, in grigio i dati non disponibili

Allegato OZONO - dettaglio dei superamenti della media mobile delle 8 ore e delle medie orarie - Settembre 2011

Colorno Saragat - Media oraria																															
Giorno																															
Ora		1	2	3	4	5	6	7	8	9	10	11	12	13	14	15	16	17	18	19	20	21	22	23	24	25	26	27	28	29	30
1	78	32	28	48	56	34	6	28	8	38	36	66	34	32	40	46	44	56	54	20	16	36	32	20	30	26	22	24	12	16	
2	68	32	28	54	50	44	6	34	10	32	34	52	30	30	32	38	42	56	44	18	16	38	22	22	44	30	22	24	4	10	
3	64	28	16	44	36	42	6	34	12	28	32	50	24	32	26	32	36	50	36	22	16	34	28	26	34	18	18	30	12	10	
4																															
5	46	22	22	26	36	32	4	24	8	32	26	30	18	40	14	40	34	36	40	22	16	30	20	16	16	20	22	22	22	10	
6	30	12	18	28	30	30	4	16	6	30	20	18	8	24	14	26	30	38	46	10	16	26	10	10	16	16	12	18	18	12	
7	16	8		30	26	34	4	12	6	16	24	14	6	20	8	12	18	38	46	8	10	14	6	8	12	16	10	16	12	8	
8	18	12	30	24	32	30	4	8	14	22	24	22	10	20	12	14	22	42	50	10	12	10	10	14	28	14	12	14	8	8	
9	42	24	58	36	34	40		12	26	30	32	52	24	22	24	38	28	56	54	16	16	28	26	22	56	18	18	16	20	18	
10	86	52	74	42	36	46	20	24	52	48	44	66		52	34	56	56	82	60	26	26	50	50	30	92	36	26	30	36	36	
11	68	84	100	48	52	48	48	54	90	90	74	78	74	86	58	74	76	74	56	42	36	50	78	62	100	54	60	74	82	66	
12	94	104	120	58	66	54	72	80	110	116	102	98	110	130	102	102	102	60	56	60	52	64	94	94	106	72	90		102	86	
13	112	112	136	52	84	56	94	94	120	138	126	100	124	146		112	116	54	64	68	74	86		112	114	100	114		122	100	
14	124	116	146	54		54	110	110	130	152	136	106	130	144	136		122	60	74	74	96	114		118	118	114	126	126	130	108	
15	134	122	148	72		70	118	120	136	156	136	110	130	142	138	136	134	46	72	80	104	130	106	120	120	120	130	128	132	116	
16	144	122	146	72	88	76	122	116	158	146	134	114	126	152	146	142	136	50	74	82	102	130	114	124	124	122	136	128	136	118	
17	142	122	142	78	80	78	118	114	160	144	138	110	124	146	138	136	136	38	68	78	94	124	118	120	122	122	138	122	134	120	
18	130	122	126	70	88	74	94	102	152	150	130	102	106	126	122	130	116	50	58	58	76	108	102	92	100	106	114	96	98	102	
19	108	120	100	60	66		72	78	118	116	88	92	88	94	104	112	90	66	52	38	66	68	58	62	60	64	92	52	62	66	
20	84	98	90	52	36	30	78	40	96	78	64	84	58	68	52	80	86	62	50	32	52	40	34	26	40	58	50	30	24	40	
21	70	80	94	48	52	14	70	42	98	52	60	62	34	38	58	64	80	66	54	18	36	30	16	42	32	46	14	10	24	38	
22	56	70	86	38	40	10	40	48	86	38	64	42	34	48	58	60	74	62	42	14	12	20	46	82	42	24	20	10	30	16	
23	36	48	72	44	46	8	28	38	78	40	74	28	28	38	60	54	66	52	38	24	20	18	42	52	38	14	24	14	26	6	
24	34	34	52	46	34	6	26	32	64	34	70	30	18	34	50	48	58	48	30	18	32	34	28	38	24	22	28	12	24	14	

In rosso sono indicati i superamenti del limite di legge, in grigio i dati non disponibili