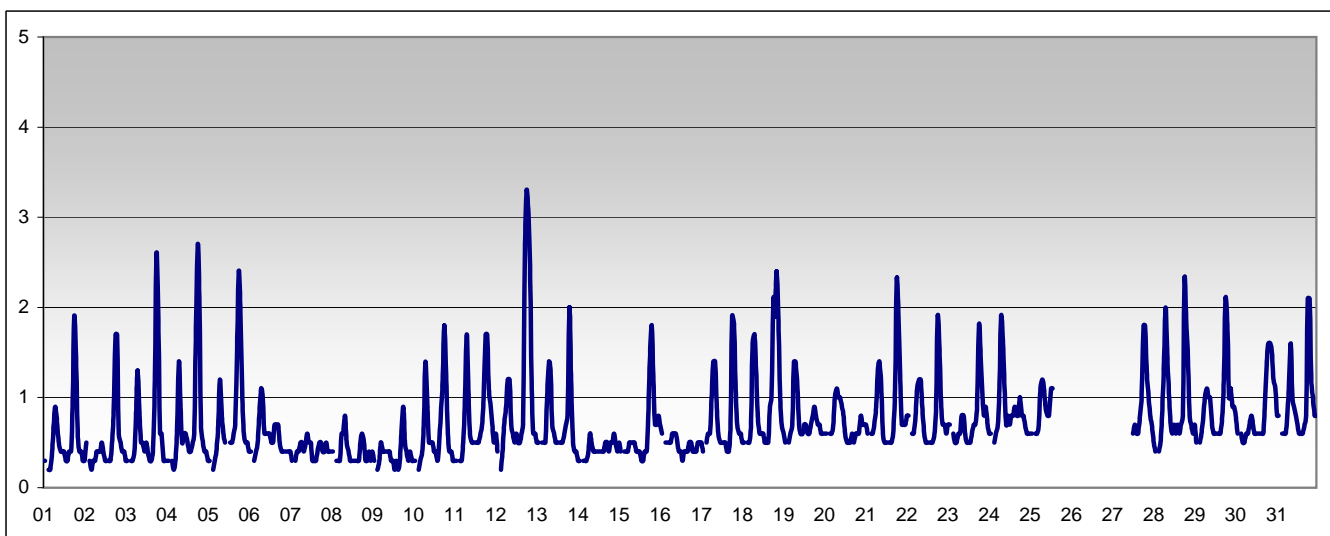


RAPPORTO SINTETICO DEL MESE DI

ottobre 2011

Monossido di carbonio - CO

stazione	dati validi	min	media	max	50°	90°	95°	98°
Parma - Montebello	667	< 0.6	0.7	3.3	0.6	1.3	1.8	2.1



SUPERAMENTI DEI LIMITI DI LEGGE nel mese di

ottobre 2011

CO

Limite UE[2008/509/CE] - [D.Lgs 155 13/08/2010]

Valore limite per la protezione della salute *media di 8 ore* 10 mg/m³

superamenti nel mese

	Parma-Cittadella	Parma - Montebello	Langhirano-Badia	Fidenza-Leopardi	Colorno-Saragat
		0			

RAPPORTO SINTETICO DEL MESE DI

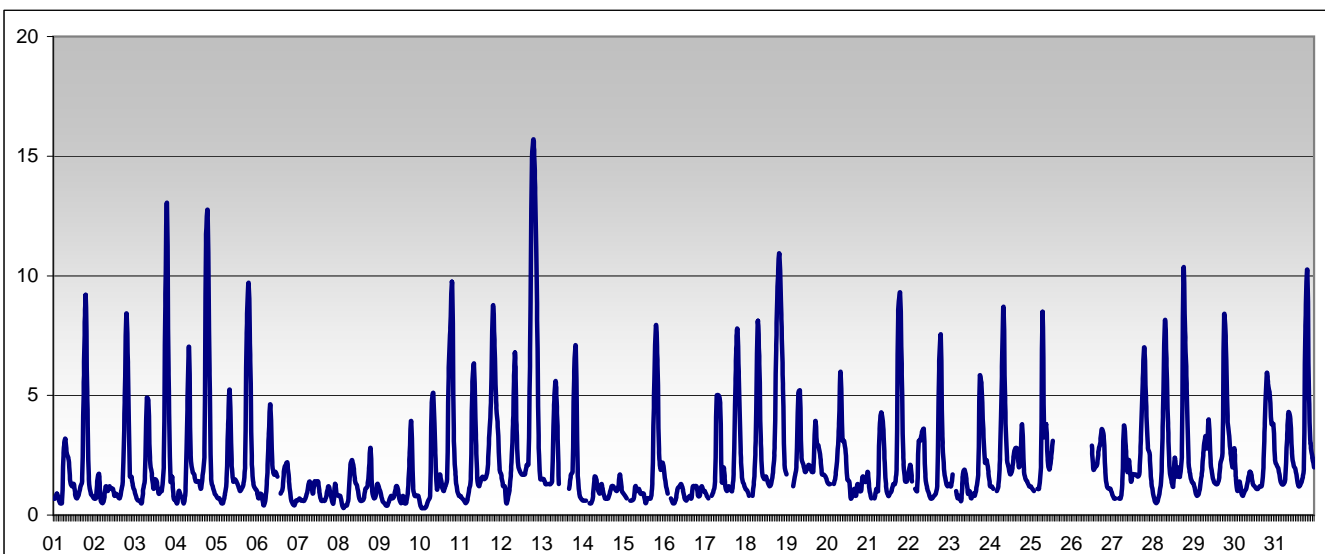
ottobre 2011

RAPPORTO SINTETICO DEL MESE DI

ottobre 2011

Benzene - C6H6

stazione	dati validi	min	media	max	50°	90°	95°	98°
Parma - Montebello	701	0.3	2.2	15.7	1.4	5.0	7.0	8.9



SUPERAMENTI DEI LIMITI DI LEGGE nel mese di

ottobre 2011

BENZENE

Limite UE[2008/509/CE] - [D.Lgs 155 13/08/2010]

Valore limite per la protezione della salute *media annuale* 5 µg/m³

Parma-Cittadella	Parma - Montebello	Langhirano-Badia	Fidenza-Leopardi	Colorno-Saragat
------------------	--------------------	------------------	------------------	-----------------

Il limite è sulla media annua perciò la media verrà calcolata al termine dell'anno solare in corso.

RAPPORTO SINTETICO DEL MESE DI

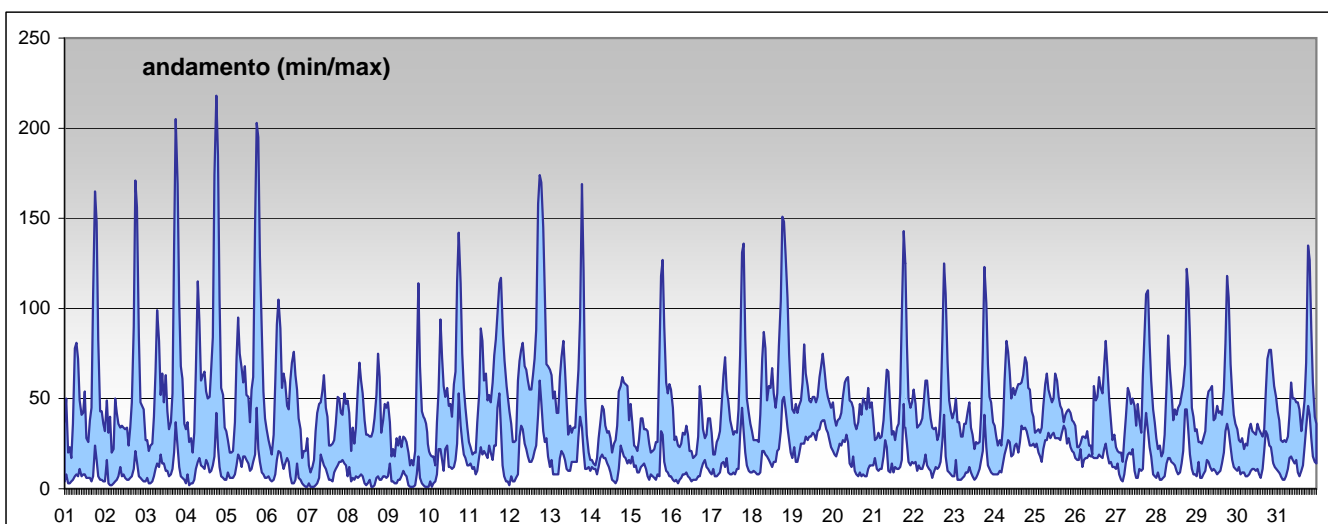
ottobre 2011

RAPPORTO SINTETICO DEL MESE DI

ottobre 2011

Biossido di azoto - NO2

stazione	dati validi	min	media	max	50°	90°	95°	98°
Parma - Cittadella	689	< 12	32	129	30	53	62	80
Parma - Montebello	693	< 12	52	218	46	87	118	152
Langhirano - Badia	710	< 12	16	60	13	34	43	50
Fidenza - Leopardi	711	< 12	26	107	22	47	60	75
Colorno - Saragat	710	< 12	25	72	24	43	48	55



SUPERAMENTI DEI LIMITI DI LEGGE nel mese di

ottobre 2011

NO2

Limite UE[2008/509/CE] - [D.Lgs 155 13/08/2010]

Valore limite per la protezione della salute	<i>media oraria</i>					200 µg/m ³
superamenti nel mese						
	Parma-Cittadella	Parma - Montebello	Langhirano-Badia	Fidenza-Leopardi	Colorno-Saragat	
	0	3	0	0	0	
Soglia di allarme	<i>media oraria per più di tre ore</i>					400 µg/m ³
superamenti nel mese						
	Parma-Cittadella	Parma - Montebello	Langhirano-Badia	Fidenza-Leopardi	Colorno-Saragat	
	0	0	0	0	0	

RAPPORTO SINTETICO DEL MESE DI

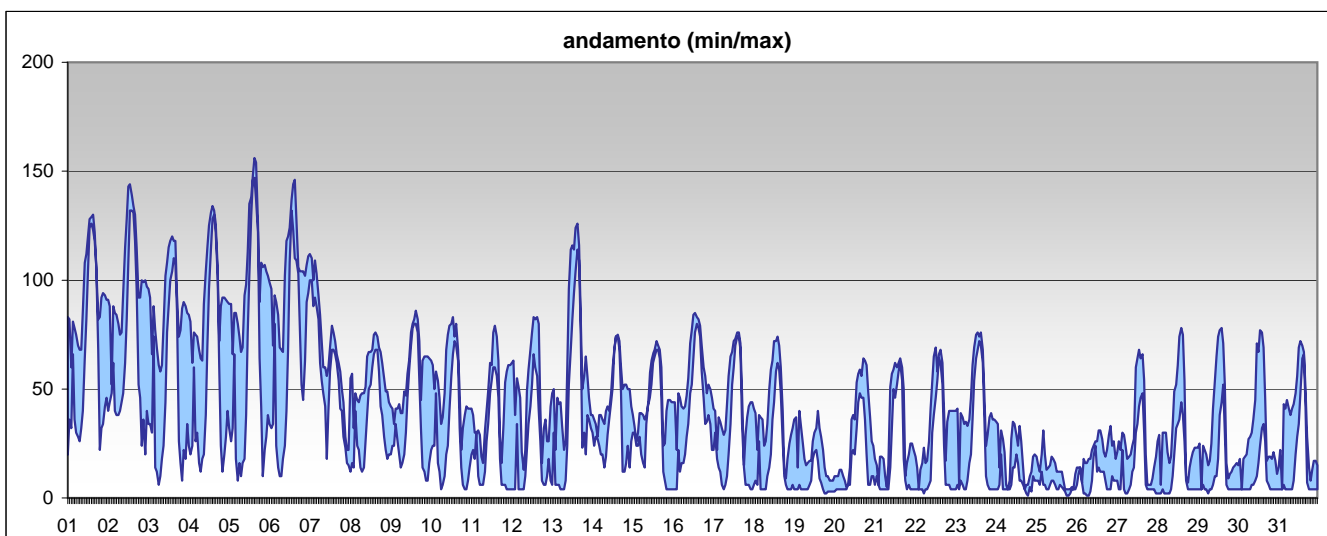
ottobre 2011

RAPPORTO SINTETICO DEL MESE DI

ottobre 2011

Ozono - O3

stazione	dati validi	min	media	max	50°	90°	95°	98°
Parma - Cittadella	691	< 10	37	154	30	78	104	126
Langhirano - Badia	711	< 10	51	147	45	96	115	128
Colorno - Saragat	709	< 10	32	156	22	74	100	128



SUPERAMENTI DEI LIMITI DI LEGGE nel mese di

ottobre 2011

O3

Limite UE[2008/509/CE] - [D.Lgs 155 13/08/2010]

Soglia di informazione	<i>media oraria</i>					180 µg/m ³
superamenti nel mese	Parma-Cittadella	Parma - Montebello	Langhirano-Badia	Fidenza-Leopardi	Colorno-Saragat	
	0		0		0	
Soglia di allarme	<i>media oraria</i>					240 µg/m ³
superamenti nel mese	Parma-Cittadella	Parma - Montebello	Langhirano-Badia	Fidenza-Leopardi	Colorno-Saragat	
	0		0		0	
Valore bersaglio per la protezione della salute	<i>media mobile di 8 ore</i>					120 µg/m ³
superamenti nel mese	Parma-Cittadella	Parma - Montebello	Langhirano-Badia	Fidenza-Leopardi	Colorno-Saragat	
	2		2		1	

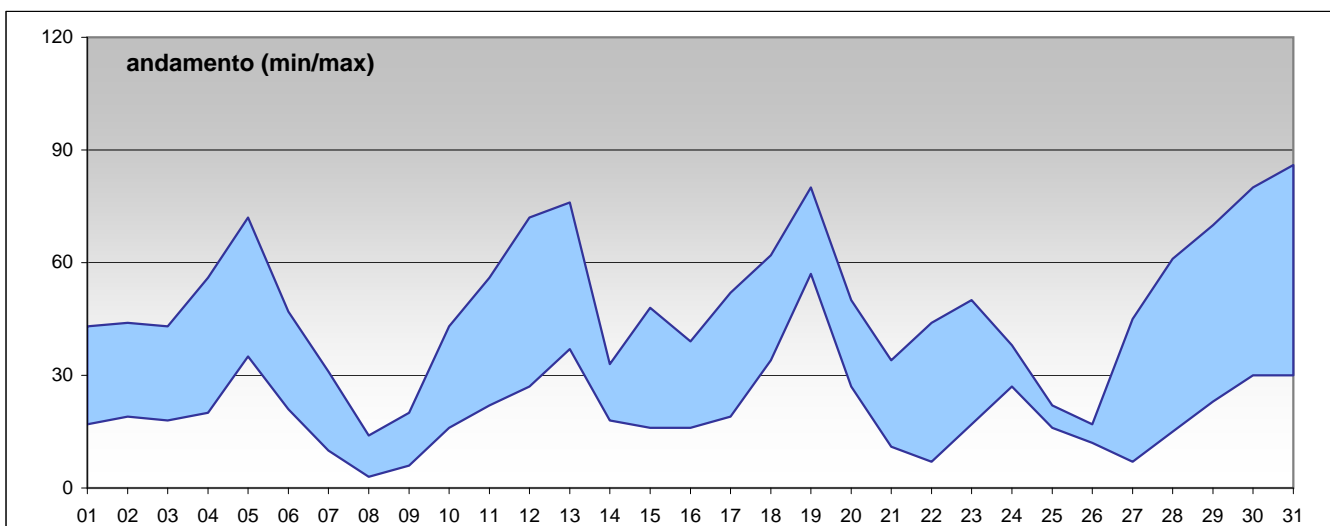
RAPPORTO SINTETICO DEL MESE DI

ottobre 2011

RAPPORTO SINTETICO DEL MESE DI

ottobre 2011

PM10								
stazione	dati validi	min	media	max	50°	90°	95°	98°
Parma - Cittadella	29	7	38	72	37	64	68	70
Parma - Montebello	29	14	50	86	48	73	78	83
Fidenza - Leopardi	30	6	31	65	27	53	58	61
Colorno - Saragat	31	13	45	80	43	72	74	77
Langhirano - Badia	31	< 5	20	57	18	34	36	45



SUPERAMENTI DEI LIMITI DI LEGGE nel mese di

ottobre 2011

Particolato Sospeso (PM10)

Limiti UE [1999/30/CE] - [D.Lgs 13/08/2010]

Valore limite per la protezione della salute *media 24 ore* 50 µg/m³

superamenti nel mese

	Parma-Cittadella	Parma - Montebello	Langhirano-Badia	Fidenza-Leopardi	Colorno-Saragat
	7	12	1	4	10

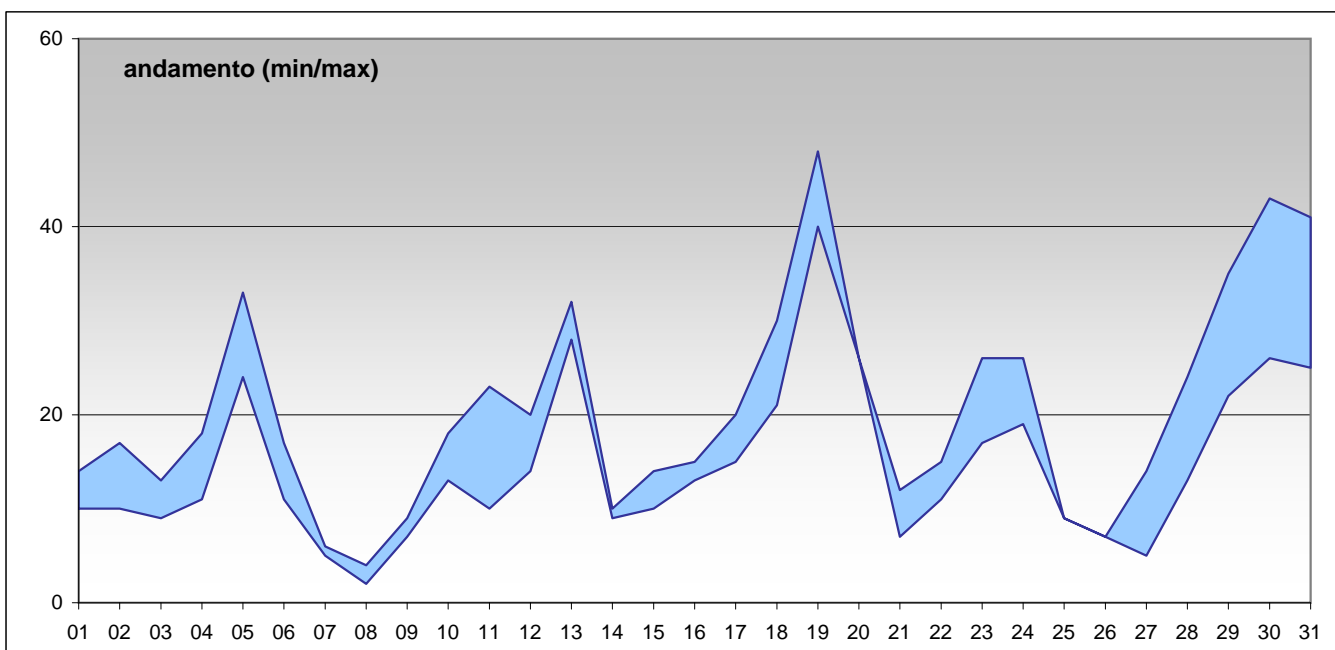
RAPPORTO SINTETICO DEL MESE DI

ottobre 2011

RAPPORTO SINTETICO DEL MESE DI **ottobre 2011**

PM 2.5

stazione	dati validi	min	media	max	50°	90°	95°	98°
Parma - Cittadella	29	< 5	21	48	18	36	42	45
Langhirano - Badia	31	< 5	14	40	11	26	27	33



SUPERAMENTI DEI LIMITI DI LEGGE nel mese di **ottobre 2011**

Particolato Sospeso (PM2.5)

Limiti UE [1999/30/CE] - in vigore con margine di tolleranza [D.Lgs 13/08/2010]

Valore limite per la protezione della salute *media annuale* 28 µg/m³

superamenti nel mese

Stazione	Superamenti
Parma-Cittadella	0
Parma - Montebello	0
Langhirano-Badia	0
Fidenza-Leopardi	0
Colorno-Saragat	0

Il limite è sulla media annua perciò la media verrà calcolata al termine dell'anno solare in corso.

RAPPORTO SINTETICO DEL MESE DI **ottobre 2011**