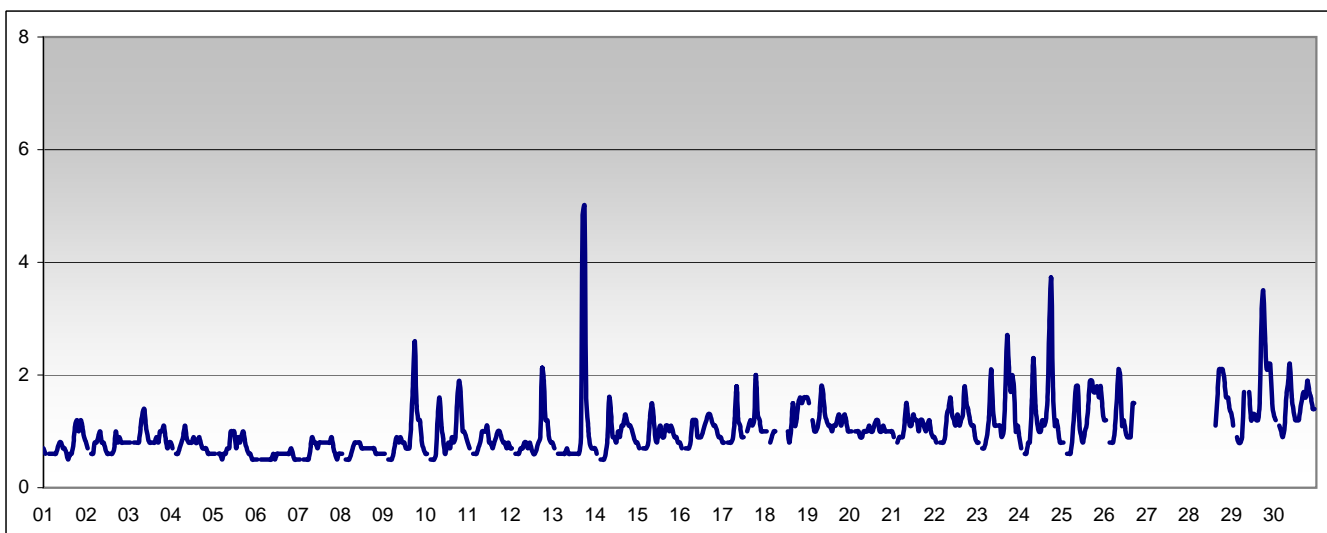


RAPPORTO SINTETICO DEL MESE DI

novembre 2011

**Monossido di carbonio - CO**

stazione	dati validi	min	media	max	50°	90°	95°	98°
Parma - Montebello	638	< 0.6	1.0	5.0	0.9	1.6	1.8	2.2



**SUPERAMENTI DEI LIMITI DI LEGGE nel mese di**

novembre 2011

**CO**

**Limite UE[2008/509/CE] - [D.Lgs 155 13/08/2010]**

Valore limite per la protezione della salute *media di 8 ore* 10 mg/m<sup>3</sup>

superamenti nel mese

	Parma-Cittadella	Parma - Montebello	Langhirano-Badia	Fidenza-Leopardi	Colorno-Saragat
		0			

RAPPORTO SINTETICO DEL MESE DI

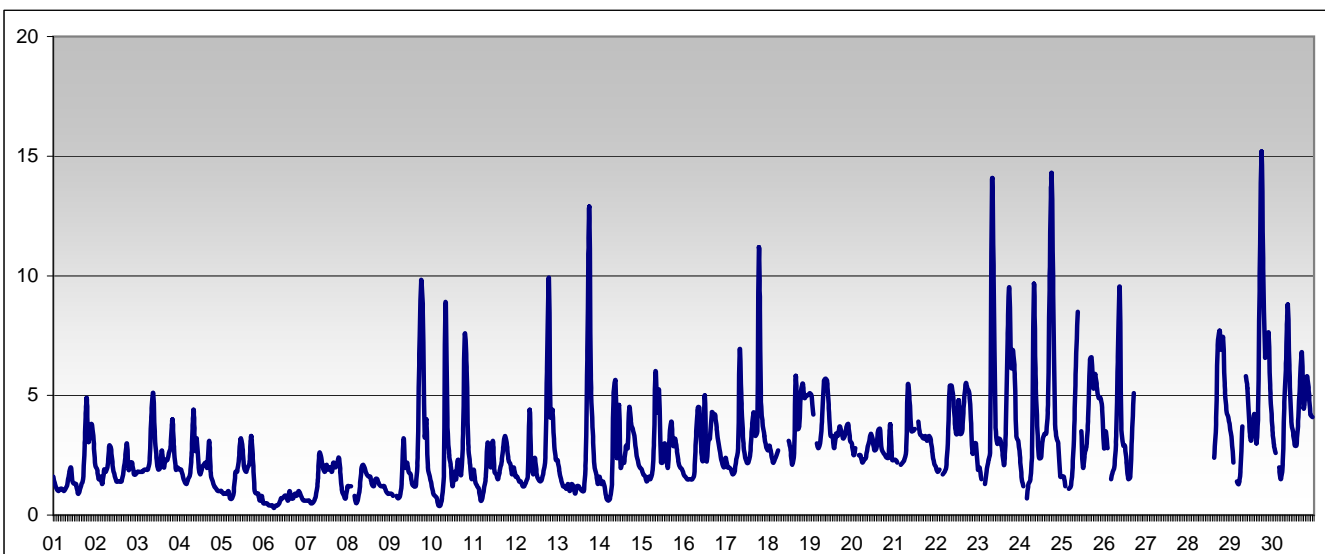
novembre 2011

RAPPORTO SINTETICO DEL MESE DI

novembre 2011

**Benzene - C6H6**

stazione	dati validi	min	media	max	50°	90°	95°	98°
Parma - Montebello	655	0.3	2.8	15.2	2.3	5.3	6.5	9.5



**SUPERAMENTI DEI LIMITI DI LEGGE nel mese di**

novembre 2011

**BENZENE**

**Limite UE[2008/509/CE] - [D.Lgs 155 13/08/2010]**

Valore limite per la protezione della salute      *media annuale*      5 µg/m<sup>3</sup>

Parma-Cittadella	Parma - Montebello	Langhirano-Badia	Fidenza-Leopardi	Colorno-Saragat
------------------	--------------------	------------------	------------------	-----------------

Il limite è sulla media annua perciò la media verrà calcolata al termine dell'anno solare in corso.

RAPPORTO SINTETICO DEL MESE DI

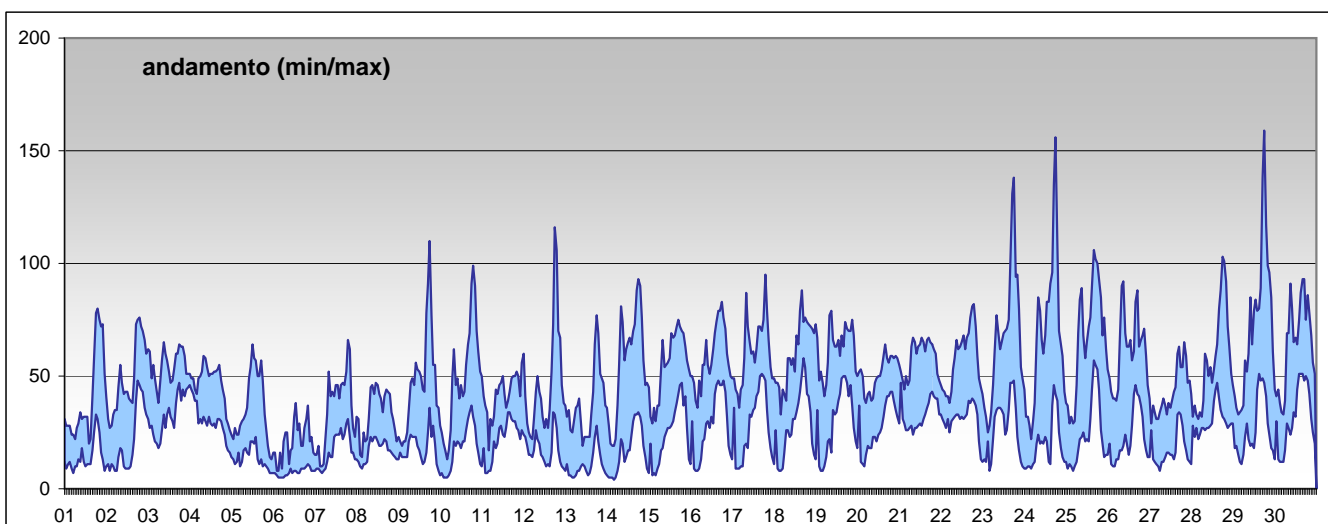
novembre 2011

RAPPORTO SINTETICO DEL MESE DI

novembre 2011

**Biossido di azoto - NO2**

stazione	dati validi	min	media	max	50°	90°	95°	98°
Parma - Cittadella	690	< 12	41	98	41	60	67	74
Parma - Montebello	639	< 12	52	159	51	80	91	102
Langhirano - Badia	674	< 12	26	67	23	48	54	60
Fidenza - Leopardi	690	< 12	34	79	33	53	59	63
Colorno - Saragat	690	< 12	32	62	32	48	51	53



**SUPERAMENTI DEI LIMITI DI LEGGE nel mese di**

novembre 2011

**NO2**

**Limite UE[2008/509/CE] - [D.Lgs 155 13/08/2010]**

Valore limite per la protezione della salute	<i>media oraria</i>					200 µg/m <sup>3</sup>
superamenti nel mese						
	Parma-Cittadella	Parma - Montebello	Langhirano-Badia	Fidenza-Leopardi	Colorno-Saragat	
	0	0	0	0	0	
Soglia di allarme	<i>media oraria per più di tre ore</i>					400 µg/m <sup>3</sup>
superamenti nel mese						
	Parma-Cittadella	Parma - Montebello	Langhirano-Badia	Fidenza-Leopardi	Colorno-Saragat	
	0	0	0	0	0	

RAPPORTO SINTETICO DEL MESE DI

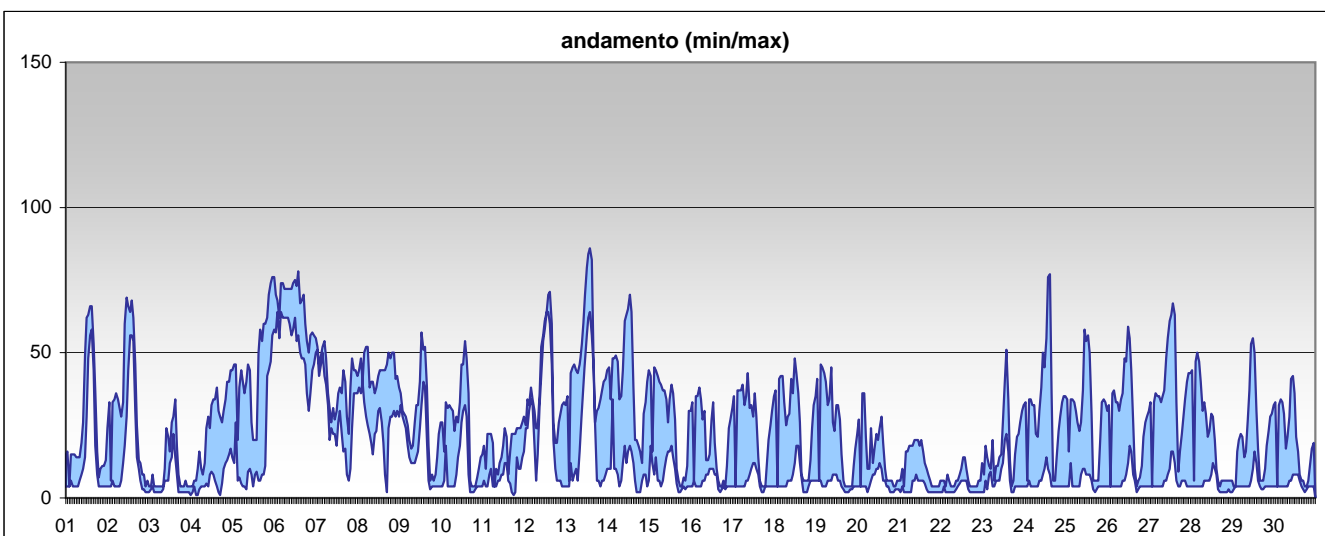
novembre 2011

RAPPORTO SINTETICO DEL MESE DI

novembre 2011

**Ozono - O3**

stazione	dati validi	min	media	max	50°	90°	95°	98°
Parma - Cittadella	690	< 10	14	66	6	36	50	62
Langhirano - Badia	690	< 10	25	86	25	51	63	70
Colorno - Saragat	687	< 10	16	76	8	46	59	69



**SUPERAMENTI DEI LIMITI DI LEGGE nel mese di**

novembre 2011

**O3**

**Limite UE[2008/509/CE] - [D.Lgs 155 13/08/2010]**

Soglia di informazione	<i>media oraria</i>					180 µg/m <sup>3</sup>
superamenti nel mese						
	Parma-Cittadella	Parma - Montebello	Langhirano-Badia	Fidenza-Leopardi	Colorno-Saragat	
	0		0		0	
Soglia di allarme	<i>media oraria</i>					240 µg/m <sup>3</sup>
superamenti nel mese						
	Parma-Cittadella	Parma - Montebello	Langhirano-Badia	Fidenza-Leopardi	Colorno-Saragat	
	0		0		0	
Valore bersaglio per la protezione della salute	<i>media mobile di 8 ore</i>					120 µg/m <sup>3</sup>
superamenti nel mese						
	Parma-Cittadella	Parma - Montebello	Langhirano-Badia	Fidenza-Leopardi	Colorno-Saragat	
	0		0		0	

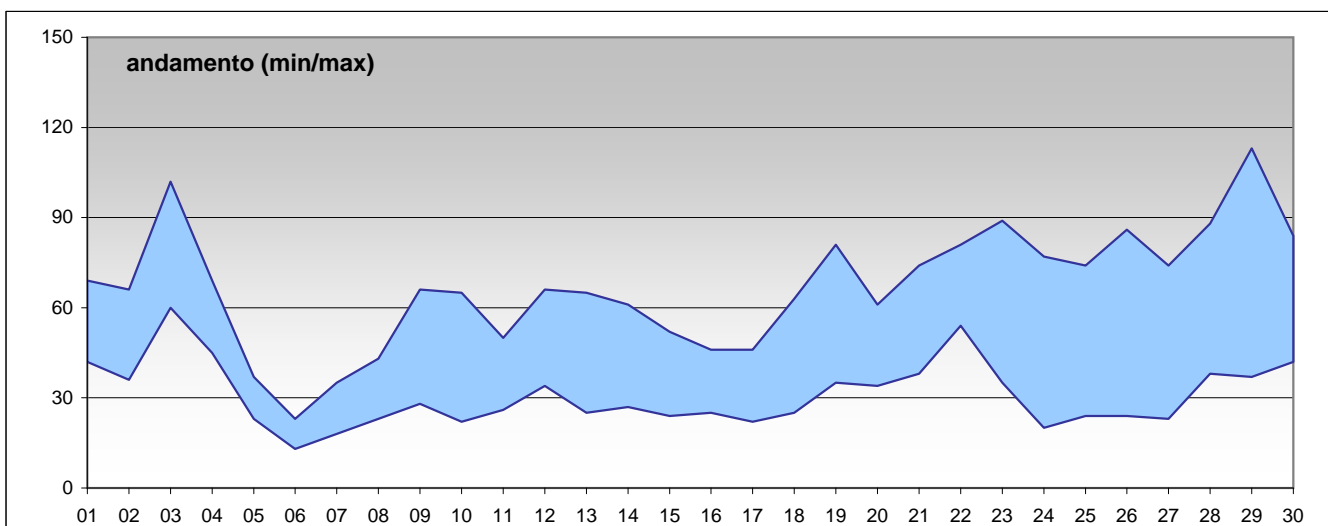
RAPPORTO SINTETICO DEL MESE DI

novembre 2011

RAPPORTO SINTETICO DEL MESE DI

novembre 2011

PM10								
stazione	dati validi	min	media	max	50°	90°	95°	98°
Parma - Cittadella	30	22	52	86	55	70	78	85
Parma - Montebello	30	23	66	113	66	88	96	107
Fidenza - Leopardi	30	19	44	74	45	60	65	69
Colorno - Saragat	29	19	48	90	48	63	66	77
Langhirano - Badia	30	13	31	60	27	42	52	58



SUPERAMENTI DEI LIMITI DI LEGGE nel mese di

novembre 2011

Particolato Sospeso (PM10)

Limiti UE [1999/30/CE] - [D.Lgs 13/08/2010]

Valore limite per la protezione della salute      media 24 ore      50 µg/m<sup>3</sup>

superamenti nel mese

	Parma-Cittadella	Parma - Montebello	Langhirano-Badia	Fidenza-Leopardi	Colorno-Saragat
	16	22	2	13	11

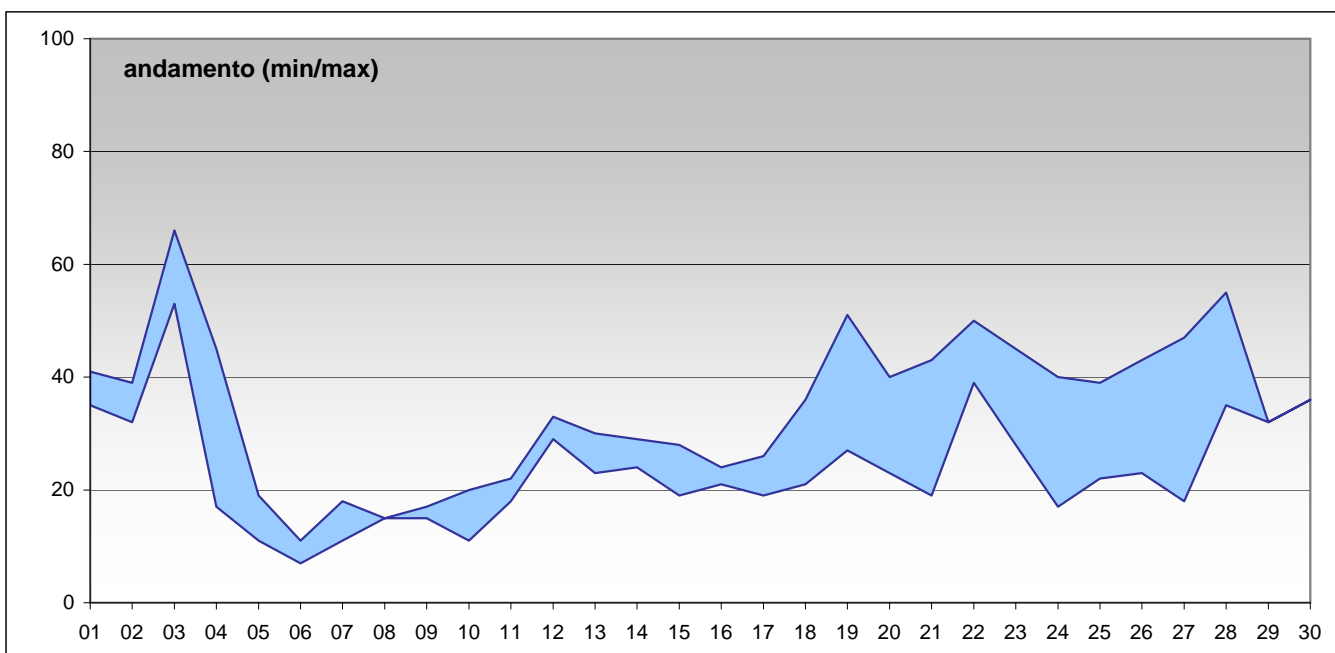
RAPPORTO SINTETICO DEL MESE DI

novembre 2011

**RAPPORTO SINTETICO DEL MESE DI** **novembre 2011**

**PM 2.5**

stazione	dati validi	min	media	max	50°	90°	95°	98°
Parma - Cittadella	28	11	35	66	38	50	54	60
Langhirano - Badia	30	7	23	53	22	35	38	45



**SUPERAMENTI DEI LIMITI DI LEGGE nel mese di** **novembre 2011**

**Particolato Sospeso (PM2.5)**

**Limiti UE [1999/30/CE] - in vigore con margine di tolleranza [D.Lgs 13/08/2010]**

Valore limite per la protezione della salute *media annuale* 28 µg/m<sup>3</sup>

superamenti nel mese

	Parma-Cittadella	Parma - Montebello	Langhirano-Badia	Fidenza-Leopardi	Colorno-Saragat
--	------------------	--------------------	------------------	------------------	-----------------

Il limite è sulla media annua perciò la media verrà calcolata al termine dell'anno solare in corso.

**RAPPORTO SINTETICO DEL MESE DI** **novembre 2011**