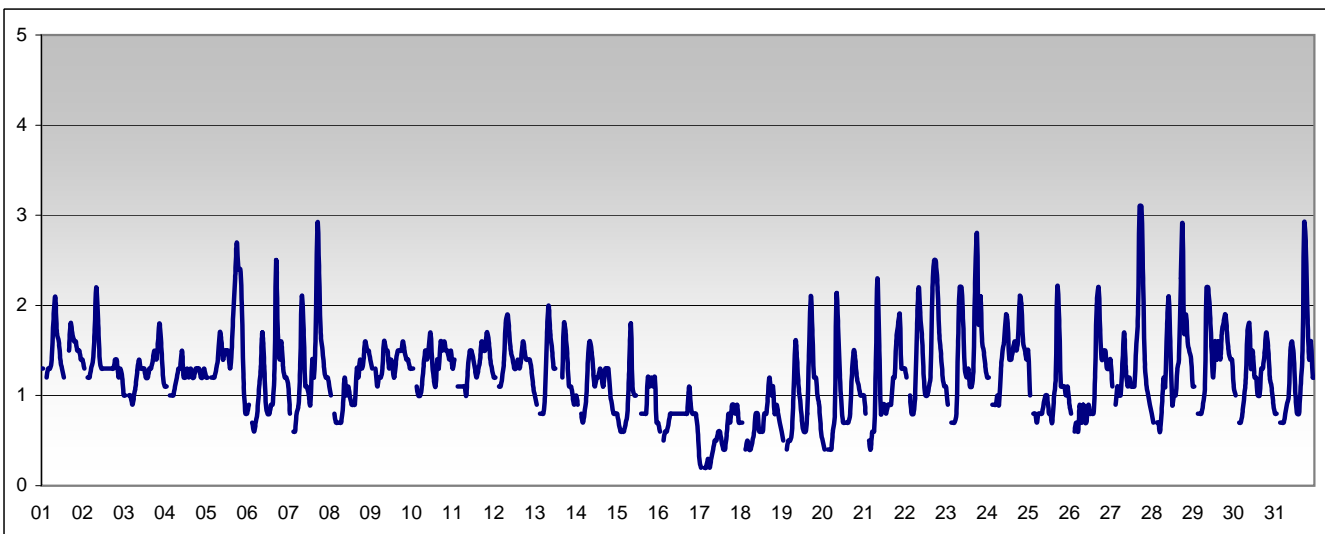


RAPPORTO SINTETICO DEL MESE DI

dicembre 2011

**Monossido di carbonio - CO**

| stazione           | dati validi | min   | media | max | 50° | 90° | 95° | 98° |
|--------------------|-------------|-------|-------|-----|-----|-----|-----|-----|
| Parma - Montebello | 707         | < 0.6 | 1.2   | 3.1 | 1.2 | 1.7 | 2.1 | 2.3 |



**SUPERAMENTI DEI LIMITI DI LEGGE nel mese di**

dicembre 2011

**CO**

**Limite UE[2008/509/CE] - [D.Lgs 155 13/08/2010]**

Valore limite per la protezione della salute *media di 8 ore* 10 mg/m<sup>3</sup>

superamenti nel mese

|  | Parma-Cittadella | Parma - Montebello | Langhirano-Badia | Fidenza-Leopardi | Colorno-Saragat |
|--|------------------|--------------------|------------------|------------------|-----------------|
|  |                  | 0                  |                  |                  |                 |

RAPPORTO SINTETICO DEL MESE DI

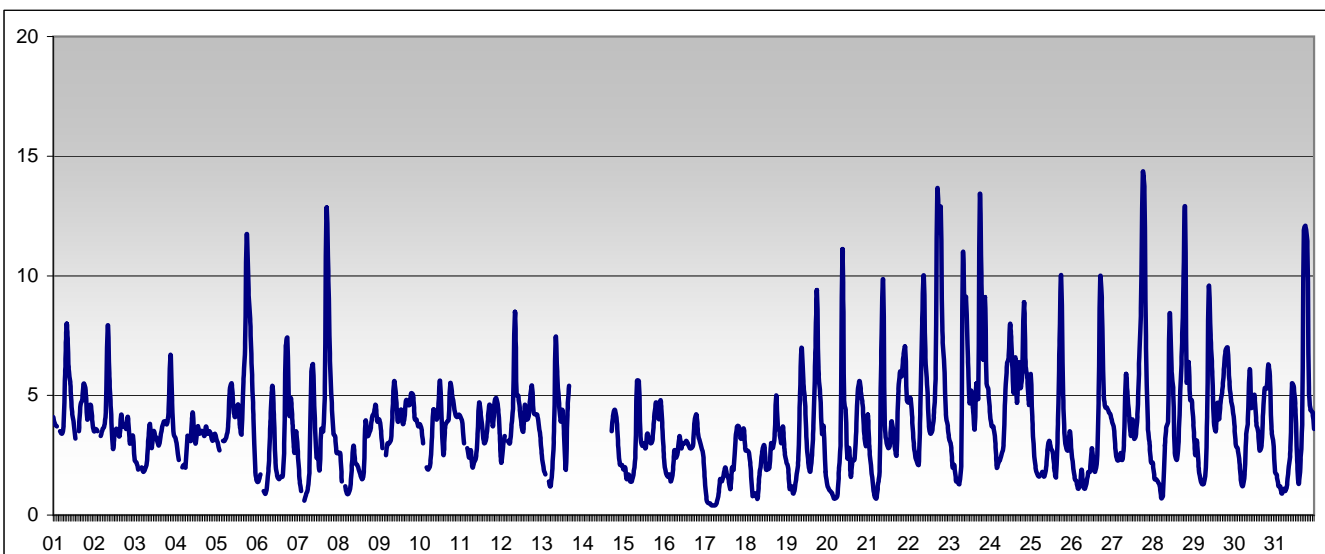
dicembre 2011

RAPPORTO SINTETICO DEL MESE DI

dicembre 2011

**Benzene - C6H6**

| stazione           | dati validi | min | media | max  | 50° | 90° | 95° | 98°  |
|--------------------|-------------|-----|-------|------|-----|-----|-----|------|
| Parma - Montebello | 706         | 0.4 | 3.7   | 14.3 | 3.4 | 6.1 | 8.0 | 10.0 |



**SUPERAMENTI DEI LIMITI DI LEGGE nel mese di**

dicembre 2011

**BENZENE**

**Limite UE[2008/509/CE] - [D.Lgs 155 13/08/2010]**

Valore limite per la protezione della salute      *media annuale*      5 µg/m<sup>3</sup>

|                  |                    |                  |                  |                 |
|------------------|--------------------|------------------|------------------|-----------------|
| Parma-Cittadella | Parma - Montebello | Langhirano-Badia | Fidenza-Leopardi | Colorno-Saragat |
|------------------|--------------------|------------------|------------------|-----------------|

Il limite è sulla media annua perciò la media verrà calcolata al termine dell'anno solare in corso.

RAPPORTO SINTETICO DEL MESE DI

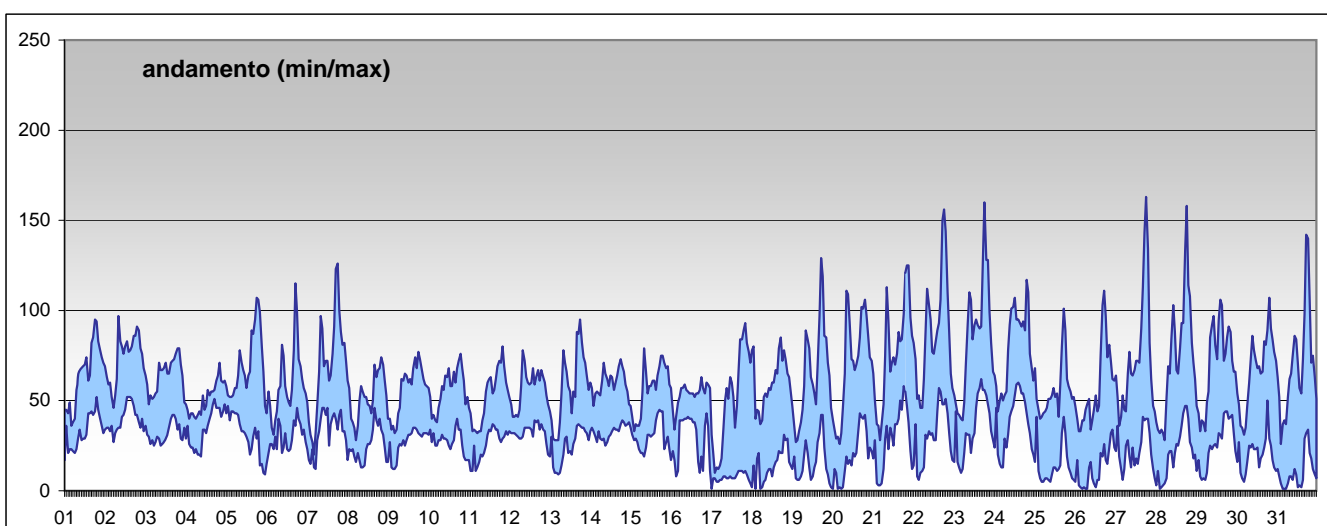
dicembre 2011

RAPPORTO SINTETICO DEL MESE DI

dicembre 2011

**Biossido di azoto - NO2**

| stazione           | dati validi | min  | media | max | 50° | 90° | 95° | 98° |
|--------------------|-------------|------|-------|-----|-----|-----|-----|-----|
| Parma - Cittadella | 710         | < 12 | 47    | 120 | 46  | 65  | 72  | 80  |
| Parma - Montebello | 706         | 12   | 66    | 163 | 63  | 95  | 107 | 126 |
| Langhirano - Badia | 647         | < 12 | 29    | 87  | 28  | 48  | 57  | 64  |
| Fidenza - Leopardi | 710         | < 12 | 38    | 91  | 38  | 58  | 63  | 70  |
| Colorno - Saragat  | 670         | < 12 | 36    | 65  | 36  | 48  | 53  | 56  |



**SUPERAMENTI DEI LIMITI DI LEGGE nel mese di**

dicembre 2011

**NO2**

**Limite UE[2008/509/CE] - [D.Lgs 155 13/08/2010]**

|  |  |                    |                  |                  |                 |                       |
|--|--|--------------------|------------------|------------------|-----------------|-----------------------|
| Valore limite per la protezione della salute | <i>media oraria</i>                    |                    |                  |                  |                 | 200 µg/m <sup>3</sup> |
| superamenti nel mese                         |  |                    |                  |                  |                 |                       |
|  | Parma-Cittadella                       | Parma - Montebello | Langhirano-Badia | Fidenza-Leopardi | Colorno-Saragat |                       |
|  | 0                                      | 0                  | 0                | 0                | 0               |                       |
| Soglia di allarme                            | <i>media oraria per più di tre ore</i> |                    |                  |                  |                 | 400 µg/m <sup>3</sup> |
| superamenti nel mese                         |  |                    |                  |                  |                 |                       |
|  | Parma-Cittadella                       | Parma - Montebello | Langhirano-Badia | Fidenza-Leopardi | Colorno-Saragat |                       |
|  | 0                                      | 0                  | 0                | 0                | 0               |                       |

RAPPORTO SINTETICO DEL MESE DI

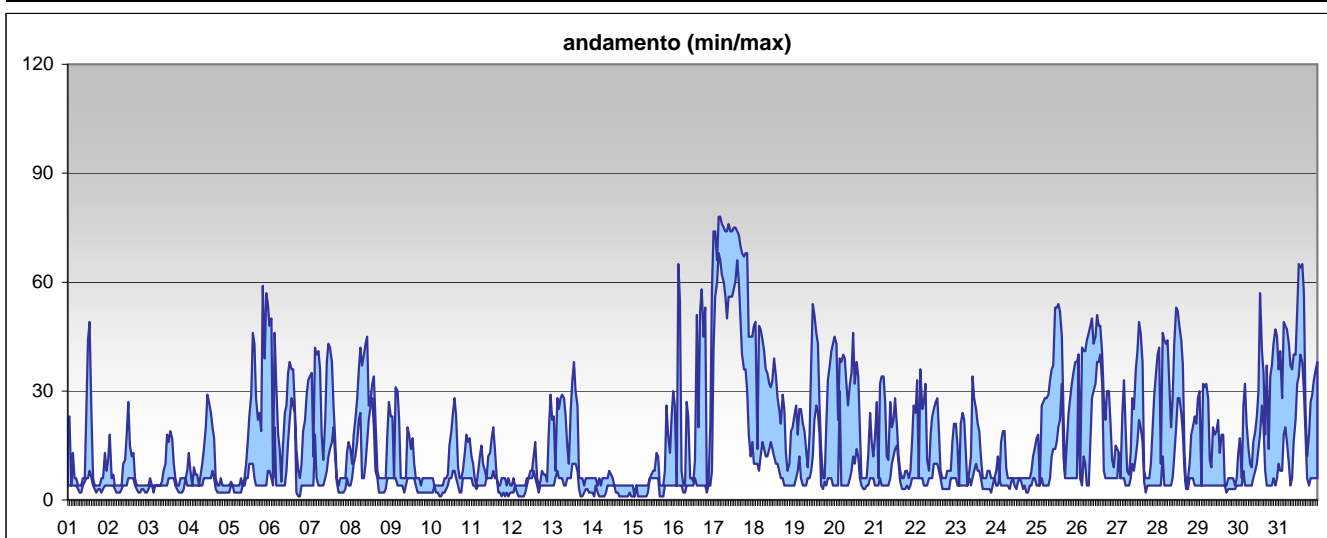
dicembre 2011

RAPPORTO SINTETICO DEL MESE DI

dicembre 2011

**Ozono - O3**

| stazione           | dati validi | min  | media | max | 50° | 90° | 95° | 98° |
|--------------------|-------------|------|-------|-----|-----|-----|-----|-----|
| Parma - Cittadella | 711         | < 10 | 10    | 70  | 6   | 22  | 33  | 52  |
| Langhirano - Badia | 711         | < 10 | 20    | 78  | 17  | 45  | 53  | 72  |
| Colorno - Saragat  | 645         | < 10 | 9     | 68  | 6   | 16  | 28  | 56  |



**SUPERAMENTI DEI LIMITI DI LEGGE nel mese di**

**dicembre 2011**

**O3**

**Limite UE[2008/509/CE] - [D.Lgs 155 13/08/2010]**

|   |                              |                    |                  |                  |                 |                       |
|---|------------------------------|--------------------|------------------|------------------|-----------------|-----------------------|
| Soglia di informazione                          | <i>media oraria</i>          |                    |                  |                  |                 | 180 µg/m <sup>3</sup> |
| superamenti nel mese                            |                              |                    |                  |                  |                 |                       |
|   | Parma-Cittadella             | Parma - Montebello | Langhirano-Badia | Fidenza-Leopardi | Colorno-Saragat |                       |
|   | 0                            |                    | 0                |                  | 0               |                       |
| Soglia di allarme                               | <i>media oraria</i>          |                    |                  |                  |                 | 240 µg/m <sup>3</sup> |
| superamenti nel mese                            |                              |                    |                  |                  |                 |                       |
|   | Parma-Cittadella             | Parma - Montebello | Langhirano-Badia | Fidenza-Leopardi | Colorno-Saragat |                       |
|   | 0                            |                    | 0                |                  | 0               |                       |
| Valore bersaglio per la protezione della salute | <i>media mobile di 8 ore</i> |                    |                  |                  |                 | 120 µg/m <sup>3</sup> |
| superamenti nel mese                            |                              |                    |                  |                  |                 |                       |
|   | Parma-Cittadella             | Parma - Montebello | Langhirano-Badia | Fidenza-Leopardi | Colorno-Saragat |                       |
|   | 0                            |                    | 0                |                  | 0               |                       |

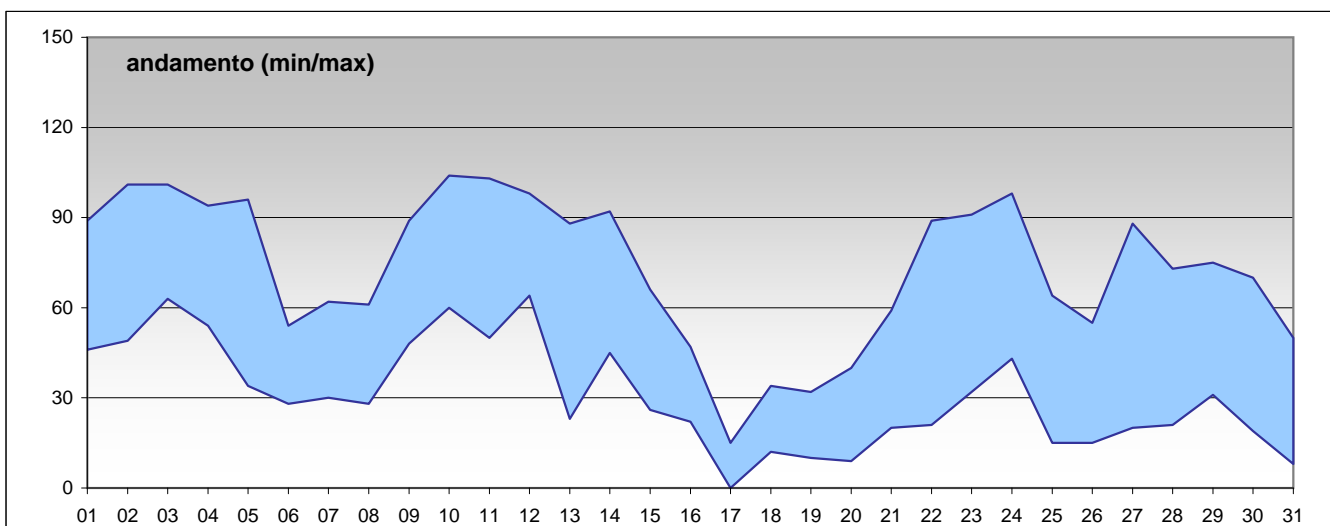
RAPPORTO SINTETICO DEL MESE DI

dicembre 2011

RAPPORTO SINTETICO DEL MESE DI

dicembre 2011

| PM10               |             |     |       |     |     |     |     |     |
|--------------------|-------------|-----|-------|-----|-----|-----|-----|-----|
| stazione           | dati validi | min | media | max | 50° | 90° | 95° | 98° |
| Parma - Cittadella | 29          | < 5 | 54    | 95  | 46  | 84  | 87  | 91  |
| Parma - Montebello | 30          | 15  | 75    | 104 | 82  | 101 | 102 | 103 |
| Fidenza - Leopardi | 30          | < 5 | 47    | 91  | 46  | 68  | 77  | 86  |
| Colorno - Saragat  | 30          | 6   | 52    | 83  | 53  | 74  | 77  | 80  |
| Langhirano - Badia | 30          | < 5 | 31    | 68  | 27  | 60  | 66  | 67  |



SUPERAMENTI DEI LIMITI DI LEGGE nel mese di

dicembre 2011

Particolato Sospeso (PM10)

Limiti UE [1999/30/CE] - [D.Lgs 13/08/2010]

Valore limite per la protezione della salute      *media 24 ore*      50 µg/m<sup>3</sup>

superamenti nel mese

|  | Parma-Cittadella | Parma - Montebello | Langhirano-Badia | Fidenza-Leopardi | Colorno-Saragat |
|--|------------------|--------------------|------------------|------------------|-----------------|
|  | 14               | 25                 | 5                | 12               | 16              |

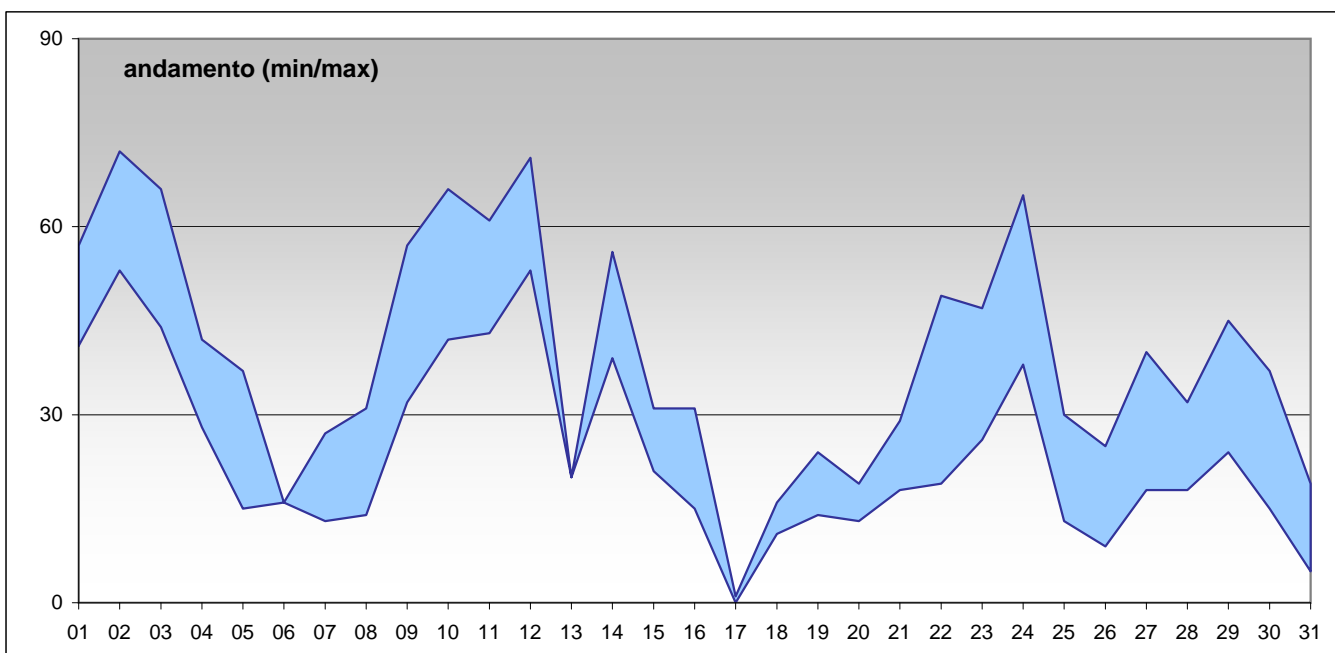
RAPPORTO SINTETICO DEL MESE DI

dicembre 2011

**RAPPORTO SINTETICO DEL MESE DI** **dicembre 2011**

**PM 2.5**

| stazione           | dati validi | min | media | max | 50° | 90° | 95° | 98° |
|--------------------|-------------|-----|-------|-----|-----|-----|-----|-----|
| Parma - Cittadella | 30          | < 5 | 40    | 72  | 37  | 66  | 69  | 71  |
| Langhirano - Badia | 30          | < 5 | 24    | 53  | 19  | 43  | 49  | 53  |



**SUPERAMENTI DEI LIMITI DI LEGGE nel mese di** **dicembre 2011**

**Particolato Sospeso (PM2.5)**

**Limiti UE [1999/30/CE] - in vigore con margine di tolleranza [D.Lgs 13/08/2010]**

Valore limite per la protezione della salute *media annuale* 28 µg/m<sup>3</sup>

superamenti nel mese

|  | Parma-Cittadella | Parma - Montebello | Langhirano-Badia | Fidenza-Leopardi | Colorno-Saragat |
|--|------------------|--------------------|------------------|------------------|-----------------|
|--|------------------|--------------------|------------------|------------------|-----------------|

Il limite è sulla media annua perciò la media verrà calcolata al termine dell'anno solare in corso.

**RAPPORTO SINTETICO DEL MESE DI** **dicembre 2011**