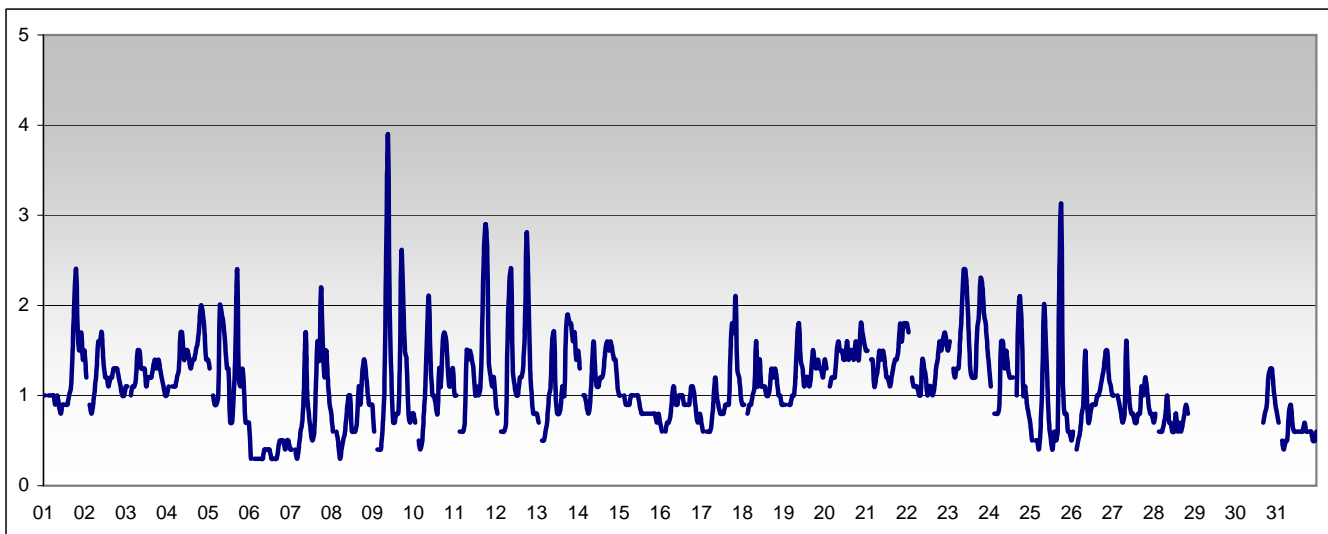


RAPPORTO SINTETICO DEL MESE DI

gennaio 2012

Monossido di carbonio - CO

stazione	dati validi	min	media	max	50°	90°	95°	98°
Parma - Montebello	671	< 0.6	1.1	3.9	1.1	1.7	1.9	2.3



SUPERAMENTI DEI LIMITI DI LEGGE nel mese di

gennaio 2012

CO

Limite UE[2008/509/CE] - [D.Lgs 155 13/08/2010]

Valore limite per la protezione della salute *media di 8 ore* 10 mg/m³

superamenti nel mese

	Parma-Cittadella	Parma - Montebello	Langhirano-Badia	Fidenza-Leopardi	Colorno-Saragat
		0			

RAPPORTO SINTETICO DEL MESE DI

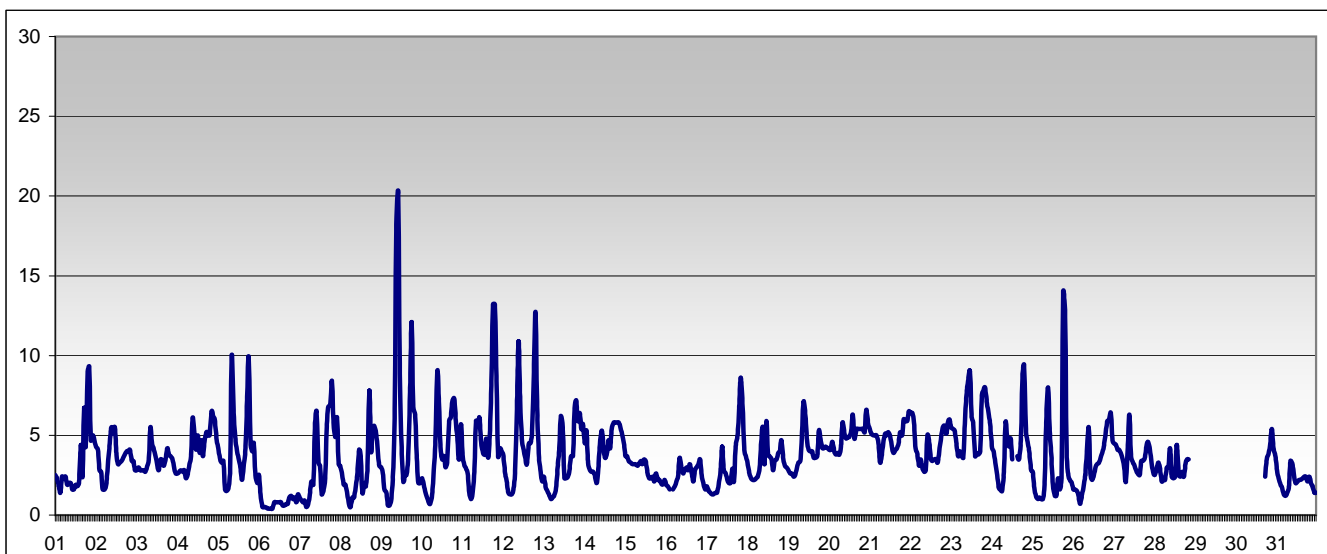
gennaio 2012

RAPPORTO SINTETICO DEL MESE DI

gennaio 2012

Benzene - C6H6

stazione	dati validi	min	media	max	50°	90°	95°	98°
Parma - Montebello	697	0.4	3.7	20.2	3.4	6.0	7.2	9.2



SUPERAMENTI DEI LIMITI DI LEGGE nel mese di

gennaio 2012

BENZENE

Limite UE[2008/509/CE] - [D.Lgs 155 13/08/2010]

Valore limite per la protezione della salute *media annuale* 5 µg/m³

Parma-Cittadella	Parma - Montebello	Langhirano-Badia	Fidenza-Leopardi	Colorno-Saragat
------------------	--------------------	------------------	------------------	-----------------

Il limite è sulla media annua perciò la media verrà calcolata al termine dell'anno solare in corso.

RAPPORTO SINTETICO DEL MESE DI

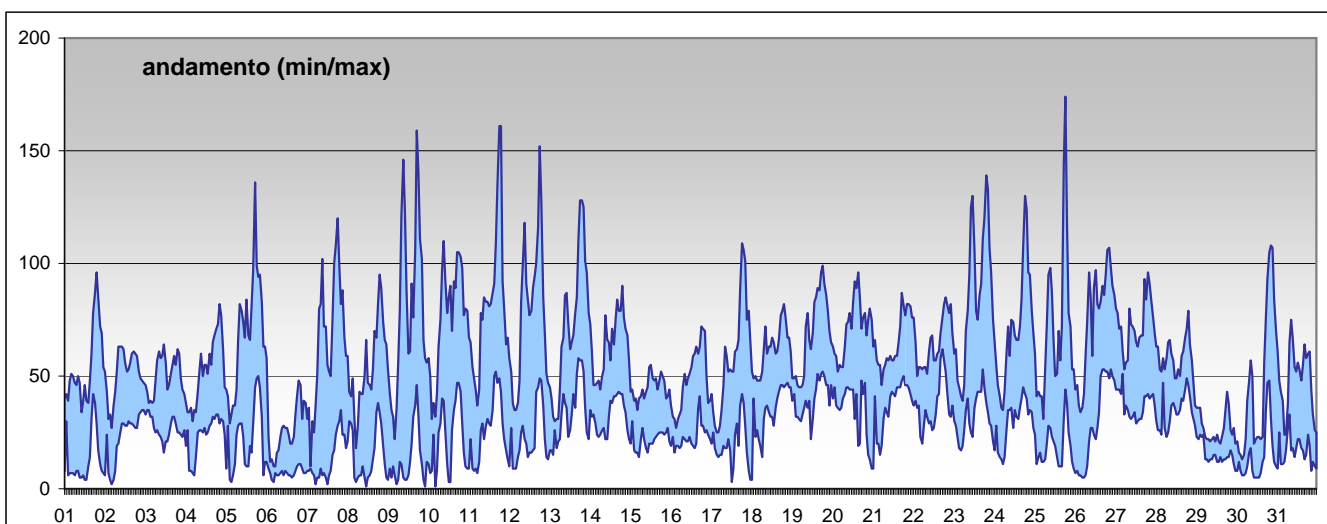
gennaio 2012

RAPPORTO SINTETICO DEL MESE DI

gennaio 2012

Biossido di azoto - NO2

stazione	dati validi	min	media	max	50°	90°	95°	98°
Parma - Cittadella	706	< 12	47	112	46	72	79	90
Parma - Montebello	672	< 12	65	174	62	96	108	129
Langhirano - Badia	668	< 12	29	73	27	54	58	63
Fidenza - Leopardi	713	< 12	38	96	38	61	67	71
Colorno - Saragat	713	< 12	34	69	35	48	52	57



SUPERAMENTI DEI LIMITI DI LEGGE nel mese di

gennaio 2012

NO2

Limite UE[2008/509/CE] - [D.Lgs 155 13/08/2010]

Valore limite per la protezione della salute	<i>media oraria</i>					200 µg/m ³
superamenti nel mese						
	Parma-Cittadella	Parma - Montebello	Langhirano-Badia	Fidenza-Leopardi	Colorno-Saragat	
	0	0	0	0	0	
Soglia di allarme	<i>media oraria per più di tre ore</i>					400 µg/m ³
superamenti nel mese						
	Parma-Cittadella	Parma - Montebello	Langhirano-Badia	Fidenza-Leopardi	Colorno-Saragat	
	0	0	0	0	0	

RAPPORTO SINTETICO DEL MESE DI

gennaio 2012

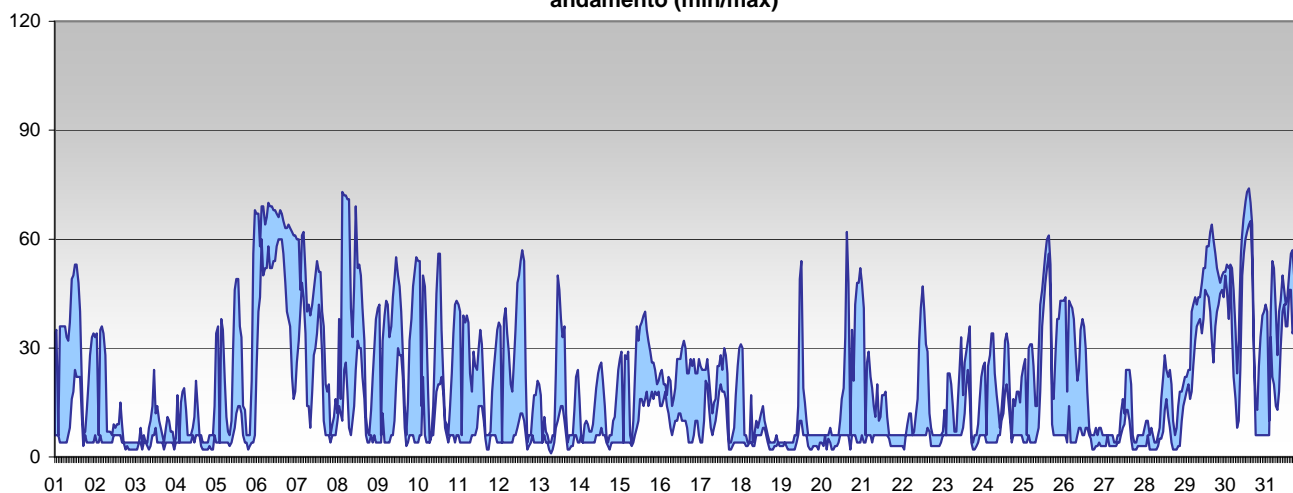
RAPPORTO SINTETICO DEL MESE DI

gennaio 2012

Ozono - O3

stazione	dati validi	min	media	max	50°	90°	95°	98°
Parma - Cittadella	707	< 10	14	70	6	40	50	56
Langhirano - Badia	713	< 10	24	73	21	52	62	68
Colorno - Saragat	711	< 10	14	74	6	40	50	60

andamento (min/max)



SUPERAMENTI DEI LIMITI DI LEGGE nel mese di

gennaio 2012

O3

Limite UE[2008/509/CE] - [D.Lgs 155 13/08/2010]

Soglia di informazione	<i>media oraria</i>					180 µg/m ³
superamenti nel mese						
	Parma-Cittadella	Parma - Montebello	Langhirano-Badia	Fidenza-Leopardi	Colorno-Saragat	
	0		0		0	
Soglia di allarme	<i>media oraria</i>					240 µg/m ³
superamenti nel mese						
	Parma-Cittadella	Parma - Montebello	Langhirano-Badia	Fidenza-Leopardi	Colorno-Saragat	
	0		0		0	
Valore bersaglio per la protezione della salute	<i>media mobile di 8 ore</i>					120 µg/m ³
superamenti nel mese						
	Parma-Cittadella	Parma - Montebello	Langhirano-Badia	Fidenza-Leopardi	Colorno-Saragat	
	0		0		0	

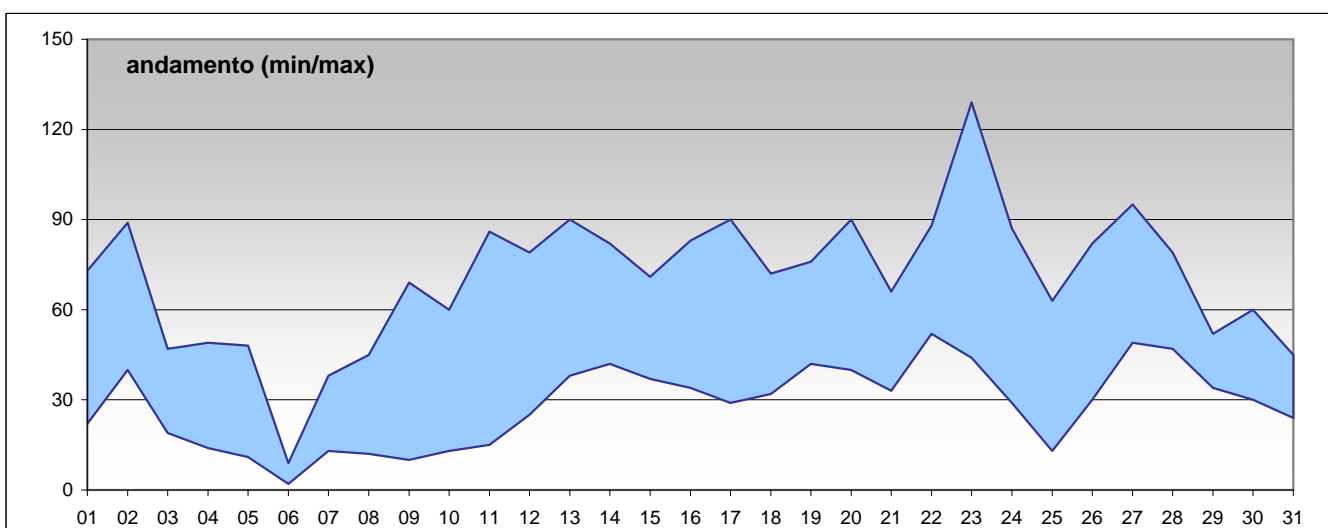
RAPPORTO SINTETICO DEL MESE DI

gennaio 2012

RAPPORTO SINTETICO DEL MESE DI

gennaio 2012

PM10								
stazione	dati validi	min	media	max	50°	90°	95°	98°
Parma - Cittadella	31	< 5	54	107	60	75	79	90
Parma - Montebello	31	9	71	129	73	90	93	109
Fidenza - Leopardi	31	5	45	87	47	63	72	82
Colorno - Saragat	31	5	44	75	47	66	70	74
Langhirano - Badia	31	< 5	29	68	30	44	55	61



SUPERAMENTI DEI LIMITI DI LEGGE nel mese di

gennaio 2012

Particolato Sospeso (PM10)

Limiti UE [1999/30/CE] - [D.Lgs 13/08/2010]

Valore limite per la protezione della salute *media 24 ore* 50 µg/m³

superamenti nel mese

	Parma-Cittadella	Parma - Montebello	Langhirano-Badia	Fidenza-Leopardi	Colorno-Saragat
	19	24	3	13	10

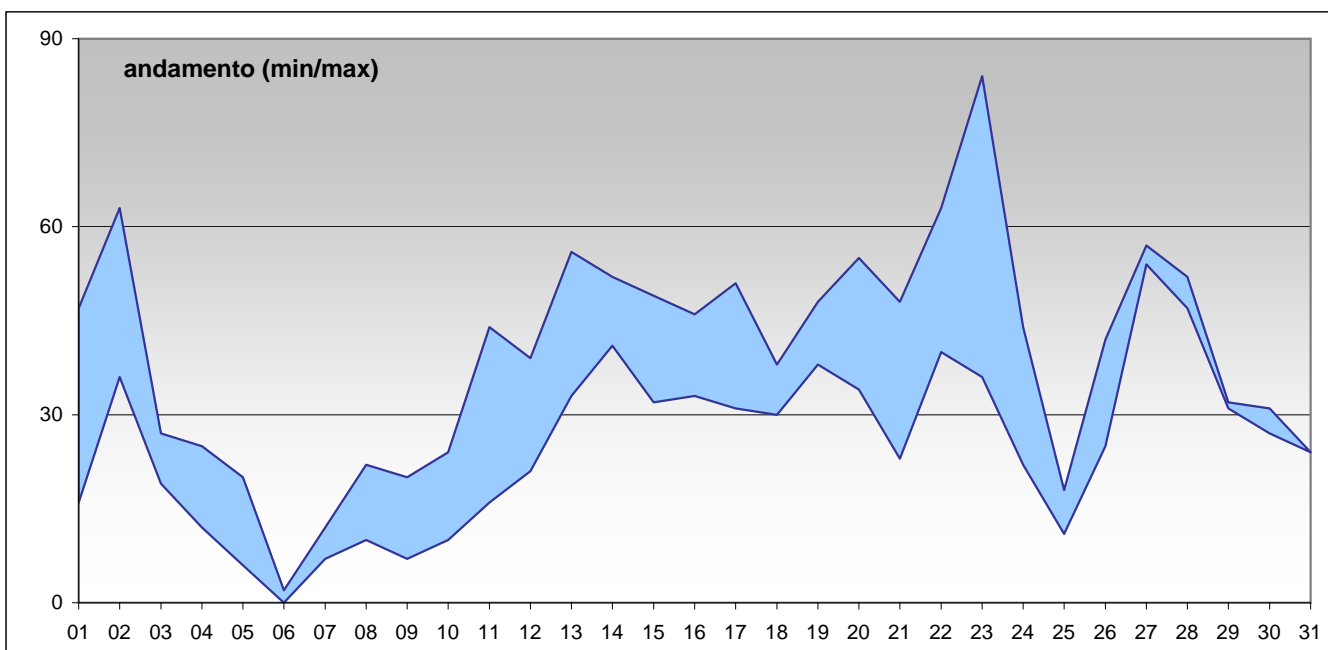
RAPPORTO SINTETICO DEL MESE DI

gennaio 2012

RAPPORTO SINTETICO DEL MESE DI **gennaio 2012**

PM 2.5

stazione	dati validi	min	media	max	50°	90°	95°	98°
Parma - Cittadella	31	< 5	40	84	44	56	63	71
Langhirano - Badia	31	< 5	25	57	25	40	47	54



SUPERAMENTI DEI LIMITI DI LEGGE nel mese di **gennaio 2012**

Particolato Sospeso (PM2.5)

Limiti UE [1999/30/CE] - in vigore con margine di tolleranza [D.Lgs 13/08/2010]

Valore limite per la protezione della salute *media annuale* 27 µg/m³

superamenti nel mese

Stazione	Superamenti
Parma-Cittadella	0
Parma - Montebello	0
Langhirano-Badia	0
Fidenza-Leopardi	0
Colorno-Saragat	0

Il limite è sulla media annua perciò la media verrà calcolata al termine dell'anno solare in corso.

RAPPORTO SINTETICO DEL MESE DI **gennaio 2012**