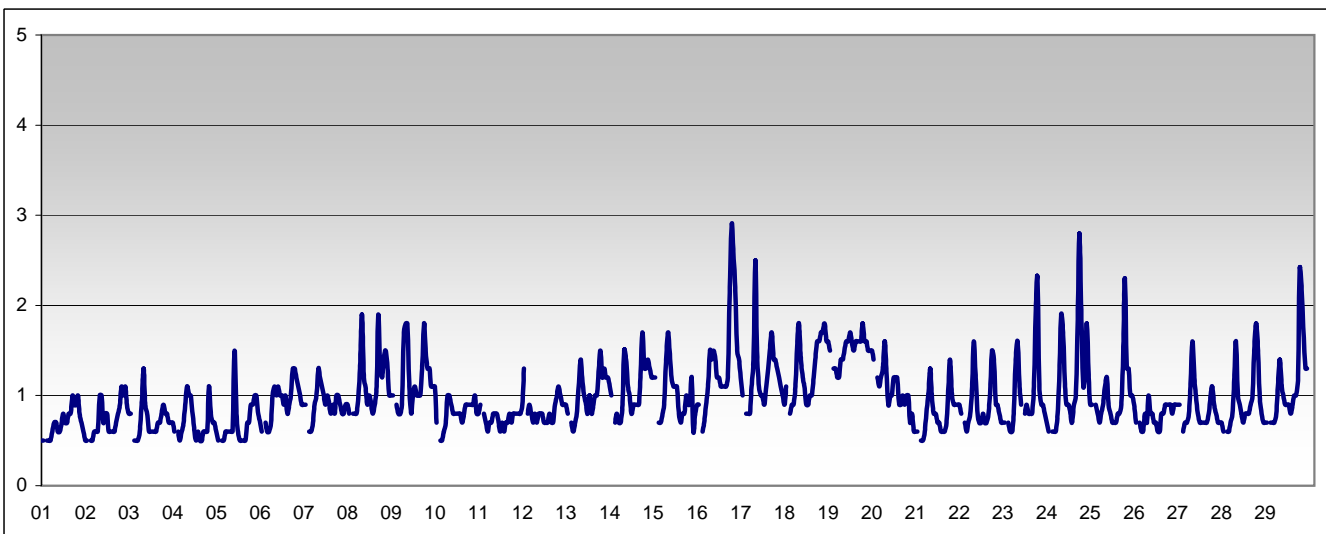


RAPPORTO SINTETICO DEL MESE DI

febbraio 2012

**Monossido di carbonio - CO**

stazione	dati validi	min	media	max	50°	90°	95°	98°
Parma - Montebello	666	< 0.6	1.0	2.9	0.9	1.5	1.6	1.9



**SUPERAMENTI DEI LIMITI DI LEGGE nel mese di**

febbraio 2012

**CO**

**Limite UE[2008/509/CE] - [D.Lgs 155 13/08/2010]**

Valore limite per la protezione della salute *media di 8 ore* 10 mg/m<sup>3</sup>

superamenti nel mese

	Parma-Cittadella	Parma - Montebello	Langhirano-Badia	Colorno-Saragat
		0		

RAPPORTO SINTETICO DEL MESE DI

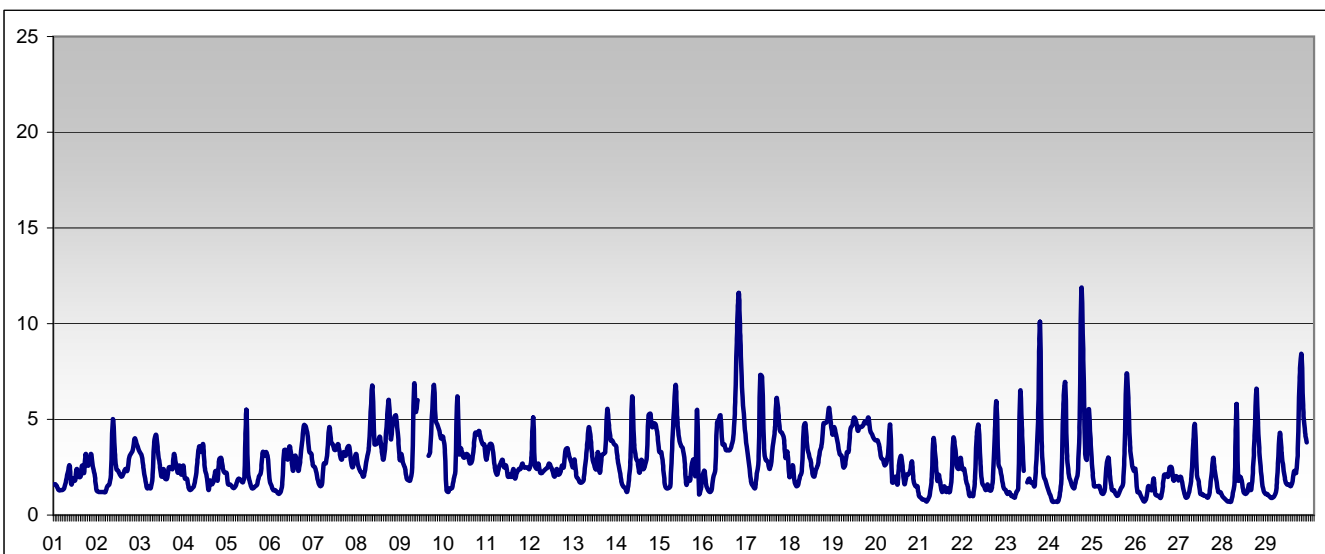
febbraio 2012

RAPPORTO SINTETICO DEL MESE DI

febbraio 2012

**Benzene - C6H6**

stazione	dati validi	min	media	max	50°	90°	95°	98°
Parma - Montebello	690	0.7	2.8	11.8	2.4	4.7	5.5	6.8



**SUPERAMENTI DEI LIMITI DI LEGGE nel mese di**

febbraio 2012

**BENZENE**

**Limite UE[2008/509/CE] - [D.Lgs 155 13/08/2010]**

Valore limite per la protezione della salute      *media annuale*      5 µg/m<sup>3</sup>

Parma-Cittadella	Parma - Montebello	Langhirano-Badia	Colorno-Saragat
------------------	--------------------	------------------	-----------------

Il limite è sulla media annua perciò la media verrà calcolata al termine dell'anno solare in corso.

RAPPORTO SINTETICO DEL MESE DI

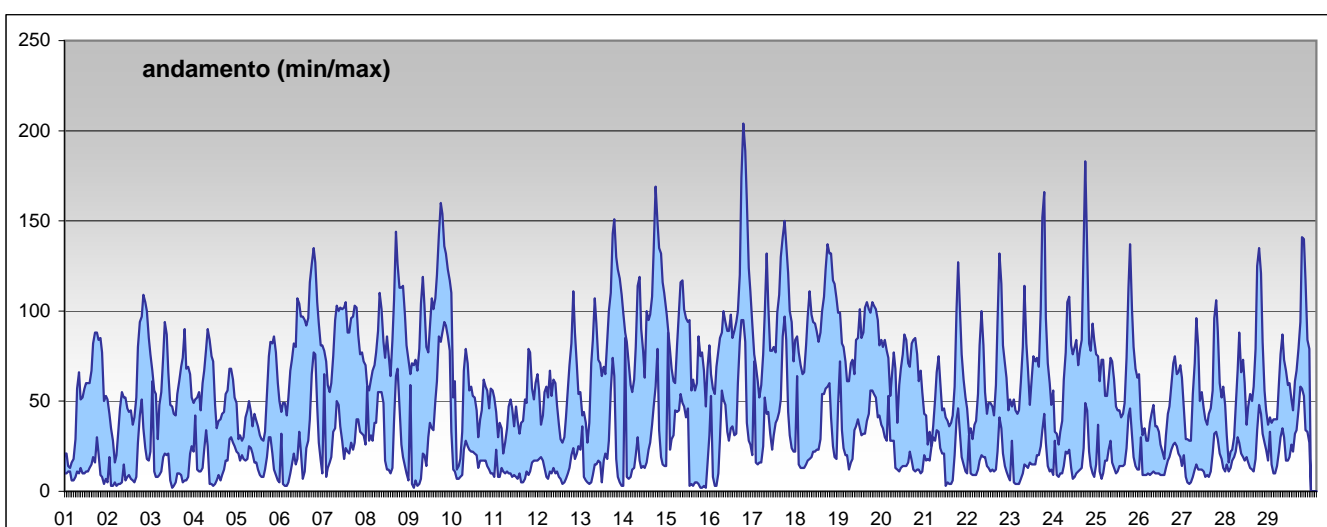
febbraio 2012

RAPPORTO SINTETICO DEL MESE DI

febbraio 2012

**Biossido di azoto - NO2**

stazione	dati validi	min	media	max	50°	90°	95°	98°
Parma - Cittadella	617	< 12	55	137	53	94	108	121
Parma - Montebello	666	< 12	72	204	68	113	132	144
Langhirano - Badia	666	< 12	24	118	17	55	74	89
Colorno - Saragat	667	< 12	42	100	38	70	82	91



**SUPERAMENTI DEI LIMITI DI LEGGE nel mese di**

febbraio 2012

**NO2**

**Limite UE[2008/509/CE] - [D.Lgs 155 13/08/2010]**

Valore limite per la protezione della salute	<i>media oraria</i>				200 µg/m <sup>3</sup>
superamenti nel mese					
	Parma-Cittadella	Parma - Montebello	Langhirano-Badia	Colorno-Saragat	
	0	1	0	0	
Soglia di allarme	<i>media oraria per più di tre ore</i>				400 µg/m <sup>3</sup>
superamenti nel mese					
	Parma-Cittadella	Parma - Montebello	Langhirano-Badia	Colorno-Saragat	
	0	0	0	0	

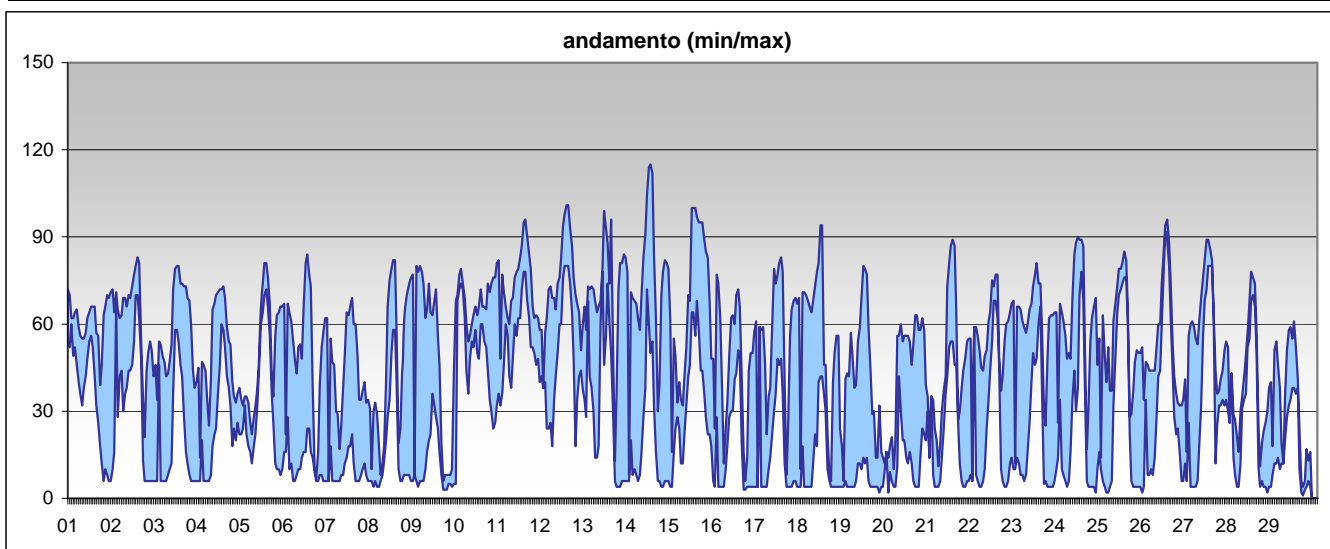
RAPPORTO SINTETICO DEL MESE DI

febbraio 2012

**RAPPORTO SINTETICO DEL MESE DI febbraio 2012**

**Ozono - O3**

stazione	dati validi	min	media	max	50°	90°	95°	98°
Parma - Cittadella	595	< 10	33	94	26	69	76	86
Langhirano - Badia	665	< 10	55	115	59	81	89	96
Colorno - Saragat	664	< 10	28	96	20	64	74	80



**SUPERAMENTI DEI LIMITI DI LEGGE nel mese di febbraio 2012**

**O3**

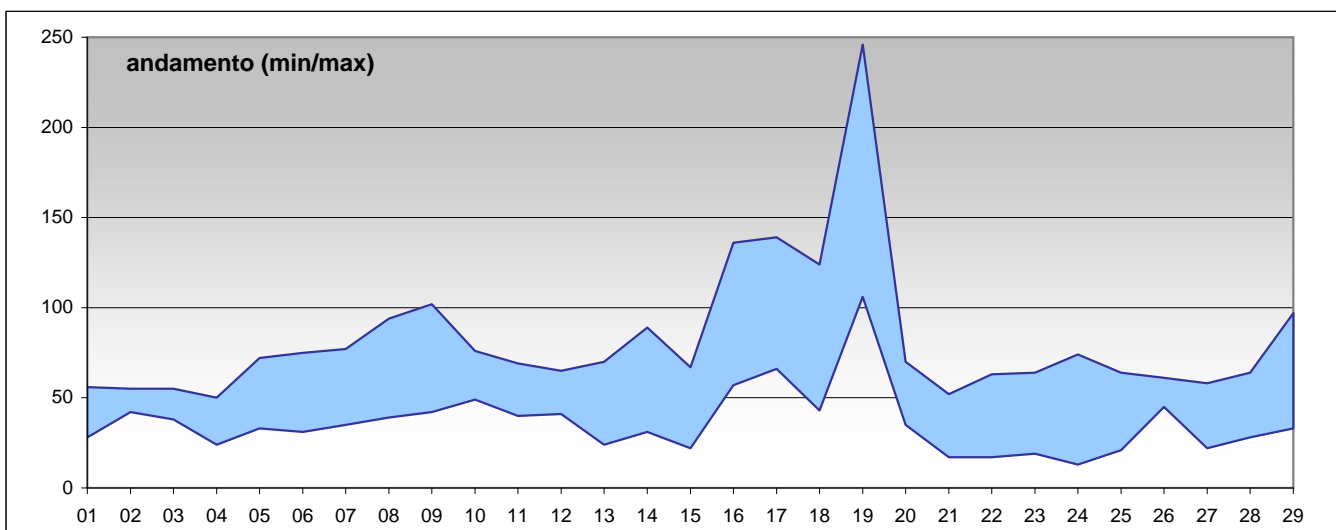
**Limite UE[2008/509/CE] - [D.Lgs 155 13/08/2010]**

Soglia di informazione	<i>media oraria</i>				180 µg/m <sup>3</sup>
superamenti nel mese					
	Parma-Cittadella	Parma - Montebello	Langhirano-Badia	Colorno-Saragat	
	0		0	0	
Soglia di allarme	<i>media oraria</i>				240 µg/m <sup>3</sup>
superamenti nel mese					
	Parma-Cittadella	Parma - Montebello	Langhirano-Badia	Colorno-Saragat	
	0		0	0	
Valore bersaglio per la protezione della salute	<i>media mobile di 8 ore</i>				120 µg/m <sup>3</sup>
superamenti nel mese					
	Parma-Cittadella	Parma - Montebello	Langhirano-Badia	Colorno-Saragat	
	0		0	0	

**RAPPORTO SINTETICO DEL MESE DI febbraio 2012**

**RAPPORTO SINTETICO DEL MESE DI febbraio 2012**

<b>PM10</b>									
stazione	dati validi	min	media	max	50°	90°	95°	98°	
Parma - Cittadella	27	37	66	218	58	107	117	166	
Parma - Montebello	29	50	82	246	70	126	138	186	
Colorno - Saragat	29	28	60	132	50	113	120	128	
Langhirano - Badia	27	13	36	106	33	56	63	85	



**SUPERAMENTI DEI LIMITI DI LEGGE nel mese di febbraio 2012**

<b>Particolato Sospeso (PM10)</b>					
<b>Limiti UE [1999/30/CE] - [D.Lgs 13/08/2010]</b>					
Valore limite per la protezione della salute	<i>media 24 ore</i>				50 $\mu\text{g}/\text{m}^3$
superamenti nel mese					
	Parma-Cittadella	Parma - Montebello	Langhirano-Badia	Colorno-Saragat	
	16	28	4	14	

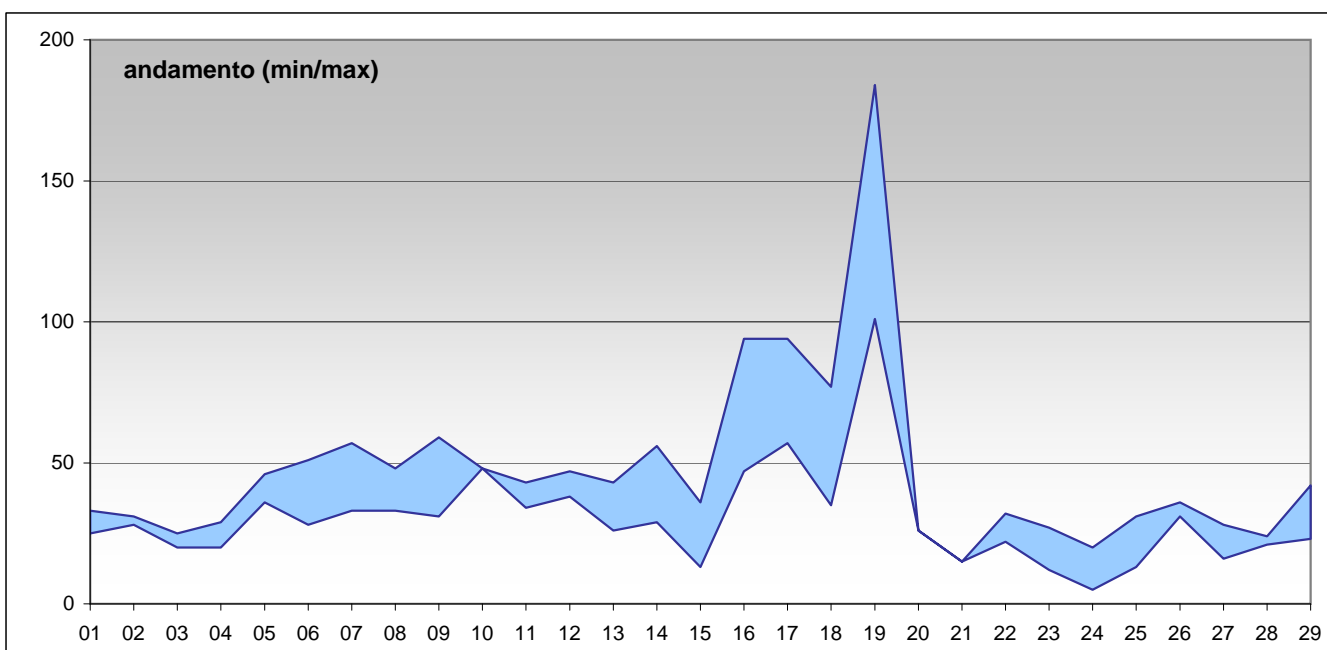
**RAPPORTO SINTETICO DEL MESE DI febbraio 2012**

RAPPORTO SINTETICO DEL MESE DI

febbraio 2012

PM 2.5

stazione	dati validi	min	media	max	50°	90°	95°	98°
Parma - Cittadella	27	20	50	184	43	84	94	137
Langhirano - Badia	29	5	30	101	28	47	53	76



SUPERAMENTI DEI LIMITI DI LEGGE nel mese di

febbraio 2012

Particolato Sospeso (PM2.5)

Limiti UE [1999/30/CE] - in vigore con margine di tolleranza [D.Lgs 13/08/2010]

Valore limite per la protezione della salute	media annuale	27 µg/m <sup>3</sup>
--	---------------	----------------------

superamenti nel mese

Parma-Cittadella	Parma - Montebello	Langhirano-Badia	Colorno-Saragat	
Il limite è sulla media annua perciò la media verrà calcolata al termine dell'anno solare in corso.				

RAPPORTO SINTETICO DEL MESE DI

febbraio 2012