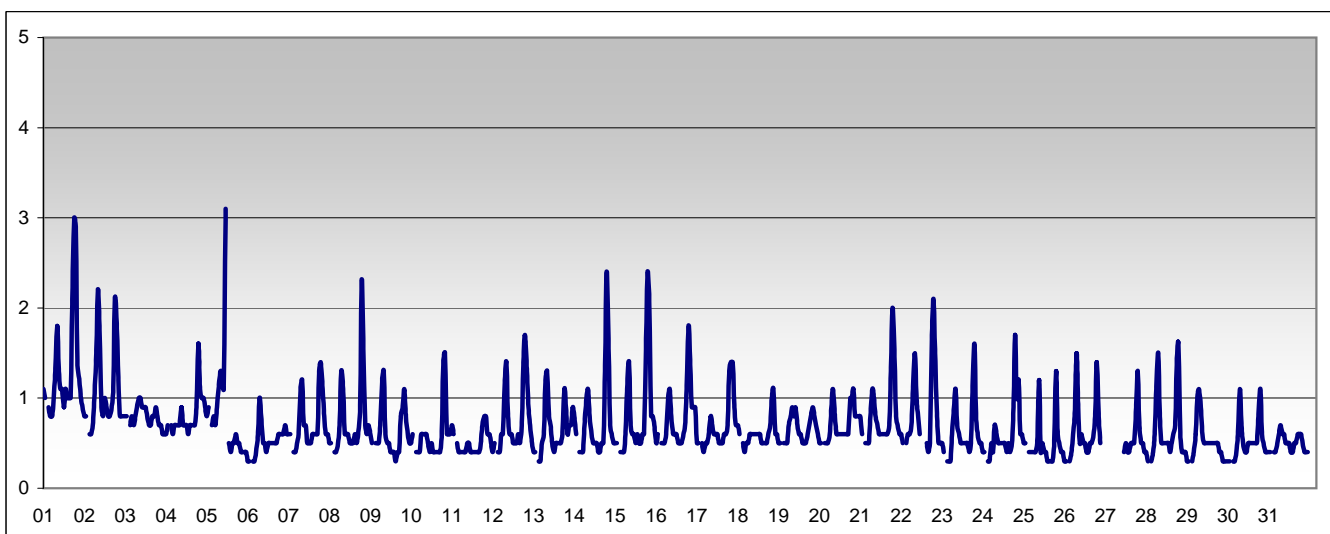


RAPPORTO SINTETICO DEL MESE DI

marzo 2012

Monossido di carbonio - CO

stazione	dati validi	min	media	max	50°	90°	95°	98°
Parma - Montebello	697	< 0.6	0.7	3.1	0.6	1.1	1.4	1.8



SUPERAMENTI DEI LIMITI DI LEGGE nel mese di

marzo 2012

CO

Limite UE[2008/509/CE] - [D.Lgs 155 13/08/2010]

Valore limite per la protezione della salute *media di 8 ore* 10 mg/m³

superamenti nel mese

	Parma-Cittadella	Parma - Montebello	Langhirano-Badia	Colorno-Saragat
		0		

RAPPORTO SINTETICO DEL MESE DI

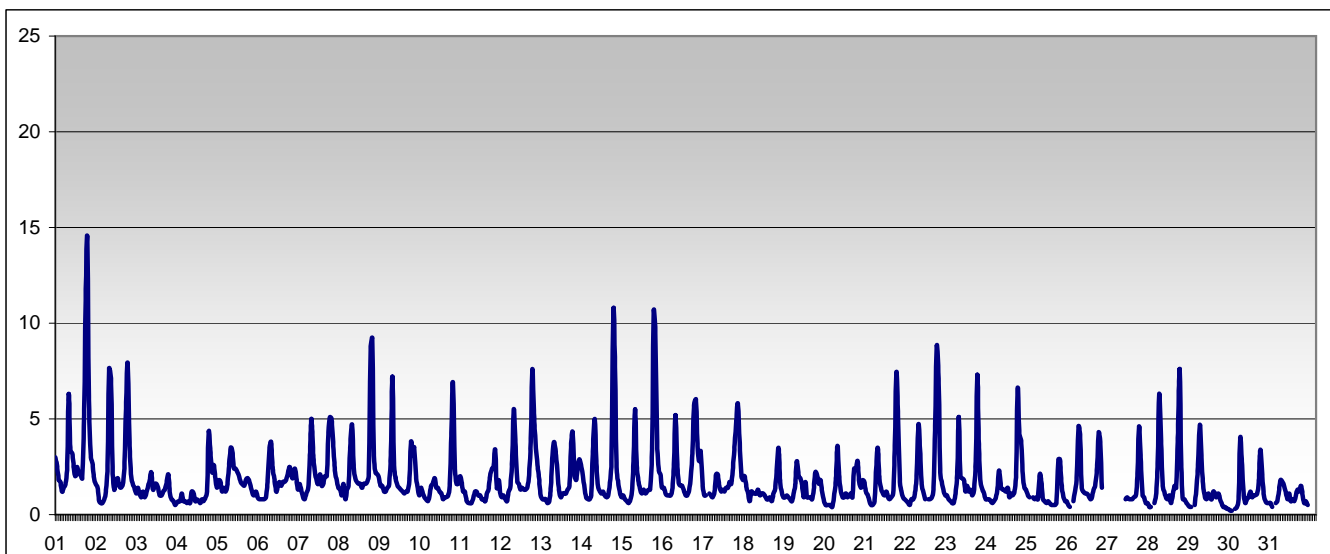
marzo 2012

RAPPORTO SINTETICO DEL MESE DI

marzo 2012

Benzene - C6H6

stazione	dati validi	min	media	max	50°	90°	95°	98°
Parma - Montebello	723	0.2	1.8	14.4	1.3	3.5	5.0	7.3



SUPERAMENTI DEI LIMITI DI LEGGE nel mese di

marzo 2012

BENZENE

Limite UE[2008/509/CE] - [D.Lgs 155 13/08/2010]

Valore limite per la protezione della salute *media annuale* 5 µg/m³

Parma-Cittadella	Parma - Montebello	Langhirano-Badia	Colorno-Saragat
------------------	--------------------	------------------	-----------------

Il limite è sulla media annua perciò la media verrà calcolata al termine dell'anno solare in corso.

RAPPORTO SINTETICO DEL MESE DI

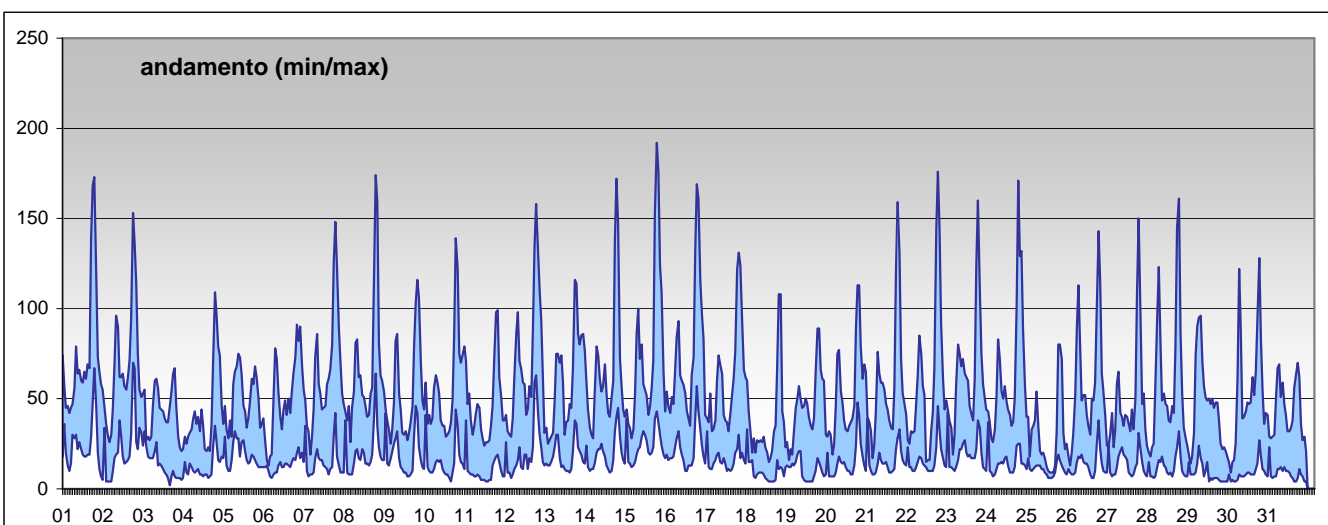
marzo 2012

RAPPORTO SINTETICO DEL MESE DI

marzo 2012

Biossido di azoto - NO2

stazione	dati validi	min	media	max	50°	90°	95°	98°
Parma - Cittadella	713	< 12	35	129	30	65	83	101
Parma - Montebello	698	< 12	57	192	50	98	128	158
Langhirano - Badia	706	< 12	18	80	14	33	43	60
Colorno - Saragat	713	< 12	25	72	23	44	53	63



SUPERAMENTI DEI LIMITI DI LEGGE nel mese di

marzo 2012

NO2

Limite UE[2008/509/CE] - [D.Lgs 155 13/08/2010]

Valore limite per la protezione della salute *media oraria* 200 µg/m³

superamenti nel mese

	Parma-Cittadella	Parma - Montebello	Langhirano-Badia	Colorno-Saragat	
	0	0	0	0	

Soglia di allarme *media oraria per più di tre ore* 400 µg/m³

superamenti nel mese

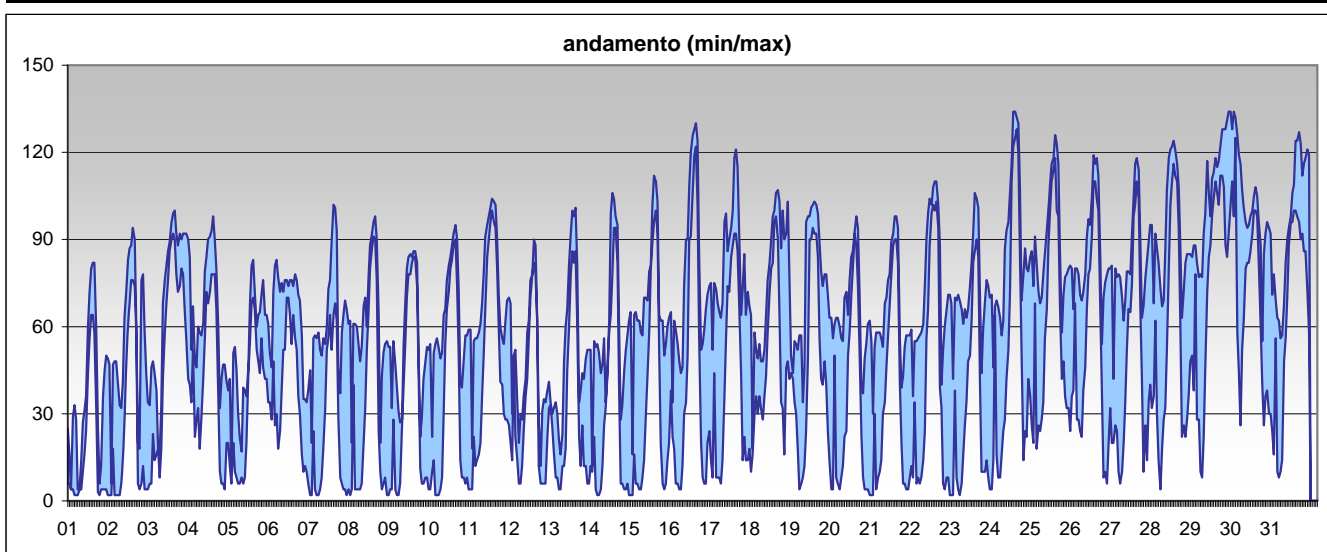
	Parma-Cittadella	Parma - Montebello	Langhirano-Badia	Colorno-Saragat	
	0	0	0	0	

RAPPORTO SINTETICO DEL MESE DI

marzo 2012

RAPPORTO SINTETICO DEL MESE DI **marzo 2012**

Ozono - O3									
stazione	dati validi	min	media	max	50°	90°	95°	98°	
Parma - Cittadella	713	< 10	52	134	48	100	116	126	
Langhirano - Badia	698	< 10	71	134	70	104	118	124	
Colorno - Saragat	710	< 10	45	134	37	94	102	112	



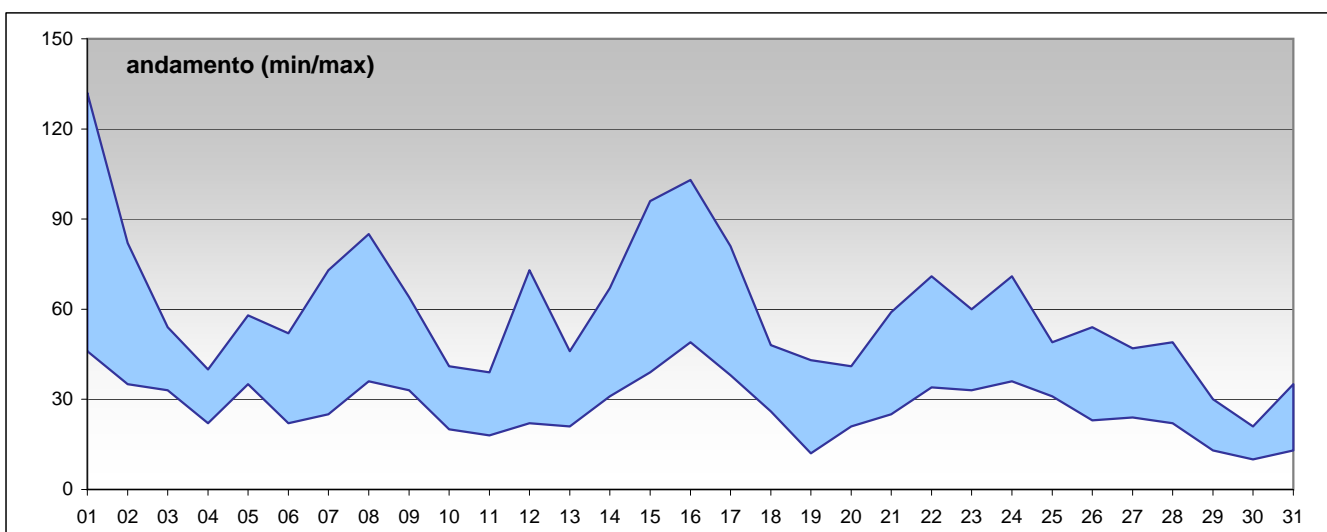
SUPERAMENTI DEI LIMITI DI LEGGE nel mese di **marzo 2012**

O3										
Limite UE[2008/509/CE] - [D.Lgs 155 13/08/2010]										
Soglia di informazione		<i>media oraria</i>						180 µg/m ³		
superamenti nel mese										
	Parma-Cittadella	Parma - Montebello	Langhirano-Badia	Colorno-Saragat						
	0		0	0						
Soglia di allarme		<i>media oraria</i>						240 µg/m ³		
superamenti nel mese										
	Parma-Cittadella	Parma - Montebello	Langhirano-Badia	Colorno-Saragat						
	0		0	0						
Valore bersaglio per la protezione della salute		<i>media mobile di 8 ore</i>						120 µg/m ³		
superamenti nel mese										
	Parma-Cittadella	Parma - Montebello	Langhirano-Badia	Colorno-Saragat						
	2		2	0						

RAPPORTO SINTETICO DEL MESE DI **marzo 2012**

RAPPORTO SINTETICO DEL MESE DI **marzo 2012**

PM10									
stazione	dati validi	min	media	max	50°	90°	95°	98°	
Parma - Cittadella	31	20	46	100	45	66	78	90	
Parma - Montebello	31	21	60	132	54	85	100	115	
Colorno - Saragat	31	10	40	85	37	64	70	79	
Langhirano - Badia	31	12	28	49	26	38	43	47	



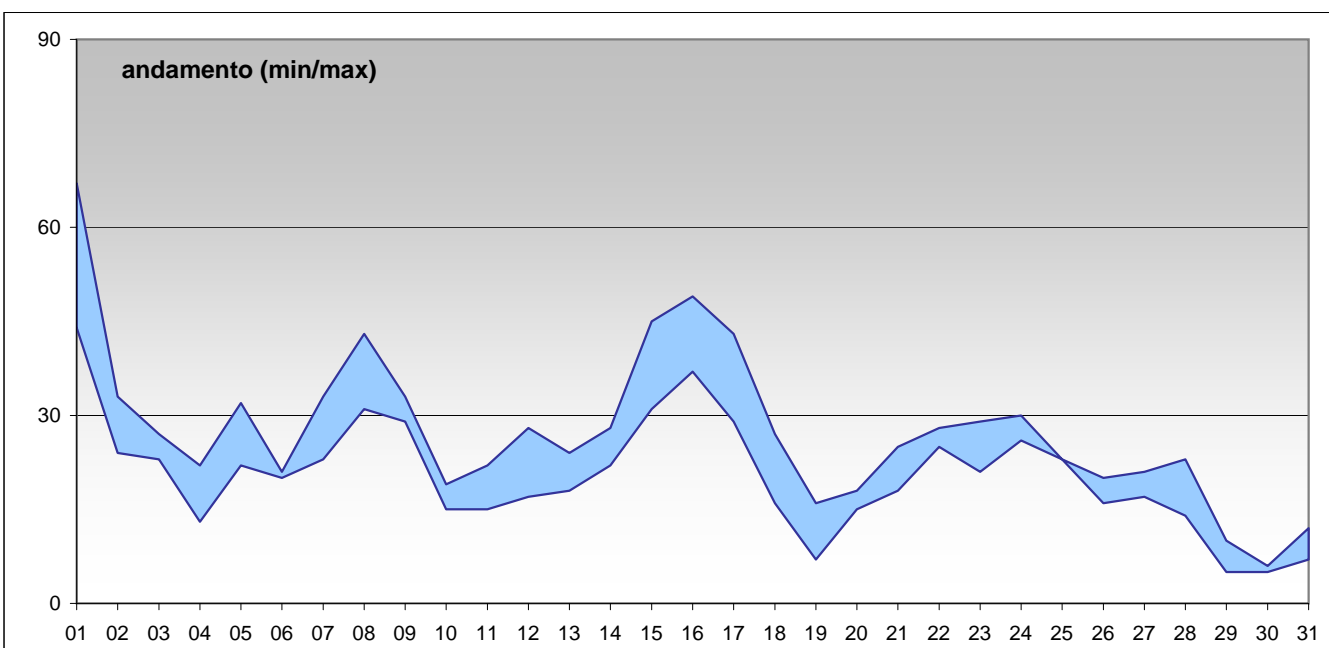
SUPERAMENTI DEI LIMITI DI LEGGE nel mese di **marzo 2012**

Particolato Sospeso (PM10)					
Limiti UE [1999/30/CE] - [D.Lgs 13/08/2010]					
Valore limite per la protezione della salute	<i>media 24 ore</i>				50 µg/m ³
superamenti nel mese					
	Parma-Cittadella	Parma - Montebello	Langhirano-Badia	Colorno-Saragat	
	10	18	0	6	

RAPPORTO SINTETICO DEL MESE DI **marzo 2012**

RAPPORTO SINTETICO DEL MESE DI **marzo 2012**

PM 2.5								
stazione	dati validi	min	media	max	50°	90°	95°	98°
Parma - Cittadella	31	6	27	67	27	43	47	56
Langhirano - Badia	31	5	20	44	21	31	34	40



SUPERAMENTI DEI LIMITI DI LEGGE nel mese di **marzo 2012**

Particolato Sospeso (PM2.5)

Limiti UE [1999/30/CE] - in vigore con margine di tolleranza [D.Lgs 13/08/2010]

Valore limite per la protezione della salute	<i>media annuale</i>	27 µg/m ³
--	----------------------	----------------------

superamenti nel mese

Parma-Cittadella	Parma - Montebello	Langhirano-Badia	Colorno-Saragat	
Il limite è sulla media annua perciò la media verrà calcolata al termine dell'anno solare in corso.				

RAPPORTO SINTETICO DEL MESE DI **marzo 2012**