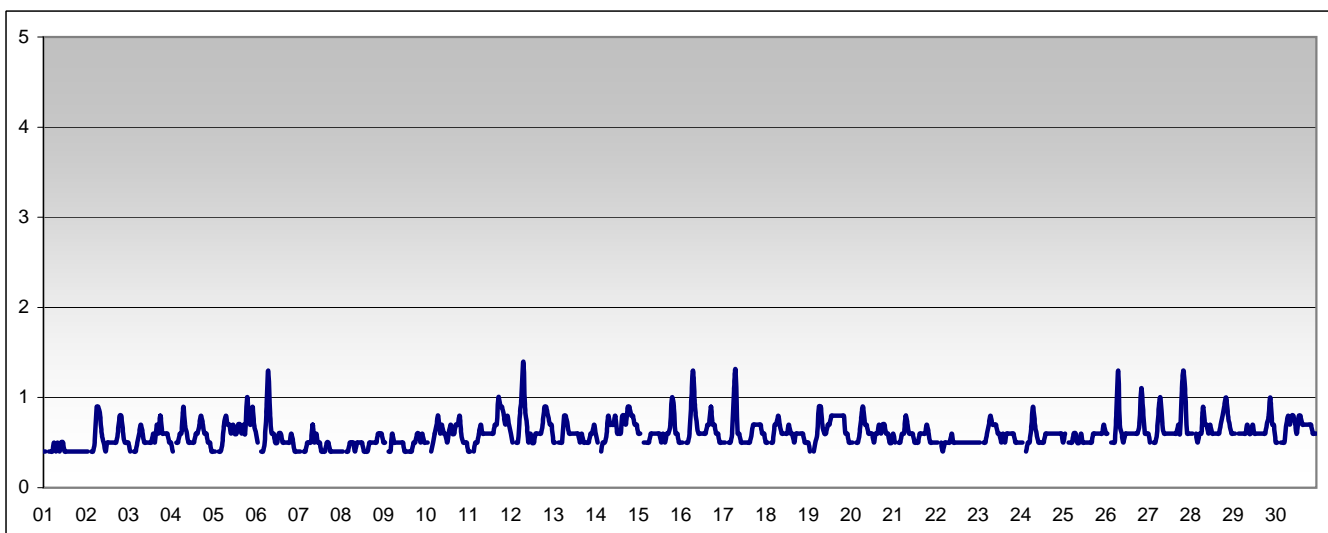


RAPPORTO SINTETICO DEL MESE DI

aprile 2012

Monossido di carbonio - CO

stazione	dati validi	min	media	max	50°	90°	95°	98°
Parma - Montebello	690	< 0.6	< 0.6	1.4	0.6	0.8	0.9	1.0



SUPERAMENTI DEI LIMITI DI LEGGE nel mese di

aprile 2012

CO

Limite UE[2008/509/CE] - [D.Lgs 155 13/08/2010]

Valore limite per la protezione della salute *media di 8 ore* 10 mg/m³

superamenti nel mese

	Parma-Cittadella	Parma - Montebello	Langhirano-Badia	Colorno-Saragat
		0		

RAPPORTO SINTETICO DEL MESE DI

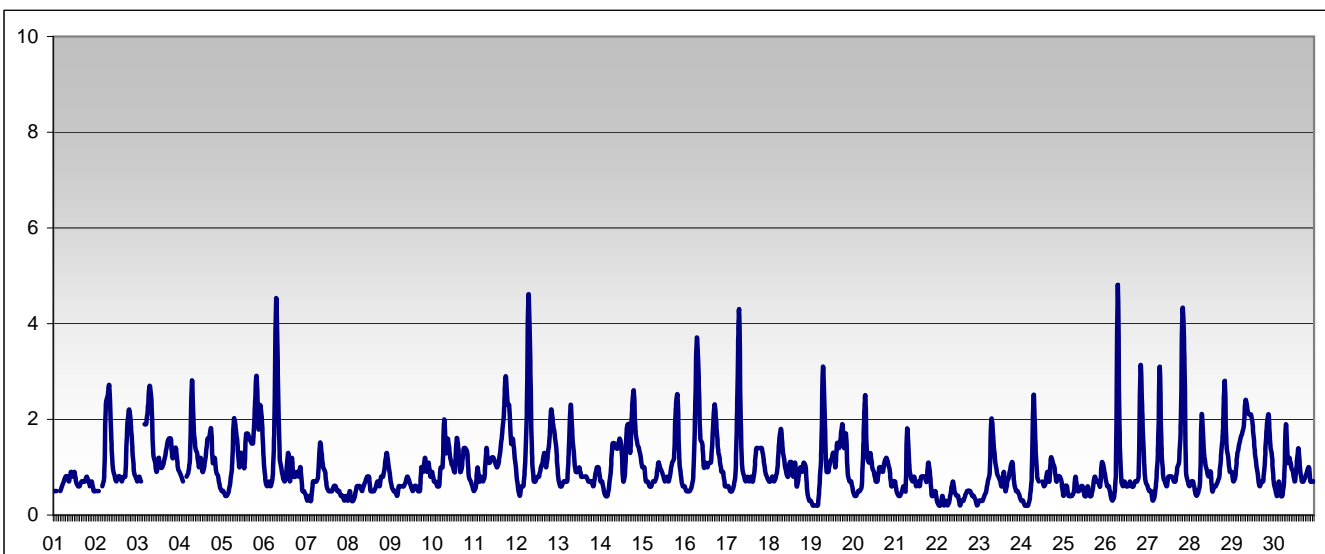
aprile 2012

RAPPORTO SINTETICO DEL MESE DI

aprile 2012

Benzene - C6H6

stazione	dati validi	min	media	max	50°	90°	95°	98°
Parma - Montebello	715	0.2	1.0	4.8	0.8	1.8	2.2	2.8



SUPERAMENTI DEI LIMITI DI LEGGE nel mese di

aprile 2012

BENZENE

Limite UE[2008/509/CE] - [D.Lgs 155 13/08/2010]

Valore limite per la protezione della salute *media annuale* 5 µg/m³

Parma-Cittadella	Parma - Montebello	Langhirano-Badia	Colorno-Saragat
------------------	--------------------	------------------	-----------------

Il limite è sulla media annua perciò la media verrà calcolata al termine dell'anno solare in corso.

RAPPORTO SINTETICO DEL MESE DI

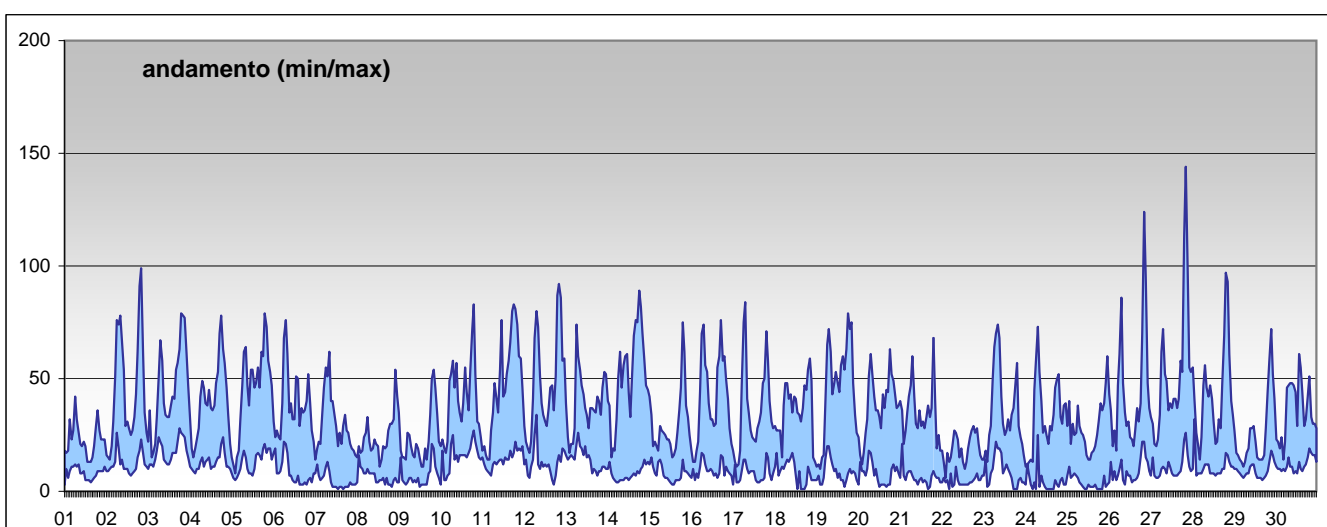
aprile 2012

RAPPORTO SINTETICO DEL MESE DI

aprile 2012

Biossido di azoto - NO2

stazione	dati validi	min	media	max	50°	90°	95°	98°
Parma - Cittadella	679	< 12	19	84	16	35	44	55
Parma - Montebello	690	< 12	38	144	35	63	75	84
Langhirano - Badia	638	< 12	< 12	48	<12	21	25	30
Colorno - Saragat	687	< 12	15	55	14	25	29	33



SUPERAMENTI DEI LIMITI DI LEGGE nel mese di

aprile 2012

NO2

Limite UE[2008/509/CE] - [D.Lgs 155 13/08/2010]

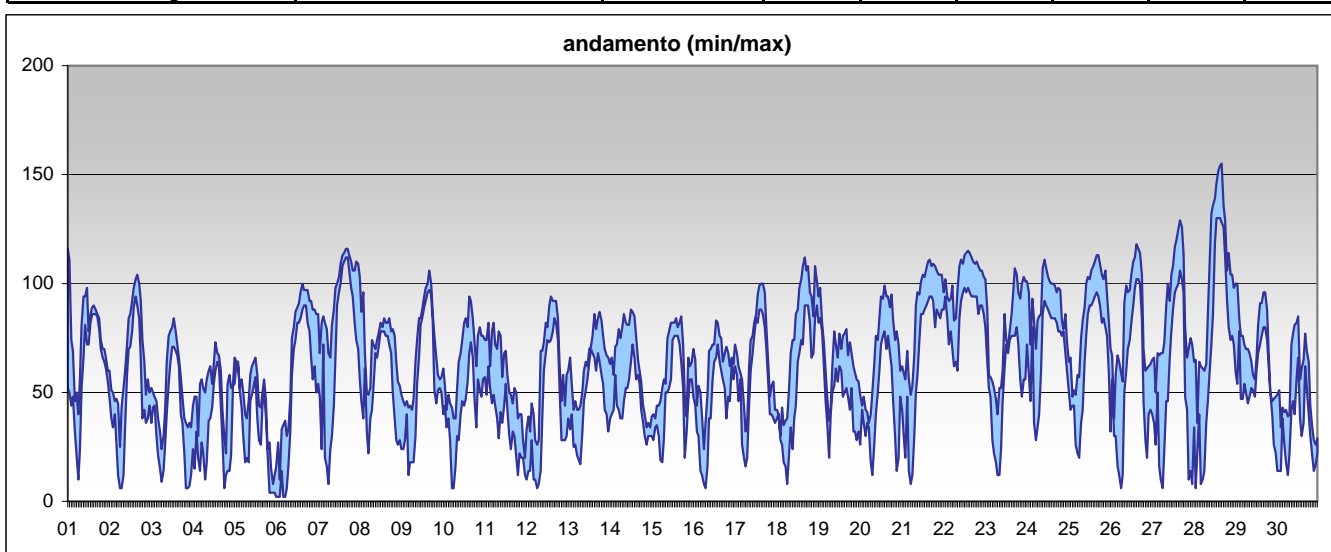
Valore limite per la protezione della salute	<i>media oraria</i>				200 µg/m ³
superamenti nel mese					
	Parma-Cittadella	Parma - Montebello	Langhirano-Badia	Colorno-Saragat	
	0	0	0	0	
Soglia di allarme	<i>media oraria per più di tre ore</i>				400 µg/m ³
superamenti nel mese					
	Parma-Cittadella	Parma - Montebello	Langhirano-Badia	Colorno-Saragat	
	0	0	0	0	

RAPPORTO SINTETICO DEL MESE DI

aprile 2012

RAPPORTO SINTETICO DEL MESE DI **aprile 2012**

Ozono - O3								
stazione	dati validi	min	media	max	50°	90°	95°	98°
Parma - Cittadella	676	< 10	58	130	60	92	98	107
Langhirano - Badia	688	< 10	68	155	67	106	111	117
Colorno - Saragat	683	< 10	60	152	60	98	104	112



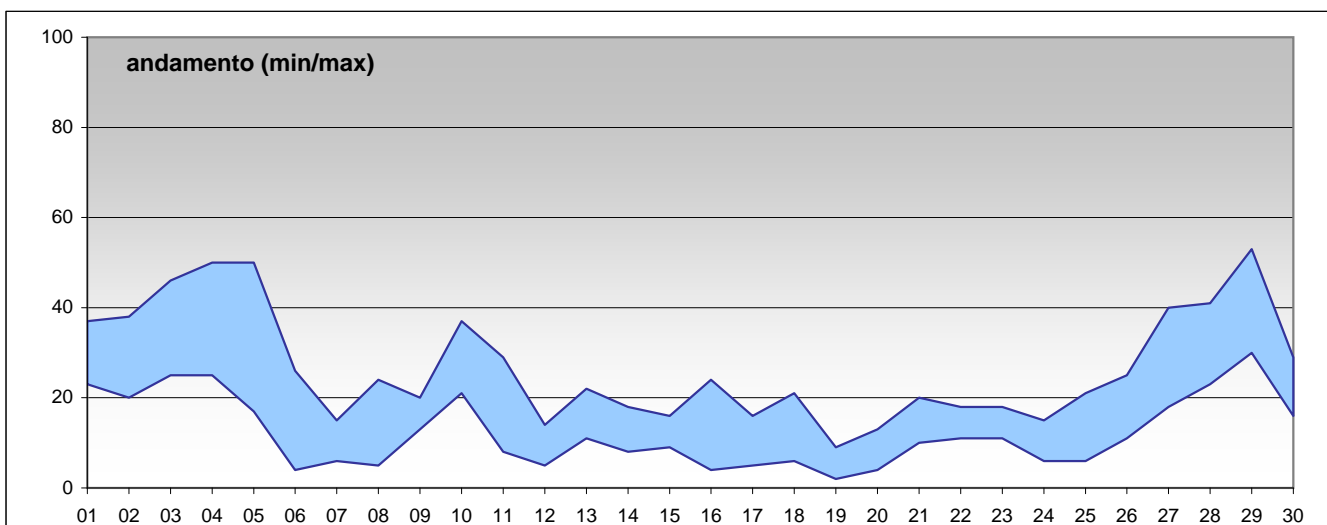
SUPERAMENTI DEI LIMITI DI LEGGE nel mese di **aprile 2012**

O3					
Limite UE[2008/509/CE] - [D.Lgs 155 13/08/2010]					
Soglia di informazione		<i>media oraria</i>			180 µg/m ³
superamenti nel mese					
	Parma-Cittadella	Parma - Montebello	Langhirano-Badia	Colorno-Saragat	
	0		0	0	
Soglia di allarme		<i>media oraria</i>			240 µg/m ³
superamenti nel mese					
	Parma-Cittadella	Parma - Montebello	Langhirano-Badia	Colorno-Saragat	
	0		0	0	
Valore bersaglio per la protezione della salute		<i>media mobile di 8 ore</i>			120 µg/m ³
superamenti nel mese					
	Parma-Cittadella	Parma - Montebello	Langhirano-Badia	Colorno-Saragat	
	1		1	1	

RAPPORTO SINTETICO DEL MESE DI **aprile 2012**

RAPPORTO SINTETICO DEL MESE DI **aprile 2012**

PM10								
stazione	dati validi	min	media	max	50°	90°	95°	98°
Parma - Cittadella	29	< 5	19	50	14	35	44	49
Parma - Montebello	29	9	26	53	22	42	48	51
Colorno - Saragat	29	5	15	30	14	23	27	29
Langhirano - Badia	29	< 5	12	35	10	25	29	33



SUPERAMENTI DEI LIMITI DI LEGGE nel mese di **aprile 2012**

Particolato Sospeso (PM10)					
Limiti UE [1999/30/CE] - [D.Lgs 13/08/2010]					
Valore limite per la protezione della salute	<i>media 24 ore</i>				50 µg/m ³
superamenti nel mese					
	Parma-Cittadella	Parma - Montebello	Langhirano-Badia	Colorno-Saragat	
	0	1	0	0	

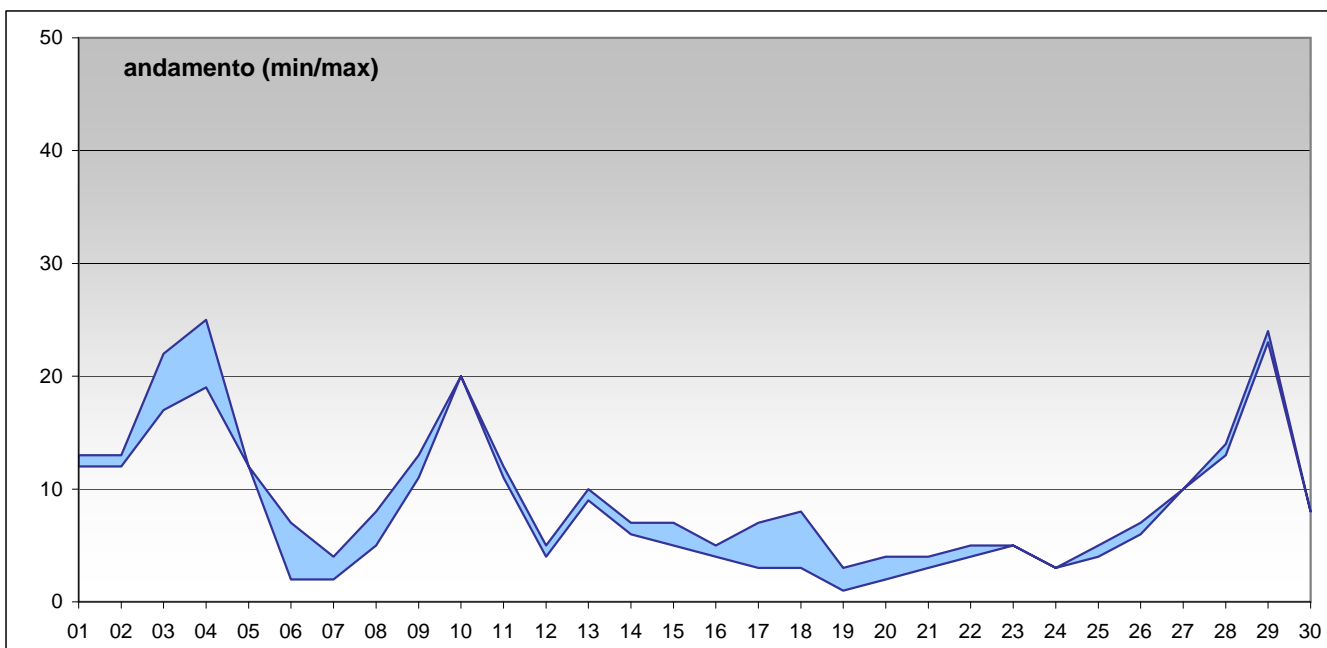
RAPPORTO SINTETICO DEL MESE DI **aprile 2012**

RAPPORTO SINTETICO DEL MESE DI

aprile 2012

PM 2.5

stazione	dati validi	min	media	max	50°	90°	95°	98°
Parma - Cittadella	29	< 5	9	25	7	18	22	24
Langhirano - Badia	29	< 5	8	24	5	14	21	23



SUPERAMENTI DEI LIMITI DI LEGGE nel mese di

aprile 2012

Particolato Sospeso (PM2.5)

Limiti UE [1999/30/CE] - in vigore con margine di tolleranza [D.Lgs 13/08/2010]

Valore limite per la protezione della salute *media annuale* 27 µg/m³

superamenti nel mese

Stazione	Superamenti
Parma-Cittadella	0
Parma - Montebello	0
Langhirano-Badia	0
Colorno-Saragat	0

Il limite è sulla media annua perciò la media verrà calcolata al termine dell'anno solare in corso.

RAPPORTO SINTETICO DEL MESE DI

aprile 2012