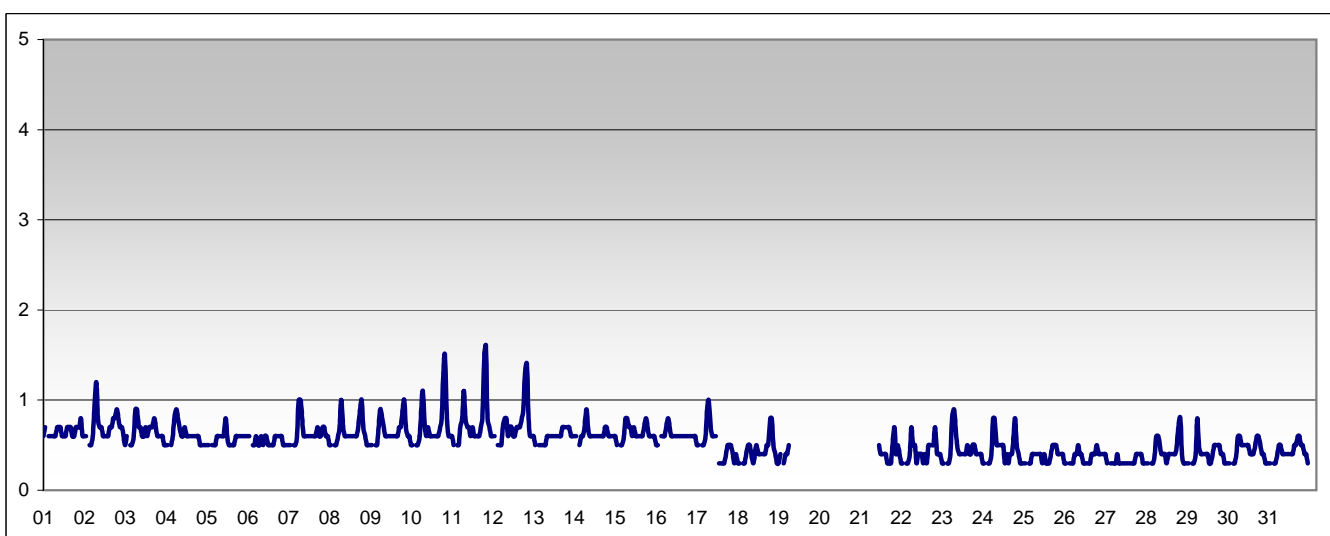


RAPPORTO SINTETICO DEL MESE DI

maggio 2012

**Monossido di carbonio - CO**

stazione	dati validi	min	media	max	50°	90°	95°	98°
Parma - Montebello	662	< 0.6	< 0.6	1.6	< 0.6	0.7	0.8	1.0



**SUPERAMENTI DEI LIMITI DI LEGGE nel mese di**

maggio 2012

**CO**

**Limite UE[2008/509/CE] - [D.Lgs 155 13/08/2010]**

Valore limite per la protezione della salute *media di 8 ore* 10 mg/m<sup>3</sup>

superamenti nel mese

	Parma-Cittadella	Parma - Montebello	Langhirano-Badia	Colorno-Saragat		
		0				

RAPPORTO SINTETICO DEL MESE DI

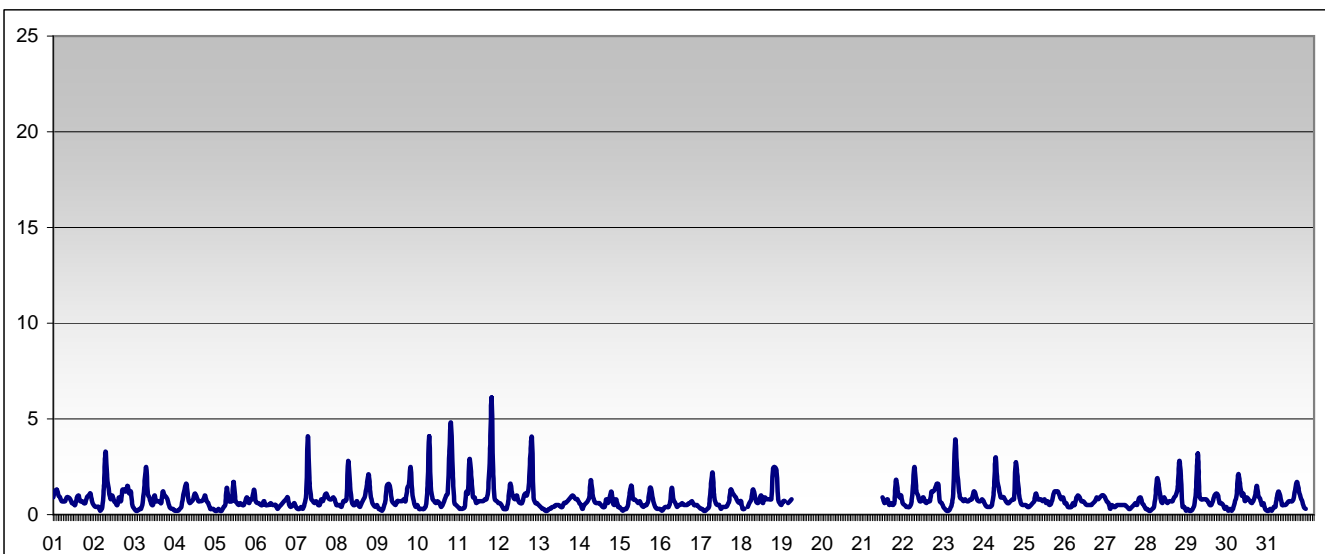
maggio 2012

RAPPORTO SINTETICO DEL MESE DI

maggio 2012

**Benzene - C6H6**

stazione	dati validi	min	media	max	50°	90°	95°	98°
Parma - Montebello	689	0.2	0.8	6.1	0.7	1.3	1.8	2.8



**SUPERAMENTI DEI LIMITI DI LEGGE nel mese di**

maggio 2012

**BENZENE**

**Limite UE[2008/509/CE] - [D.Lgs 155 13/08/2010]**

Valore limite per la protezione della salute      *media annuale*      5 µg/m<sup>3</sup>

	Parma-Cittadella	Parma - Montebello	Langhirano-Badia	Colorno-Saragat

Il limite è sulla media annua perciò la media verrà calcolata al termine dell'anno solare in corso.

RAPPORTO SINTETICO DEL MESE DI

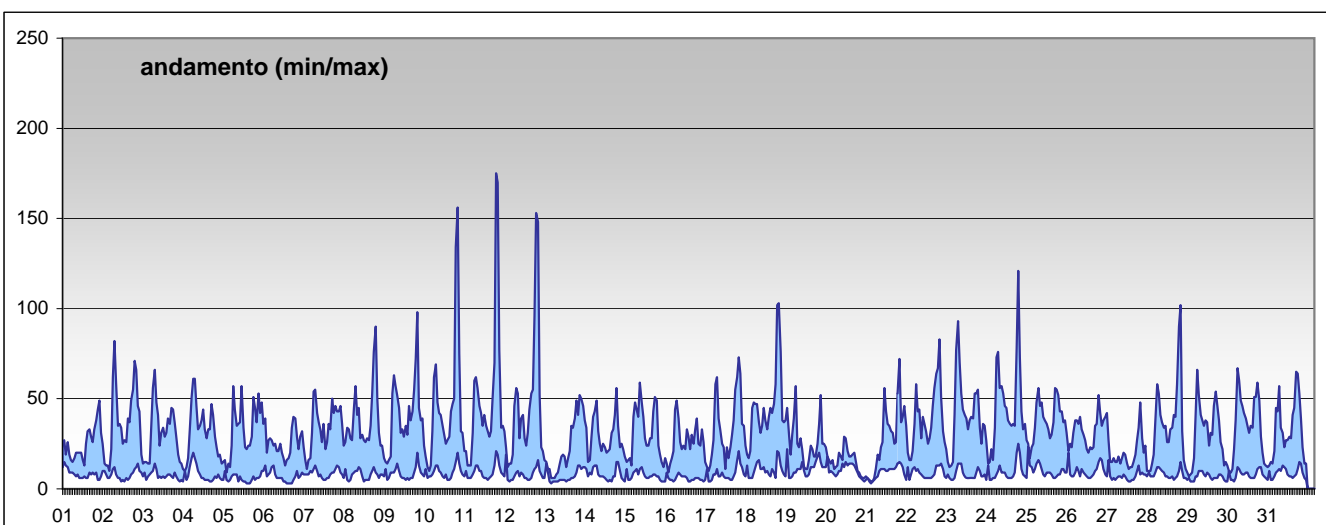
maggio 2012

RAPPORTO SINTETICO DEL MESE DI

maggio 2012

**Biossido di azoto - NO2**

stazione	dati validi	min	media	max	50°	90°	95°	98°
Parma - Cittadella	713	< 12	16	71	13	27	34	42
Parma - Montebello	662	< 12	36	175	33	57	67	90
Langhirano - Badia	709	< 12	< 12	30	<12	15	19	21
Colorno - Saragat	711	< 12	13	39	12	21	26	33



**SUPERAMENTI DEI LIMITI DI LEGGE nel mese di**

maggio 2012

**NO2**

**Limite UE[2008/509/CE] - [D.Lgs 155 13/08/2010]**

Valore limite per la protezione della salute *media oraria* 200 µg/m<sup>3</sup>

superamenti nel mese

	Parma-Cittadella	Parma - Montebello	Langhirano-Badia	Colorno-Saragat	
	0	0	0	0	

Soglia di allarme *media oraria per più di tre ore* 400 µg/m<sup>3</sup>

superamenti nel mese

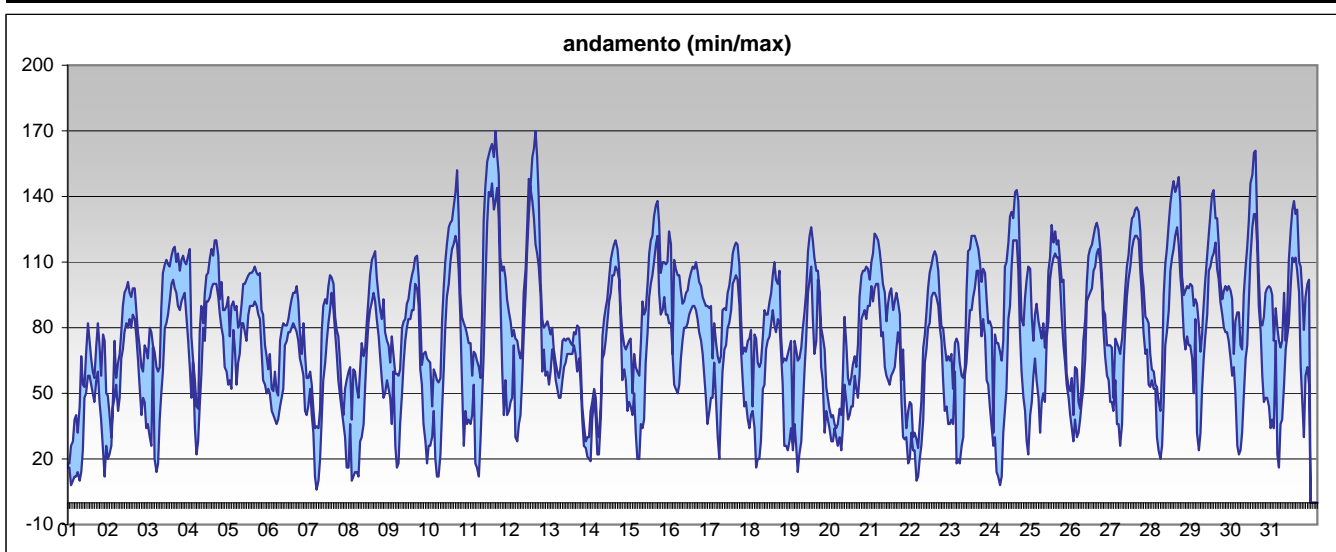
	Parma-Cittadella	Parma - Montebello	Langhirano-Badia	Colorno-Saragat	
	0	0	0	0	

RAPPORTO SINTETICO DEL MESE DI

maggio 2012

**RAPPORTO SINTETICO DEL MESE DI** **maggio 2012**

<b>Ozono - O3</b>								
stazione	dati validi	min	media	max	50°	90°	95°	98°
Parma - Cittadella	711	< 10	70	146	70	106	118	130
Langhirano - Badia	713	16	87	170	85	121	135	150
Colorno - Saragat	709	< 10	71	156	70	116	126	134

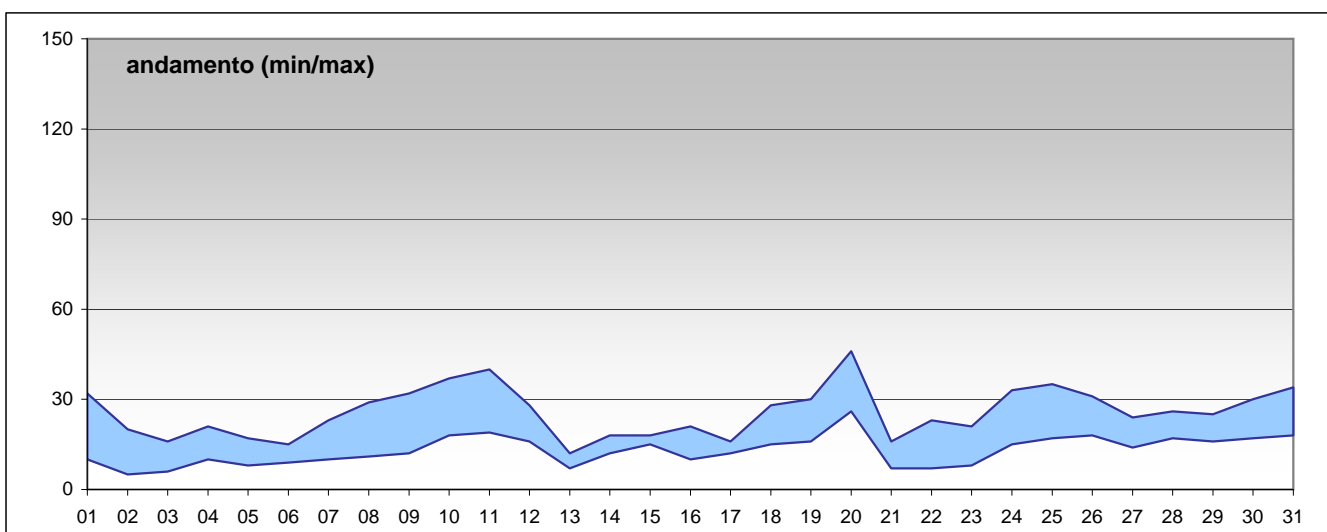


**SUPERAMENTI DEI LIMITI DI LEGGE nel mese di** **maggio 2012**

<b>O3</b>					
<b>Limite UE[2008/509/CE] - [D.Lgs 155 13/08/2010]</b>					
Soglia di informazione		<i>media oraria</i>			180 µg/m <sup>3</sup>
superamenti nel mese					
	Parma-Cittadella	Parma - Montebello	Langhirano-Badia	Colorno-Saragat	
	0		0	0	
Soglia di allarme		<i>media oraria</i>			240 µg/m <sup>3</sup>
superamenti nel mese					
	Parma-Cittadella	Parma - Montebello	Langhirano-Badia	Colorno-Saragat	
	0		0	0	
Valore bersaglio per la protezione della salute		<i>media mobile di 8 ore</i>			120 µg/m <sup>3</sup>
superamenti nel mese					
	Parma-Cittadella	Parma - Montebello	Langhirano-Badia	Colorno-Saragat	
	2		9	5	

**RAPPORTO SINTETICO DEL MESE DI** **maggio 2012**

RAPPORTO SINTETICO DEL MESE DI								maggio 2012	
PM10									
stazione	dati validi	min	media	max	50°	90°	95°	98°	
Parma - Cittadella	31	10	21	46	20	29	31	37	
Parma - Montebello	30	12	26	44	26	35	39	42	
Colorno - Saragat	23	8	17	33	18	25	25	29	
Langhirano - Badia	31	5	13	26	14	18	19	22	

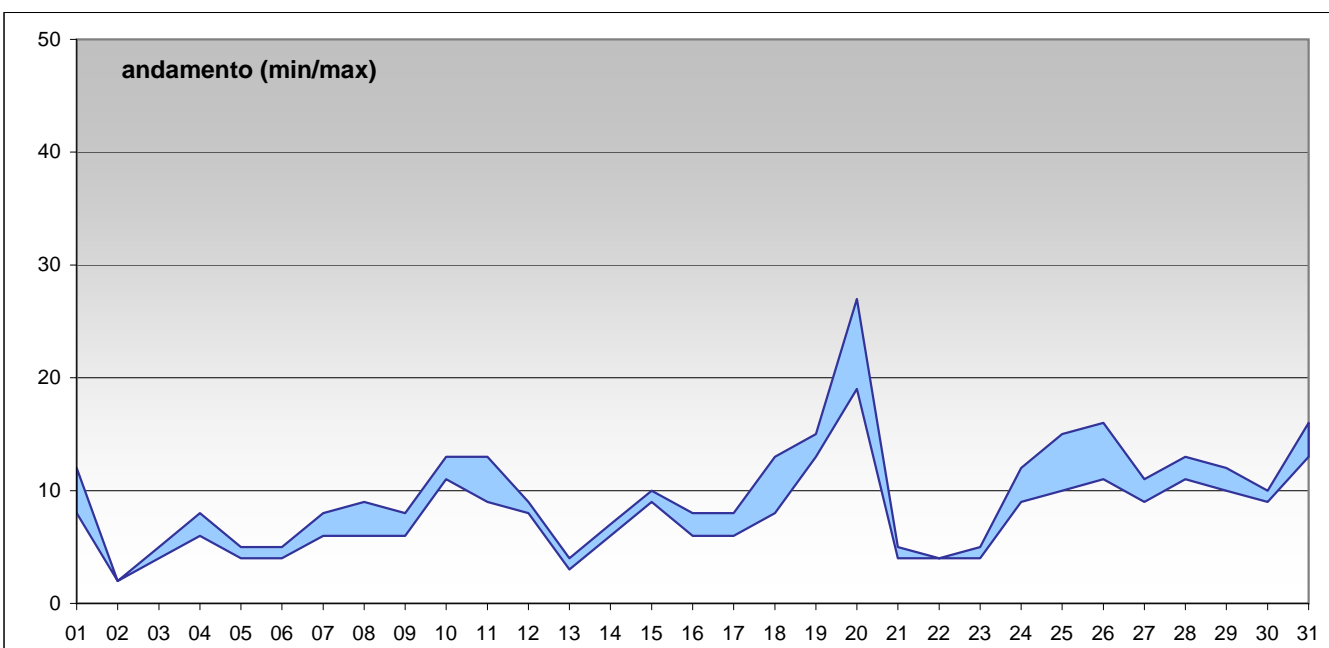


SUPERAMENTI DEI LIMITI DI LEGGE nel mese di					maggio 2012	
Particolato Sospeso (PM10)						
Limiti UE [1999/30/CE] - [D.Lgs 13/08/2010]						
Valore limite per la protezione della salute	media 24 ore				50 µg/m <sup>3</sup>	
superamenti nel mese						
	Parma-Cittadella	Parma - Montebello	Langhirano-Badia	Colorno-Saragat		
	0	0	0	0		

RAPPORTO SINTETICO DEL MESE DI								maggio 2012	
--------------------------------	--	--	--	--	--	--	--	-------------	--

**RAPPORTO SINTETICO DEL MESE DI** **maggio 2012**

PM 2.5								
stazione	dati validi	min	media	max	50°	90°	95°	98°
Parma - Cittadella	31	< 5	10	27	9	15	16	20
Langhirano - Badia	31	< 5	8	19	8	11	13	15



**SUPERAMENTI DEI LIMITI DI LEGGE nel mese di** **maggio 2012**

Particolato Sospeso (PM2.5)		
<i>Limiti UE [1999/30/CE] - in vigore con margine di tolleranza [D.Lgs 13/08/2010]</i>		
Valore limite per la protezione della salute	media annuale	27 µg/m <sup>3</sup>
superamenti nel mese		
Parma-Cittadella	Parma - Montebello	Langhirano-Badia
Il limite è sulla media annua perciò la media verrà calcolata al termine dell'anno solare in corso.		

**RAPPORTO SINTETICO DEL MESE DI** **maggio 2012**