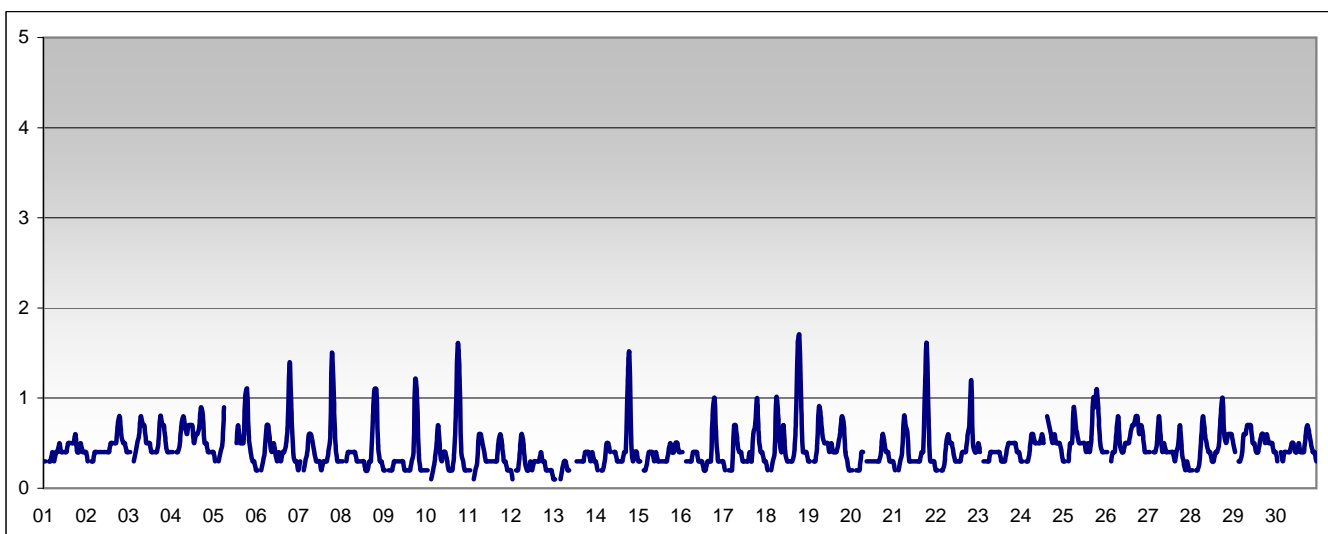


RAPPORTO SINTETICO DEL MESE DI

settembre 2012

**Monossido di carbonio - CO**

stazione	dati validi	min	media	max	50°	90°	95°	98°
Parma - Montebello	677	< 0.6	< 0.6	1.7	< 0.6	0.7	0.8	1.1



**SUPERAMENTI DEI LIMITI DI LEGGE nel mese di**

settembre 2012

**CO**

**Limite UE[2008/509/CE] - [D.Lgs 155 13/08/2010]**

Valore limite per la protezione della salute *media di 8 ore* 10 mg/m<sup>3</sup>

superamenti nel mese

	Parma-Cittadella	Parma - Montebello	Langhirano-Badia	Colorno-Saragat
		0		

RAPPORTO SINTETICO DEL MESE DI

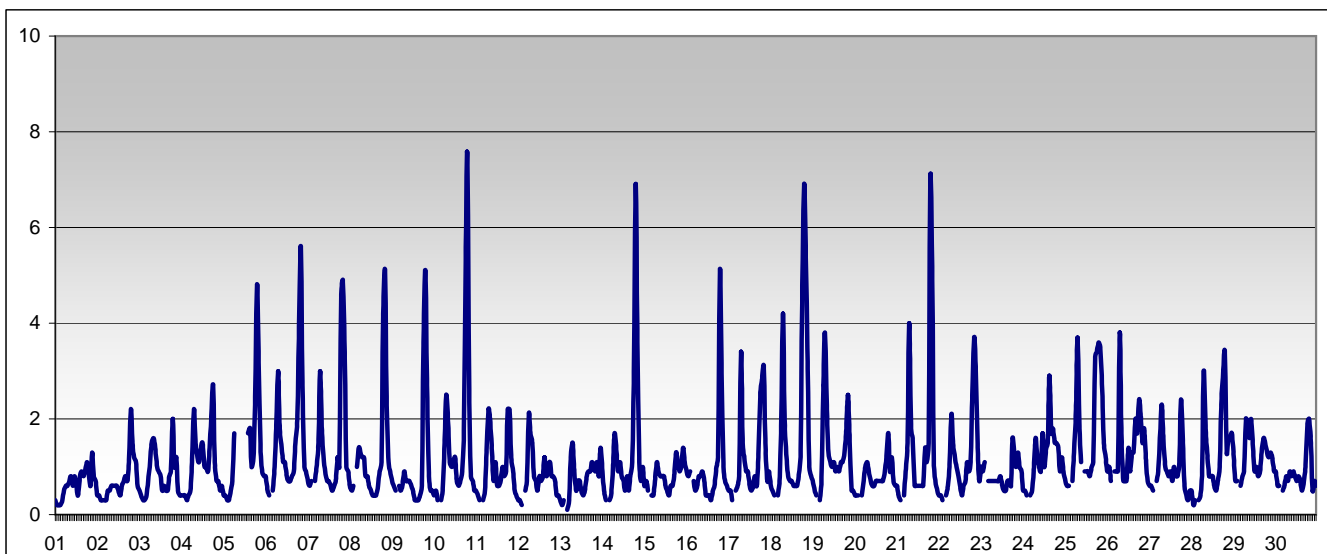
settembre 2012

RAPPORTO SINTETICO DEL MESE DI

settembre 2012

**Benzene - C6H6**

stazione	dati validi	min	media	max	50°	90°	95°	98°
Parma - Montebello	687	< 0.2	1.1	7.5	0.8	2.1	3.1	4.6



**SUPERAMENTI DEI LIMITI DI LEGGE nel mese di**

settembre 2012

**BENZENE**

**Limite UE[2008/509/CE] - [D.Lgs 155 13/08/2010]**

Valore limite per la protezione della salute      *media annuale*      5 µg/m<sup>3</sup>

	Parma-Cittadella	Parma - Montebello	Langhirano-Badia	Colorno-Saragat

Il limite è sulla media annua perciò la media verrà calcolata al termine dell'anno solare in corso.

RAPPORTO SINTETICO DEL MESE DI

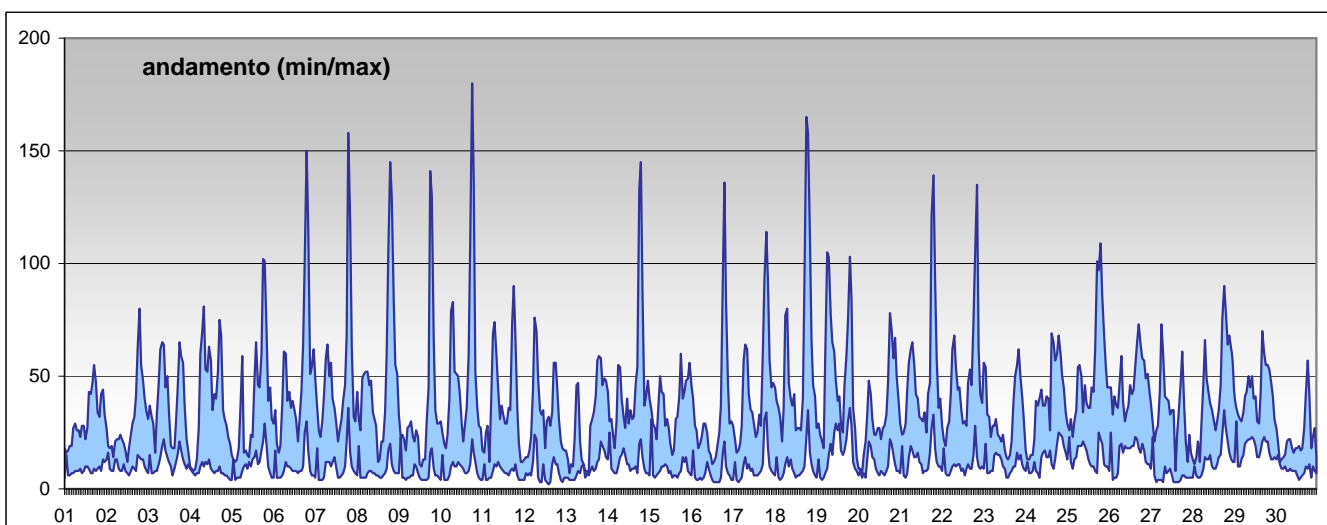
settembre 2012

RAPPORTO SINTETICO DEL MESE DI

settembre 2012

**Biossido di azoto - NO2**

stazione	dati validi	min	media	max	50°	90°	95°	98°
Parma - Cittadella	656	< 12	23	97	19	42	51	63
Parma - Montebello	674	< 12	41	180	35	68	93	130
Langhirano - Badia	683	< 12	< 12	46	<12	22	26	32
Colorno - Saragat	685	< 12	20	67	18	35	39	45



**SUPERAMENTI DEI LIMITI DI LEGGE nel mese di**

settembre 2012

**NO2**

**Limite UE[2008/509/CE] - [D.Lgs 155 13/08/2010]**

Valore limite per la protezione della salute *media oraria* 200 µg/m<sup>3</sup>

superamenti nel mese

	Parma-Cittadella	Parma - Montebello	Langhirano-Badia	Colorno-Saragat	
	0	0	0	0	

Soglia di allarme *media oraria per più di tre ore* 400 µg/m<sup>3</sup>

superamenti nel mese

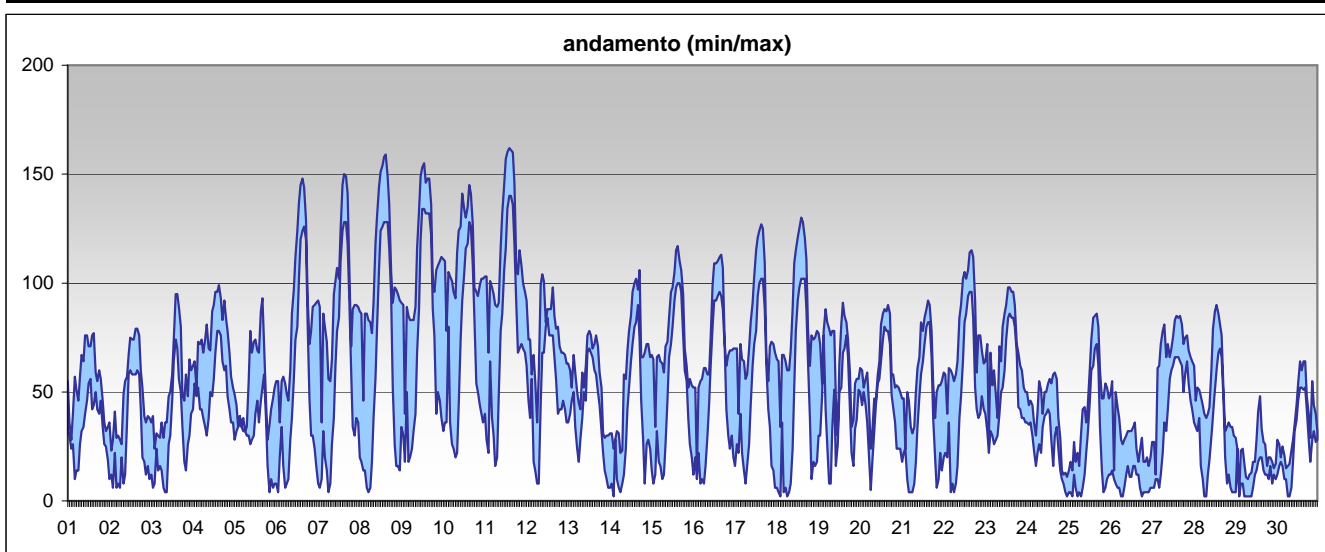
	Parma-Cittadella	Parma - Montebello	Langhirano-Badia	Colorno-Saragat	
	0	0	0	0	

RAPPORTO SINTETICO DEL MESE DI

settembre 2012

**RAPPORTO SINTETICO DEL MESE DI settembre 2012**

<b>Ozono - O3</b>									
stazione	dati validi	min	media	max	50°	90°	95°	98°	
Parma - Cittadella	658	< 10	48	142	42	92	107	128	
Langhirano - Badia	686	< 10	69	162	67	112	133	149	
Colorno - Saragat	675	< 10	46	148	40	96	116	134	



**SUPERAMENTI DEI LIMITI DI LEGGE nel mese di settembre 2012**

**O3 - nei mesi da giugno a settembre si riporta in allegato, il dettaglio dei superamenti della media mobile delle 8 ore e della media oraria**

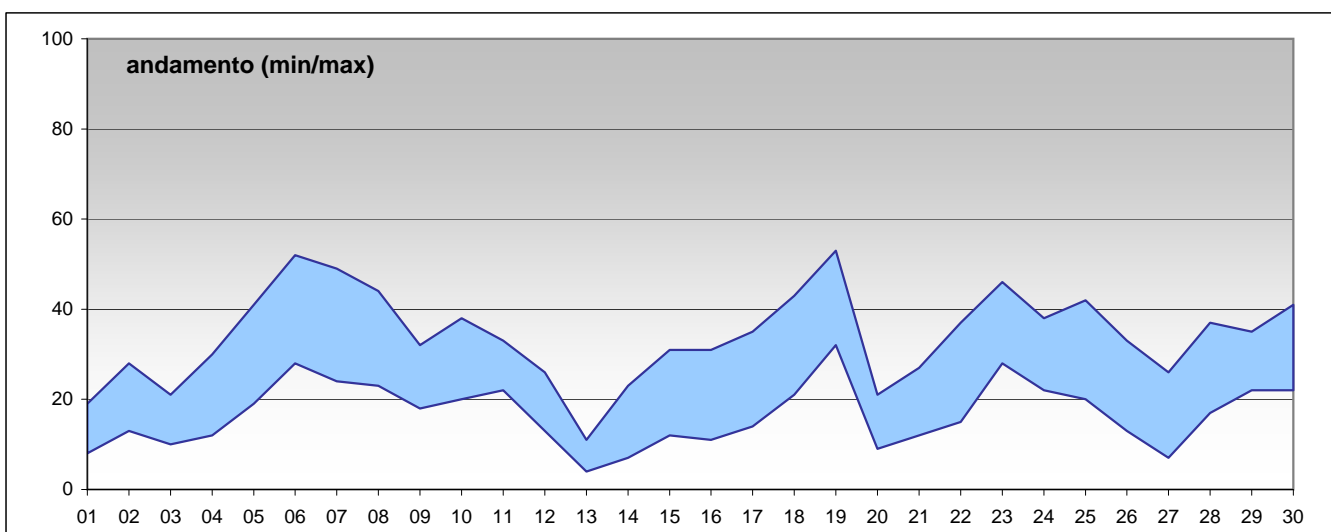
**Limite UE[2008/509/CE] - [D.Lgs 155 13/08/2010]**

Soglia di informazione	<i>media oraria</i>				180 µg/m <sup>3</sup>
superamenti nel mese - numero di giorni					
	Parma-Cittadella	Parma - Montebello	Langhirano-Badia	Colorno-Saragat	
	0		0	0	
superamenti nel mese - numero di ore					
	Parma-Cittadella	Parma - Montebello	Langhirano-Badia	Colorno-Saragat	
	0		0	0	
Soglia di allarme	<i>media oraria</i>				240 µg/m <sup>3</sup>
superamenti nel mese					
	Parma-Cittadella	Parma - Montebello	Langhirano-Badia	Colorno-Saragat	
	0		0	0	
Valore bersaglio per la protezione della salute	<i>media mobile di 8 ore</i>				120 µg/m <sup>3</sup>
superamenti nel mese					
	Parma-Cittadella	Parma - Montebello	Langhirano-Badia	Colorno-Saragat	
	2		6	3	

**RAPPORTO SINTETICO DEL MESE DI settembre 2012**

**RAPPORTO SINTETICO DEL MESE DI settembre 2012**

PM10								
stazione	dati validi	min	media	max	50°	90°	95°	98°
Parma - Cittadella	30	7	27	47	30	37	42	46
Parma - Montebello	30	11	34	53	34	46	51	52
Colorno - Saragat	28	7	22	35	22	32	34	34
Langhirano - Badia	30	< 5	17	32	16	24	28	30



**SUPERAMENTI DEI LIMITI DI LEGGE nel mese di settembre 2012**

Particolato Sospeso (PM10)					
Limiti UE [1999/30/CE] - [D.Lgs 13/08/2010]					
Valore limite per la protezione della salute	media 24 ore				50 µg/m <sup>3</sup>
superamenti nel mese					
	Parma-Cittadella	Parma - Montebello	Langhirano-Badia	Colorno-Saragat	
	0	2	0	0	

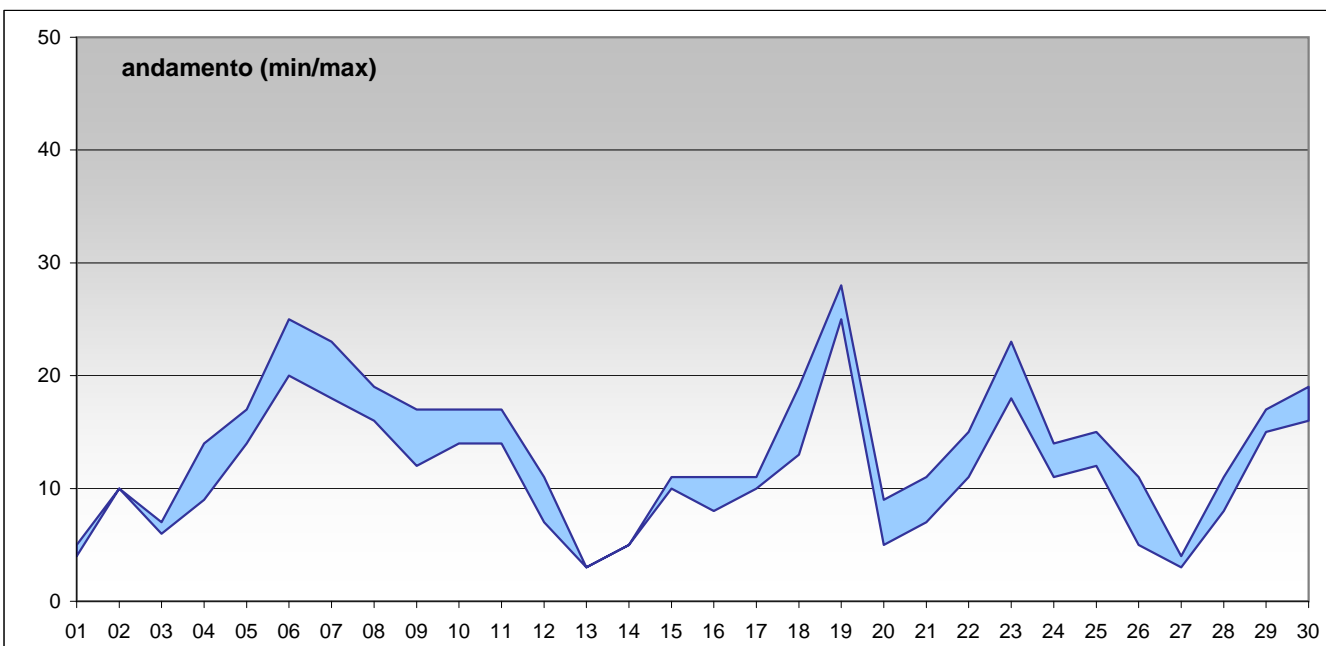
**RAPPORTO SINTETICO DEL MESE DI settembre 2012**

RAPPORTO SINTETICO DEL MESE DI

settembre 2012

PM 2.5

stazione	dati validi	min	media	max	50°	90°	95°	98°
Parma - Cittadella	30	< 5	14	25	13	23	24	25
Langhirano - Badia	30	< 5	11	28	11	18	19	23



SUPERAMENTI DEI LIMITI DI LEGGE nel mese di

settembre 2012

Particolato Sospeso (PM2.5)

Limiti UE [1999/30/CE] - in vigore con margine di tolleranza [D.Lgs 13/08/2010]

Valore limite per la protezione della salute | *media annuale* | 27 µg/m<sup>3</sup>

superamenti nel mese

Parma-Cittadella	Parma - Montebello	Langhirano-Badia	Colorno-Saragat
------------------	--------------------	------------------	-----------------

Il limite è sulla media annua perciò la media verrà calcolata al termine dell'anno solare in corso.

RAPPORTO SINTETICO DEL MESE DI

settembre 2012

Allegato OZONO - dettaglio dei superamenti della media mobile delle 8 ore e delle medie orarie - Settembre 2012

Cittadella - Media mobile 8 ore																														
Ora	Giorno																													
	1	2	3	4	5	6	7	8	9	10	11	12	13	14	15	16	17	18	19	20	21	22	23	24	25	26	27	28	29	30
1	49	39	36	31		22	46	48	45	70	69	91	45	25	33	42	39	36	35	39	32	26	48	44	14	13	5	63	9	13
2	45	37	32	34		21	39	41	37	67	65	89	47	22	28	32	35	32	33	40	28	24	42	41	12	10	6	62	6	14
3	41	32	30	39		24	37	34	34	67	67	85	48	21	29	26	33	29	39	43	23	25	40	40	12	9	7	59	6	15
4	37	29	30	45		28	36	30	34	72	68	78	47	23	33	21	33	30	50	46	18	29	39	39	12	9	8	55	6	14
5	32	30	29	48		30	35	26	40	75	66	71	44	23	32	17	34	31	58	44	15	32	35	38	11	9	9	50	5	14
6	29	29	28	48		29	31	22	43	72	63	63	41	22	30	16	32	29	62	39	13	33	33	36	10	8	13	44	5	13
7	28	28	23	50		29	30	19	48	69	58	52	39	22	29	15	31	29	60	34	10	33	31	34	9	7	20	37	5	13
8	29	27	19			29	30	21	54	66	56	45	39	24	31	18	31	32	65	31	10	34	31	32	8	6	27	31	4	11
9	31	28	18			31	31	27	58	64	59	48	41	25	34	21	35	35	67	31	14	38	33	33	9	7	30	31	4	12
10	34	30	18			34	34	33	65	64	63	48	40	27	38	28	39	35	64	27	17	42	36	32	10	8	36	29	4	14
11	36	35	20			39	40	45	74	65	69	51	38	30	43	35	43	41	58	29	23	46	40	32	12	9	43	30	5	18
12	40	40	22			44	48	60	84	69	75	56	43	34	49	45	49	49	54	34	30	52	45	33	17	10	49	32	5	23
13	44	44	27			54	59	75	94	75	86	60	48	40	57	54	57	59	53	43	39	59	52	35	23	12	56	35	7	28
14	47	48	34			67	72	90	104	84	97	65	52	48	66	64	67	72	54	54	48	67	60	36	31	13	60	41	10	34
15	49	52	42			79	84	104	114	93	110	72	57	56	75	74	76	82	60	64	58	76	66	34	39	15	62	49	12	40
16	50	56	50		45	91	94	113	121	102	120	75	59	65	83	82	85	90	60	72	66	83	72	35	47	15	64	55	13	46
17	49	59	55		47	101	104	119	126	110	125	73	60	72	88	87	89	95	58	72	69	86	76	35	53	15	64	57	15	49
18	48	60	56		46	104	108	119	126	113	124	70	60	75	89	88	88	91	60	69	70	85	78	33	55	13	64	55	15	48
19	50	57	53		42	100	106	115	121	108	121	65	56	72	88	85	85	86	59	68	66	83	76	30	53	11	63	50	15	45
20	49	53	49		37	94	100	105	110	102	118	60	49	65	85	77	80	76	54	65	59	77	72	26	47	9	64	45	15	43
21	45	49	44		33	85	90	92	99	95	113	57	43	60	79	69	71	66	50	58	51	73	67	22	41	8	64	38	14	41
22	44	46	40		32	76	79	79	90	89	107	53	41	54	70	61	62	56	47	51	44	67	61	20	34	6	64	30	13	37
23	41	43	36		29	65	68	66	84	82	101	49	36	47	60	53	52	48	45	45	37	60	55	19	27	6	63	22	12	34
24	39	39	34		26	55	57	54	77	76	96	46	29	39	49	45	43	41	42	37	31	53	49	17	19	5	63	14	13	31

In rosso sono indicati i superamenti del limite di legge, in grigio i dati non disponibili

Allegato OZONO - dettaglio dei superamenti della media mobile delle 8 ore e delle medie orarie - Settembre 2012

Langhirano Badia - Media mobile 8 ore																															
Giorno																															
Ora		1	2	3	4	5	6	7	8	9	10	11	12	13	14	15	16	17	18	19	20	21	22	23	24	25	26	27	28	29	30
1	64	32	42	57	66	45	86	89	95	105	98	99	68	37	65	61	69	66	74	47	49	51	71	45	18	51	22	62	30	20	
2	63	29	39	58	62	45	86	86	93	108	100	98	66	33	68	56	68	67	73	45	49	52	68	41	15	50	21	61	32	21	
3	58	28	36	61	55	49	88	88	93	109	101	91	65	30	68	53	70	69	76	48	50	56	70	39	15	51	27	57	30	21	
4	57	26	35	63	49	52	88	88	91	108	101	84	64	30	68	53	69	68	76	51	49	57	66	36	16	50	33	53	28	21	
5	54	23	34	67	45	54	86	87	89	107	101	77	61	30	67	54	69	67	77	53	47	58	64	32	18	48	41	50	26	21	
6	50	22	33	68	41	54	81	86	88	105	99	67	58	29	65	54	67	65	78	48	44	58	61	32	18	44	50	46	23	21	
7	49	22	32	70	38	53	76	84	86	103	97	61	55	28	64	56	65	64	78	46	41	58	58	34	21	41	58	45	20	21	
8	51	28	32	72	39	54	72	84	86	103	95	63	55	32	65	56	65	64	77	44	42	59	59	36	25	38	64	44	17	20	
9	55	32	32	73	44	58	73	89	90	105	97	67	54	35	66	57	67	68	74	41	44	63	57	37	28	33	70	43	16	21	
10	57	36	32	73	47	63	76	94	95	108	102	72	55	40	68	60	70	73	70	43	47	66	60	37	28	31	70	46	16	23	
11	62	39	32	74	51	70	79	102	103	112	107	73	56	46	72	65	74	79	69	44	51	71	63	39	28	26	71	49	15	24	
12	64	45	35	77	56	79	82	110	111	116	114	75	59	53	76	72	80	86	67	47	55	77	67	41	32	22	73	54	15	27	
13	66	52	41	79	60	89	88	119	120	120	123	80	62	61	81	79	87	93	67	52	61	83	71	44	37	20	74	60	18	32	
14	70	59	48	83	64	101	99	128	128	125	132	90	66	71	88	85	96	102	68	62	67	89	77	43	45	20	75	65	23	36	
15	72	66	56	86	72	114	111	138	136	131	141	96	70	81	95	91	104	111	70	69	73	96	84	43	51	19	75	71	26	41	
16	71	70	63	88	76	124	122	146	143	135	149	94	72	85	100	98	111	117	71	74	78	102	86	44	56	18	78	75	28	44	
17	70	73	68	89	76	130	127	148	146	135	153	90	72	92	104	104	114	120	74	80	80	106	89	46	61	18	79	76	29	46	
18	68	73	71	92	73	129	128	145	140	130	150	86	72	89	105	104	111	116	76	79	76	106	88	46	66	20	79	71	29	45	
19	64	71	73	92	67	123	124	138	133	124	145	84	69	87	102	99	105	110	71	76	71	101	82	44	68	21	80	65	29	44	
20	60	67	73	90	62	118	122	131	127	119	139	82	63	85	97	94	99	104	68	73	67	97	77	40	68	22	80	59	28	45	
21	56	62	70	87	59	112	118	124	122	115	133	80	58	82	90	89	93	98	62	69	63	94	70	36	67	22	78	52	25	44	
22	50	58	66	82	56	105	111	116	117	111	125	77	53	79	83	84	87	91	55	64	60	89	64	34	64	21	76	46	21	40	
23	42	52	62	76	52	98	103	108	113	106	117	73	47	74	75	79	80	85	51	59	56	83	57	28	59	20	71	39	19	38	
24	36	47	59	70	47	91	96	101	108	101	108	70	42	70	67	73	72	79	48	54	53	76	51	23	55	21	67	33	19	36	

In rosso sono indicati i superamenti del limite di legge, in grigio i dati non disponibili



Allegato OZONO - dettaglio dei superamenti della media mobile delle 8 ore e delle medie orarie - Settembre 2012

Colorno Saragat - Media mobile 8 ore																														
Ora	Giorno																													
	1	2	3	4	5	6	7	8	9	10	11	12	13	14	15	16	17	18	19	20	21	22	23	24	25	26	27	28	29	30
1	40	31	17	37	43	15	40	50	36	58	49	69	43	18	28	50	37	24	30	45	42	22	47	57	9	19	7	48	19	14
2	36	24	13	38	40	12	29	39	27	50	41	62	42	13	21	42	31	16	28	45	38	18	43	53	7	16	9	46	15	15
3	36	21	12	39	37	9	23	36	23	46	37	61	41	10	20	39	29	13	26	48	35	17	43	51	5	15	9	44	12	15
4	31	17	11	41	35	10	20	30	22	40	35	53	40	8	19	32	26	7	29	50	31	17	40	47	4	16	8	37		15
5	27	14	12	43	33	10	15	22	22	36	33	45	37	7	17	26	22	6	30	47	27	16	39	42	3	17	10	31		14
6	23	11	11	45	33	10	12	17	23	33	30	36	33	6	15	20	18	4	29	42	22	13	38	39	3	14	12	25		13
7	21	9	11	43	32	10	11	14	25	30	28	28	33	6	13	16	18	4	27	38	19	12	35	36	3	12	15	19		11
8	21	8	11	42	33	13	14	17	26	29	29	22	33	7	15	16	19	4	28	37	18	12	35	33	4	13	19	15		11
9	22	8	14	39	32	18	20	22	31	30	36		35	9	20	20	22	7	31	37	19	14	38	33	6	15	24	13		11
10	24	13	20	40	31	23	28	32	41	35	45		35	16	28	27	27	14	27	38	23	18	44	35	12	18	30	13		13
11	28	19	24	41	31	30	34	41	51	43	53		40	23	34	35	33	23	27	41	28	24	49	37	16	20	34	16		16
12	34	27	29	43	32	39	44	56	66	53	64		44	30	43	47	41	35	28	45	34	34	56	39	24	22	41	21		21
13	40	35	35	46	34	53	57	72	82	65	77		51	39	54	59	51	48	32	47	42	46	64	42	34	24	48	27		28
14	47	45	44	50	35	67	72	88	97	78	93		57	48	66	71	63	62	39	56	52	58	71	46	41	28	54	35		35
15	49	47	52	56	40	82	88	102	111	93	108		61	58	77	81	74	77	49	64	63	69	78	47	51	30	58	44	24	43
16	51	54	57	62	46	96	102	114	125	107	119	80	63	67	87	90	85	90	55	71	71	79	84	47	61	29	62	52	23	50
17	54	59	60	65	50	107	112	123	131	115	124	78	63	74	94	96	91	100	56	75	76	85	89	47	67	28	65	55	24	54
18	56	60	59	66	52	112	117	125	133	116	125	75	62	75	95	96	91	101	60	75	77	86	90	44	68	25	65	55	25	55
19	55	55	56	68	52	112	114	118	127	113	120	71	58	71	93	90	87	96	59	75	71	83	88	40	64	23	64	54	25	53
20	53	50	52	67	48	106	108	105	120	105	114	66	52	65	90	83	82	86	57	72	63	78	85	35	58	22	64	51	23	50
21	48	43	48	64	43	98	101	91	109	95	106	61	44	59	84	75	72	75	57	69	55	71	80	29	50	17	62	46	21	47
22	43	36	42	58	38	86	91	76	97	84	97	57	37	53	77	67	61	62	55	63	47	65	75	22	42	13	59	39	19	45
23	40	30	38	53	30	71	79	61	83	71	88	52	30	45	69	57	48	50	52	56	37	60	69	18	35	11	56	31	17	40
24	36	24	37	47	22	55	64	48	69	59	78	47	23	36	60	46	35	39	48	49	28	53	63	14	26	10	52	23	16	37

In rosso sono indicati i superamenti del limite di legge, in grigio i dati non disponibili

Allegato OZONO - dettaglio dei superamenti della media mobile delle 8 ore e delle medie orarie - Settembre 2012

Parma Cittadella - Media oraria																														
Ora	Giorno																													
	1	2	3	4	5	6	7	8	9	10	11	12	13	14	15	16	17	18	19	20	21	22	23	24	25	26	27	28	29	30
1	40	36	32	50		32	46	40	34	78	76	92	44	8	26	12	32	26	46	56	18	32	40	36	14	12	6	62	6	18
2																														
3	28	28	24	52		36	36	46	40	78	68	74	52	24	34	10	40	34	54	52	24	40	28	46	14	10	12	52	4	18
4	26	22	24	52		34	32	14	50	80	64	56	50	28	32	22	40	36	76	44	10	36	32	44	12	8	10	38	8	16
5	26	26	30	54		34	20	6	52	78	62	46	40	32	36	16	30	36	88	36	4	36	32	36	10	6	16	36	8	10
6	20	30	26	52		26	22	4	54	68	50	42	32	24	26	14	32	28	74	22	4	32	26	30	8	6	12	36	2	10
7	22	28	20	38		18	22	6	50	44	48	36	24	18	22	16	20	16	60	12	4	26	28	22	4	2	28	22	2	8
8	36	26	8			24	32	18	58	56	40	20	28	20	30	16	26	28	24	18	8	26	30	26	4	2	56	12	2	8
9	42	28	4			32	46	54	72	56	60	44	46	24	34	32	30	46	78	32	18	42	40	22	6	6	52	18	2	10
10	50	36	4			42	38	70	84	52	80	68	52	30	58	44	60	58	78		36	66	50	34	12	12	56	32	2	18
11	46	46	26			58	62	94	98	76	102	68	46	42	66	62	70		32		50	70	52	44	22	18	60	40	6	32
12	46	58	44		42	74	78	106	122	92	106	80		52	72	80	74	78	26	56	58	72	60	40	32	20	64	42	12	44
13	54	70	46		46	80	84	124	134	104	116	88	70	64	80	92	78	92	60	64	64	82	74	44	46	16	62	52	14	50
14	56	58	64		46	102	110	126	134	116	134	76	68	72	92	92	94	98	68	74	72	86	84	46	60	16	66	64	18	54
15	42	58	74		36	120	124	128	132	118	140	76		82	98	94	100	102	68	80	80	94	86	28	62	16	66	70	20	54
16	54	58	74		46	124	128	128	132	128	142	76	60	84	100	96	102	102	70	78	82	96	84	16	70	12	66	70	20	56
17	52	64	64		52	126	128	128	132	126	136	66	60	90	100	94	102	102	76	78	82	96	84	30	72	12	68	66	14	56
18	42	62	50		58	120	118	116	126	122	126	56	56	86	96	88	88	88	66	72	66	88	80	34	62	6	62	50	12	42
19	40	52	34		38	82	94	94	98	98	90	40	46	66	76	70	66	64	42	52	54	68	68	26	34	4	56	22	12	30
20	56	36	18		16	46	64	72	82	54	84	42	34	28	64	54	52	38	22	46	28	50	50	16	14	4	60	8	10	18
21	46	32	14		4	30	34	50	40	54	94	48	22	8	56	30	34	10	16	36	6	38	42	10	4	4	64	12	16	36
22	28	28	26		16	30	30	16	50	62	92	48	24	32	38	24	22	18	40	24	10	50	38	12	6	4	68	6	8	32
23	32	32	38		22	46	38	24	62	70	92	50	24	34	26	30	28	28	44	24	22	48	38	12	10	4	64	4	12	28
24	34	38	40		24	42	36	24	78	72	94	42	20	34	20	32	26	38	52	24	28	42	36	8	12	6	64	4	14	28

In rosso sono indicati i superamenti del limite di legge, in grigio i dati non disponibili

Allegato OZONO - dettaglio dei superamenti della media mobile delle 8 ore e delle medie orarie - Settembre 2012

Langhirano Badia - Media oraria																														
Ora	Giorno																													
	1	2	3	4	5	6	7	8	9	10	11	12	13	14	15	16	17	18	19	20	21	22	23	24	25	26	27	28	29	30
1	55	10	36	62	49	55	92	87	91	111	103	87	63	31	67	52	70	65	77	61	47	59	64	37	14	49	27	47	29	28
2	36	23	39	64	44	55	89	86	90	110	103	74	60	31	65	52	70	64	72	60	47	58	72	35	18	55	27	46	24	26
3																														
4	40	41	31	73	39	55	86	86	89	105	101	58	67	28	66	52	72	67	78	56	50	61	68	30	27	50	61	51	23	25
5	57	29	27	72	34	57	80	86	85	103	98	67	59	29	67	55	65	67	79	59	46	60	53	23	18	43	62	48	24	21
6	51	17	29	74	38	54	73	83	83	101	95	55	50	31	64	56	64	64	82	46	34	58	60	16	22	38	72	44	17	15
7	46	16	36	68	32	49	56	82	83	96	90	30	45	22	63	61	56	60	79	5	31	55	48	41	16	28	78	40	11	16
8	57	20	29	74	30	46	55	77	83	93	89	58	42	23	59	61	58	60	76	32	34	58	38	55	31	26	81	38	10	17
9	67	49	36	81	55	60	65	91	89	114	91	99	59	58	71	58	70	69	70	47	50	64	71	51	42	28	66	40	12	23
10	64	55	36	70	78	86	95	118	116	124	116	104		56	73	58	82	88	51	44	61	84	64	40	43	20	72	43	13	28
11	76	57	32	69	68	97	101	131	133	126	132	101	62	69	84	75	91	109	47	54	66	90	80	39	22	16	66	60	18	35
12	76	67	30	87	73	112	107	144	149	141	145		76	78	96	99	103	115		64	82	102	86	44	31	11	70	79	17	37
13	71	75	52	90	74	124	102	151	153	134	157		78	85	98	109	115	121	63	81	78	105	90	42	45	11	75	87	25	46
14	71	74	74	96	69	137	124	154	155	130	160	88	73	96	105	109	121	125	81	86	84	102	93	40	64	18	83	90	41	52
15	76	74	95	96	68	145	145	158	146	135	162	88	70	100	115	110	124	130	91	88	80	106	94	30	78	26	85	86	48	52
16	77	79	95	99	87	148	150	159	144	145	161	98	72	102	117	112	127	128	85	87	83	114	95	58	85	24	84	81	33	51
17	59	79	89	93	93	144	149	149	148	141	160	85	76	97	110	113	125	121	79	90	86	115	87	59	83	17	85	76	27	52
18	55	76	80	83	72	129	141	136	136	127	146	79	71	106	106	107	109	111	74	86	78	112	83	56	80	23	81	49	22	42
19	55	60	49	92	46	90	109	105	88	85	107	80	59	46	95	72	63	79	59	49	38	92	72	38	60	29	72	20	15	28
20	49	52	46	84	28	70	71	91	96	96	104	71	52	66	70	62	55	62	34	43	38	59	43	29	47	18	75	34	20	29
21	40	39	58	78	35	78	88	98	106	94	115	68	31	68	55	67	71	76	37	52	50	76	46	11	47	18	76	36	20	55
22	36	36	48	68	42	89	90	97	108	99	108	68	29	72	52	69	73	74	33	53	53	76	43	8	54	20	69	34	18	39
23	25	39	65	57	47	90	90	95	110	102	100	67	30	72	56	69	72	75	37	52	53	69	42	13	52	16	66	34	15	27
24	19	34	60	52	52	91	89	92	112	102	96	63	30	66	53	70	68	78	51	50	55	63	39	11	47	20	47	30	17	32

In rosso sono indicati i superamenti del limite di legge, in grigio i dati non disponibili

Allegato OZONO - dettaglio dei superamenti della media mobile delle 8 ore e delle medie orarie - Settembre 2012

Colorno Saragat - Media oraria																															
Giorno																															
Ora		1	2	3	4	5	6	7	8	9	10	11	12	13	14	15	16	17	18	19	20	21	22	23	24	25	26	27	28	29	30
1	32	18	12	42	28	8	8	20	36	32	40	62	36	6	14	34	16	6	30	50	26	20	46	50	4	16	10	36	4	12	
2	30	12	6	54	32	4	6	18	30	36	28	46	40	8	8	20	26	4	30	44	22	22	32	44	4	14	6	34		16	
3	24	6	8	48	34	20	10	14	18	36	22	38	46	2	12	14	22	2	48	50	24	20	22	36	2	14	10	32	2	20	
4																															
5	10	6	14	42	34	16	28	8	18	36	38	18	34	10	18	8	22	4	42	40	26	4	30	34	6	14	6	16		18	
6	14	8	16	42	32	6	14	8	20	26	30	14	24	6	16	10	14	6	26	30	18	8	36	30	2	14	18	10		10	
7	14	6	14	42	32	8	4	8	24	24	16	8	18	4	10	8	8	2	8	24	6	4	40	28		6	22	2		2	
8	26		6	34	34	10	8	24	32	20	20	8	32	8	12	20	16	4	8	30	8	8	38	28	2	8	36	2		2	
9	32	8	14	30	30	28	26	38	40	22	48		38	12	26	30	26	8	34	38	20	16	48	34	6	20	32	12		6	
10	34	12	28	38	26	38	48	56	68	44	78		50	24	46	48	44	24	54	46	34	38	52	38	18	30	42	18		18	
11	40	36	48	50	28	56	66	80	88	74	86		52	48	68	68	62	52	16	58	48	48	66	50	36	32	56	30	6	32	
12	52	58	50	48	30	74	80	108	120	96	108	82	68	68	78	90	72	82	30	64	66	64	78	50	44	32	60	40	18	42	
13	56	60	58	56	40	92	102	126	138	114	124	84	72	70	86	100	82	98	50	70	70	88	88	54	60	32	64	50	28	54	
14	62	68	64	68	48	114	118	134	142	122	134	80	76	76	102	104	94	112	52		82	100	98	56	74	34	72	60	30	64	
15	70	70	80	78	46	120	128	134	146	130	144	80	66	80	106	104	104	116	70	86	88	98	98	54	84	36	72	68	30	60	
16	44	64	70	78	70	136	134	140	148	138	140	76	62	82	106	102	110	120	82	86	92	98	96	36	84	20	68	74	30	64	
17	50	60	56	76	76	136	136	134	146	134	136	76	58	90	106	104	108	116	82	86	90	100	96	34	86	18	64	72	22	64	
18	54	58	54	64	60	128	130	128	122	108	118	70	50	74	100	96	94	100	66	78	72	84	90	44	68	22	66	46	26	48	
19	60	42	38	60	44	94	104	94	100	84	98	52	44	62	78	70	62	66	48	58	54	52	72	24	40	2	50	32	16	40	
20	46	20	30	62	28	72	60	52	76	70	68	48	32	32	60	42	42	38	24	58	20	42	68	14	18		58	30	14	28	
21	34	18	24	48	10	50	52	26	78	50	70	42	24	26	62	44	40	22	28	52	6	52	62	14	10		64	22	16	28	
22	26	12	30	42	10	48	60	20	58	44	72	46	14	26	52	40	16	20	54	46	14	40	60	8	10	6	54	20	16	44	
23	26	16	30	36	6	24	48	16	46	40	70	42	10	28	50	36	14	16	56	40	24	50	52	4	22	10	46	16	14	40	
24	24	10	44	36	8	16	40	14	38	36	68	36	6	24	44	20	6	18	56	32	14	60	50	2	22	10	42	10	10	28	

In rosso sono indicati i superamenti del limite di legge, in grigio i dati non disponibili