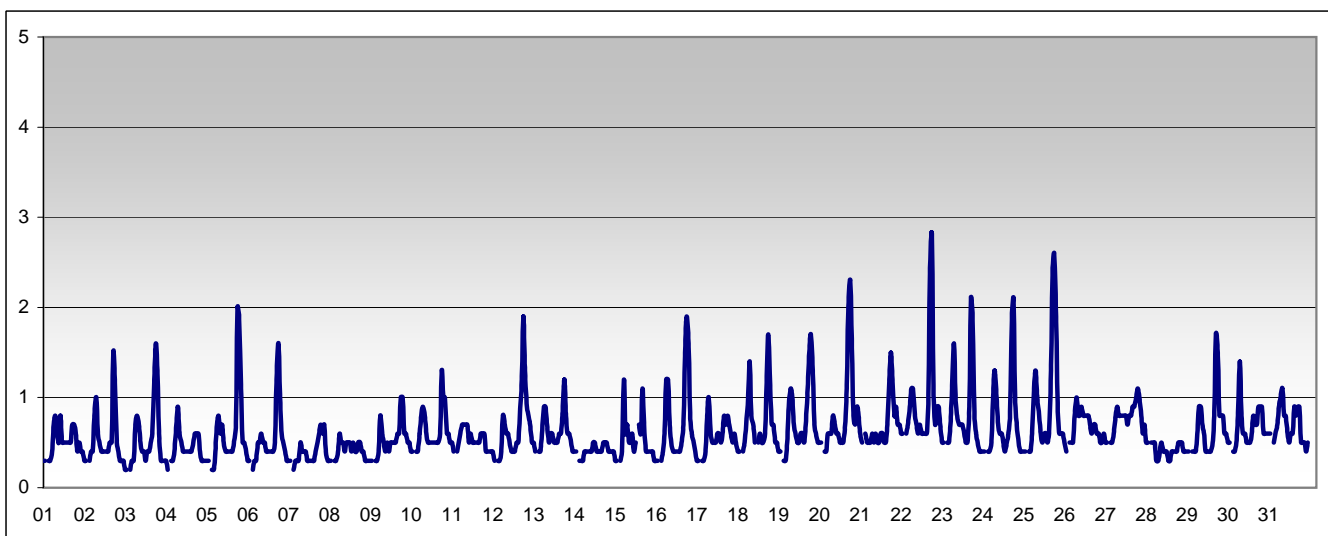


RAPPORTO SINTETICO DEL MESE DI

ottobre 2012

Monossido di carbonio - CO

stazione	dati validi	min	media	max	50°	90°	95°	98°
Parma - Montebello	711	< 0.6	0.6	2.8	< 0.6	1.0	1.3	1.9



SUPERAMENTI DEI LIMITI DI LEGGE nel mese di

ottobre 2012

CO

Limite UE[2008/509/CE] - [D.Lgs 155 13/08/2010]

Valore limite per la protezione della salute *media di 8 ore* 10 mg/m³

superamenti nel mese

	Parma-Cittadella	Parma - Montebello	Langhirano-Badia	Colorno-Saragat		
		0				

RAPPORTO SINTETICO DEL MESE DI

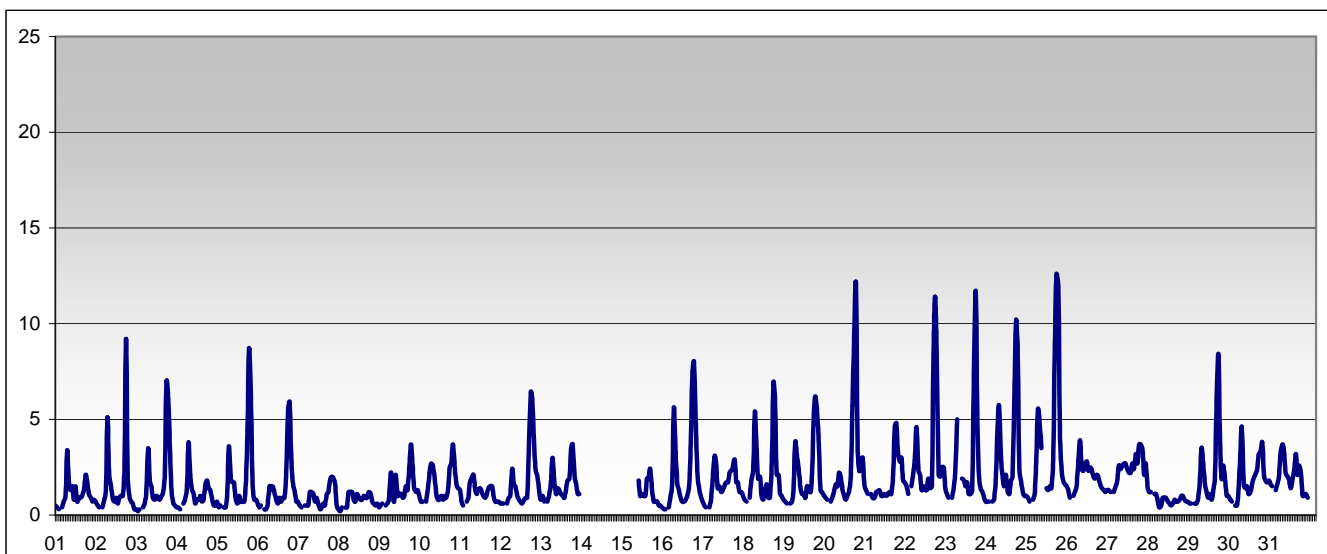
ottobre 2012

RAPPORTO SINTETICO DEL MESE DI

ottobre 2012

Benzene - C6H6

stazione	dati validi	min	media	max	50°	90°	95°	98°
Parma - Montebello	677	0.2	1.8	12.6	1.3	3.5	5.2	8.2



SUPERAMENTI DEI LIMITI DI LEGGE nel mese di

ottobre 2012

BENZENE

Limite UE[2008/509/CE] - [D.Lgs 155 13/08/2010]

Valore limite per la protezione della salute *media annuale* 5 µg/m³

Parma-Cittadella	Parma - Montebello	Langhirano-Badia	Colorno-Saragat
------------------	--------------------	------------------	-----------------

Il limite è sulla media annua perciò la media verrà calcolata al termine dell'anno solare in corso.

RAPPORTO SINTETICO DEL MESE DI

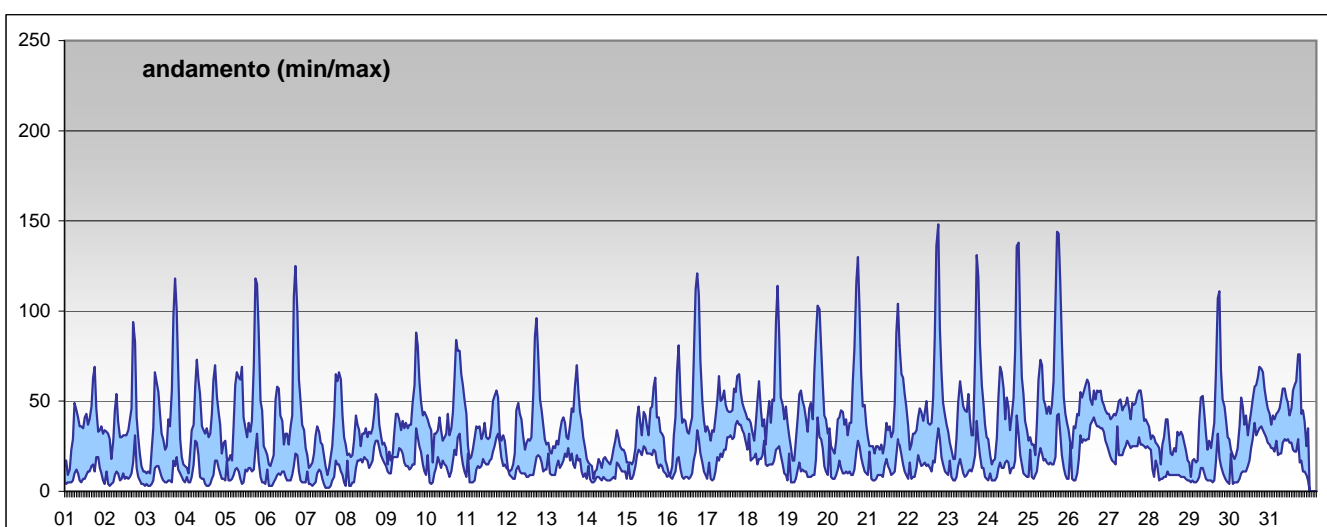
ottobre 2012

RAPPORTO SINTETICO DEL MESE DI

ottobre 2012

Biossido di azoto - NO2

stazione	dati validi	min	media	max	50°	90°	95°	98°
Parma - Cittadella	711	< 12	30	96	27	51	59	72
Parma - Montebello	711	< 12	42	148	38	66	88	116
Langhirano - Badia	709	< 12	16	48	13	30	37	41
Colorno - Saragat	711	< 12	24	62	22	40	43	49



SUPERAMENTI DEI LIMITI DI LEGGE nel mese di

ottobre 2012

NO2

Limite UE[2008/509/CE] - [D.Lgs 155 13/08/2010]

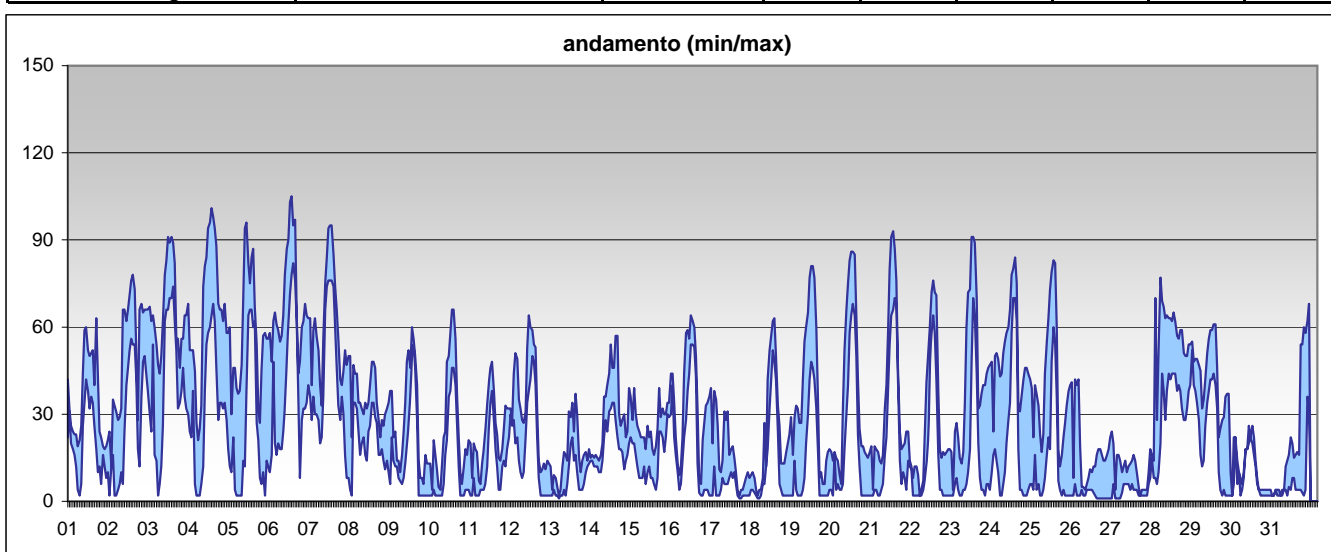
Valore limite per la protezione della salute	<i>media oraria</i>				200 µg/m ³
superamenti nel mese					
	Parma-Cittadella	Parma - Montebello	Langhirano-Badia	Colorno-Saragat	
	0	0	0	0	
Soglia di allarme	<i>media oraria per più di tre ore</i>				400 µg/m ³
superamenti nel mese					
	Parma-Cittadella	Parma - Montebello	Langhirano-Badia	Colorno-Saragat	
	0	0	0	0	

RAPPORTO SINTETICO DEL MESE DI

ottobre 2012

RAPPORTO SINTETICO DEL MESE DI **ottobre 2012**

Ozono - O3								
stazione	dati validi	min	media	max	50°	90°	95°	98°
Parma - Cittadella	709	< 10	24	82	16	58	66	74
Langhirano - Badia	680	< 10	36	105	31	71	84	93
Colorno - Saragat	702	< 10	23	84	16	56	66	76



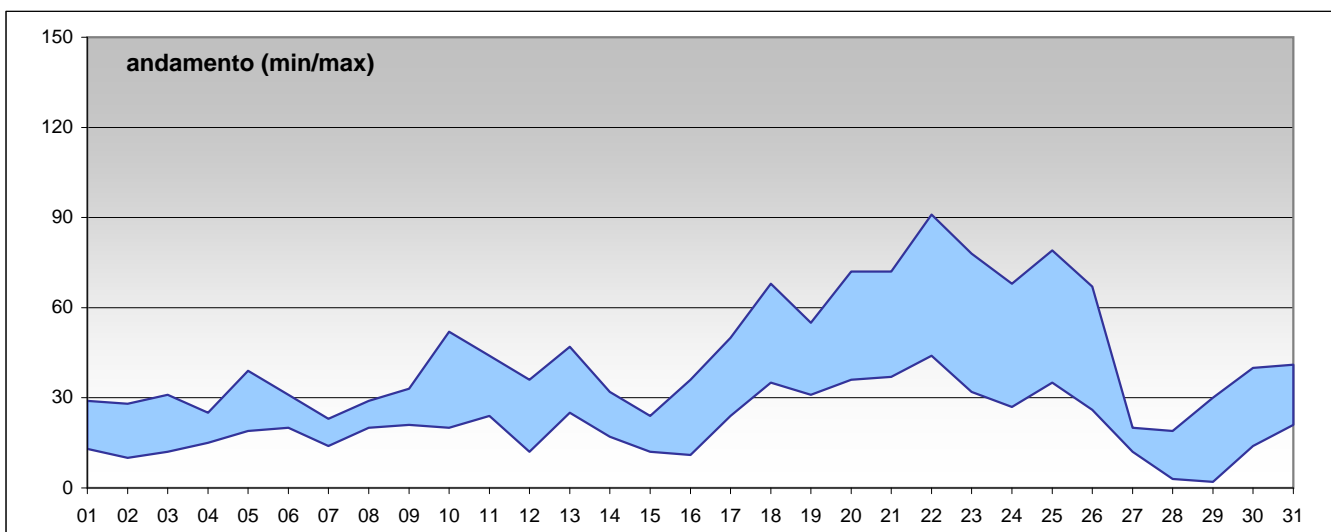
SUPERAMENTI DEI LIMITI DI LEGGE nel mese di **ottobre 2012**

O3					
Limite UE[2008/509/CE] - [D.Lgs 155 13/08/2010]					
Soglia di informazione		<i>media oraria</i>			180 µg/m ³
superamenti nel mese					
	Parma-Cittadella	Parma - Montebello	Langhirano-Badia	Colorno-Saragat	
	0		0	0	
Soglia di allarme		<i>media oraria</i>			240 µg/m ³
superamenti nel mese					
	Parma-Cittadella	Parma - Montebello	Langhirano-Badia	Colorno-Saragat	
	0		0	0	
Valore bersaglio per la protezione della salute		<i>media mobile di 8 ore</i>			120 µg/m ³
superamenti nel mese					
	Parma-Cittadella	Parma - Montebello	Langhirano-Badia	Colorno-Saragat	
	0		0	0	

RAPPORTO SINTETICO DEL MESE DI **ottobre 2012**

RAPPORTO SINTETICO DEL MESE DI **ottobre 2012**

PM10								
stazione	dati validi	min	media	max	50°	90°	95°	98°
Parma - Cittadella	30	9	34	75	29	62	65	70
Parma - Montebello	30	19	44	91	38	73	79	84
Colorno - Saragat	28	12	30	65	23	51	60	64
Langhirano - Badia	31	< 5	21	44	20	35	37	40



SUPERAMENTI DEI LIMITI DI LEGGE nel mese di **ottobre 2012**

Particolato Sospeso (PM10)					
Limiti UE [1999/30/CE] - [D.Lgs 13/08/2010]					
Valore limite per la protezione della salute	<i>media 24 ore</i>				50 µg/m ³
superamenti nel mese					
	Parma-Cittadella	Parma - Montebello	Langhirano-Badia	Colorno-Saragat	
	7	9	0	4	

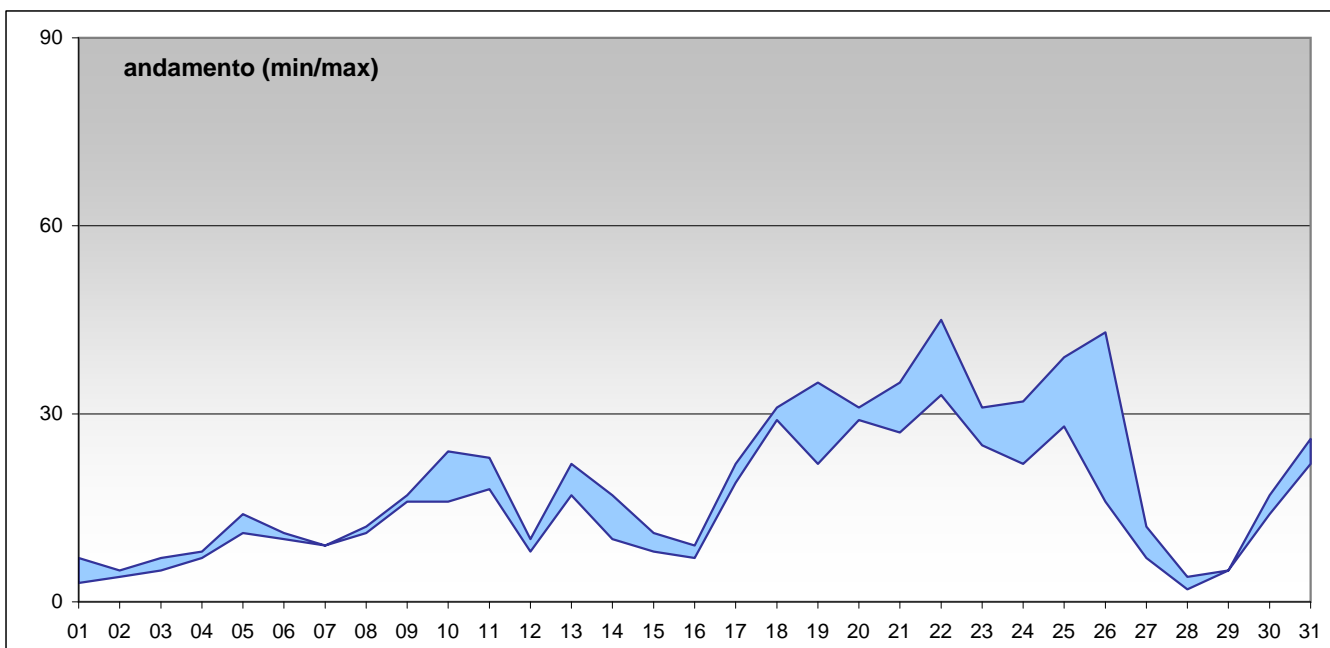
RAPPORTO SINTETICO DEL MESE DI **ottobre 2012**

RAPPORTO SINTETICO DEL MESE DI

ottobre 2012

PM 2.5

stazione	dati validi	min	media	max	50°	90°	95°	98°
Parma - Cittadella	31	< 5	20	45	17	35	41	44
Langhirano - Badia	31	< 5	15	33	14	28	29	31



SUPERAMENTI DEI LIMITI DI LEGGE nel mese di

ottobre 2012

Particolato Sospeso (PM2.5)

Limiti UE [1999/30/CE] - in vigore con margine di tolleranza [D.Lgs 13/08/2010]

Valore limite per la protezione della salute	media annuale	27 $\mu\text{g}/\text{m}^3$
--	---------------	-----------------------------

superamenti nel mese

Parma-Cittadella	Parma - Montebello	Langhirano-Badia	Colorno-Saragat	
Il limite è sulla media annua perciò la media verrà calcolata al termine dell'anno solare in corso.				

RAPPORTO SINTETICO DEL MESE DI

ottobre 2012