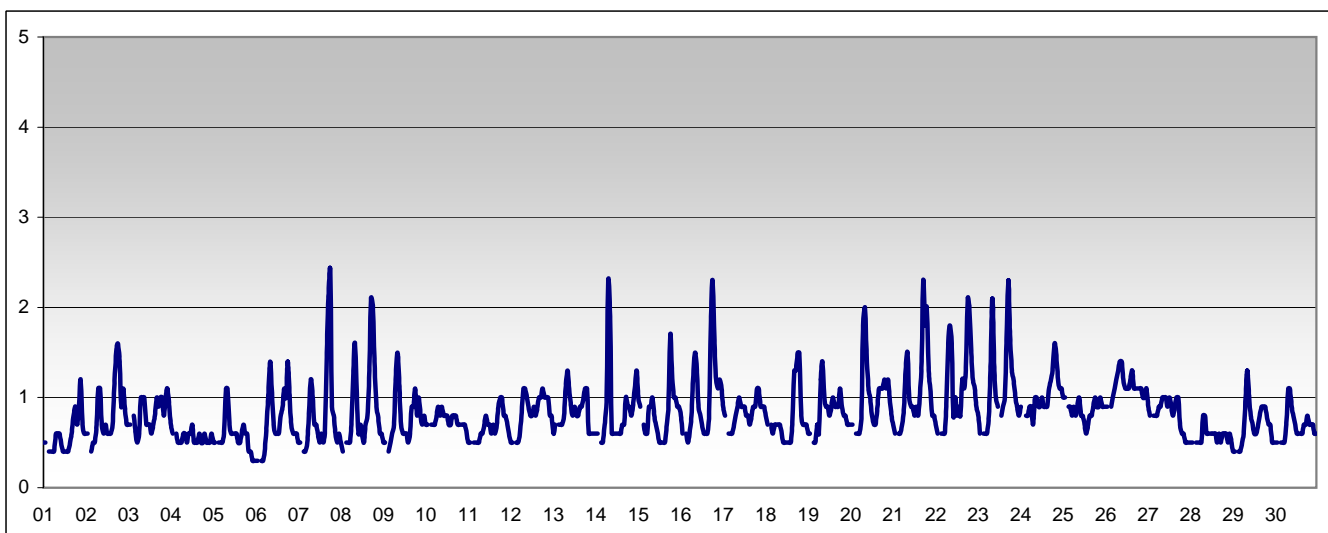


RAPPORTO SINTETICO DEL MESE DI

novembre 2012

Monossido di carbonio - CO

stazione	dati validi	min	media	max	50°	90°	95°	98°
Parma - Montebello	688	< 0.6	0.8	2.4	0.8	1.2	1.5	1.9



SUPERAMENTI DEI LIMITI DI LEGGE nel mese di

novembre 2012

CO

Limite UE[2008/509/CE] - [D.Lgs 155 13/08/2010]

Valore limite per la protezione della salute *media di 8 ore* 10 mg/m³

superamenti nel mese

	Parma-Cittadella	Parma - Montebello	Langhirano-Badia	Colorno-Saragat
		0		

RAPPORTO SINTETICO DEL MESE DI

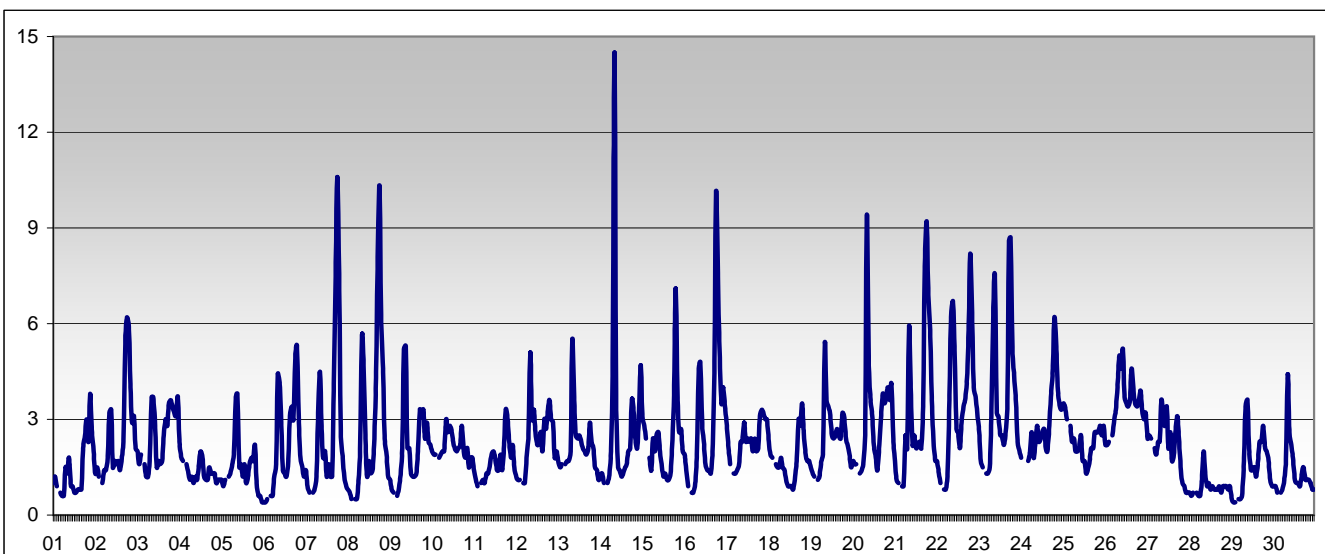
novembre 2012

RAPPORTO SINTETICO DEL MESE DI

novembre 2012

Benzene - C6H6

stazione	dati validi	min	media	max	50°	90°	95°	98°
Parma - Montebello	689	0.4	2.3	14.5	2.0	3.9	5.3	7.3



SUPERAMENTI DEI LIMITI DI LEGGE nel mese di

novembre 2012

BENZENE

Limite UE[2008/509/CE] - [D.Lgs 155 13/08/2010]

Valore limite per la protezione della salute *media annuale* 5 µg/m³

Parma-Cittadella	Parma - Montebello	Langhirano-Badia	Colorno-Saragat
------------------	--------------------	------------------	-----------------

Il limite è sulla media annua perciò la media verrà calcolata al termine dell'anno solare in corso.

RAPPORTO SINTETICO DEL MESE DI

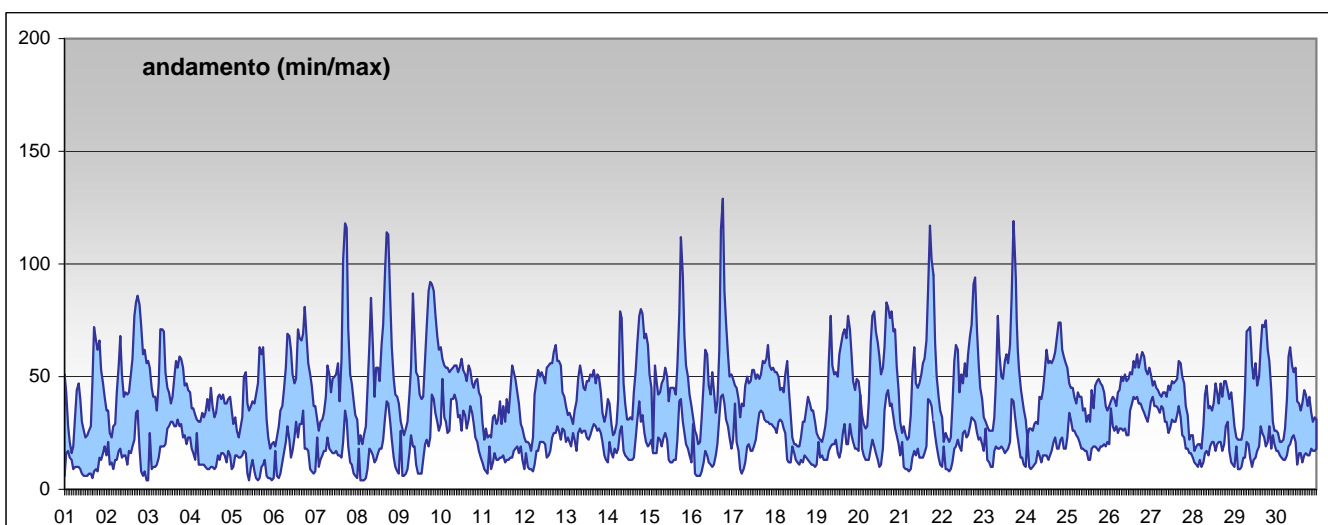
novembre 2012

RAPPORTO SINTETICO DEL MESE DI

novembre 2012

Biossido di azoto - NO2

stazione	dati validi	min	media	max	50°	90°	95°	98°
Parma - Cittadella	657	< 12	39	88	40	56	64	70
Parma - Montebello	689	13	47	129	46	70	79	95
Langhirano - Badia	690	< 12	20	57	18	35	38	41
Colorno - Saragat	681	< 12	28	63	27	43	47	51



SUPERAMENTI DEI LIMITI DI LEGGE nel mese di

novembre 2012

NO2

Limite UE[2008/509/CE] - [D.Lgs 155 13/08/2010]

Valore limite per la protezione della salute *media oraria* 200 µg/m³

superamenti nel mese

	Parma-Cittadella	Parma - Montebello	Langhirano-Badia	Colorno-Saragat	
	0	0	0	0	

Soglia di allarme *media oraria per più di tre ore* 400 µg/m³

superamenti nel mese

	Parma-Cittadella	Parma - Montebello	Langhirano-Badia	Colorno-Saragat	
	0	0	0	0	

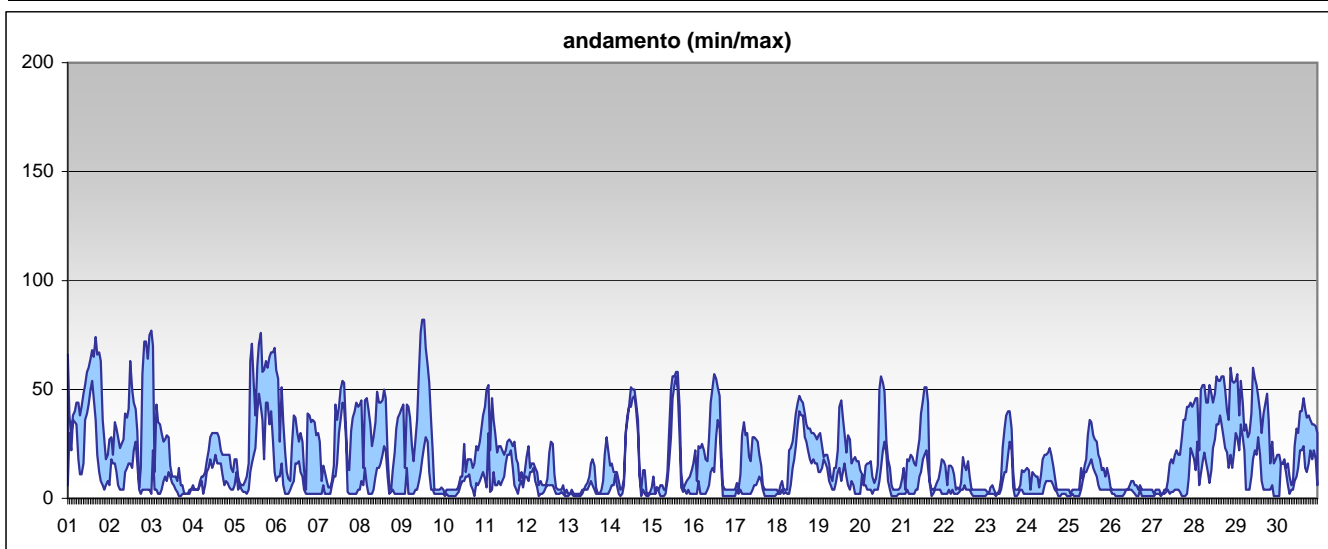
RAPPORTO SINTETICO DEL MESE DI

novembre 2012

RAPPORTO SINTETICO DEL MESE DI novembre 2012

Ozono - O3

stazione	dati validi	min	media	max	50°	90°	95°	98°
Parma - Cittadella	656	< 10	11	58	6	26	38	46
Langhirano - Badia	664	< 10	21	82	16	50	59	69
Colorno - Saragat	679	< 10	14	66	8	38	46	52



SUPERAMENTI DEI LIMITI DI LEGGE nel mese di novembre 2012

O3

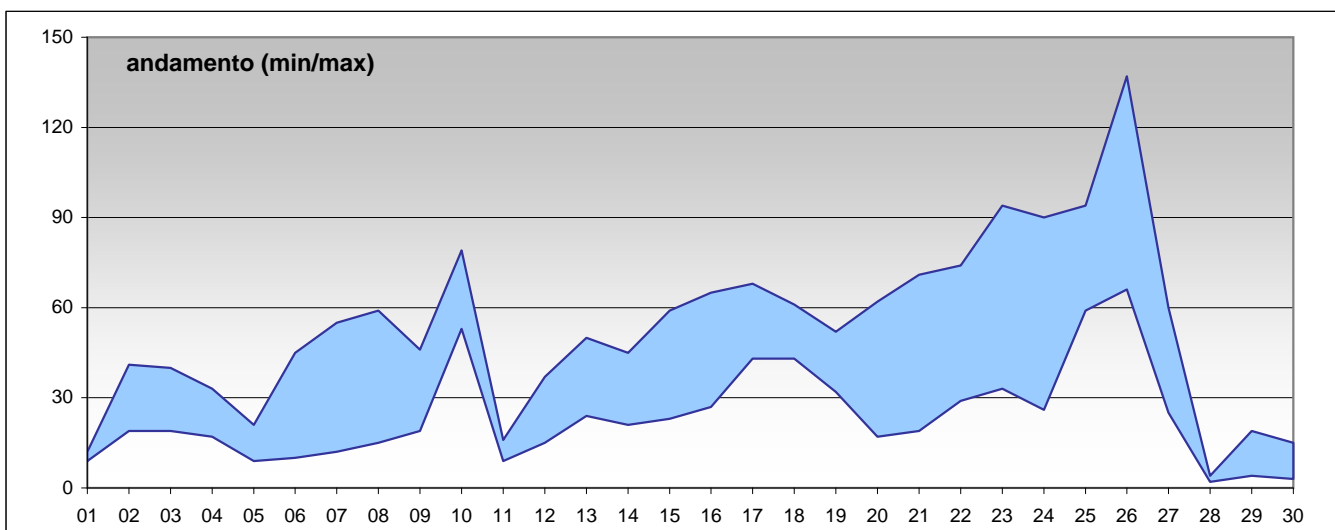
Limite UE[2008/509/CE] - [D.Lgs 155 13/08/2010]

Soglia di informazione	<i>media oraria</i>				180 µg/m ³
superamenti nel mese					
	Parma-Cittadella	Parma - Montebello	Langhirano-Badia	Colorno-Saragat	
	0		0	0	
Soglia di allarme	<i>media oraria</i>				240 µg/m ³
superamenti nel mese					
	Parma-Cittadella	Parma - Montebello	Langhirano-Badia	Colorno-Saragat	
	0		0	0	
Valore bersaglio per la protezione della salute	<i>media mobile di 8 ore</i>				120 µg/m ³
superamenti nel mese					
	Parma-Cittadella	Parma - Montebello	Langhirano-Badia	Colorno-Saragat	
	0		0	0	

RAPPORTO SINTETICO DEL MESE DI novembre 2012

RAPPORTO SINTETICO DEL MESE DI novembre 2012

PM10									
stazione	dati validi	min	media	max	50°	90°	95°	98°	
Parma - Cittadella	30	< 5	43	119	38	79	84	101	
Parma - Montebello	30	< 5	53	137	53	90	94	112	
Colorno - Saragat	30	< 5	36	92	33	67	72	81	
Langhirano - Badia	30	< 5	24	66	19	44	56	62	



SUPERAMENTI DEI LIMITI DI LEGGE nel mese di novembre 2012

Particolato Sospeso (PM10)						
Limiti UE [1999/30/CE] - [D.Lgs 13/08/2010]						
Valore limite per la protezione della salute	media 24 ore					50 µg/m ³
superamenti nel mese						
	Parma-Cittadella	Parma - Montebello	Langhirano-Badia	Colorno-Saragat		
	10	16	3	5		

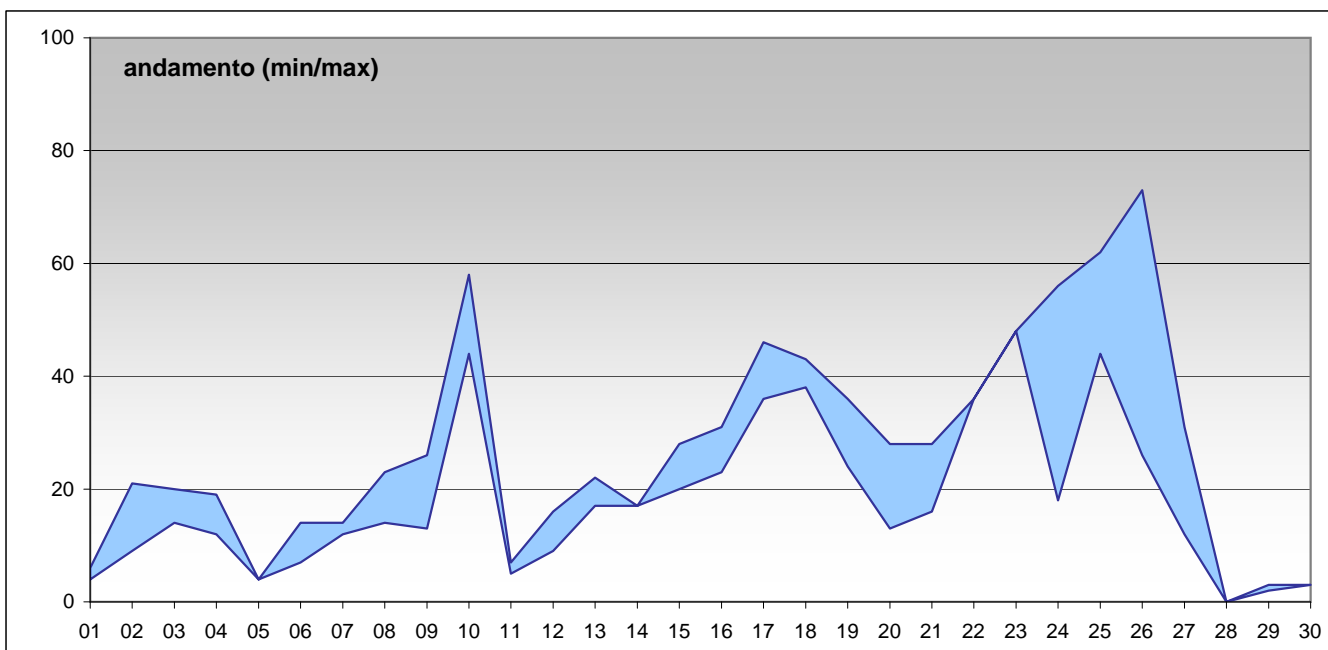
RAPPORTO SINTETICO DEL MESE DI novembre 2012

RAPPORTO SINTETICO DEL MESE DI

novembre 2012

PM 2.5

stazione	dati validi	min	media	max	50°	90°	95°	98°
Parma - Cittadella	30	< 5	27	73	25	56	60	67
Langhirano - Badia	28	< 5	16	44	14	37	42	44



SUPERAMENTI DEI LIMITI DI LEGGE nel mese di

novembre 2012

Particolato Sospeso (PM2.5)

Limiti UE [1999/30/CE] - in vigore con margine di tolleranza [D.Lgs 13/08/2010]

Valore limite per la protezione della salute	media annuale	27 µg/m ³
--	---------------	----------------------

superamenti nel mese

	Parma-Cittadella	Parma - Montebello	Langhirano-Badia	Colorno-Saragat

Il limite è sulla media annua perciò la media verrà calcolata al termine dell'anno solare in corso.

RAPPORTO SINTETICO DEL MESE DI

novembre 2012