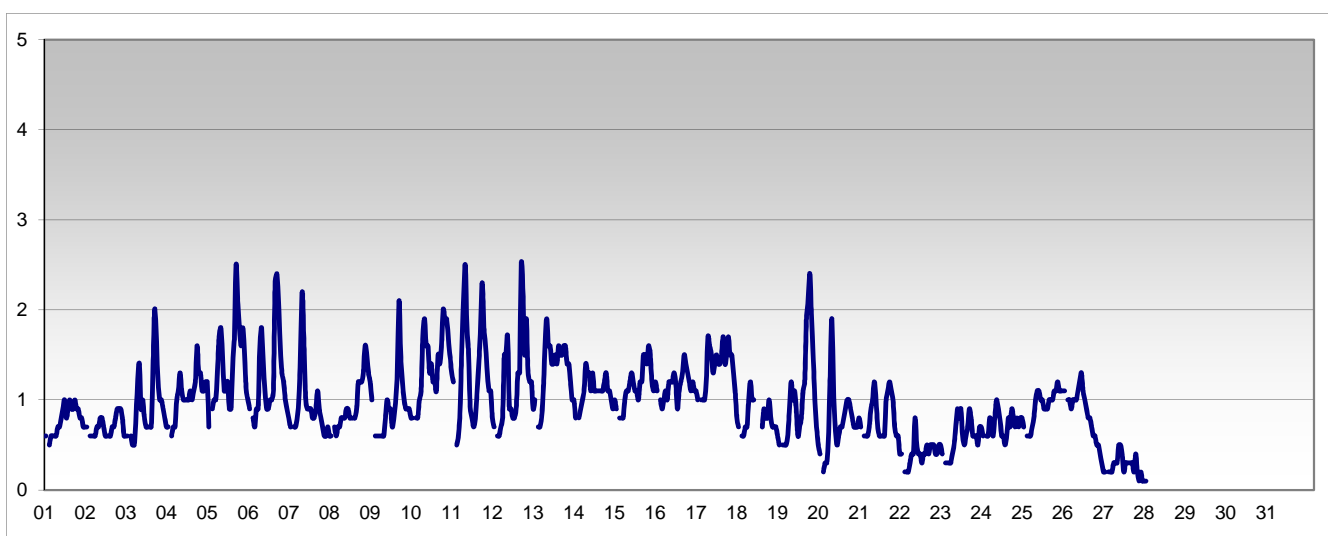


RAPPORTO SINTETICO DEL MESE DI

dicembre 2012

Monossido di carbonio - CO

| stazione | dati validi | min | media | max | 50° | 90° | 95° | 98° |
|--------------------|-------------|-------|-------|-----|-----|-----|-----|-----|
| Parma - Montebello | 619 | < 0.6 | 1.0 | 2.5 | 0.9 | 1.5 | 1.7 | 2.1 |



SUPERAMENTI DEI LIMITI DI LEGGE nel mese di

dicembre 2012

CO

Limite UE[2008/509/CE] - [D.Lgs 155 13/08/2010]

| | | |
|--|----------------|----------------------|
| Valore limite per la protezione della salute | media di 8 ore | 10 mg/m ³ |
|--|----------------|----------------------|

superamenti nel mese

| | Parma-Cittadella | Parma - Montebello | Langhirano-Badia | Colorno-Saragat |
|--|------------------|--------------------|------------------|-----------------|
| | | 0 | | |

RAPPORTO SINTETICO DEL MESE DI

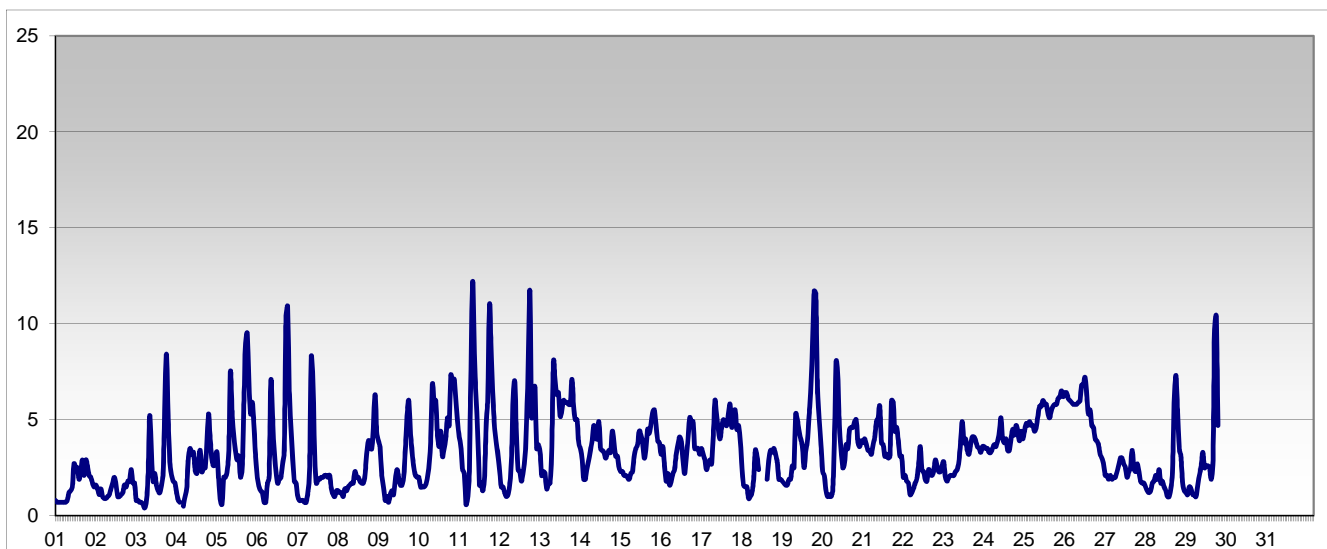
dicembre 2012

RAPPORTO SINTETICO DEL MESE DI

dicembre 2012

Benzene - C6H6

| stazione | dati validi | min | media | max | 50° | 90° | 95° | 98° |
|--------------------|-------------|-----|-------|------|-----|-----|-----|-----|
| Parma - Montebello | 687 | 0.4 | 3.3 | 12.2 | 2.9 | 5.9 | 6.8 | 8.4 |



SUPERAMENTI DEI LIMITI DI LEGGE nel mese di

dicembre 2012

BENZENE

Limite UE[2008/509/CE] - [D.Lgs 155 13/08/2010]

Valore limite per la protezione della salute *media annuale* 5 µg/m³

| | Parma-Cittadella | Parma - Montebello | Langhirano-Badia | Colorno-Saragat |
|--|------------------|--------------------|------------------|-----------------|
| | | | | |

Il limite è sulla media annua perciò la media verrà calcolata al termine dell'anno solare in corso.

RAPPORTO SINTETICO DEL MESE DI

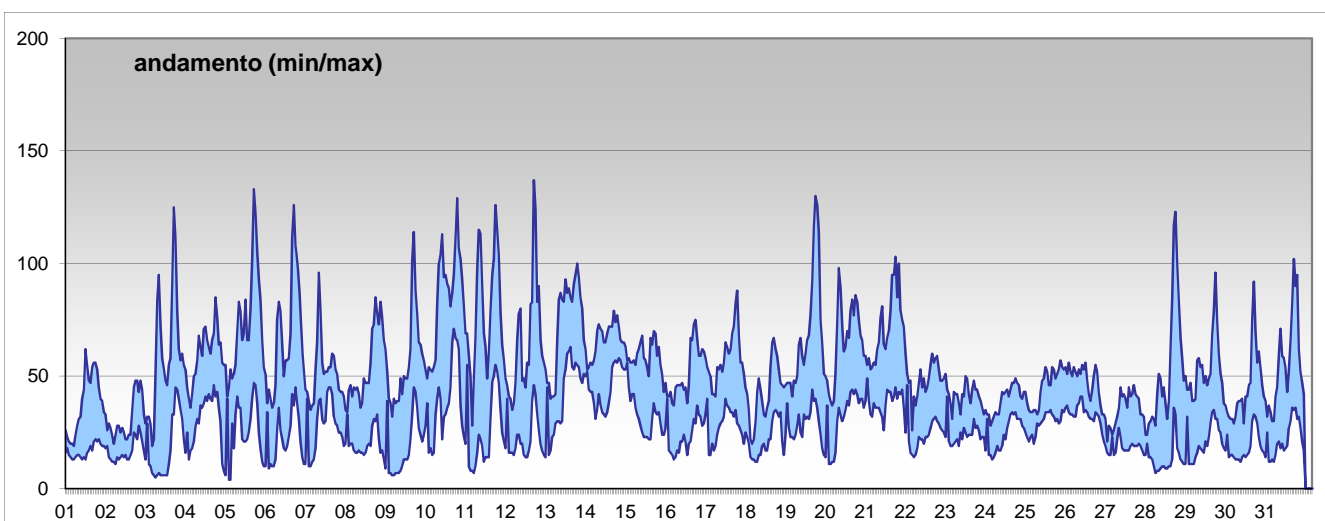
dicembre 2012

RAPPORTO SINTETICO DEL MESE DI

dicembre 2012

Biossido di azoto - NO2

| stazione | dati validi | min | media | max | 50° | 90° | 95° | 98° |
|--------------------|-------------|------|-------|-----|-----|-----|-----|-----|
| Parma - Cittadella | 708 | 17 | 49 | 105 | 48 | 73 | 80 | 88 |
| Parma - Montebello | 709 | 14 | 55 | 137 | 51 | 86 | 100 | 115 |
| Langhirano - Badia | 708 | < 12 | 26 | 71 | 24 | 43 | 47 | 56 |
| Colorno - Saragat | 710 | 13 | 38 | 73 | 39 | 54 | 58 | 65 |



SUPERAMENTI DEI LIMITI DI LEGGE nel mese di

dicembre 2012

NO2

Limite UE[2008/509/CE] - [D.Lgs 155 13/08/2010]

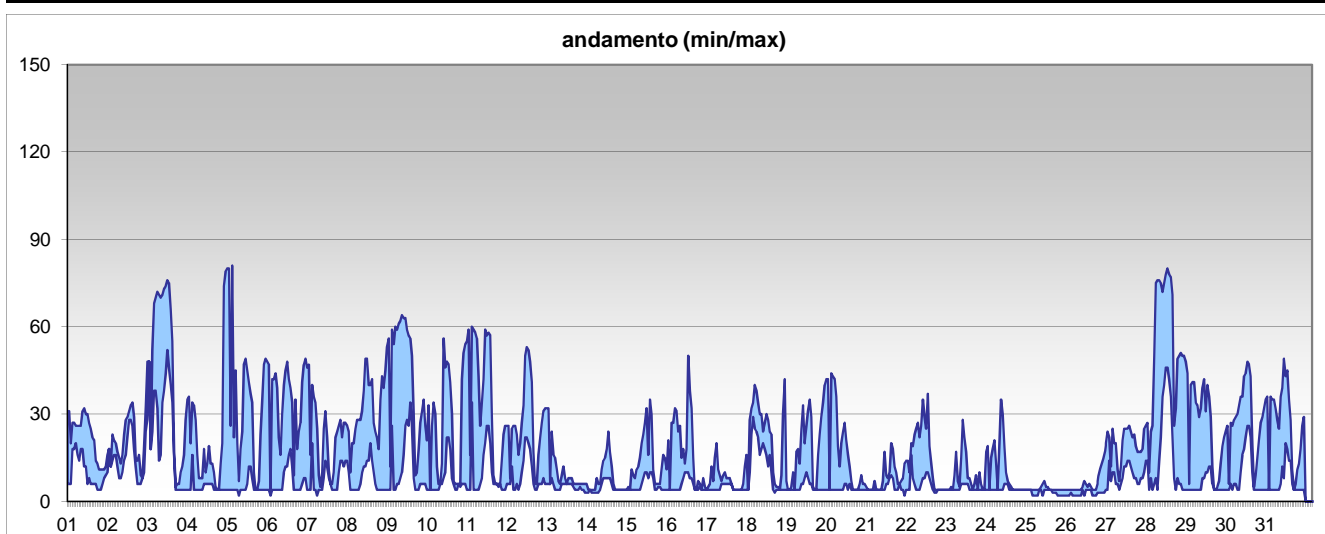
| | | | | | |
|--|--|--------------------|------------------|-----------------|-----------------------|
| Valore limite per la protezione della salute | <i>media oraria</i> | | | | 200 µg/m ³ |
| superamenti nel mese | | | | | |
| | Parma-Cittadella | Parma - Montebello | Langhirano-Badia | Colorno-Saragat | |
| | 0 | 0 | 0 | 0 | |
| Soglia di allarme | <i>media oraria per più di tre ore</i> | | | | 400 µg/m ³ |
| superamenti nel mese | | | | | |
| | Parma-Cittadella | Parma - Montebello | Langhirano-Badia | Colorno-Saragat | |
| | 0 | 0 | 0 | 0 | |

RAPPORTO SINTETICO DEL MESE DI

dicembre 2012

RAPPORTO SINTETICO DEL MESE DI **dicembre 2012**

| Ozono - O3 | | | | | | | | |
|--------------------|-------------|------|-------|-----|-----|-----|-----|-----|
| stazione | dati validi | min | media | max | 50° | 90° | 95° | 98° |
| Parma - Cittadella | 708 | < 10 | 9 | 52 | 6 | 20 | 26 | 36 |
| Langhirano - Badia | 708 | < 10 | 23 | 81 | 19 | 49 | 59 | 75 |
| Colorno - Saragat | 645 | < 10 | 8 | 48 | 4 | 18 | 24 | 30 |



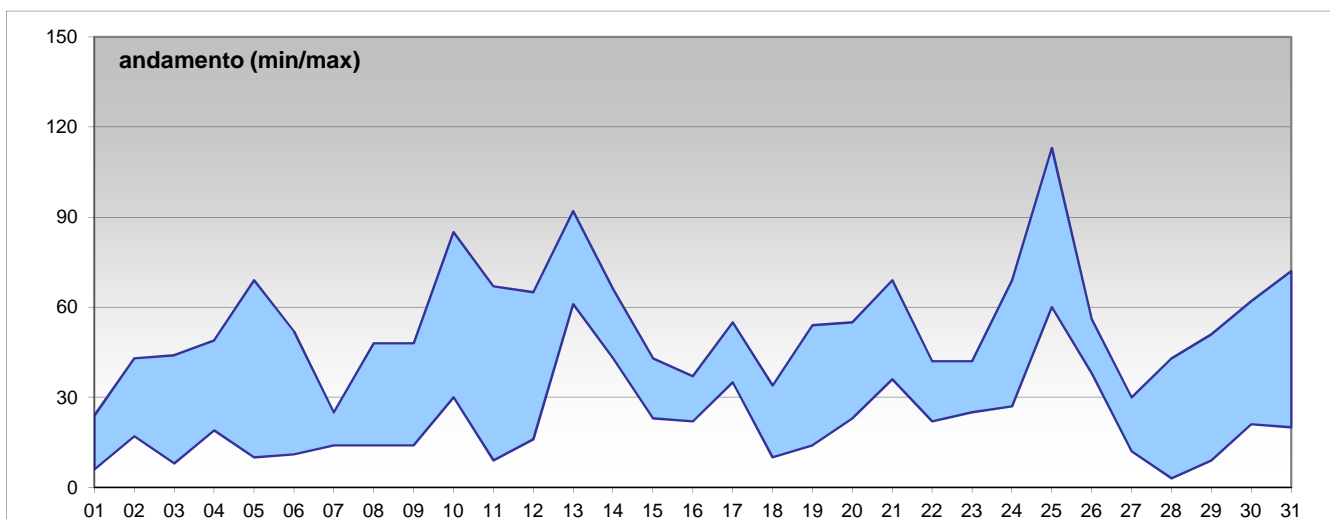
SUPERAMENTI DEI LIMITI DI LEGGE nel mese di **dicembre 2012**

| O3 | | | | | |
|--|------------------|------------------------------|------------------|-----------------|-----------------------|
| Limite UE[2008/509/CE] - [D.Lgs 155 13/08/2010] | | | | | |
| Soglia di informazione | | <i>media oraria</i> | | | 180 µg/m ³ |
| superamenti nel mese | | | | | |
| | Parma-Cittadella | Parma - Montebello | Langhirano-Badia | Colorno-Saragat | |
| | 0 | | 0 | 0 | |
| Soglia di allarme | | <i>media oraria</i> | | | 240 µg/m ³ |
| superamenti nel mese | | | | | |
| | Parma-Cittadella | Parma - Montebello | Langhirano-Badia | Colorno-Saragat | |
| | 0 | | 0 | 0 | |
| Valore bersaglio per la protezione della salute | | <i>media mobile di 8 ore</i> | | | 120 µg/m ³ |
| superamenti nel mese | | | | | |
| | Parma-Cittadella | Parma - Montebello | Langhirano-Badia | Colorno-Saragat | |
| | 0 | | 0 | 0 | |

RAPPORTO SINTETICO DEL MESE DI **dicembre 2012**

RAPPORTO SINTETICO DEL MESE DI **dicembre 2012**

| PM10 | | | | | | | | |
|--------------------|-------------|-----|-------|-----|-----|-----|-----|-----|
| stazione | dati validi | min | media | max | 50° | 90° | 95° | 98° |
| Parma - Cittadella | 30 | 12 | 40 | 98 | 39 | 61 | 67 | 83 |
| Parma - Montebello | 31 | 24 | 55 | 113 | 52 | 72 | 89 | 100 |
| Colorno - Saragat | 30 | 12 | 37 | 82 | 36 | 51 | 61 | 74 |
| Langhirano - Badia | 30 | < 5 | 21 | 60 | 18 | 37 | 44 | 51 |



SUPERAMENTI DEI LIMITI DI LEGGE nel mese di **dicembre 2012**

| Particolato Sospeso (PM10) | | | | |
|--|---------------------|--------------------|------------------|----------------------|
| Limiti UE [1999/30/CE] - [D.Lgs 13/08/2010] | | | | |
| Valore limite per la protezione della salute | <i>media 24 ore</i> | | | 50 µg/m ³ |
| superamenti nel mese | | | | |
| | Parma-Cittadella | Parma - Montebello | Langhirano-Badia | Colorno-Saragat |
| | 8 | 17 | 1 | 4 |

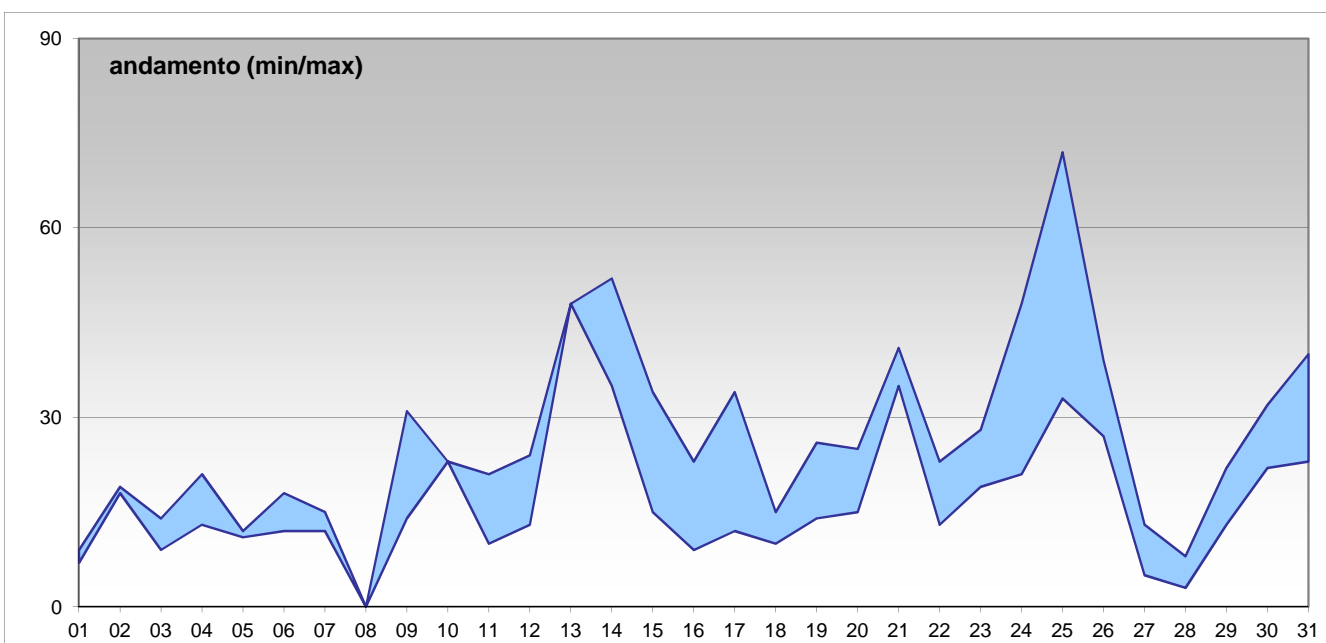
RAPPORTO SINTETICO DEL MESE DI **dicembre 2012**

RAPPORTO SINTETICO DEL MESE DI

dicembre 2012

PM 2.5

| stazione | dati validi | min | media | max | 50° | 90° | 95° | 98° |
|--------------------|-------------|-----|-------|-----|-----|-----|-----|-----|
| Parma - Cittadella | 29 | 8 | 28 | 72 | 24 | 48 | 50 | 61 |
| Langhirano - Badia | 29 | < 5 | 16 | 35 | 14 | 28 | 34 | 35 |



SUPERAMENTI DEI LIMITI DI LEGGE nel mese di

dicembre 2012

Particolato Sospeso (PM2.5)

Limiti UE [1999/30/CE] - in vigore con margine di tolleranza [D.Lgs 13/08/2010]

| | | |
|--|---------------|----------------------|
| Valore limite per la protezione della salute | media annuale | 27 µg/m ³ |
|--|---------------|----------------------|

superamenti nel mese

| | | | | |
|---|--------------------|------------------|-----------------|--|
| Parma-Cittadella | Parma - Montebello | Langhirano-Badia | Colorno-Saragat | |
| Il limite è sulla media annua perciò la media verrà calcolata al termine dell'anno solare in corso. | | | | |

RAPPORTO SINTETICO DEL MESE DI

dicembre 2012