

REPORT MENSILE

RETE REGIONALE QUALITÀ DELL'ARIA

PARMA

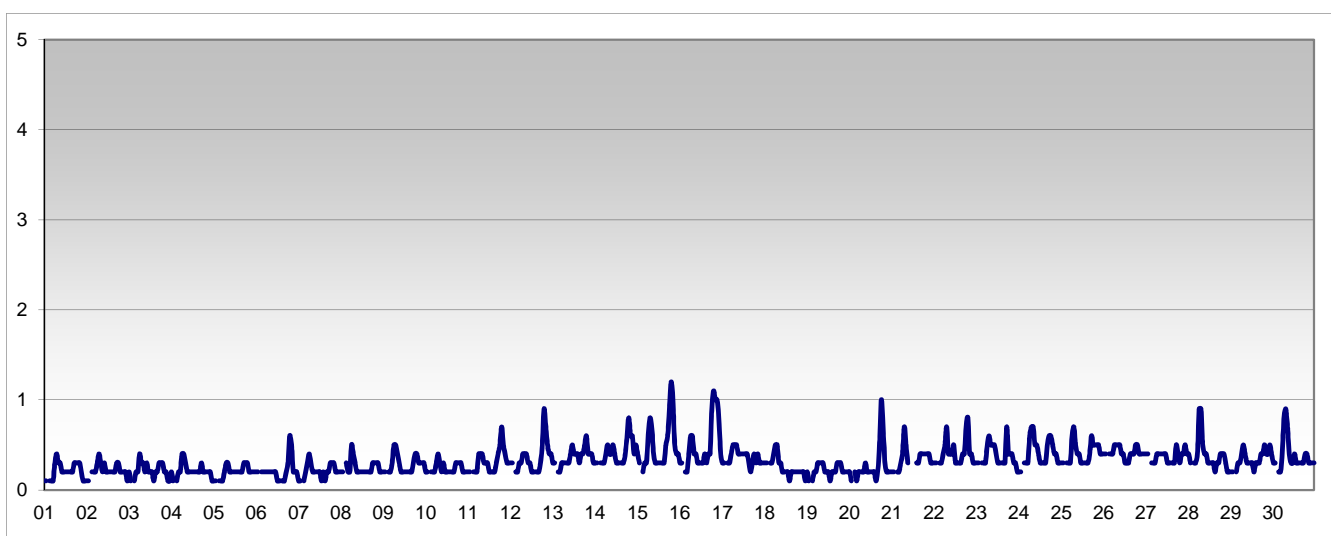
SETTEMBRE 2015

Documento scaricabile all'indirizzo: www.arpa.emr.it/Parma

Relazione tecnica a cura di:
Servizio Sistemi Ambientali – Unità Qualità – Rete Monitoraggio Aria
Claudia Pironi, Beatrice Zani, Teresa Concari

RAPPORTO SINTETICO DEL MESE DI **settembre 2015**

Monossido di carbonio - CO								
stazione	dati validi	min	media	max	50°	90°	95°	98°
Parma - Montebello	686	< 0.6	< 0.6	1.2	< 0.6	< 0.6	0.6	0.8



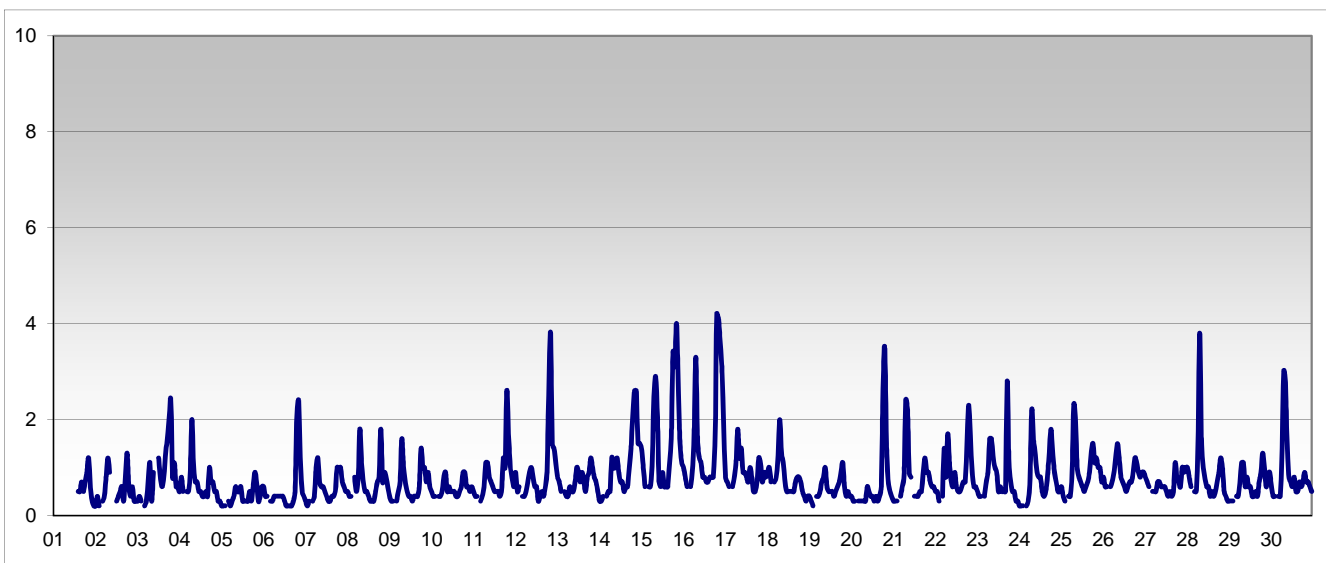
SUPERAMENTI DEI LIMITI DI LEGGE nel mese di				settembre 2015		
CO						
<i>D. Lgs. 155 del 13/8/2010 - Direttiva UE 2008/50/CE</i>						
Valore limite per la protezione della salute	<i>media di 8 ore</i>			10 mg/m ³		
superamenti nel mese						
	Parma-Cittadella	Parma - Montebello	Langhirano-Badia	Colorno-Saragat		
		0				

RAPPORTO SINTETICO DEL MESE DI

settembre 2015

Benzene - C6H6

stazione	dati validi	min	media	max	50°	90°	95°	98°
Parma - Montebello	671	< 0.5	0.8	4.2	0.6	1.4	2.0	2.8



SUPERAMENTI DEI LIMITI DI LEGGE nel mese di

settembre 2015

BENZENE

D. Lgs. 155 del 13/8/2010 - Direttiva UE 2008/50/CE

Valore limite per la protezione della salute	<i>media annuale</i>	5 µg/m ³
--	----------------------	---------------------

Parma-Cittadella	Parma - Montebello	Langhirano-Badia	Colorno-Saragat
------------------	--------------------	------------------	-----------------

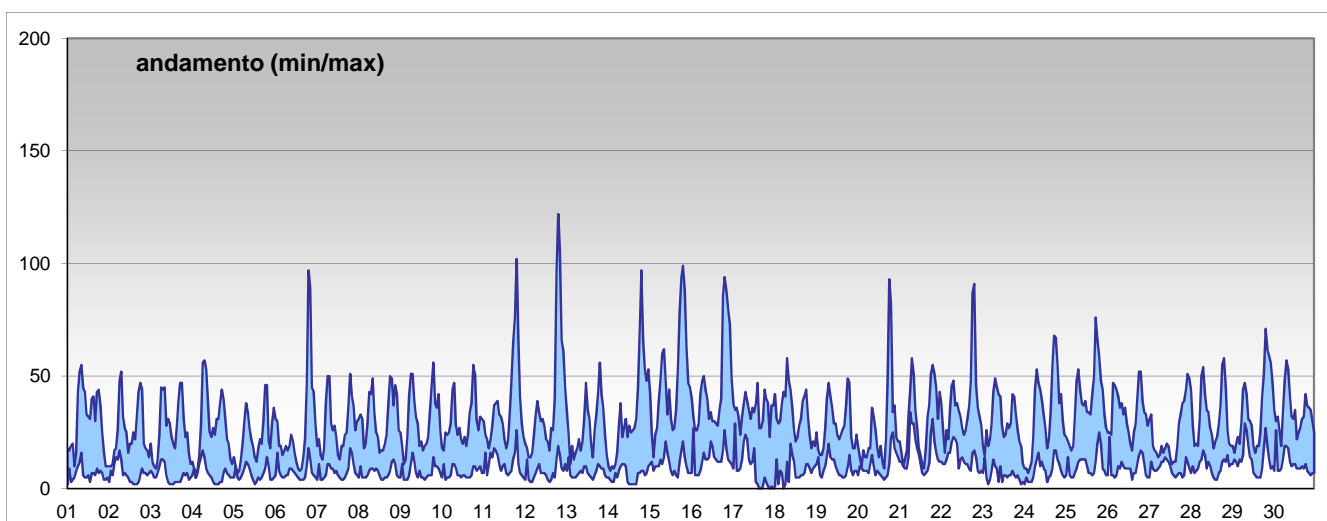
Per il parametro C6H6 (Benzene) non sono previsti limiti calcolabili su base mensile

RAPPORTO SINTETICO DEL MESE DI

settembre 2015

Biossido di azoto - NO2

stazione	dati validi	min	media	max	50°	90°	95°	98°
Parma - Cittadella	677	< 12	19	81	16	34	40	50
Parma - Montebello	685	< 12	33	122	30	51	60	87
Langhirano - Badia	592	< 12	< 12	29	<12	16	19	23
Colorno - Saragat	642	< 12	15	45	13	26	30	34



SUPERAMENTI DEI LIMITI DI LEGGE nel mese di

settembre 2015

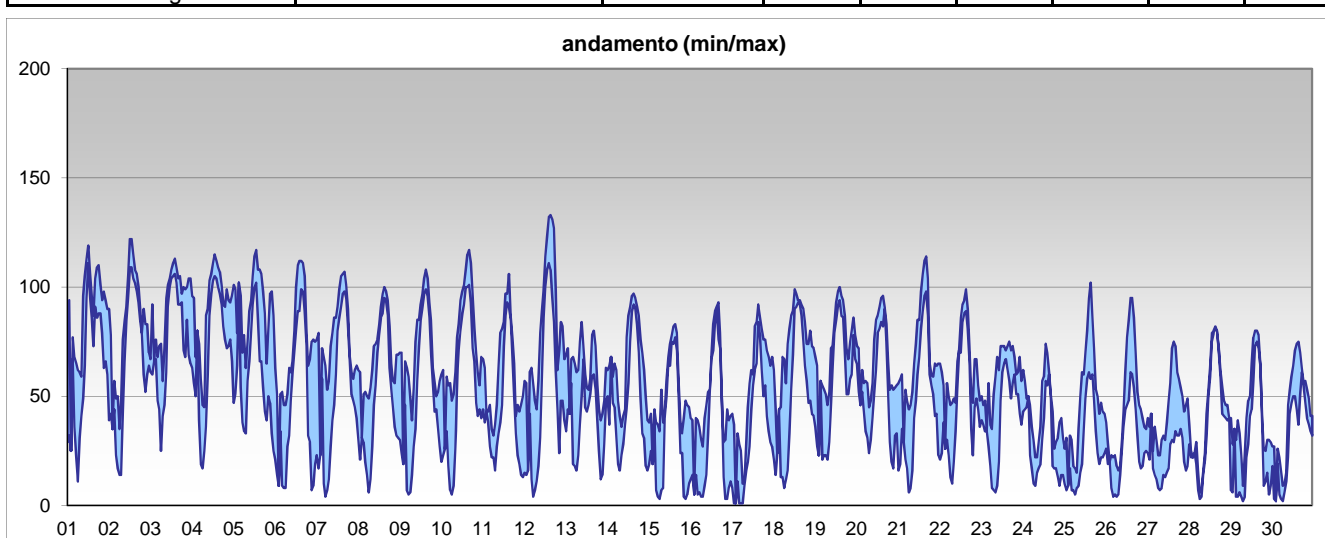
NO2

D. Lgs. 155 del 13/8/2010 - Direttiva UE 2008/50/CE

Valore limite per la protezione della salute	<i>media oraria</i>				200 µg/m ³
superamenti nel mese					
	Parma-Cittadella	Parma - Montebello	Langhirano-Badia	Colorno-Saragat	
	0	0	0	0	
Soglia di allarme	<i>media oraria per più di tre ore</i>				400 µg/m ³
superamenti nel mese					
	Parma-Cittadella	Parma - Montebello	Langhirano-Badia	Colorno-Saragat	
	0	0	0	0	

RAPPORTO SINTETICO DEL MESE DI settembre 2015

Ozono - O3								
stazione	dati validi	min	media	max	50°	90°	95°	98°
Parma - Cittadella	677	< 10	57	131	54	99	106	112
Langhirano - Badia	656	< 10	61	133	61	97	105	111
Colorno - Saragat	681	< 10	49	112	46	90	97	102



SUPERAMENTI DEI LIMITI DI LEGGE nel mese di settembre 2015

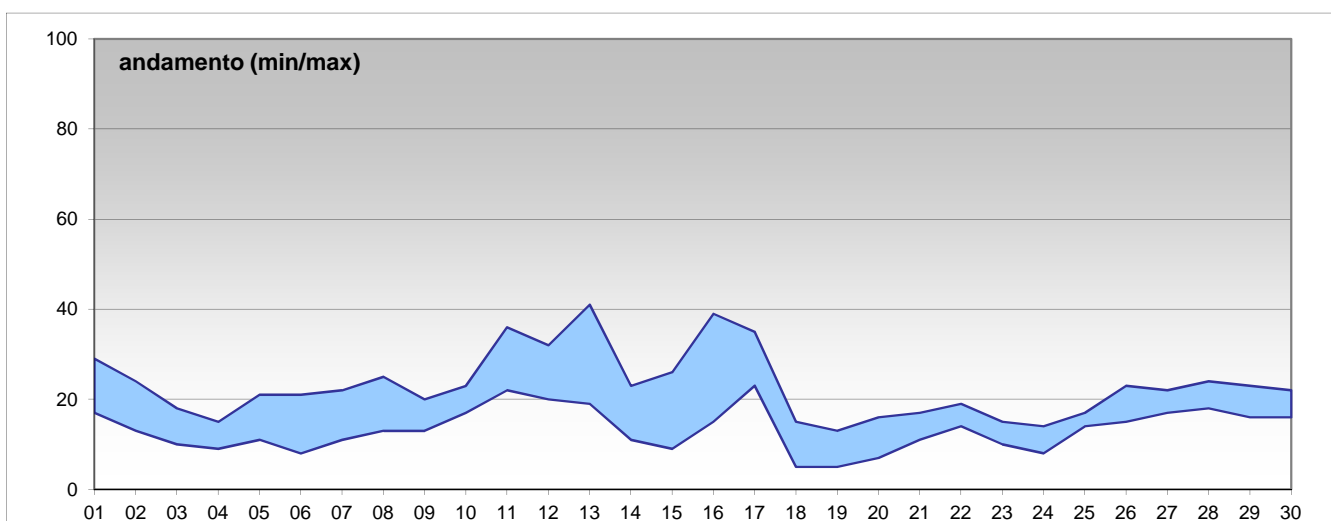
O3 - nei mesi da giugno a settembre si riporta in allegato, il dettaglio dei superamenti della media mobile delle 8 ore e della media oraria

D. Lgs. 155 del 13/8/2010 - Direttiva UE 2008/50/CE

Soglia di informazione		<i>media oraria</i>			180 µg/m ³
superamenti nel mese - numero di giorni					
	Parma-Cittadella	Parma - Montebello	Langhirano-Badia	Colorno-Saragat	
	0		0	0	
superamenti nel mese - numero di ore					
	Parma-Cittadella	Parma - Montebello	Langhirano-Badia	Colorno-Saragat	
	0		0	0	
Soglia di allarme		<i>media oraria</i>			240 µg/m ³
superamenti nel mese					
	Parma-Cittadella	Parma - Montebello	Langhirano-Badia	Colorno-Saragat	
	0		0	0	
Valore bersaglio per la protezione della salute		<i>media mobile di 8 ore</i>			120 µg/m ³
superamenti nel mese - numero di giorni					
	Parma-Cittadella	Parma - Montebello	Langhirano-Badia	Colorno-Saragat	
	0		0	0	

RAPPORTO SINTETICO DEL MESE DI settembre 2015

PM10								
stazione	dati validi	min	media	max	50°	90°	95°	98°
Parma - Cittadella	29	8	20	37	19	30	33	36
Parma - Montebello	29	12	23	39	22	33	37	38
Colorno - Saragat	26	10	16	41	14	24	26	34
Langhirano - Badia	29	5	14	23	13	20	22	22

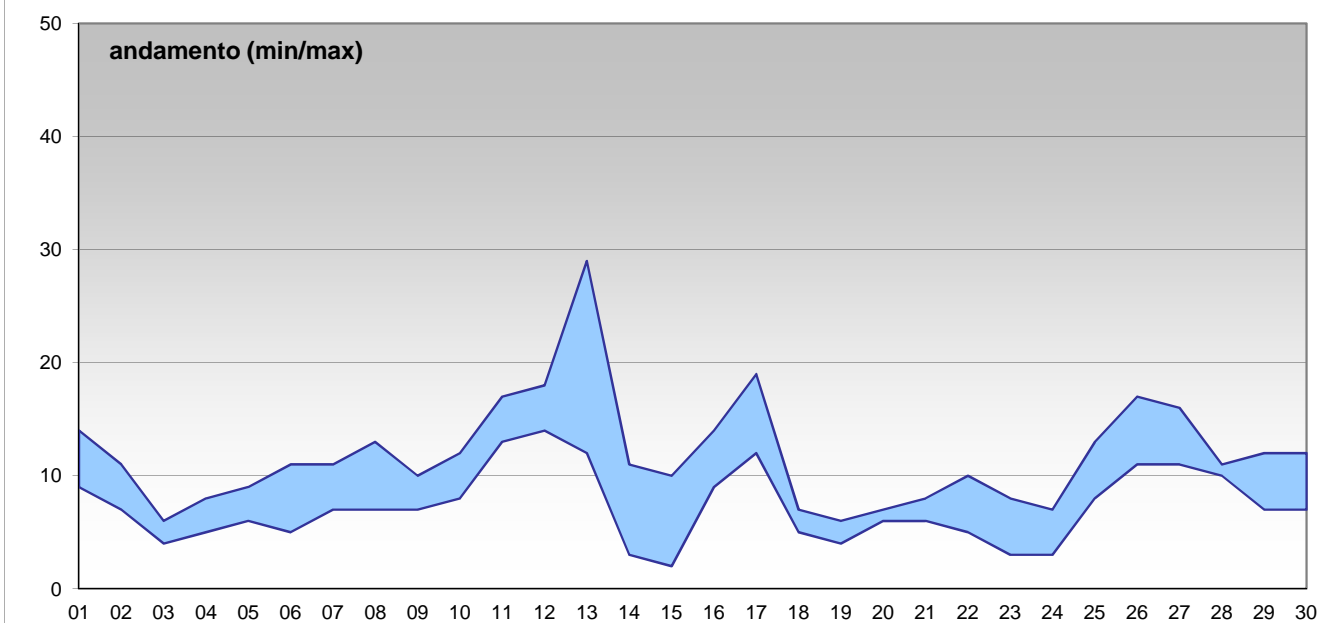


SUPERAMENTI DEI LIMITI DI LEGGE nel mese di settembre 2015

Particolato Sospeso (PM10)					
D. Lgs. 155 del 13/8/2010 - Direttiva UE 2008/50/CE					
Valore limite per la protezione della salute	media 24 ore				50 µg/m ³
superamenti nel mese					
	Parma-Cittadella	Parma - Montebello	Langhirano-Badia	Colorno-Saragat	
	0	0	0	0	

RAPPORTO SINTETICO DEL MESE DI **settembre 2015**

PM 2.5								
stazione	dati validi	min	media	max	50°	90°	95°	98°
Parma - Cittadella	29	< 5	11	19	11	17	18	18
Langhirano - Badia	29	< 5	8	14	7	12	13	13
Colorno - Saragat	28	< 5	10	29	9	15	18	23



SUPERAMENTI DEI LIMITI DI LEGGE nel mese di **settembre 2015**

Particolato Sospeso (PM2.5)

D. Lgs. 155 del 13/8/2010 - Direttiva UE 2008/50/CE

Valore limite per la protezione della salute *media annuale* 25 µg/m³

superamenti nel mese

Parma-Cittadella	Parma - Montebello	Langhirano-Badia	Colorno-Saragat
------------------	--------------------	------------------	-----------------

Per il parametro PM2.5 non sono previsti limiti calcolabili su base mensile

Allegato OZONO - dettaglio dei superamenti della media mobile delle 8 ore e delle medie orarie - Settembre 2014

Cittadella - Media mobile 8 ore																															
Giorno																															
Ora		1	2	3	4	5	6	7	8	9	10	11	12	13	14	15	16	17	18	19	20	21	22	23	24	25	26	27	28	29	30
1	83	94	82	99	95	62	52	50	46	51	58	40	55	38	39	14	14	41	67	75	41	40	44	58	31	43	36	39	41	16	
2	78	92	81	100	96	59	48	46	42	47	55	37	49	36	34	10	9	37	66	76	37	37	45	57	32	41	34	36	39	12	
3	74	86	80	97	97	55	47	40	40	44	52	39	50	41	33	9	9	34	64	75	37	33	46	55	33	35	31	31	37	14	
4	73	79	77	93	97	48	49	36	36	40	48	40	54	48	32	10	10		61	72	37	30	41	53	33	30	29	28	35	15	
5	71	73	76	87	93	41	51	32	31	37	44	42	53	53	29	10	11		57	68	34	27	34	50	30	24	28	25	33	15	
6	66	64	74	78	88	36	50	28	28	33	41	41	52	51	27	10	10		53	63	29	23	28	44	26	19	26	21	31	15	
7	62	56	71	68	81	36	48	26	27	31	39	41	51	48	25	9	10		49	58	24	21	24	37	23	14	24	19	26	14	
8	58	54	69	62	75	35	48	26	28	33	39	42	52	45	22	9	11		48	52	22	21	20	31	24	11	24	17	23	13	
9	57	54	67	58	72	37	48	30	32	38	41	45	53	43	23	9	11		51	50	24	22	16	26	27	11	26	17	24	15	
10	58	58	72	62	74	41	48	35	37	42	42	49	55	43	26	12	13		54	53	27	26	16	28	31	15	26	19	26	19	
11	61	64	75	64	74	46	50	41	42	49	44	56	54	44	29	17	18		57	56	31	32	20	24	35	21	27	23	28	22	
12	67	73	80	69	77	55	54	47	49	57	48	64	53	46	35	24	23		62	59	37	39	25	21	39	30	30	27	33	26	
13	73	82	85	76	83	65	61	55	60	66	56	74	53	51	42	32	30		68	64	45	47	32	28	47	40	34	35	39	33	
14	78	92	90	85	89	75	70	65	72	77	64	87	56	58	51	42	38		76	69	57	58	39	38	58	51	40	44	46	41	
15	83	101	98	95	96	83	79	74	82	86	73	99	59	67	61	53	48		83	76	69	69	47	46	69	62	46	53	55	50	
16	90	106	104	101	101	92	85	81	89	93	78	109	59	75	70	63	57		89	83	79	77	55	52	75	71	52	61	62	57	
17	95	108	106	106	104	99	91	86	94	96	80	116	61	81	71	70	64	94	90	87	85	82	62	55	76	76	55	68	67	61	
18	101	109	106	106	102	101	95	87	94	97	81	118	59	84	69	72	69	92	90	86	88	80	67	53	75	77	59	71	66	63	
19	101	105	105	105	97	99	95	85	91	94	78	112	56	81	64	67	71	89	88	79	87	74	67	50	74	75	61	69	61	63	
20	99	101	104	103	93	92	91	82	86	91	73	101	52	78	55	59	69	86	86	73	83	71	66	47	71	71	62	67	55	61	
21	98	96	103	101	89	82	85	75	80	87	65	92	47	72	45	50	67	83	84	67	77	68	64	43	67	65	60	62	47	57	
22	98	92	101	98	83	73	78	66	73	80	57	82	46	63	36	41	63	80	82	61	70	62	62	39	60	57	56	57	37	52	
23	99	88	101	96	77	65	70	56	65	73	49	72	43	53	27	31	56	76	80	54	59	54	60	35	53	49	49	51	29	47	
24	98	83	100	96	70	58	60	53	58	66	43	63	40	45	18	21	49	72	77	47	49	48	59	33	47	42	43	46	21	44	

In rosso sono indicati i superamenti del limite di legge, in grigio i dati non disponibili

Allegato OZONO - dettaglio dei superamenti della media mobile delle 8 ore e delle medie orarie - Settembre 2014

Langhirano Badia - Media mobile 8 ore																															
Giorno																															
Ora		1	2	3	4	5	6	7	8	9	10	11	12	13	14	15	16	17	18	19	20	21	22	23	24	25	26	27	28	29	30
1	94	73	65	80	77	76	72	64	66	58	64	51	76	47	58	39	38	66	74	68	54	62	51	62	17	25	23	25		28	
2	92	70	62	77	75	74	72	61	64	54	59	48	72	46	54	42	36	65	72	70	56	61	50	59	17	23	21		26		
3	89	64	61	78	74	73	74	58	64	54	53	51	73	47	49	43	38	60	70	68	56	61	51	58	17	23	21		27		
4	86	58	61	74	72	71	74	59	66	56	50	54	73	47	44	42	38	56	67	66	56	62	51	57	17	23	20		27		
5	82	54	61	68	72	64	73	57	67	57	48	56	70	46	40	41	35	56	63	64	55	59	49	53	18	24	20		25		
6	78	50	60	60	70	57	70	56	64	57	44	56	67	42	38	38	31	57	60	61	53	57	46	48	18	23	17		5	22	
7	74	48	59	55	67	51	67	54	59	56	39	55	66	35	40	36	26	55	56	58	52	54	46	43	17	22	15		5	20	
8	69	49	60	57	69	51	67	54	57	56	36	55	67	31	40	36	24	57	53	55	52	52	47	37	17	21	12		4	18	
9	70	52	65	61	73	53	67	56	58	58	36	58	69	30	40	37	25	62	53	53	53	51	51	33	16	21	11		7	21	
10	74	57	70	66	77	54	69	58	61	61	41	62	69	31	42	39	29	65	55	55	55	52	53	30	17	23	12		9	25	
11	79	64	74	71	80	58	71	61	64	66	47	67	68	35	45	39	33	71	58	59	58	55	55	34	19	26	11		14	28	
12	85	73	79	78	86	62	74	65	66	71	54	73	67	40	49	39	37	77	63	63	62	57	57	36	23	29	12		19	32	
13	90	81	85	86	91	69	78	67	71	77	62	81	64	48	54		44	80	68	67	69	62	62	35	28	32	14		25	36	
14	93	90	93	93	95	75	85	73	78	84	71	91	64	57	60		53	83	74	70	76	68	66	36	33	37	17		34	41	
15	95	97	98	100	101	82	90	78	86	92	79	103	66	66	63		63	87	79	75	85	74	69		39	43	19		43	44	
16	99	100	102	102	105	87	94	84	93	99	85	111	67	75	68		70	89	84	80	92	80	71		44	47	23		52	48	
17	98	101	104	103	106	92	97	87	95	103	86	117	65	83	70		73	90	86	83	97	79	71		49	49	25		57	50	
18	96	100	103	100	105	93	98	88	95	105	84	119	63	89	66		76	90	84	81	96	77	73		50	49	27		58	51	
19	93	98	99	97	99	91	95	86	92	104	79	114	61	89	62		78	88	82	77	92	74	72		49	46	30		55	51	
20	88	92	95	94	93	88	90	81	87	97	75	109	59	87	58		79	86	80	73	89	72	69		45	42	31		53	51	
21	83	85	93	90	91	85	85	78	80	90	69	105	59	83	54	49	77	85	76	68	85	68	68		41	38	30		49	51	
22	80	79	92	89	90	83	80	76	74	82	63	98	57	78	50	48	75	82	74	64	79	64	68	17	36	34	29		44	50	
23	79	74	89	86	87	79	75	73	67	76	57	90	56	71	46	47	73	80	72	61	73	59	66	17	32	29	27		38	51	
24	77	69	85	82	82	75	69	69	62	70	53	83	52	64	42	43	70	77	69	57	67	54	64	18	27	26	26		32	51	

In rosso sono indicati i superamenti del limite di legge, in grigio i dati non disponibili

Colorno Saragat - Media mobile 8 ore																														
Ora	Giorno																													
	1	2	3	4	5	6	7	8	9	10	11	12	13	14	15	16	17	18	19	20	21	22	23	24	25	26	27	28	29	30
1	58	69	74	74	69	34	27	53	40	42	54	23	46	39	35	21	23	35	45	62	29	50	45	49	14	27	41	40	44	24
2	47	63	71	69	68	30	20	47	34	36	51	19	44	43	27	17	17	32	40	61	26	47	43	48	12	25	40	36	40	19
3	42	59	70	66	67	28	18	44	32	33	48	16	44	45	24	15	15	28	38	62	25	45	43	46	11	25	39	35	38	18
4	38	50	67	61	64	23	15	38	26	28	45	15	39	51	20	12	11	24	34	60	25	42	42	41	10	22	38	33	37	15
5	33	42	62	52	59	17	15	33	22	22	42	13	35	57	16	11	9	21	30	56	25	39	39	36	10	19	36	29	35	11
6	28	33	56	44	53	13	15	28	17	18	39	12	30	60	14	10	6	18	28	49	22	35	36	32	8	16	35	23	30	8
7	27	26	52	38	48	14	14	22	15	15	35	11	28	59	12	9	3	16	25	42	19	33	33	28	8	13	33	17	25	6
8	28	27	49	35	49	15	14	22	15	16	33	12	28	55	11	8	5	15	24	37	19	33	30	25	7	11	31	13	24	5
9	31	30	47	35	52	20	17	24	16	21	32	14	29	50			9	17	27	35	22	34	28	21	10	12	30	13	26	7
10	38	38	51	40	52	28	21	27	22	28	31	20	33	46			13	21	33	36	24	38	28	17	14	15	28	16	28	15
11	46	45	57	48	57	33	26	32	28	34	33	28	36	46		19	17	27	38	40	29	42	30	19	18	21	29	20	31	20
12	55	56	58	56	62	42	34	40	38	43	36	39	39	45		30	24	37	46	44	35	48	33	21	26	29	31	25	34	28
13	64	67	61	67	70	52	45	49	49	54	43	52	44	46		42	32	47	55	50	43	55	38	26	35	38	34	34	39	36
14	75	79		79	77	62	55	59	60	65	52	65	48	51		56	42	58	64	57	52	63	43	31	45	49	40	43	47	45
15	82	90		88	81	71	66	69	71	77	61	77	53	58		70	51	68	73	65	63	70	48	37	55	59	46	53	56	53
16	90	97		96	82	79	75	77	79	86	68	87	55	64		73	58	77	81	73	73	75	52	41	65	68	52	61	63	61
17	97	100		100	81	85	82	82	86	91	73	94	56	71	70	74	63	82	84	77	79	78	55	45	71	73	56	67	66	66
18	99	101		99	76	87	86	83	87	91	75	94	52	76	65	76	65	84	83	78	80	76	58	45	71	74	59	70	65	66
19	97	98		97	69	82	87	81	85	89	74	89	49	77	61	73	67	82	79	75	80	72	60	44	69	73	60	70	62	66
20	93	94	90	93	63	76	85	77	81	87	67	83	46	74	56	68	65	77	76	68	78	68	59	41	64	68	58	69	57	64
21	91	90	89	89	56	66	80	70	76	82	59	76	41	69	49	60	61	71	72	60	75	64	58	35	57	63	55	65	52	60
22	89	85	87	84	50	56	74	64	68	75	49	68	39	60	42	51	55	64	70	53	69	58	54	30	50	57	52	61	45	57
23	85	80	82	80	45	46	68	56	59	68	39	59	38	51	33	43	47	58	68	46	63	52	51	24	41	50	49	56	39	52
24	77	76	78	74	39	36	61	48	50	60	31	51	38	42	26	33	40	51	64	36	56	48	50	19	34	44	45	50	32	49

Allegato OZONO - dettaglio dei superamenti della media mobile delle 8 ore e delle medie orarie - Settembre 2014

Parma Cittadella - Media oraria																															
Giorno																															
Ora		1	2	3	4	5	6	7	8	9	10	11	12	13	14	15	16	17	18	19	20	21	22	23	24	25	26	27	28	29	30
1	71	90	67	96	101	44	55	30	32	41	45	43	56	58	34	12	12	32	54	73	37	21	39	57	26	38	29	28	40	18	
2	76	78	92	95	99	34	57	21	34	39	38	46	56	57	36	14	14	14	55	72	34	24	37	57	31	28	21	22	28	18	
3																															
4	67	57	76	80	102	34	58	29	46	34	43	42	56	59	44	14	11		57	62	29	26	34	50	32	8	25	24	30	19	
5	67	49	68	74	96	32	55	32	29	28	41	48	53	52	29	10	11		52	56	32	30	27	46	30	4	24	29	25	21	
6	58	50	73	58	68	27	47	25	11	23	35	43	47	46	19	6	7		46	51	24	23	18	31	18	5	26	16	30	13	
7	48	35	74	40	55	33	30	17	10	20	32	30	41	37	9	4	4		40	50	6	13	8	10	11	6	21	6	23	4	
8	45	36	45	31	44	47	36	28	30	32	37	35	45	28	7	4	11		36	41	8	10	7	9	14	9	22	7	9	6	
9	45	70	56	54	58	37	54	27	39	57	46	51	68	35	8	9	16		52	35	23	20	6	15	35	17	30	16	18	12	
10	67	78	80	68	80	48	53	54	56	70	51	67	60	41	43	14	20		72	53	43	34	9	23	50	29	32	21	31	32	
11	64	88	101	89	88	66	54	70	72	74	50	77	70	44	50	33	27		73	76	48	53	20	36	61	43	30	32	43	42	
12	95	106	104	100	105	79	71	76	85	85	59	97	45	71	68	53	45		84	82	63	71	63		60	58	32	53	48	47	
13	111	122	108	111	114	100	90	78	92	92	76	114	48	66	74	67	55	99	91	87	80	86	69		66	75	47	63	64	50	
14	106	122	111	115	117	110	97	91	96	100	97	123	50	86	78	71	62	97	98	85	90	92	70	74	80	85	56	79	77	68	
15	93	115	113	112	108	112	103	97	104	106	97	130	58	96	82	83	65	94	100	95	99	94	70	70	95	95	67	80	80	74	
16	86	108	109	109	100	112	106	100	108	107	106	131	69	97	83	90	92	94	96	96	105	99	72	60	102	95	75	82	80	74	
17	95	106	104	107	98	111	107		100	106	87	131	74	95	79	91	86	92	94	91	104	89	68	49	85	86	73	80	76	70	
18	109	100	98	101	98	105	101	93	93	98	68	121	73	91	51	72	81	89	87	83	94	71	60	40	61	70	61	71	64	62	
19	110	90	97	92	79	80	84	75	77	78	60	98	52	70	37	48	68	76	72	66	65	35	65	25	53	52	58	58	39	55	
20	101	79	100	91	65	64	69	59	58	66	33	47	25	49	24	13	55	74	66	29	55	23	65	29	50	42	54	42	9	47	
21	94	90	99	99	81	43	61	57	53	70	39	24	12	40	4	3	41	73	75	37	51	67	60	31	42	39	50	41	11	40	
22	98	83	100	94	79	29	48	43	50	61	31	53	14	40	3	3	50	72	80	42	41	67	52	38	47	38	43	40	15	37	
23	94	83	104	91	63	39	50	32	47	55	32	51		23	5	8	33	69	86	42	42	44	53	40	43	35	33	39	5	34	
24	90	70	104	96	50	49	40	34	44	51	38	53	48	16	10	11	35	65	78	41	23	36	57	31	42	33	20	40	9	32	

In rosso sono indicati i superamenti del limite di legge, in grigio i dati non disponibili

Allegato OZONO - dettaglio dei superamenti della media mobile delle 8 ore e delle medie orarie - Settembre 2014

Langhirano Badia - Media oraria																														
Ora	Giorno																													
	1	2	3	4	5	6	7	8	9	10	11	12	13	14	15	16	17	18	19	20	21	22	23	24	25	26	27	28	29	30
1	93	70	61	71	65	63	76	62	70	60	67	57	69	50	38	40	42	62	68	68	56	65	50	62	18	26	24		7	27
2	94	60	60	67	63	51	79	61	70	62	63	56	72	37	42	39	37	44	64	69	58	61	46	56	17	25	21		6	27
3																														
4	77	44	67			51	72	51	66	59	38	61	67	47	39	40	33	44	57	52					17	23	17		4	26
5	68	38	63	46	69	52	68	52	63	55	27	63	68	45	38	39	28	45	55	56	53	56	56	45	18	22	14		4	22
6	65	40	55	43	70	46	64	50	59	56	22	56	65	31	37	36	25	68	53	57	48	50	37	36	18	23	12		6	16
7	62	34	48	46	78	46	53	49	49	48	23	48	61	19	34	30	10	67	51	56	44	46	35	30	17	18	8		4	9
8	61	49	57	45	63	51	57	54	39	51	31	44	62	16	53	27	9	56	46	45	46	47	51	22	15	16	7		2	10
9	59	76	72	87	75	63	73	62	54	61	45	57	75	23	38	40	28	74	48	48	52	49	59	22	14	18	8		4	15
10	96	85	95	90	89	61	79	73	75	77	64	79	84	28	40	46	45	81	62	56	65		68	29	15	30	14		22	46
11	105	91	100	103	94	64	86	74	85	83	79	89	73	39	57	52	56	87	68	66	74	66	62	29	19	36	13		28	52
12	113	95	102	106	104	80	86	74	85	94	81	98	59	77	64		62	89	81	85	85	71	73	57	35	44	15		41	53
13	119	110	104	104	112	86	91	83	85	98	84	110	54	87	71		60	91	93	87	85	70	73	59	49	46	17		44	55
14	107	110	105	105	116	97	99	0	97	101	88	122	46	91	78		82	91	98	91	98	84	73		58	48	28		57	50
15	86	105	106	104	108	98	105	88	102	108	95	132	58	93	78		84	93	97	84	106	88	71		61	61	30		73	44
16	73	102	103	103	108	103	104	95	107	115	99	133	78	93	77		86	92	87	82	112	91	73		58	60	29		75	37
17	91	100	103	99	106	106	105	98	104	117	87	128	80	94	79	76	82	90	86	91	114	90	75		60	54	34		72	50
18	86	94	105	97	96	103	100	94	91	111	76	127	73	88	56	75	75	90	80	77	104	73	71	18	48	44	32		64	61
19	95	85	97	84	88	73	90	82	85	97	65	99	55	87	24	48	76	84	51	50	60	49	73	17	34	32	32		37	55
20	90	78	71	81	57	58	66	65	63	81	41	62	44	76	33	21	76	73	67	53	60	47	68	17	24	20	35		19	57
21	79	60	68	79	66	67	51	47	43	47	46	71	39	70	40	30	71	74	72	55	55	52	51	18	19	17	31		25	53
22	63	52	90	73	97	75	58	56	44	41	43	84	42	62	48	44	68	80	71	53	65	57	61	17	22	18	20		27	49
23	66	60	97	93	98	76	62	69	52	49	46	82	48	50	46	39	64	73	78	54	64	55	68	17	22	24	16		30	41
24	63	64	82	80	87	75	64	69	57	68	50	67	63	39	45	41	68	72	67	55	65	48	57	18	24	25	18		29	41

In rosso sono indicati i superamenti del limite di legge, in grigio i dati non disponibili

Allegato OZONO - dettaglio dei superamenti della media mobile delle 8 ore e delle medie orarie - Settembre 2014

Colorno Saragat - Media oraria																															
Giorno																															
Ora		1	2	3	4	5	6	7	8	9	10	11	12	13	14	15	16	17	18	19	20	21	22	23	24	25	26	27	28	29	30
1	29	39	65	63	47	21	23	39	30	20	44	15	34	62	19	15	8	21	36	65	16	41	46	43	10	26	40	37	29	21	
2	32	42	74	56	51	14	17	35	24	23	43	14	44	64	25	14	1	20	27	52	19	38	39	44	7	19	36	25	25	3	
3	25	35	66	50	79	9	23	31	19	26	43	16	42	68	19	5	1	24	23	46	35	38	34	45	9	20	42	22	35	2	
4																															
5	36	23	48	39	54	9	10	20	7	18	46	12	19	65	7	5	1	13	21	43	21	33	36	23	7	11	36	19	39	5	
6	23	17	44	19	38	8	4	14	5	7	34	4	18	62	4	8	1	13	23	34	17	30	26	17	7	6	30	7	33	3	
7	11	14	25	17	34	8	7	6	6	5	22	7	16	48	3	7	1	8	23	31	11	24	29	14	5	4	23	3	11	2	
8	31	14	41	25	33	27	12	12	14	9	16	11	23	41	8	8	10	12	21	24	15	30	24	13	8	5	23	4	4	6	
9	41	44	46	36	57	32	27	36	27	26	27	18	37	36		0	23	16	29	30	16	38	21	17	9	14	26	14	22	11	
10	49	66	61	60	66	48	39	46	35	56	33	31	50	32		0	23	33	47	40	40	47	26	17	27	25	29	24	40	22	
11	72	85	91	87	79	61	46	55	57	73	38	56	67	37		34	31	53	64	52	50	63	31	19	34	39	29	42	48	53	
12	103	97	100	97	92	70	60	70	73	79	46	86	60	44		52	44	69	79	62	60	71	48	30	48	61	38	49	50	59	
13	111	109		103	100	81	80	78	88	88	73	100	43	56	64	70	58	90	85	79	68	78	61	40	70	77	48	59	65	64	
14	95	109		112	102	89	86	86	90	92	87	108	53	75	75	83	67	97	91	81	81	85	65	57	77	80	54	75	71	71	
15	95	104		112	85	89	91	89	97	100	93	111	51	89	74	89	80	94	94	88	89	89	67	55	86	89	72	79	74	70	
16	87	107	102	100	66	99	97	95	99	100	91	108	59	92	81	91	84	93	95	91	96	89	62	61	92	90	74	81	75	75	
17	104	98	92	97	66	98	98	94	96	101	85	96	60	90	71	93	78	87	92	90	98	81	57	51	86	86	71	80	78	70	
18	107	93	92	92	54	89	95	87	86	93	74	84	53	83	53	79	62	75	71	75	87	65	49	43	72	62	61	72	64	63	
19	88	87	93	82	43	81	83	63	69	72	51	62	39	80	39	48	50	64	54	60	60	50	56	26	36	50	54	62	42	56	
20	88	78	84	76	39	32	69	53	57	69	35	44	30	51	30	29	58	57	51	37	57	40	60	19	29	46	44	54	26	55	
21	82	72	76	72	50	29	57	45	57	68	23	51	22	33	25	28	41	47	58	20	59	45	58	13	30	44	33	48	23	49	
22	76	78	85	78	47	7	50	36	45	53	19	48	17	31	19	19	34	48	60	17	51	49	51	9	24	40	33	46	30	44	
23	78	69	69	76	33	9	45	37	35	44	14	48	28	18	15	24	29	42	79	32	47	47	42	14	28	36	46	46	23	41	
24	60	67	65	66	25	19	49	31	27	40	13	39	51	22	14	26	27	41	75	33	43	42	37	14	26	35	49	40	23	38	

In rosso sono indicati i superamenti del limite di legge, in grigio i dati non disponibili