

REPORT MENSILE

RETE REGIONALE QUALITÀ DELL'ARIA
PARMA

GENNAIO 2016

Documento scaricabile all'indirizzo: www.arpa.emr.it/Parma

Relazione tecnica a cura di:
Servizio Sistemi Ambientali – Unità Qualità – Rete Monitoraggio Aria
Claudia Pironi, Beatrice Zani, Teresa Concari

Brevi informazioni

La rete regionale di qualità dell'aria è stata progettata in base alla zonizzazione effettuata dalle Province in accordo con la Regione Emilia-Romagna (DGR 2001/2011) ai sensi del D.Lgs. 155/2010), suddividendo il territorio in aree omogenee.

AGGLOMERATO DI BOLOGNA - zona costituita da un insieme di aree urbane avente una popolazione inferiore a 250 000 abitanti ma con una densità di popolazione per Km² superiore a 3000 abitanti.

PIANURA OVEST - porzione di territorio con caratteristiche meteorologiche simili dove è elevato il rischio di superamento dei parametri di legge.

PIANURA EST - porzione di territorio con caratteristiche meteorologiche simili dove è elevato il rischio di superamento dei parametri di legge.

APPENNINO - porzione di territorio dove i valori della qualità dell'aria sono inferiori ai parametri di legge.



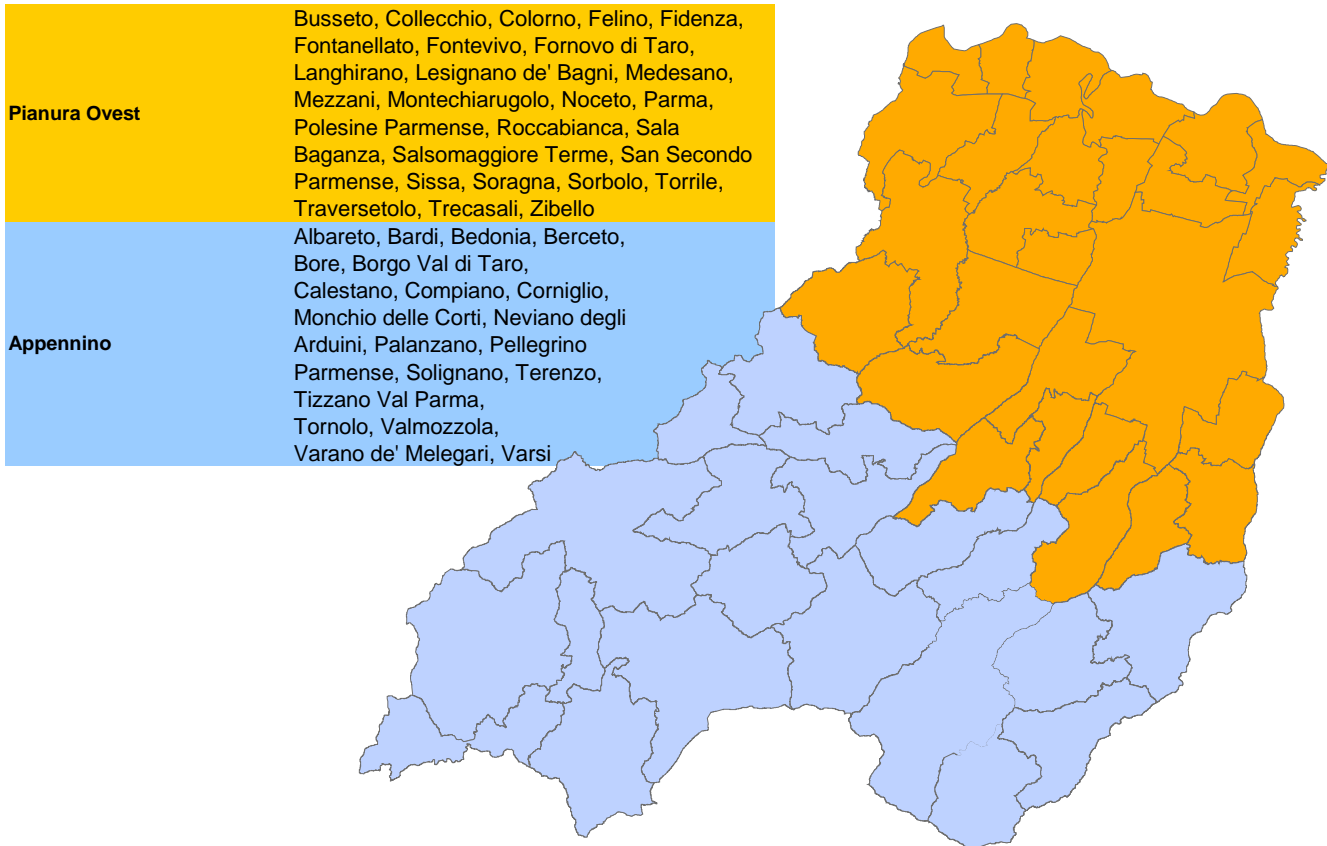
Normativa di riferimento

D.Lgs. 155/2010

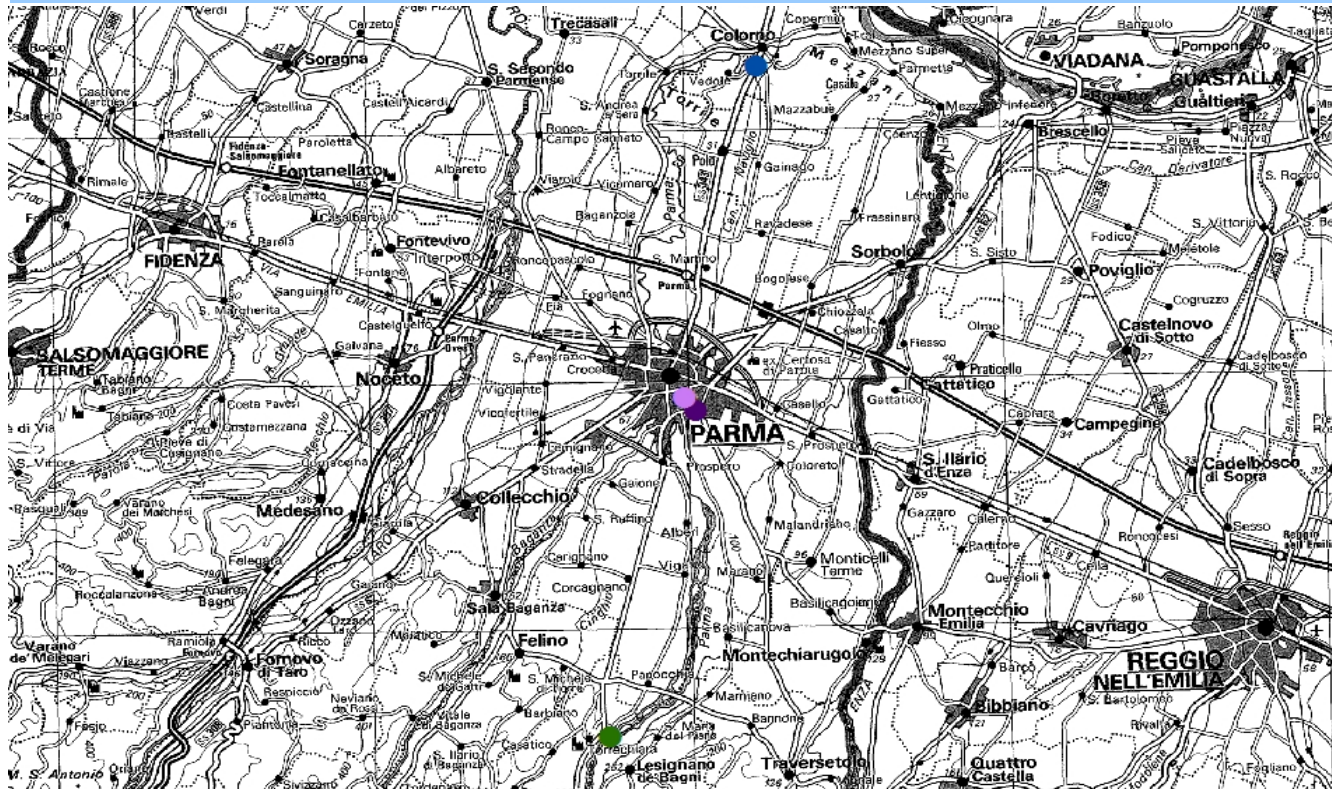
Le stazioni di misura nella Provincia di Parma

STAZIONE		INQUINANTI MONITORATI					
Ubicazione	Tipologia	BTX	CO	NO ₂	O ₃	PM ₁₀	PM _{2.5}
Parma - Montebello	urbana traffico	x	x	x		x	
Parma - Cittadella	urbana fondo			x	x	x	x
Colorno - Saragat	suburbana fondo			x	x	x	
Langhirano - Badia	rurale fondo			x	x	x	x

La zonizzazione per la provincia di Parma - delibera di Giunta Regionale 2001/2011



La localizzazione delle stazioni di misura



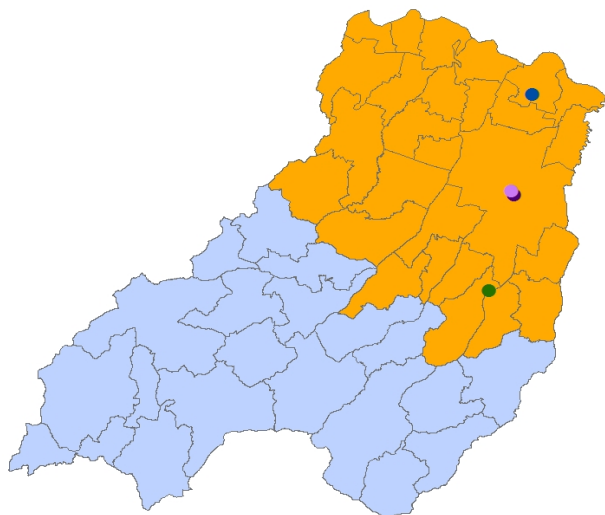
LE STAZIONI DELLA RETE

PROVINCIA:

PARMA

ANNO:

2016



- Parma Cittadella - fondo urbano
- Parma Montebello - traffico
- Colorno Saragat - fondo residenziale
- Langhirano Badia - fondo rurale



● STAZIONE DI PARMA CITTADELLA	
Analizzatori presenti	Dati disponibili dal:
NO ₂	1993
O ₃	1993
PM ₁₀	2002
PM _{2,5}	2008



● STAZIONE DI PARMA MONTEBELLO	
Analizzatori presenti	Dati disponibili dal:
CO	1998
Benzene	2006
NO ₂	1998
PM ₁₀	2002



● STAZIONE DI COLORNO SARAGAT	
Analizzatori presenti	Dati disponibili dal:
NO ₂	2008
PM ₁₀	2008
O ₃	2010



● STAZIONE DI LANGHIRANO BADIA	
Analizzatori presenti	Dati disponibili dal:
NO ₂	2008
O ₃	2008
PM ₁₀	2009
PM _{2.5}	2008

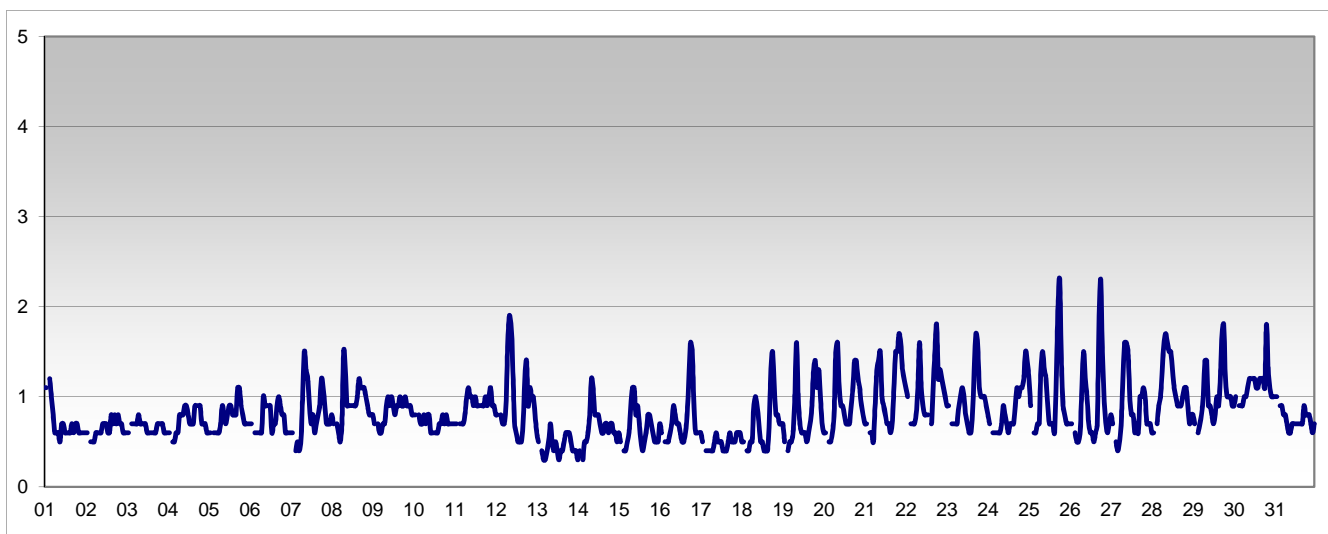
rete di monitoraggio di qualità dell'aria di Parma

RAPPORTO SINTETICO DEL MESE DI

gennaio 2016

Monossido di carbonio - CO

stazione	dati validi	min	media	max	50°	90°	95°	98°
Parma - Montebello	712	< 0.6	0.8	2.3	0.7	1.2	1.5	1.6



SUPERAMENTI DEI LIMITI DI LEGGE nel mese di

gennaio 2016

CO

D. Lgs. 155 del 13/8/2010 - Direttiva UE 2008/50/CE

Valore limite per la protezione della salute	<i>media di 8 ore</i>			10 mg/m ³
superamenti nel mese				
	Parma-Cittadella	Parma - Montebello	Langhirano-Badia	Colorno-Saragat
		0		

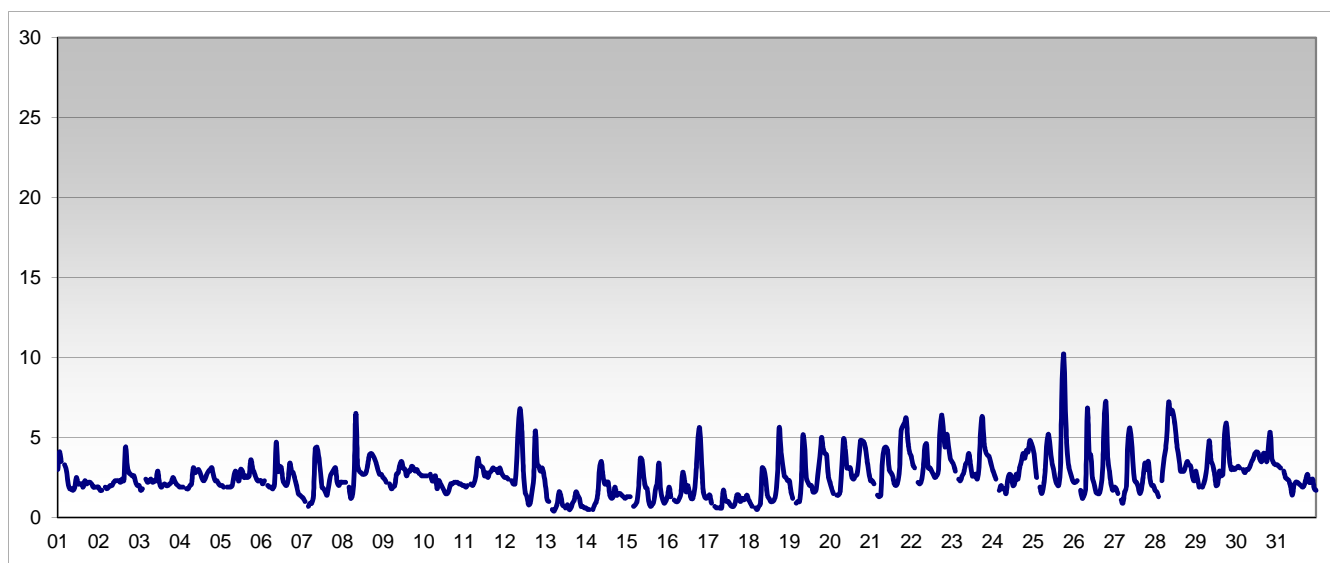
rete di monitoraggio di qualità dell'aria di Parma

RAPPORTO SINTETICO DEL MESE DI

gennaio 2016

Benzene - C6H6

stazione	dati validi	min	media	max	50°	90°	95°	98°
Parma - Montebello	713	< 0.5	2.6	10.2	2.3	4.2	5.0	6.1



SUPERAMENTI DEI LIMITI DI LEGGE nel mese di

gennaio 2016

BENZENE

D. Lgs. 155 del 13/8/2010 - Direttiva UE 2008/50/CE

Valore limite per la protezione della salute	<i>media annuale</i>	5 µg/m ³
--	----------------------	---------------------

Parma-Cittadella	Parma - Montebello	Langhirano-Badia	Colorno-Saragat
------------------	--------------------	------------------	-----------------

Per il parametro C6H6 (Benzene) non sono previsti limiti calcolabili su base mensile

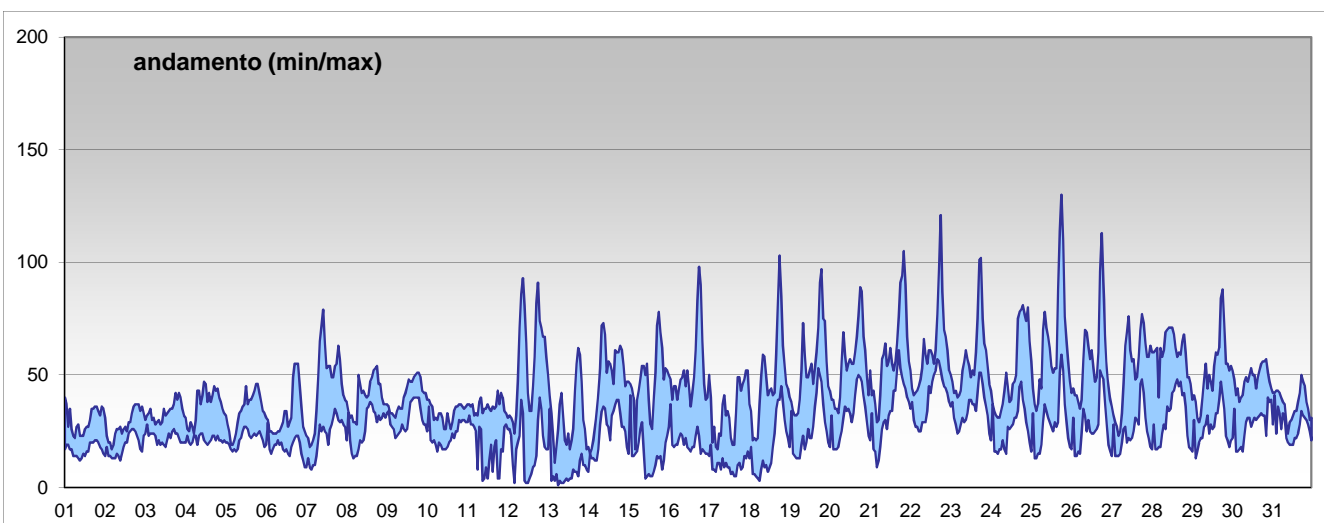
rete di monitoraggio di qualità dell'aria di Parma

RAPPORTO SINTETICO DEL MESE DI

gennaio 2016

Biossido di azoto - NO2

stazione	dati validi	min	media	max	50°	90°	95°	98°
Parma - Cittadella	712	< 12	37	94	35	55	63	71
Parma - Montebello	713	< 12	46	130	42	70	79	93
Langhirano - Badia	712	< 12	24	63	23	39	47	52
Colorno - Saragat	708	< 12	34	76	33	52	58	64



SUPERAMENTI DEI LIMITI DI LEGGE nel mese di

gennaio 2016

NO2

D. Lgs. 155 del 13/8/2010 - Direttiva UE 2008/50/CE

Valore limite per la protezione della salute	<i>media oraria</i>				200	µg/m ³
superamenti nel mese						
	Parma-Cittadella	Parma - Montebello	Langhirano-Badia	Colorno-Saragat		
	0	0	0	0		
Soglia di allarme	<i>media oraria per più di tre ore</i>				400	µg/m ³
superamenti nel mese						
	Parma-Cittadella	Parma - Montebello	Langhirano-Badia	Colorno-Saragat		
	0	0	0	0		

rete di monitoraggio di qualità dell'aria di Parma

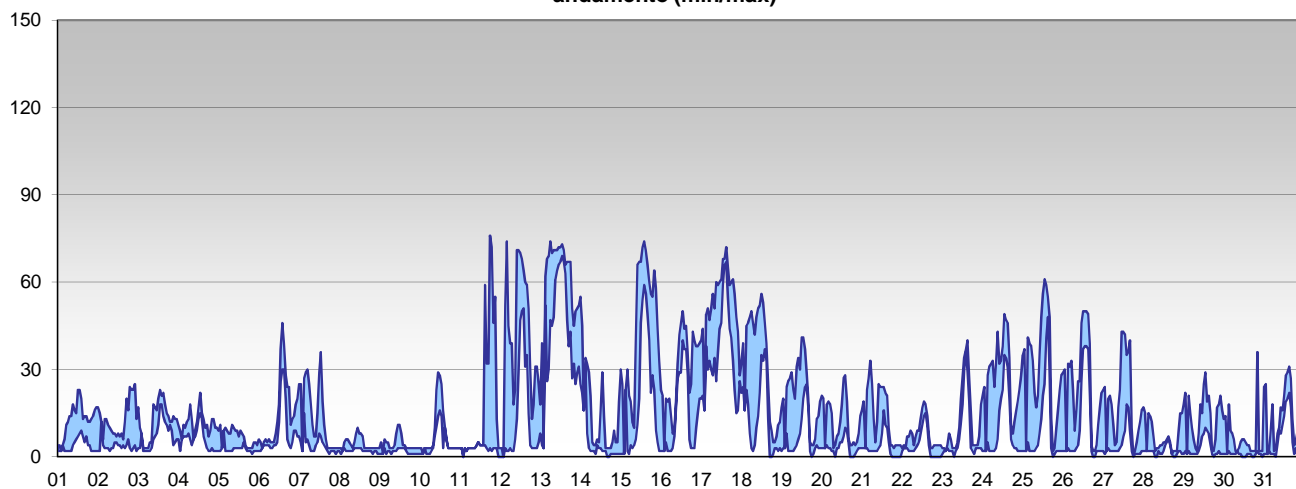
RAPPORTO SINTETICO DEL MESE DI

gennaio 2016

Ozono - O3

stazione	dati validi	min	media	max	50°	90°	95°	98°
Parma - Cittadella	703	< 10	12	73	4	36	47	58
Langhirano - Badia	678	< 10	20	76	13	50	64	71
Colorno - Saragat	674	< 10	10	72	3	30	43	56

andamento (min/max)



SUPERAMENTI DEI LIMITI DI LEGGE nel mese di

gennaio 2016

O3 - nei mesi da giugno a settembre si riporta in allegato, il dettaglio dei superamenti della media mobile delle 8 ore e della D. Lgs. 155 del 13/8/2010 - Direttiva UE 2008/50/CE

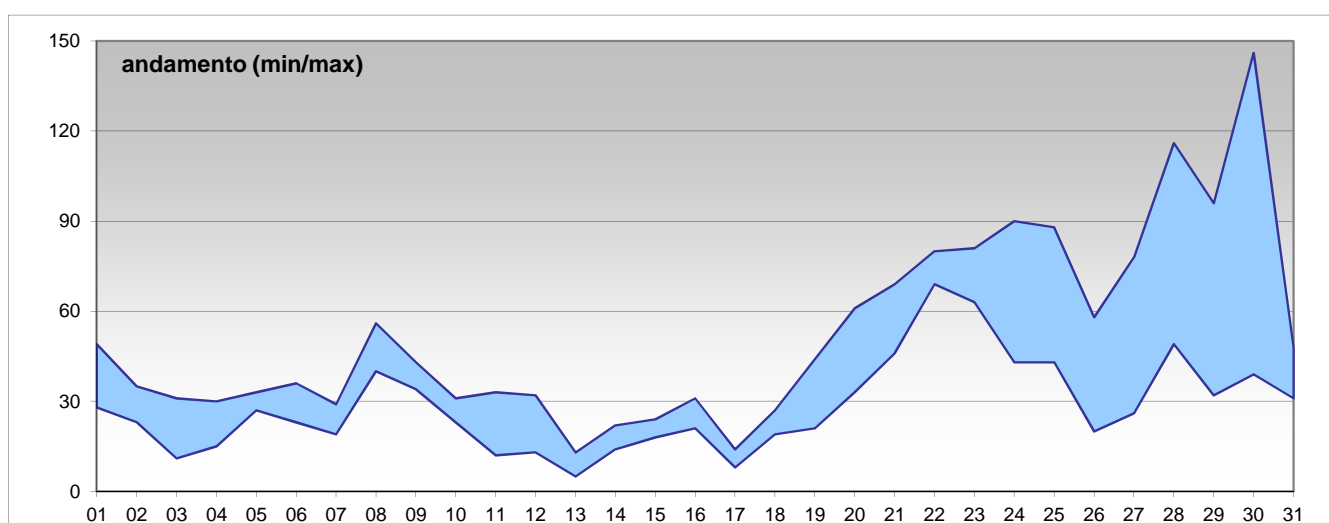
Soglia di informazione	<i>media oraria</i>				180 $\mu\text{g}/\text{m}^3$
superamenti nel mese					
	Parma-Cittadella	Parma - Montebello	Langhirano-Badia	Colorno-Saragat	
	0		0	0	
Soglia di allarme	<i>media oraria</i>				240 $\mu\text{g}/\text{m}^3$
superamenti nel mese					
	Parma-Cittadella	Parma - Montebello	Langhirano-Badia	Colorno-Saragat	
	0		0	0	
Valore bersaglio per la protezione della salute	<i>media mobile di 8 ore</i>				120 $\mu\text{g}/\text{m}^3$
superamenti nel mese					
	Parma-Cittadella	Parma - Montebello	Langhirano-Badia	Colorno-Saragat	
	0		0	0	

rete di monitoraggio di qualità dell'aria di Parma

RAPPORTO SINTETICO DEL MESE DI

gennaio 2016

PM10								
stazione	dati validi	min	media	max	50°	90°	95°	98°
Parma - Cittadella	31	7	44	104	37	80	90	100
Parma - Montebello	31	13	46	100	42	80	88	98
Colorno - Saragat	31	7	50	146	40	90	106	128
Langhirano - Badia	27	5	30	69	27	47	59	66



SUPERAMENTI DEI LIMITI DI LEGGE nel mese di				gennaio 2016		
Particolato Sospeso (PM10)						
D. Lgs. 155 del 13/8/2010 - Direttiva UE 2008/50/CE						
Valore limite per la protezione della salute	media 24 ore				50 µg/m ³	
superamenti nel mese						
	Parma-Cittadella	Parma - Montebello	Langhirano-Badia	Colorno-Saragat		
	10	10	2	12		

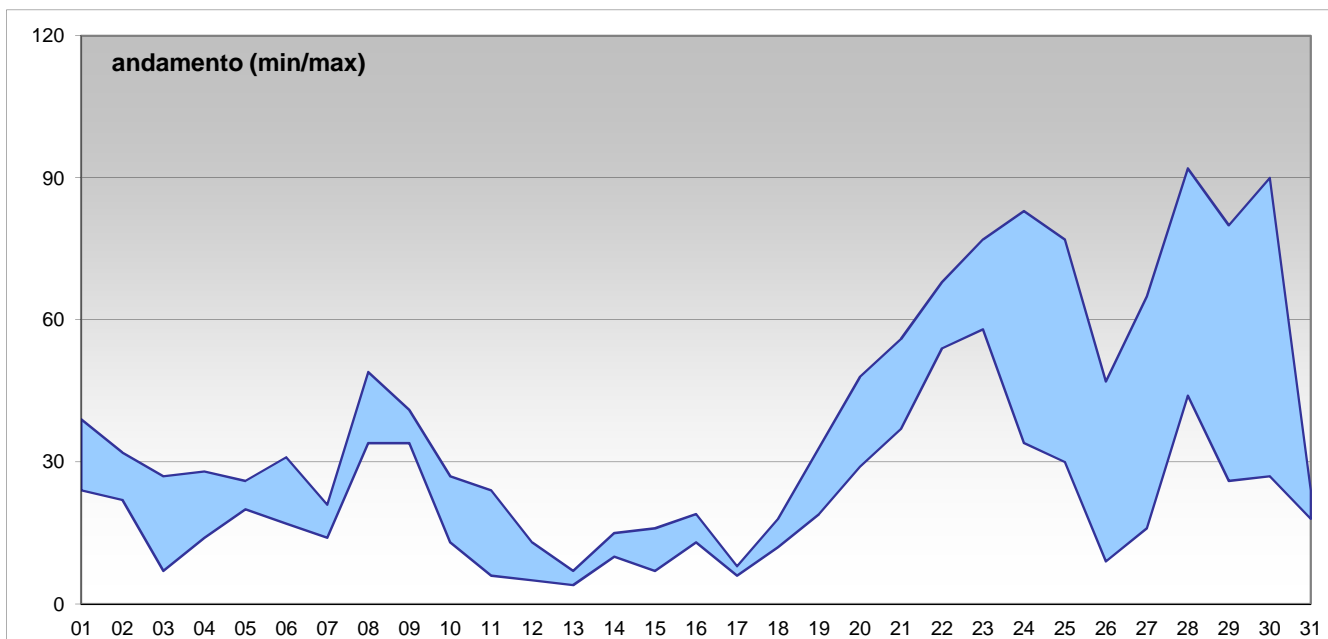
rete di monitoraggio di qualità dell'aria di Parma

RAPPORTO SINTETICO DEL MESE DI

gennaio 2016

PM 2.5

stazione	dati validi	min	media	max	50°	90°	95°	98°
Parma - Cittadella	29	7	36	89	30	77	80	85
Langhirano - Badia	31	5	22	58	18	37	49	56
Colorno - Saragat	31	< 5	40	92	28	80	87	91



SUPERAMENTI DEI LIMITI DI LEGGE nel mese di

gennaio 2016

Particolato Sospeso (PM2.5)

D. Lgs. 155 del 13/8/2010 - Direttiva UE 2008/50/CE

Valore limite per la protezione della salute | *media annuale* | 25 µg/m³

superamenti nel mese

Parma-Cittadella	Parma - Montebello	Langhirano-Badia	Colorno-Saragat
------------------	--------------------	------------------	-----------------

Per il parametro PM2.5 non sono previsti limiti calcolabili su base mensile