



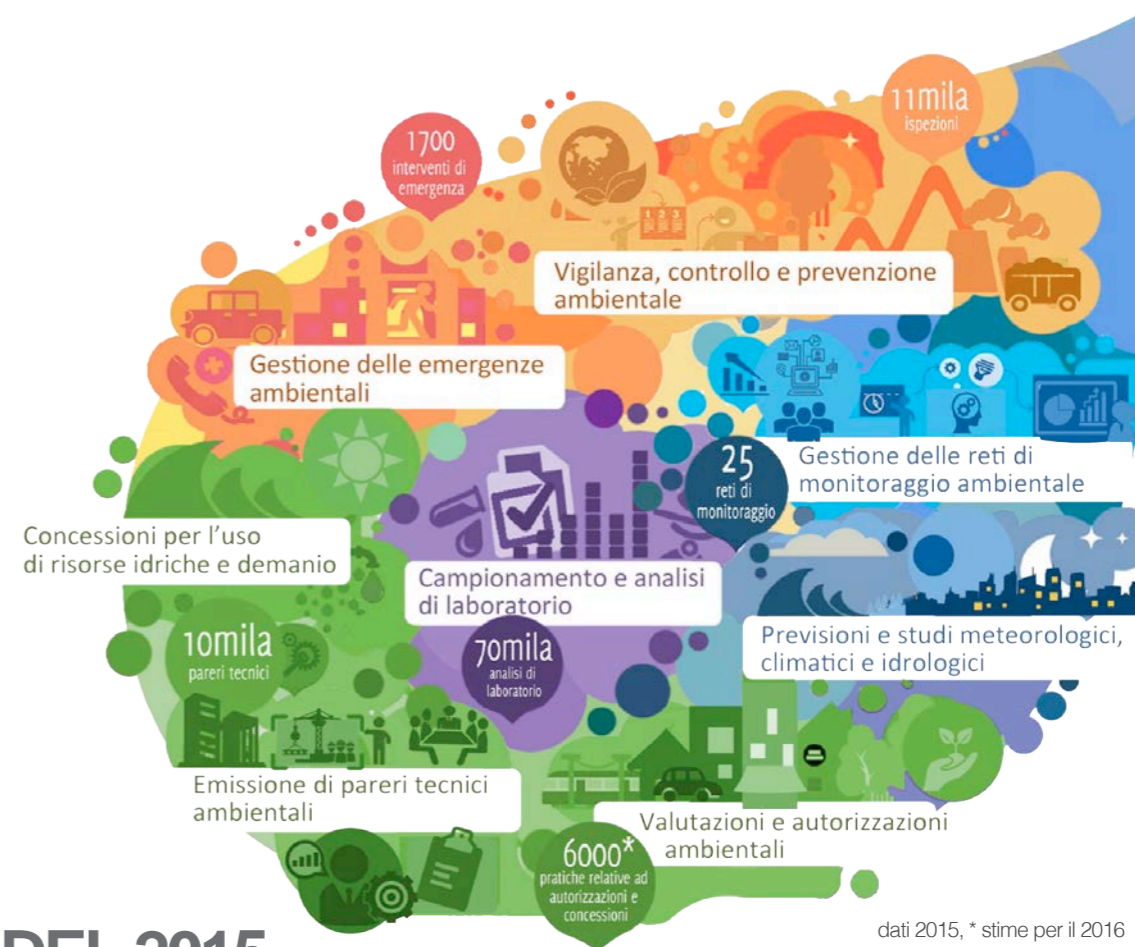
ARPAE
ATTIVITÀ
NUMERI
PERSONE
2015-2016



UNA STRUTTURA UNICA IN ITALIA

Arpa Emilia-Romagna è l'agenzia della Regione che ha il compito di controllare l'ambiente. Obiettivo dell'Agenzia è favorire la sostenibilità delle attività umane che influiscono sull'ambiente, sulla salute, sulla sicurezza del territorio, sia attraverso i controlli, le valutazioni e gli atti autorizzativi previsti dalle norme, sia attraverso progetti, attività di prevenzione, comunicazione ambientale. Arpa è impegnata anche nello sviluppo di sistemi e modelli di previsione per migliorare la qualità dei sistemi ambientali, affrontare il cambiamento climatico e le nuove forme di inquinamento e di degrado degli ecosistemi.

Le attività di Arpa riguardano numerosi temi ambientali.



I NUMERI DEL 2015

CONTROLLO E VIGILANZA

Arpa attua interventi sul campo per controllare il rispetto delle norme e per verificare lo stato di tutte le componenti ambientali.

- 11mila ispezioni
- 471 notizie di reato segnalate alla magistratura
- 610 sanzioni amministrative
- 8mila misure manuali e 530mila misure in automatico a supporto di processi ispettivi
- 1.709 interventi per emergenze ambientali, di cui 401 per codice rosso (grave rischio immediato)

ANALISI DI LABORATORIO

Arpa effettua analisi di laboratorio delle matrici ambientali, opera in supporto alle Asl per funzioni di sanità pubblica e fornisce servizi a privati e a soggetti produttivi. La rete dei laboratori Arpa comprende 4 laboratori integrati e 4 laboratori tematici.

- 72mila analisi di laboratorio, di cui 31mila a pagamento su base tariffaria regionale e 19mila direttamente derivanti dall'attività di controllo e monitoraggio svolta dall'Agenzia

MONITORAGGIO

Arpa gestisce 8 sistemi di monitoraggio e valutazione dello stato dell'ambiente, costituiti da oltre 20 reti di sorveglianza in continuo: campi elettromagnetici, radioattività ambientale, qualità dell'aria e delle acque superficiali, sotterranee, di transizione e marino-costiere, subsidenza, costa, monitoraggio idrometeorologico).

- 2 milioni di misure in automatico per il monitoraggio della qualità dell'aria
- oltre 120mila misure per il monitoraggio automatico di campi elettromagnetici e rumore

AUTORIZZAZIONI E CONCESSIONI

Arpa elabora pareri tecnici e fornisce autorizzazioni e concessioni. Per il 2016 si prevedono:

- 600 autorizzazioni integrate ambientali
- 4.500 autorizzazioni uniche ambientali e settoriali
- 1.000 autorizzazioni uniche rifiuti
- 630 concessioni
- 200 istanze attinenti a impiantistica/ trasporto di energia
- 400 pareri in supporto a VIA
- 10mila pareri tecnici per le autorizzazioni ambientali

ORGANIZZAZIONE

ARPAE SUL TERRITORIO









Arpae è strutturata in un nodo centrale (Direzione generale, tecnica e amministrativa) che è responsabile dei processi di integrazione e dei nodi territoriali e tematici.

Sul territorio ci sono nove Sezioni provinciali con diversi uffici territoriali (distretti) e altrettante Strutture autorizzazioni e concessioni (SAC).

Sono inoltre attivi a livello regionale il Servizio IdroMeteoClima e la Struttura oceanografica Daphne (per i tratti di costa e mare).

PERSONE E FUNZIONI

Il personale di Arpae è costituito da tecnici e personale amministrativo, distribuiti tra nodo centrale, nodi territoriali e tematici.

	269 vigilanza e controllo
	311 autorizzazioni e concessioni
	170 laboratori
	170 monitoraggio
	116 amministrazione
	179 Direzione generale, tecnica e amministrativa
	80 Servizio IdroMeteoClima
	13 Struttura oceanografica Daphne

Totale: 1.308 persone (768 donne, 540 uomini)

RISORSE ECONOMICHE

Bilancio complessivo 2015: oltre 74 milioni di euro, di cui più del 70% derivanti dal Fondo sanitario regionale.