



REPORT MENSILE DI QUALITÀ DELL'ARIA DI BOLOGNA Giugno 2004

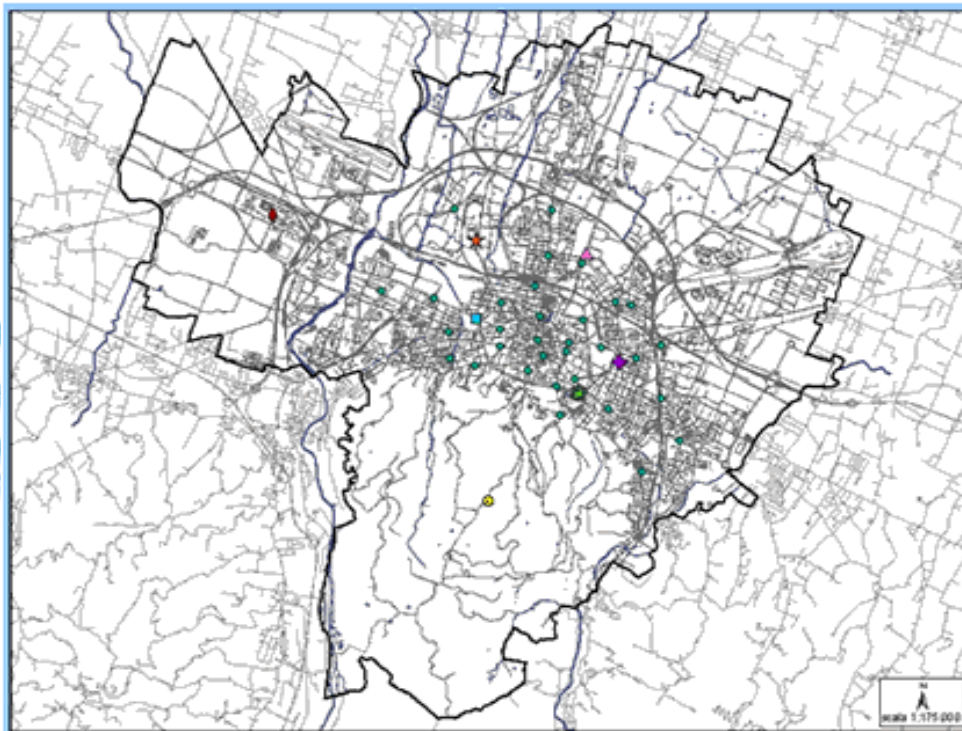
Questo report mensile intende offrire una informazione il più possibile completa e sintetica sui dati di qualità dell'aria rilevati nelle stazioni della rete di monitoraggio SARA e in alcuni punti della città dove viene settimanalmente rilevato il livello di benzene mediante campionatori passivi. La posizione dei passivi e delle stazioni SARA è indicata nella mappa; la tabella riporta quali inquinanti sono rilevati in ogni stazione.

Per ulteriori informazioni e dati aggiornati quotidianamente, si può fare riferimento a:

www.comune.bologna.it/iperbole/unamb

www.liberiamolaria.it

www.arpa.emr.it



Stazione SARA	Colore	Inquinanti
G. Margherita		NO ₂ CO PTS O ₃ BTX
Monte Cuccolino		NO ₂ PTS PM10 O ₃
Zanardi		NO ₂ CO O ₃ BTX
S. dute		NO ₂ CO PTS
Fiera		NO ₂ CO PM10 S O ₂
O. Malpighi		NO ₂ CO PTS S O ₂
S. Felice		NO ₂ CO PTS PM10 BT
camp. passivi		BTX

- Nel report non sono considerati gli inquinanti **CO** e **SO₂** perché i valori registrati negli ultimi anni non hanno superato i limiti di legge.
- Gli inquinanti **IPA** e **Piombo** richiedono una valutazione annuale e pertanto sono analizzati con tale cadenza.
- Tutti i limiti degli inquinanti fanno riferimento al D.M. 60/2002, eccetto l'ozono per il quale vale il D.M. 16/05/1996.



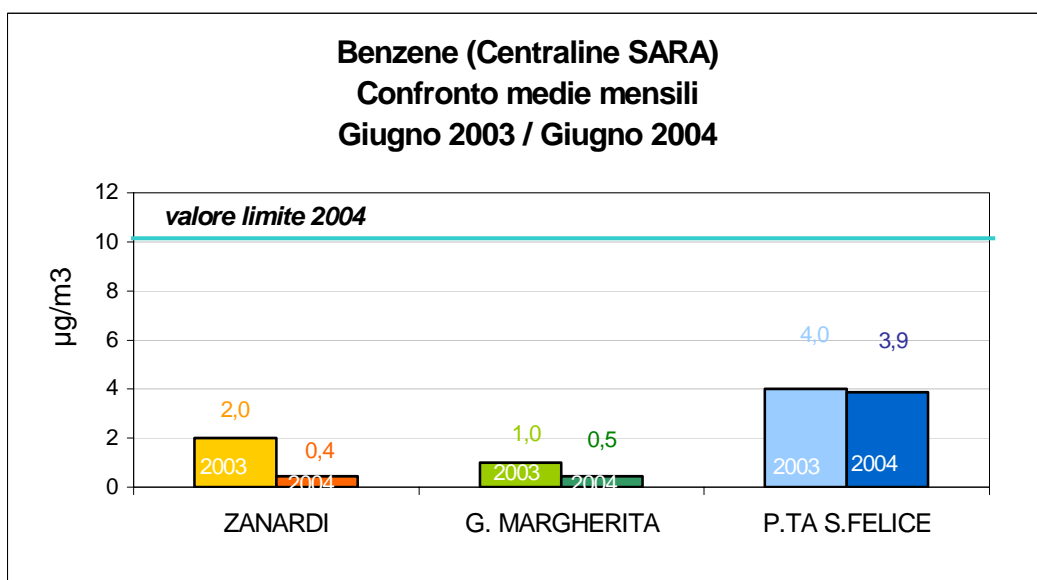
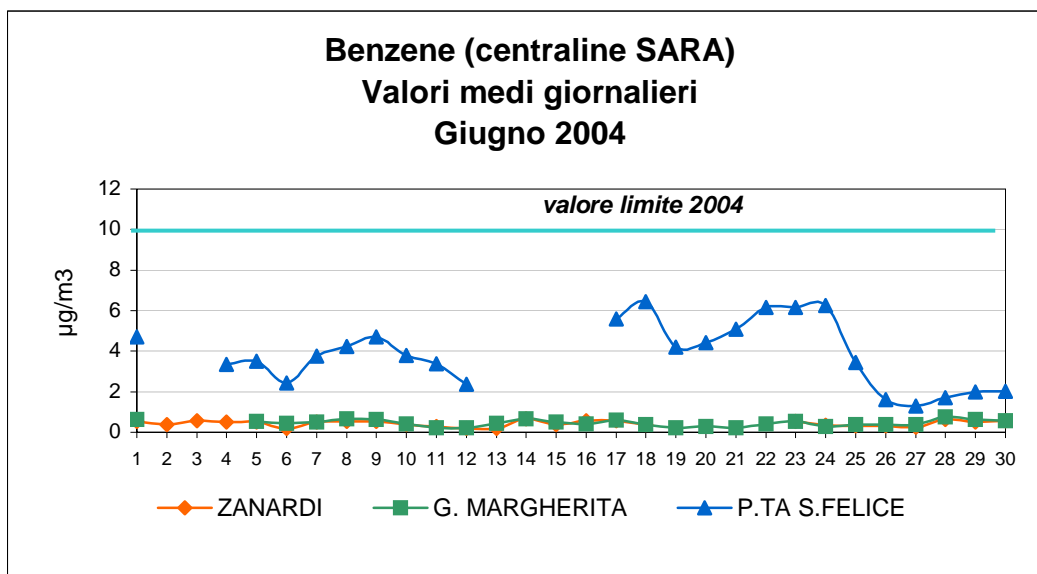
BENZENE

Valore limite annuale per la tutela della salute (media delle media giornaliere): **10 $\mu\text{g}/\text{m}^3$**

Questo limite verrà ridotto dal 2005 al 2010 fino al valore di **5 $\mu\text{g}/\text{m}^3$**

Situazione

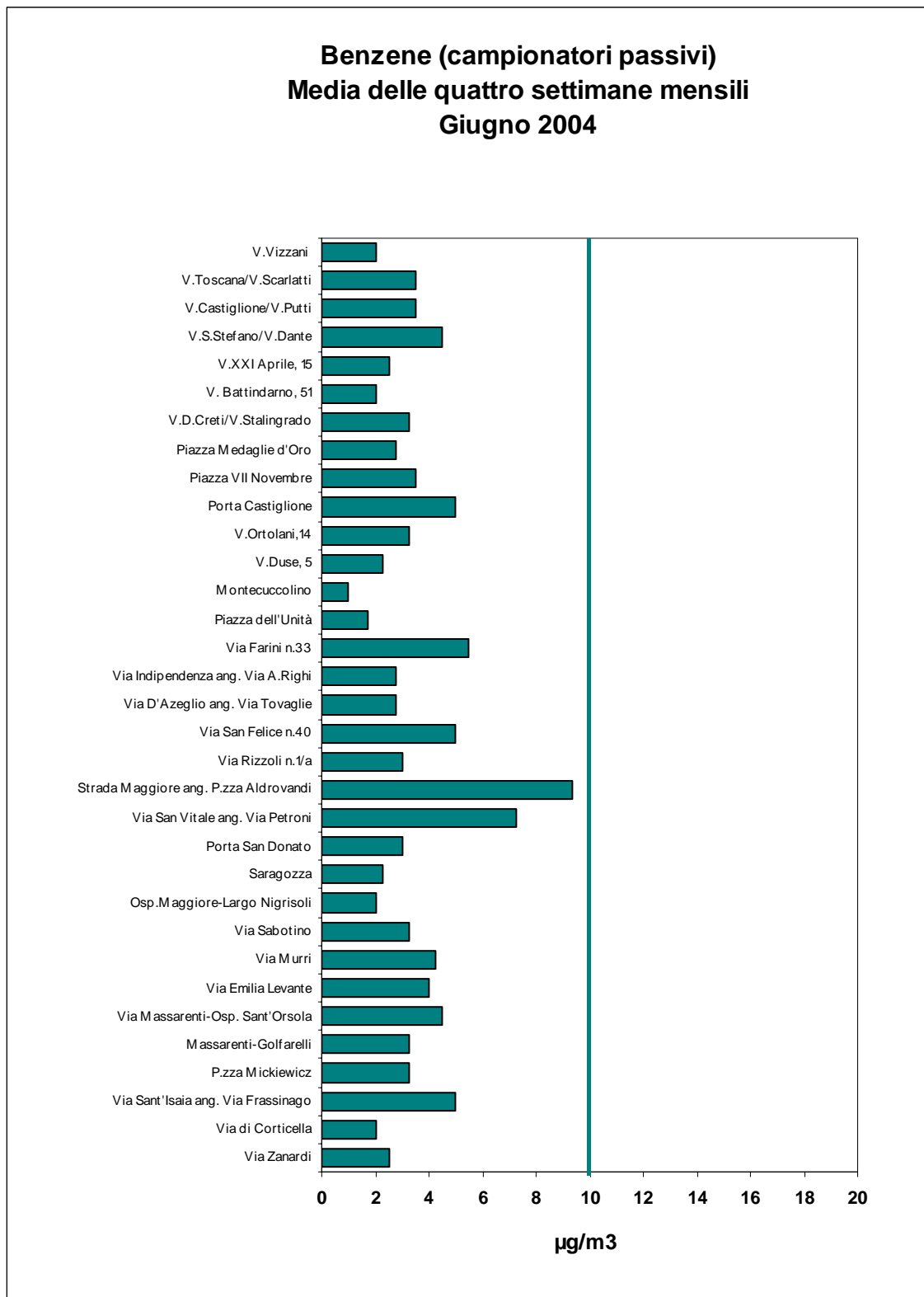
N. **0** superamenti del limite annuale nel mese di Giugno 2004.





Situazione

Nessun campionatore del centro storico presenta la media delle quattro settimane superiore a 10 $\mu\text{g}/\text{m}^3$



POLVERI SOTTILI (PM10)

Valore limite giornaliero per la tutela della salute nel 2004: 55 $\mu\text{g}/\text{m}^3$

Questo limite viene ridotto il 1 gennaio 2005 a 50 $\mu\text{g}/\text{m}^3$

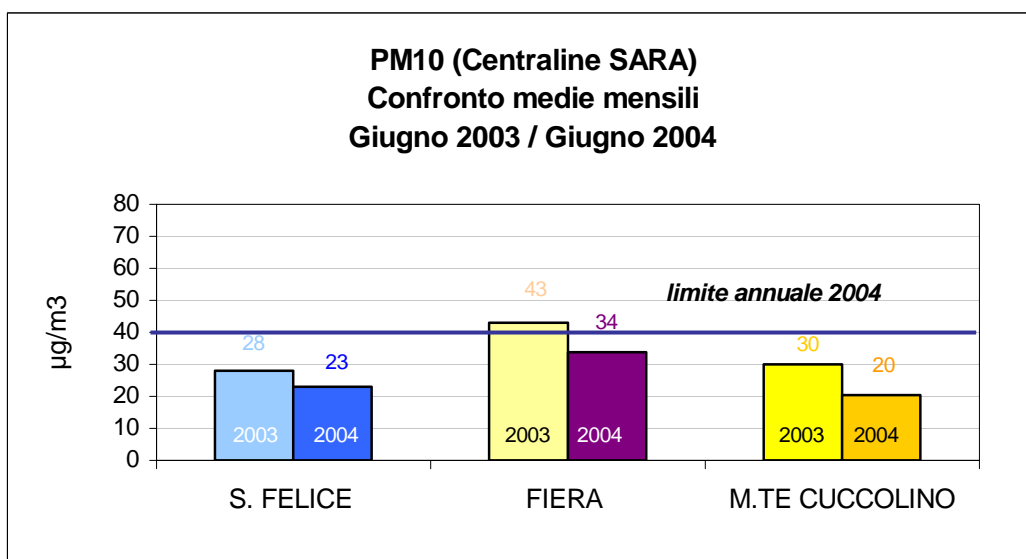
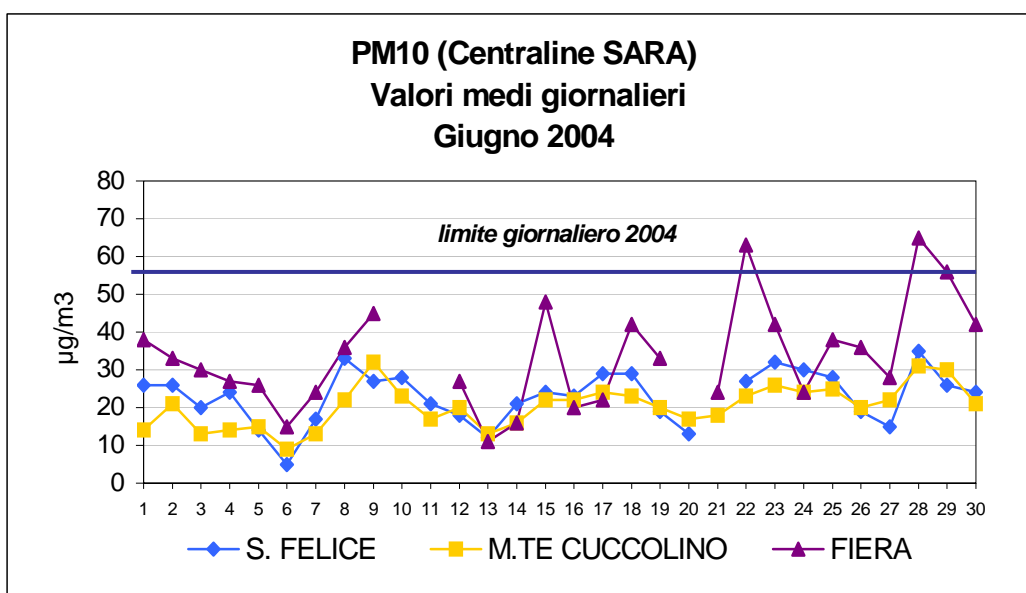
Per questi limiti giornalieri sono ammessi fino a 35 superamenti nell'anno

Valore limite annuale per la protezione della salute umana nel 2004: 41,6 $\mu\text{g}/\text{m}^3$

Situazione

N° 0 superamenti del limite giornaliero a Giugno 2004 – Centralina S.Felice.

N° 3 superamenti del limite giornaliero a Giugno 2004 – Centralina Fiera. I valori della centralina Fiera sono da considerarsi alterati a causa dei numerosi cantieri vicini.





BIOSSIDO DI AZOTO (NO₂)

Valore limite orario per la tutela della salute nel 2004: **260 µg/m³**

Questo limite viene ridotto ogni anno fino al 2010, quando varrà **200 µg/m³**

Per questo limite orario sono ammessi fino a **18** superamenti nell'anno

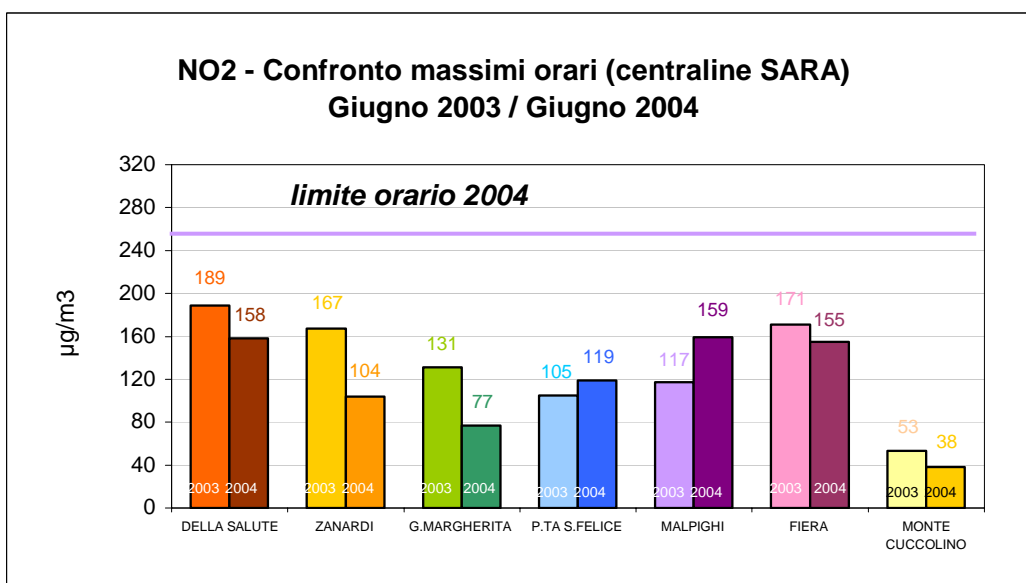
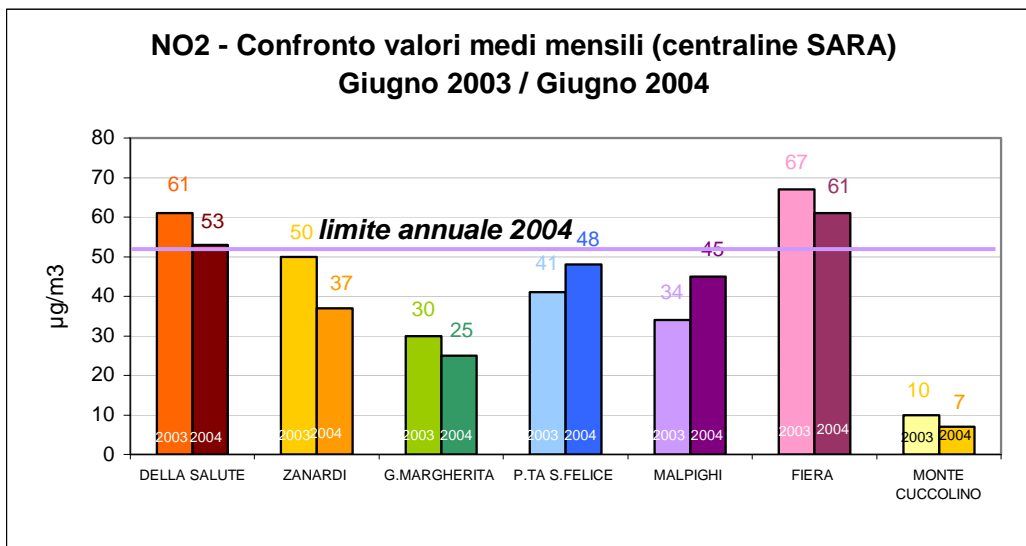
Valore limite annuale per la protezione della salute nel 2004: **52µg/m³**

Valore di allarme: **400 µg/m³** per tre ore consecutive

Situazione

N° **0** superamenti del limite orario a Giugno 2004.

N° **0** superamenti del valore di allarme nel mese di Giugno 2004.





OZONO (O₃)

Valore limite orario per la tutela della salute (media di 8 ore consecutive) nel 2004: 110 µg/m³

Livello di attenzione (valore orario): 180 µg/m³

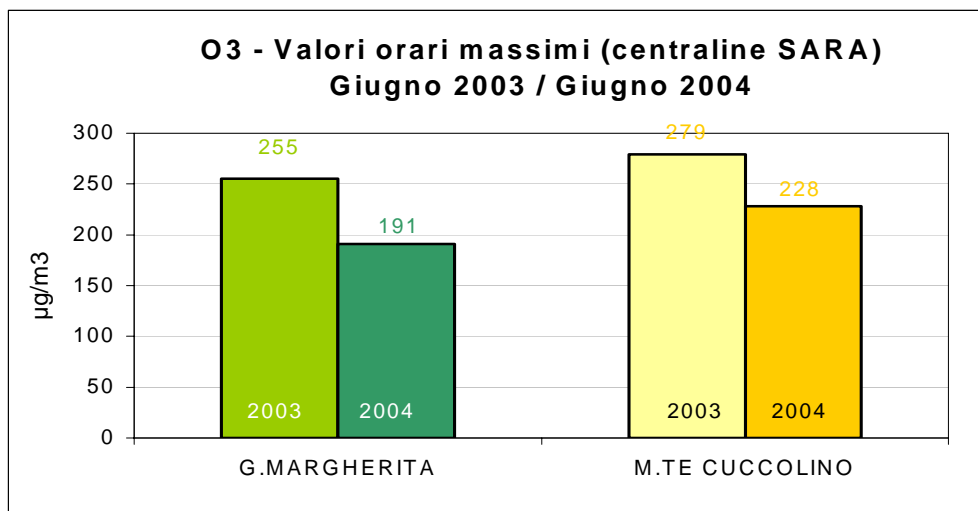
Situazione

N° 673 superamenti orari del limite orario per la tutela della salute da Gennaio a Giugno 2004 di cui **301** nel mese di Giugno – Centralina M.te Cuccolino

N° 171 superamenti orari del limite orario per la tutela della salute da Gennaio a Giugno 2004 di cui **103** nel mese di Giugno – Centralina Giardini Margherita

N° 19 superamenti del livello di attenzione a Giugno 2004 – Centralina M. te Cuccolino

N° 2 superamenti del livello di attenzione a Giugno 2004 – Centralina Giardini Margherita



Il calcolo dei valori orari massimi giornalieri è stato effettuato sulle base delle 24 ore.