

REPORT MENSILE DEI DATI DI QUALITÀ DELL'ARIA DELLA PROVINCIA DI BOLOGNA LUGLIO 2013



foto realizzata da SSA – Area S.O. Monitoraggio e Valutazione Aria Arpa Bologna

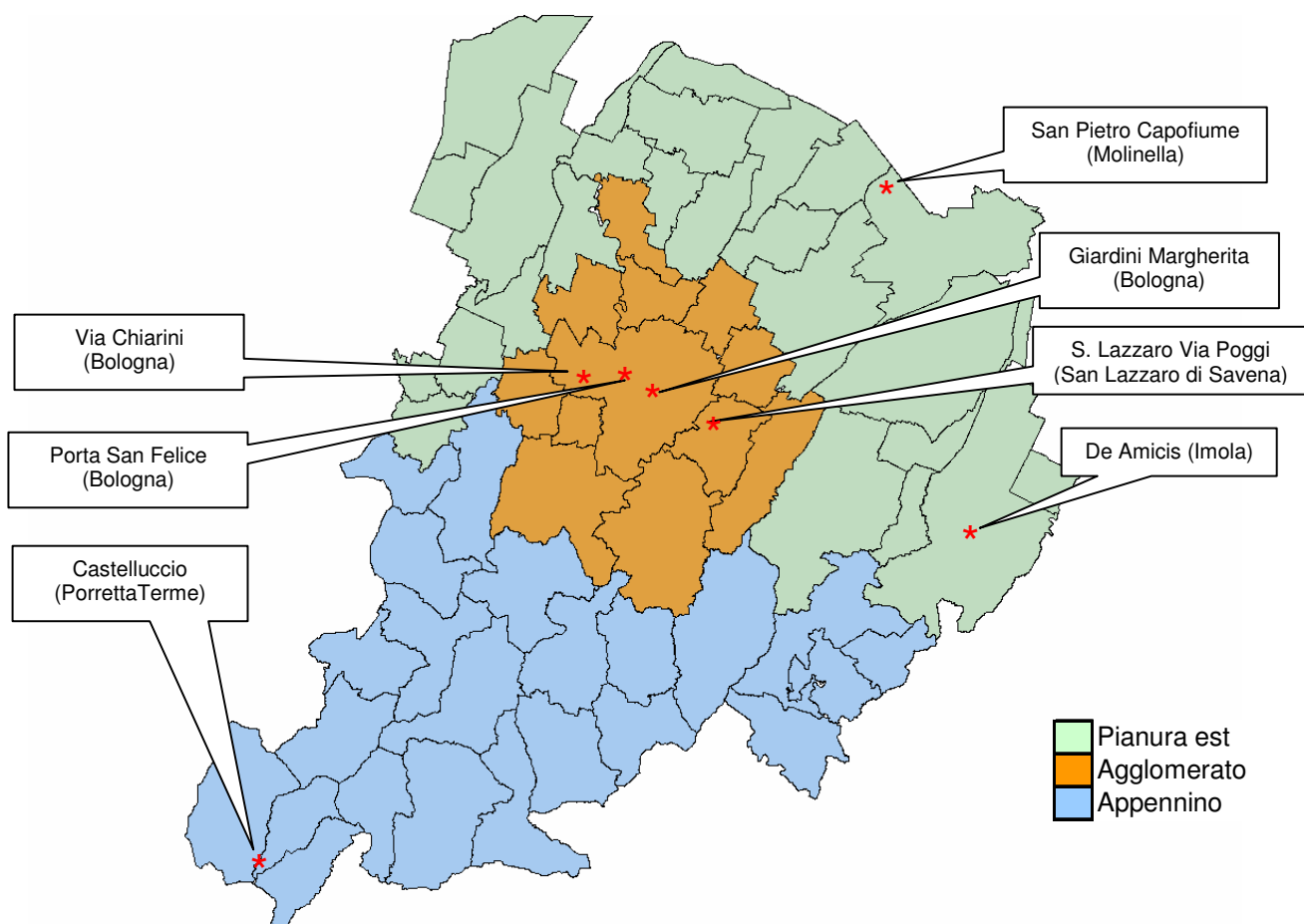
INDICE:

INQUADRAMENTO TERRITORIALE DELLA RETE DI MONITORAGGIO DELLA QUALITÀ DELL'ARIA.....	3
STAZIONI E PARAMETRI DELLA RETE DI MONITORAGGIO	4
NOTE	5
LEGENDA BOX PLOT	5
QUADRO SINTETICO DELLE CONCENTRAZIONI.....	6
1. BISSIDO DI AZOTO – NO ₂	7
2. MONOSSIDO DI CARBONIO – CO.....	12
3. PARTICOLATO INALABILE – PM ₁₀	14
GIORNI CRITICI PER LE CONCENTRAZIONI DI PM10.....	19
4. PARTICOLATO RESPIRABILE – PM _{2,5}	20
5. BENZENE - C ₆ H ₆	23
6. OZONO – O ₃	26
GIORNI CRITICI PER LE CONCENTRAZIONI DI OZONO.....	30

INQUADRAMENTO TERRITORIALE DELLA RETE DI MONITORAGGIO DELLA QUALITÀ DELL'ARIA

Attualmente sul territorio provinciale di Bologna sono presenti sette stazioni di monitoraggio appartenenti alla Rete Regionale di Rilevamento della Qualità dell'Aria (RRQA).

Le stazioni di monitoraggio sono distribuite su 5 comuni così come riportato nella mappa seguente.



Tipo stazione

BOLOGNA - GIARDINI MARGHERITA	Urbana Fondo
BOLOGNA - PORTA SAN FELICE	Urbana Traffico
BOLOGNA - VIA CHIARINI	Suburbana Fondo
SAN LAZZARO DI SAVENA – S. LAZZARO VIA POGGI	Urbana Traffico
MOLINELLA - SAN PIETRO CAPOFIUME	Rurale Fondo
IMOLA - DE AMICIS	Urbana Traffico
PORRETTA TERME - CASTELLUCCIO	Fondo

STAZIONI E PARAMETRI DELLA RETE DI MONITORAGGIO

ZONA*	STAZIONE	Coordinate		Inquinanti monitorati					
		UTM X	UTM Y	NO ₂	CO	PM ₁₀	PM _{2,5}	O ₃	C ₆ H ₆
Agglomerato	Bologna - Giardini Margherita	687212	4928379	•		•	•	•	
	Bologna - Porta San Felice	685120	4930139	•	•	•	•		•
	San Lazzaro di Savena	692232	4926696	•		•			
	Bologna - Chiarini	681746	4930052	•		•		•	
Pianura Est	Molinella – San Pietro Capofiume	708127	4947984	•		•	•	•	
	Imola - De Amicis	716833	491504	•	•	•			•
Appennino	Porretta Terme - Castelluccio	654126	4890564	•		•	•	•	

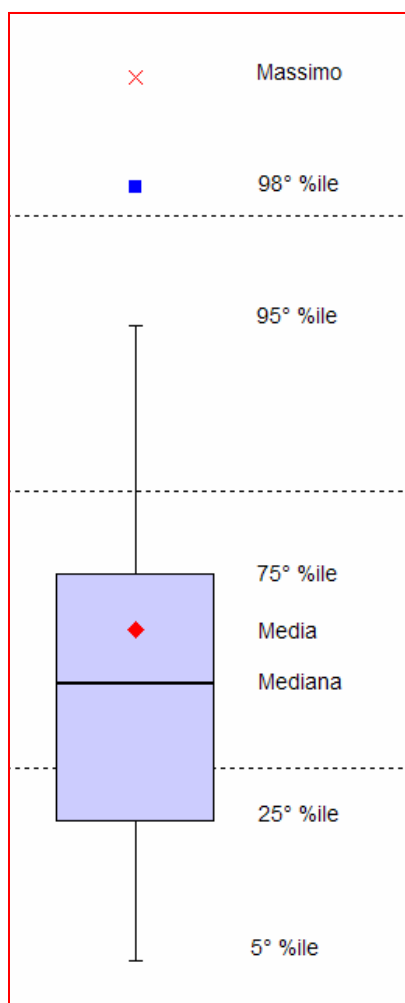
Legenda parametri rilevati e ordini di grandezza	
NO₂	Biossido di azoto [$\mu\text{g}/\text{m}^3$]
CO	Monossido di carbonio [mg/m^3]
PM₁₀	Polveri inalabili (con diametro aerodinamico < 10 μm) [$\mu\text{g}/\text{m}^3$]
PM_{2,5}	Polveri respirabili (con diametro aerodinamico < 2,5 μm) [$\mu\text{g}/\text{m}^3$]
O₃	Ozono [$\mu\text{g}/\text{m}^3$]
C₆H₆	Benzene [$\mu\text{g}/\text{m}^3$]

NOTE

Si fa presente che nelle tabelle riassuntive non viene indicato alcun valore nel caso in cui non si raggiunga nel mese in oggetto, a causa di problemi tecnici alla strumentazione, la percentuale di dati validi sufficiente ad effettuare il calcolo dei parametri statistici secondo i criteri indicati nell'Allegato I del D. Lgs. n° 155/10.

Si precisa inoltre che tutti i dati riportati mensilmente potrebbero subire variazioni a seguito della successiva validazione semestrale/annuale.

LEGENDA BOX PLOT



Il box-plot costituisce una descrizione sintetica di una distribuzione di frequenze secondo un carattere quantitativo tramite semplici indici di dispersione e di posizione.

La linea interna alla scatola rappresenta la mediana della distribuzione.

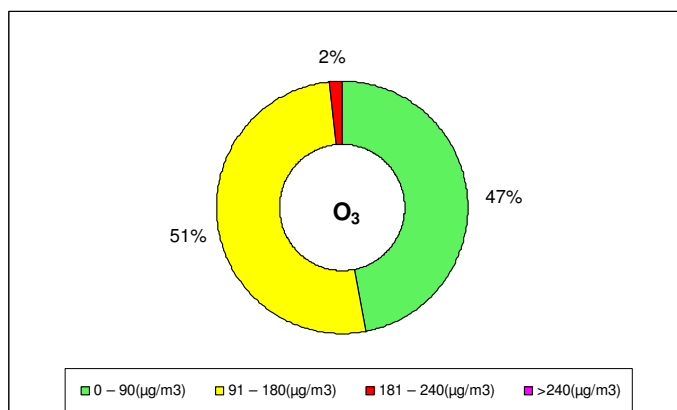
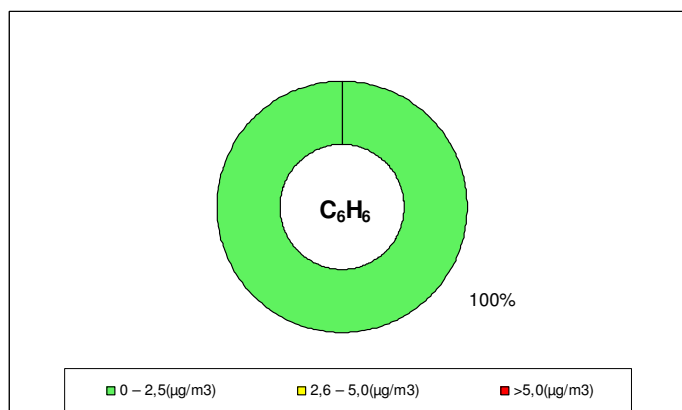
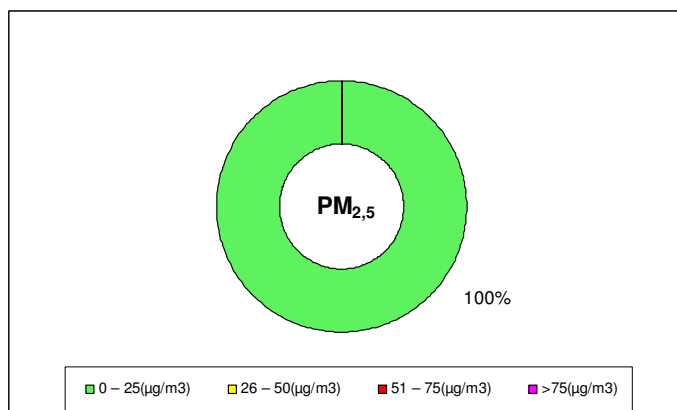
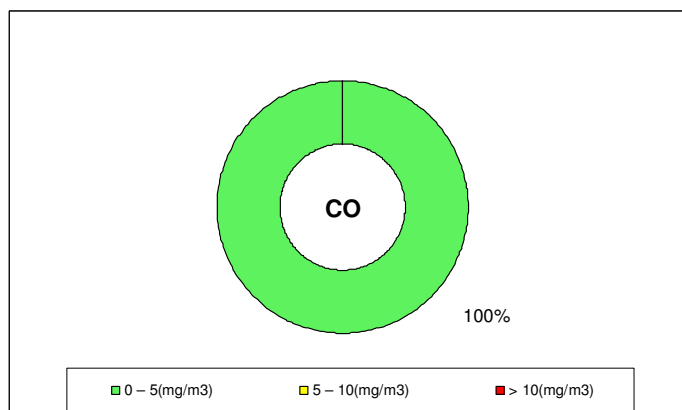
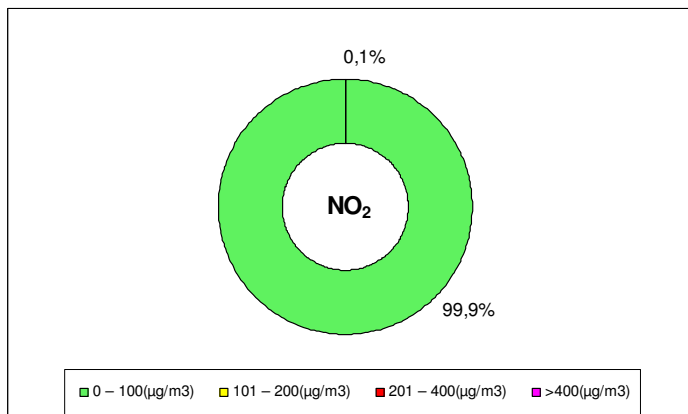
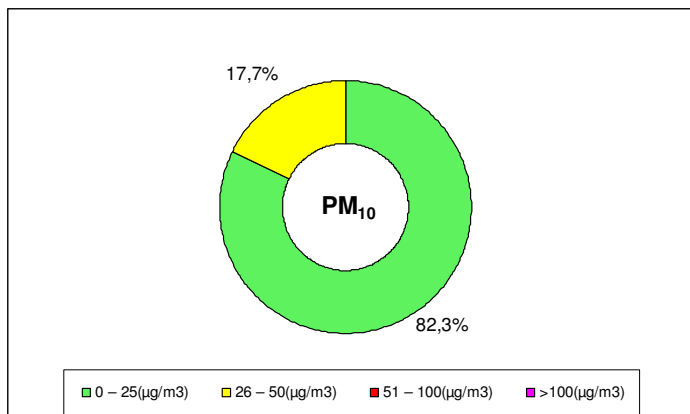
Le linee estreme della scatola rappresentano il 25° ed il 75° percentile.

Le linee che si allungano dai bordi della scatola (baffi) individuano gli intervalli in cui sono posizionati i valori rispettivamente del 5° e 95° percentile.

Inoltre vengono evidenziati i punti relativi al valor medio, al 98° percentile e al valore massimo registrato

QUADRO SINTETICO DELLE CONCENTRAZIONI

luglio 2013



1. BLOSSIDO DI AZOTO – NO₂

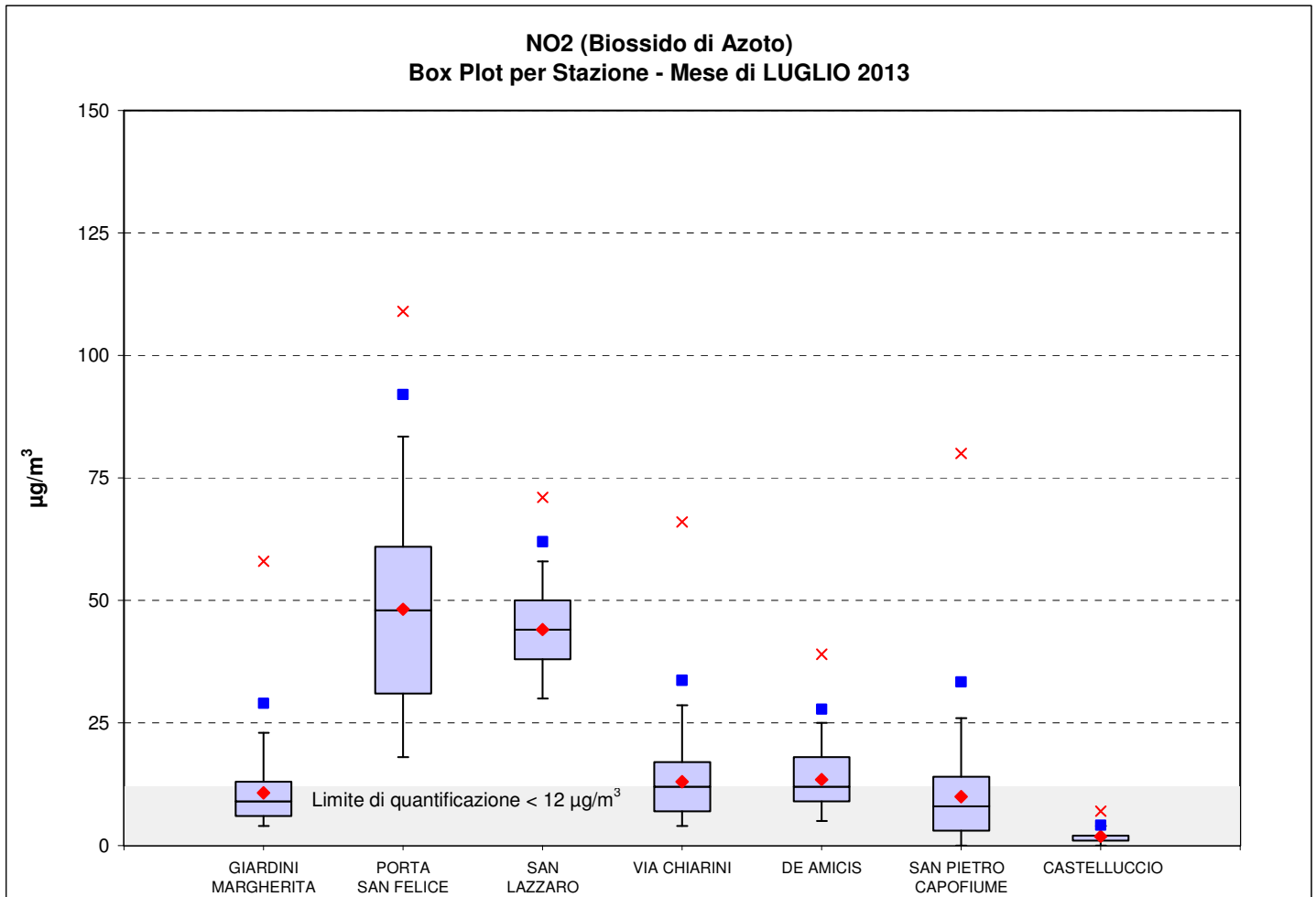
Inquadramento normativo

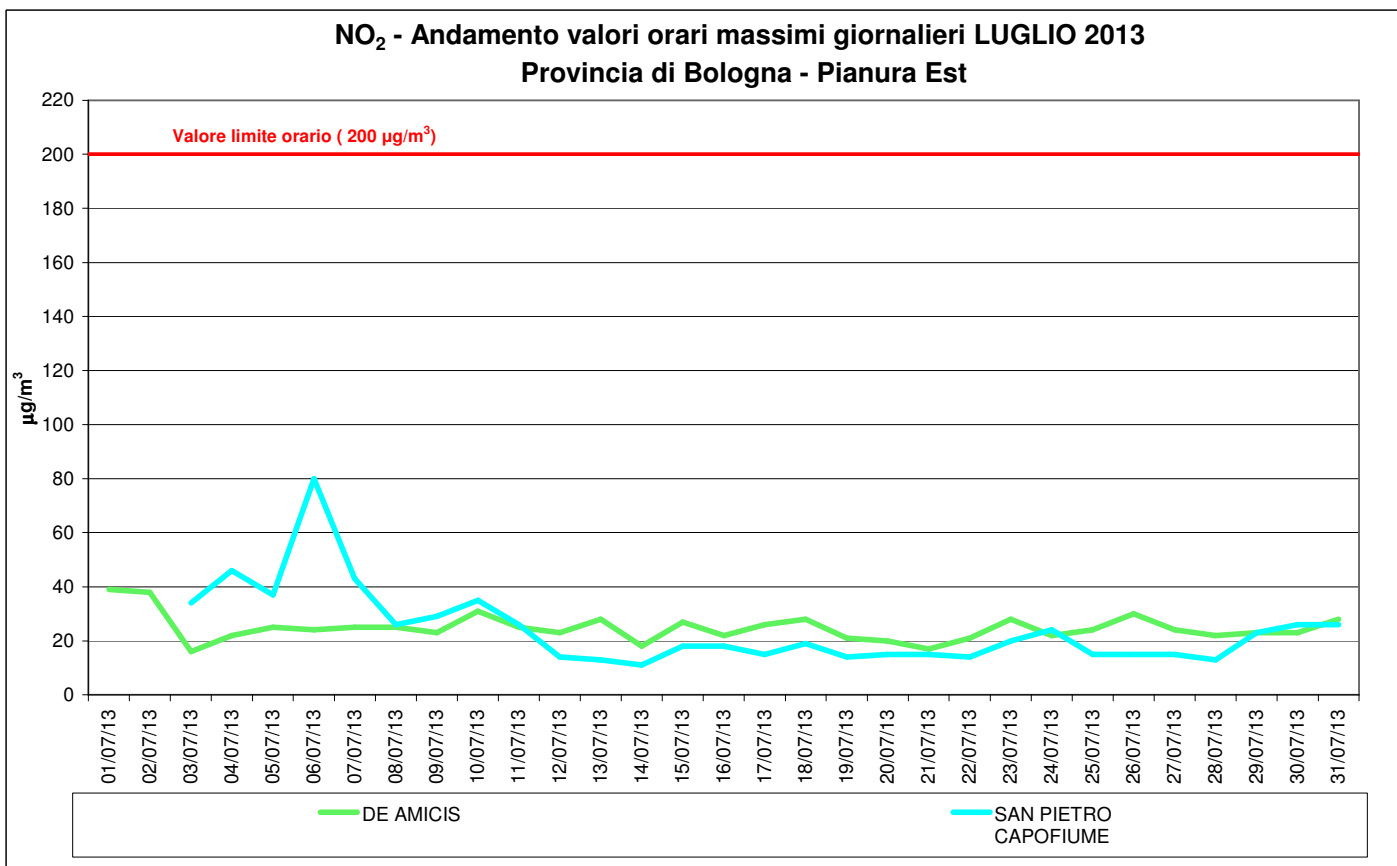
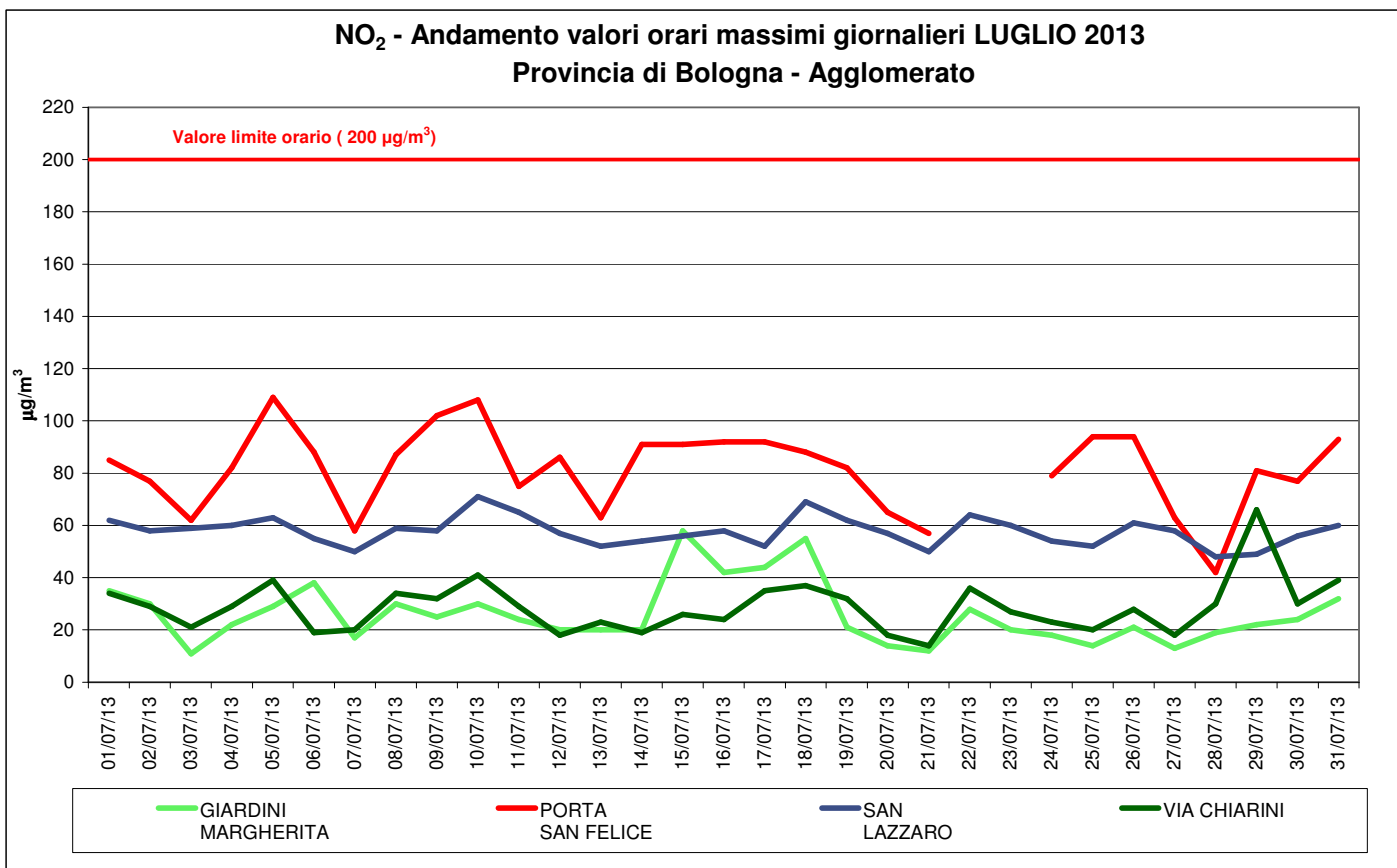
NO ₂	D.Lgs n. 155/2010	200 µg/m ³ : Valore limite orario da non superarsi per più di 18 volte nell'anno
		40 µg/m ³ : Valore limite annuale
		400 µg/m ³ : Soglia di allarme: da misurarsi su 3 ore consecutive

NO ₂	luglio 2013									Dal 01/01 al 31/07/2013
	STAZIONE	% dati validi	50° percentile (µg/m ³)	90° percentile (µg/m ³)	95° percentile (µg/m ³)	98° percentile (µg/m ³)	Minimo Orario (µg/m ³)	Media (µg/m ³)	Massimo Orario (µg/m ³)	N. superamenti del Valore limite orario 200 µg/m ³
GIARDINI MARGHERITA	100	< 12	19	23	29	< 12	< 12	58	0	0
PORTA SAN FELICE	97	48	76	83	92	< 12	48	109	0	0
VIA CHIARINI	99	12	23	29	34	< 12	13	66	0	0
SAN LAZZARO	100	44	55	58	62	23	44	71	0	0
DE AMICIS	100	12	22	25	28	< 12	13	39	0	0
SAN PIETRO CAPOFIUME	96	< 12	21	26	33	< 12	< 12	80	0	0
CASTELLUCCIO	97	< 12	< 12	< 12	< 12	< 12	< 12	< 12	0	0

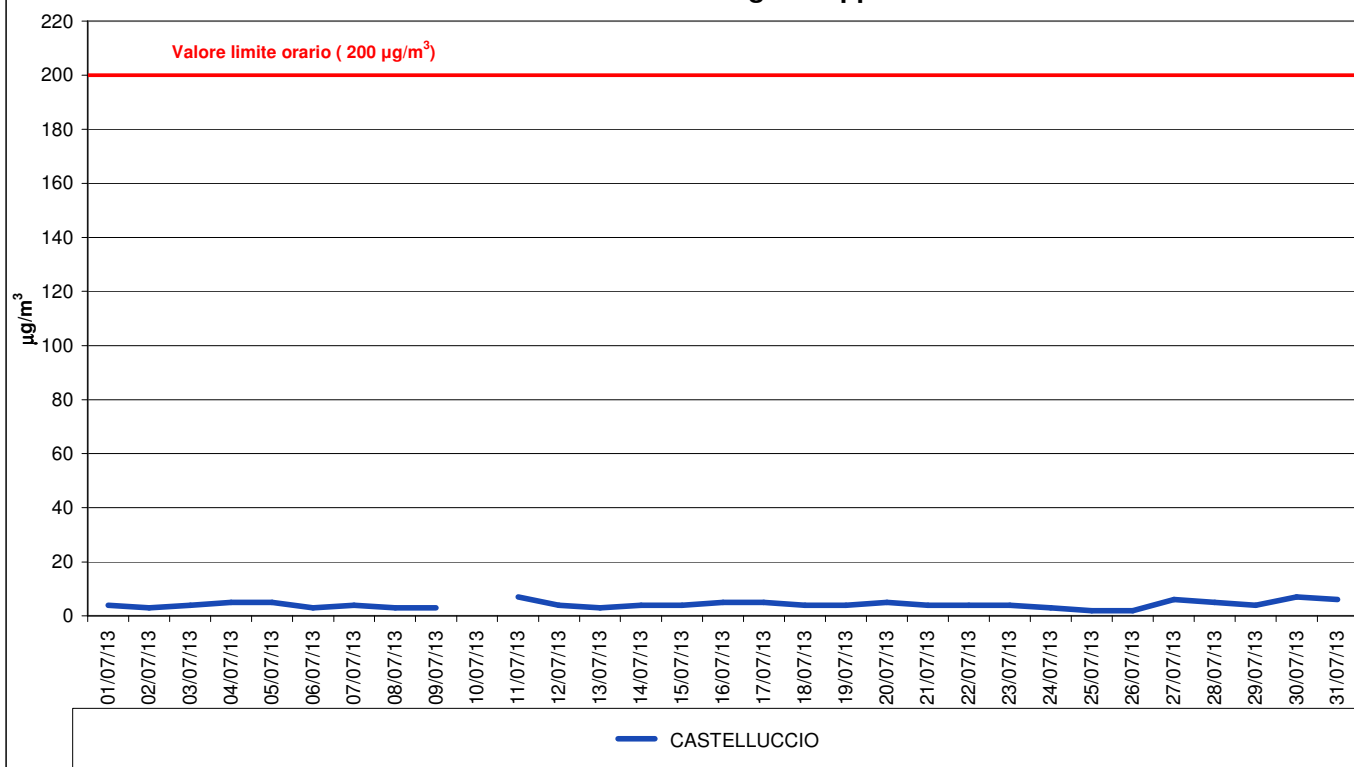
NO₂ – n° superamenti nel mese di Luglio della soglia di allarme: 400 µg/m³

0

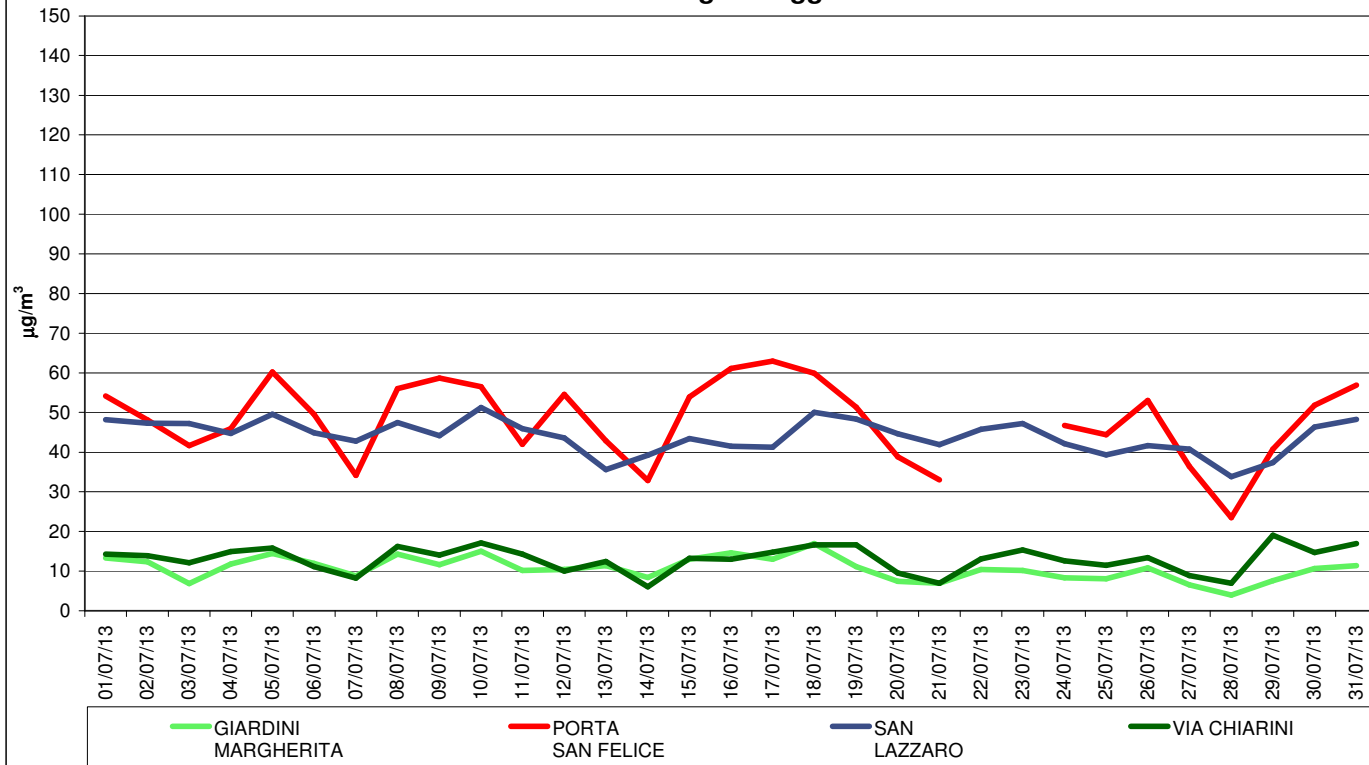


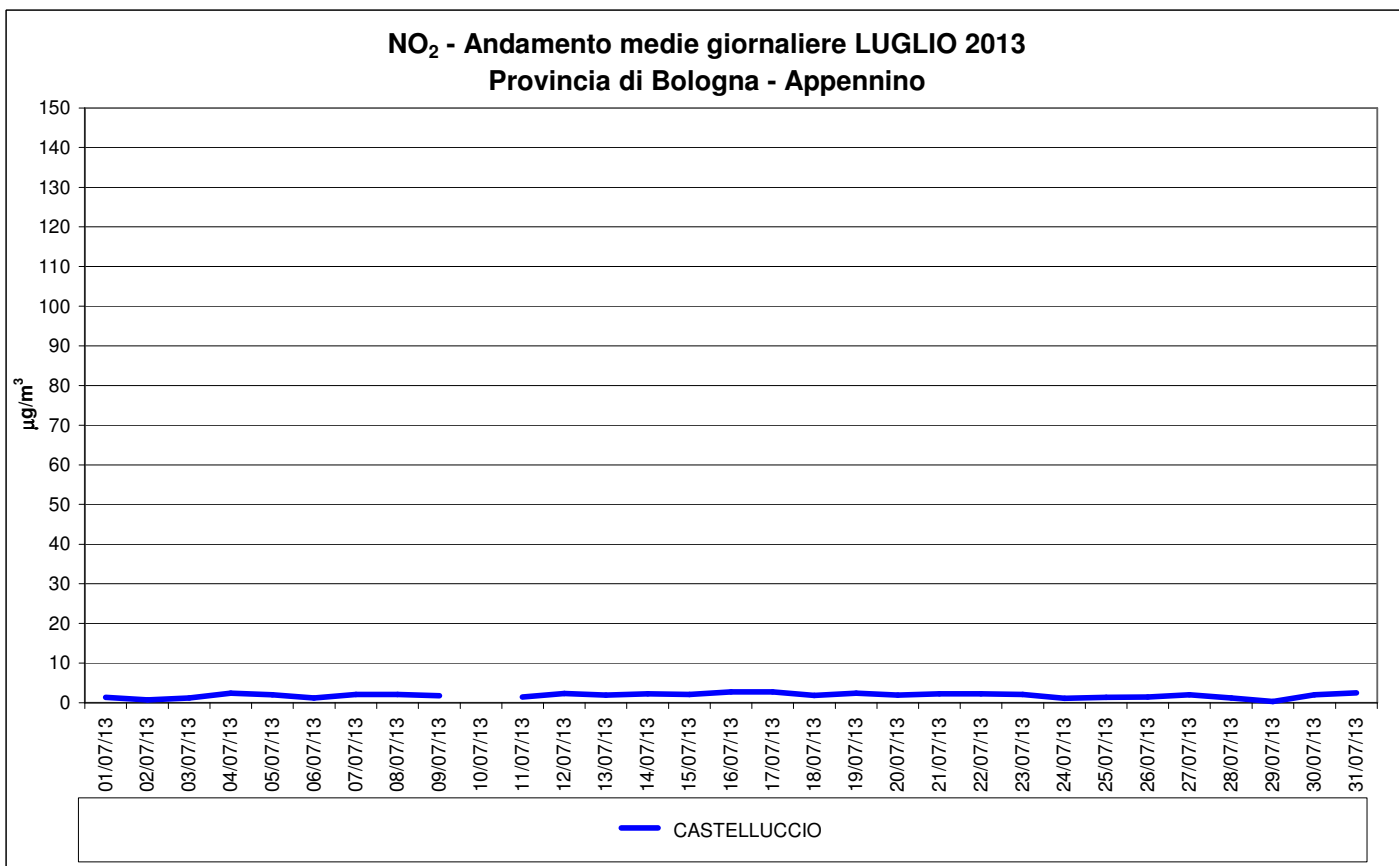
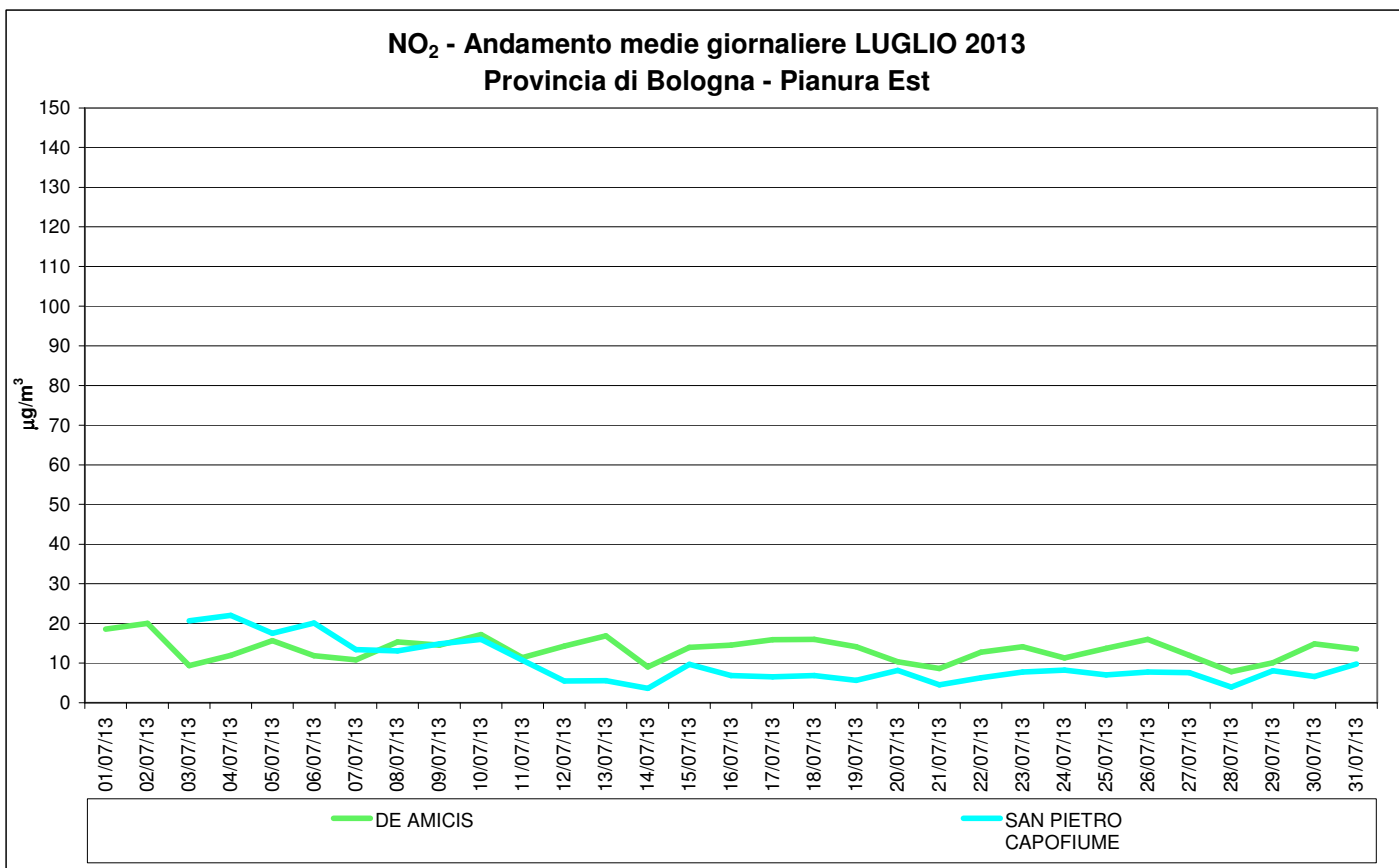


NO₂ - Andamento valori orari massimi giornalieri LUGLIO 2013
Provincia di Bologna - Appennino



NO₂ - Andamento medie giornaliere LUGLIO 2013
Provincia di Bologna - Agglomerato





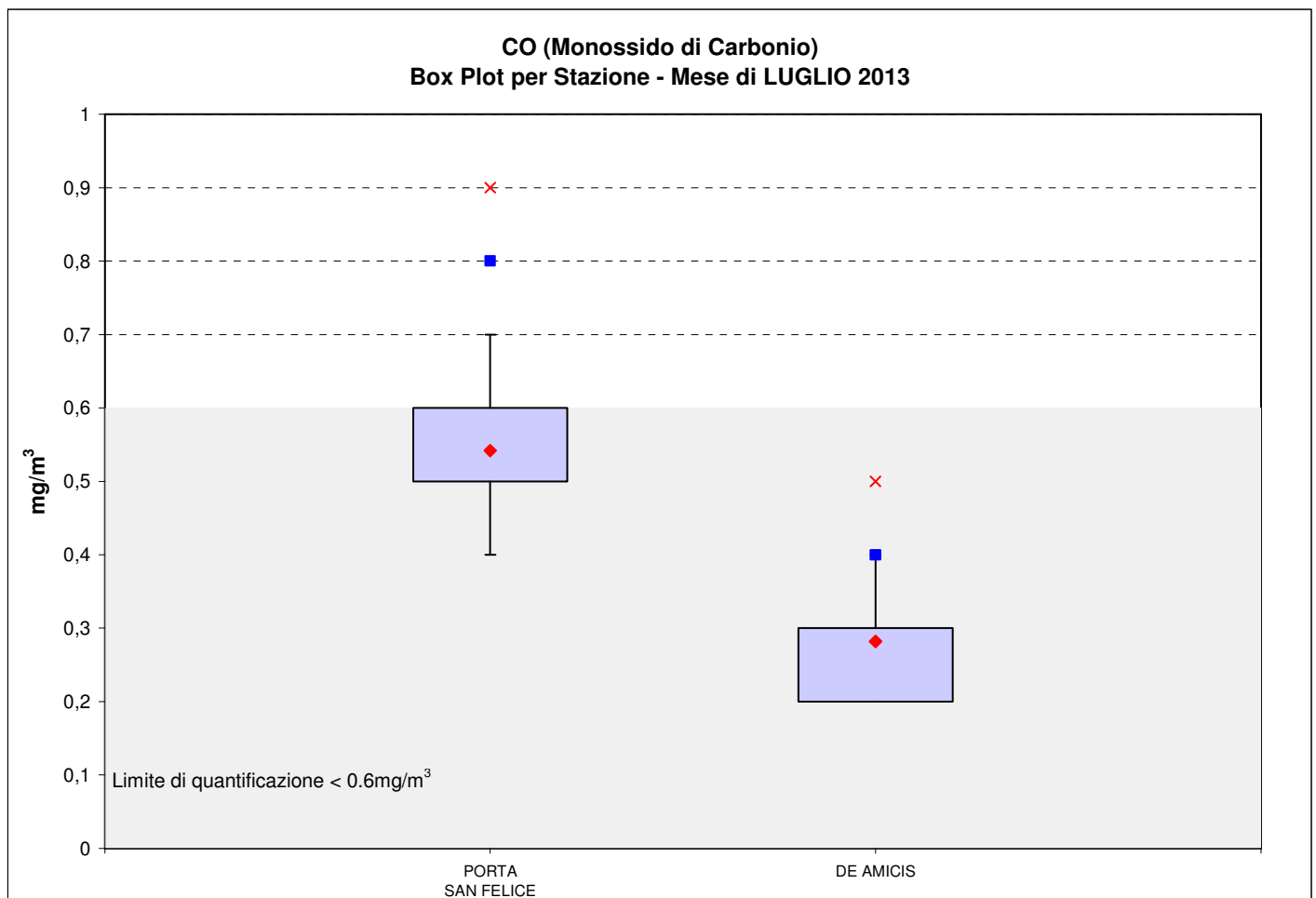
2. MONOSSIDO DI CARBONIO – CO

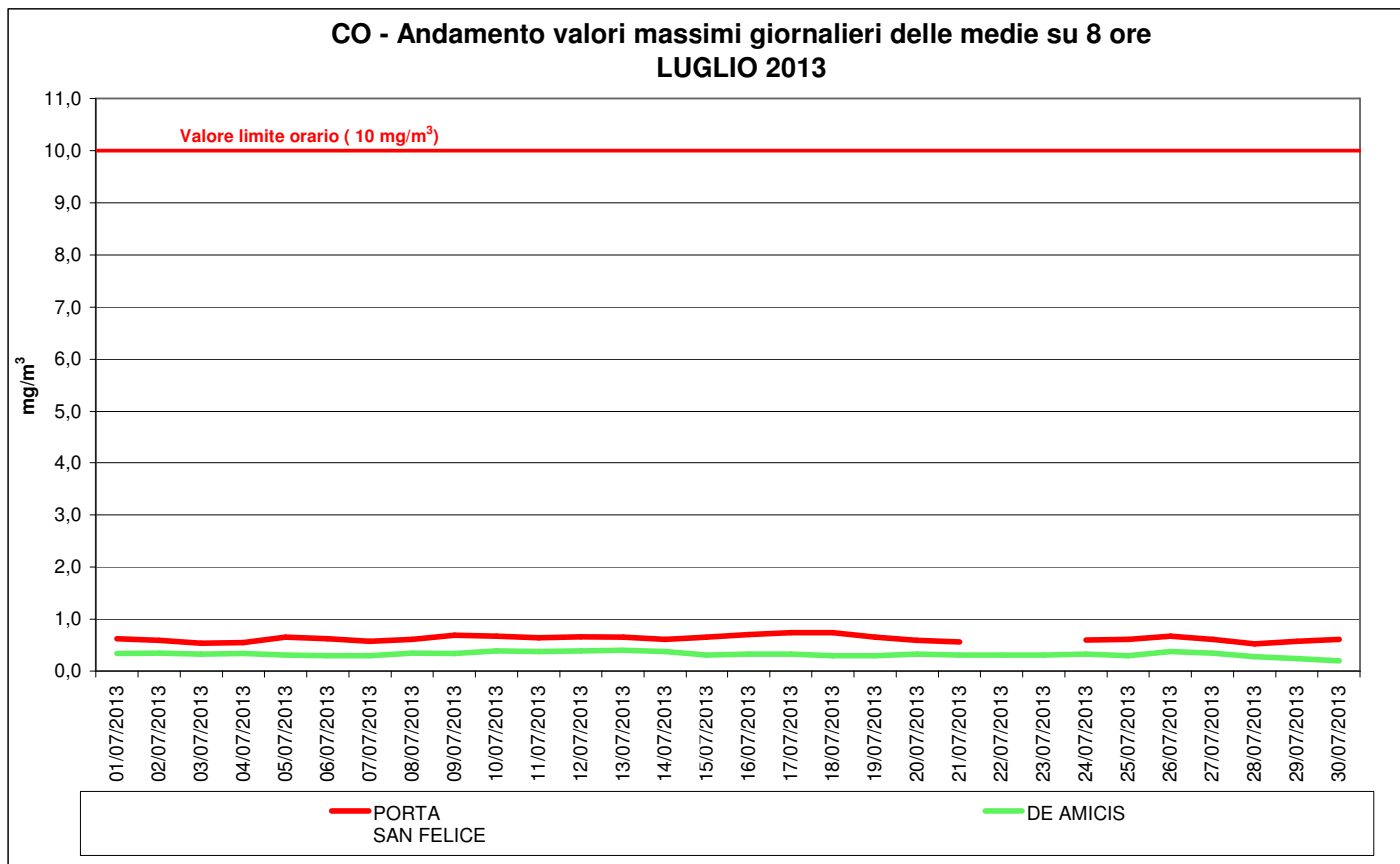
Inquadramento normativo

CO	D.Lgs n. 155/2010	10 mg/m³ :Valore limite (media massima giornaliera su 8 ore)*
-----------	-------------------	---

*La media massima giornaliera su 8 ore viene individuata esaminando le medie mobili su 8 ore, calcolate in base a dati orari e aggiornate ogni ora

CO	Luglio 2013									
	STAZIONE	% dati validi	50° percentile (mg/m ³)	90° percentile (mg/m ³)	95° percentile (mg/m ³)	98° percentile (mg/m ³)	Minimo Orario (mg/m ³)	Media Mensile (mg/m ³)	Massimo Orario (mg/m ³)	media max giornaliera su 8 h (mg/m ³)
PORTA SAN FELICE	97	< 0.6	0,7	0,7	0,8	< 0.6	< 0.6	0,9	0,7	0
DE AMICIS	100	< 0.6	< 0.6	< 0.6	< 0.6	< 0.6	< 0.6	< 0.6	< 0.6	0



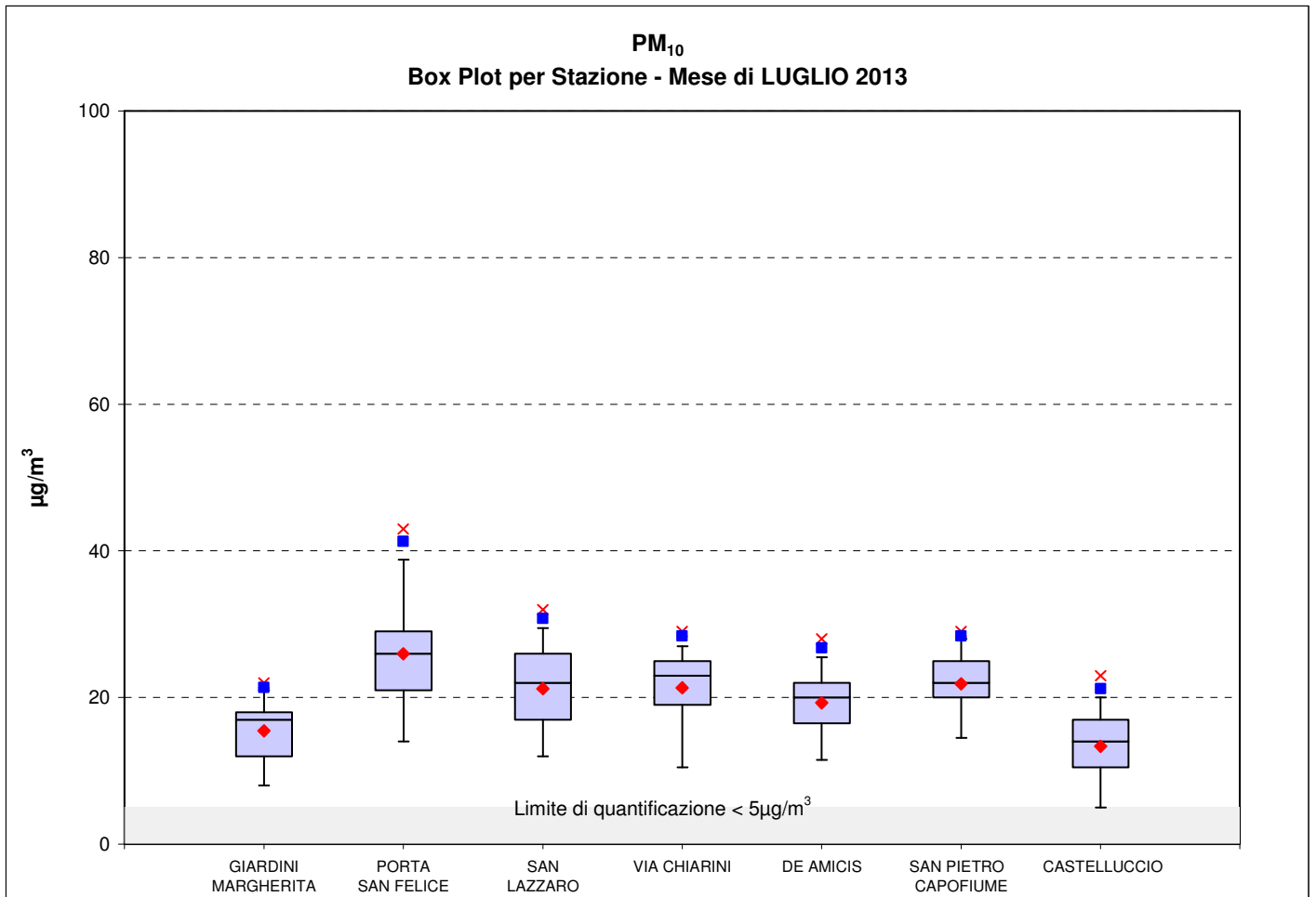


3. PARTICOLATO INALABILE – PM₁₀

Inquadramento normativo

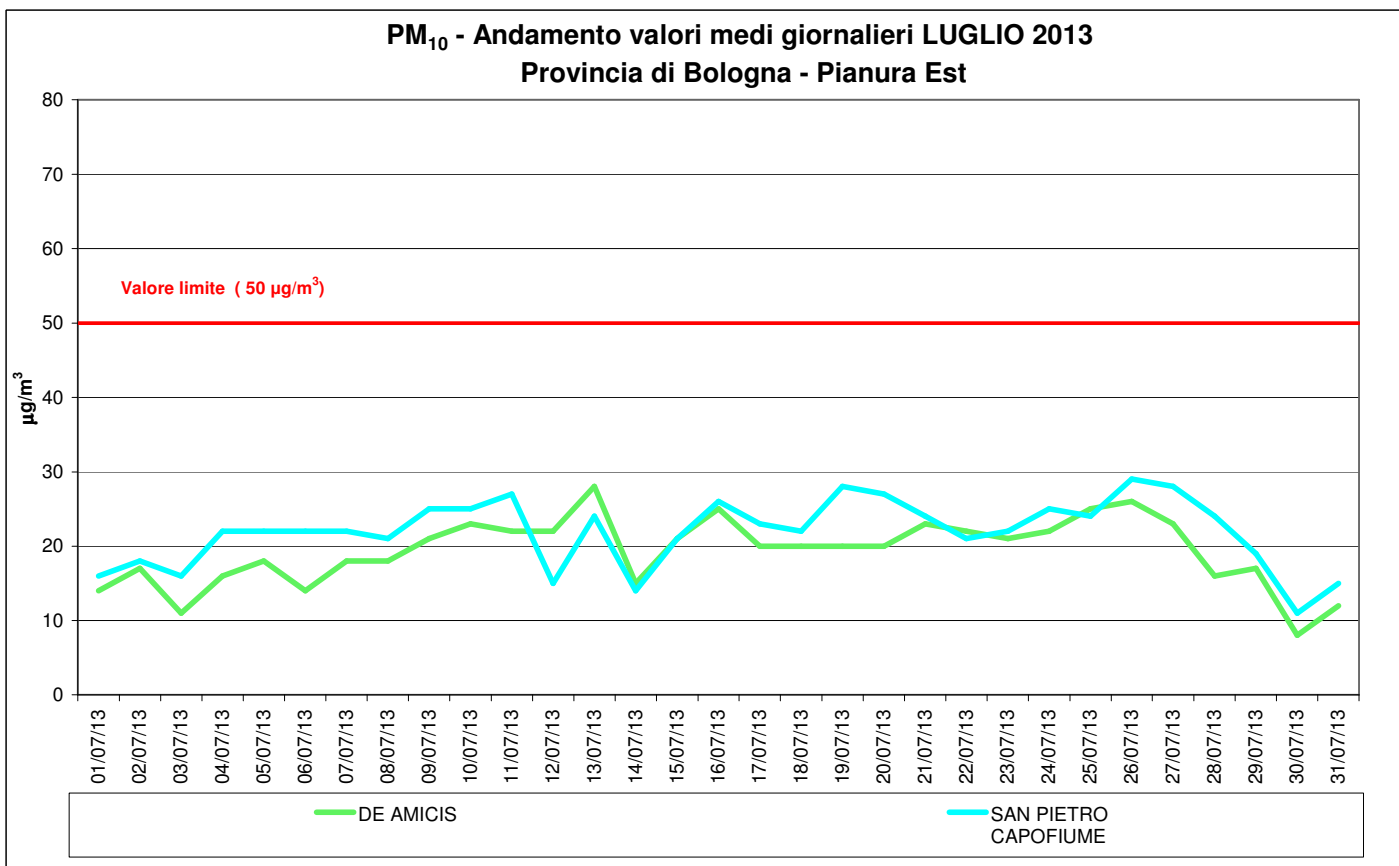
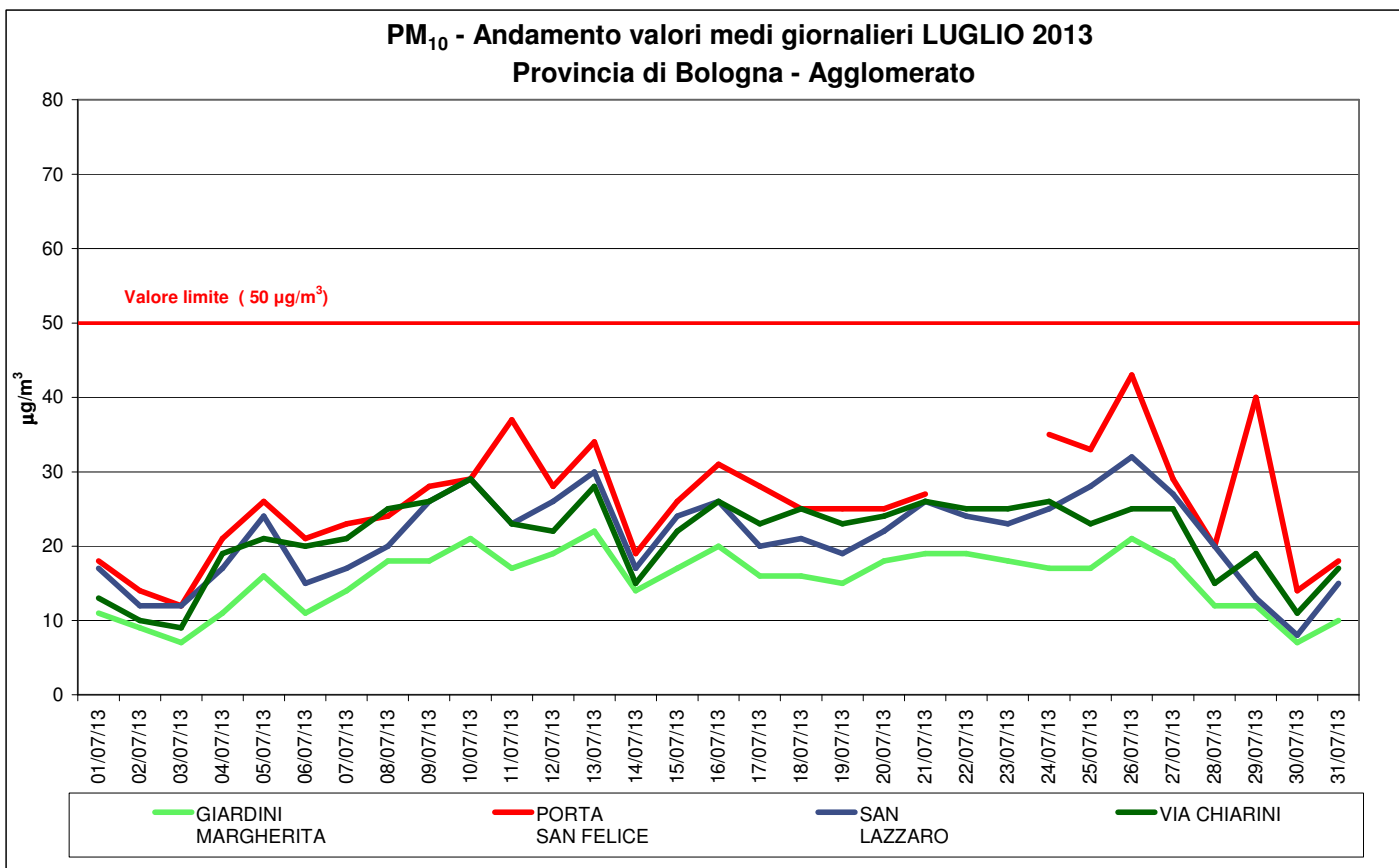
PM₁₀	DLgs n. 155/2010	50 µg/m³ :Valore limite giornaliero da non superarsi per più di 35 volte nell'anno
		40 µg/m³ :Valore limite annuale

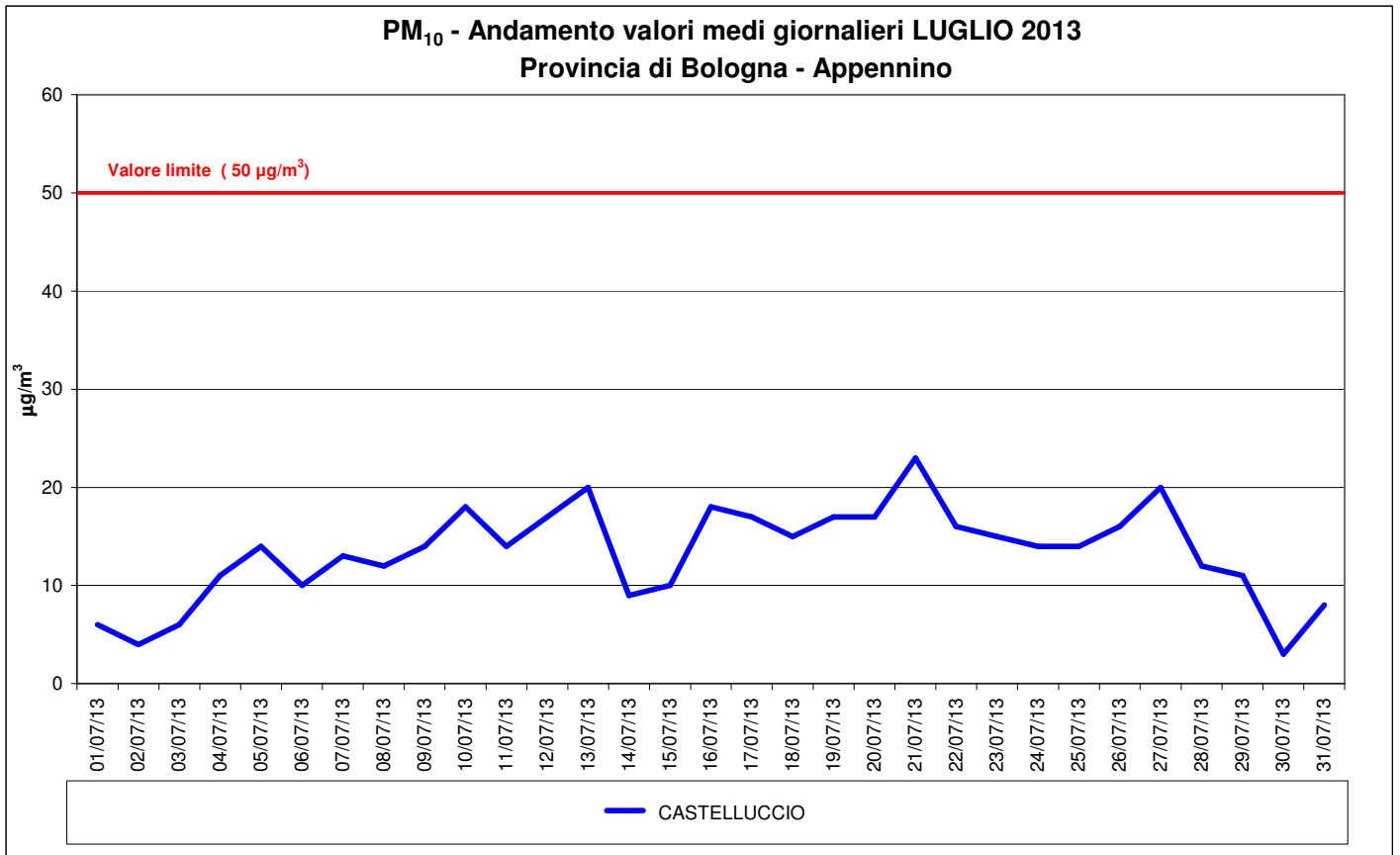
PM₁₀	Luglio 2013								
	STAZIONE	% dati validi	50° percentile (µg/m³)	90° percentile (µg/m³)	95° percentile (µg/m³)	98° percentile (µg/m³)	Minimo (µg/m³)	Media (µg/m³)	Massimo (µg/m³)
	GIARDINI MARGHERITA	100	17	20	21	21	7	15	22
	PORTA SAN FELICE	94	26	35	39	41	12	26	43
	VIA CHIARINI	100	23	26	27	28	9	21	29
	SAN LAZZARO	100	22	28	30	31	8	21	32
	DE AMICIS	100	20	25	26	27	8	19	28
	SAN PIETRO CAPOFUME	100	22	27	28	28	11	22	29
	CASTELLUCCIO	100	14	18	20	21	< 5	13	23



PM ₁₀	N. superamenti del valore limite giornaliero di 50 µg/m ³													
	STAZIONE	Gen	Feb	Mar	Apr	Mag	Giu	Lug	Ago	Set	Ott	Nov	Dic	Dal 01/01/2013 al 31/07/2013
GIARDINI MARGHERITA	4	1	1	0	0	0	0	0	-	-	-	-	-	6
PORTA SAN FELICE	15	9	4	1	4	0	0	0	-	-	-	-	-	33
VIA CHIARINI	3	2	1	0	0	0	0	0	-	-	-	-	-	6
SAN LAZZARO	3	4	1	0	0	0	0	0	-	-	-	-	-	8
DE AMICIS	3	1	2	0	0	0	0	0	-	-	-	-	-	6
SAN PIETRO CAPOFIUME	6	3	0	0	0	0	0	0	-	-	-	-	-	9
CASTELLUCCIO	0	0	0	0	1	0	0	0	-	-	-	-	-	1

PM ₁₀	Valori medi Giornalieri [$\mu\text{g}/\text{m}^3$] LUGLIO 2013						
	GIARDINI MARGHERITA	PORTA SAN FELICE	SAN LAZZARO	VIA CHIARINI	DE AMICIS	SAN PIETRO CAPOFUME	CASTELLUCCIO
1	11	18	17	13	14	16	6
2	9	14	12	10	17	18	< 5
3	7	12	12	9	11	16	6
4	11	21	17	19	16	22	11
5	16	26	24	21	18	22	14
6	11	21	15	20	14	22	10
7	14	23	17	21	18	22	13
8	18	24	20	25	18	21	12
9	18	28	26	26	21	25	14
10	21	29	29	29	23	25	18
11	17	37	23	23	22	27	14
12	19	28	26	22	22	15	17
13	22	34	30	28	28	24	20
14	14	19	17	15	15	14	9
15	17	26	24	22	21	21	10
16	20	31	26	26	25	26	18
17	16	28	20	23	20	23	17
18	16	25	21	25	20	22	15
19	15	25	19	23	20	28	17
20	18	25	22	24	20	27	17
21	19	27	26	26	23	24	23
22	19	-	24	25	22	21	16
23	18	-	23	25	21	22	15
24	17	35	25	26	22	25	14
25	17	33	28	23	25	24	14
26	21	43	32	25	26	29	16
27	18	29	27	25	23	28	20
28	12	20	20	15	16	24	12
29	12	40	13	19	17	19	11
30	7	14	8	11	8	11	< 5
31	10	18	15	17	12	15	8





GIORNI CRITICI PER LE CONCENTRAZIONI DI PM₁₀

Di seguito viene fornita una valutazione su base giornaliera, relativa al mese in corso, della criticità dei valori misurati di PM₁₀. Tale valutazione è effettuata considerando, per ciascun giorno, la distribuzione in classi di concentrazione del valore massimo di PM₁₀ rilevato su tutta la Rete di Monitoraggio della Qualità dell'Aria della provincia di Bologna.

Luglio 2013 – PM₁₀

LUN	MAR	MER	GIO	VEN	SAB	DOM
1	2	3	4	5	6	7
8	9	10	11	12	13	14
15	16	17	18	19	20	21
22	23	24	25	26	27	28
29	30	31				

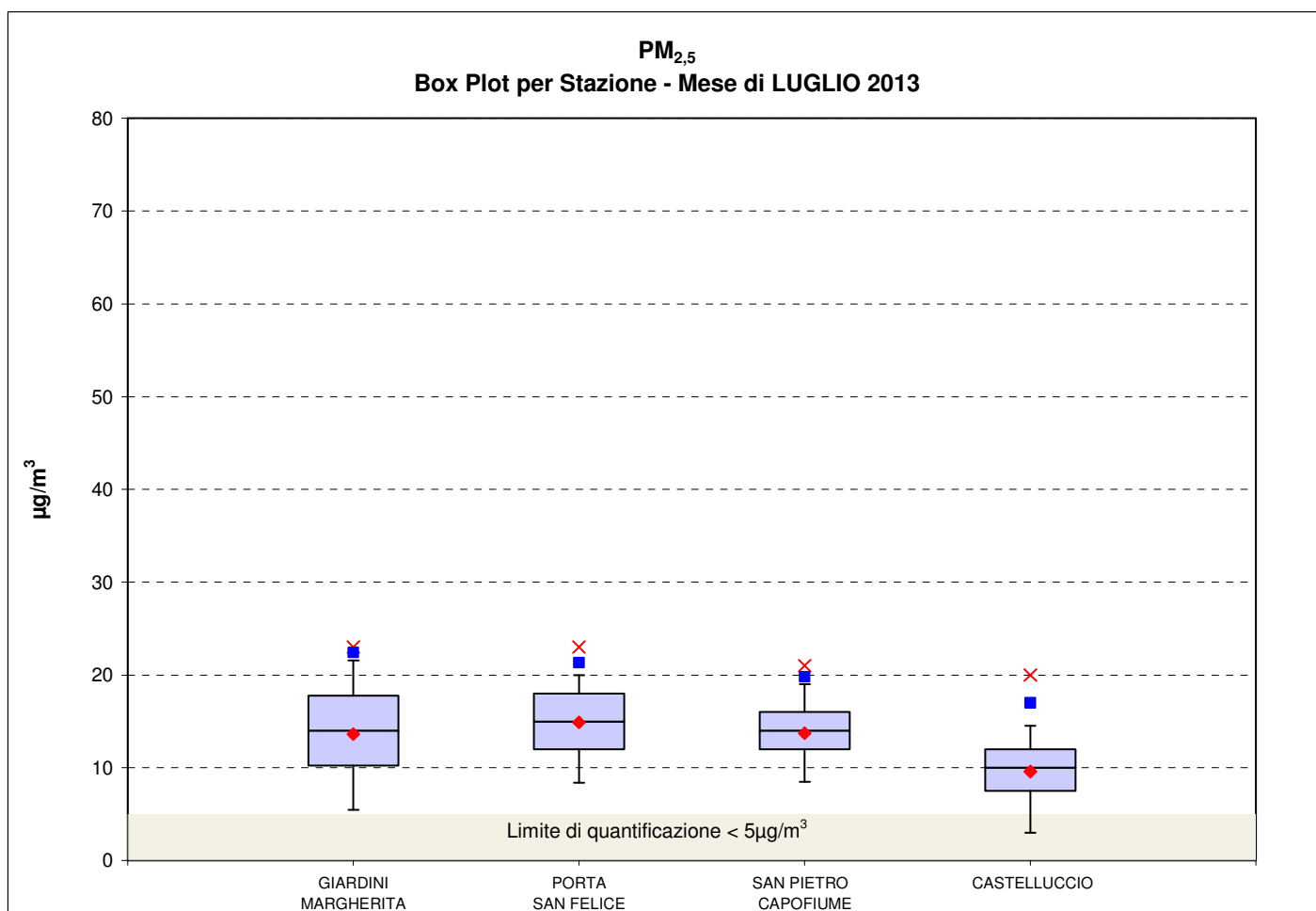
Legenda

	PM ₁₀ con valori compresi nell'intervallo 0 -25 µg/m ³
	PM ₁₀ con valori compresi nell'intervallo 26 -50 µg/m ³
	PM ₁₀ con valori compresi nell'intervallo 51 -75 µg/m ³
	PM ₁₀ con valori compresi nell'intervallo 76 -100 µg/m ³
	PM ₁₀ con valori > 100 µg/m ³

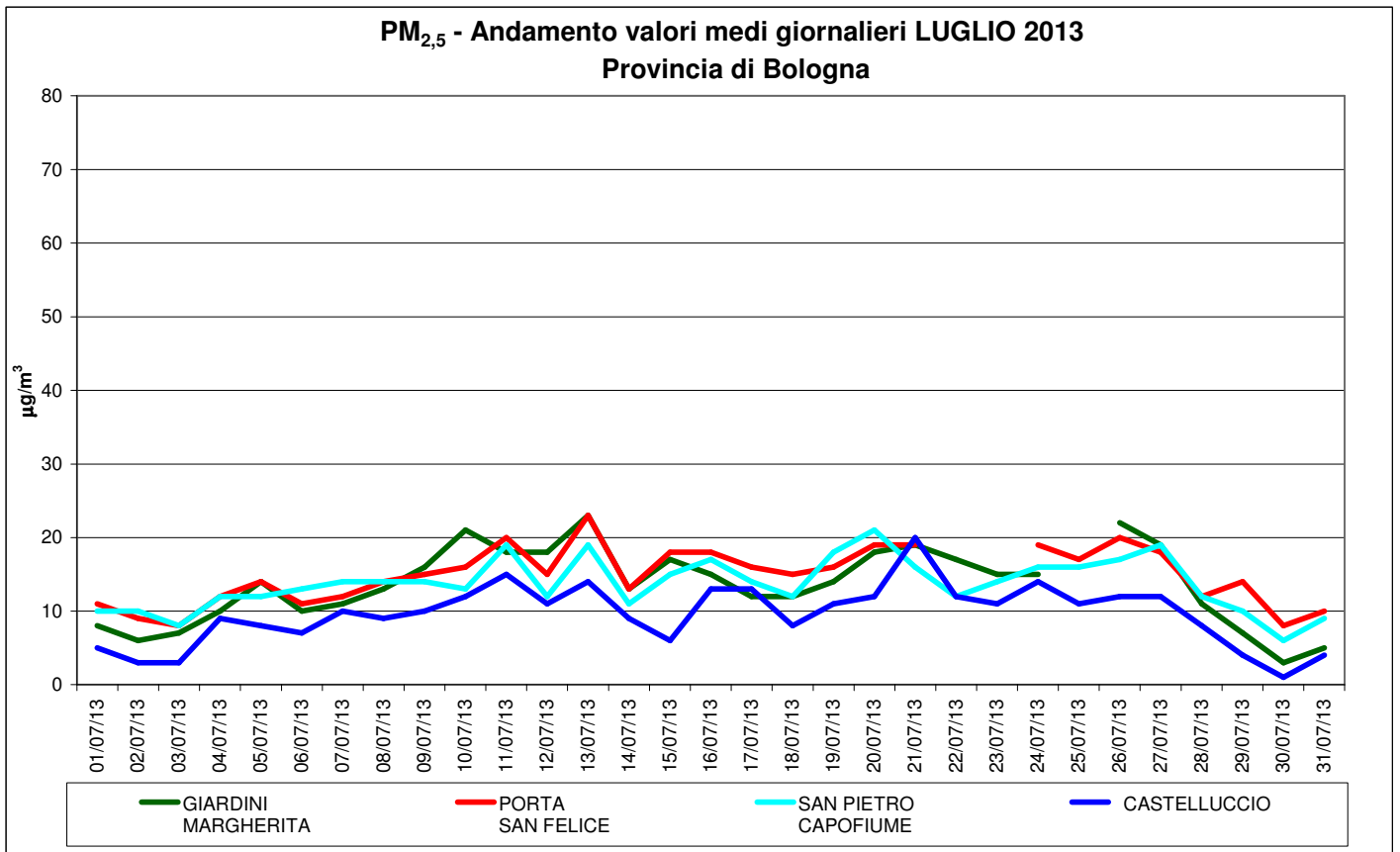
4. PARTICOLATO RESPIRABILE – PM_{2,5}

PM _{2,5}	D.Lgs n. 155/2010	Per il parametro PM _{2,5} non sono previsti limiti calcolabili su base mensile Valore limite annuale con margine di tolleranza nel 2013: 26 µg/m³ .
-------------------	-------------------	---

PM _{2,5}	Luglio 2013								
	STAZIONE	% dati validi	50° percentile (µg/m ³)	90° percentile (µg/m ³)	95° percentile (µg/m ³)	98° percentile (µg/m ³)	Minimo (µg/m ³)	Media (µg/m ³)	Massimo (µg/m ³)
	GIARDINI MARGHERITA	97	14	19	22	22	< 5	14	23
	PORTA SAN FELICE	94	15	19	20	21	8	15	23
	SAN PIETRO CAPOFUME	100	14	19	19	20	6	14	21
	CASTELLUCCIO	100	10	14	15	17	< 5	10	20



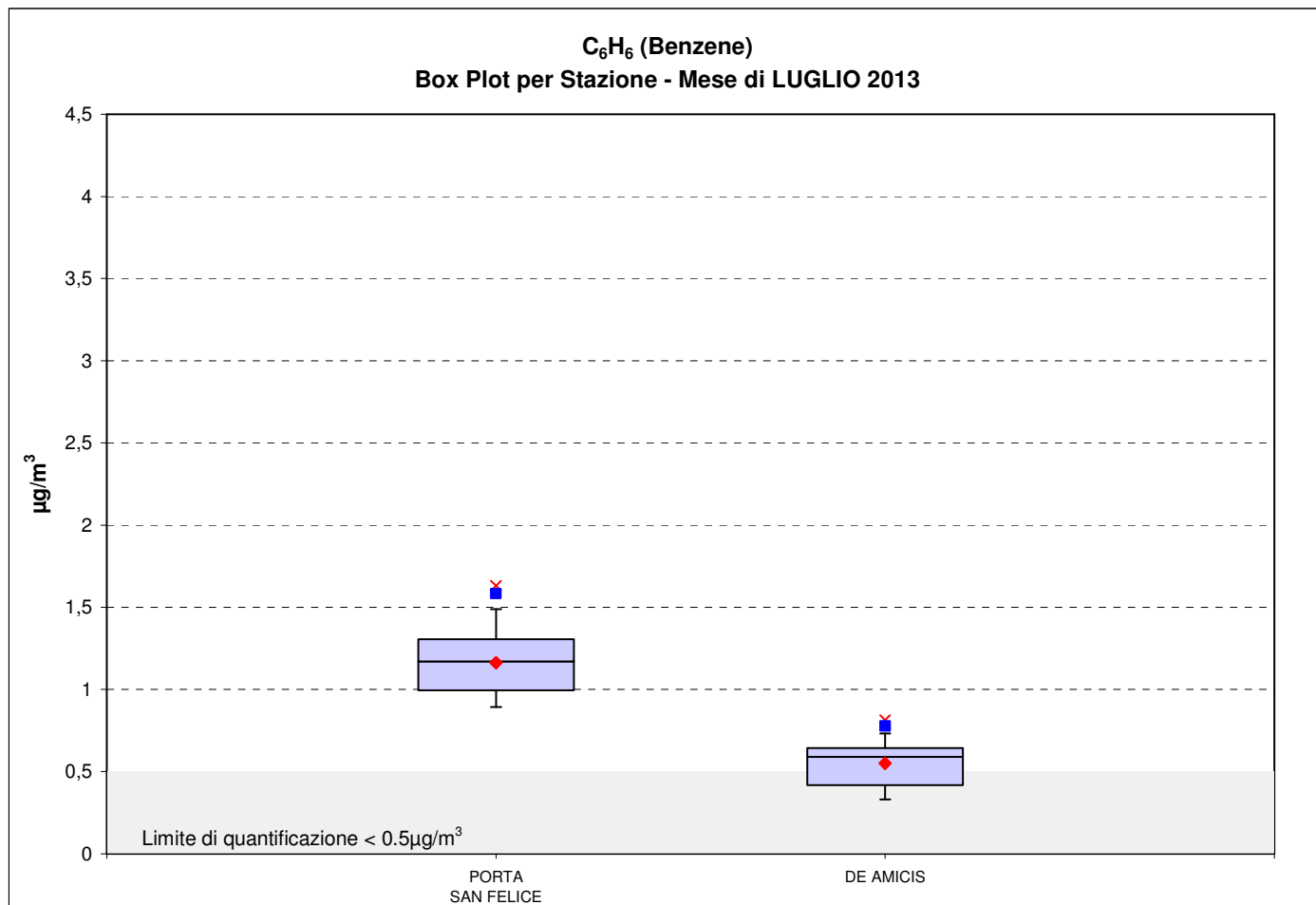
PM _{2.5}	Valori medi Giornalieri [$\mu\text{g}/\text{m}^3$] LUGLIO 2013			
	Giorno	GIARDINI MARGHERITA	PORTA SAN FELICE	SAN PIETRO CAPOFIUME
1	8	11	10	5
2	6	9	10	< 5
3	7	8	8	< 5
4	10	12	12	9
5	14	14	12	8
6	10	11	13	7
7	11	12	14	10
8	13	14	14	9
9	16	15	14	10
10	21	16	13	12
11	18	20	19	15
12	18	15	12	11
13	23	23	19	14
14	13	13	11	9
15	17	18	15	6
16	15	18	17	13
17	12	16	14	13
18	12	15	12	8
19	14	16	18	11
20	18	19	21	12
21	19	19	16	20
22	17	-	12	12
23	15	-	14	11
24	15	19	16	14
25	-	17	16	11
26	22	20	17	12
27	19	18	19	12
28	11	12	12	8
29	7	14	10	< 5
30	< 5	8	6	< 5
31	5	10	9	< 5



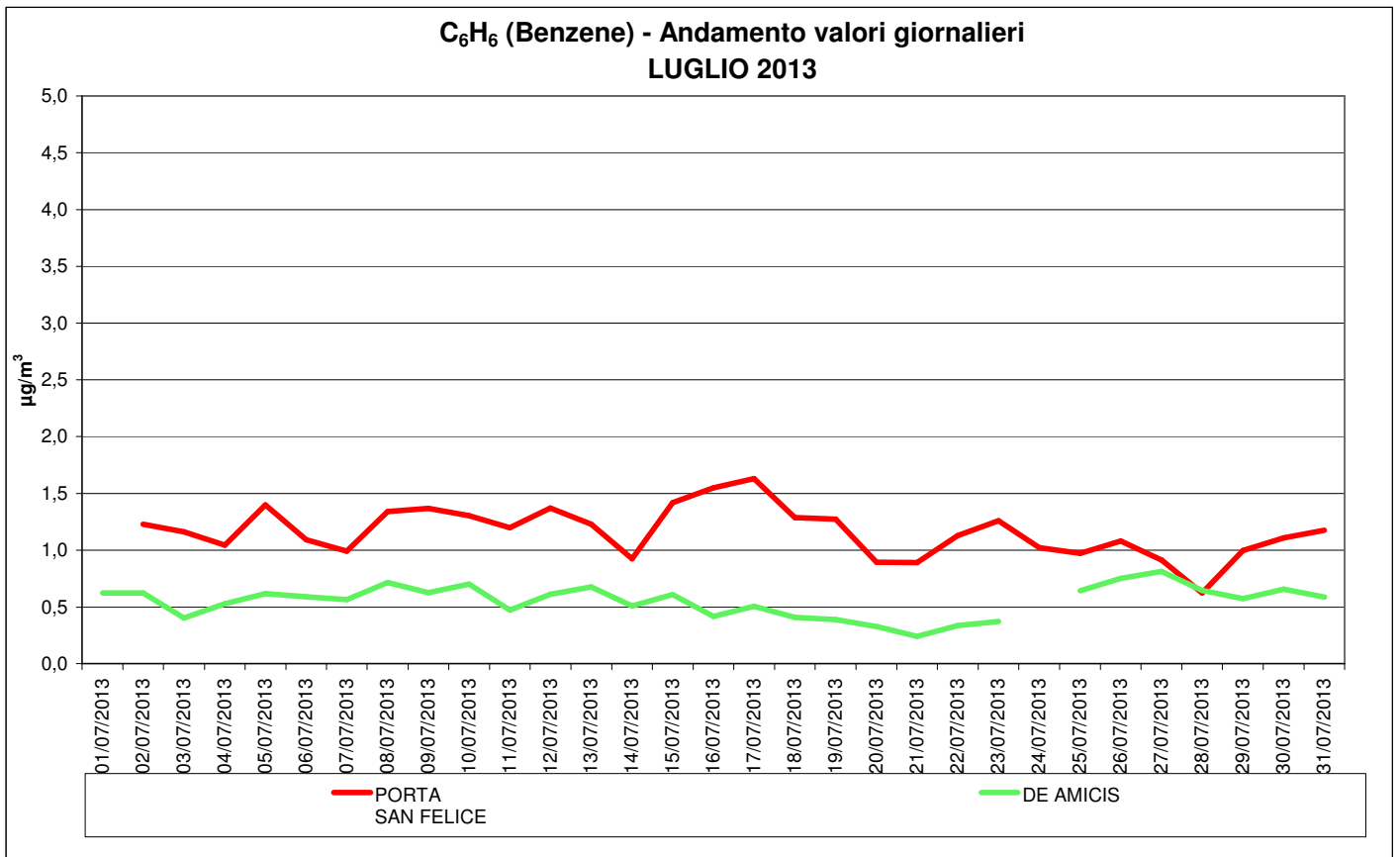
5. BENZENE - C₆H₆

BENZENE	D.Lgs. n. 155/2010	Per il parametro C ₆ H ₆ non sono previsti limiti calcolabili su base mensile 5,0 µg/m³ : Valore limite annuale
----------------	--------------------	--

STAZIONE	Luglio 2013								
	n. dati validi	50° percentile (µg/m ³)	90° percentile (µg/m ³)	95° percentile (µg/m ³)	98° percentile (µg/m ³)	Minimo (µg/m ³)	Media (µg/m ³)	Massimo (µg/m ³)	N. superamenti del valore limite 5 µg/m ³
PORTA SAN FELICE	97	1,2	1,4	1,5	1,6	0,6	1,2	1,6	0
DE AMICIS	97	0,6	0,7	0,7	0,8	< 0,5	0,6	0,8	0



C ₆ H ₆	Valori medi Giornalieri [$\mu\text{g}/\text{m}^3$] Luglio 2013	
	Giorno	PORTA SAN FELICE
1	-	0,6
2	1,2	0,6
3	1,2	< 0.5
4	1,0	0,5
5	1,4	0,6
6	1,1	0,6
7	1,0	0,6
8	1,3	0,7
9	1,4	0,6
10	1,3	0,7
11	1,2	0,5
12	1,4	0,6
13	1,2	0,7
14	0,9	0,5
15	1,4	0,6
16	1,5	< 0.5
17	1,6	0,5
18	1,3	< 0.5
19	1,3	< 0.5
20	0,9	< 0.5
21	0,9	< 0.5
22	1,1	< 0.5
23	1,3	< 0.5
24	1,0	-
25	1,0	0,6
26	1,1	0,8
27	0,9	0,8
28	0,6	0,6
29	1,0	0,6
30	1,1	0,7
31	1,2	0,6



6. OZONO – O₃

O ₃	DLgs n. 155/2010	180 µg/m ³ Soglia di informazione (media oraria)
		240 µg/m ³ : Soglia di allarme (media di 1 ora per 3 consecutive)
		120 µg/m ³ : Obiettivo a lungo termine per la protezione della salute umana (media massima giornaliera su 8 ore nell'arco di un anno civile)

La media massima giornaliera su 8 ore viene individuata esaminando le medie mobili su 8 ore, calcolate in base a dati orari e aggiornate ogni ora.

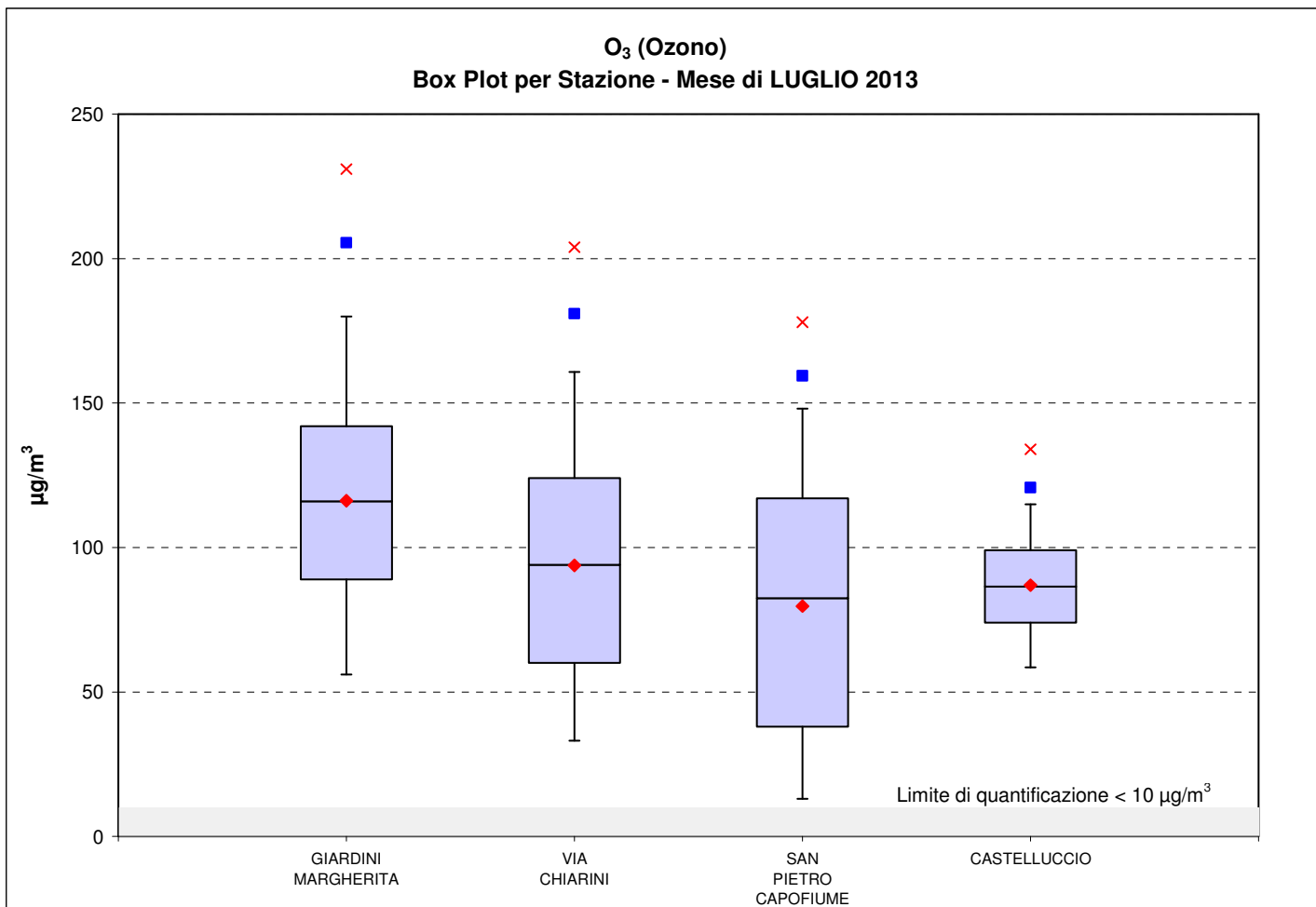
O ₃	Luglio 2013									
	STAZIONE	% dati validi	50° percentile (µg/m ³)	90° percentile (µg/m ³)	95° percentile (µg/m ³)	98° percentile (µg/m ³)	Minimo Orario (µg/m ³)	Media Mensile (µg/m ³)	Massimo Orario (µg/m ³)	Media massima giornaliera su 8 h (µg/m ³)
	GIARDINI MARGHERITA	100	116	164	180	206	22	116	231	209
	VIA CHIARINI	99	94	147	161	181	8	94	204	184
	SAN PIETRO CAPOFIUME	95	83	134	148	159	5	80	178	160
	CASTELLUCCIO	100	87	110	115	121	44	87	134	120

O₃		Informazioni sui superamenti della Soglia di informazione: 180 µg/m³				
STAZIONE	Data e ora inizio superamento	n. ore di superamento	Concentrazione massima oraria (µg/m³)	N. totale ore mensili di superamenti della soglia di Informazione	Riepilogo dal 01/01/2013 al 31/07/2013	
GIARDINI MARGHERITA	11/07/13 h. 13	1	185	35	44	
	15/07/13 h. 16	2	183			
	19/07/13 h. 15	2	184			
	20/07/13 h. 12	3	189			
	23/07/13 h. 14	3	207			
	24/07/13 h. 13	2	200			
	25/07/13 h. 13	6	231			
	26/07/13 h. 12	9	225			
	27/07/13 h. 11	7	229			
VIA CHIARINI	23/07/13 h. 14	3	194	15	15	
	25/07/13 h. 15	3	197			
	26/07/13 h. 13	4	204			
	27/07/13 h. 13	5	193			
SAN PIETRO CAPOFIUME	--	--	--	0	0	
CASTELLUCCIO	--	--	--	0	0	

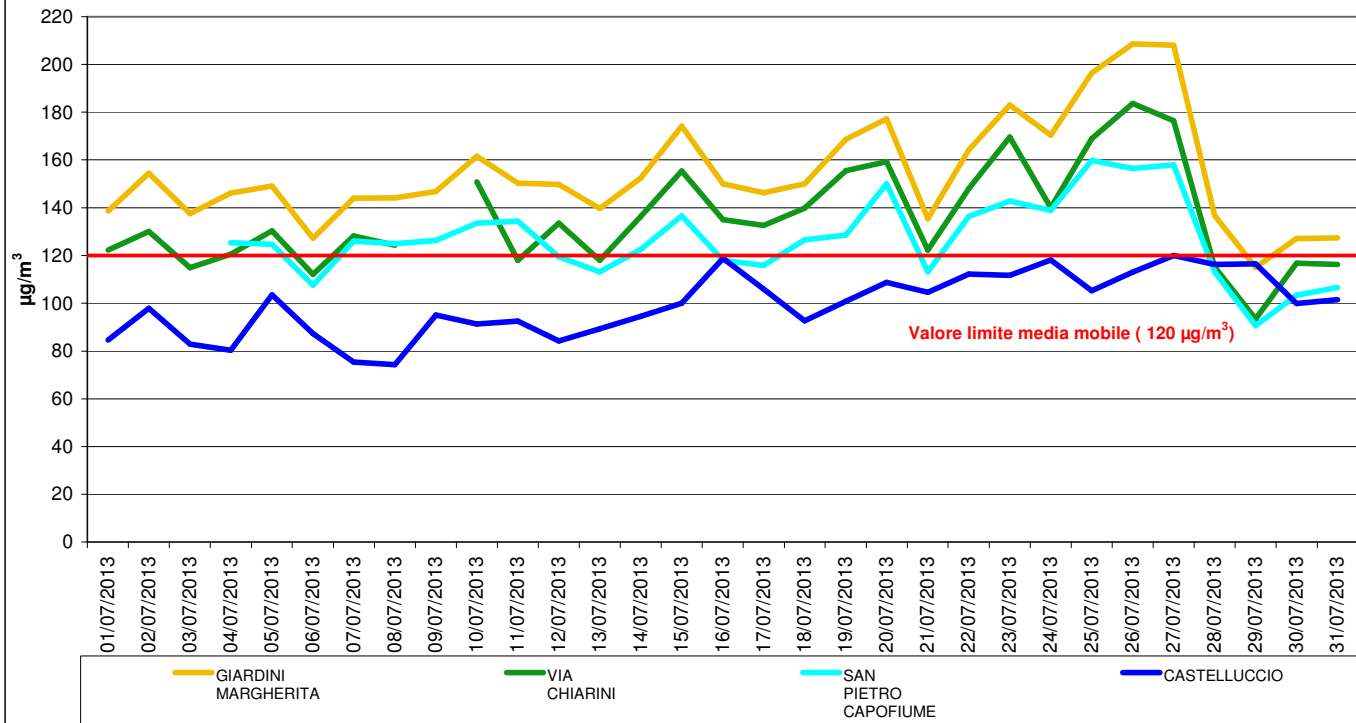
O₃		Superamenti dell'Obiettivo a lungo termine per la protezione della salute umana: 120 µg/m³												
STAZIONE	Gen	Feb	Mar	Apr	Mag	Giu	Lug	Ago	Set	Ott	Nov	Dic	Riepilogo dal 01/01/2013 al 31/07/2013	
GIARDINI MARGHERITA	0	0	0	-*	0	15	30	-	-	-	-	-	45	
VIA CHIARINI	0	0	0	0	0	11	20	-	-	-	-	-	31	
SAN PIETRO CAPOFIUME	0	0	0	0	0	8	18	-	-	-	-	-	26	
CASTELLUCCIO	0	0	0	1	0	0	0	-	-	-	-	-	1	

* **Note:** una percentuale di dati validi inferiore al 75% non è considerata rappresentativa ai fini della reportistica mensile.

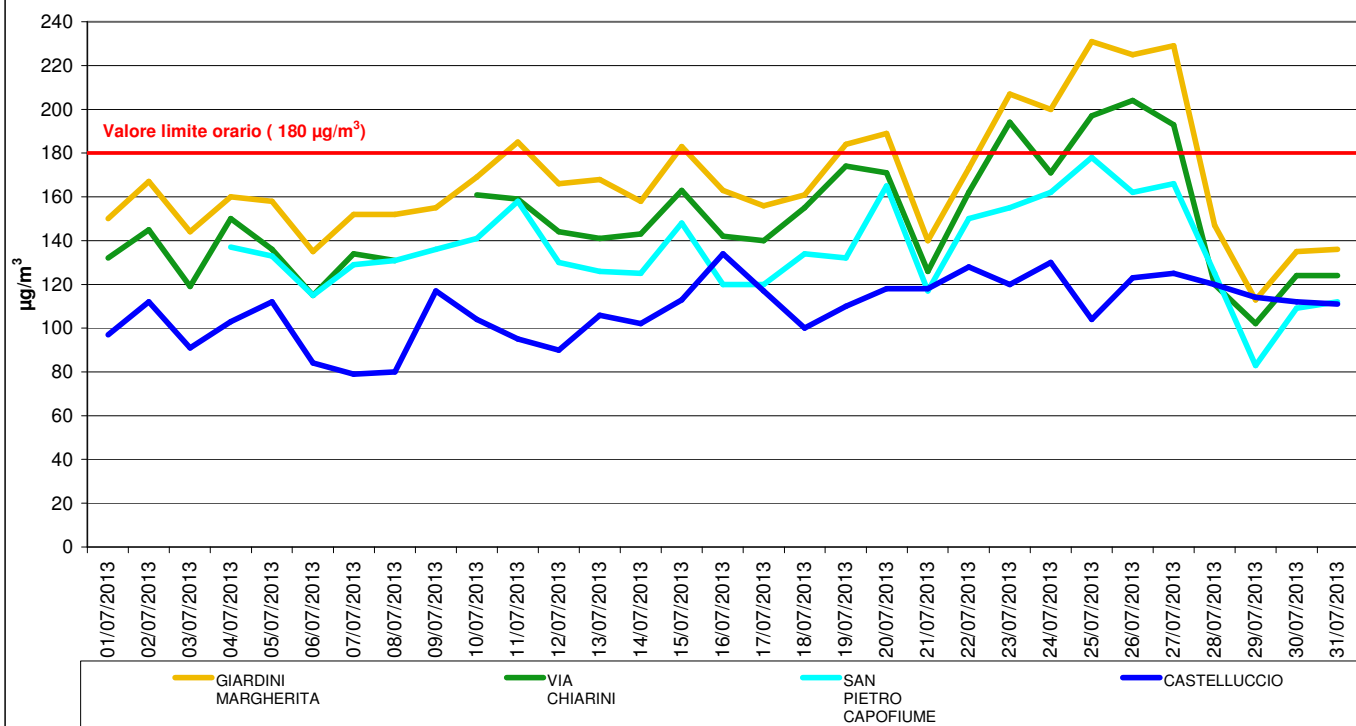
O₃	N° superamenti della Soglia di allarme: 240 µg/m³
	0



O₃ - Andamento valori massimi giornalieri delle medie su 8 ore
LUGLIO 2013



O₃ - Andamento valori massimi giornalieri delle medie orarie
LUGLIO 2013



GIORNI CRITICI PER LE CONCENTRAZIONI DI OZONO

Di seguito viene fornita una valutazione su base giornaliera, relativa al mese in esame, della criticità dei valori misurati di ozono (O₃). Tale valutazione è effettuata considerando, per ciascun giorno, la distribuzione in classi di concentrazione del valore massimo di ozono rilevato su tutta la Rete di Monitoraggio della Qualità dell'Aria della provincia di Bologna.

LUGLIO 2013 – O₃

LUN	MAR	MER	GIO	VEN	SAB	DOM
1	2	3	4	5	6	7
8	9	10	11	12	13	14
15	16	17	18	19	20	21
22	23	24	25	26	27	28
29	30	31				

Legenda

	O ₃ con valori compresi nell'intervallo 0 -90 µg/m ³
	O ₃ con valori compresi nell'intervallo 91 -120 µg/m ³
	O ₃ con valori compresi nell'intervallo 121 -180 µg/m ³
	O ₃ con valori compresi nell'intervallo 181 -240 µg/m ³
	O ₃ con valori > 240 µg/m ³