

Rapporto sintetico mensile sulla qualità dell'aria

Lunedì	Martedì	Mercoledì	Giovedì	Venerdì	Sabato	Domenica
					1	2
3	4	5	6	7	8	9
10	11	12	13	14	15	16
17	18	19	20	21	22	23
24	25	26	27	28	29	30
31						

Legenda:

- Buona
- Accettabile
- Mediocre
- Scadente
- Pessima

Gennaio 2011

La rete di monitoraggio regionale in provincia di Reggio Emilia

Febbio di Villa Minozzo



stazione Rurale di Fondo (RB)

San Rocco di Guastalla



stazione Rurale di Fondo (RB)

Castellarano



stazione Suburbana di Fondo (SB)

Casalgrande



stazione Suburbana di Traffico (ST)

San Lazzaro (Reggio Emilia)



stazione Urbana di Fondo (UB)

V.le Risorgimento (Reggio Emilia)



stazione Urbana di Fondo (UB)

V.le Timavo (Reggio Emilia)

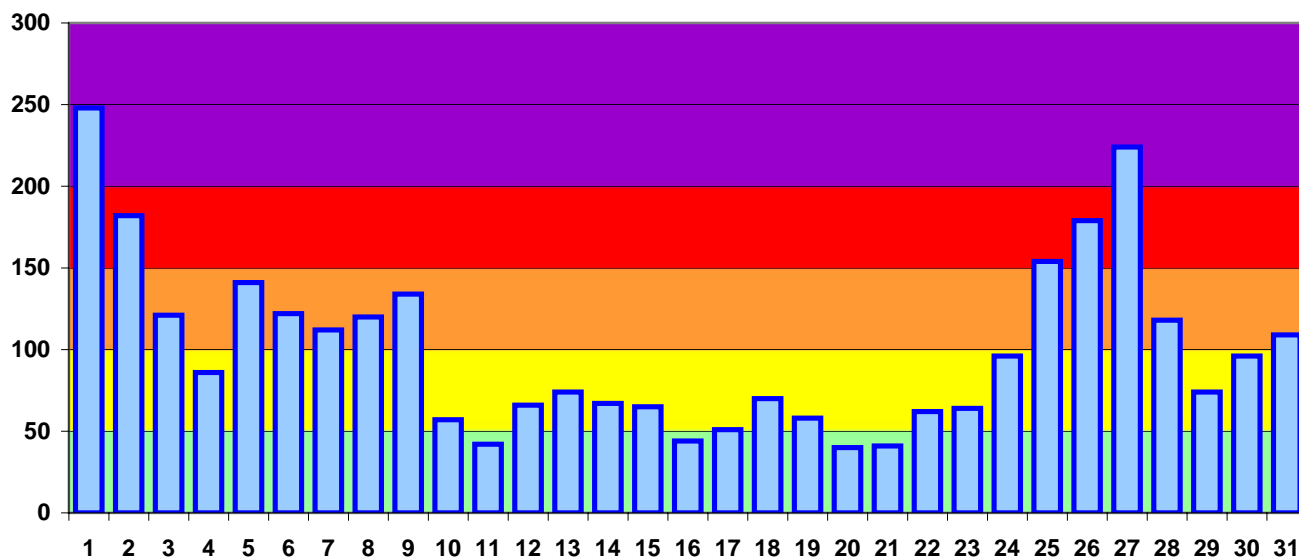


stazione Urbana di Traffico (UT)



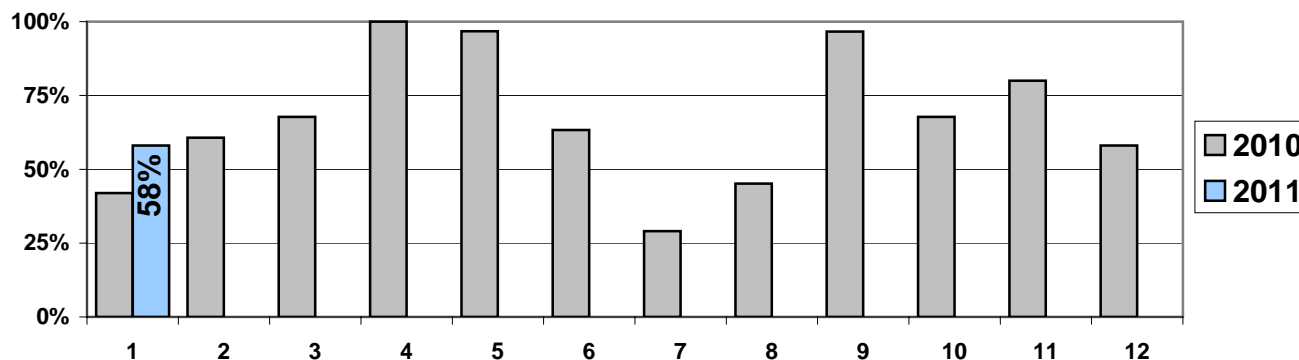
IQA - Indice di Qualità dell'aria di Arpa Emilia-Romagna

IQA: valore giornaliero dell'indice a Reggio Emilia



Qualità dell'aria	Valore indice	Cromatismo	N° di giorni nel mese	Dato %
Buona	<50	Verde	4	13%
Accettabile	50-99	Giallo	14	45%
Mediocre	100-149	Arancione	8	26%
Scadente	150-199	Rosso	3	10%
Pessima	>200	Purpureo	2	6%

% di giorni nel mese con qualità dell'aria buona o accettabile

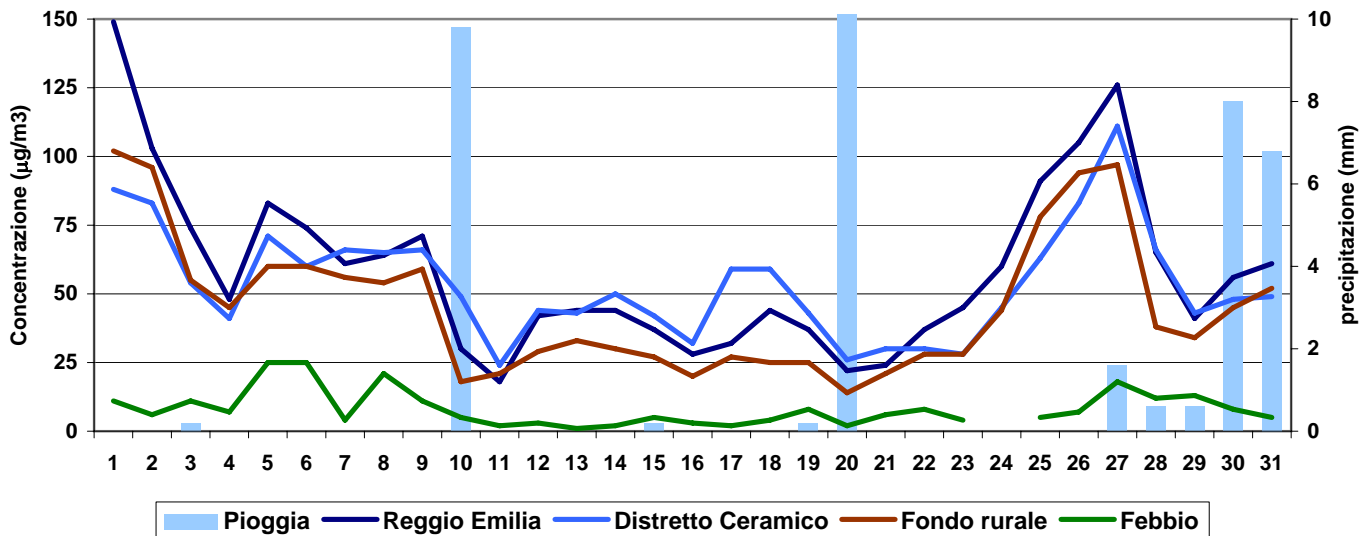


Dati di sintesi

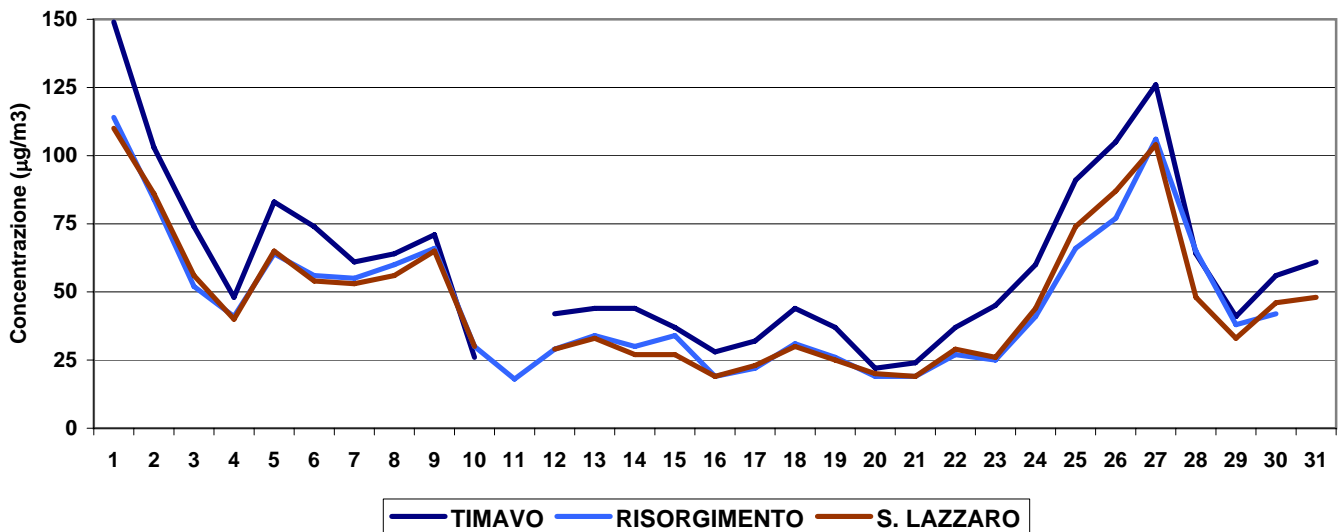
Giudizio complessivo del mese:	Mediocre
Numero di giornate nel mese con qualità dell'aria buona o accettabile:	18
Numero di gg di superamento del valore limite giornaliero per le PM10:	15
Numero di superamenti del valore limite orario per l'NO2:	0
Numero di superamenti del valore limite per la salute per l'ozono:	0
Trend rispetto all'anno precedente del mese oggetto di valutazione:	lieve miglioramento

PARTICOLATO FINE - PM10 - $\mu\text{g}/\text{m}^3$

Media giornaliera PM10



Media giornaliera PM10 - Città di Reggio Emilia

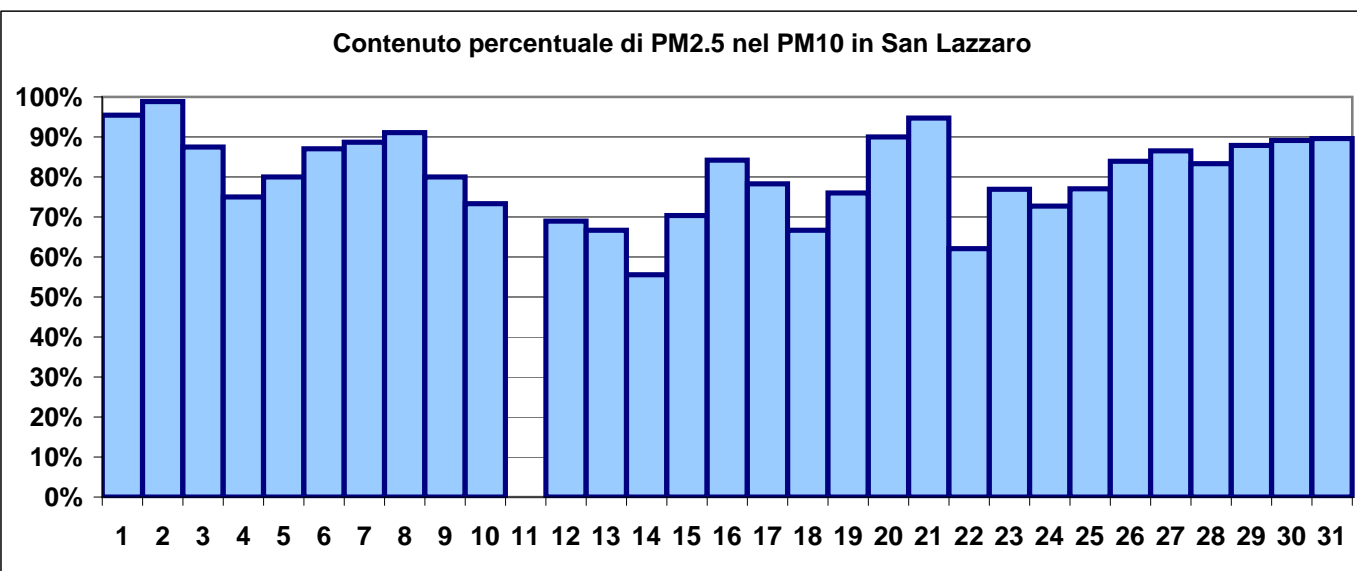
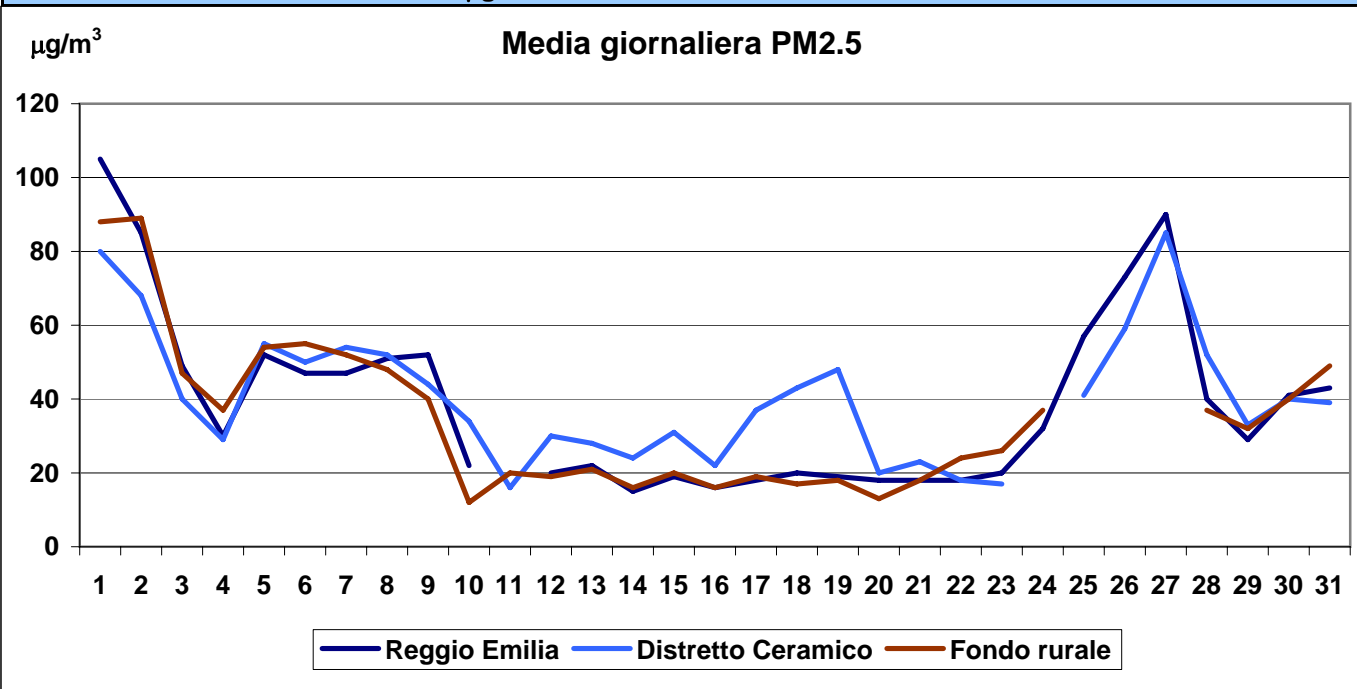


stazione	media	sup.	dati validi	(%)	min	max	50°	90°	95°	98°
REGGIO - V.le Timavo	60	15	30	97%	22	149	52	103	117	136
REGGIO - V.le Risorgimento	46	12	30	97%	18	114	40	78	96	109
REGGIO - S. Lazzaro	47	11	30	97%	19	110	42	86	96	107
CASALGRANDE	48	12	31	100%	21	111	43	77	81	94
CASTELLARANO	52	14	30	97%	24	105	50	74	86	95
GUASTALLA - San Rocco	46	12	31	100%	14	102	38	94	97	99
VILLA MINOZZO - Febbio	8	0	30	97%	<5	25	6	18	23	25

Legge di riferimento: 2008/50/CE e D.Lgs. 155/2010

Tipo di protezione	Valore limite	N. Sup./anno	Valori di UT (urban traffic)	
Valore limite di 24 ore per la protezione della salute umana	$50 \mu\text{g}/\text{m}^3$	35	super. nel mese	15
			superamenti nell'anno	15
Valore limite annuale per la protezione della salute umana	$40 \mu\text{g}/\text{m}^3$		media nel mese	60
			media nell'anno parziale	60

PARTICOLATO FINE - PM2.5 - $\mu\text{g}/\text{m}^3$



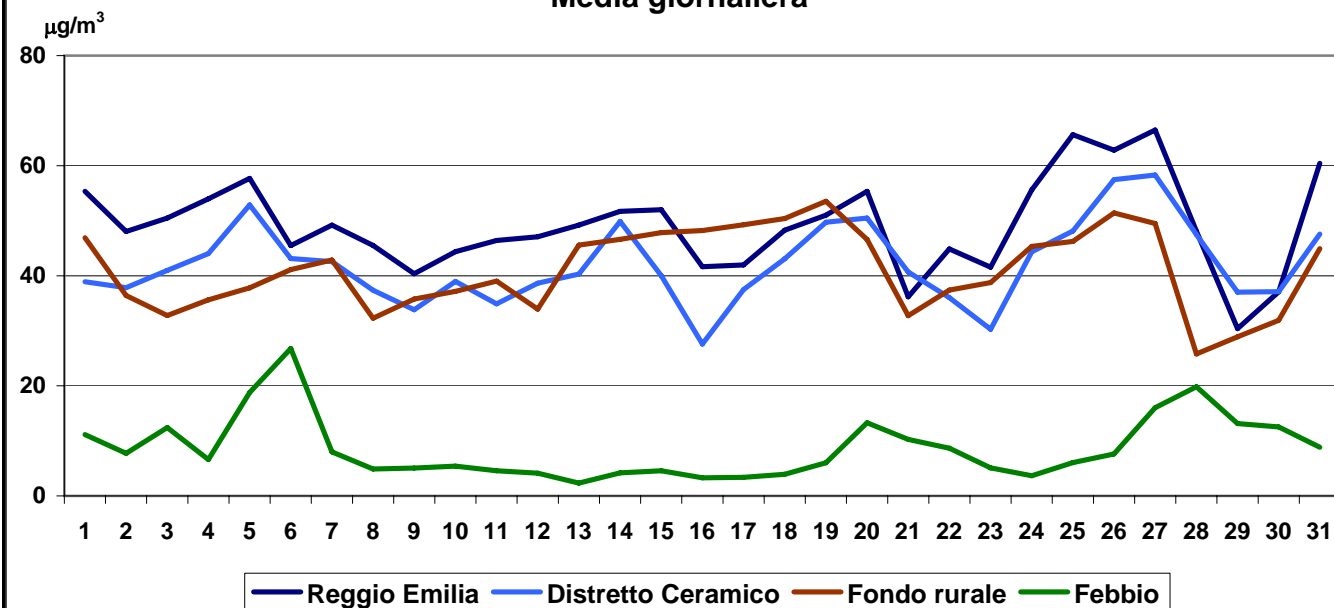
stazione	media	dati validi	(%)	min	max	50°	90°	95°	98°
REGGIO - S. Lazzaro	39	30	97%	15	105	31	74	88	96
CASTELLARANO	40	30	97%	16	85	40	60	75	82
GUASTALLA - San Rocco	36	29	94%	12	89	32	60	85	88

Legge di riferimento: 2008/50/CE e D.Lgs. 155/2010

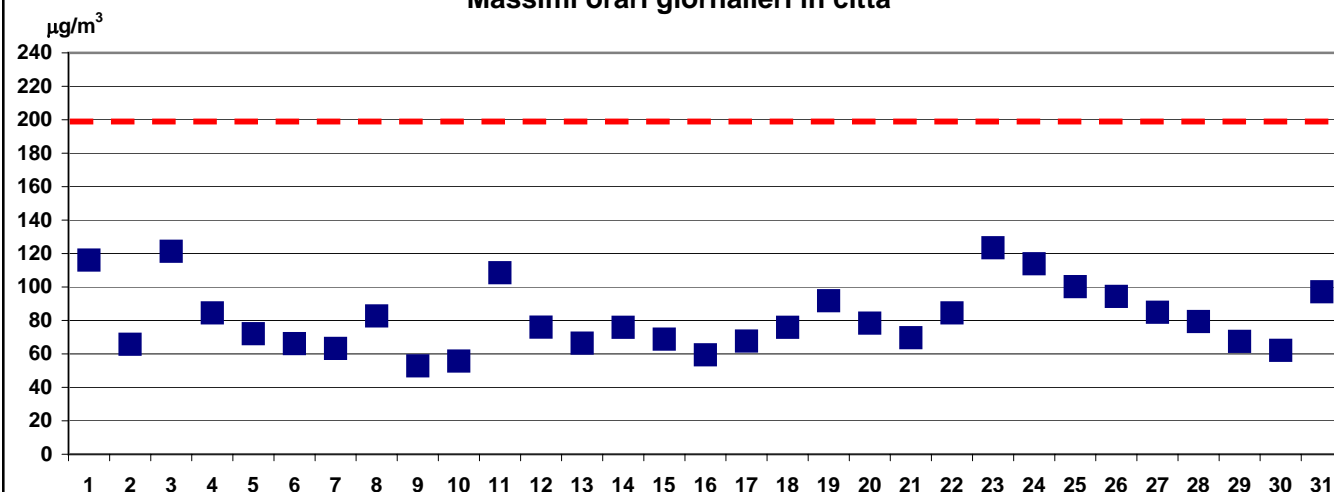
Tipo di protezione	Valore limite	N. Sup./anno	Valori di UB (urban background)				
Valore limite annuale per la protezione della salute umana	25 $\mu\text{g}/\text{m}^3$		<table border="1"> <tr> <td>media nel mese</td> <td>39</td> <td>media nell'anno parziale</td> <td>39</td> </tr> </table>	media nel mese	39	media nell'anno parziale	39
media nel mese	39	media nell'anno parziale	39				

BIOSSIDO DI AZOTO - NO₂ - µg/m³

Media giornaliera



Massimi orari giornalieri in città

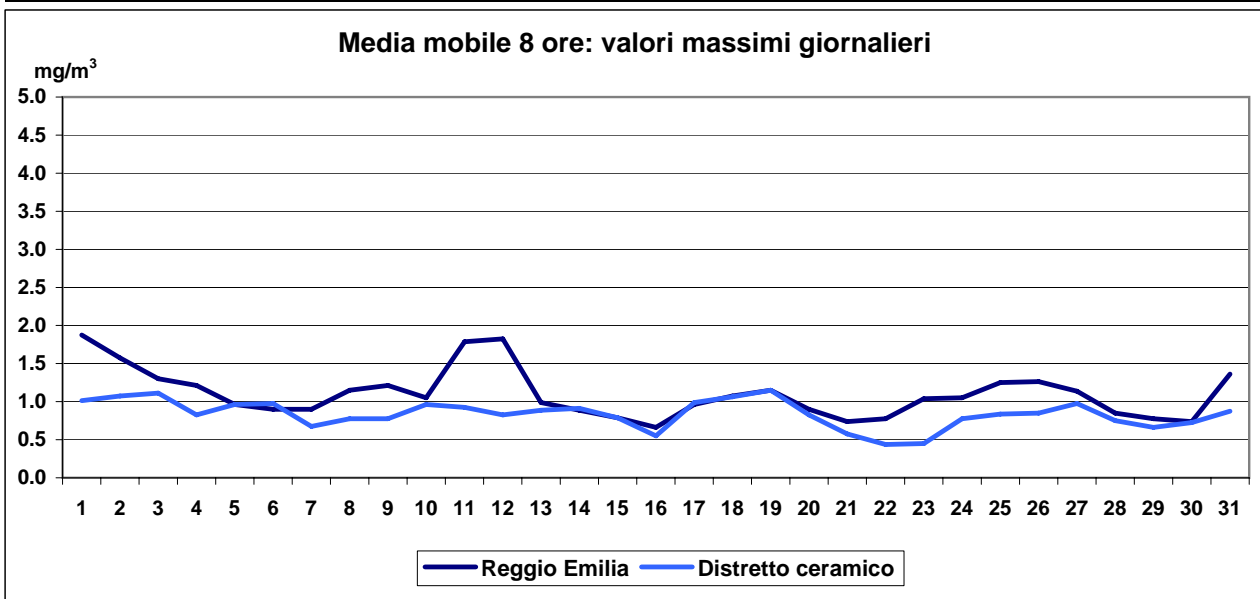


stazione	media	sup	dati validi	(%)	min	max	50°	90°	95°	98°
REGGIO - V.le Timavo	54	0	736	99%	16	123	53	74	81	91
REGGIO - V.le Risorgimento	50	0	703	94%	<12	114	50	70	77	88
REGGIO - S. Lazzaro	44	0	744	100%	<12	97	45	62	71	77
CASALGRANDE	45	0	744	100%	20	87	44	63	69	77
CASTELLARANO	39	0	628	84%	14	92	37	58	63	75
GUASTALLA - San Rocco	41	0	744	100%	<12	77	41	53	56	60
VILLA MINOZZO - Febbio	<12	0	739	99%	<12	44	<12	17	24	31

Legge di riferimento: 2008/50/CE e D.Lgs. 155/2010

Tipo di protezione	Valore limite	N. Sup./anno	Valori di UT (urban traffic)	
Valore limite orario per la protezione della salute umana	200 µg/m ³ NO ₂	18	super. mese	0
Valore limite annuale per la protezione della salute umana	40 µg/m ³ NO ₂		media mese	54
			superamenti nell'anno	0
			media annuale	54

MONOSSIDO DI CARBONIO - CO - mg/m³

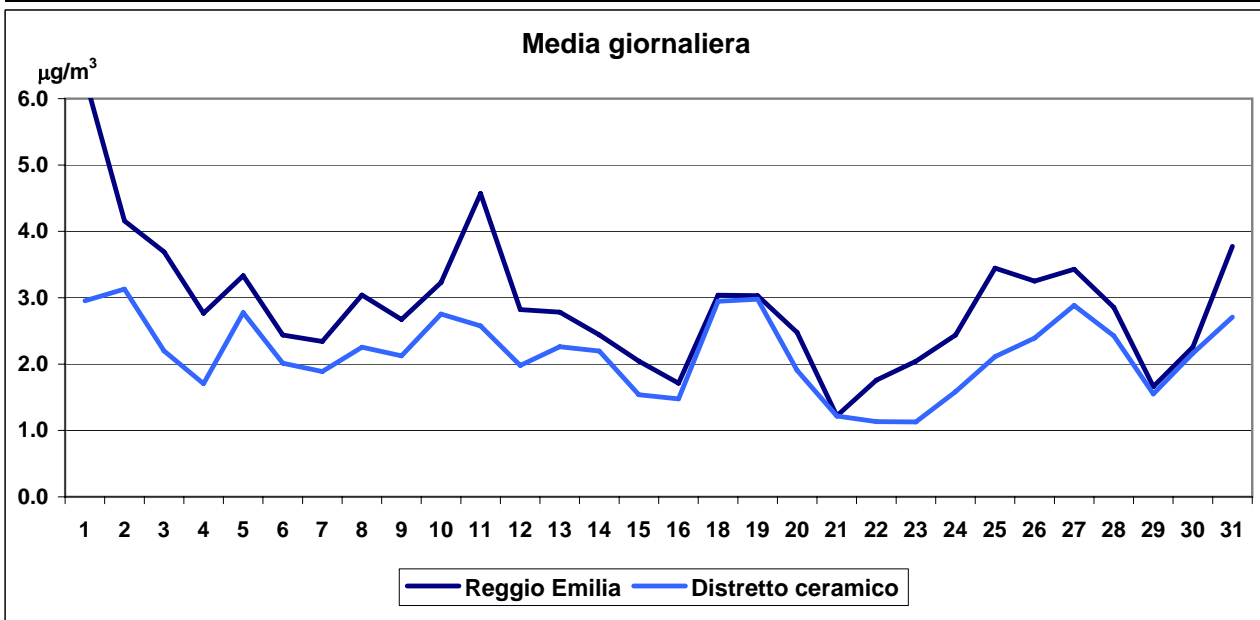


stazione	media	sup	dati validi	(%)	min	max	50°	90°	95°	98°
REGGIO - V.le Timavo	0.8	0	737	99%	<0.6	1.9	0.8	1.1	1.2	1.4
CASALGRANDE	0.7	0	744	100%	<0.6	1.2	0.7	0.9	1.0	1.1

Legge di riferimento: 2008/50/CE e D.Lgs. 155/2010

Tipo di protezione	Valore limite	N. Sup./anno	Valori di UT (urban traffic)
Valore limite per la protezione della salute umana	10 mg/m ³ media su 8 ore		max mese 1.9 superamenti nell'anno 0

BENZENE - C₆H₆ - µg/m³

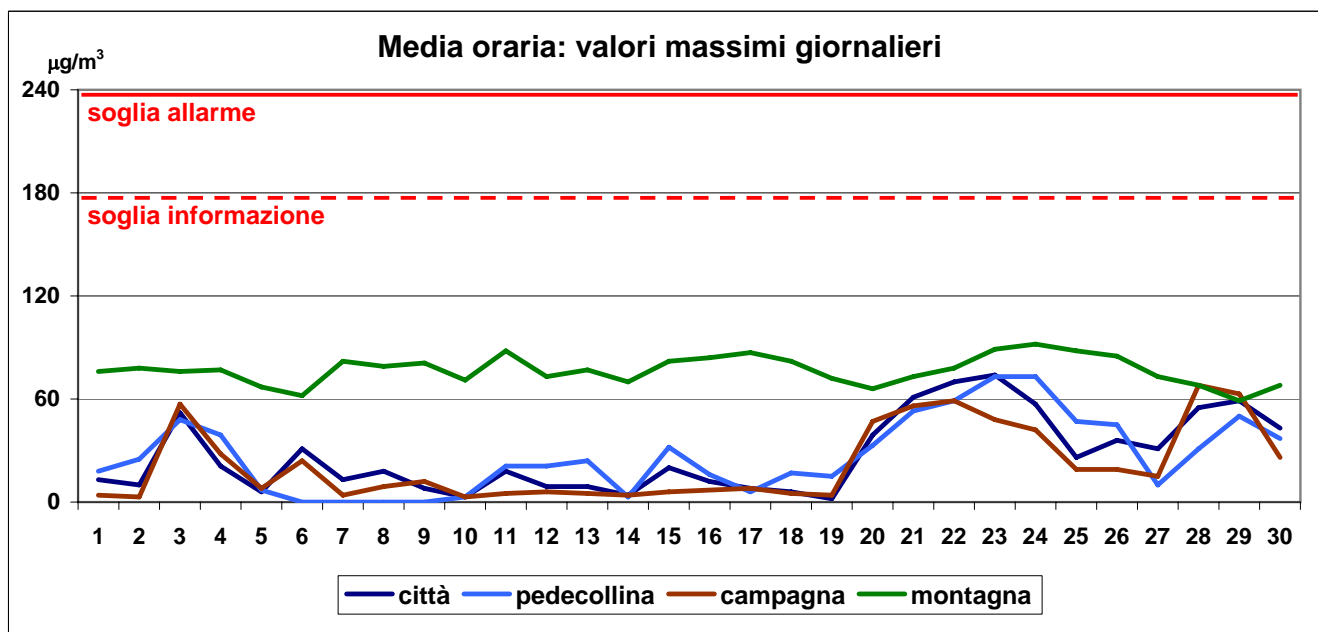
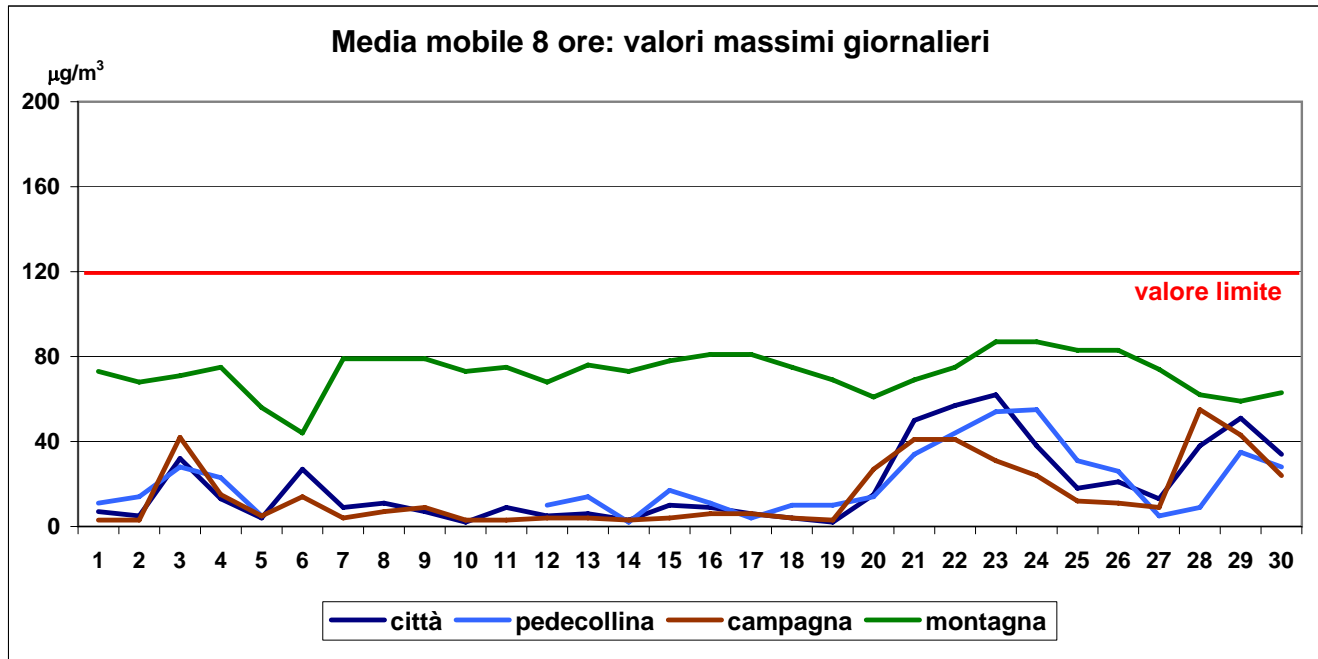


stazione	media	dati validi	(%)	min	max	50°	90°	95°	98°
REGGIO - V.le Timavo	2.9	736	99%	1.2	6.3	2.8	3.8	4.4	5.3
CASALGRANDE	2.2	741	100%	1.1	3.1	2.2	2.9	3.0	3.0

Legge di riferimento: 2008/50/CE e D.Lgs. 155/2010

Tipo di protezione	Valore limite	N. Sup./anno	Valori di UT (urban traffic)
Valore limite annuale per la protezione della salute umana	5 µg/m ³		media mese 2.9 annuale parziale 2.9

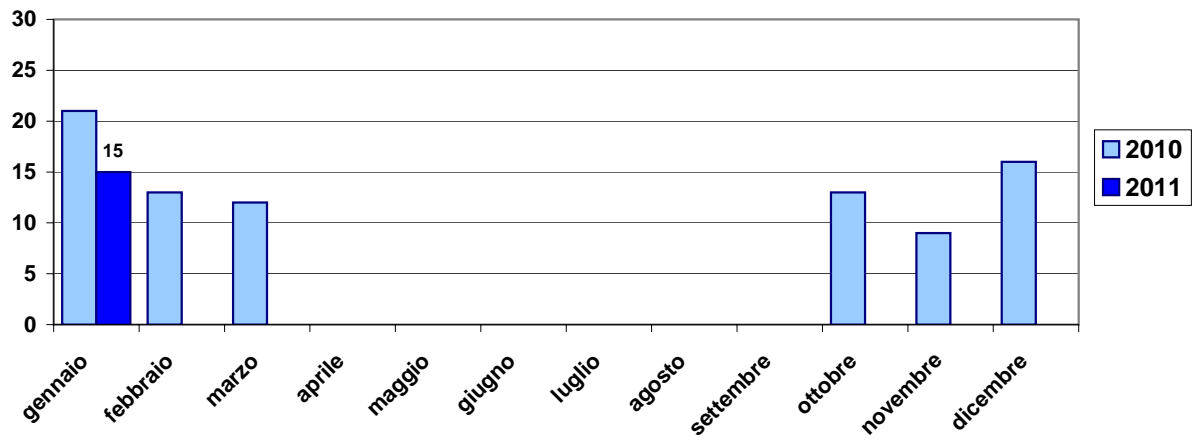
OZONO - O₃ - µg/m³



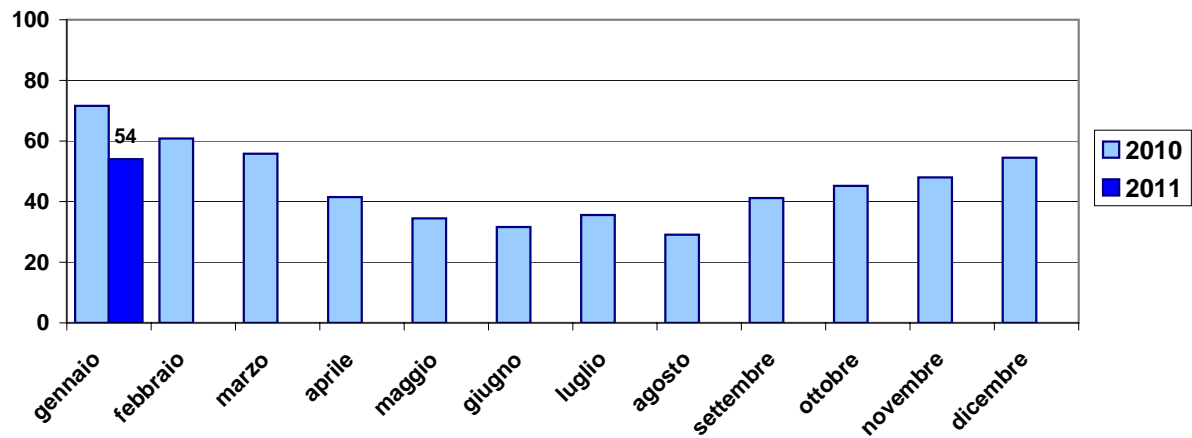
stazione	media	sup 120	dati validi	(%)	min	max	50°	90°	95°	98°
REGGIO - S. Lazzaro	10	0	744	100%	<10	74	<10	32	43	58
CASTELLARANO	12	0	605	81%	<10	73	<10	35	42	53
GUASTALLA - San Rocco	<10	0	736	99%	<10	68	<10	23	39	51
VILLA MINOZZO - Febbio	64	0	737	99%	<10	92	67	81	83	86

Legge di riferimento: 2008/50/CE e D.Lgs. 155/2010						
Tipo di protezione	Valore limite	N. Sup./anno	Superamenti registrati a Reggio:			
Valore bersaglio per la protezione della salute umana	120 µg/m ³ come media mobile 8 ore	25	giorni nel mese	0	giorni nell'anno	0
Soglia di informazione	180 µg/m ³ come media oraria		giorni nel mese	0	giorni nell'anno	0
Soglia di allarme	240 µg/m ³ come media oraria		giorni nel mese	0	giorni nell'anno	0

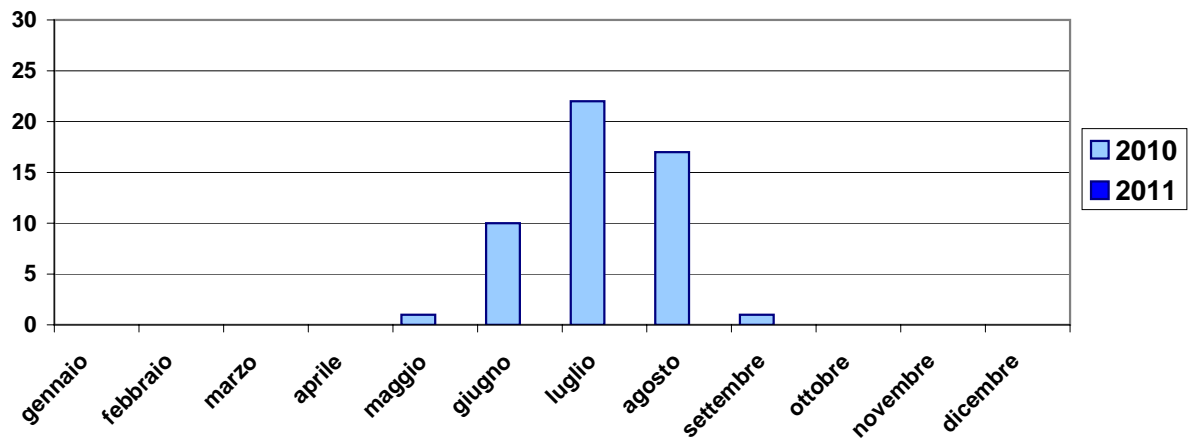
PARTICOLATO FINE - PM10 - N° superamenti mensili del valore limite in Viale Timavo



BIOSSIDO DI AZOTO - NO₂ - µg/m³ - Medie mensili Viale Timavo



OZONO - O₃ - N° superamenti mensili del valore limite in San Lazzaro



Benzene - C₆H₆ - µg/m³ - Medie mensili V.le Timavo

