

Regolamento REACH - BPL Prospettive e Progetti ArpaER Bologna, 20 giugno 2011

Quadro delle competenze dell'Unità Operativa di Biologia Ambientale
della Sezione provinciale di Ravenna

1

Presentazione dell'Unità Operativa

2

Attività

3

Test ecotossicologici

4

RECh/BPL e centro di saggio BISANZIO

5

Attività future

ARPA EMILIA ROMAGNA Sezione Provinciale di Ravenna

Unità Operativa Biologia Ambientale

Composta da:

- 1 Biologo Dirigente
- 1 Biologo del comparto
- 2 Tecnici di laboratorio
- 1 Biologo tirocinante

ATTIVITA'

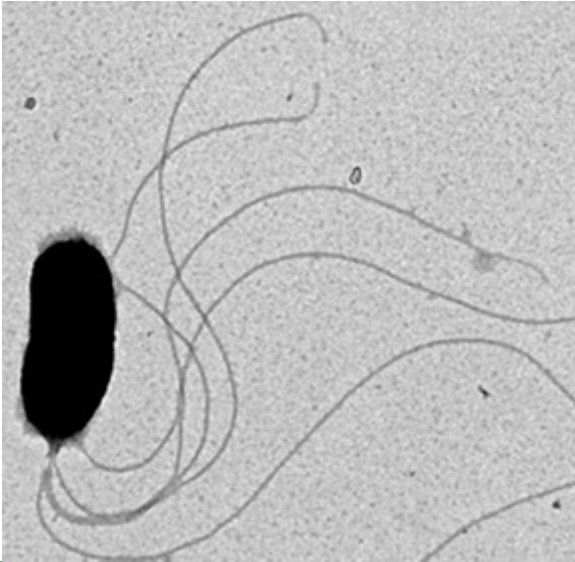
Le attività dell'Unità Operativa riguardano diverse tematiche e in particolare

- ❖ Microbiologia ambientale
- ❖ Monitoraggio biologico
- ❖ Test ecotossicologici

TEST ECOTOSSICOLOGICI

- Test di tossicità acuta a 24 ore con *Daphnia magna* – APAT CNR IRSA 8020 – Man. 29:2003
- Test di tossicità acuta a 48 ore con *Daphnia magna* – Dir. CEE 67/548 e succ. modifiche
- Test di tossicità acuta con batteri bioluminescenti (*Vibrio fischeri*) – ISO 11348-3
- Test di germinazione e allungamento radicale – UNICHIM 1651/2003
- Test algale

Vibrio fischeri



Daphnia Magna



Selenastrum capricornutum / *Pseudokirchneriella subcapitata*



Test di germinazione e allungamento radicale



Il test di tossicità acuta a 24 ore con *Daphnia magna* secondo il metodo APAT CNR IRSA 8020 – Man. 29:2003 è da anni accreditato presso
ACCREDIA

Dal 2008 la Sezione Prov. di Ravenna organizza un
interconfronto nazionale su questo test
Quest'anno i laboratori aderenti sono 23

INTERCONFRONTO NAZIONALE SUL METODO APAT CNR IRSA 8020 – Man. 29:2003

La Sezione Prov. di Ravenna gestisce:

- Organizzazione
- Invio dei protocolli
- Raccolta dati
- Elaborazione statistica
- Invio dei risultati

INTERCONFRONTO NAZIONALE SUL METODO APAT CNR IRSA 8020 – Man. 29:2003

- Determinazione della EC50 a 24 e 48 ore dei composti indicati nel protocollo
- Percentuale di immobilizzazione a 24 ore di concentrazioni di un tossico di riferimento

da quest'anno sarà inserito
nell'interconfronto anche il test con batteri
bioluminescenti

REACH/BPL

Dall'inizio del 2011 sono stati testati

- ✓ Circa 100 campioni di rifiuti liquidi ed elutriati di rifiuti solidi con il test statico di tossicità acuta a 48 ore con *Daphnia magna*
- ✓ Diversi prodotti da utilizzare nel trattamento delle deiezioni animali con una batteria di test composta da *Daphnia magna* (test a 48 ore), batteri bioluminescenti e test di germinazione e allungamento radicale
- ✓ Nei prossimi mesi inizieranno i primi test relativi al Progetto SUPERSITO

All'interno dell'Unità Operativa, in collaborazione con altri settori della Sezione Provinciale e in relazione all'attività REACH/BPL, è stato creato il Centro di saggio

BISANZIO

le cui finalità a breve scadenza sono...

Certificazione in BPL del test di tossicità con Daphnia magna secondo le

- Linee Guida OECD N° 202 – Daphnia sp.,
Acute Immobilisation Test

...e in un secondo tempo, la certificazione in BPL
dei test indicati nelle

- ✓ Linee Guida OECD N° 211 – Daphnia
Reproduction Test
- ✓ Linee Guida OECD N° 201 – Freshwater Alga
and Cyanobacteria, Growth Inhibition Test

Grazie per l'attenzione!

