

Rapporto sintetico mensile sulla qualità dell'aria

Lunedì	Martedì	Mercoledì	Giovedì	Venerdì	Sabato	Domenica
	1	2	3	4	5	6
7	8	9	10	11	12	13
14	15	16	17	18	19	20
21	22	23	24	25	26	27
28						
Legenda: ● Buona ● Accettabile ● Mediocre ● Scadente ● Pessima						

Febbraio 2011

La rete di monitoraggio regionale in provincia di Reggio Emilia

Febbio di Villa Minozzo



stazione Rurale di Fondo (RB)

San Rocco di Guastalla



stazione Rurale di Fondo (RB)

Castellarano



stazione Suburbana di Fondo (SB)

Casalgrande



stazione Suburbana di Traffico (ST)

San Lazzaro (Reggio Emilia)



stazione Urbana di Fondo (UB)

V.le Risorgimento (Reggio Emilia)



stazione Urbana di Fondo (UB)

V.le Timavo (Reggio Emilia)

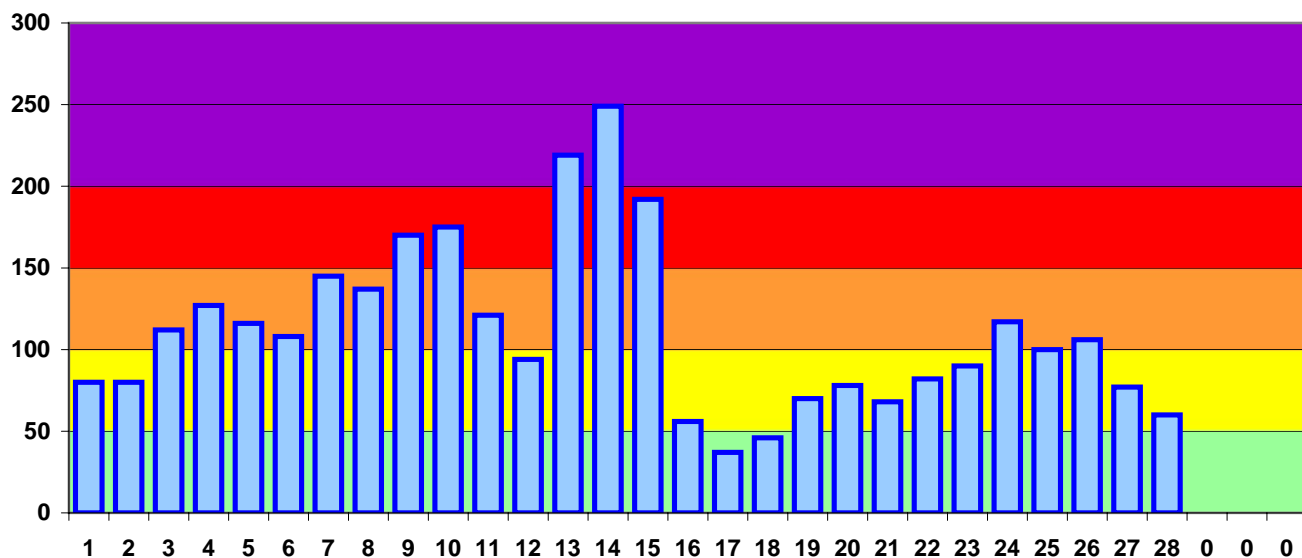


stazione Urbana di Traffico (UT)



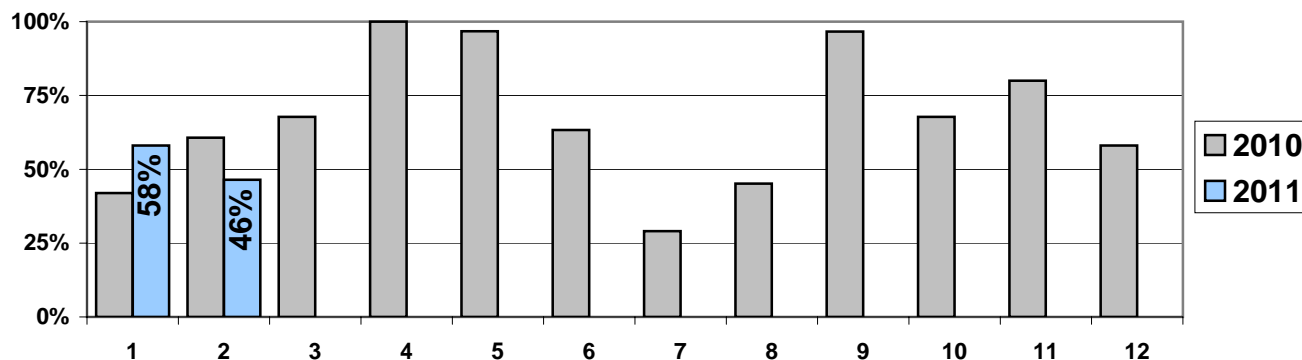
IQA - Indice di Qualità dell'aria di Arpa Emilia-Romagna

IQA: valore giornaliero dell'indice a Reggio Emilia



Qualità dell'aria	Valore indice	Cromatismo	N° di giorni nel mese	Dato %
Buona	<50	Verde	2	7%
Accettabile	50-99	Giallo	11	39%
Mediocre	100-149	Arancione	10	36%
Scadente	150-199	Rosso	3	11%
Pessima	>200	Purpureo	2	7%

% di giorni nel mese con qualità dell'aria buona o accettabile

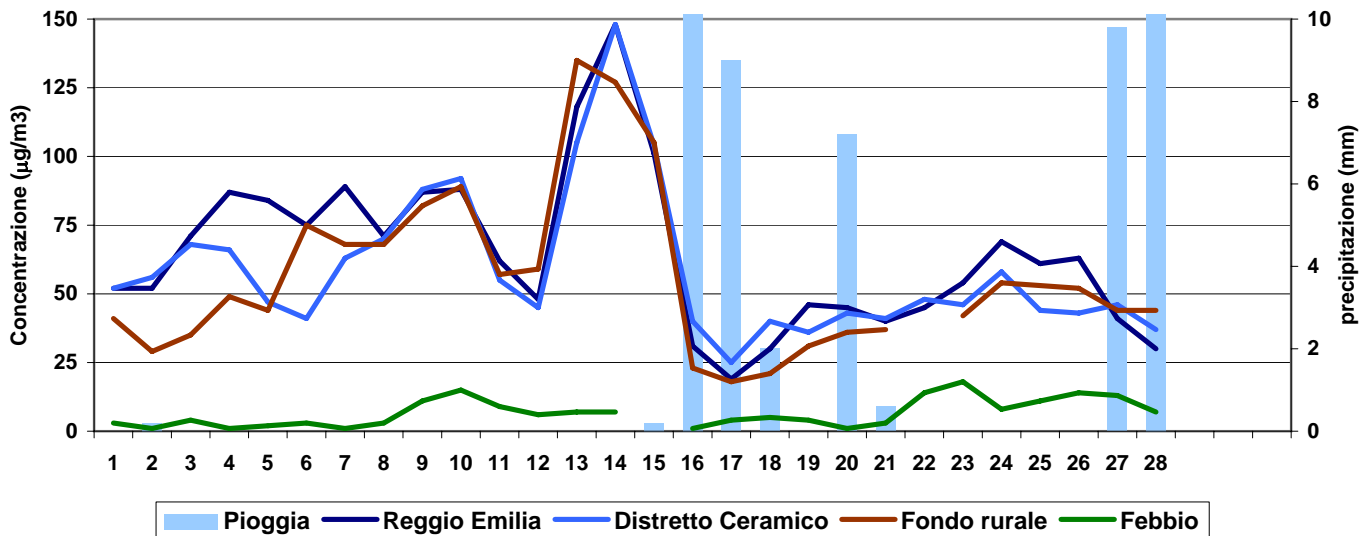


Dati di sintesi

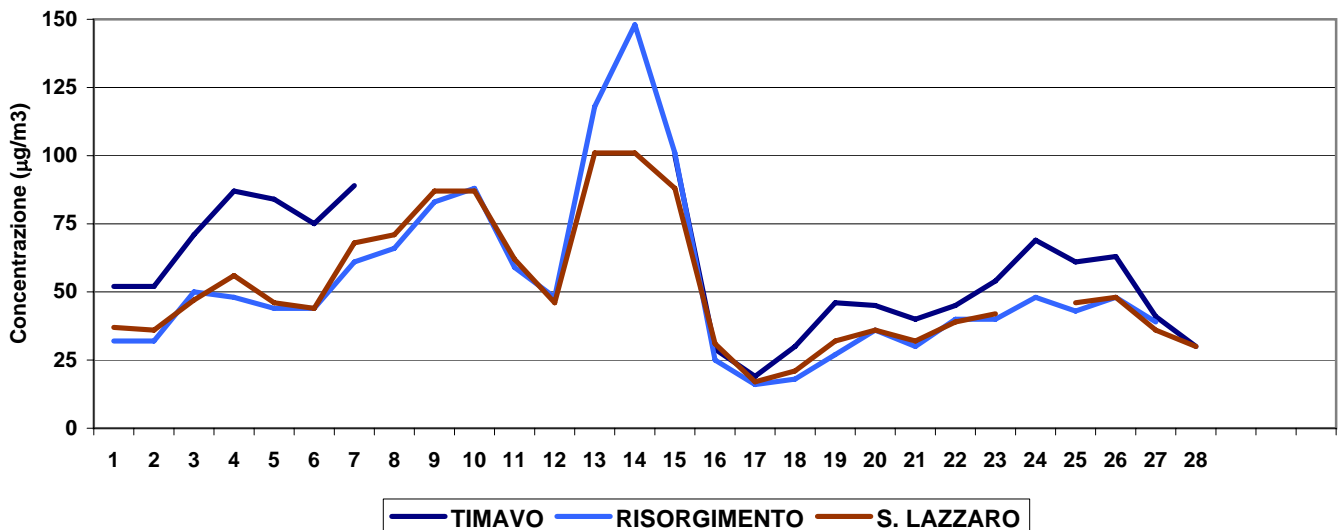
Giudizio complessivo del mese:	Mediocre
Numero di giornate nel mese con qualità dell'aria buona o accettabile:	13
Numero di gg di superamento del valore limite giornaliero per le PM10:	12
Numero di superamenti del valore limite orario per l'NO2:	0
Numero di superamenti del valore limite per la salute per l'ozono:	0
Trend rispetto all'anno precedente del mese oggetto di valutazione:	lieve peggioramento

PARTICOLATO FINE - PM10 - $\mu\text{g}/\text{m}^3$

Media giornaliera PM10



Media giornaliera PM10 - Città di Reggio Emilia

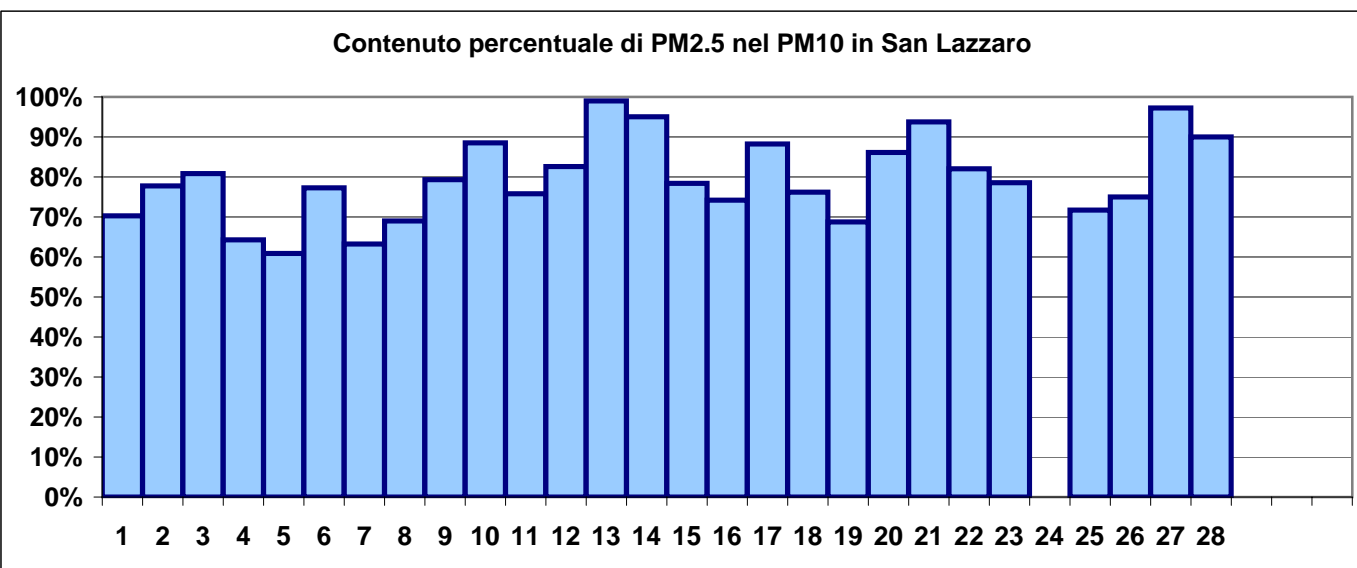
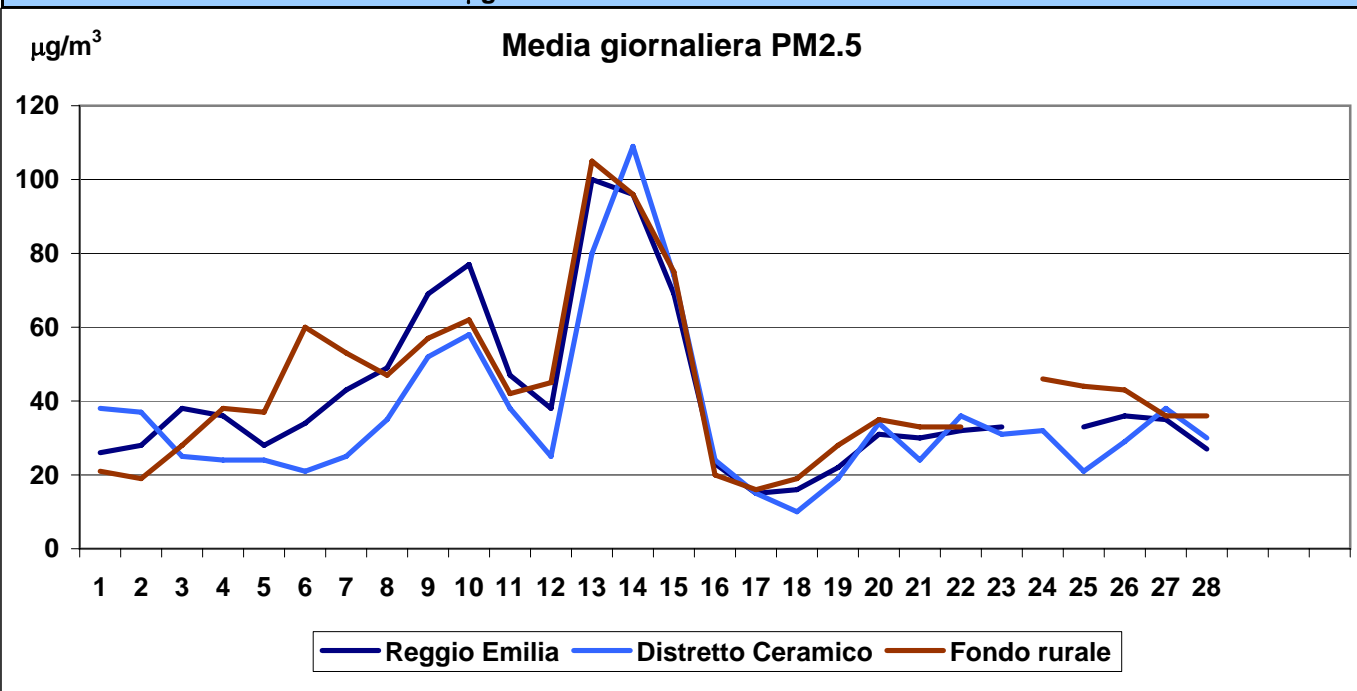


stazione	media	sup.	dati validi	(%)	min	max	50°	90°	95°	98°
REGGIO - V.le Timavo	56	12	21	75%	19	100	52	87	89	96
REGGIO - V.le Risorgimento	53	8	27	96%	16	148	44	93	113	132
REGGIO - S. Lazzaro	51	9	27	96%	17	101	46	87	97	101
CASALGRANDE	57	12	28	100%	20	136	46	94	103	119
CASTELLARANO	50	9	27	96%	16	148	43	88	103	125
GUASTALLA - San Rocco	56	13	27	96%	18	135	49	95	120	131
VILLA MINOZZO - Febbio	7	0	27	96%	<5	18	5	14	15	16

Legge di riferimento: 2008/50/CE e D.Lgs. 155/2010

Tipo di protezione	Valore limite	N. Sup./anno	Valori di UT (urban traffic)	
Valore limite di 24 ore per la protezione della salute umana	50 $\mu\text{g}/\text{m}^3$	35	super. nel mese	12
			superamenti nell'anno	27
Valore limite annuale per la protezione della salute umana	40 $\mu\text{g}/\text{m}^3$		media nel mese	56
			media nell'anno parziale	58

PARTICOLATO FINE - PM2.5 - $\mu\text{g}/\text{m}^3$



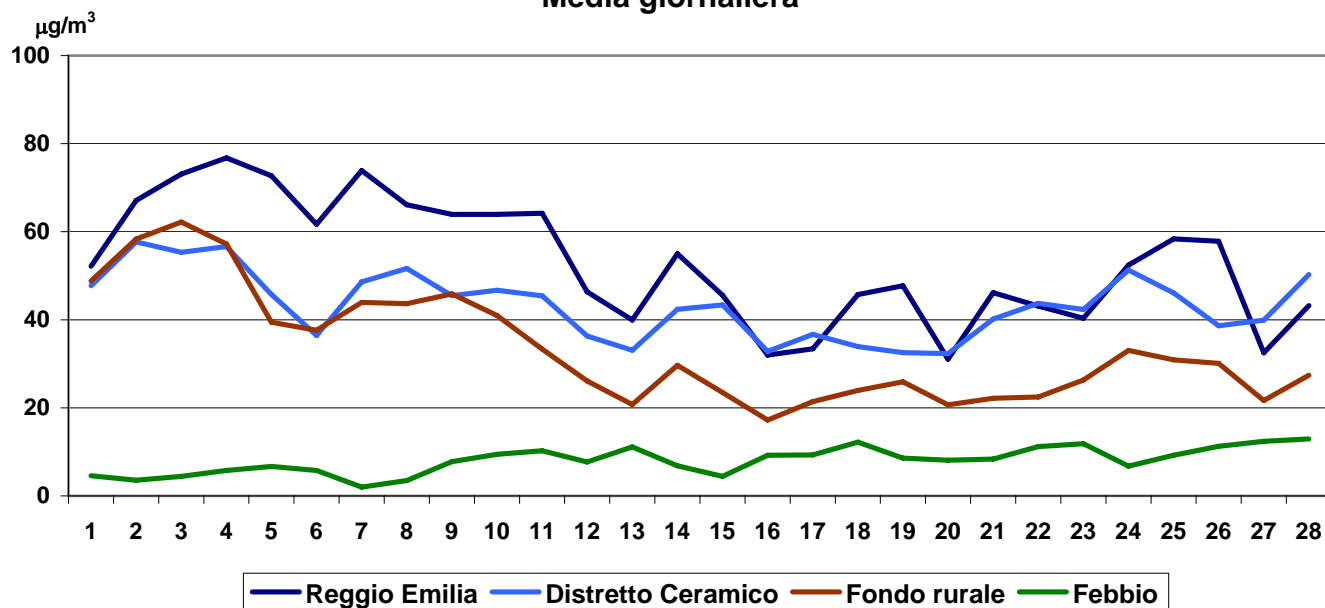
stazione	media	dati validi	(%)	min	max	50°	90°	95°	98°
REGGIO - S. Lazzaro	41	27	96%	15	100	34	72	90	98
CASTELLARANO	36	28	100%	10	109	31	63	78	93
GUASTALLA - San Rocco	43	27	96%	16	105	38	67	90	100

Legge di riferimento: 2008/50/CE e D.Lgs. 155/2010

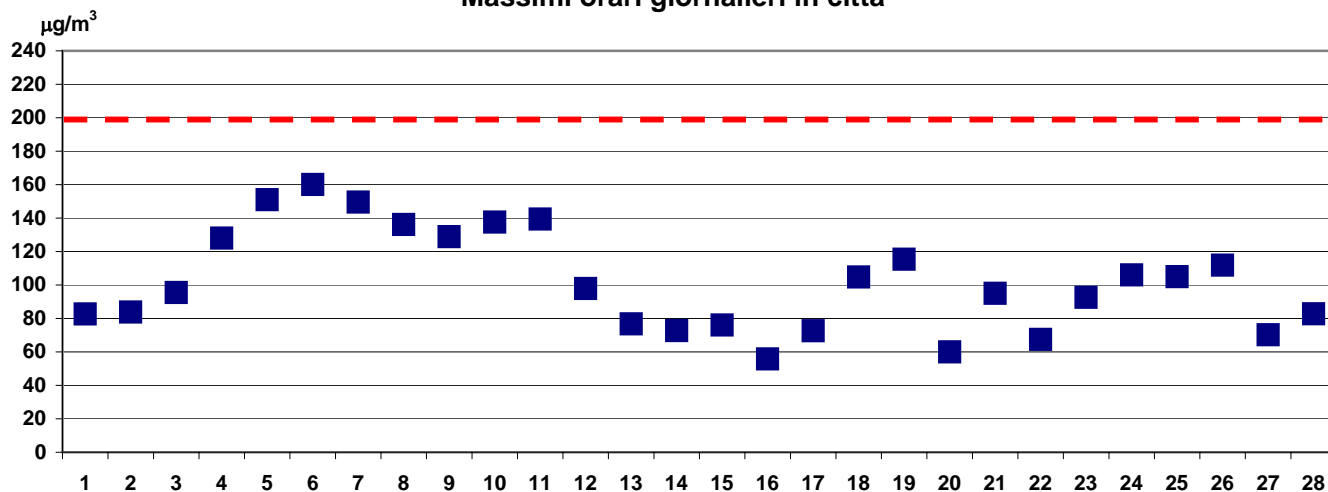
Tipo di protezione	Valore limite	N. Sup./anno	Valori di UB (urban background)
Valore limite annuale per la protezione della salute umana	25 $\mu\text{g}/\text{m}^3$		media nel mese: 41 media nell'anno parziale: 40

BIOSSIDO DI AZOTO - NO₂ - µg/m³

Media giornaliera



Massimi orari giornalieri in città

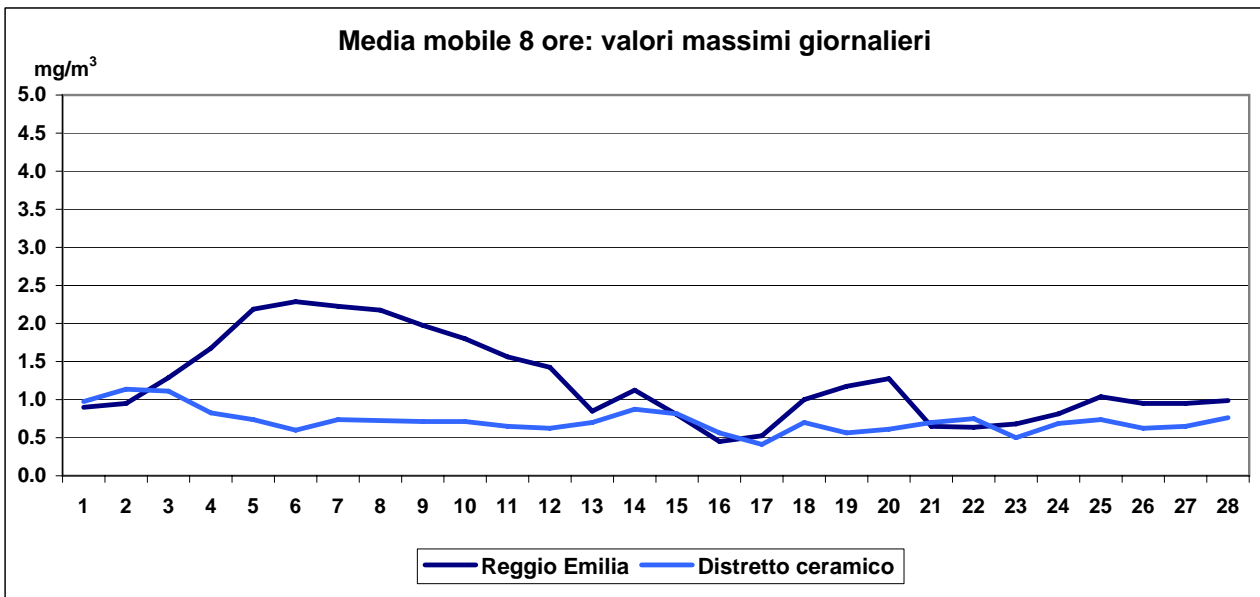


stazione	media	sup	dati validi	(%)	min	max	50°	90°	95°	98°
REGGIO - V.le Timavo	61	0	661	98%	15	160	57	93	105	123
REGGIO - V.le Risorgimento	55	0	606	90%	16	138	50	88	102	117
REGGIO - S. Lazzaro	45	0	666	99%	<12	121	42	75	85	97
CASALGRANDE	51	0	666	99%	19	106	48	75	83	89
CASTELLARANO	35	0	651	97%	<12	81	33	53	60	71
GUASTALLA - San Rocco	34	0	641	95%	<12	77	32	58	62	65
VILLA MINOZZO - Febbio	<12	0	665	99%	<12	47	<12	15	19	24

Legge di riferimento: 2008/50/CE e D.Lgs. 155/2010

Tipo di protezione	Valore limite	N. Sup./anno	Valori di UT (urban traffic)	
Valore limite orario per la protezione della salute umana	200 µg/m ³ NO ₂	18	super. mese	0
Valore limite annuale per la protezione della salute umana	40 µg/m ³ NO ₂		superamenti nell'anno	0
			media mese	61
			media annuale	58

MONOSSIDO DI CARBONIO - CO - mg/m³

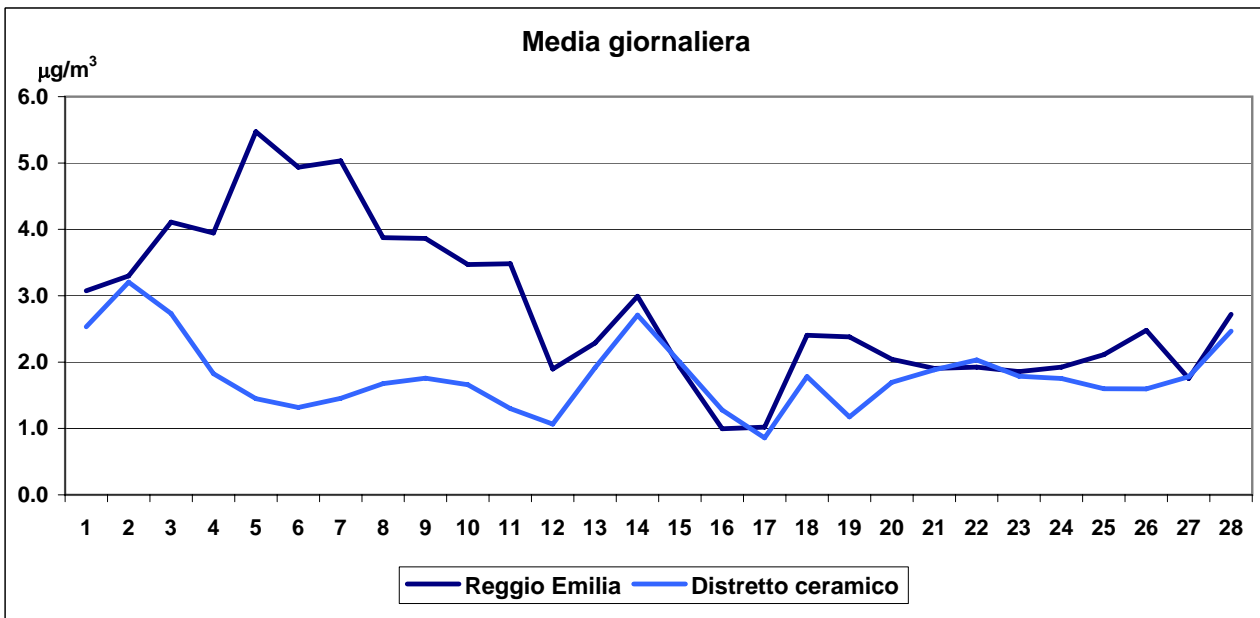


stazione	media	sup	dati validi	(%)	min	max	50°	90°	95°	98°
REGGIO - V.le Timavo	0.8	0	666	99%	<0.6	2.3	0.8	1.3	1.7	2.0
CASALGRANDE	<0.6	0	669	100%	<0.6	1.1	<0.6	0.8	0.9	1.0

Legge di riferimento: 2008/50/CE e D.Lgs. 155/2010

Tipo di protezione	Valore limite	N. Sup./anno	Valori di UT (urban traffic)
Valore limite per la protezione della salute umana	10 mg/m ³ media su 8 ore		max mese 2.3 superamenti nell'anno 0

BENZENE - C₆H₆ - µg/m³

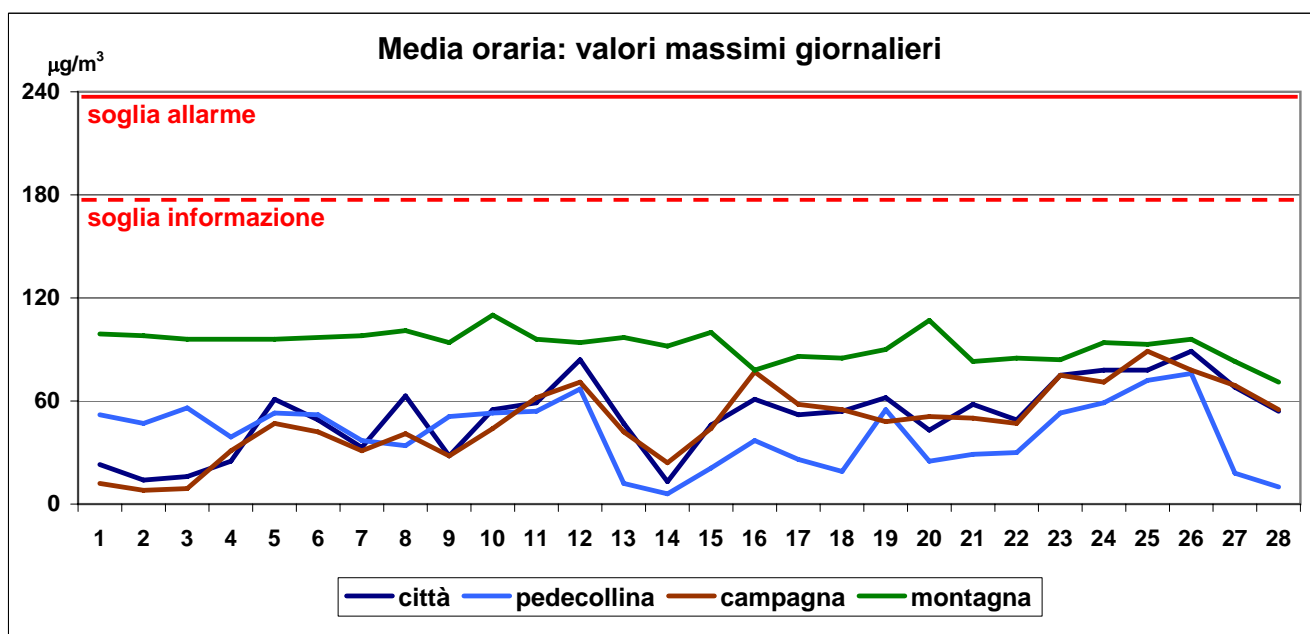
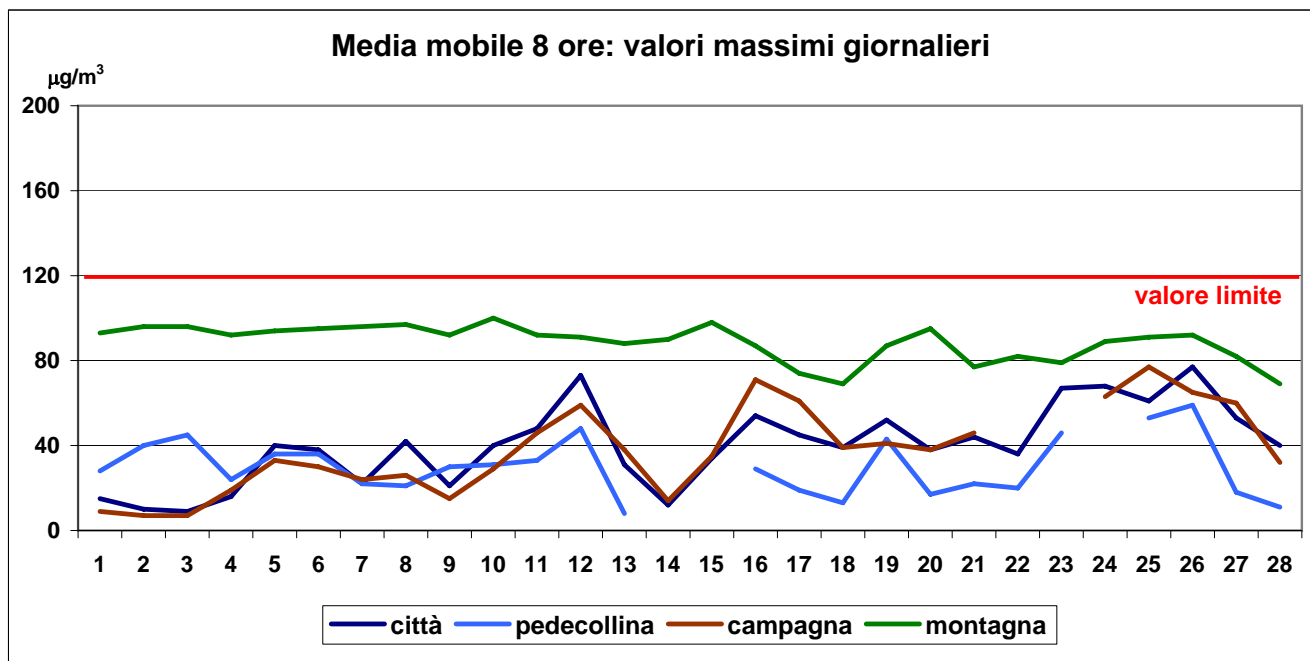


stazione	media	sup	dati validi	(%)	min	max	50°	90°	95°	98°
REGGIO - V.le Timavo	2.8		667	99%	1.0	5.5	2.4	4.4	5.0	5.2
CASALGRANDE	1.8		668	99%	0.9	3.2	1.8	2.6	2.7	2.9

Legge di riferimento: 2008/50/CE e D.Lgs. 155/2010

Tipo di protezione	Valore limite	N. Sup./anno	Valori di UT (urban traffic)
Valore limite annuale per la protezione della salute umana	5 µg/m ³		media mese 2.8 annuale parziale 2.9

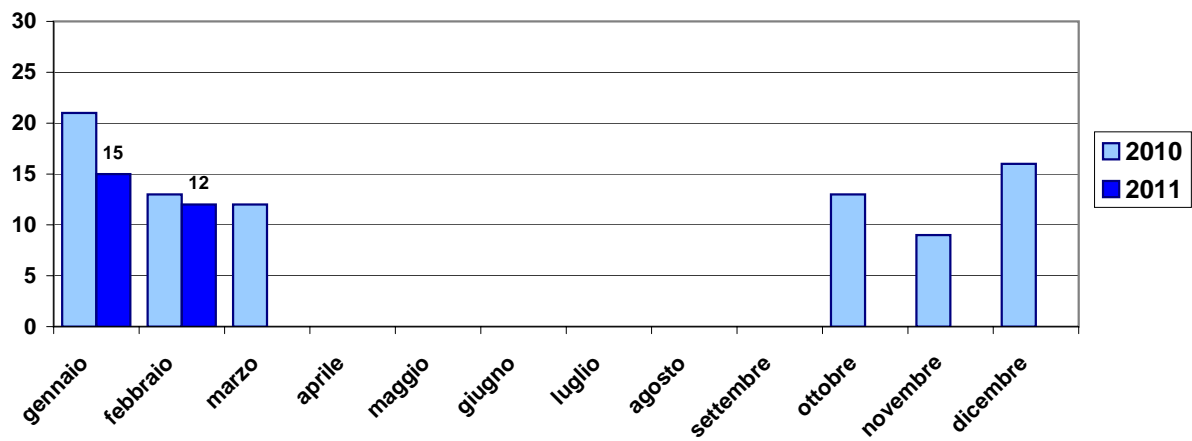
OZONO - O₃ - µg/m³



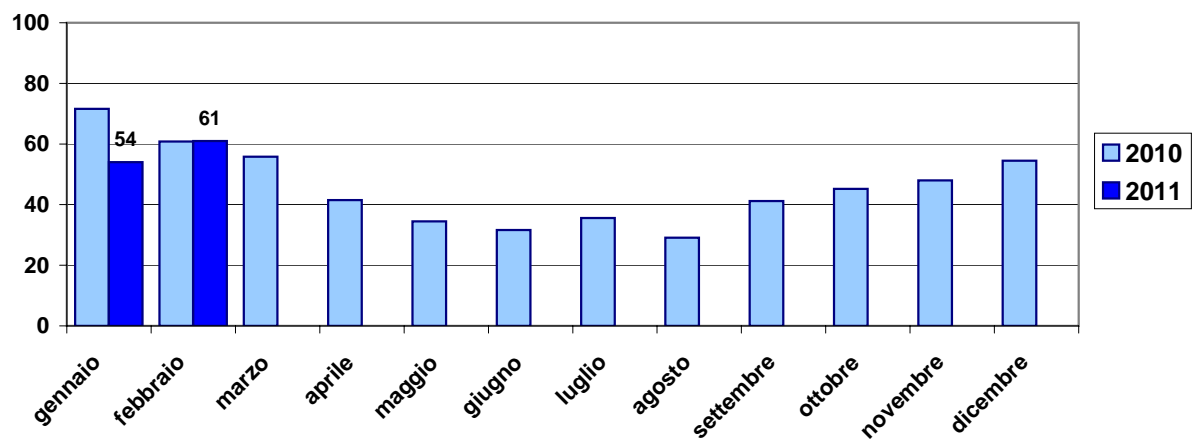
stazione	media	sup 120	dati validi	(%)	min	max	50°	90°	95°	98°
REGGIO - S. Lazzaro	21	0	668	99%	<10	89	11	52	61	76
CASTELLARANO	16	0	609	91%	<10	76	11	40	51	57
GUASTALLA - San Rocco	20	0	642	96%	<10	89	14	50	63	72
VILLA MINOZZO - Febbio	81	0	667	99%	37	110	84	95	97	99

Legge di riferimento: 2008/50/CE e D.Lgs. 155/2010						
Tipo di protezione	Valore limite	N. Sup./anno	Superamenti registrati a Reggio:			
Valore bersaglio per la protezione della salute umana	120 µg/m ³ come media mobile 8 ore	25	giorni nel mese	0	giorni nell'anno	0
Soglia di informazione	180 µg/m ³ come media oraria		giorni nel mese	0	giorni nell'anno	0
Soglia di allarme	240 µg/m ³ come media oraria		giorni nel mese	0	giorni nell'anno	0

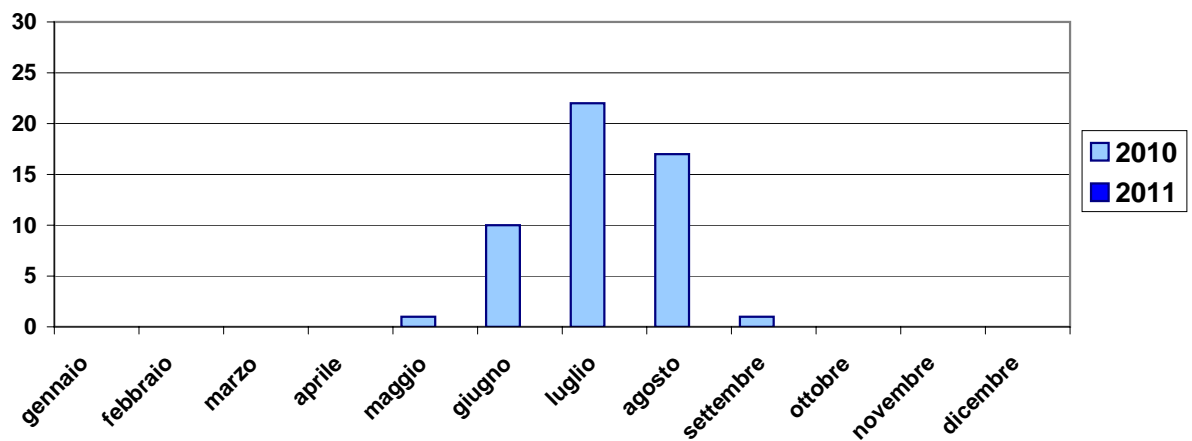
PARTICOLATO FINE - PM10 - N° superamenti mensili del valore limite in Viale Timavo



BIOSSIDO DI AZOTO - NO₂ - µg/m³ - Medie mensili Viale Timavo



OZONO - O₃ - N° superamenti mensili del valore limite in San Lazzaro



Benzene - C₆H₆ - µg/m³ - Medie mensili V.le Timavo

