

LIMITAZIONI ALLA CIRCOLAZIONE 2016-2017 in Emilia-Romagna



quando

dal 1 ottobre 2016 al 31 marzo 2017,
dal lunedì al venerdì dalle 8,30
alle 18,30 e di norma nella prima
domenica del mese (domenica
ecologica) (Delibera di Giunta
Regionale n.1392/2015)

dove

nei centri urbani dei comuni
capoluogo e nei comuni con più di
30.000 abitanti (verifica le ordinanze
dei singoli Comuni per avere più
informazioni)

chi

le limitazioni riguardano solo
alcune categorie di veicoli,
controlla quali

STOP dal lun-ven dalle 8,30 alle 18,30
e nelle domeniche ecologiche

CIRCOLAZIONE SEMPRE CONSENTITA

posso circolare se il mio veicolo è...?

categoria Euro

per sapere la categoria Euro del tuo veicolo vai
su: www.liberiamolaria.it/euro

tutti i veicoli (eccetto ciclomotori e motocicli)



METANO, GPL,
ELETTRICI, IBRIDI

TUTTE

BENZINA

PRE-EURO, EURO 1

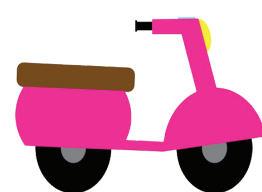
EURO 2, 3, 4, 5, 6

DIESEL

PRE-EURO, EURO 1, 2, 3

EURO 4, 5, 6

ciclomotori e motocicli



PRE-EURO

EURO 1, 2, 3

car pooling (almeno 3 persone a bordo)
trasporti specifici o usi speciali
e veicoli in deroga

TUTTE



noi possiamo
sempre circolare!



INFO: WWW.LIBERIAMOLARIA.IT