

Dati in continuo delle emissioni Termovalorizzatore Iren Ambiente S.p.A. Report Anno 2015

Il presente report contiene informazioni sulle misure effettuate da Iren Ambiente S.p.A. tramite sistemi automatici di rilevazione per il controllo sia degli inquinanti alle emissioni sia dei parametri di processo per i quali l' Autorizzazione Integrata Ambientale (AIA) ha definito limiti di riferimento.

Vengono riportati i dati relativi alle due linee di combustione (Linea 1 – E25 e Linea 2 – E26).

Per ogni ulteriore informazione sulle autorizzazioni in vigore è possibile collegarsi al seguente link: <http://ippc-ai.a.arpae.emr.it/DetailImpiantoPub.aspx?id=663>.

Gli inquinanti monitorati attraverso il sistema di rilevazione in continuo ed i relativi valori limite (VL) previsti dalla Delibera di Giunta Provinciale n. 938/2008, sono riportati nella tabella che segue:

Inquinanti (mg/Nm ³)	VL (Medie giornaliere)	VL (Valori su 30 minuti)	
		A (100 % dati)	B (97% dati)
Monossido di carbonio	30	100	30
Ossidi di Zolfo	40	150	40
Ossidi di Azoto	70	170	70
Composti inorganici del cloro	8	50	8
Carbonio Organico Totale	10	20	10
Polveri totali	5	20	5
Composti inorganici del fluoro	1	2	1
Ammoniaca	5	10	5
Mercurio e suoi composti	0.05 come valore medio orario		
Parametri di processo	Valore minimo consentito		
Temperatura di combustione	850 °C		
Temperatura del post-combustore	850 °C		
Ossigeno nel post-combustore	6%		

Tutti i valori riportati sono normalizzati alla temp. di 273°K, pressione 101.3 kPa, gas secco e tenore di Ossigeno gassoso secco pari all'11%.

I valori limite di emissione si intendono rispettati se:

- a. nessuno dei valori medi giornalieri misurato e validato supera uno qualsiasi dei valori limite di emissione medi giornalieri sopra riportati;
- b. nessuno dei valori medi su 30 minuti supera uno qualsiasi dei valori limite di emissione di cui alla colonna A (VL per contatore), oppure, in caso di superamento di tale limite (contatore attivo), almeno il 97% dei valori medi su 30 minuti nel corso dell'anno non supera il valore limite di emissione di cui alla colonna B.

I limiti sono applicabili esclusivamente dalla data di messa a regime dell'impianto e durante il periodo di effettivo funzionamento dell'impianto, esclusi i periodi di avvio e di arresto se non vengono inceneriti rifiuti.

Nelle tabelle sono indicati gli eventuali superamenti di ogni specifico parametro sia su base oraria o semioraria che giornaliera.

http://www.arpae.it/dettaglio_generale.asp?id=2648&idlivello=1798

Come previsto nell'Autorizzazione, la Ditta utilizza, per ogni tipo di comunicazione ufficiale, un sistema informatico dedicato chiamato "Monitorem". Le comunicazioni relative ad eventuali incidenti sono visualizzabili sul sito di Arpae al seguente indirizzo: <http://www.arpae.it/monitorem/azienda.php?ul=76>

Anno

2015

Emissione

E25

Andamento della temperatura della camera di post-combustione

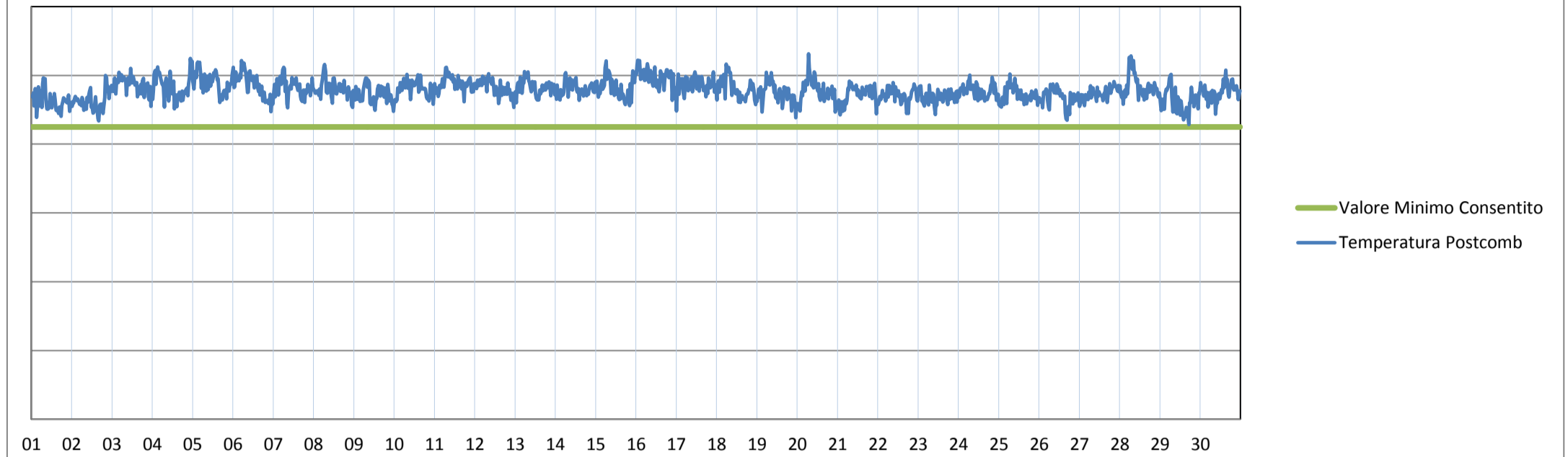


TABELLA RIEPILOGATIVA

	Monossido di Carbonio	Ossidi di Zolfo	Ossidi di Azoto	Composti inorganici del Cloro	Carbonio Organico Totale	Polveri Totali	Composti inorganici del Fluoro	Ammoniaca	Mercurio
Medie di 30 minuti valide	15270	15270	15270	15270	15270	15252	15270	15270	7585
Medie di 30 minuti non valide	0	0	0	0	0	18	0	0	13
Percentuale dati validi	100.0%	100.0%	100.0%	100.0%	100.0%	99.9%	100.0%	100.0%	99.8%
VL colonna A	100	150	170	50	20	20	2	10	0
Superamenti VL colonna A	2	2	0	0	0	0	0	1	0
Dati rispettosi del VL colonna A	15268	15268	15270	15270	15270	15252	15270	15269	7585
VL colonna B	30	40	70	8	10	5	1	5	50
Superamenti VL colonna B	21	6	25	84	0	0	0	5	0
Dati rispettosi del VL colonna B	15249	15264	15245	15186	15270	15252	15270	15265	7585
Percentuale sotto il limite	99.9%	100.0%	99.8%	99.4%	100.0%	100.0%	100.0%	100.0%	100.0%
Medie giorno valide	322	322	322	322	322	322	322	322	319
Medie giorno non valide	43	43	43	43	43	43	43	43	46
VL medie giorno	30	40	70	8	10	5	1	5	40
Superamenti VL giorno	0	0	0	0	0	0	0	0	0

Anno

2015

Emissione

E26

Andamento della temperatura della camera di post-combustione

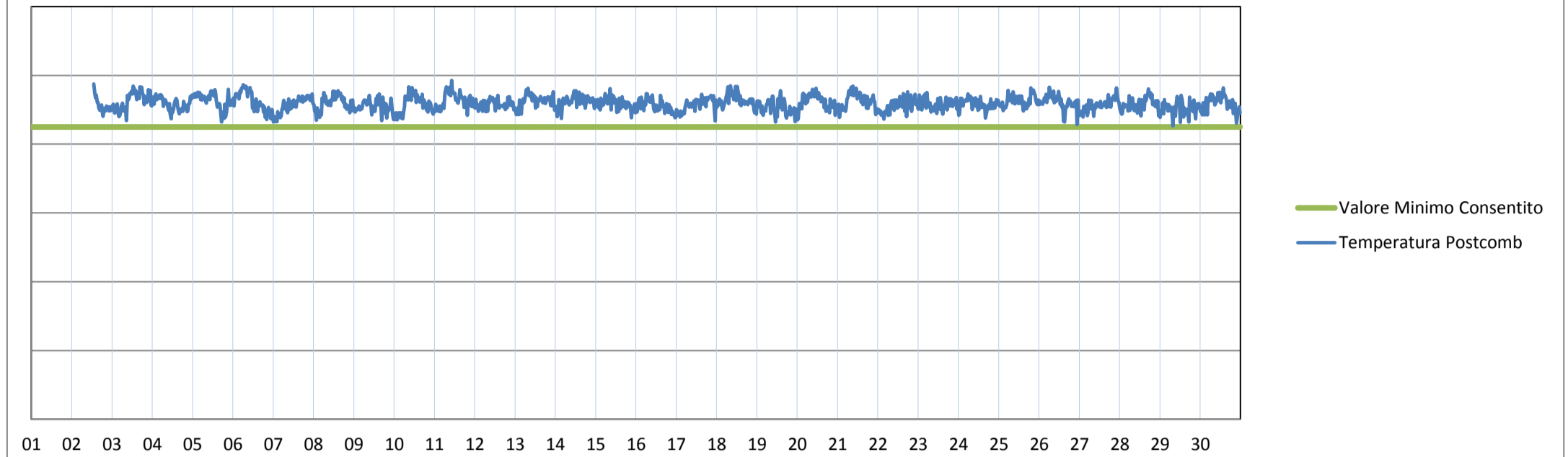


TABELLA RIEPILOGATIVA

	Monossido di Carbonio	Ossidi di Zolfo	Ossidi di Azoto	Composti inorganici del Cloro	Carbonio Organico Totale	Polveri Totali	Composti inorganici del Fluoro	Ammoniaca	Mercurio
Medie di 30 minuti valide	13863	13863	13863	13863	13863	13843	13863	13863	6903
Medie di 30 minuti non valide	0	0	0	0	0	20	0	0	12
Percentuale dati validi	100.0%	100.0%	100.0%	100.0%	100.0%	99.9%	100.0%	100.0%	99.8%
VL colonna A	100	150	170	50	20	20	2	10	0
Superamenti VL colonna A	4	0	0	0	0	3	0	3	0
Dati rispettosi del VL colonna A	13859	13863	13863	13863	13863	13840	13863	13860	6903
VL colonna B	30	40	70	8	10	5	1	5	50
Superamenti VL colonna B	107	4	64	16	0	26	0	8	1
Dati rispettosi del VL colonna B	13756	13859	13799	13847	13863	13817	13863	13855	6902
Percentuale sotto il limite	99.2%	100.0%	99.5%	99.9%	100.0%	99.8%	100.0%	99.9%	100.0%
Medie giorno valide	293	293	293	293	293	293	293	293	291
Medie giorno non valide	72	72	72	72	72	72	72	72	74
VL medie giorno	30	40	70	8	10	5	1	5	1
Superamenti VL giorno	0	0	0	0	0	0	0	0	3

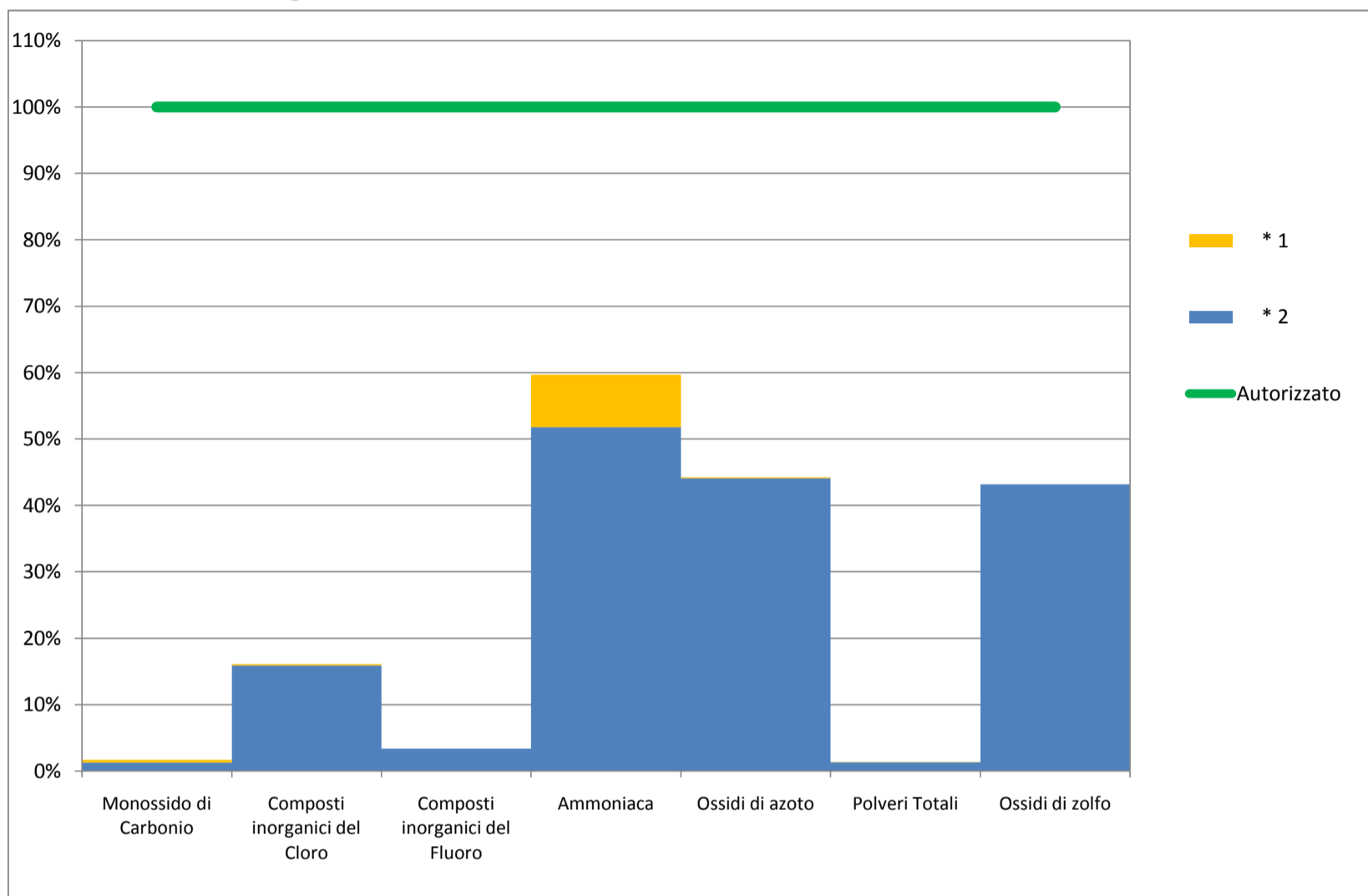
Anno

2015

Emissione

E25-E26

Emissioni totali dal 1 gennaio



Il grafico presenta la somma delle emissioni totali di entrambe le linee di combustione per tutto l'anno considerato.

*** 1** Rappresenta la quota comprensiva di tutti i valori semiorari più alti della soglia di colonna B (vedi pag.1)

*** 2** Rappresenta la quota che somma tutti i valori al di sotto della soglia di colonna B (vedi pag.1)

Sono compresi i dati in tutte le fasi di funzionamento dell'impianto, ivi comprese quelle di:

- avvio e spegnimento delle linee di incenerimento;
- arresto impianto per incidente (esempio mancanza energia elettrica, alimentazione non idonea del rifiuto, rottura o malfunzionamento di impianti abbattimento, ecc.)

I valori autorizzati per l'anno 2015 sono i seguenti:

Monossido di Carbonio	30.8 t/anno
Composti inorganici del Cloro	10 t/anno
Composti inorganici del Fluoro	1.2 t/anno
Ammoniaca	6.2 t/anno
Ossidi di azoto	66.5 t/anno
Polveri Totali	19 t/anno
Ossidi di zolfo	50 t/anno