

PROGRESSIVO IN CORSO DI EVENTO N°	DATA EMISSIONE
1114/03/CF	mer, 17 feb 12:00 solari

ZONE DI ALLERTAMENTO	LEGENDA
	A Bacini montani dei Fiumi Romagnoli
	B Pianura di Forlì e Ravenna
	C Bacino montano del Reno
	D Pianura di Bologna e Ferrara
	E Bacini montani di Panaro, Secchia ed Enza
	F Pianura di Modena e Reggio Emilia
	G Bacini montani di Parma, Taro e Trebbia
	H Pianura di Parma e Piacenza

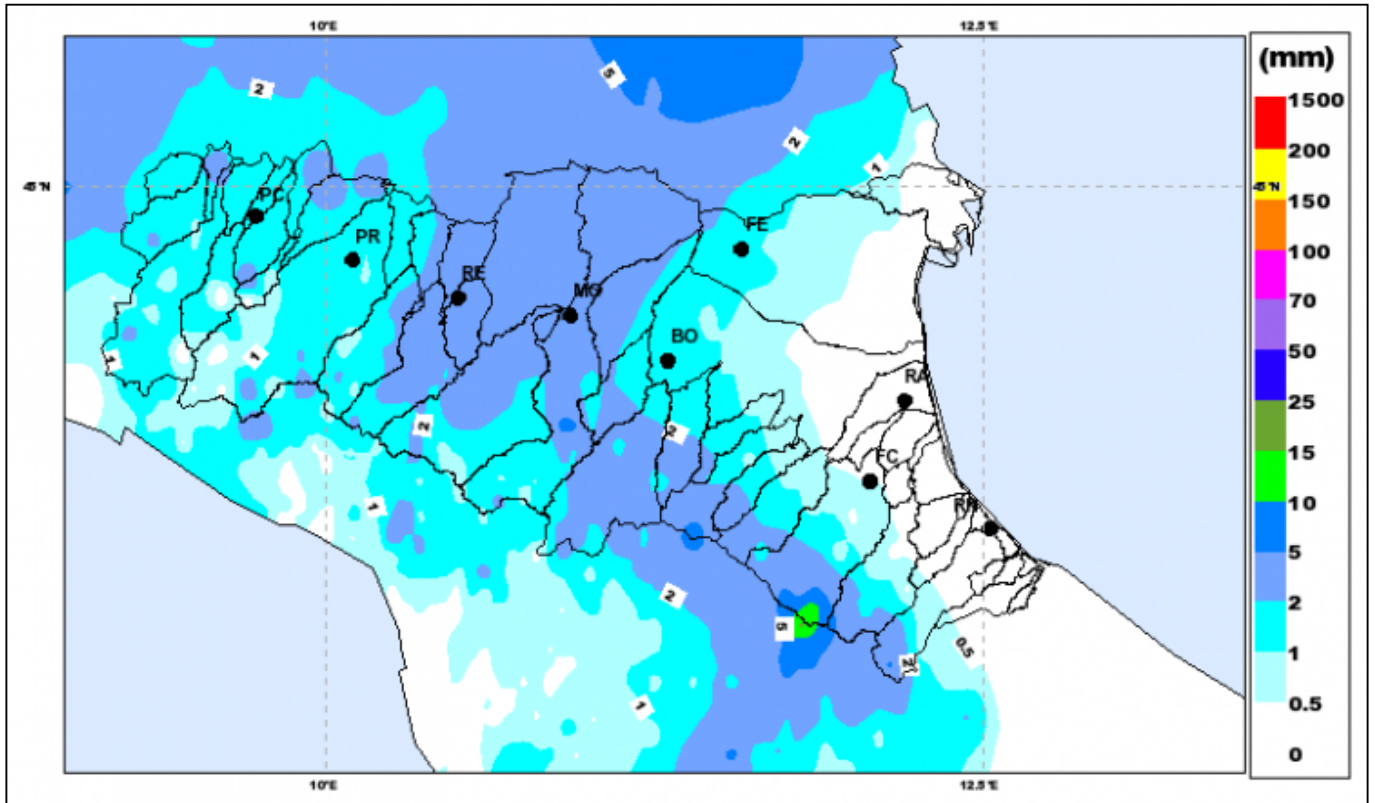
NOTE: Le piene fluviali che stanno interessando i fiumi del settore centro-orientale della regione (Secchia, Panaro, Reno e fiumi romagnoli) stanno transitando nei tratti vallivi defluendo regolarmente verso valle con livelli idrologici di poco superiori alla soglia 2 solo nell'asta di valle del fiume Reno e dei suoi affluenti.

PREVISIONE METEOROLOGICA PER LE PROSSIME 6 ORE	LEGENDA PREVISIONE
	Pioggia assente (<2mm/6h)
	Pioggia debole (5-10mm/6h)
	Pioggia moderata (10-30mm/6h)
	Pioggia elevata (>30mm/6h)
	Pioggia mista a neve
	Neve

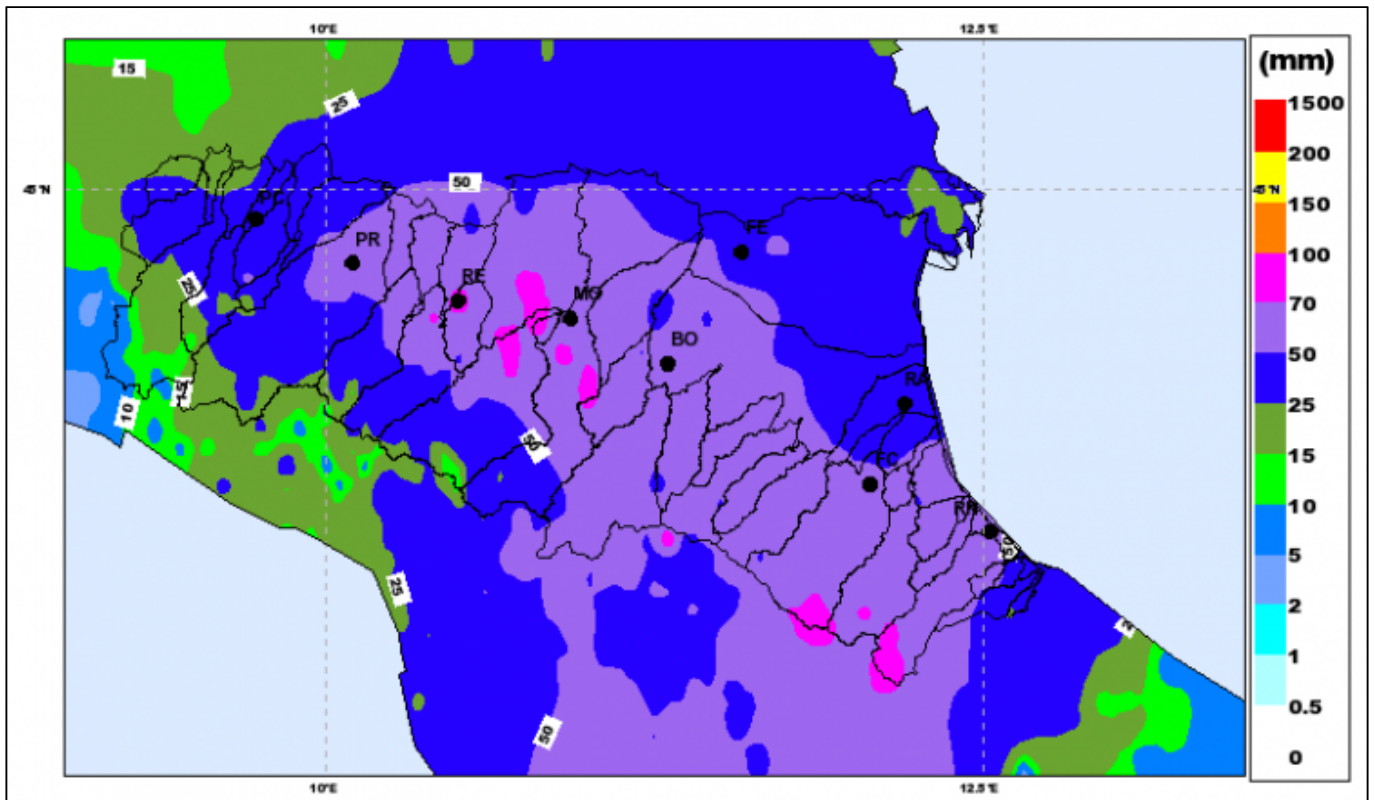
NOTE: Non sono previste precipitazioni.

il dirigente di turno: Dott. Carlo Cacciamani

PIOGGIA CUMULATA NELLE ULTIME 6 ORE



PIOGGIA CUMULATA NELLE ULTIME 48 ORE



BACINI ROMAGNOLI E AFFLUENTI

DATI IDROMETRICI SIGNIFICATIVI ZONE DI ALLERTAMENTO A - B - ORE 11:00 SOLARI

Stazione	Corso d'acqua	Livello m.	±cm/ora	Soglia2	Soglia3
Reda	LAMONE	5.86	4	7	9
Pieve Cesato	LAMONE	5.16	4	6	8
Forli'	MONTONE	4.99	-12	5	6.5
Ponte Braldo	MONTONE	6.09	4	6.5	8
Ponte Vico	MONTONE	5.07	6	6	7.7
Meldola	RONCO	1.28	0	1.1	2.1
Ronco	RONCO	4.43	-24	6	7.5
Coccolia	RONCO	4.83	2	6	8
San Carlo	SAVIO	2.39	-8	3.5	6
Cesena	SAVIO	3.82	-32	5.5	8
Matellica	SAVIO	2.87	-8	3.5	5.5
Castiglione	SAVIO	5.88	0	6	8
Savio	SAVIO	4.26	4	5	6

TRANSITO E PREVISIONE DEI COLMI DI PIENA ZONE DI ALLERTAMENTO A - B

Stazione	Corso d'acqua	Livello al colmo (m)	Giorno e ora	Soglia2	Soglia3	Oss/Previsto
Rivalta RA	MARZENO	3,48	17/02 h 05:30	4	6	OSSERVATO
Sarna	LAMONE	2,33	17/02 h 05:00	3	4	OSSERVATO
Faenza	LAMONE	3,46	17/02 h 08:00	4.5	6	OSSERVATO
Reda	LAMONE	5,85-5,90	17/02 matt	7	9	ORDINARIA
Pieve Cesato	LAMONE	< liv 2	17/02 pom	6	8	ORDINARIA
Forli'	MONTONE	5,11	17/02 h 09:00	5	6.5	OSSERVATO
Ponte Braldo	MONTONE	circa 6,10	17/02 matt	6.5	8	ORDINARIA
Meldola	RONCO	1,43	17/02 h 05:00	1.1	2.1	OSSERVATO
Ronco	RONCO	4,77	17/02 h 07:30	6	7.5	OSSERVATO
Coccolia	RONCO	circa 4,85	17/02 matt	6	8	ORDINARIA
Matellica	SAVIO	2,93	17/02 h 09:00	3.5	5.5	OSSERVATO
Castiglione	SAVIO	5,88	17/02 h 10:30	6	8	OSSERVATO
Savio	SAVIO	circa 4,30	17/02 matt	5	6	ORDINARIA

Legenda transito e previsione dei colmi

OSSERVATO	colmo di piena osservato
ORDINARIA	colmo di piena previsto al di sotto della soglia 2
MODERATA	colmo di piena previsto compreso tra la soglia 2 e la soglia 3
ELEVATA	colmo di piena previsto al di sopra della soglia 3

BACINO DEL RENO E SUOI AFFLUENTI

DATI IDROMETRICI SIGNIFICATIVI ZONE DI ALLERTAMENTO C - D - ORE 11:30 SOLARI

Stazione	Corso d'acqua	Livello m.	±cm/ora	Soglia2	Soglia3
Bonconvento	RENO	9.48	-8	9	11.3
Sostegno Reno	RENO	26.65	14	26.5	28.2
Bagnetto Reno	RENO	25.60	12	25.5	27.3
Cento	RENO	7.13	12	7	8.7
Dosso	RENO	9.31	6	10.8	12.3
Opera Reno Panfilia	RENO	20.58	-10	21.8	23.4
Gallo	RENO	10.52	8	12	13.7
Gandazzolo Reno	RENO	14.27	8	14.8	17
Forcelli	SAMOGGIA	12.72	-18	11.5	13.3
Bentivoglio	NAVILE - SAVENA ABBANDONATO	15.46	-10		
Saletto	NAVILE - SAVENA ABBANDONATO	1.56	-14		
Casoni	NAVILE - SAVENA ABBANDONATO	12.84	-12	13.2	14.5
Gandazzolo Savena	NAVILE - SAVENA ABBANDONATO	14.32	8	14	15
San Martino in Argine	IDICE	11.02	-14	11	13.3
Sant'Antonio	IDICE	12.52	12	11.7	14
Massarolo	GAIANA	19.52	12	19.8	20.6
Sesto Imolese	SILLARO	12.58	-34	12.2	14.5
Portonovo	SILLARO	12.55	-4	12	13
Mordano	SANTERNO	10.88	-26	11.5	14
Sant'Agata	SANTERNO	10.38	0	12	13
San Bernardino	SANTERNO	10.14	20	10	12
Castelbolognese	SENO	2.68	-24	4	6
Cotignola	SENO	13.69	6	13.6	15
Fusignano	SENO	10.69	22	10.4	12
Alfonsine	SENO	8.59	18	10.2	12.2

TRANSITO E PREVISIONE DEI COLMI DI PIENA ZONE DI ALLERTAMENTO C - D

Stazione	Corso d'acqua	Livello al colmo (m)	Giorno e ora	Soglia2	Soglia3	Oss/Previsto
Bonconvento	RENO	9,58	17/02 h 09:30	9	11.3	OSSERVATO
Cento	RENO	7,20-7,50	17/02 19-21	7	8.7	MODERATA
Forcelli	SAMOGGIA	12,99	17/02 h 09:00	11.5	13.3	OSSERVATO
San Martino in Argine	IDICE	11,16	17/02 h 09:30	11	13.3	OSSERVATO
Sant'Antonio	IDICE	circa 12,55	17/02 matt	11.7	14	MODERATA
Sesto Imolese	SILLARO	13,10	17/02 h 09:30	12.2	14.5	OSSERVATO
Portonovo	SILLARO	12,57	17/02 h 11:00	12	13	OSSERVATO
Imola	SANTERNO	2,02	17/02 h 04:30	2.5	3.5	OSSERVATO
Mordano	SANTERNO	11,29	17/02 h 09:00	11.5	14	OSSERVATO
Sant'Agata	SANTERNO	10,40-10,50	17/02 matt	12	13	ORDINARIA
San Bernardino	SANTERNO	10,10-10,20	17/02 pom	10	12	MODERATA
Castelbolognese	SENO	3,16	17/02 h 08:00	4	6	OSSERVATO

Cotignola	SENIO	circa 13,70	17/02 pom	13.6	15	MODERATA
Fusignano	SENIO	>liv 2	17/02 pom	10.4	12	MODERATA

BACINI DEI FIUMI ENZA, SECCHIA E PANARO E AFFLUENTI

DATI IDROMETRICI SIGNIFICATIVI ZONE DI ALLERTAMENTO E - F - ORE 11:30 SOLARI

Stazione	Corso d'acqua	Livello m.	±cm/ora	Soglia2	Soglia3
Ponte Alto	SECCHIA	7.54	-10	8	10.1
Ponte Bacchello	SECCHIA	9.55	6	9.8	11.5
Pioppa	SECCHIA	8.09	6	9.6	11.7
Navicello	PANARO	7.69	-18	9	11.5
Bomporto	PANARO	8.23	-2	9.2	11.8

TRANSITO E PREVISIONE DEI COLMI DI PIENA ZONE DI ALLERTAMENTO E - F

Stazione	Corso d'acqua	Livello al colmo (m)	Giorno e ora	Soglia2	Soglia3	Oss/Previsto
Ponte Veggia	SECCHIA	11,25	17/02 h 04:30	11.8	12.2	OSSERVATO
Ponte Alto	SECCHIA	7,65	17/02 h 09:30	8	10.1	OSSERVATO
Ponte Bacchello	SECCHIA	< liv 2	17/02 pom	9.8	11.5	ORDINARIA
Rubiera Tresinaro	TRESINARO	2,96	17/02 h05:30	3	4	OSSERVATO
Ponte Sant'Ambrogio	PANARO	6,83	17/02 h 07:00	8.2	10.5	OSSERVATO
Navicello	PANARO	8,08	17/02 h 08:00	9	11.5	OSSERVATO
Bomporto	PANARO	8,24	17/02 h 10:30	9.2	11.8	OSSERVATO