

PROGRESSIVO IN CORSO DI EVENTO N°	DATA EMISSIONE
1111/02/CF	mer, 10 feb 02:30 solari

ZONE DI ALLERTAMENTO	LEGENDA
	A Bacini montani dei Fiumi Romagnoli
	B Pianura di Forlì e Ravenna
	C Bacino montano del Reno
	D Pianura di Bologna e Ferrara
	E Bacini montani di Panaro, Secchia ed Enza
	F Pianura di Modena e Reggio Emilia
	G Bacini montani di Parma, Taro e Trebbia
	H Pianura di Parma e Piacenza

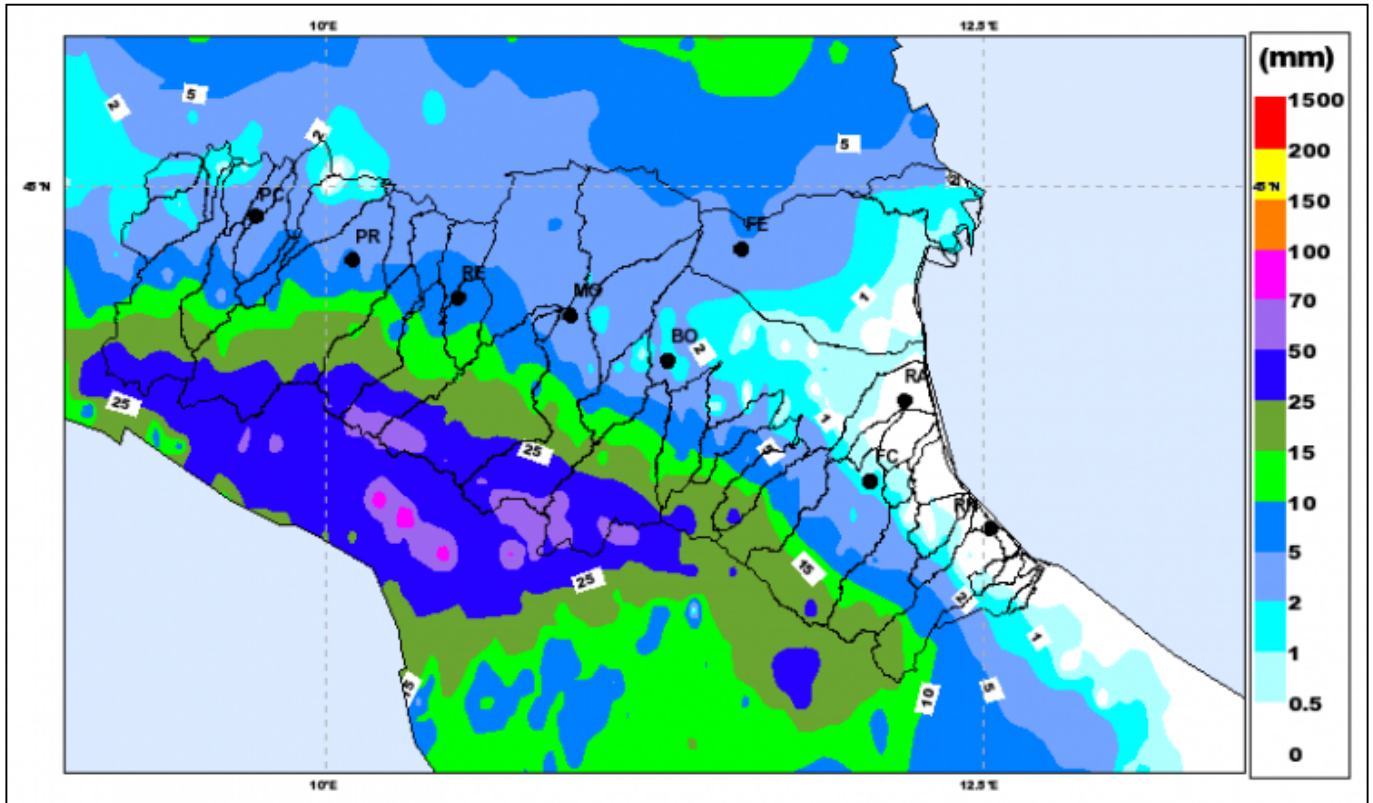
NOTE: Le precipitazioni nella parte montana delle macroaree E, C sono in esaurimento. Nelle macroaree F e D risultano ancora di debole-moderata intensità con locali rovesci. Sul bacino dell'Enza il colmo di piena nella sezione montana ha superato il livello 2 e si sta propagando a valle. Sul bacino del Reno è in corso una piena con valori superiori al livello 2 nelle sezioni montane.

PREVISIONE METEOROLOGICA PER LE PROSSIME 6 ORE	LEGENDA PREVISIONE
	Pioggia assente (<2mm/6h)
	Pioggia debole (5-10mm/6h)
	Pioggia moderata (10-30mm/6h)
	Pioggia elevata (>30mm/6h)
	Pioggia mista a neve
	Neve

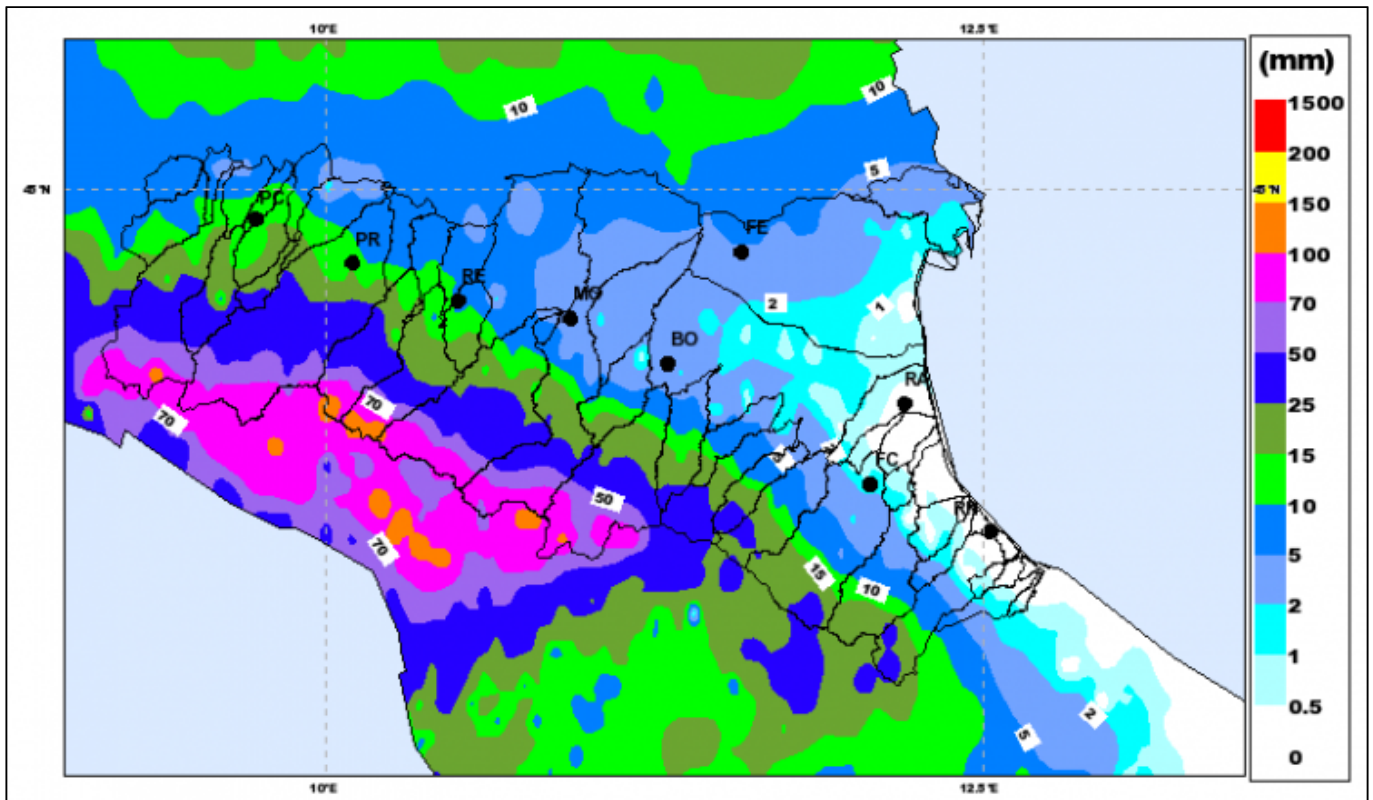
NOTE: Per le prossime ore si prevede uno spostamento verso est delle precipitazioni con una progressiva attenuazione.

Sandro Nanni
 il dirigente di turno: Dott. Sandro Nanni

PIOGGIA CUMULATA NELLE ULTIME 6 ORE



PIOGGIA CUMULATA NELLE ULTIME 48 ORE



BACINO DEL RENO E SUOI AFFLUENTI

DATI IDROMETRICI SIGNIFICATIVI ZONE DI ALLERTAMENTO C - D - ORE 2:30 SOLARI

Stazione	Corso d'acqua	Livello m.	±cm/ora	Soglia2	Soglia3
Pracchia	RENO MONTANO	1.21	4	1.3	0
Porretta Terme	RENO MONTANO	11.02	-10	11	0
Silla	SILLA	1.05	-10	1.1	1.7
Vergato	RENO MONTANO	2.93	-6	2.5	5
Panico Reno	RENO	1.42	14	1.4	1.9
Sasso Marconi	SETTA	1.32	14	1.7	2.5
Casalecchio chiusa	RENO	1.25	44	1.6	2.5
Casalecchio tiro a volo	RENO	1.36	96	2.3	4.5
Gandazzolo Reno	RENO	12.54	-4	14.8	17
Loiano Ponte Savena	SAVENA	0.96	-12	1.5	0
Codrignano	SANTERNO	0.82	32	1.2	2

TRANSITO E PREVISIONE DEI COLMI DI PIENA ZONE DI ALLERTAMENTO C - D

Stazione	Corso d'acqua	Livello al colmo (m)	Giorno e ora	Soglia2	Soglia3	Oss/Previsto
Porretta Terme	RENO MONTANO	11,10	10/02h00:40	11	-	OSSERVATO
Silla	SILLA	1,18	10/02h00:10	1.1	1.7	OSSERVATO
Vergato	RENO MONTANO	3,01	10/02h01:20	2.5	5	OSSERVATO
Sasso Marconi	SETTA	1,27	10/02h01:10	1.7	2.5	OSSERVATO
Casalecchio chiusa	RENO	int liv2	10/02h4-6	1.6	2.5	ORDINARIA

Legenda transito e previsione dei colmi

OSSERVATO	colmo di piena osservato
ORDINARIA	colmo di piena previsto al di sotto della soglia 2
MODERATA	colmo di piena previsto compreso tra la soglia 2 e la soglia 3
ELEVATA	colmo di piena previsto al di sopra della soglia 3

BACINI DEI FIUMI ENZA, SECCHIA E PANARO E AFFLUENTI

DATI IDROMETRICI SIGNIFICATIVI ZONE DI ALLERTAMENTO E - F - ORE 2:30 SOLARI

Stazione	Corso d'acqua	Livello m.	±cm/ora	Soglia2	Soglia3
Selvanizza	CEDRA	3.01	-30	2.7	3.5
Vetto	ENZA	2.43	-10	1.8	3
Casse Espansione Enza SIAP	ENZA	1.57	50	2.4	3.2
Lugo	SECCHIA	1.82	20	1.8	3
Ponte Veggia	SECCHIA	11.54	50	11.8	12.2
Pievepelago idro	SCOLTENNA	2.29	-36	3	4.5
Ponte Val di Sasso	SCOLTENNA	2.56	-14	2.8	4

TRANSITO E PREVISIONE DEI COLMI DI PIENA ZONE DI ALLERTAMENTO E - F

Stazione	Corso d'acqua	Livello al colmo (m)	Giorno e ora	Soglia2	Soglia3	Oss/Previsto
Selvanizza	CEDRA	3,71	9/02h23:50	2.7	3.5	OSSERVATO
Vetto	ENZA	2,69	10/02h00:20	1.8	3	OSSERVATO
Casse Espansione Enza SIAP	ENZA	liv1	10/02h3-4	2.4	3.2	ORDINARIA
Sorbolo	ENZA	tra liv2eliv3	10/02 matt	10.5	11	MODERATA
Lugo	SECCHIA	int liv2	10/02h2-3	1.8	3	ORDINARIA
Ponte Veggia	SECCHIA	tra liv1eliv2	10/02h3-5	11.8	12.2	ORDINARIA

BACINI DEI FIUMI TIDONE, TREBBIA, CHIAVENNA, NURE, TARO E PARMA

DATI IDROMETRICI SIGNIFICATIVI ZONE DI ALLERTAMENTO G - H - ORE 2:30 SOLARI

Stazione	Corso d'acqua	Livello m.	±cm/ora	Soglia2	Soglia3
Cabanne	AVETO	0.58	-12	1.6	2.7
Salsominore	AVETO	3.65	-14	4.3	6.2
Tornolo	TARO	2.72	-20	3.6	4.4
Pradella	TARO	2.07	-24	3	4.3
Ostia Parmense	TARO	2.88	-34	3.6	4.7
Corniglio	PARMA	2.90	2	3.2	4.2
Langhirano idro	PARMA	1.30	-4	1.7	2

TRANSITO E PREVISIONE DEI COLMI DI PIENA ZONE DI ALLERTAMENTO G - H

Stazione	Corso d'acqua	Livello al colmo (m)	Giorno e ora	Soglia2	Soglia3	Oss/Previsto
Salsominore	AVETO	4,24	9/02h22:40	4.3	6.2	OSSERVATO
Pradella	TARO	2,53	9/02h23:00	3	4.3	OSSERVATO
Ostia Parmense	TARO	3,44	9/02h23:50	3.6	4.7	OSSERVATO
Parma Ovest	TARO	int liv1	10/02 matt	1.7	3	ORDINARIA