

Sinadoc 16138/17
PGBO/2017/19587 del 22/08/2017

Comune di Imola
Settore Pianificazione, Edilizia privata e
Ambiente

Ausl Imola
Dipartimento di Sanità Pubblica

Arpae SAC di Bologna
Unità AIA – IPPC e Industrie a rischio

Trasmesso via PEC

OGGETTO: Comparto Polifunzionale Tre Monti Imola. Esiti sopralluogo del 16/08/2017.

Con la presente si comunica che in data 16 agosto, dalle ore 11.20 alle ore 13.00 c.a., è stato effettuato un sopralluogo presso il Comparto Polifunzionale di trattamento rifiuti Tre Monti, sito in Imola in Via Pediano n. 52.

Il sopralluogo è stato eseguito al fine di acquisire ulteriori elementi conoscitivi in relazione all'incendio avvenuto sul fronte di abbancamento rifiuti in data 12/08/17, verificare lo stato di avanzamento lavori sia del cantiere relativo alla rimozione delle vasche V1 e V2 che del cantiere riguardante l'installazione del quarto motore per la combustione del biogas e la produzione di energia elettrica, nonché accertare la possibilità di campionare le acque superficiali del Rio Rondinella.

Premesso che le verifiche sull'incendio del 12/08/17 sono tuttora in corso e pertanto si procederà ad inviare specifica relazione non appena possibile, si trasmettono di seguito i risultati di quanto accertato relativamente agli altri punti sopra richiamati:

1. l'attività di abbancamento giornaliero dei rifiuti nell'area del 3° lotto in coltivazione era in corso. Al momento del sopralluogo lo scarico dei rifiuti era riferito alla quota 201 m slm; i lavori di abbancamento rifiuti alla quota di 198 m slm, area interessata dall'incendio del 12/08/17, sono stati temporaneamente sospesi fino alla data del 17/08/17. Durante le fasi di scarico dei rifiuti si sono percepite esalazioni di rifiuto fresco che si limitavano in prossimità delle suddette operazioni;

Agenzia regionale per la prevenzione, l'ambiente e l'energia dell'Emilia-Romagna

Sede legale: Via Po, 5 - 40139 Bologna - tel 051 6223811 - dir@arpae.it - www.arpae.it - P.IVA e C.F. 04290860370

Sezione di Bologna: Via Francesco Rocchi, 19 - 40138 Bologna - tel 051 396211 - Fax 051/342642 - urpbo@arpae.it

PEC aooob@cert.arpa.emr.it

Distretto di Imola: Via Caterina Sforza 3, Pad. 8 - 40026 Imola (Bo)-Tel. 0542 26761/27269-fax 0542 30292

e-mail: distrettoimolese@arpa.emr.it

2. il cantiere per la rimozione delle vasche V1 e V2 non era al momento attivo, la ripresa delle lavorazioni è prevista per la settimana del 21 agosto. Presso l'area di cantiere non si avvertivano emissioni maleodoranti;
3. all'interno delle vasche di lagunaggio del percolato V1, V2 e V3 era presente una piccola quantità di acqua meteorica, residuo delle forti piogge che hanno caratterizzato il territorio imolese in data 10/08/17;
4. nella vasca V4 il nuovo sistema di captazione/recapito stava scaricando del percolato. Il livello di percolato nella suddetta vasca risultava comunque assai contenuto essendo attivo il sistema sloperise per l'invio ai serbatoi di stoccaggio presso il Depuratore Santerno, attraverso la linea del percolatodotto. Si avvertiva odore di percolato esclusivamente in prossimità della vasca V4.
5. il corso idrico 'Rio Rondinella' risultava in secca, così come le due 'Canale Nord' e 'Sud', che convogliano nel medesimo corpo idrico superficiale le acque meteoriche di seconda pioggia provenienti dai piazzali della viabilità in ingresso al comparto, nonché le acque meteoriche non contaminate prodotte dal dilavamento delle aree verdi perimetrali, della viabilità bianca di servizio, delle scarpate esterne al corpo di discarica e delle zone non più in coltivazione;
6. all'interno del Comparto Polifunzionale è stato attivato un cantiere in corrispondenza dell'area dedicata alla gestione e recupero energetico del biogas, per l'installazione di una nuova centrale di aspirazione e relativo motore da 1.500 kWe come da autorizzazione integrata ambientale DET-AMB-2016-5011 del 13/12/2016;
7. presso il piazzale di accesso alla discarica si avvertiva un lieve odore di rifiuto fresco, mentre lungo la Via Pediano, sia in andata che al ritorno, non sono stati percepiti odori imputabili alla discarica.

Si allega documentazione fotografica.

Distinti saluti.

IL COORDINATORE DEL DISTRETTO

firmato digitalmente

Agenzia regionale per la prevenzione, l'ambiente e l'energia dell'Emilia-Romagna

Sede legale Via Po, 5 | 40139 Bologna | tel 051 6223811 | dir@arpae.it | www.arpae.it | P.IVA e C.F. 04290860370

Sezione di Bologna | Via Francesco Rocchi, 19 | 40138 Bologna | tel 051 396211 | Fax 051/342642 | urpbo@arpae.it

PEC aobo@cert.arpa.emr.it

Distretto di Imola | Via Caterina Sforza 3, Pad. 8 - 40026 Imola (Bo)-Tel. 0542 26761/27269-fax 0542 30292

e-mail: distrettoimolese@arpa.emr.it



Vista area di abbancamento rifiuti interessata da incendio del 12/08/17

Agenzia regionale per la prevenzione, l'ambiente e l'energia dell'Emilia-Romagna

Sede legale Via Po, 5 | 40139 Bologna | tel 051 6223811 | dir@arpae.it | www.arpae.it | P.IVA e C.F. 04290860370

Sezione di Bologna | Via Francesco Rocchi, 19 | 40138 Bologna | tel 051 396211 | Fax 051/342642 | urpbo@arpae.it

PEC aoobo@cert.arpae.emr.it

Distretto di Imola | Via Caterina Sforza 3, Pad. 8 - 40026 Imola (Bo)-Tel. 0542 26761/27269-fax 0542 30292

e-mail: distrettoimolese@arpae.emr.it



Cantiere rimozione vasche V1 e V2: attività ferme



Vista vasca V3 con residuo di acque meteoriche

Agenzia regionale per la prevenzione, l'ambiente e l'energia dell'Emilia-Romagna

Sede legale Via Po, 5 | 40139 Bologna | tel 051 6223811 | dir@arpae.it | www.arpae.it | P.IVA e C.F. 04290860370

Sezione di Bologna | Via Francesco Rocchi, 19 | 40138 Bologna | tel 051 396211 | Fax 051/342642 | urpbo@arpae.it

PEC aoobo@cert.arpa.emr.it

Distretto di Imola | Via Caterina Sforza 3, Pad. 8 - 40026 Imola (Bo)-Tel. 0542 26761/27269-fax 0542 30292

e-mail: distrettoimolese@arpa.emr.it



Vista vasca V4 con percolato



Cantiere installazione nuova centrale di aspirazione e nuovo motore per recupero energetico Biogas

Agenzia regionale per la prevenzione, l'ambiente e l'energia dell'Emilia-Romagna

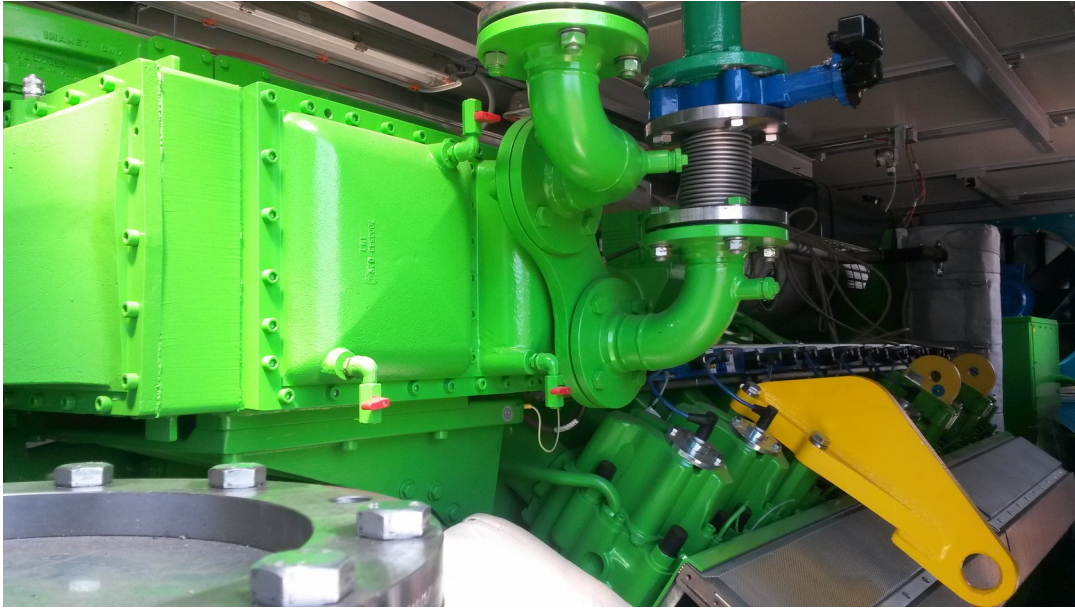
Sede legale Via Po, 5 | 40139 Bologna | tel 051 6223811 | dir@arpae.it | www.arpae.it | P.IVA e C.F. 04290860370

Sezione di Bologna | Via Francesco Rocchi, 19 | 40138 Bologna | tel 051 396211 | Fax 051/342642 | urpbo@arpae.it

PEC aoobo@cert.arpa.emr.it

Distretto di Imola | Via Caterina Sforza 3, Pad. 8 - 40026 Imola (Bo)-Tel. 0542 26761/27269-fax 0542 30292

e-mail: distrettoimolese@arpa.emr.it



Vista nuovo motore per recupero energetico Biogas



Cantiere installazione nuova centrale di aspirazione e nuovo motore per recupero energetico Biogas

Agenzia regionale per la prevenzione, l'ambiente e l'energia dell'Emilia-Romagna

Sede legale Via Po, 5 | 40139 Bologna | tel 051 6223811 | dir@arpae.it | www.arpae.it | P.IVA e C.F. 04290860370

Sezione di Bologna | Via Francesco Rocchi, 19 | 40138 Bologna | tel 051 396211 | Fax 051/342642 | urpbo@arpae.it

PEC aoobo@cert.arpa.emr.it

Distretto di Imola | Via Caterina Sforza 3, Pad. 8 - 40026 Imola (Bo)-Tel. 0542 26761/27269-fax 0542 30292

e-mail: distrettoimolese@arpa.emr.it



Cantiere installazione nuova centrale di aspirazione e nuovo motore per recupero energetico Biogas



Alveo Rio Rondinella

Agenzia regionale per la prevenzione, l'ambiente e l'energia dell'Emilia-Romagna

Sede legale Via Po, 5 | 40139 Bologna | tel 051 6223811 | dir@arpae.it | www.arpae.it | P.IVA e C.F. 04290860370

Sezione di Bologna | Via Francesco Rocchi, 19 | 40138 Bologna | tel 051 396211 | Fax 051/342642 | urpbo@arpae.it

PEC aoobo@cert.arpae.emr.it

Distretto di Imola | Via Caterina Sforza 3, Pad. 8 - 40026 Imola (Bo)-Tel. 0542 26761/27269-fax 0542 30292

e-mail: distrettoimolese@arpae.emr.it



Alveo Rio Rondinella



Alveo Rio Rondinella

Agenzia regionale per la prevenzione, l'ambiente e l'energia dell'Emilia-Romagna

Sede legale Via Po, 5 | 40139 Bologna | tel 051 6223811 | dir@arpae.it | www.arpae.it | P.IVA e C.F. 04290860370

Sezione di Bologna | Via Francesco Rocchi, 19 | 40138 Bologna | tel 051 396211 | Fax 051/342642 | urpbo@arpae.it

PEC aoobo@cert.arpa.emr.it

Distretto di Imola | Via Caterina Sforza 3, Pad. 8 - 40026 Imola (Bo)-Tel. 0542 26761/27269-fax 0542 30292

e-mail: distrettoimolese@arpa.emr.it



Vista Canala Sud



Vista Canala Nord

Agenzia regionale per la prevenzione, l'ambiente e l'energia dell'Emilia-Romagna

Sede legale Via Po, 5 | 40139 Bologna | tel 051 6223811 | dir@arpae.it | www.arpae.it | P.IVA e C.F. 04290860370

Sezione di Bologna | Via Francesco Rocchi, 19 | 40138 Bologna | tel 051 396211 | Fax 051/342642 | urpbo@arpae.it

PEC aoobo@cert.arpa.emr.it

Distretto di Imola | Via Caterina Sforza 3, Pad. 8 - 40026 Imola (Bo)-Tel. 0542 26761/27269-fax 0542 30292

e-mail: distrettoimolese@arpa.emr.it

Agenzia regionale per la prevenzione, l'ambiente e l'energia dell'Emilia-Romagna

Sede legale Via Po, 5 | 40139 Bologna | tel 051 6223811 | dir@arpae.it | www.arpae.it | P.IVA e C.F. 04290860370

Sezione di Bologna | Via Francesco Rocchi, 19 | 40138 Bologna | tel 051 396211 | Fax 051/342642 | urpbo@arpae.it

PEC aoobo@cert.arpae.emr.it

Distretto di Imola | Via Caterina Sforza 3, Pad. 8 - 40026 Imola (Bo)-Tel. 0542 26761/27269-fax 0542 30292

e-mail: distrettoimolese@arpa.emr.it