

Fiume Marecchia

Il fiume Marecchia, nel 2006, è caratterizzato da una qualità chimico-microbiologica buona nelle prime tre stazioni di monitoraggio, da Secchiano a San Martino del Mulini, mentre nel punto di prelievo posto in prossimità della foce a mare (stazione 4), in Via Tonale a Rimini, tale qualità subisce l'abbassamento di un livello, in parte a causa dell'aumento dell'impatto antropico nella porzione terminale del bacino (conoide distale), in seguito alla confluenza con il torrente Ausa, in parte a causa delle sfavorevoli condizioni idrologiche, tipiche di una zona potamale e caratterizzate da una maggiore ritenzione del detrito organico, maggiore profondità e torbidità dell'acqua, substrato prevalentemente limoso e velocità di corrente limitata.

Nelle stazioni 1-3, l'unico parametro che ha costituito nel 2006 una criticità è il COD, il quale sottolinea la presenza di un carico organico costante, con diminuzione nei mesi estivi di luglio e agosto.

Il parametro *Escherichia coli* ha presentato valori relativamente elevati nella stazione 1, in particolare nei primi mesi dell'anno, mentre nelle stazioni 2 e 3 ha mostrato valori relativamente bassi, per poi tornare ad aumentare mediamente nella sezione in chiusura di bacino, prima della foce a mare.

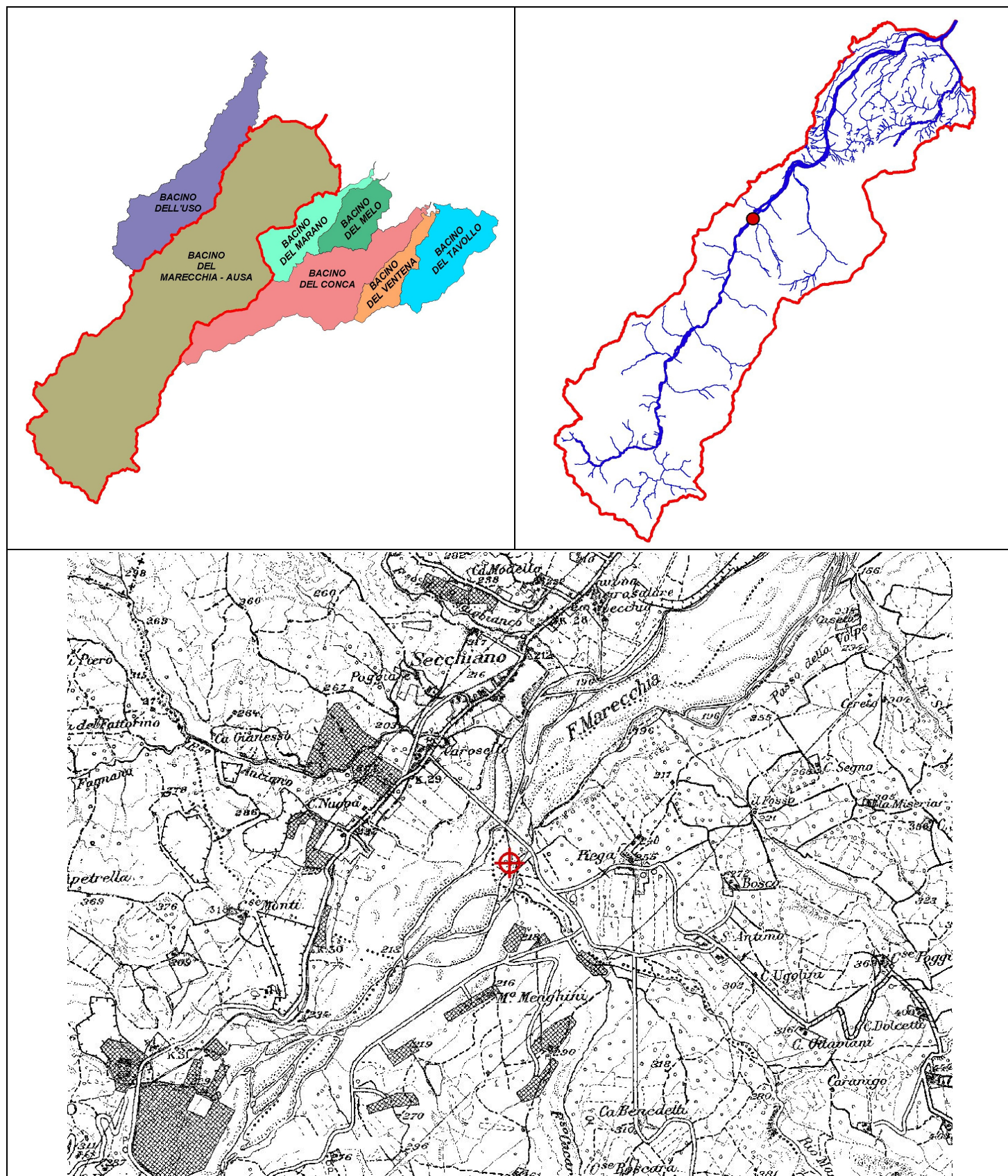
Oltre a tale parametro microbiologico, nella stazione di campionamento posta più a valle si è assistito, nel 2006, ad un aumento, rispetto alle tre stazioni a monte, di BOD₅, COD, azoto nitrico, ma soprattutto azoto ammoniacale, in particolare nei mesi estivi ed autunnali.

Il **Livello di Inquinamento da Macrodescrittori** è così risultato pari a 2 nelle prime tre sezioni fluviali monitorate, mentre nella stazione 4 è risultato pari a 3, costante, quindi, se confrontato con i valori di tale indice per gli anni 2002-2005.

L'**Indice Biotico Esteso**, invece, è risultato, nel 2006, mediamente pari ad una classe di qualità biologica III in tutte le stazioni di campionamento, come già rilevato negli anni passati, ad eccezione del punto 2 (Ponte Verucchio, Comune di Verucchio), in corrispondenza del quale l'IBE è risultato migliore rispetto a quanto rilevato negli anni 2004-2005 e sempre pari ad una classe di qualità II, nei quattro campionamenti eseguiti nel 2006, a conferma quindi dei valori di classificazione ottenuti con i macrodescrittori.

Lo **Stato Ecologico**, quindi, è risultato pari ad una classe 3 lungo tutta l'asta fluviale, ad eccezione della stazione di monitoraggio posta a Ponte Verucchio, in corrispondenza della quale lo Stato Ecologico è risultato pari ad una classe 2.

Bacino idrografico	Marecchia - Ausa
Corso d'acqua	Fiume Marecchia
Codice – Tipo	19000100 – B
Localizzazione	Ponte per Secchiano – S. Leo (PU)



Classificazione anno 2006

Bacino idrografico: MARECCHIA - AUSA

Corso d'acqua: Marecchia

Codice punto di prelievo: 19000100

Stazione: Ponte per Secchiano - S. Leo (PU)

Tipo: B

MACRODESCRITTORI

<i>Data</i>	<i>(100-OD)</i> %	<i>BOD5</i> (mg/L O2)	<i>COD</i> (mg/L O2)	<i>Azoto ammoniacale</i> (mg/L N)	<i>Azoto nitrico</i> (mg/L N)	<i>Fosforo totale</i> (mg/L P)	<i>E. coli</i> (UFC/100 mL)
10/01/2006	4	2	<4	<0.02	0.9	<0.01	3500
07/02/2006	9	<2	<4	<0.02	0.8	<0.01	4400
21/03/2006	5	<2	16	<0.02	0.8	<0.01	7700
03/04/2006	0	2	17	<0.02	<0.2	<0.01	2100
02/05/2006	1	<2	17	<0.02	0.5	0.14	1600
13/06/2006	2	<2	18	<0.02	<0.2	<0.01	<100
11/07/2006	14	<2	<4	<0.02	<0.2	<0.01	200
02/08/2006	59	<2	16	<0.02	<0.2	<0.01	2100
05/09/2006	53	<2	16	<0.02	0.8	<0.01	<100
03/10/2006	14	2	15	<0.02	0.3	<0.01	600
20/11/2006	9	<2	15	<0.02	0.7	<0.01	100
04/12/2006	1	<2	16	<0.02	0.5	<0.01	<100
<i>Numero dati</i>	12	12	12	12	12	12	12
<i>75° percentile</i>	14	1	16	0.01	0.8	0.01	2450
<i>Livello singolo indicatore</i>	2	1	4	1	2	1	3
<i>Punteggio</i>	40	80	10	80	40	80	20

I valori inferiori al limite di rilevabilità sono considerati, ai fini dell'elaborazione, pari al 50% del limite stesso.

Punteggio complessivo: **350**

Livello di inquinamento da Macrodescrittori: **2**

INDICE BIOTICO ESTESO

<i>Data</i>	<i>Valore</i>	<i>Classe di Qualità</i>
19/05/2006	8-7	II-III
17/10/2006	7	III

Valore medio: **7**

Classe media di Qualità: **III**

STATO ECOLOGICO

Classe 3

