

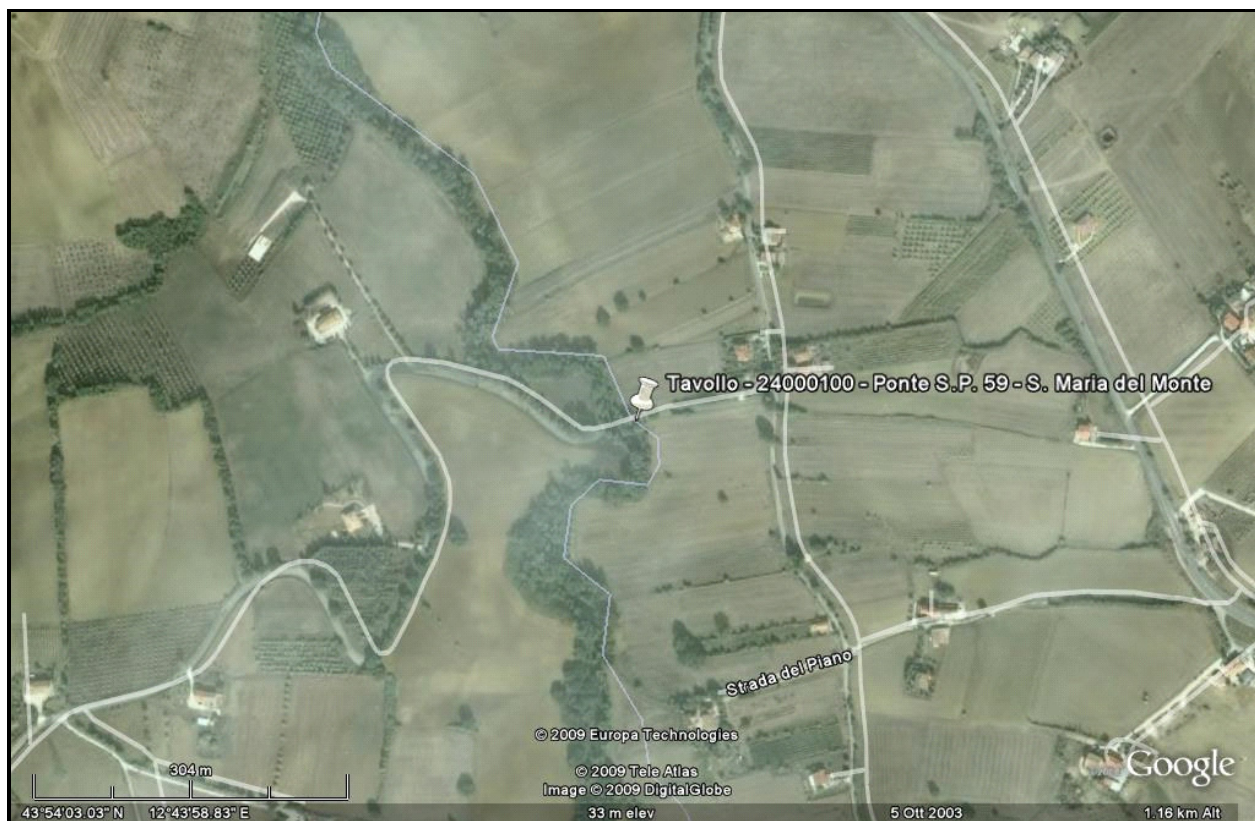
10.2 STAZIONE DI MONITORAGGIO 24000100 – PONTE S.P. 59 – S. MARIA DEL MONTE – SALUDECIO

Caratteristiche del punto:

A monte di questa zona sono presenti piccoli insediamenti artigianali e zone con agglomerati urbani di modesta densità abitativa.



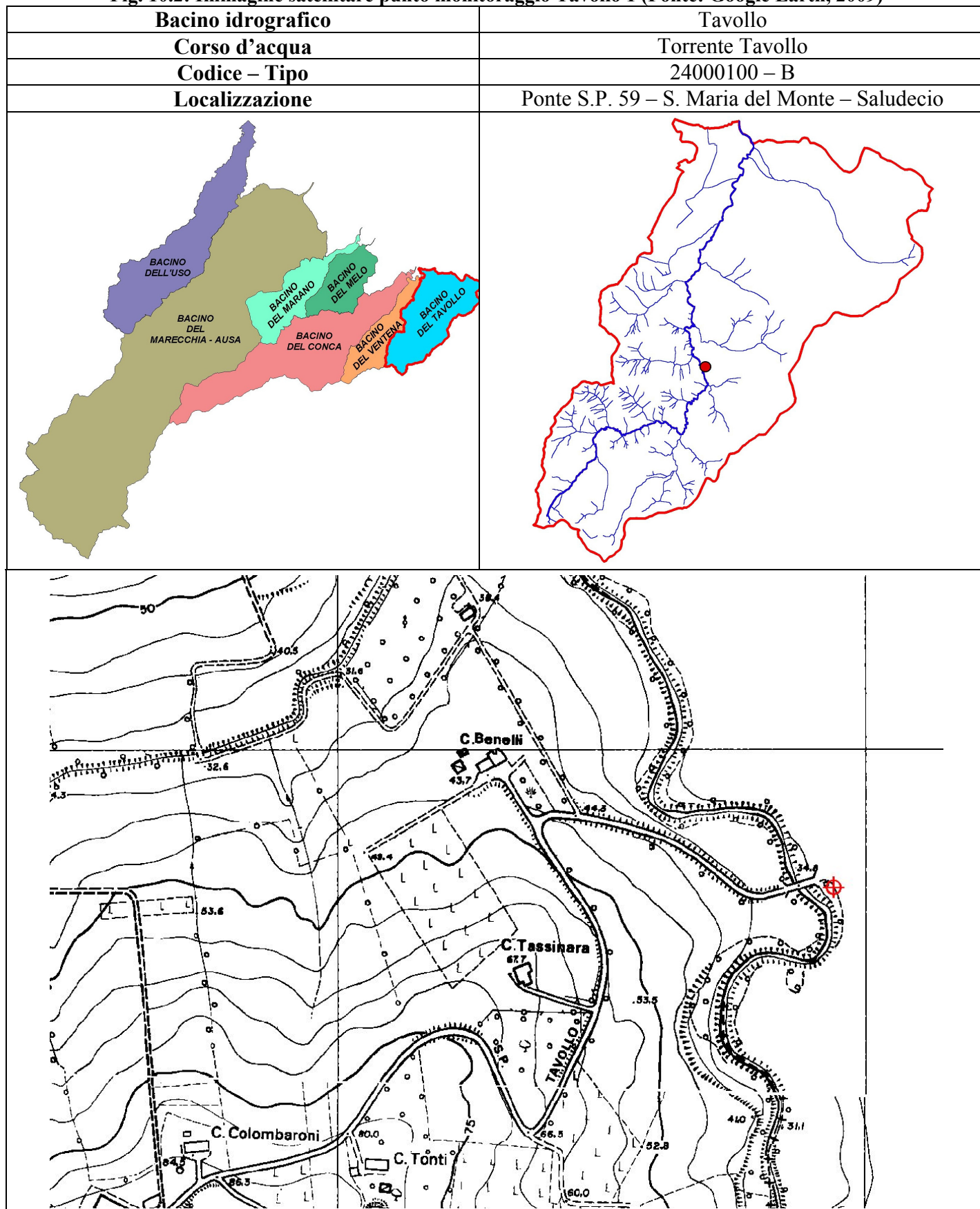
Fig. 10.1: Rilievo fotografico punto monitoraggio Tavollo 1 (cod 24000100)



ARPA Sezione di Rimini

BACINO TORRENTE TAVOLLO

Fig. 10.2: Immagine satellitare punto monitoraggio Tavollo 1 (Fonte: Google Earth, 2009)



ARPA Sezione di Rimini
BACINO TORRENTE TAVOLLO

Classificazione anno 2008

Bacino idrografico: TAVOLLO

Corso d'acqua: Tavollo

Codice punto di prelievo: 24000100

Stazione: Ponte S.P.59 - S.Maria del Monte - Saludecio

Tipo: B

MACRODESCRITTORI

<i>Data</i>	<i>(100-OD) %</i>	<i>BOD5 (mg/L O2)</i>	<i>COD (mg/L O2)</i>	<i>Azoto ammoniacale (mg/L N)</i>	<i>Azoto nitrico (mg/L N)</i>	<i>Fosforo totale (mg/L P)</i>	<i>E. coli (UFC/100 mL)</i>
14/01/2008	45	6	15	2.34	4.2	0.76	2800
13/02/2008	40	2	19	3.01	7.9	0.71	<100
03/03/2008	68	16	27	9.55	1.3	1.95	100
21/04/2008	46	5	14	2.09	3.8	0.6	600
05/05/2008	57	3	26	7.32	4.6	1.52	5700
04/06/2008	64	13	29	7.71	6.5	1.8	1700
02/07/2008	0	18	35	13.51	8.5	3.03	2800
04/08/2008	58	39	40	15.29	13.2	5.08	8000
01/09/2008	61	15	40	17.68	15.1	5.3	5300
06/10/2008	66	23	40	19.89	4.8	4.71	1500
05/11/2008	75	6	44	16.13	0.3	2.74	92000
01/12/2008	65	3	24	6.68	3.4	1.16	37000
Numero dati	12	12	12	12	12	12	12
75° percentile	65	17	40	15,50	8,1	3,45	6275
Livello singolo indicatore	5	5	5	5	4	5	4
Punteggio	5	5	5	5	10	5	10

I valori inferiori al limite di rilevabilità sono considerati, ai fini dell'elaborazione, pari al 50% del limite stesso.

Punteggio complessivo: 45

Livello di inquinamento da Macrodescrittori: 5

INDICE BIOTICO ESTESO

<i>Data</i>	<i>Valore</i>	<i>Classe di Qualità</i>
20/03/2008	2	V
16/10/2008	2	V

Valore medio: 2

Classe media di Qualità: V

STATO ECOLOGICO

Classe 5

Livello di Inquinamento da Macrodescrittori

Nel 2008 si è confermato il trend negativo che dal 2005 (**livello 4**) ha portato progressivamente ad attestarsi in modo inequivocabile su un **livello 5** (punteggio complessivo 45).

La situazione di degrado ambientale in questo tratto di corpo idrico è molto evidente ed è confermata dai dati dei singoli macrodescrittori:

- Si evidenziano valori elevati di ammoniaca e fosforo totale in tutti i 12 campionamenti;
- il valore della percentuale di saturazione dell'ossigeno disciolto (35 % sat.), espresso come 75° percentile dei dati raccolti nel 2008, evidenzia una condizione di sofferenza che ormai si è cronicizzata;
- si nota inoltre l'incremento consistente del BOD₅ rispetto agli anni precedenti.

Quest'ultimo parametro, in particolare, è stato determinante ed ha definitivamente contribuito a quella che senza dubbio si è delineata come la peggiore situazione dal 2002 al 2008. (grafico 10.1).

Trend LIM Torrente TAVOLLO

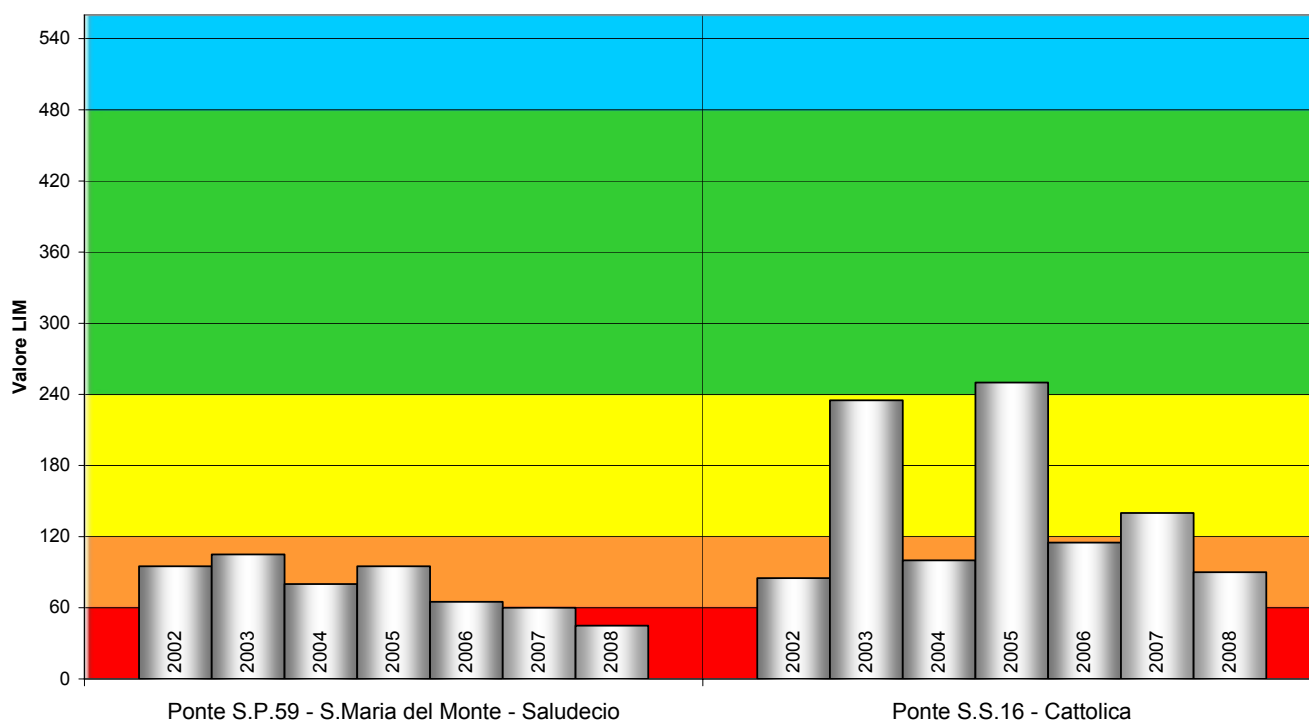


Grafico 10.1 – Trend LIM torrente Tavollo

Indice Biotico Esteso

Anche la valutazione biologica conferma lo stato di degrado ambientale riscontrato nell'analisi dei macrodescrittori: **classe V**.

Il grafico 10.2 descrive l'evidente peggioramento degli ultimi 3 anni.