

## 8.2 STAZIONE DI MONITORAGGIO 22000100 – PONTE STRADA PER MARAZZANO – GEMMANO

### Caratteristiche del punto:

Posto al confine con le Marche, il corso d'acqua in tale punto risente dello scarico non regolare di alcuni allevamenti suinicoli presenti nella porzione di bacino a monte.



Fig. 8.1: Rilievo fotografico punto monitoraggio Conca 1 (cod. 22000100)

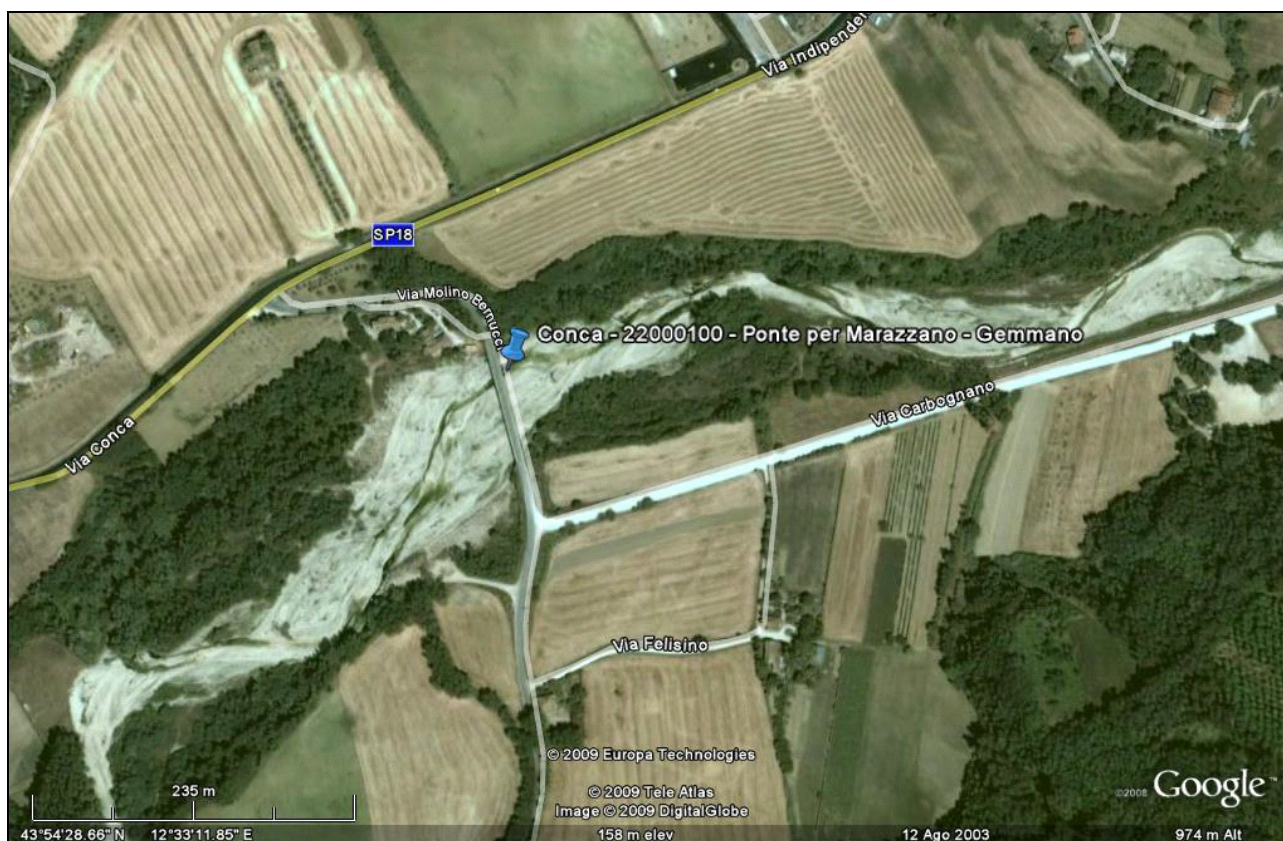
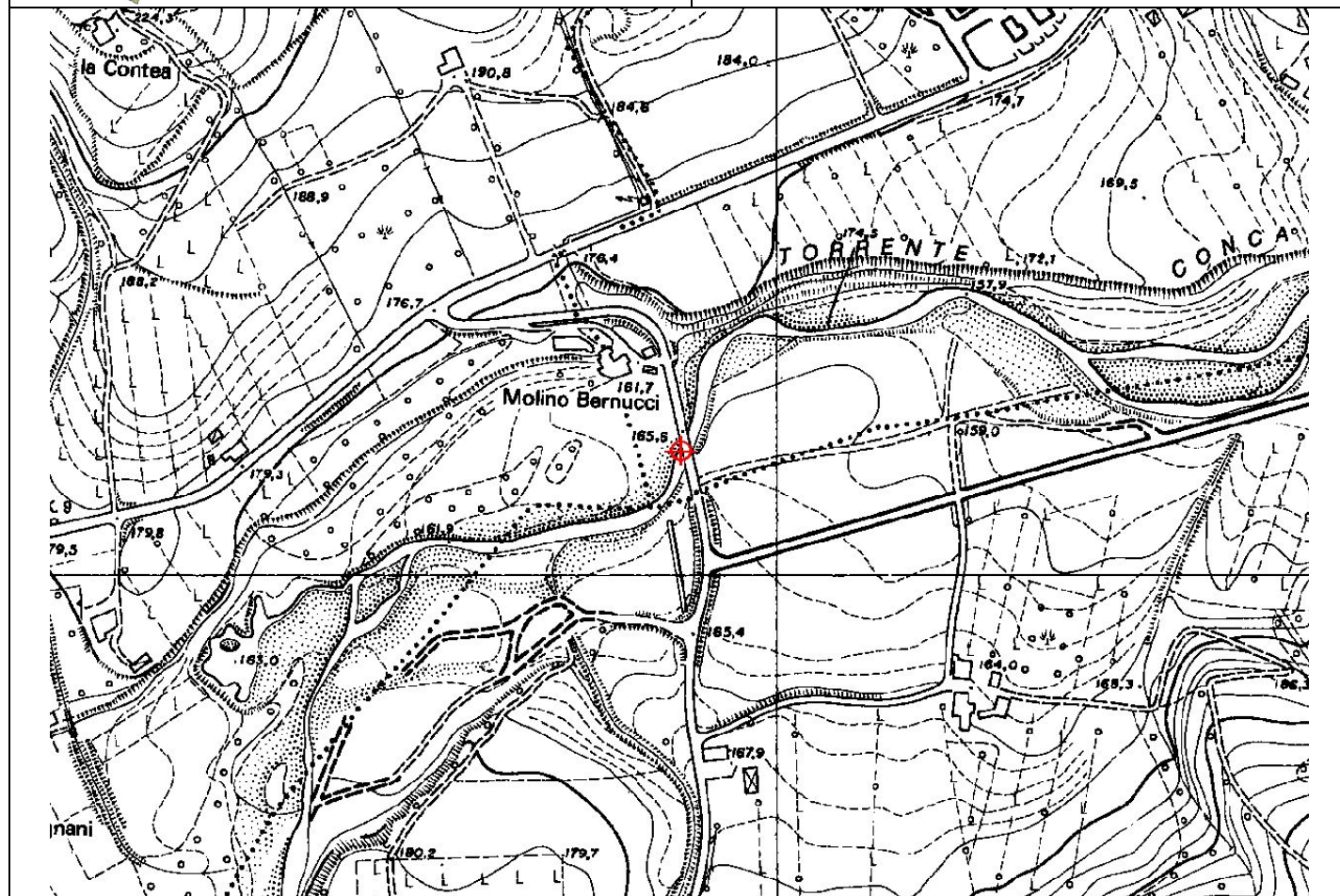


Fig. 8.2: Immagine satellitare punto monitoraggio Conca 1 (Fonte: Google Earth, 2009)



## BACINO FIUME CONCA

<b>Bacino idrografico</b>	Conca
<b>Corso d'acqua</b>	Fiume Conca
<b>Codice – Tipo</b>	22000100 – B
<b>Localizzazione</b>	Ponte strada per Marazzano – Gemmano



<b>Classificazione anno 2009</b>
----------------------------------

**Bacino idrografico:** CONCA**Corso d'acqua:** Conca**Codice punto di prelievo:** 22000100**Stazione:** Ponte Strada per Marazzano - Gemmano**Tipo:** B**MACRODESCRITTORI**

<i>Data</i>	<i>(100-OD)</i> %	<i>BOD5</i> (mg/L O <sub>2</sub> )	<i>COD</i> (mg/L O <sub>2</sub> )	<i>Azoto ammoniacale</i> (mg/L N)	<i>Azoto nitrico</i> (mg/L N)	<i>Fosforo totale</i> (mg/L P)	<i>E. coli</i> (UFC/100 mL)
19/01/2009	11	<2	6	0.05	2.4	<0.01	1900
11/02/2009	3	2	4	0.05	2	0.11	400
09/03/2009	17	2	4	0.07	1.9	<0.01	800
08/04/2009	4	<2	7	0.04	1	0.03	1700
06/05/2009	15	<2	5	0.03	0.7	0.02	500
08/06/2009	4	<2	<4	<0.02	<0.2	<0.01	100
06/07/2009	20	<2	<4	<0.02	<0.2	<0.01	<100
03/08/2009	25	2	4	<0.02	<0.2	0.05	<100
29/09/2009	7	<2	<4	<0.02	<0.2	<0.01	260
19/10/2009	13	<2	5	<0.02	0.3	<0.01	140
05/11/2009	17	<2	7	<0.02	1.1	<0.01	100
02/12/2009	4	<2	6	<0.02	0.3	<0.01	11
<i>Numero dati</i>	12	12	12	12	12	12	12
<i>75° percentile</i>	17	1	6	0.04	1.3	0.02	575
<i>Livello singolo indicatore</i>	2	1	2	2	2	1	2
<i>Punteggio</i>	40	80	40	40	40	80	40

*I valori inferiori al limite di rilevabilità sono considerati, ai fini dell'elaborazione, pari al 50% del limite stesso.*

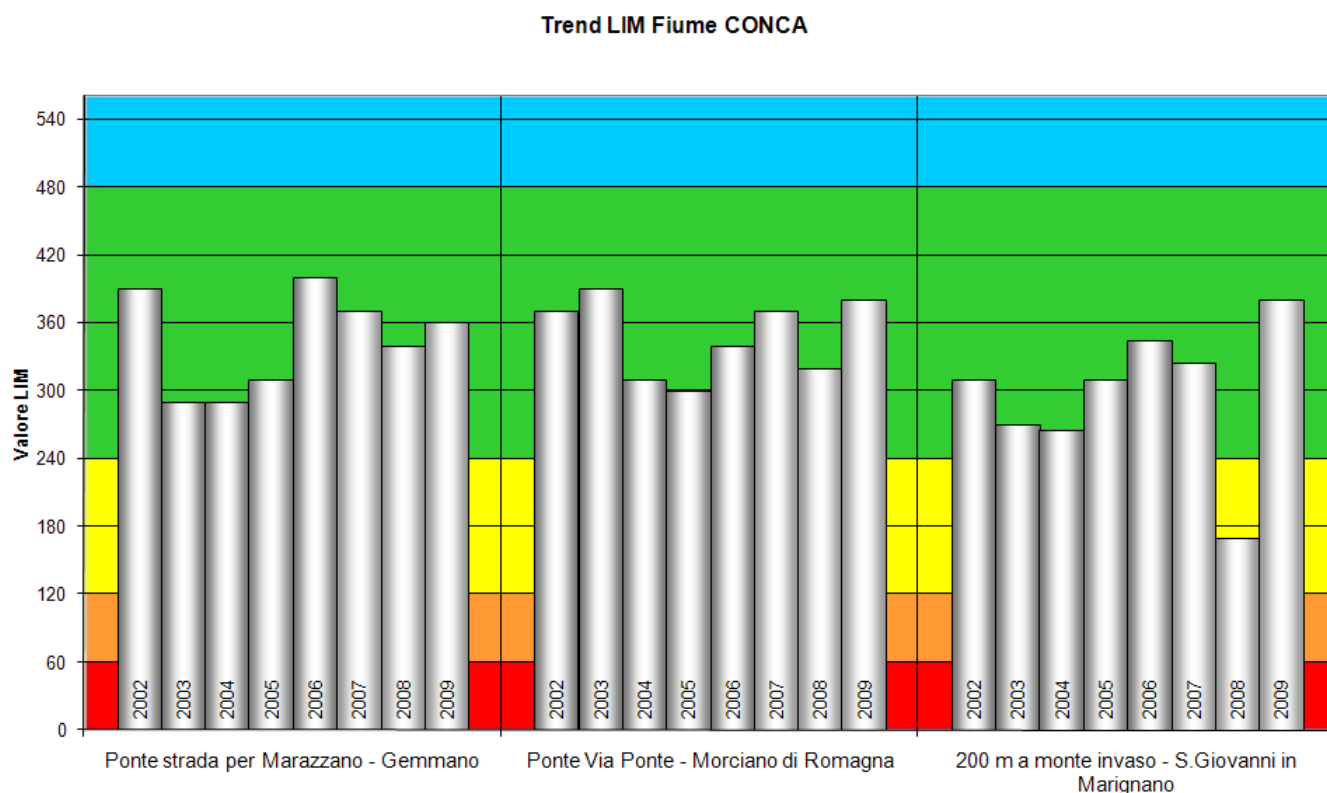
**Punteggio complessivo:** 360**Livello di inquinamento da Macrodescrittori:** 2**INDICE BIOTICO ESTESO**

<i>Data</i>	<i>Valore</i>	<i>Classe di Qualità</i>
08/05/2009	9	II
17/11/2009	8	II

**Valore medio:** 8/9**Classe media di Qualità:** II**STATO ECOLOGICO****Classe 2**

### Livello di Inquinamento da Macrodescrittori

Il punteggio complessivo di 360 definisce per questa stazione di monitoraggio l'appartenenza al **livello 2**, situazione in linea con i dati riscontrati negli anni precedenti (grafico 8.1).

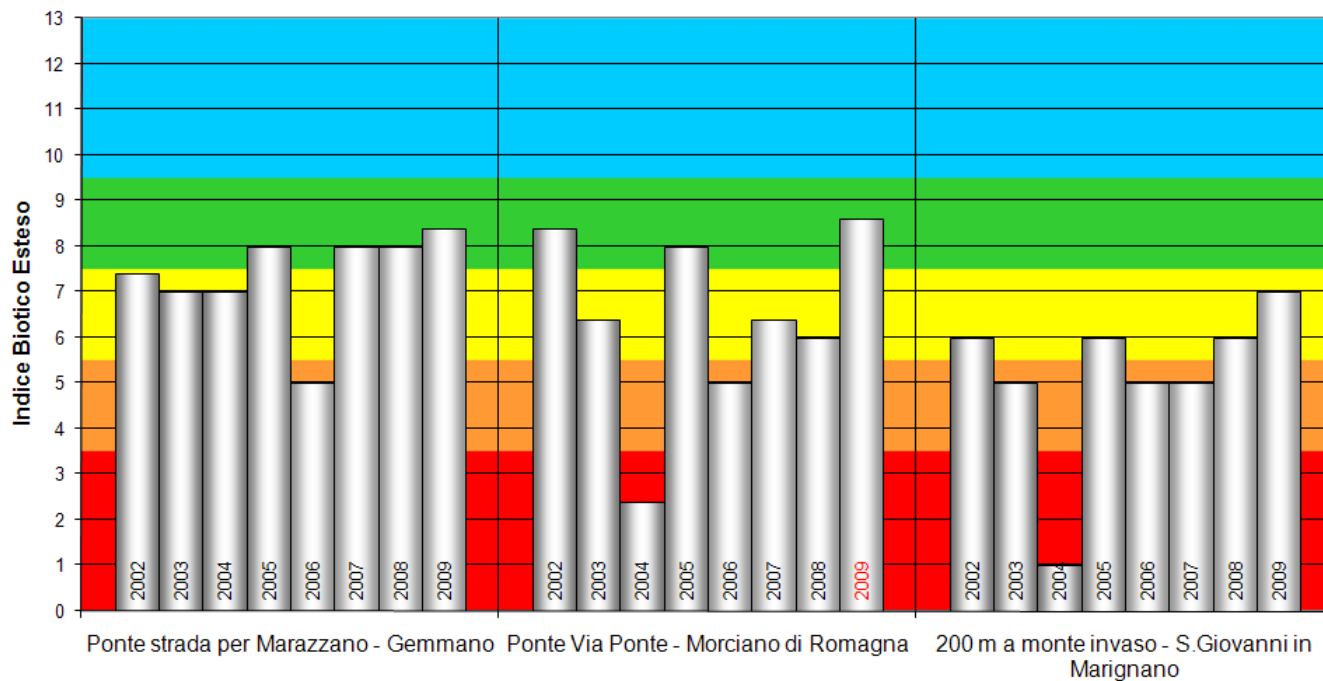


**Grafico 8.1 – Trend LIM fiume Conca**

### Indice Biotico Esteso

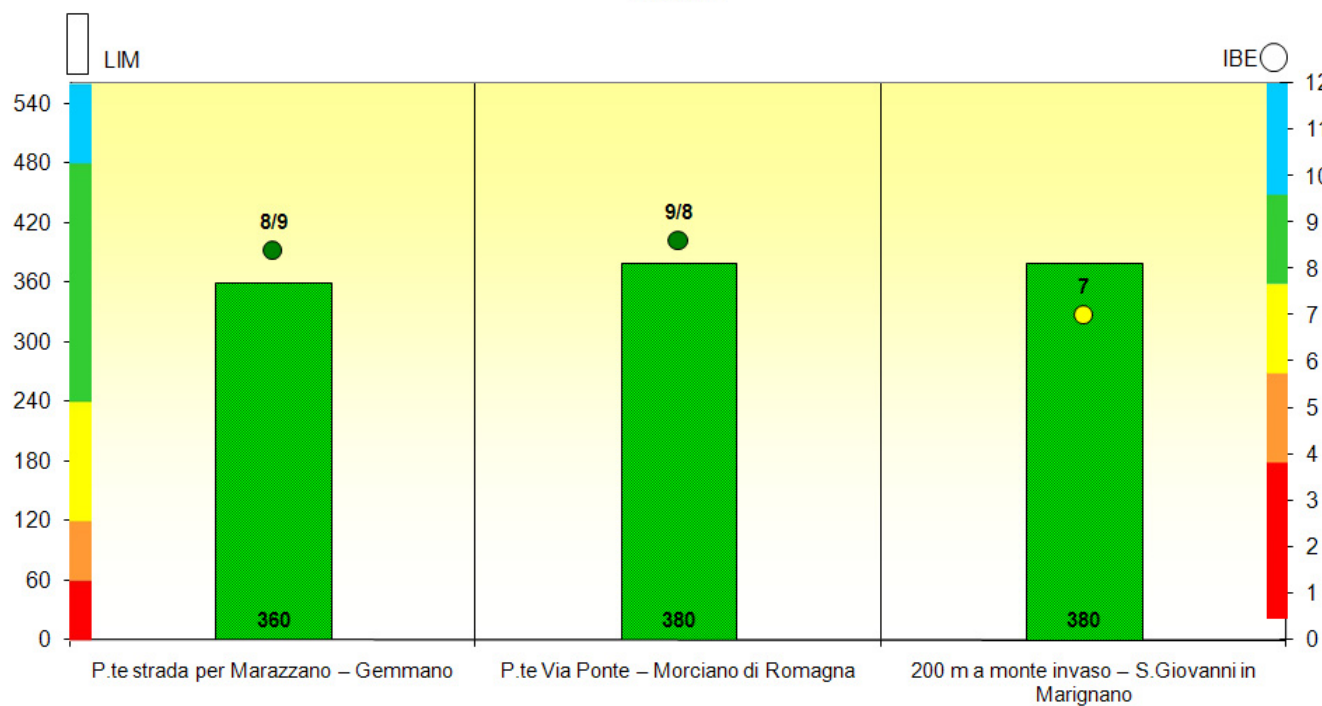
Anche per l'**I.B.E.** il 2009 registra una **classe II** (grafico 8.2), confermando l'andamento registrato negli ultimi tre anni.

### Trend IBE Fiume CONCA



**Grafico 8.2 – Trend IBE fiume Conca**

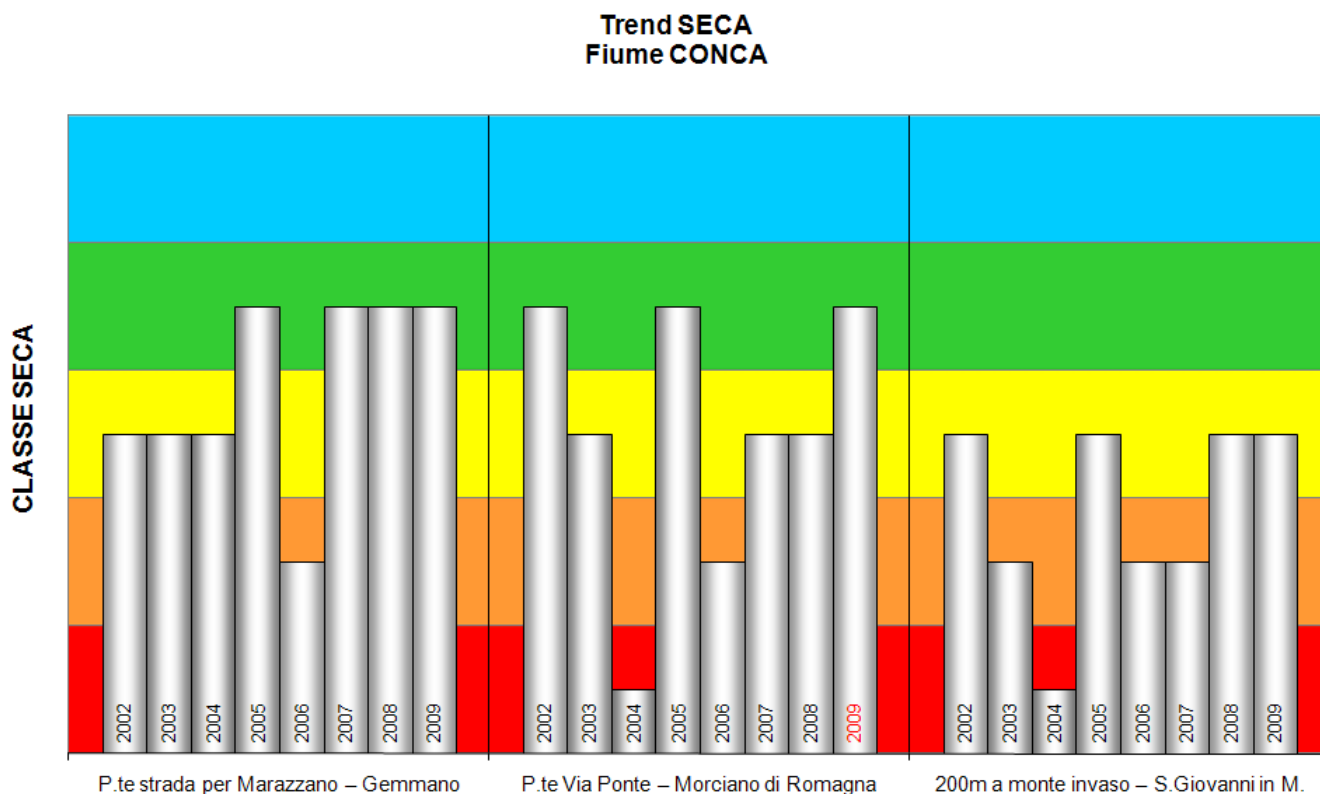
### Fiume CONCA - 2009 -



**Grafico 8.3 – Confronto LIM - IBE anno 2009**

### Stato Ecologico

Anche lo **Stato Ecologico** si attesta su una **classe 2**, confermando la buona qualità ecologica già registrata negli anni 2007 e 2008 (grafico 8.4).



**Grafico 8.4 – Trend SECA fiume Conca**